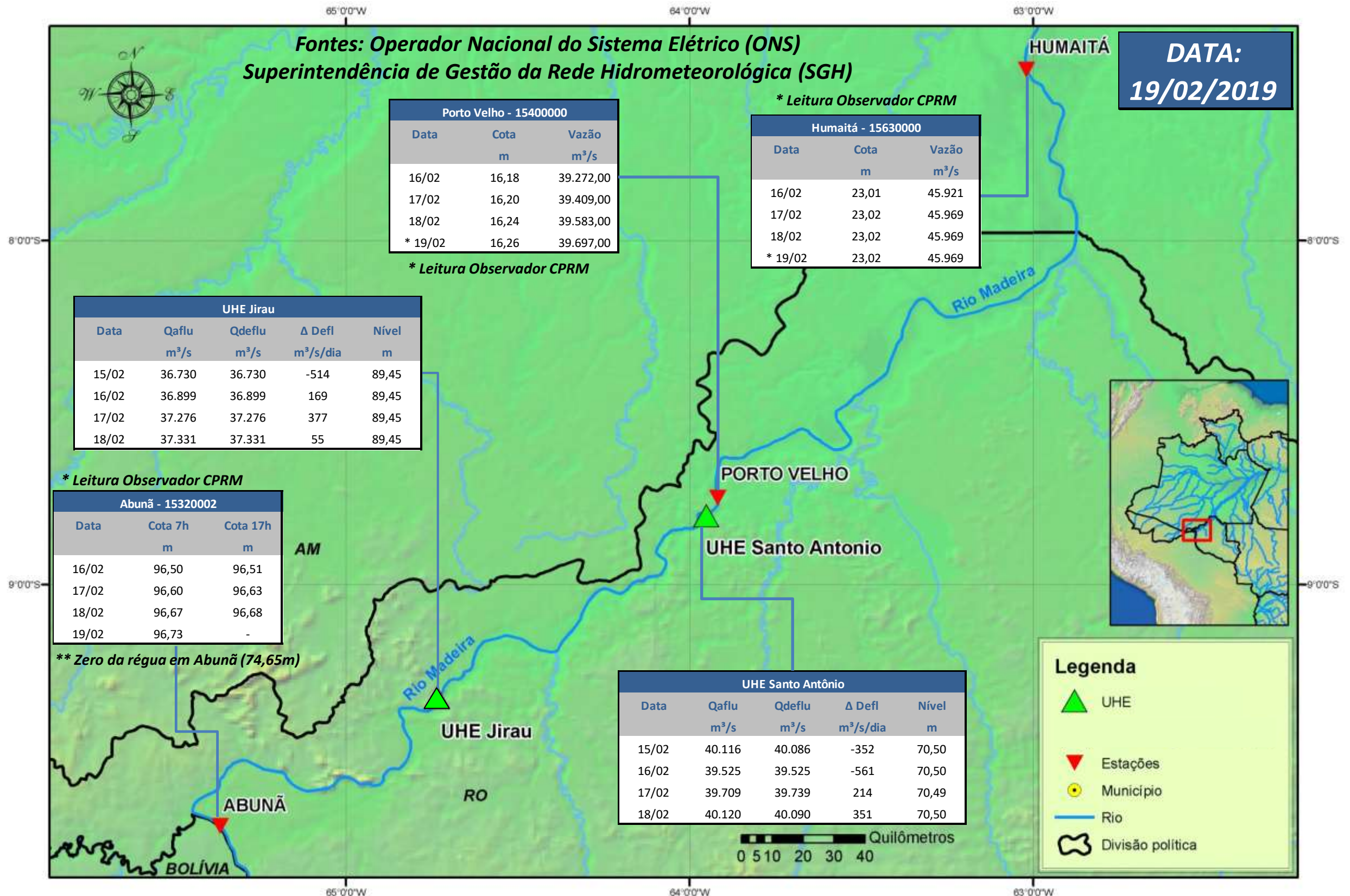


# SALA DE SITUAÇÃO

## Boletim de acompanhamento da Bacia do Rio Madeira



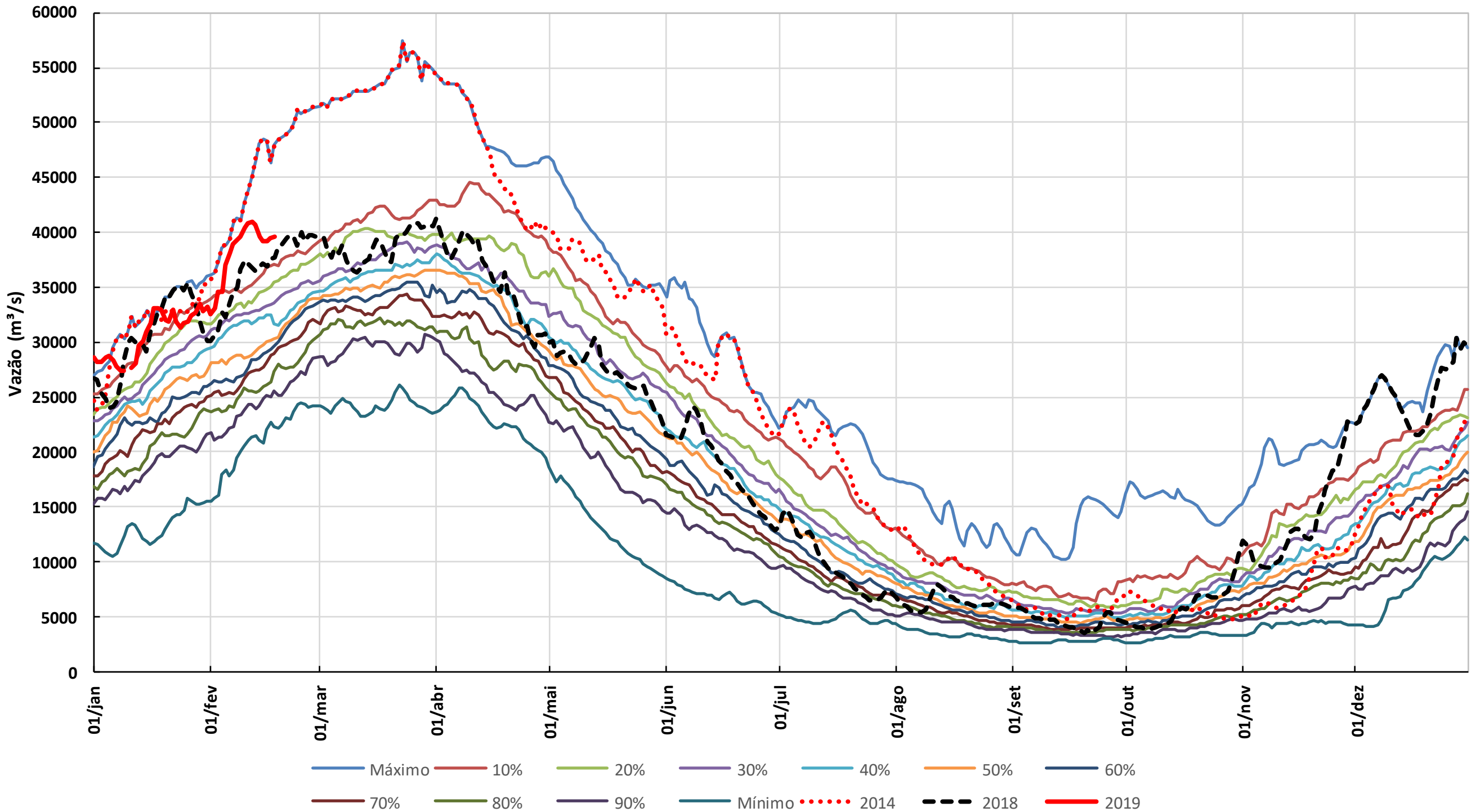
Para dados mais atualizados das estações fluviométricas acesse: [Telemetria ANA](#)

# SALA DE SITUAÇÃO

Boletim de acompanhamento da Bacia do Rio Madeira



## UHE Jirau Vazão Natural - 1967-2018 (Permanências diárias)

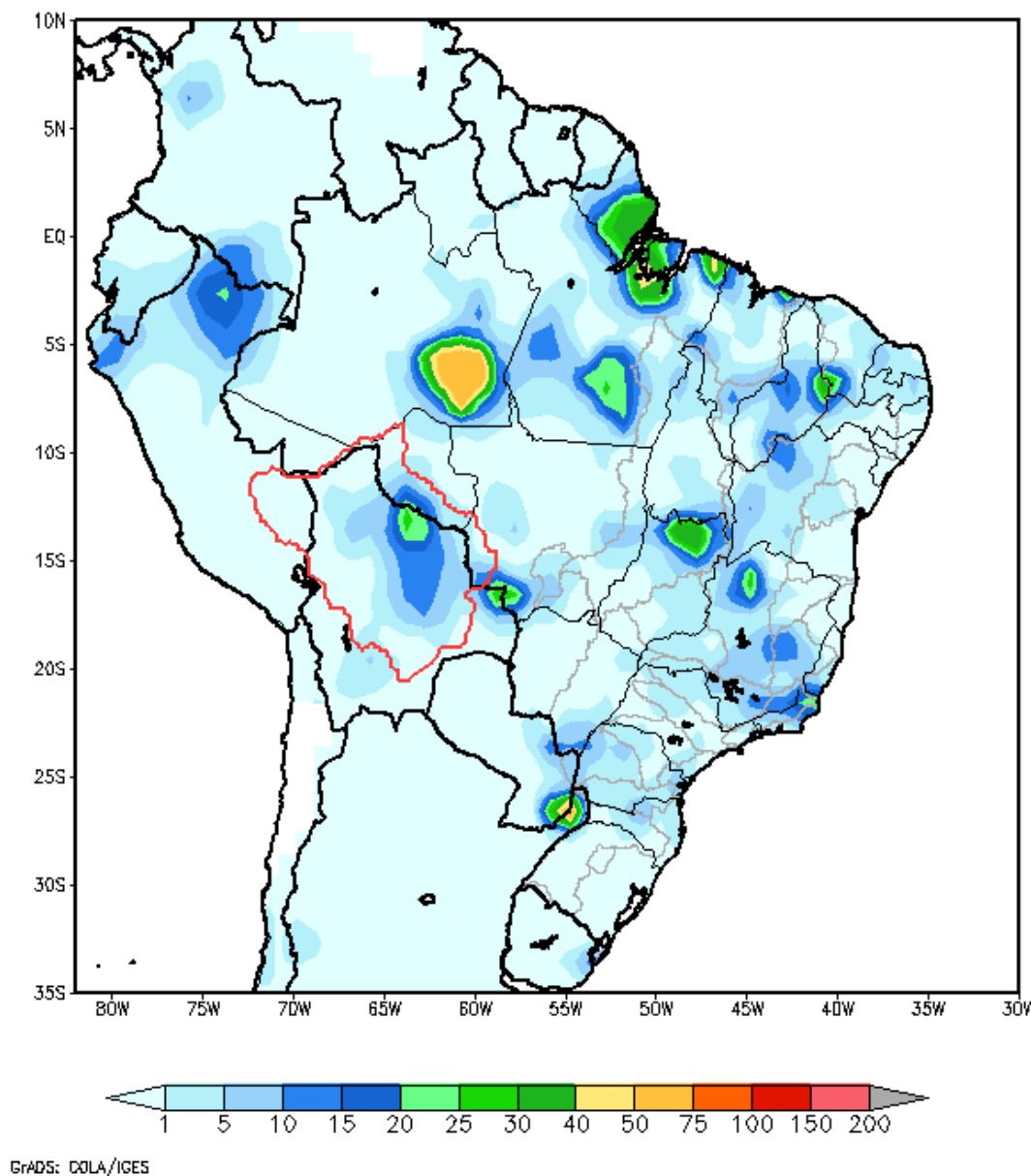


## 1. CONDIÇÕES METEOROLÓGICAS

A condição de pancadas de chuva permanece na bacia do rio Madeira, sendo que nos dias 22 e 23/02 ocorre chuva fraca a moderada no trecho de cabeceira do rio Beni.

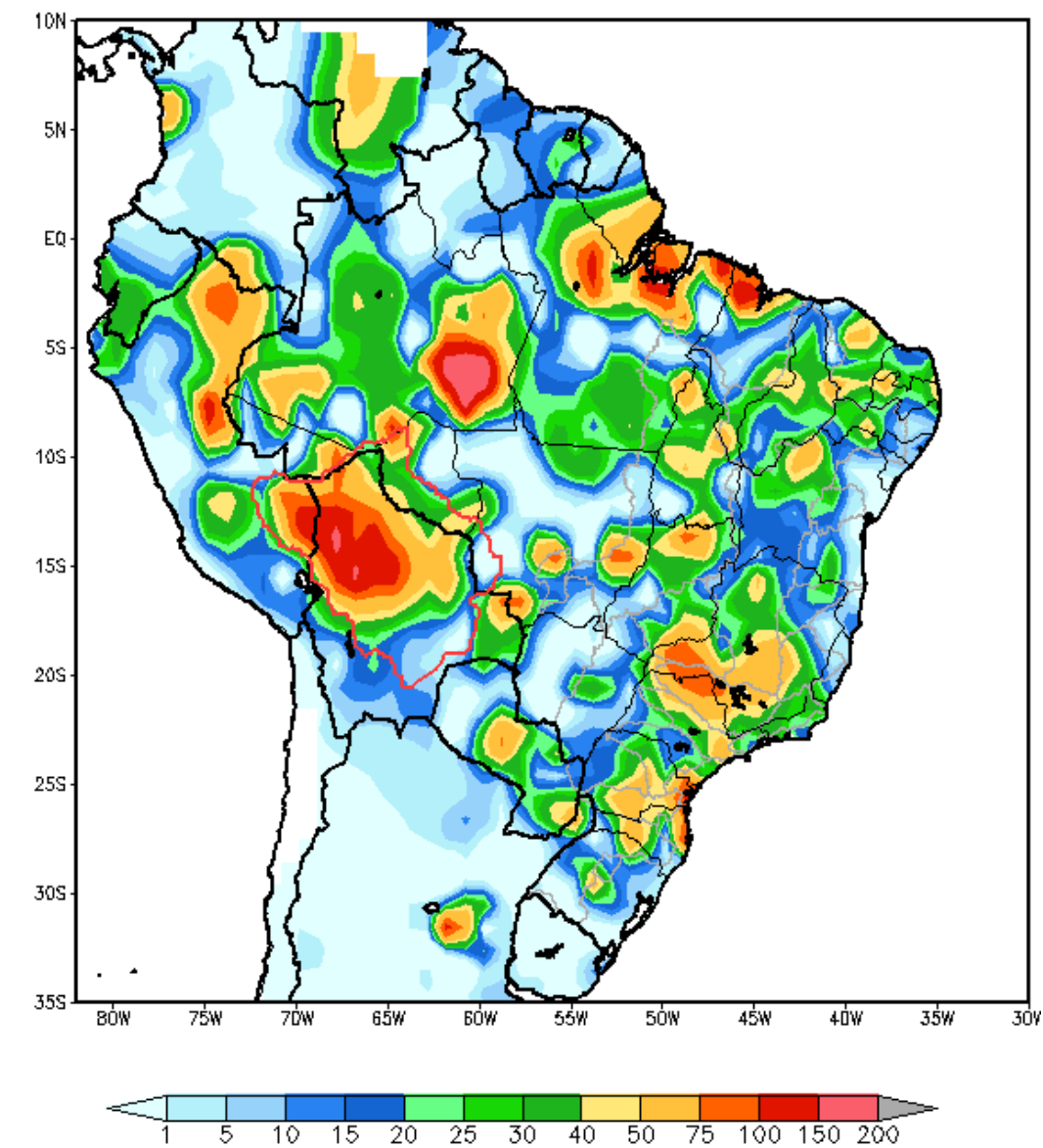
## 2. PRECIPITAÇÃO OBSERVADA

BRASIL  
Precipitação (mm) Acumulada em 24hs no dia 19/FEB/2019



Total de precipitação acumulado em 24 horas

AMERICA DO SUL  
Precipitação (mm) Acumulada entre 13/02/2019 e 19/02/2019



GRADS: COLA/IGES

Total de precipitação acumulado em 7 dias

### 3. DIAGRAMA COM OS DADOS MÉDIOS DIÁRIOS PARA O DIA 18/02/19

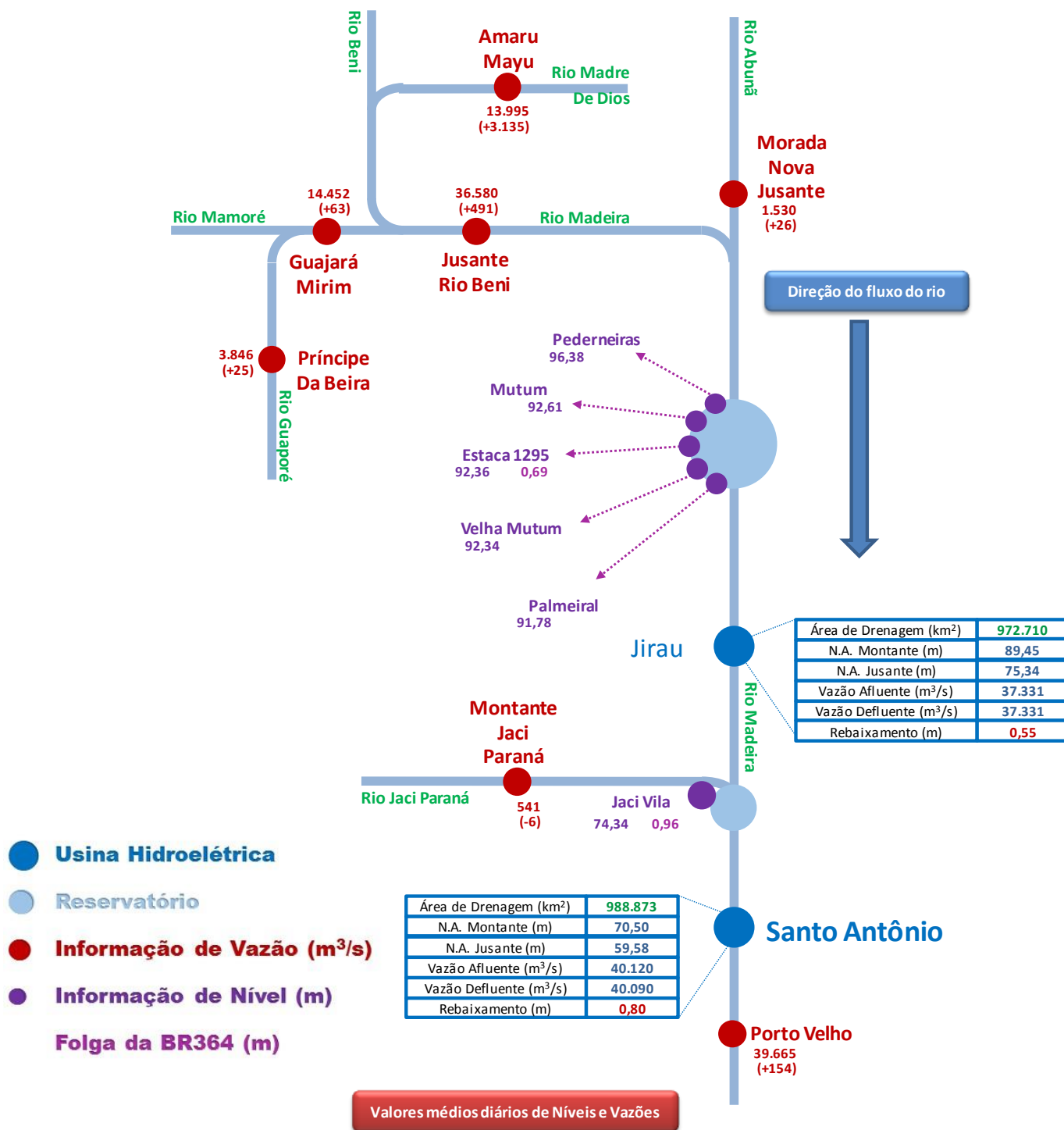


Diagrama Unifilar do Rio Madeira (recorte)

### 4. TABELA DE VALORES MÉDIOS DIÁRIOS PARA O DIA 18/02/19

Posto Fluviométrico	Rio	Área de Drenagem (km <sup>2</sup> )	Cota (m)	Var (m)	Vazão (m <sup>3</sup> /s)	Var (m <sup>3</sup> /s)	Folga da BR364 (m)
Amaru Mayu	Madre de Dios	93.300	N/A	N/A	13.995	(+3.135)	
Príncipe da Beira	Guaporé	341.000	N/A	N/A	3.846	(+25)	
Morada Nova Jusante	Abunã	31.100	N/A	N/A	1.530	(+26)	
Guajará-Mirim	Mamoré	609.000	N/A	N/A	14.452	(+63)	
Jusante do rio Beni	Madeira	917.000	N/A	N/A	36.580	(+491)	
Estaca 1295	Mutum Paraná	N/A	92,36	0,06	N/A	N/A	0,69
Pederneiras	Madeira	N/A	96,38	0,03	N/A	N/A	
Velha Mutum	Mutum Paraná	N/A	92,34	0,07	N/A	N/A	
Mutum	Madeira	N/A	92,61	0,03	N/A	N/A	
Palmeiral	Madeira	N/A	91,78	0,01	N/A	N/A	
Jaci Montante	Jaci Paraná	6.890	N/A	N/A	541	(-6)	
Jaci Vila	Jaci Paraná	N/A	74,34	0,04	N/A	N/A	0,96
Porto Velho (#)	Madeira	988.997	N/A	N/A	39.665	(+154)	

### 5. DADOS OPERATIVOS DAS USINAS HIDROELÉTRICAS DO DIA 18/02/19 (VAZÕES MÉDIAS E NÍVEIS DE FINAL DO DIA)

Usina	Área de Drenagem (km <sup>2</sup> )	N.A. Montante (m)	Var (m)	N.A. Jusante (m)	Vazão Afluente (m <sup>3</sup> /s)	Var (m <sup>3</sup> /s)	Vazão Defluente (m <sup>3</sup> /s)	Rebaixamento (m)
Jirau	972.710	89,45	(+0,00)	75,34	37.331	(+55)	37.331	0,55
Santo Antônio(*)	988.873	70,50	(+0,01)	59,58	40.120	(+411)	40.090	0,80

### 6. PREVISÃO DE VAZÃO

Usina		18/02/2019	19/02/2019	20/02/2019	21/02/2019	22/02/2019	23/02/2019
Jusante do rio Beni	Afluência (m <sup>3</sup> /s)	36.580	36.932	37.393	38.174	38.844	39.046
Estaca 1295	Folga-BR364 (m)	0,69	0,66	0,61	0,56	0,53	0,52
Jirau	Afluência (m <sup>3</sup> /s)	37.331	37.700	38.000	38.400	39.200	39.900
	Defluência (m <sup>3</sup> /s)	37.331	37.700	38.000	38.895	39.530	40.230
Jaci Vila	Nível Montante (m)	89,45	89,45	89,45	89,30	89,20	89,10
	Folga-BR364 (m)	0,96	0,96	0,84	0,68	0,56	0,52
Santo Antônio(**)	Afluência (m <sup>3</sup> /s)	40.120	40.400	41.300	42.600	43.500	43.800
	Defluência (m <sup>3</sup> /s)	40.090	40.400	41.300	42.600	43.500	43.800
	Nível Montante (m)	70,50	70,50	70,50	70,50	70,50	70,50

## 7. GRÁFICOS

