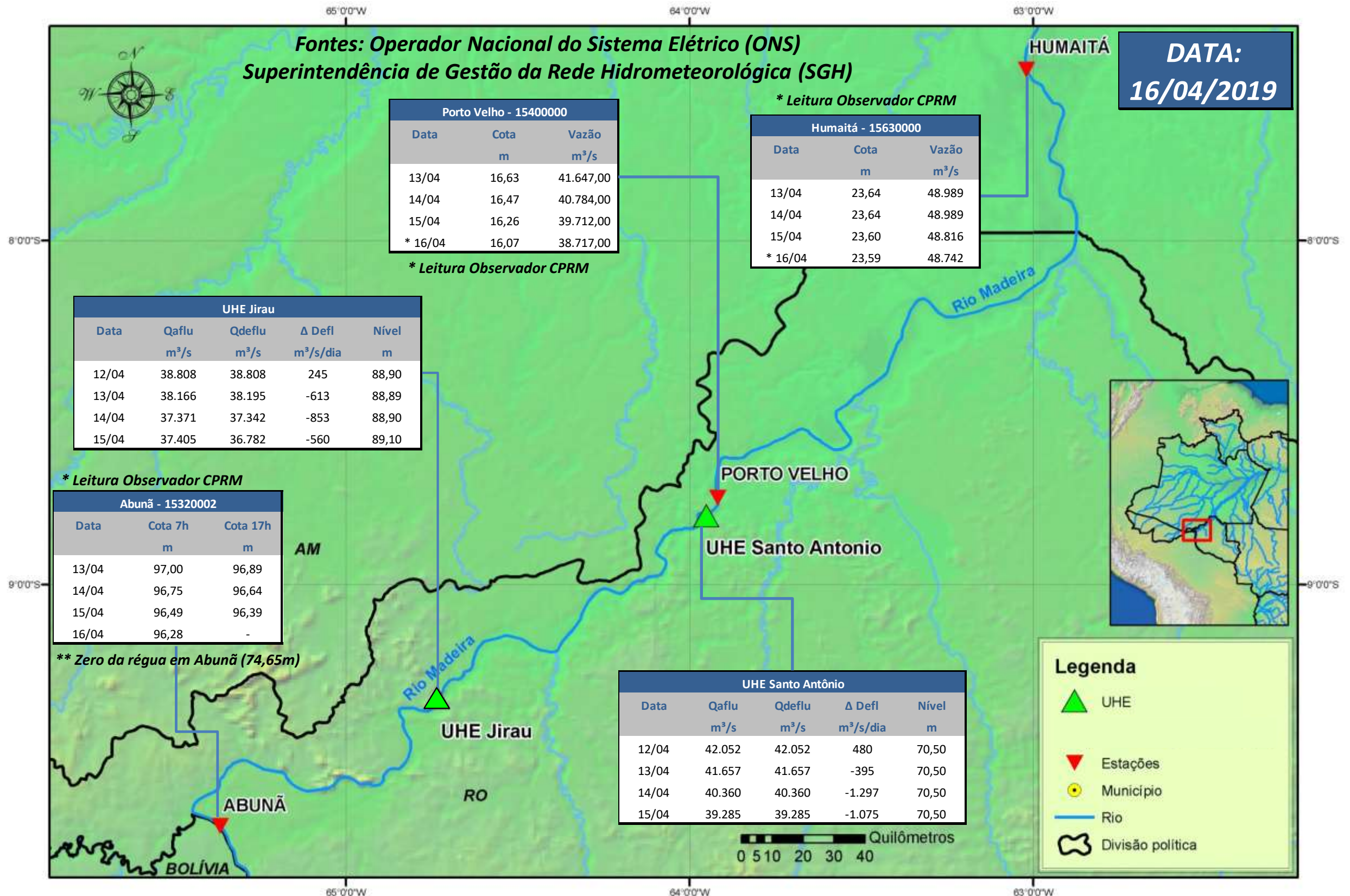


SALA DE SITUAÇÃO

Boletim de acompanhamento da Bacia do Rio Madeira



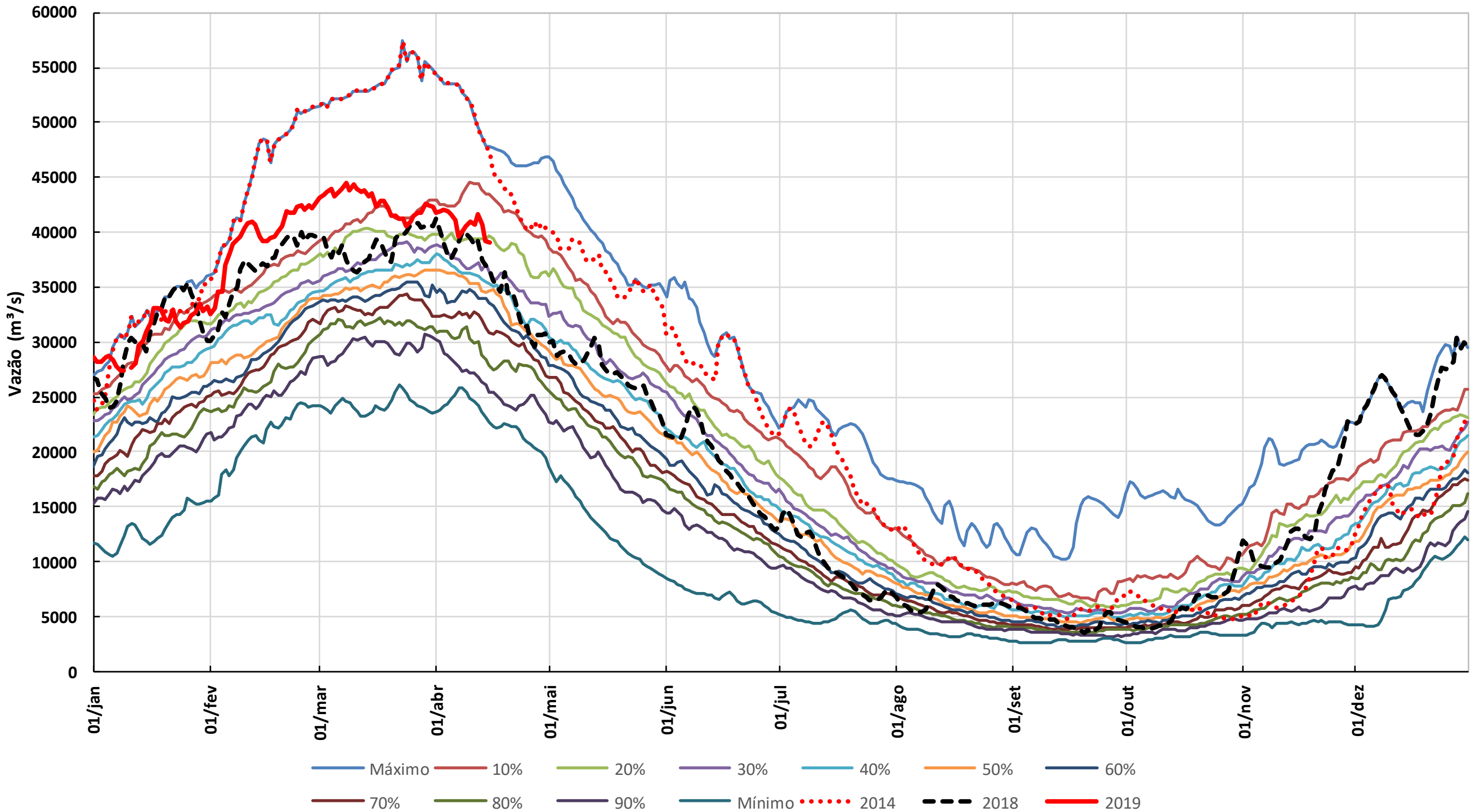
Para dados mais atualizados das estações fluviométricas acesse: [Telemetria ANA](#)

SALA DE SITUAÇÃO

Boletim de acompanhamento da Bacia do Rio Madeira



UHE Jirau Vazão Natural - 1967-2018 (Permanências diárias)

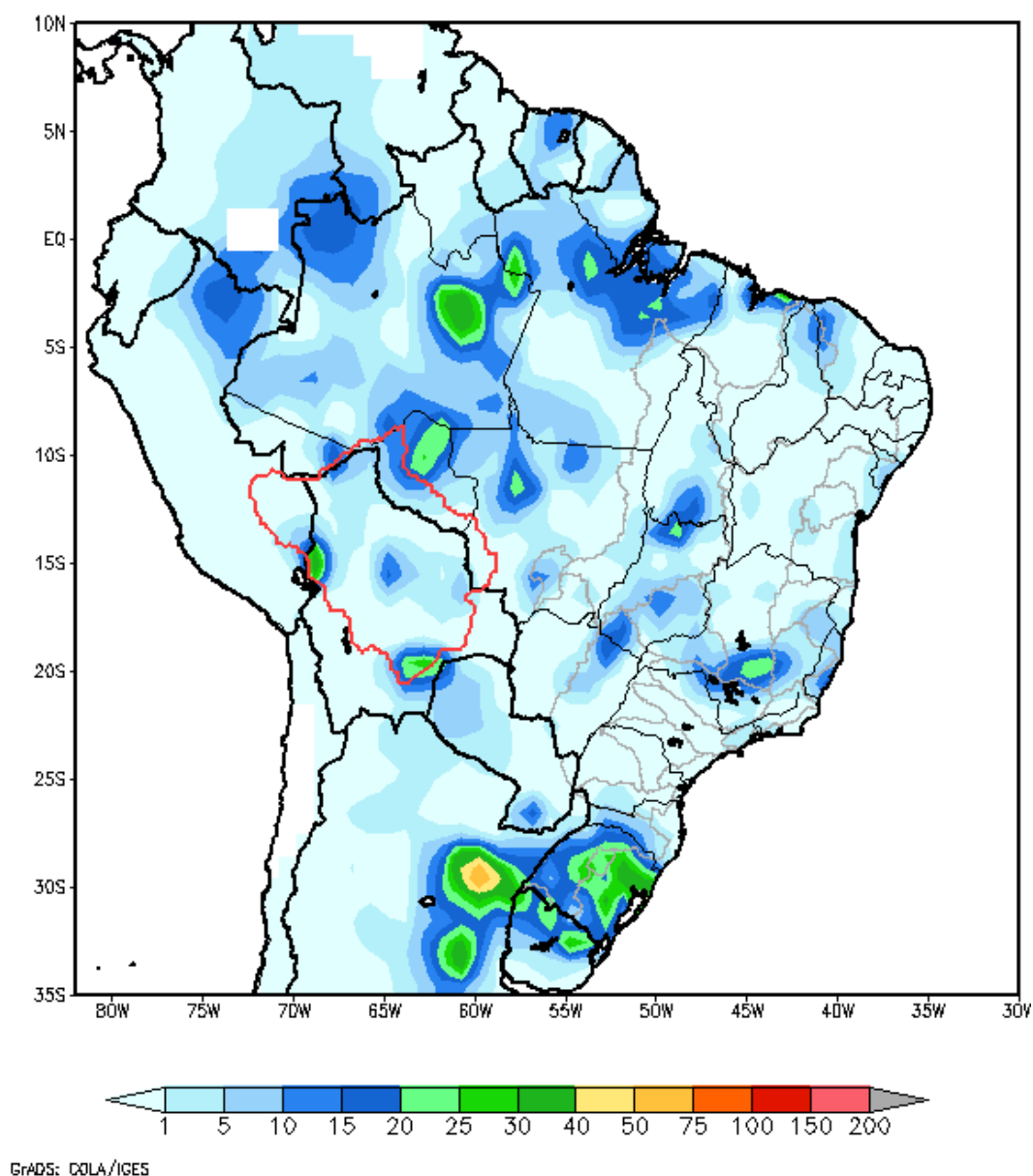


1. CONDIÇÕES METEOROLÓGICAS

Nos próximos 2 dias a bacia do rio Madeira apresenta chuva fraca. A partir do dia 18/04 a precipitação fica restrita ao trecho brasileiro da bacia.

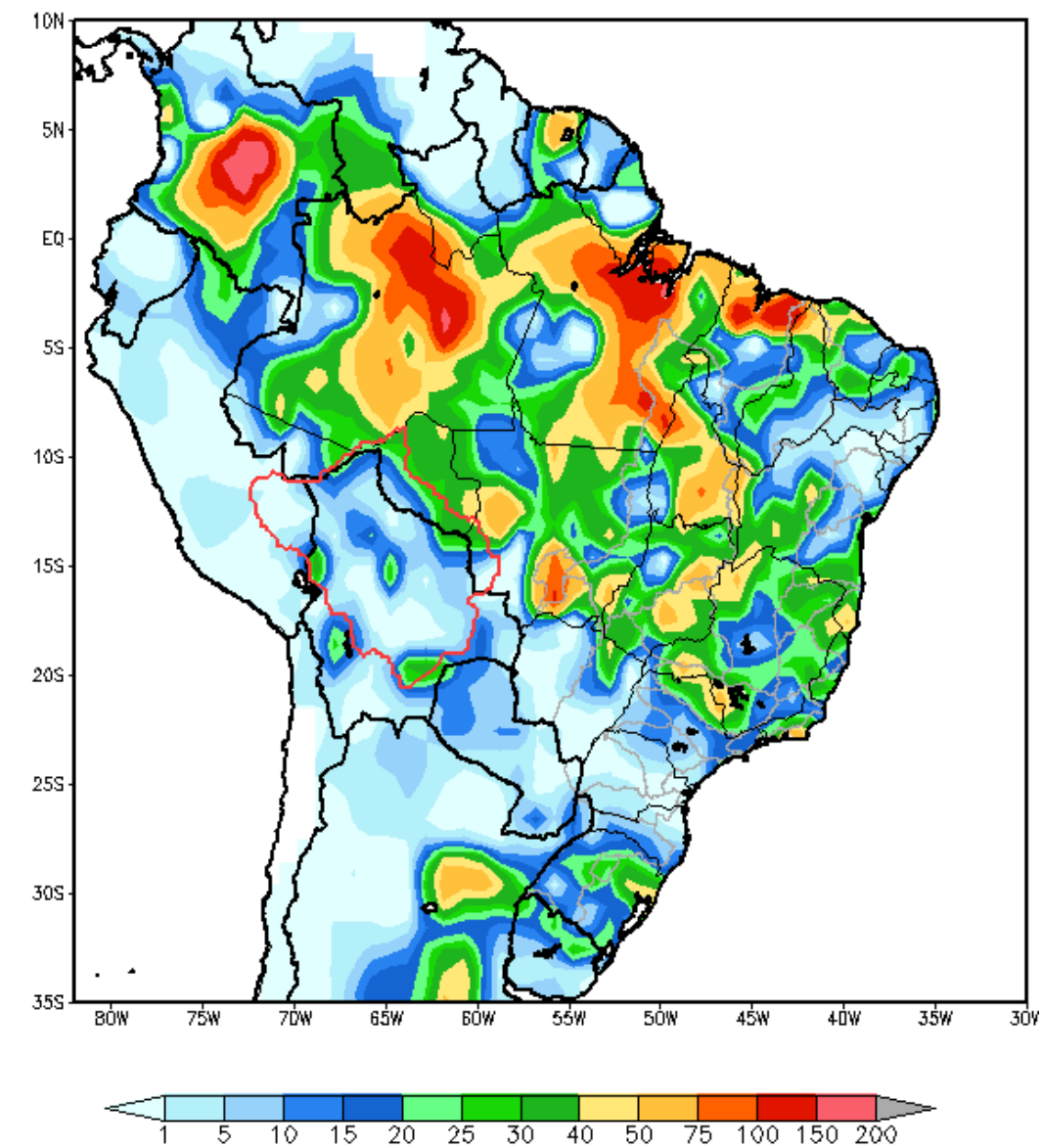
2. PRECIPITAÇÃO OBSERVADA

BRASIL
Precipitação (mm) Acumulada em 24hs no dia 16/APR/2019



Total de precipitação acumulado em 24 horas

AMERICA DO SUL
Precipitação (mm) Acumulada entre 10/04/2019 e 16/04/2019



GRADS: COLA/IGES

Total de precipitação acumulado em 7 dias

3. DIAGRAMA COM OS DADOS MÉDIOS DIÁRIOS PARA O DIA 15/04/19

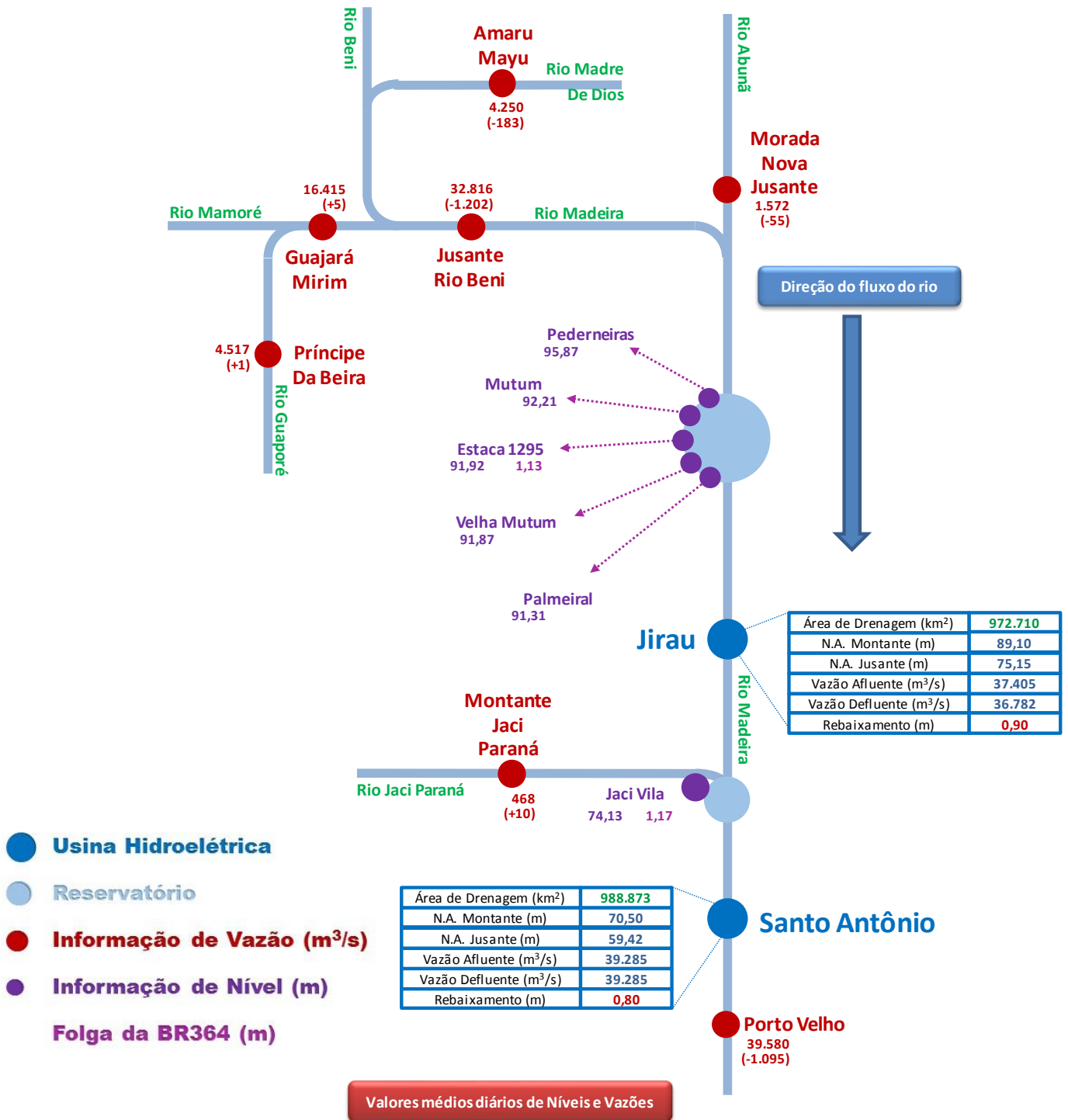


Diagrama Unifilar do Rio Madeira (recorte)

4. TABELA DE VALORES MÉDIOS DIÁRIOS PARA O DIA 15/04/19

Posto Fluviométrico	Rio	Área de Drenagem (km ²)	Cota (m)	Var (m)	Vazão (m ³ /s)	Var (m ³ /s)	Folga da BR364 (m)
Amaru Mayu	Madre de Dios	93.300	N/A	N/A	4.250	(-183)	
Príncipe da Beira	Guaporé	341.000	N/A	N/A	4.517	(+1)	
Morada Nova Jusante	Abunã	31.100	N/A	N/A	1.572	(-55)	
Guajará-Mirim	Mamoré	609.000	N/A	N/A	16.415	(+5)	
Jusante do rio Beni	Madeira	917.000	N/A	N/A	32.816	(-1.202)	
Estaca 1295	Mutum Paraná	N/A	91,92	-0,12	N/A	N/A	1,13
Pederneiras	Madeira	N/A	95,87	-0,13	N/A	N/A	
Velha Mutum	Mutum Paraná	N/A	91,87	-0,24	N/A	N/A	
Mutum	Madeira	N/A	92,21	-0,13	N/A	N/A	
Palmeiral	Madeira	N/A	91,31	-0,07	N/A	N/A	
Jaci Montante	Jaci Paraná	6.890	N/A	N/A	468	(+10)	
Jaci Vila	Jaci Paraná	N/A	74,13	-0,16	N/A	N/A	1,17
Porto Velho (#)	Madeira	988.997	N/A	N/A	39.580	(-1.095)	

5. DADOS OPERATIVOS DAS USINAS HIDROELÉTRICAS DO DIA 15/04/19 (VAZÕES MÉDIAS E NÍVEIS DE FINAL DO DIA)

Usina	Área de Drenagem (km ²)	N.A. Montante (m)	Var (m)	N.A. Jusante (m)	Vazão Afluente (m ³ /s)	Var (m ³ /s)	Vazão Defluente (m ³ /s)	Rebaixamento (m)
Jirau	972.710	89,10	(+0,20)	75,15	37.405	(+34)	36.782	0,90
Santo Antônio(*)	988.873	70,50	(+0,00)	59,42	39.285	(-1.075)	39.285	0,80

6. PREVISÃO DE VAZÃO

Usina		15/04/2019	16/04/2019	17/04/2019	18/04/2019	19/04/2019	20/04/2019
Jusante do rio Beni	Afluência (m ³ /s)	32.816	31.720	31.019	30.580	30.311	30.063
Estaca 1295	Folga-BR364 (m)	1,13	1,18	1,15	1,10	1,03	0,96
Jirau	Afluência (m ³ /s)	37.405	35.400	34.000	33.300	32.800	32.600
	Defluência (m ³ /s)	36.782	34.740	33.340	32.640	32.140	32.270
	Nível Montante (m)	89,10	89,30	89,50	89,70	89,90	90,00
Jaci Vila	Folga-BR364 (m)	1,17	1,32	1,49	1,59	1,64	1,66
Santo Antônio(**)	Afluência (m ³ /s)	39.285	38.200	36.800	36.000	35.600	35.400
	Defluência (m ³ /s)	39.285	38.200	36.800	36.000	35.600	35.400
	Nível Montante (m)	70,50	70,50	70,50	70,50	70,50	70,50

7. GRÁFICOS

