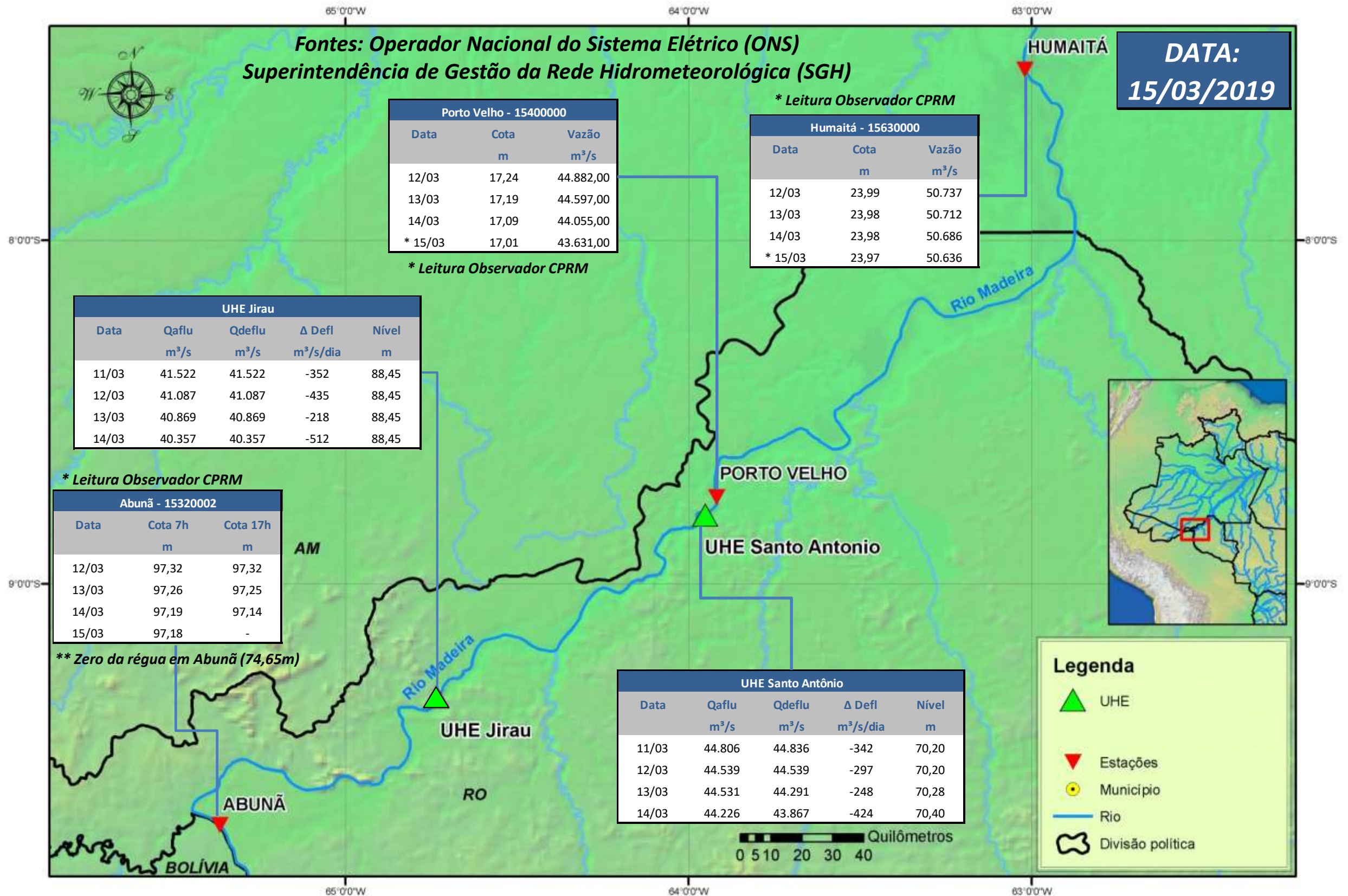


# SALA DE SITUAÇÃO

## Boletim de acompanhamento da Bacia do Rio Madeira



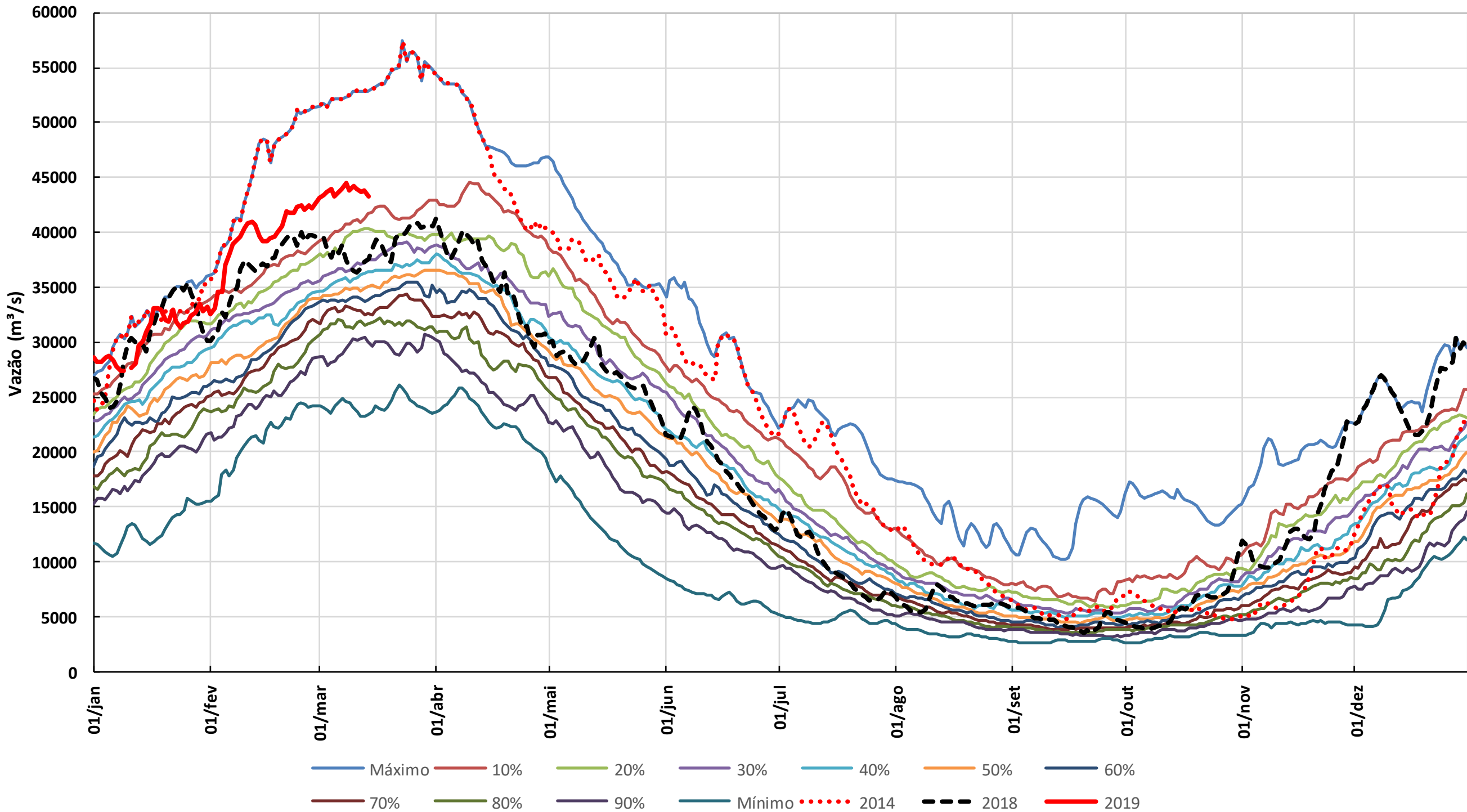
Para dados mais atualizados das estações fluviométricas acesse: [Telemetria ANA](#)

# SALA DE SITUAÇÃO

Boletim de acompanhamento da Bacia do Rio Madeira



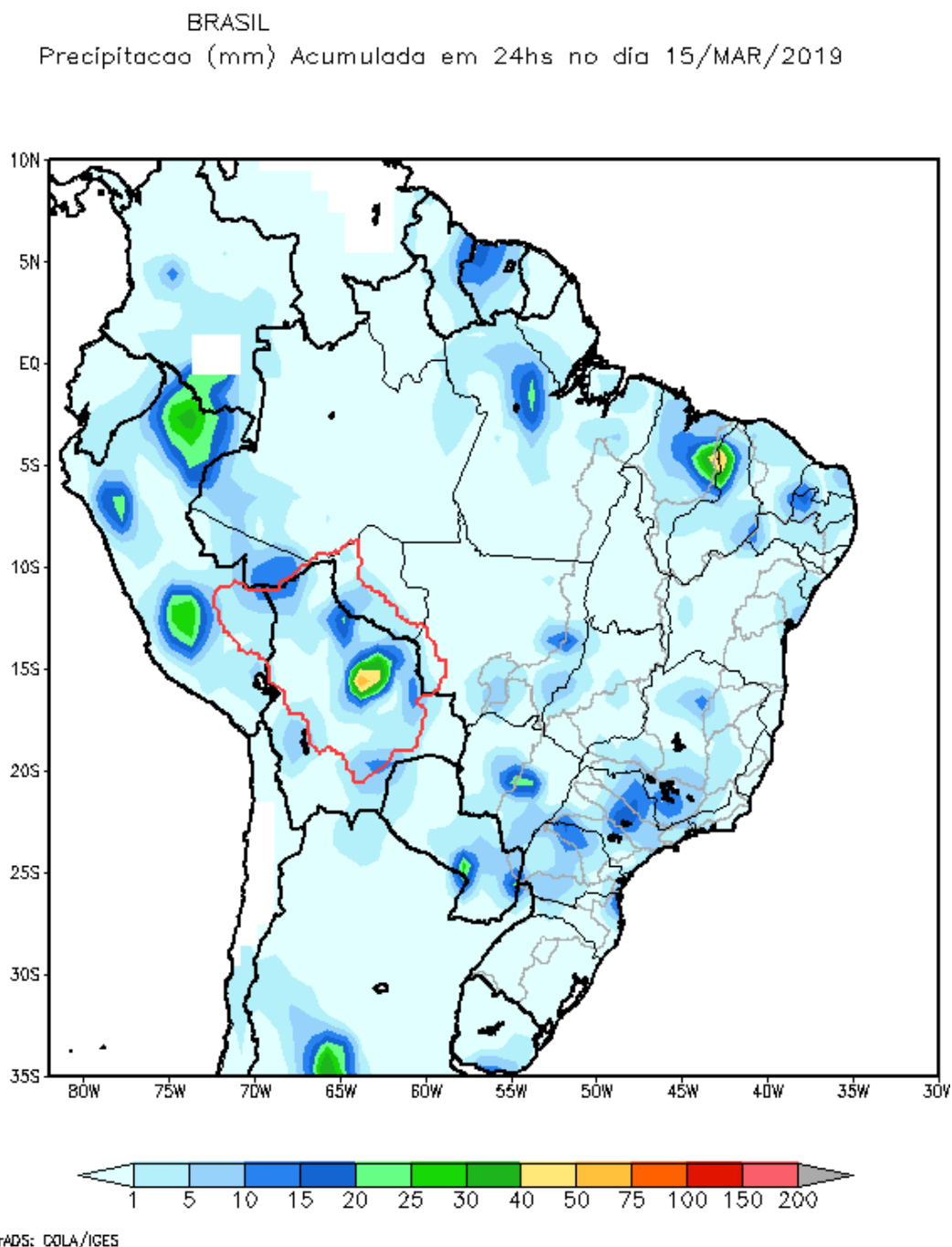
## UHE Jirau Vazão Natural - 1967-2018 (Permanências diárias)



## 1. CONDIÇÕES METEOROLÓGICAS

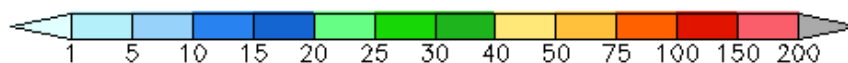
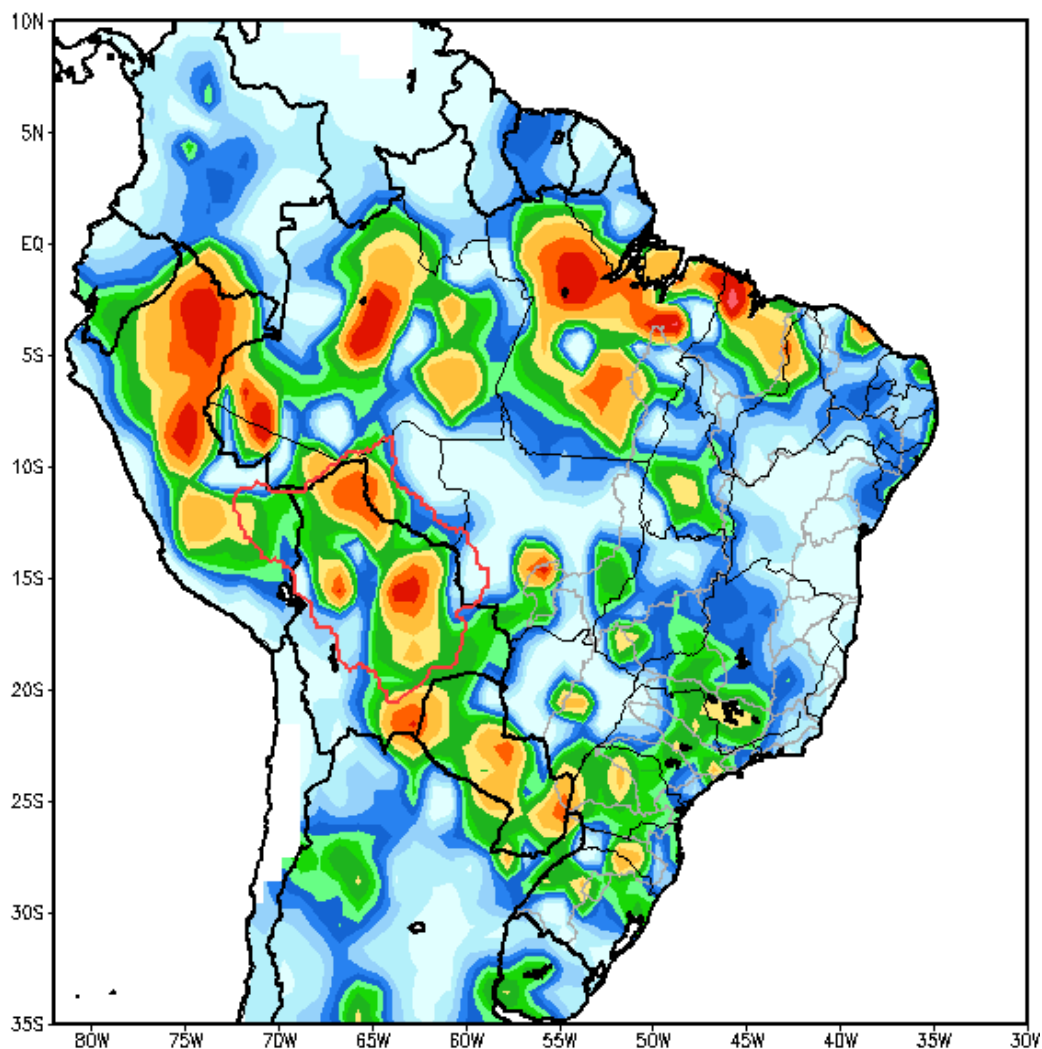
A precipitação ocorre em forma de pancadas na bacia do rio Madeira nos próximos 5 dias.

## 2. PRECIPITAÇÃO OBSERVADA



Total de precipitação acumulado em 24 horas

AMERICA DO SUL  
Precipitação (mm) Acumulada entre 09/03/2019 e 15/03/2019



GRADS: COLA/IGES

Total de precipitação acumulado em 7 dias



### 4. TABELA DE VALORES MÉDIOS DIÁRIOS PARA O DIA 14/03/19

Posto Fluviométrico	Rio	Área de Drenagem (km <sup>2</sup> )	Cota (m)	Var (m)	Vazão (m <sup>3</sup> /s)	Var (m <sup>3</sup> /s)	Folga da BR364 (m)
Amaru Mayu	Madre de Dios	93.300	N/A	N/A	7.745	(+631)	
Príncipe da Beira	Guaporé	341.000	N/A	N/A	4.219	(+13)	
Morada Nova Jusante	Abunã	31.100	N/A	N/A	1.811	(-18)	
Guajará-Mirim	Mamoré	609.000	N/A	N/A	15.221	(+8)	
Jusante do rio Beni	Madeira	917.000	N/A	N/A	38.486	(-463)	
Estaca 1295	Mutum Paraná	N/A	92,13	-0,05	N/A	N/A	0,92
Pederneiras	Madeira	N/A	96,65	-0,06	N/A	N/A	
Velha Mutum	Mutum Paraná	N/A	92,10	-0,09	N/A	N/A	
Mutum	Madeira	N/A	92,47	-0,05	N/A	N/A	
Palmeiral	Madeira	N/A	91,44	-0,05	N/A	N/A	
Jaci Montante	Jaci Paraná	6.890	N/A	N/A	506	(+20)	
Jaci Vila	Jaci Paraná	N/A	74,65	-0,02	N/A	N/A	0,65
Porto Velho (#)	Madeira	988.997	N/A	N/A	44.068	(-430)	

### 5. DADOS OPERATIVOS DAS USINAS HIDROELÉTRICAS DO DIA 14/03/19 (VAZÕES MÉDIAS E NÍVEIS DE FINAL DO DIA)

Usina	Área de Drenagem (km <sup>2</sup> )	N.A. Montante (m)	Var (m)	N.A. Jusante (m)	Vazão Afluente (m <sup>3</sup> /s)	Var (m <sup>3</sup> /s)	Vazão Defluente (m <sup>3</sup> /s)	Rebaixamento (m)
Jirau	972.710	88,45	(+0,00)	75,72	40.357	(-512)	40.357	1,55
Santo Antônio(*)	988.873	70,40	(+0,12)	60,31	44.226	(-305)	43.867	0,90

### 6. PREVISÃO DE VAZÃO

Usina		14/03/2019	15/03/2019	16/03/2019	17/03/2019	18/03/2019	19/03/2019
Jusante do rio Beni	Afluência (m <sup>3</sup> /s)	38.486	38.066	37.747	37.374	37.304	37.512
Estaca 1295	Folga-BR364 (m)	0,92	0,96	0,97	0,98	0,98	0,98
Jirau	Afluência (m <sup>3</sup> /s)	40.357	40.000	39.500	39.200	38.800	38.700
	Defluência (m <sup>3</sup> /s)	40.357	39.854	39.207	38.907	38.800	38.700
	Nível Montante (m)	88,45	88,50	88,60	88,70	88,70	88,70
Jaci Vila	Folga-BR364 (m)	0,65	0,60	0,62	0,65	0,65	0,64
Santo Antônio(**)	Afluência (m <sup>3</sup> /s)	44.226	43.700	43.400	43.100	43.100	43.200
	Defluência (m <sup>3</sup> /s)	43.867	43.400	43.400	43.100	43.100	43.200
	Nível Montante (m)	70,40	70,50	70,50	70,50	70,50	70,50

## 7. GRÁFICOS

