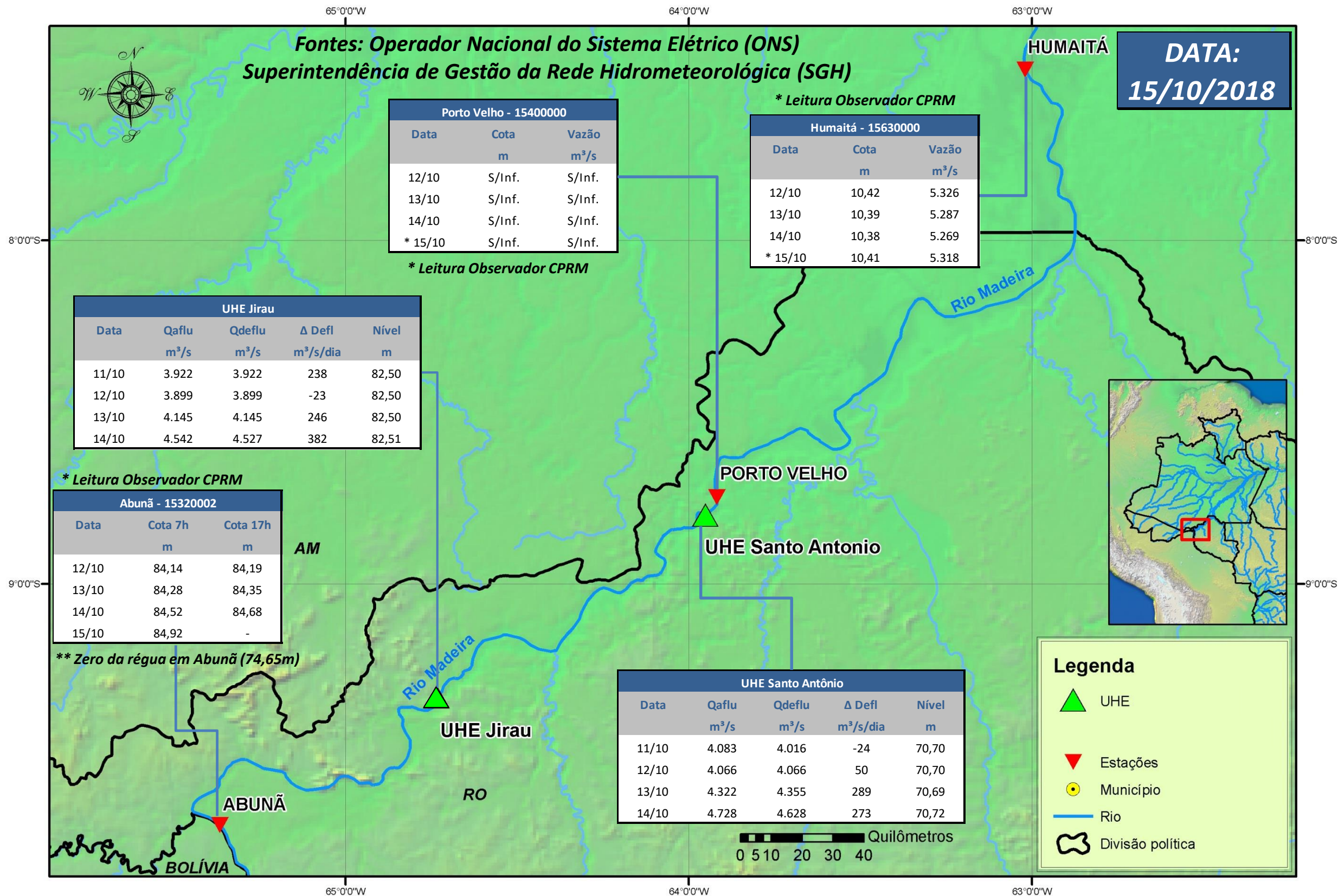


# SALA DE SITUAÇÃO

## Boletim de acompanhamento da Bacia do Rio Madeira



Para dados mais atualizados das estações fluviométricas acesse: [Telemetria ANA](#)

# SALA DE SITUAÇÃO

## Boletim de acompanhamento da Bacia do Rio Madeira

### UHE Jirau Vazão Natural - 1967-2016 (Permanências diárias)

