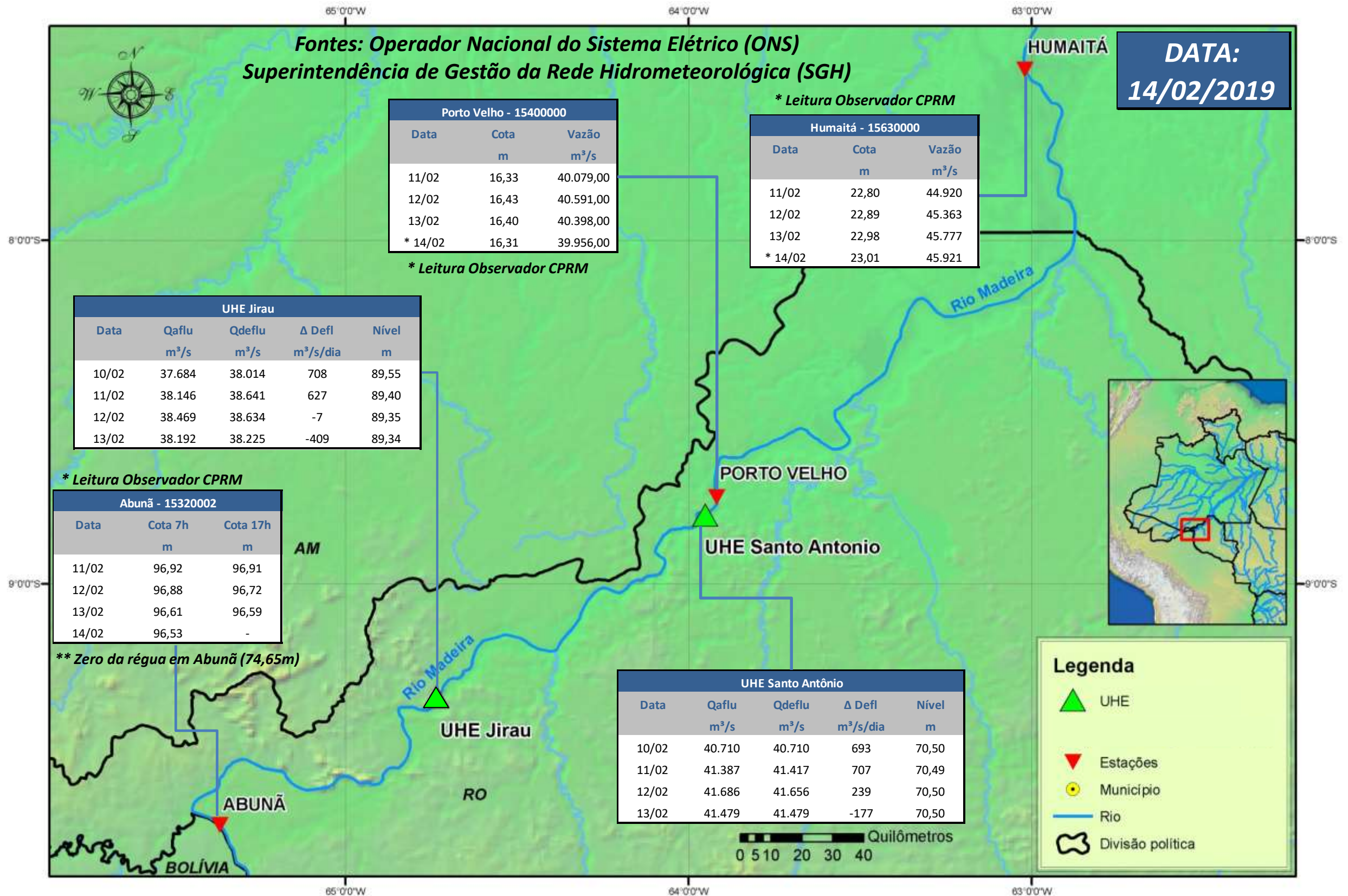


# SALA DE SITUAÇÃO

## Boletim de acompanhamento da Bacia do Rio Madeira



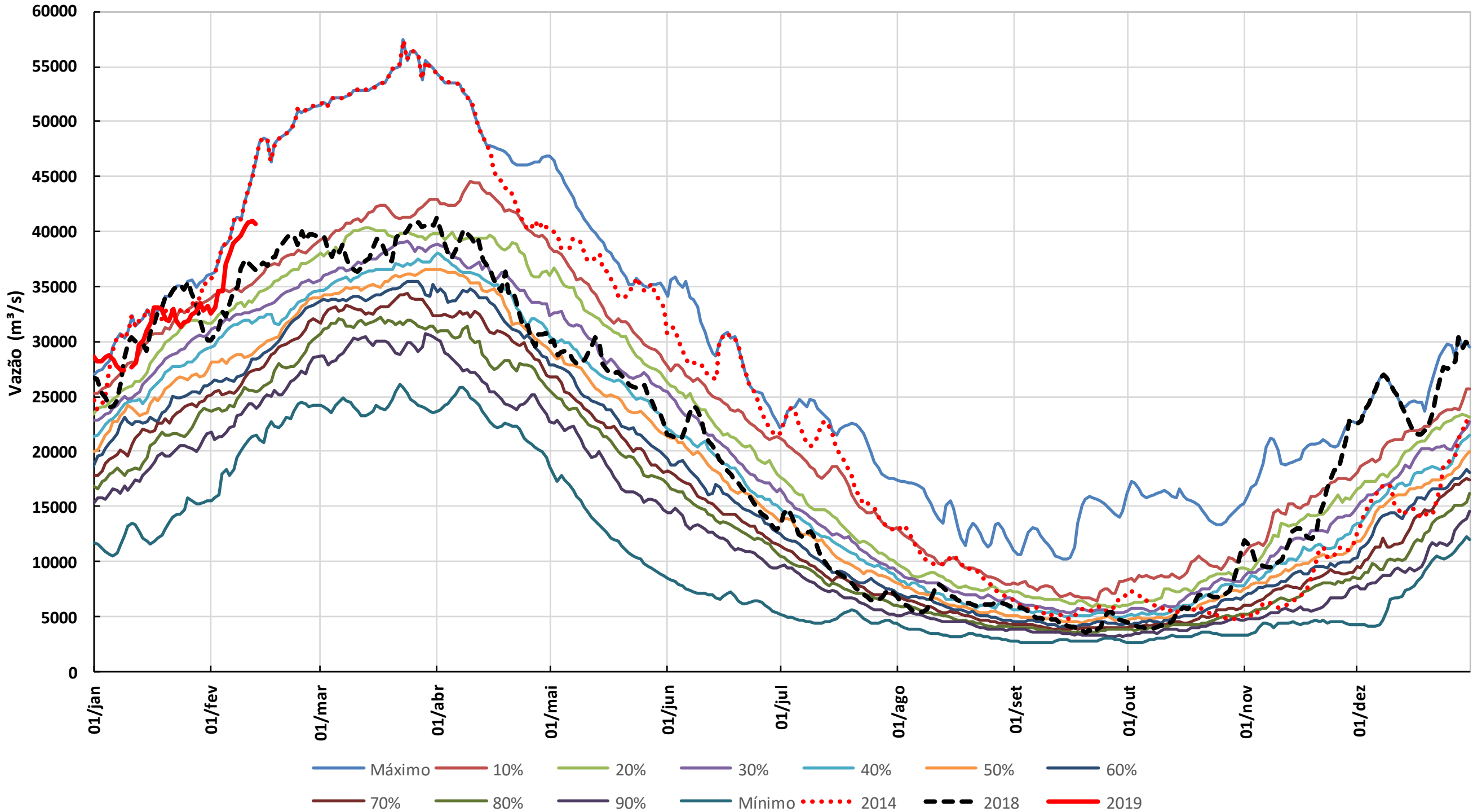
Para dados mais atualizados das estações fluviométricas acesse: [Telemetria ANA](#)

# SALA DE SITUAÇÃO

Boletim de acompanhamento da Bacia do Rio Madeira



## UHE Jirau Vazão Natural - 1967-2018 (Permanências diárias)

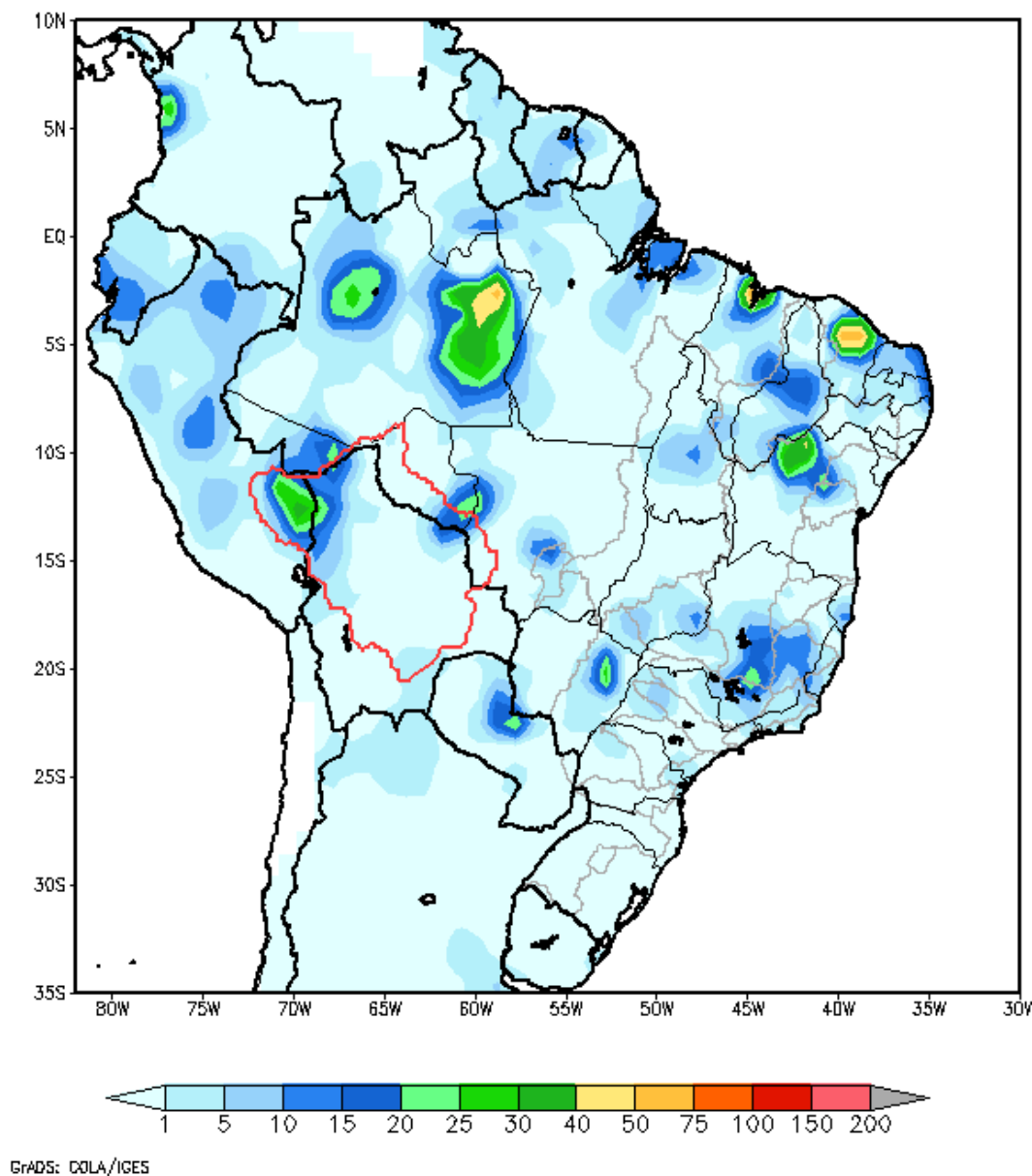


## 1. CONDIÇÕES METEOROLÓGICAS

A precipitação permanece restrita ao trecho brasileiro da bacia do rio Madeira no dia 14/02. A partir do dia 15/02 ocorrem pancadas de chuva nas demais áreas da bacia.

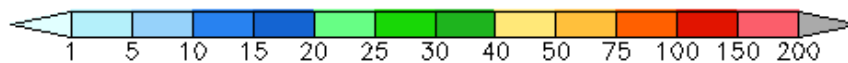
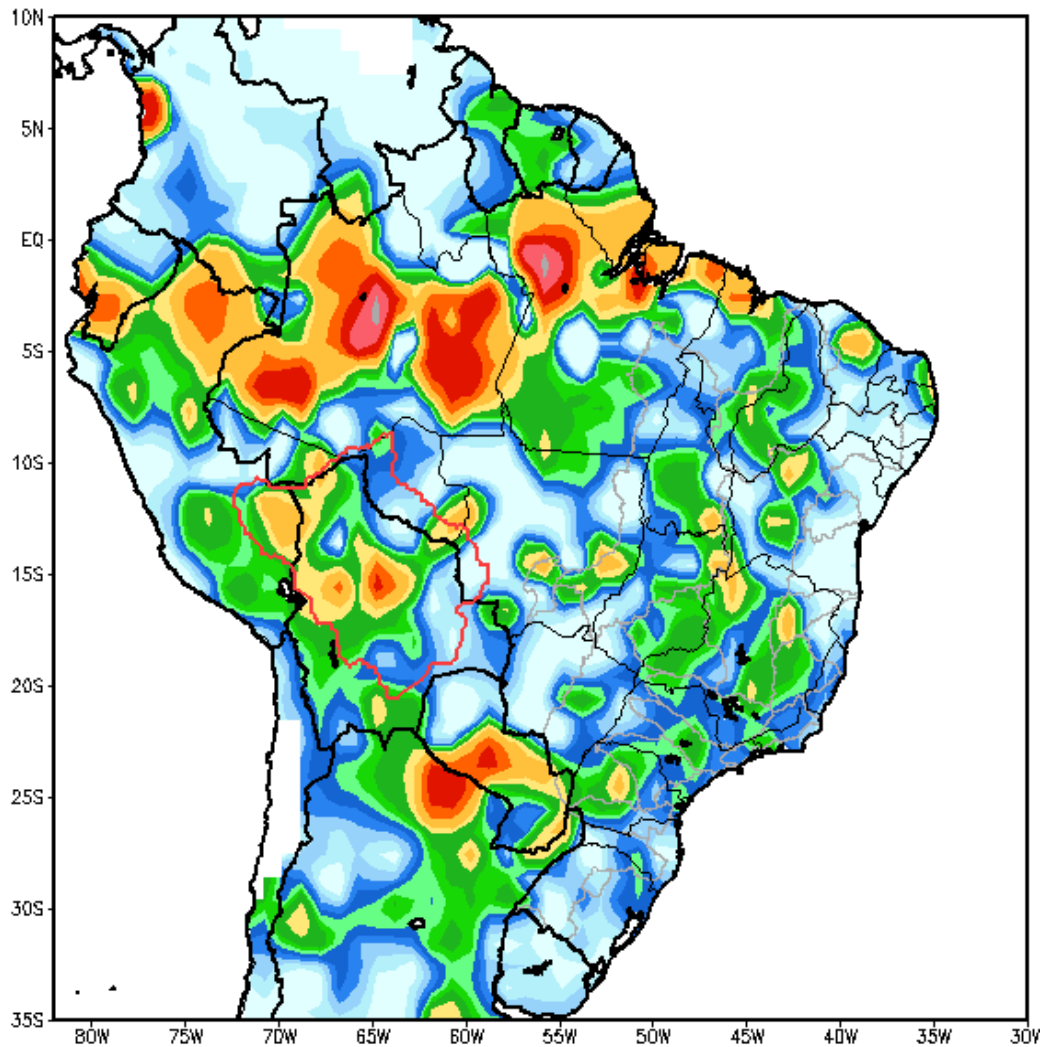
## 2. PRECIPITAÇÃO OBSERVADA

BRASIL  
Precipitação (mm) Acumulada em 24hs no dia 14/FEB/2019



Total de precipitação acumulado em 24 horas

AMERICA DO SUL  
Precipitação (mm) Acumulada entre 08/02/2019 e 14/02/2019



GRADS: COLA/IGES

Total de precipitação acumulado em 7 dias

### 3. DIAGRAMA COM OS DADOS MÉDIOS DIÁRIOS PARA O DIA 13/02/19

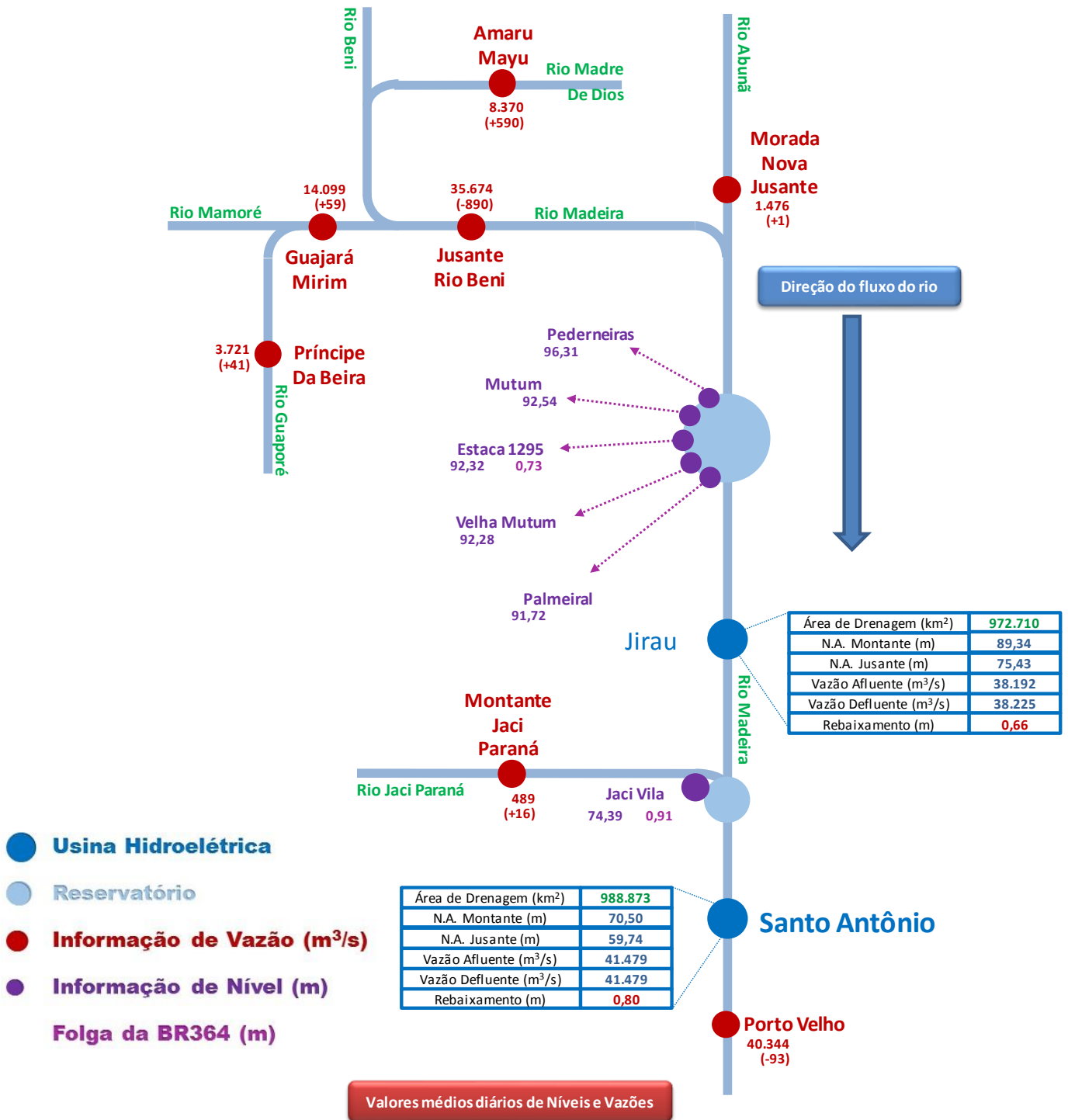


Diagrama Unifilar do Rio Madeira (recorte)

### 4. TABELA DE VALORES MÉDIOS DIÁRIOS PARA O DIA 13/02/19

Posto Fluviométrico	Rio	Área de Drenagem (km <sup>2</sup> )	Cota (m)	Var (m)	Vazão (m <sup>3</sup> /s)	Var (m <sup>3</sup> /s)	Folga da BR364 (m)
Amaru Mayu	Madre de Dios	93.300	N/A	N/A	8.370	(+590)	
Príncipe da Beira	Guaporé	341.000	N/A	N/A	3.721	(+41)	
Morada Nova Jusante	Abunã	31.100	N/A	N/A	1.476	(+1)	
Guajará-Mirim	Mamoré	609.000	N/A	N/A	14.099	(+59)	
Jusante do rio Beni	Madeira	917.000	N/A	N/A	35.674	(-890)	
Estaca 1295	Mutum Paraná	N/A	92,32	-0,07	N/A	N/A	0,73
Pederneiras	Madeira	N/A	96,31	-0,08	N/A	N/A	
Velha Mutum	Mutum Paraná	N/A	92,28	-0,13	N/A	N/A	
Mutum	Madeira	N/A	92,54	-0,08	N/A	N/A	
Palmeiral	Madeira	N/A	91,72	-0,06	N/A	N/A	
Jaci Montante	Jaci Paraná	6.890	N/A	N/A	489	(+16)	
Jaci Vila	Jaci Paraná	N/A	74,39	-0,05	N/A	N/A	0,91
Porto Velho (#)	Madeira	988.997	N/A	N/A	40.344	(-93)	

### 5. DADOS OPERATIVOS DAS USINAS HIDROELÉTRICAS DO DIA 13/02/19 (VAZÕES MÉDIAS E NÍVEIS DE FINAL DO DIA)

Usina	Área de Drenagem (km <sup>2</sup> )	N.A. Montante (m)	Var (m)	N.A. Jusante (m)	Vazão Afluente (m <sup>3</sup> /s)	Var (m <sup>3</sup> /s)	Vazão Defluente (m <sup>3</sup> /s)	Rebaixamento (m)
Jirau	972.710	89,34	(-0,01)	75,43	38.192	(-277)	38.225	0,66
Santo Antônio(*)	988.873	70,50	(+0,00)	59,74	41.479	(-207)	41.479	0,80

### 6. PREVISÃO DE VAZÃO

Usina		13/02/2019	14/02/2019	15/02/2019	16/02/2019	17/02/2019	18/02/2019
Jusante do rio Beni	Afluência (m <sup>3</sup> /s)	35.674	35.317	35.408	35.729	36.152	36.426
Estaca 1295	Folga-BR364 (m)	0,73	0,77	0,78	0,77	0,73	0,69
Jirau	Afluência (m <sup>3</sup> /s)	38.192	37.400	36.900	37.000	37.300	37.700
	Defluência (m <sup>3</sup> /s)	38.225	37.400	36.900	37.000	37.300	37.700
	Nível Montante (m)	89,34	89,35	89,35	89,35	89,35	89,35
Jaci Vila	Folga-BR364 (m)	0,91	0,96	0,99	1,01	0,93	0,87
Santo Antônio(**)	Afluência (m <sup>3</sup> /s)	41.479	40.400	40.100	40.000	40.600	41.100
	Defluência (m <sup>3</sup> /s)	41.479	40.400	40.100	40.000	40.600	41.100
	Nível Montante (m)	70,50	70,50	70,50	70,50	70,50	70,50

## 7. GRÁFICOS

