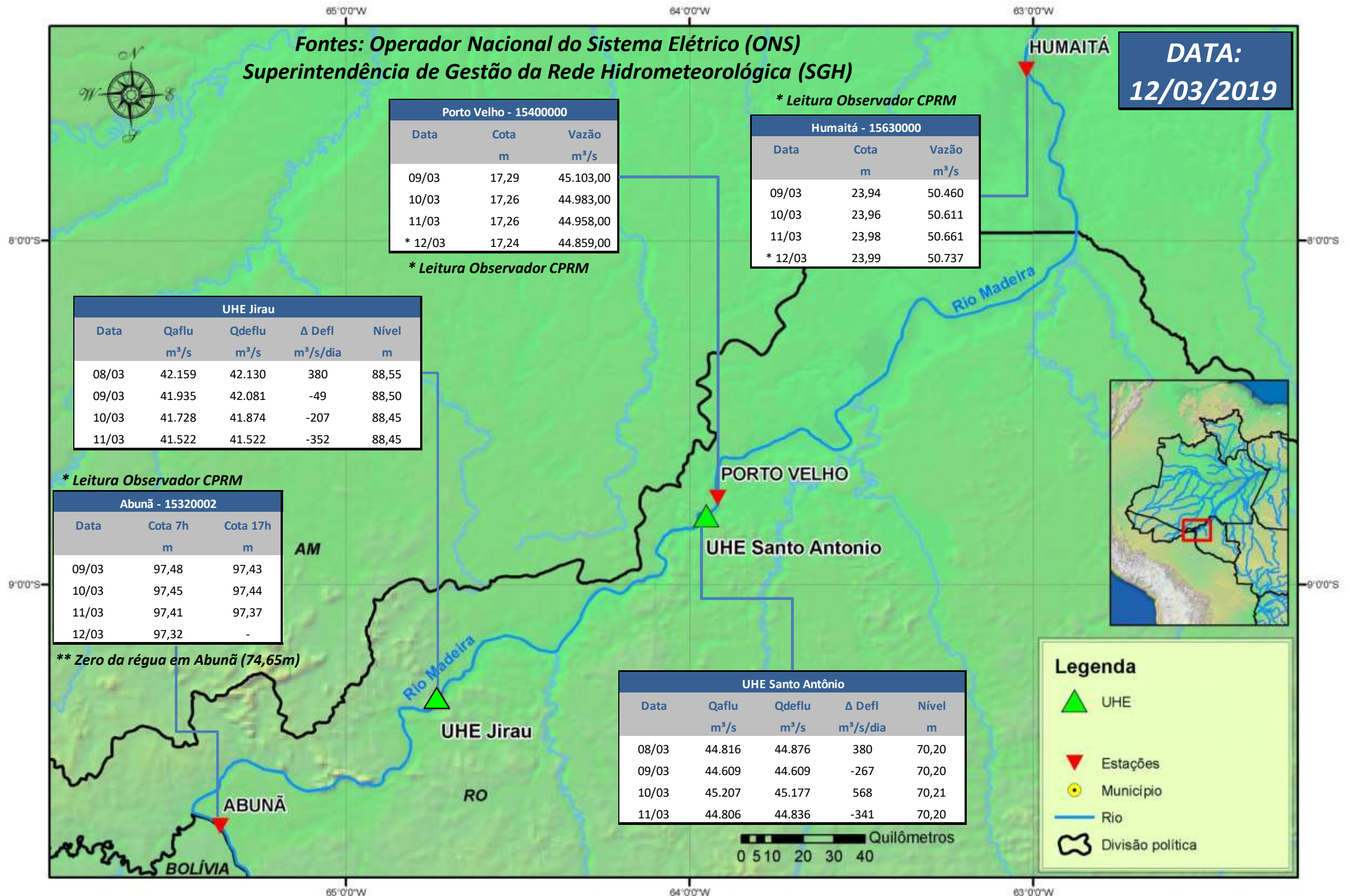


SALA DE SITUAÇÃO

Boletim de acompanhamento da Bacia do Rio Madeira



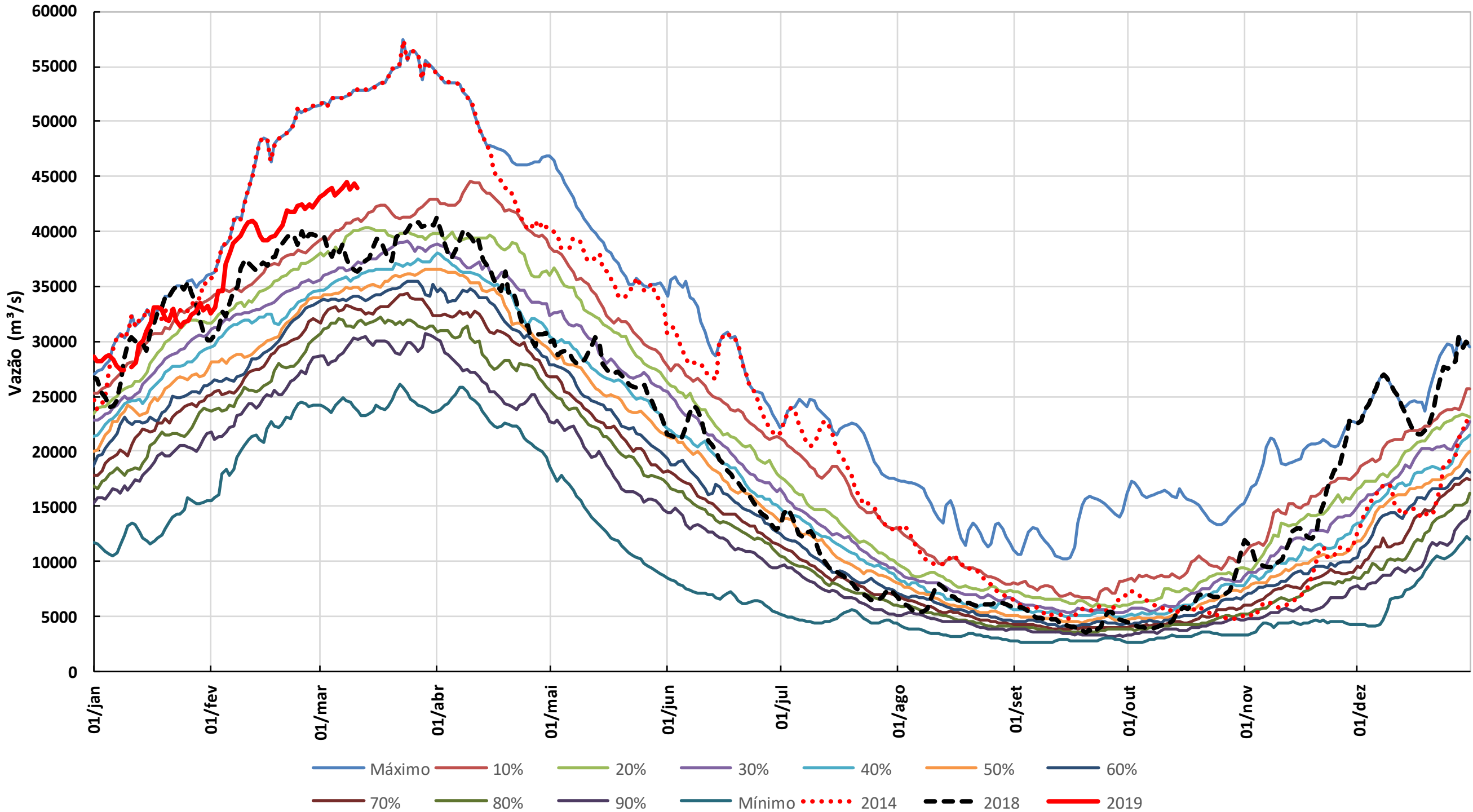
Para dados mais atualizados das estações fluviométricas acesse: [Telemetria ANA](#)

SALA DE SITUAÇÃO

Boletim de acompanhamento da Bacia do Rio Madeira



UHE Jirau Vazão Natural - 1967-2018 (Permanências diárias)

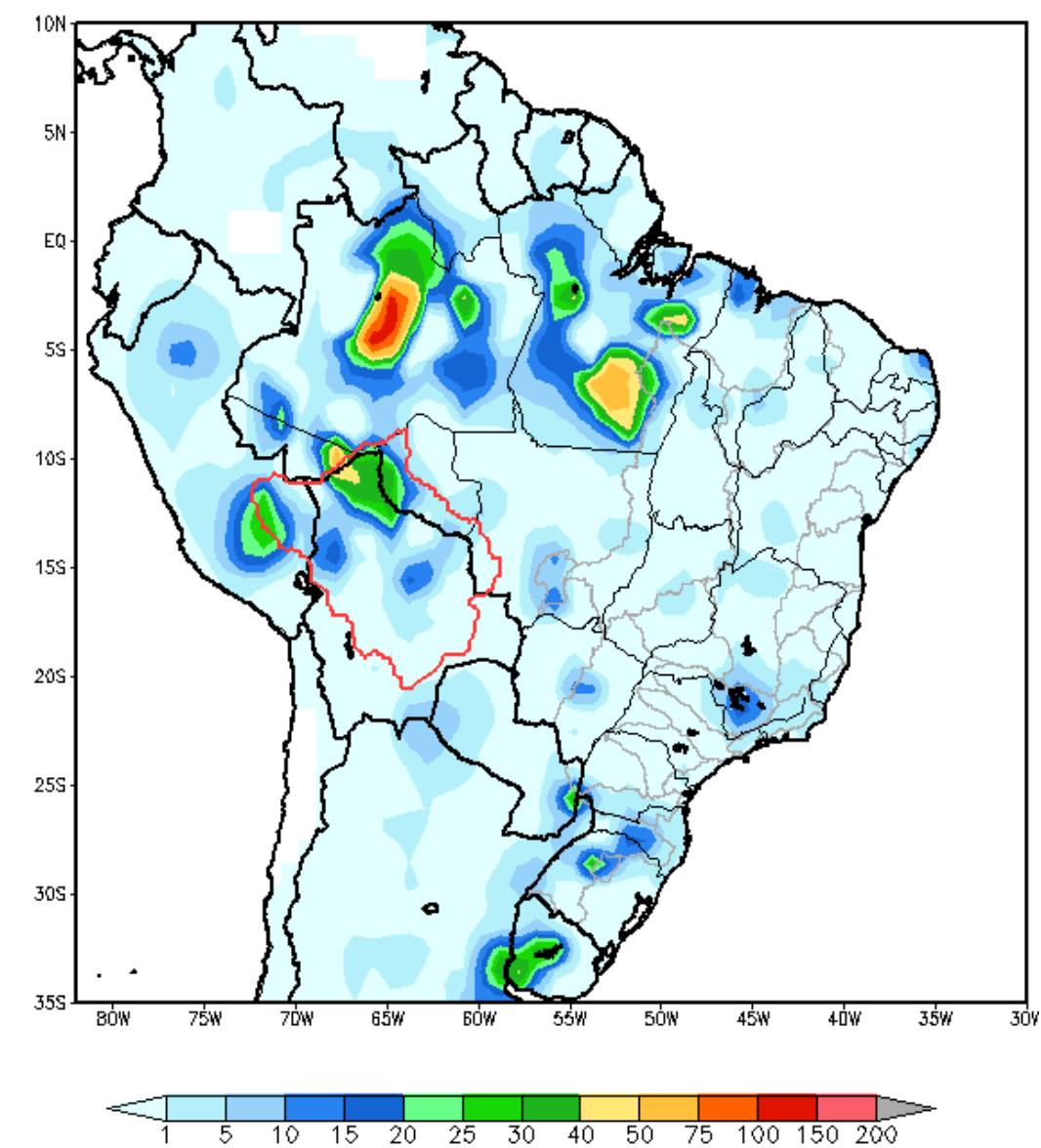


1. CONDIÇÕES METEOROLÓGICAS

A condição de pancadas de chuva permanece na bacia do rio Madeira, sendo que nos dias 13,14 e 15/03 ocorre chuva fraca na bacia.

2. PRECIPITAÇÃO OBSERVADA

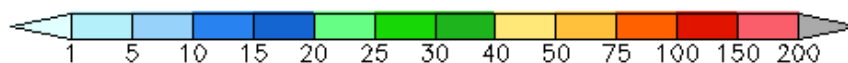
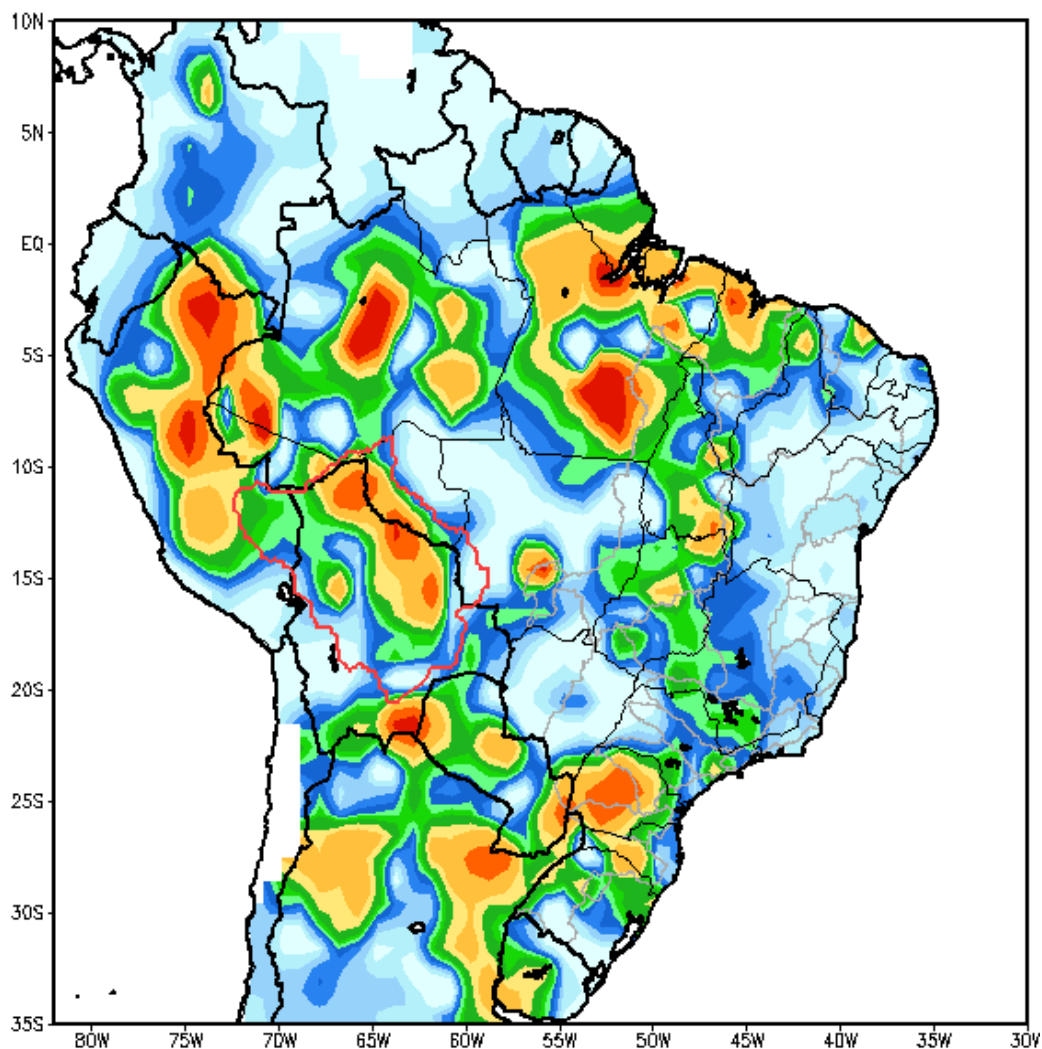
BRASIL
Precipitação (mm) Acumulada em 24hs no dia 12/MAR/2019



GRADS: COLA/IGES

Total de precipitação acumulado em 24 horas

AMERICA DO SUL
Precipitação (mm) Acumulada entre 06/03/2019 e 12/03/2019



GRADS: COLA/IGES

Total de precipitação acumulado em 7 dias

3. DIAGRAMA COM OS DADOS MÉDIOS DIÁRIOS PARA O DIA 11/03/19

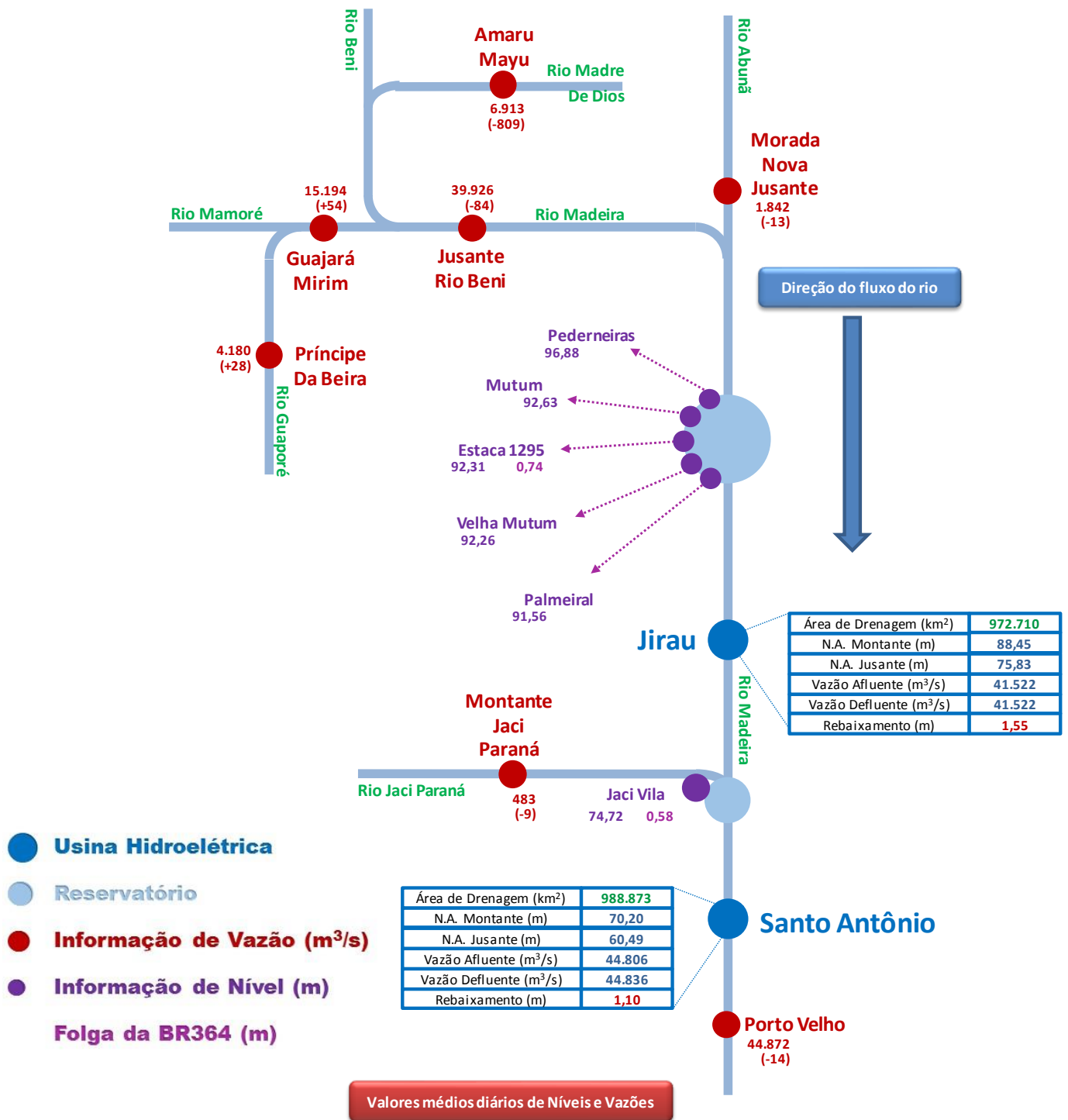


Diagrama Unifilar do Rio Madeira (recorte)

4. TABELA DE VALORES MÉDIOS DIÁRIOS PARA O DIA 11/03/19

Posto Fluviométrico	Rio	Área de Drenagem (km ²)	Cota (m)	Var (m)	Vazão (m ³ /s)	Var (m ³ /s)	Folga da BR364 (m)
Amaru Mayu	Madre de Dios	93.300	N/A	N/A	6.913	(-809)	
Príncipe da Beira	Guaporé	341.000	N/A	N/A	4.180	(+28)	
Morada Nova Jusante	Abunã	31.100	N/A	N/A	1.842	(-13)	
Guajará-Mirim	Mamoré	609.000	N/A	N/A	15.194	(+54)	
Jusante do rio Beni	Madeira	917.000	N/A	N/A	39.926	(-84)	
Estaca 1295	Mutum Paraná	N/A	92,31	-0,03	N/A	N/A	0,74
Pederneiras	Madeira	N/A	96,88	-0,02	N/A	N/A	
Velha Mutum	Mutum Paraná	N/A	92,26	-0,05	N/A	N/A	
Mutum	Madeira	N/A	92,63	-0,03	N/A	N/A	
Palmeiral	Madeira	N/A	91,56	-0,03	N/A	N/A	
Jaci Montante	Jaci Paraná	6.890	N/A	N/A	483	(-9)	
Jaci Vila	Jaci Paraná	N/A	74,72	-0,03	N/A	N/A	0,58
Porto Velho (#)	Madeira	988.997	N/A	N/A	44.872	(-14)	

5. DADOS OPERATIVOS DAS USINAS HIDROELÉTRICAS DO DIA 11/03/19 (VAZÕES MÉDIAS E NÍVEIS DE FINAL DO DIA)

Usina	Área de Drenagem (km ²)	N.A. Montante (m)	Var (m)	N.A. Jusante (m)	Vazão Afluente (m ³ /s)	Var (m ³ /s)	Vazão Defluente (m ³ /s)	Rebaixamento (m)
Jirau	972.710	88,45	(+0,00)	75,83	41.522	(-206)	41.522	1,55
Santo Antônio(*)	988.873	70,20	(-0,01)	60,49	44.806	(-402)	44.836	1,10

6. PREVISÃO DE VAZÃO

Usina		11/03/2019	12/03/2019	13/03/2019	14/03/2019	15/03/2019	16/03/2019
Jusante do rio Beni	Afluência (m ³ /s)	39.926	39.572	39.400	39.299	39.235	39.300
Estaca 1295	Folga-BR364 (m)	0,74	0,79	0,81	0,83	0,84	0,84
Jirau	Afluência (m ³ /s)	41.522	41.300	40.900	40.800	40.600	40.600
	Defluência (m ³ /s)	41.522	41.300	40.900	40.800	40.600	40.600
	Nível Montante (m)	88,45	88,45	88,45	88,45	88,45	88,45
Jaci Vila	Folga-BR364 (m)	0,58	0,55	0,59	0,59	0,61	0,62
Santo Antônio(**)	Afluência (m ³ /s)	44.806	44.600	44.300	44.300	44.200	44.100
	Defluência (m ³ /s)	44.836	44.600	44.300	44.300	44.200	44.100
	Nível Montante (m)	70,20	70,20	70,20	70,20	70,20	70,20

7. GRÁFICOS

