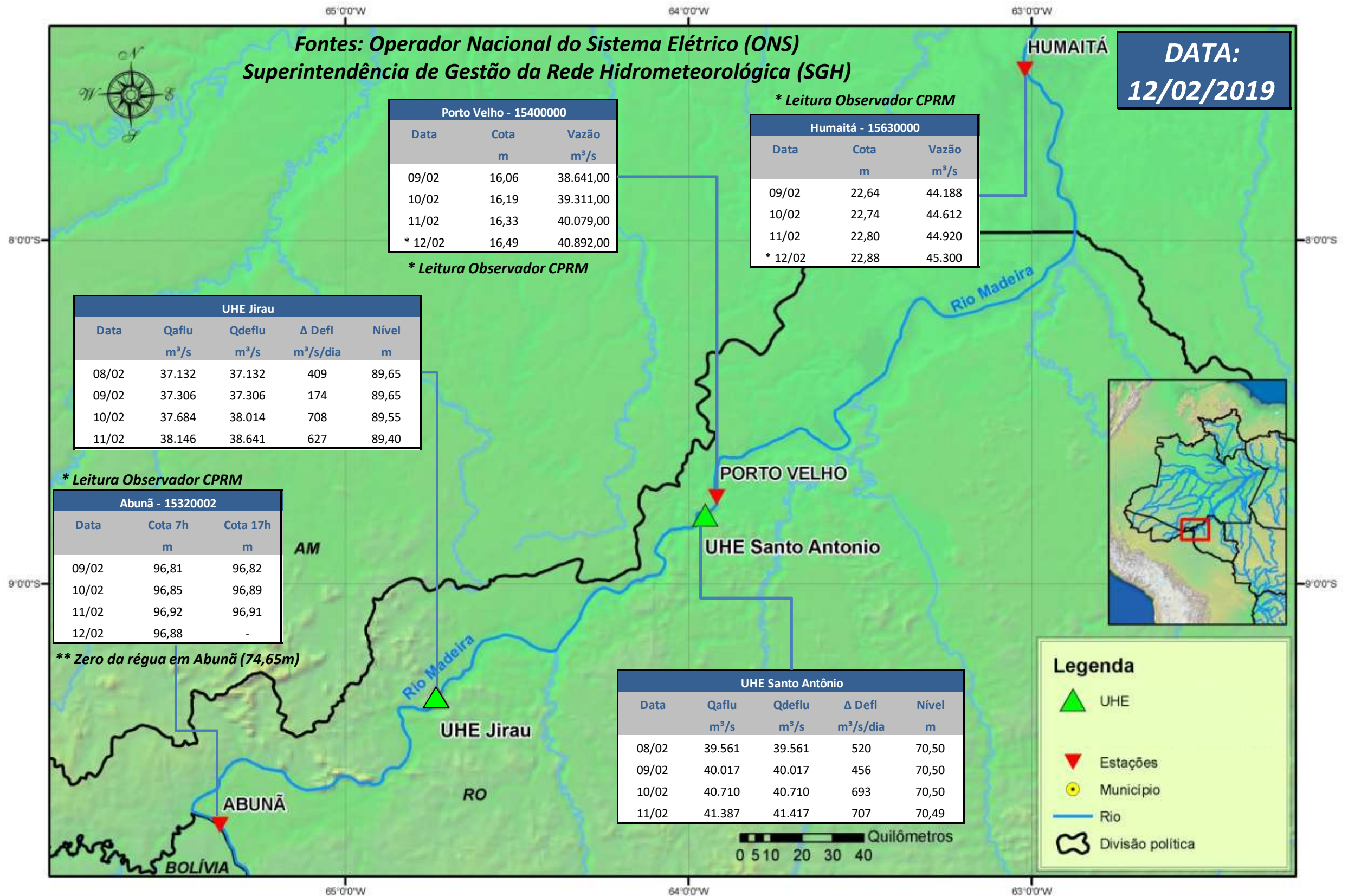


SALA DE SITUAÇÃO

Boletim de acompanhamento da Bacia do Rio Madeira



Para dados mais atualizados das estações fluviométricas acesse: [Telemetria ANA](#)

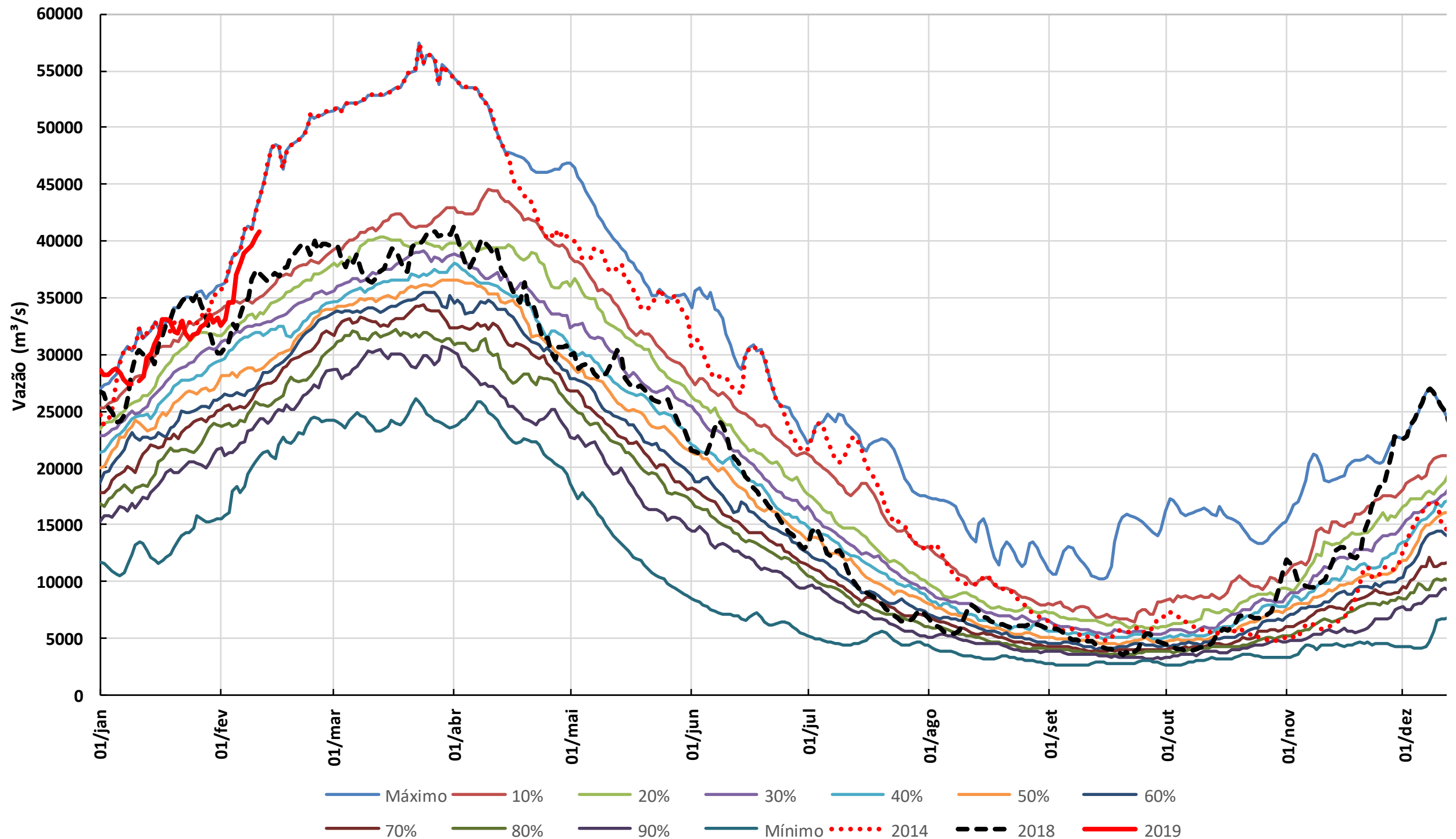
SALA DE SITUAÇÃO

Boletim de acompanhamento da Bacia do Rio Madeira



UHE Jirau

Vazão Natural - 1967-2018 (Permanências diárias)

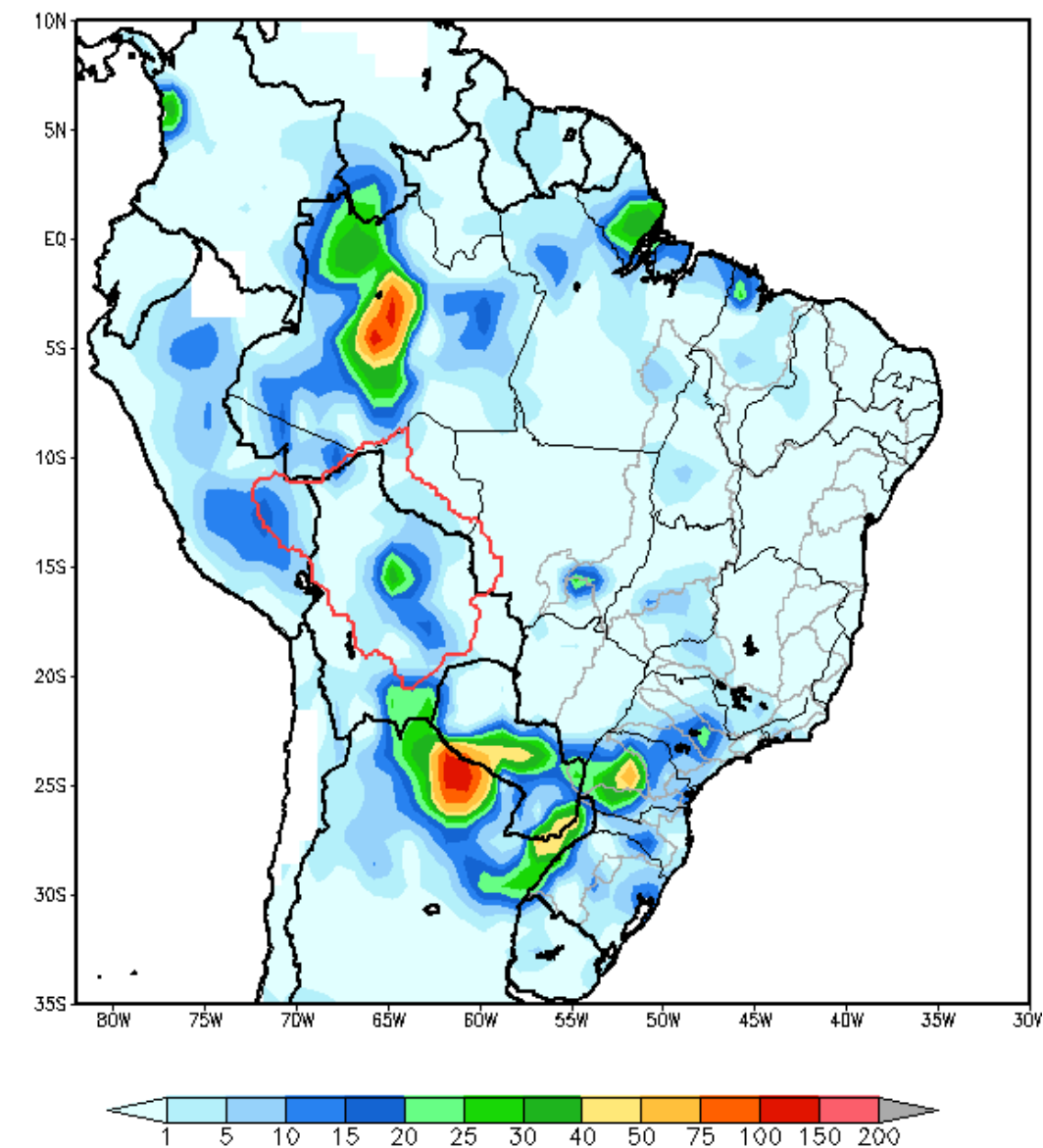


1. CONDIÇÕES METEOROLÓGICAS

No dia 12/02 ocorre chuva fraca na bacia do rio Madeira. A precipitação fica restrita ao trecho brasileiro da bacia e ao rio Guaporé no dia 13/02. A partir do dia 14/02 ocorrem pancadas de chuva na bacia, sendo que nos dias 15 e 16 os trechos de cabeceira dos rios Beni e Mamoré apresentam chuva fraca a moderada.

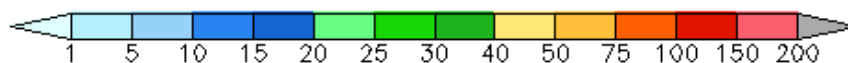
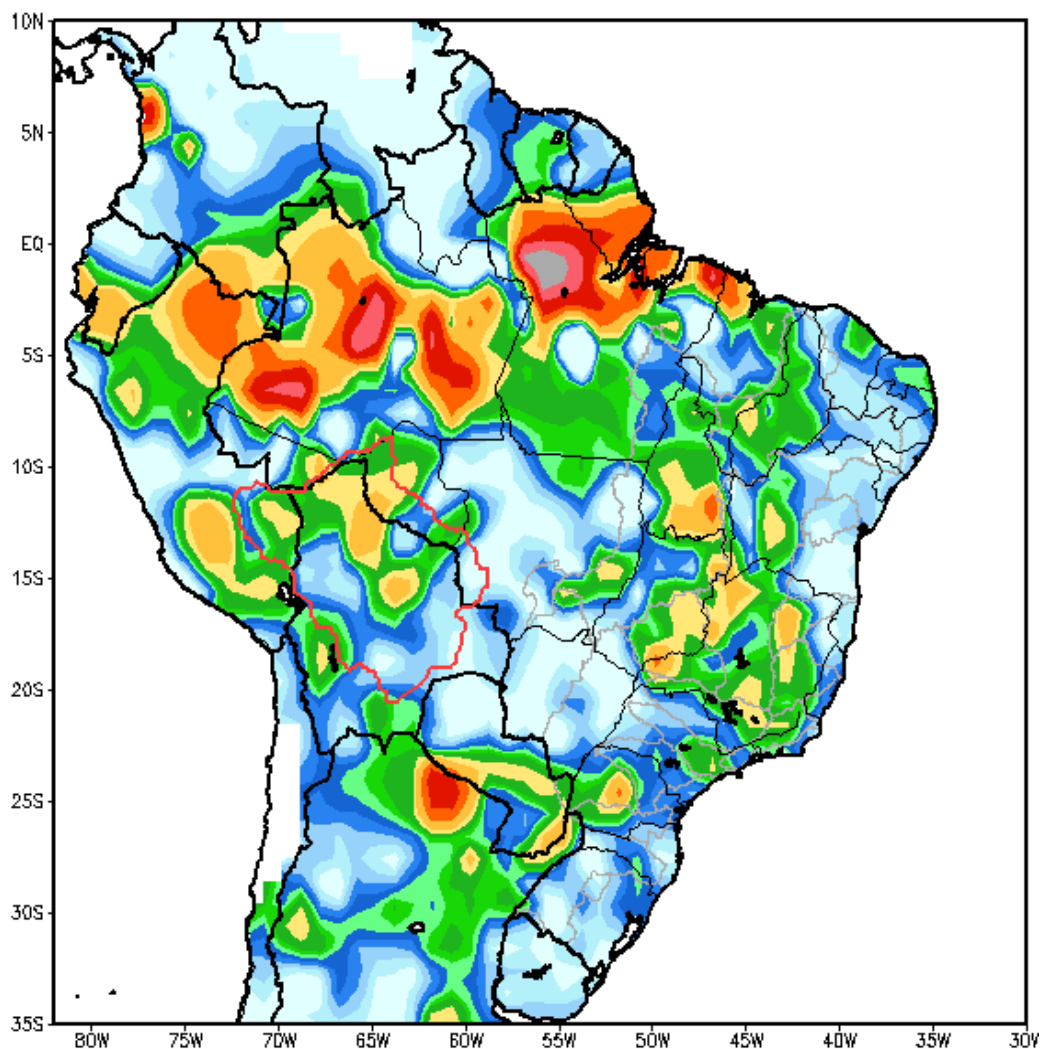
2. PRECIPITAÇÃO OBSERVADA

BRASIL
Precipitação (mm) Acumulada em 24hs no dia 12/FEB/2019



Total de precipitação acumulada em 24 horas

AMERICA DO SUL
Precipitação (mm) Acumulada entre 06/02/2019 e 12/02/2019



GRADS: DOLA/ICES

Total de precipitação acumulado em 7 dias

3. DIAGRAMA COM OS DADOS MÉDIOS DIÁRIOS PARA O DIA 11/02/19

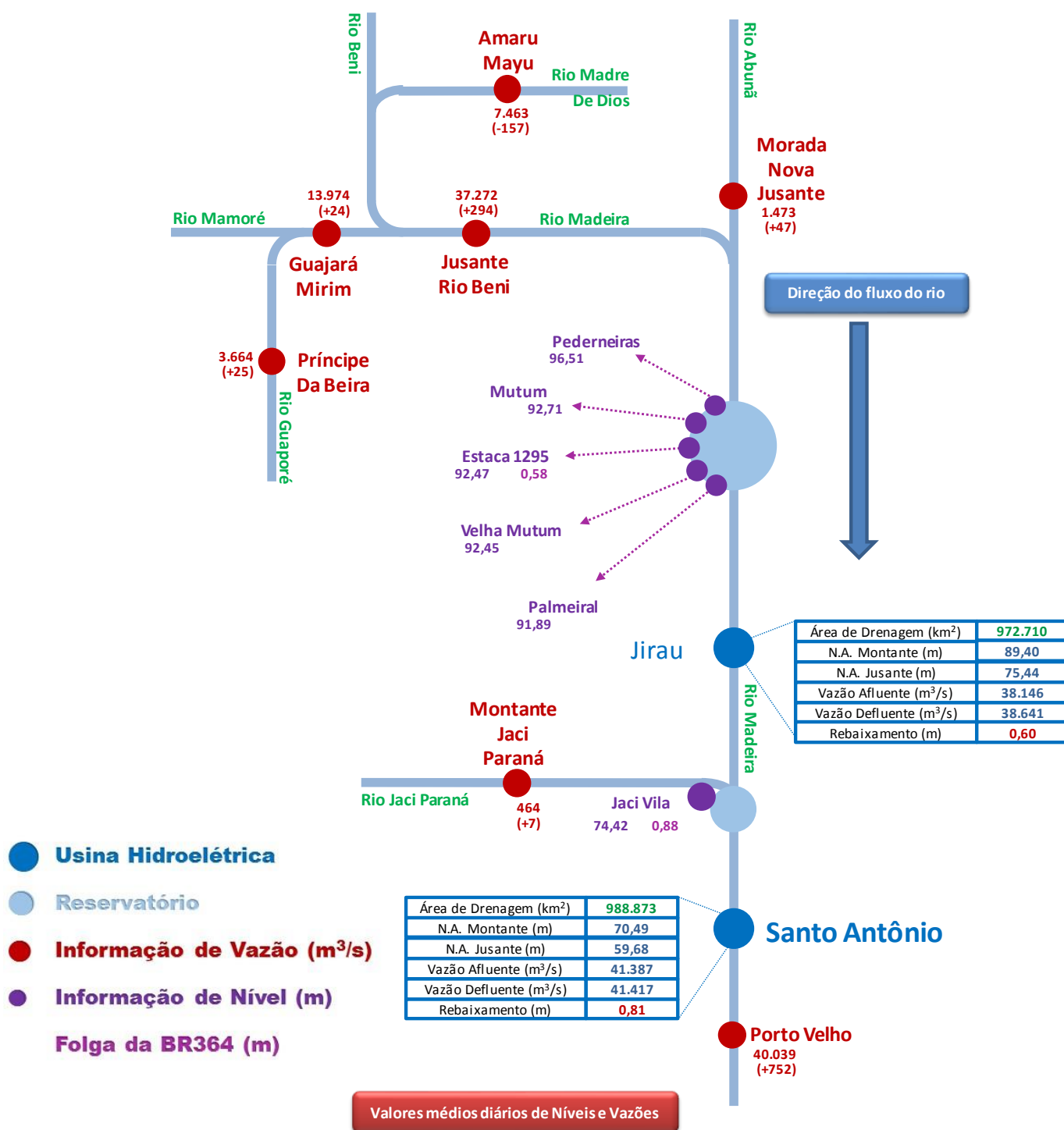


Diagrama Unifilar do Rio Madeira (recorte)

4. TABELA DE VALORES MÉDIOS DIÁRIOS PARA O DIA 11/02/19

Posto Fluviométrico	Rio	Área de Drenagem (km ²)	Cota (m)	Var (m)	Vazão (m ³ /s)	Var (m ³ /s)	Folga da BR364 (m)
Amaru Mayu	Madre de Dios	93.300	N/A	N/A	7.463	(-157)	
Príncipe da Beira	Guaporé	341.000	N/A	N/A	3.664	(+25)	
Morada Nova Jusante	Abunã	31.100	N/A	N/A	1.473	(+47)	
Guajará-Mirim	Mamoré	609.000	N/A	N/A	13.974	(+24)	
Jusante do rio Beni	Madeira	917.000	N/A	N/A	37.272	(+294)	
Estaca 1295	Mutum Paraná	N/A	92,47	-0,02	N/A	N/A	0,58
Pederneiras	Madeira	N/A	96,51	-0,01	N/A	N/A	
Velha Mutum	Mutum Paraná	N/A	92,45	0,04	N/A	N/A	
Mutum	Madeira	N/A	92,71	-0,03	N/A	N/A	
Palmeiral	Madeira	N/A	91,89	-0,03	N/A	N/A	
Jaci Montante	Jaci Paraná	6.890	N/A	N/A	464	(+7)	
Jaci Vila	Jaci Paraná	N/A	74,42	0,10	N/A	N/A	0,88
Porto Velho (#)	Madeira	988.997	N/A	N/A	40.039	(+752)	

5. DADOS OPERATIVOS DAS USINAS HIDROELÉTRICAS DO DIA 11/02/19 (VAZÕES MÉDIAS E NÍVEIS DE FINAL DO DIA)

Usina	Área de Drenagem (km ²)	N.A. Montante (m)	Var (m)	N.A. Jusante (m)	Vazão Afluente (m ³ /s)	Var (m ³ /s)	Vazão Defluente (m ³ /s)	Rebaixamento (m)
Jirau	972.710	89,40	(-0,15)	75,44	38.146	(+462)	38.641	0,60
Santo Antônio(*)	988.873	70,49	(-0,01)	59,68	41.387	(+677)	41.417	0,81

6. PREVISÃO DE VAZÃO

Usina		11/02/2019	12/02/2019	13/02/2019	14/02/2019	15/02/2019	16/02/2019
Jusante do rio Beni	Afluência (m ³ /s)	37.272	36.740	37.016	37.598	37.923	38.558
Estaca 1295	Folga-BR364 (m)	0,58	0,65	0,67	0,64	0,60	0,57
Jirau	Afluência (m ³ /s)	38.146	38.500	38.300	38.400	38.900	39.300
	Defluência (m ³ /s)	38.641	38.665	38.465	38.565	39.065	39.465
Jaci Vila	Nível Montante (m)	89,40	89,35	89,30	89,25	89,20	89,15
	Folga-BR364 (m)	0,88	0,79	0,88	0,92	0,94	0,96
Santo Antônio(**)	Afluência (m ³ /s)	41.387	41.700	41.000	40.700	40.500	40.400
	Defluência (m ³ /s)	41.417	41.700	41.000	40.700	40.500	40.400
	Nível Montante (m)	70,49	70,50	70,50	70,50	70,50	70,50

7. GRÁFICOS

