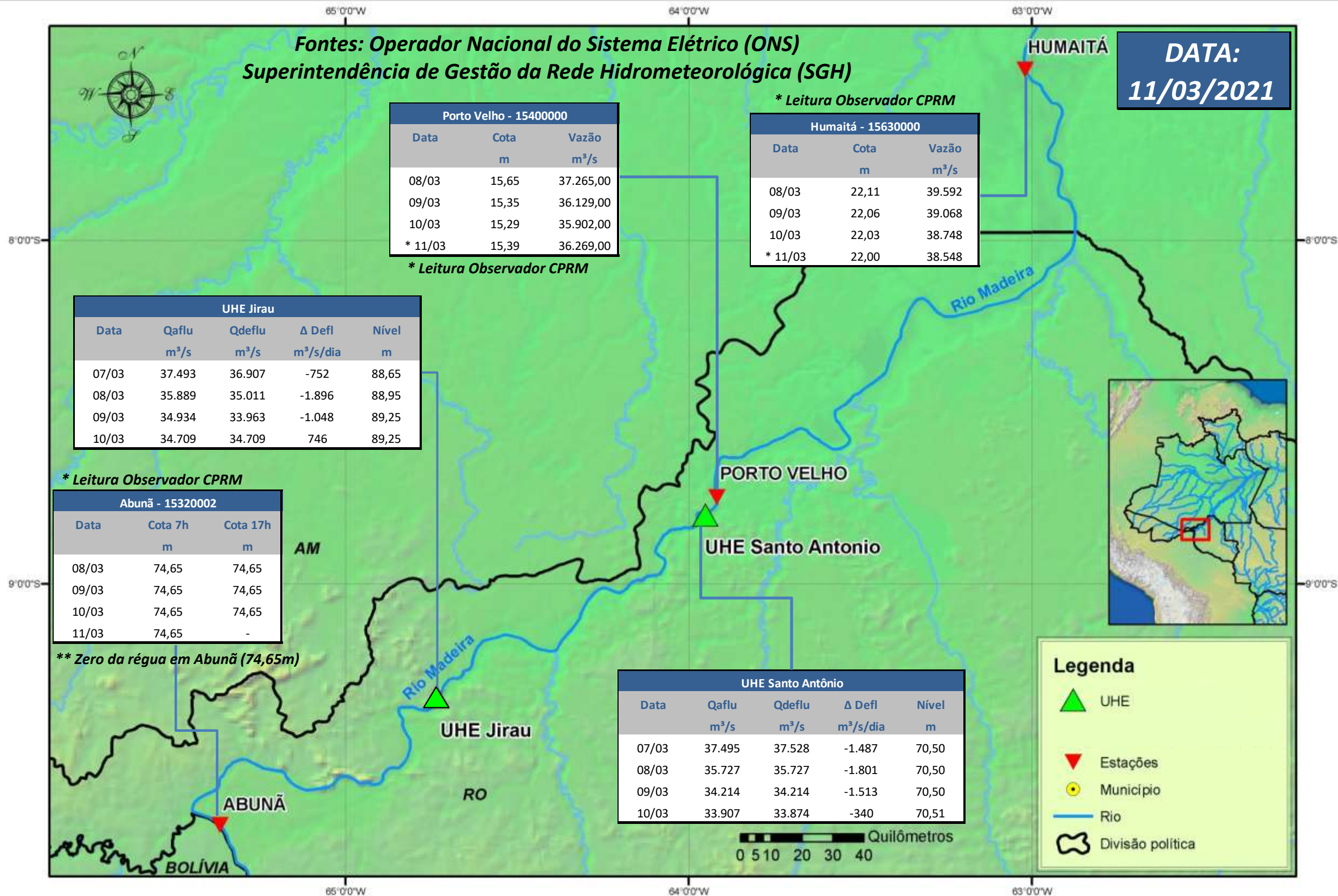


# SALA DE SITUAÇÃO

## Boletim de acompanhamento da Bacia do Rio Madeira



**DATA:**  
**11/03/2021**

Para dados mais atualizados das estações fluviométricas acesse: [Telemetria ANA](#)

### UHE Jirau Vazão Natural - 1967-2018 (Permanências diárias)

