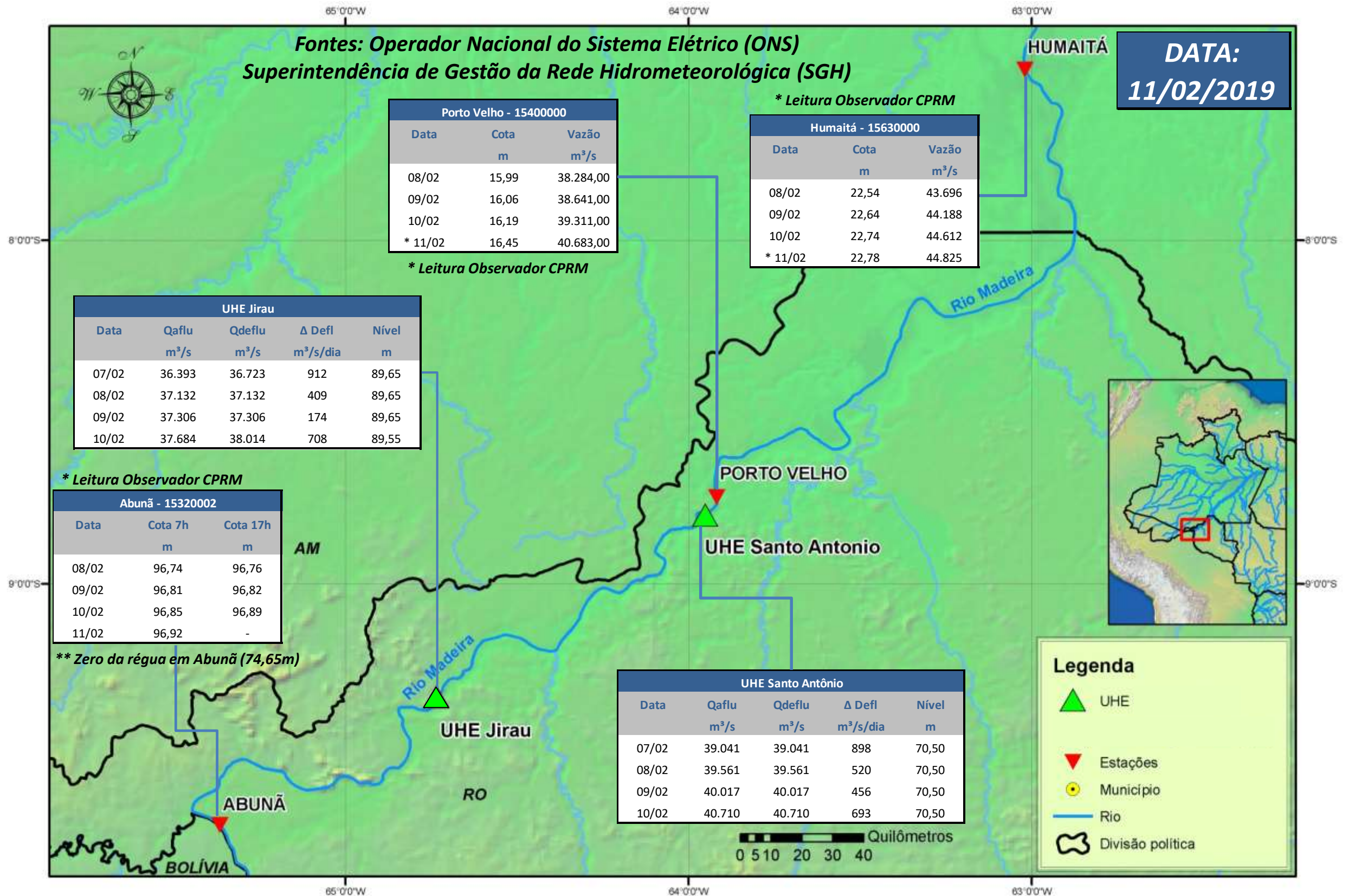


# SALA DE SITUAÇÃO

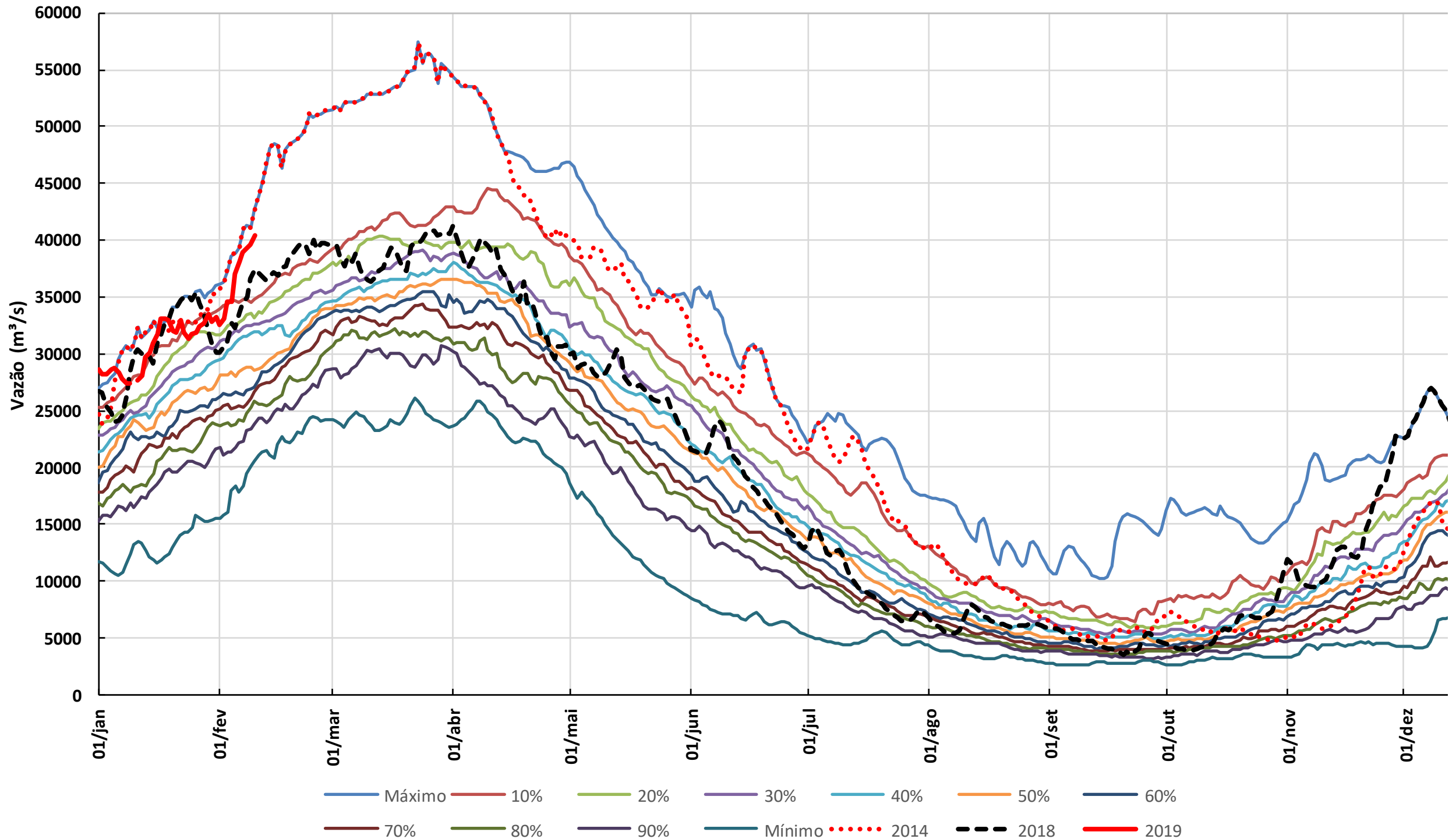
## Boletim de acompanhamento da Bacia do Rio Madeira



Para dados mais atualizados das estações fluviométricas acesse: [Telemetria ANA](#)

### UHE Jirau

### Vazão Natural - 1967-2018 (Permanências diárias)

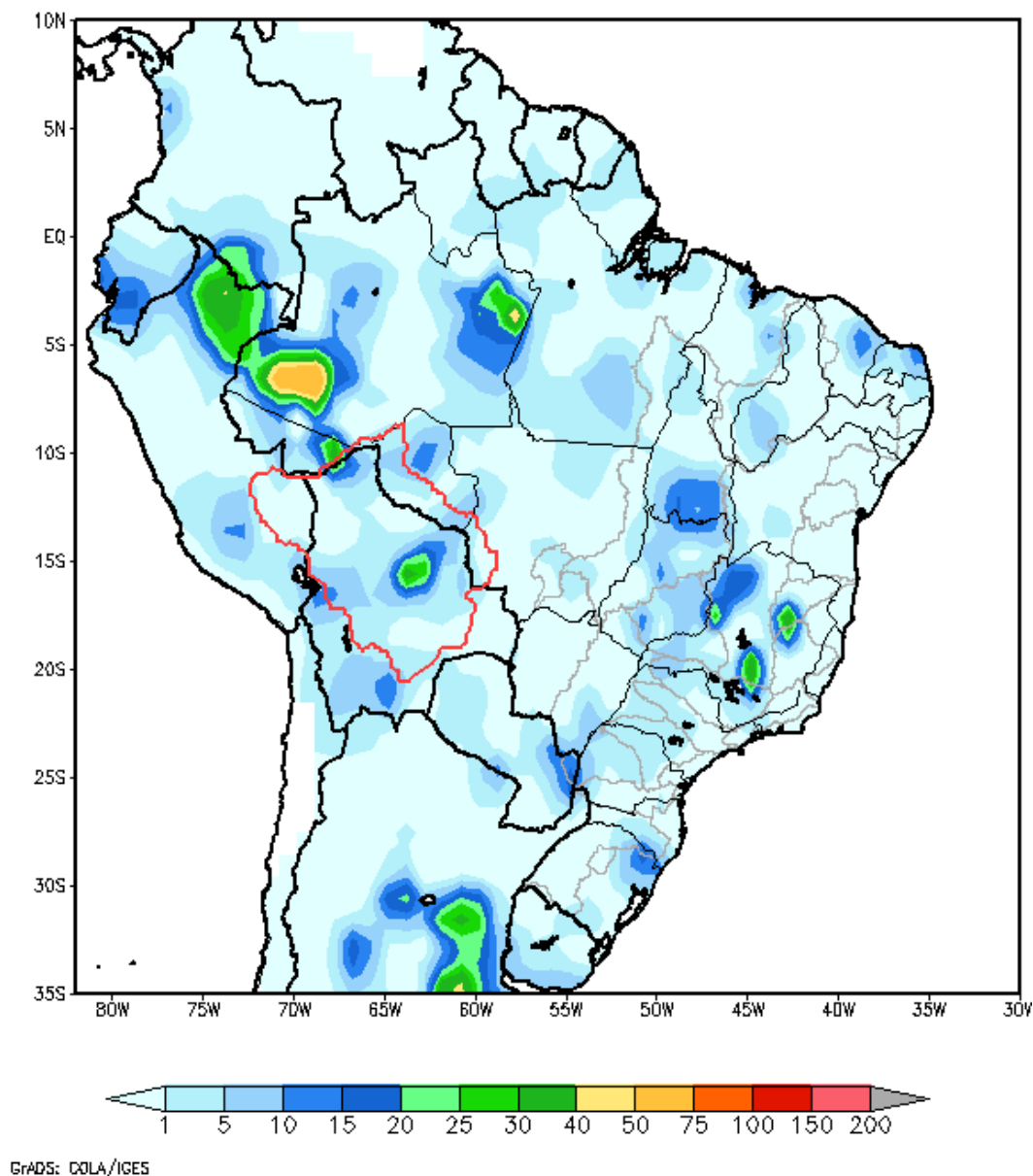


## 1. CONDIÇÕES METEOROLÓGICAS

Nos próximos 3 dias ocorre chuva fraca na bacia do rio Madeira. A partir do dia 14/02 a precipitação fica restrita ao trecho brasileiro da bacia e aos rios Guaporé e Madre de Dios.

## 2. PRECIPITAÇÃO OBSERVADA

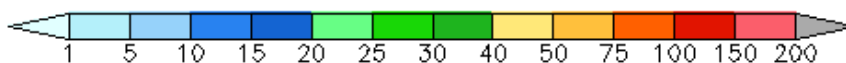
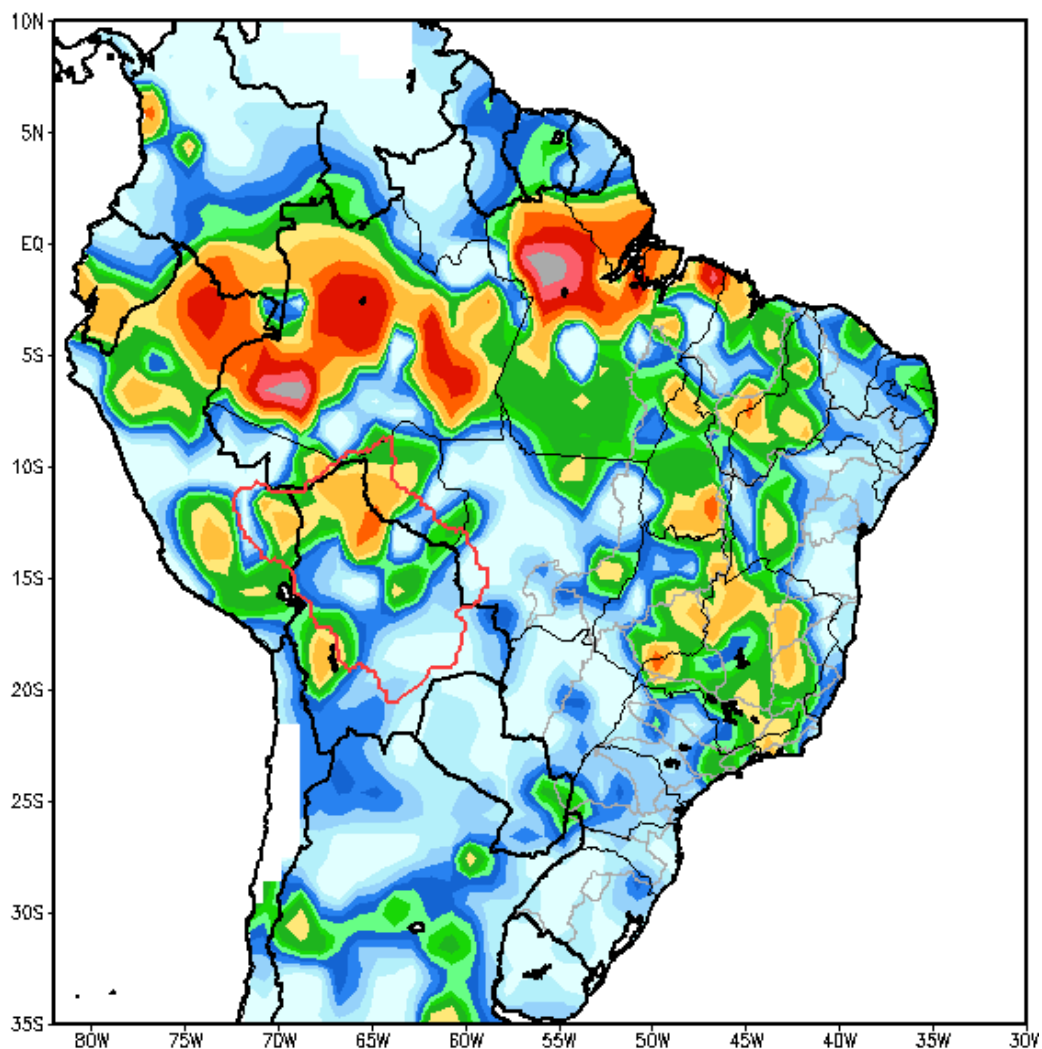
BRASIL  
Precipitação (mm) Acumulada em 24hs no dia 11/FEB/2019



Total de precipitação acumulado em 24 horas



AMERICA DO SUL  
Precipitação (mm) Acumulada entre 05/02/2019 e 11/02/2019



GRADS: CO/LA/IGES

Total de precipitação acumulado em 7 dias

### 3. DIAGRAMA COM OS DADOS MÉDIOS DIÁRIOS PARA O DIA 10/02/19

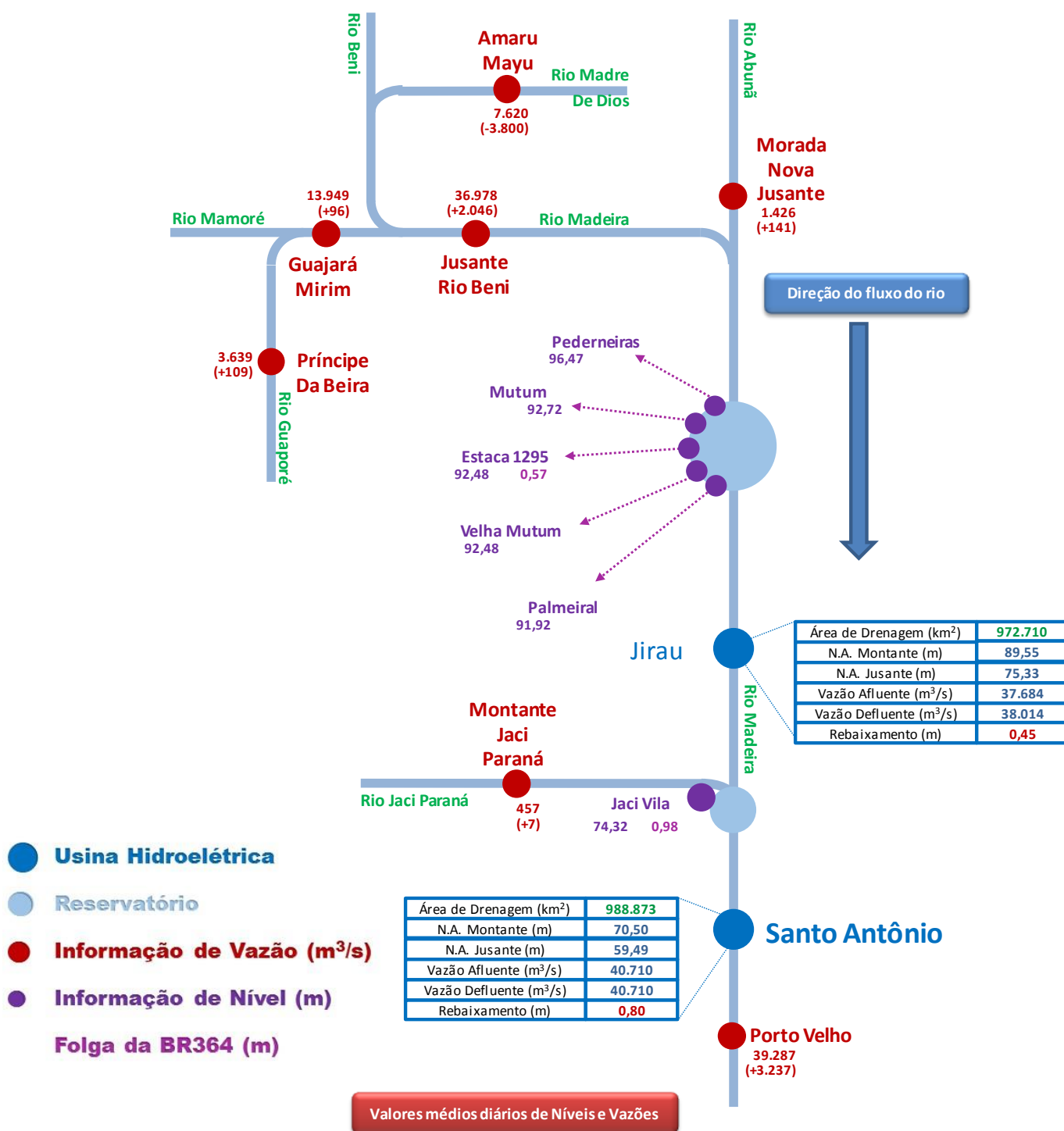


Diagrama Unifilar do Rio Madeira (recorte)

## 4. TABELA DE VALORES MÉDIOS DIÁRIOS PARA O DIA 10/02/19

Posto Fluviométrico	Rio	Área de Drenagem (km <sup>2</sup> )	Cota (m)	Var (m)	Vazão (m <sup>3</sup> /s)	Var (m <sup>3</sup> /s)	Folga da BR364 (m)
Amaru Mayu	Madre de Dios	93.300	N/A	N/A	7.620	(-3.800)	
Príncipe da Beira	Guaporé	341.000	N/A	N/A	3.639	(+109)	
Morada Nova Jusante	Abunã	31.100	N/A	N/A	1.426	(+141)	
Guajará-Mirim	Mamoré	609.000	N/A	N/A	13.949	(+96)	
Jusante do rio Beni	Madeira	917.000	N/A	N/A	36.978	(+2.046)	
Estaca 1295	Mutum Paraná	N/A	92,48	0,08	N/A	N/A	0,57
Pederneiras	Madeira	N/A	96,47	0,08	N/A	N/A	
Velha Mutum	Mutum Paraná	N/A	92,48	0,18	N/A	N/A	
Mutum	Madeira	N/A	92,72	0,13	N/A	N/A	
Palmeiral	Madeira	N/A	91,92	0,06	N/A	N/A	
Jaci Montante	Jaci Paraná	6.890	N/A	N/A	457	(+7)	
Jaci Vila	Jaci Paraná	N/A	74,32	0,38	N/A	N/A	0,98
Porto Velho (#)	Madeira	988.997	N/A	N/A	39.287	(+3.237)	

Obs.: Variações em relação aos dados de quinta-feira, dia 07/02/2019.

## 5. DADOS OPERATIVOS DAS USINAS HIDROELÉTRICAS DO DIA 10/02/19 (VAZÕES MÉDIAS E NÍVEIS DE FINAL DO DIA)

Usina	Área de Drenagem (km <sup>2</sup> )	N.A. Montante (m)	Var (m)	N.A. Jusante (m)	Vazão Afluente (m <sup>3</sup> /s)	Var (m <sup>3</sup> /s)	Vazão Defluente (m <sup>3</sup> /s)	Rebaixamento (m)
Jirau	972.710	89,55	(-0,10)	75,33	37.684	(+1.291)	38.014	0,45
Santo Antônio(*)	988.873	70,50	(+0,00)	59,49	40.710	(+1.669)	40.710	0,80

Obs.: Variações em relação aos dados de quinta-feira, dia 07/02/2019.

## 6. PREVISÃO DE VAZÃO

Usina		10/02/2019	11/02/2019	12/02/2019	13/02/2019	14/02/2019	15/02/2019
Jusante do rio Beni	Afluência (m <sup>3</sup> /s)	36.978	37.208	37.567	38.327	38.970	39.634
Estaca 1295	Folga-BR364 (m)	0,57	0,58	0,59	0,59	0,56	0,50
Jirau	Afluência (m <sup>3</sup> /s)	37.684	38.600	38.600	39.000	39.700	40.400
	Defluência (m <sup>3</sup> /s)	38.014	39.128	39.095	39.330	39.997	40.400
Jaci Vila	Nível Montante (m)	89,55	89,40	89,25	89,15	89,05	89,05
	Folga-BR364 (m)	0,98	0,88	0,88	0,91	0,93	0,96
Santo Antônio(**)	Afluência (m <sup>3</sup> /s)	40.710	41.000	41.000	40.800	40.600	40.400
	Defluência (m <sup>3</sup> /s)	40.710	41.000	41.000	40.800	40.600	40.400
	Nível Montante (m)	70,50	70,50	70,50	70,50	70,50	70,50

## 7. GRÁFICOS

