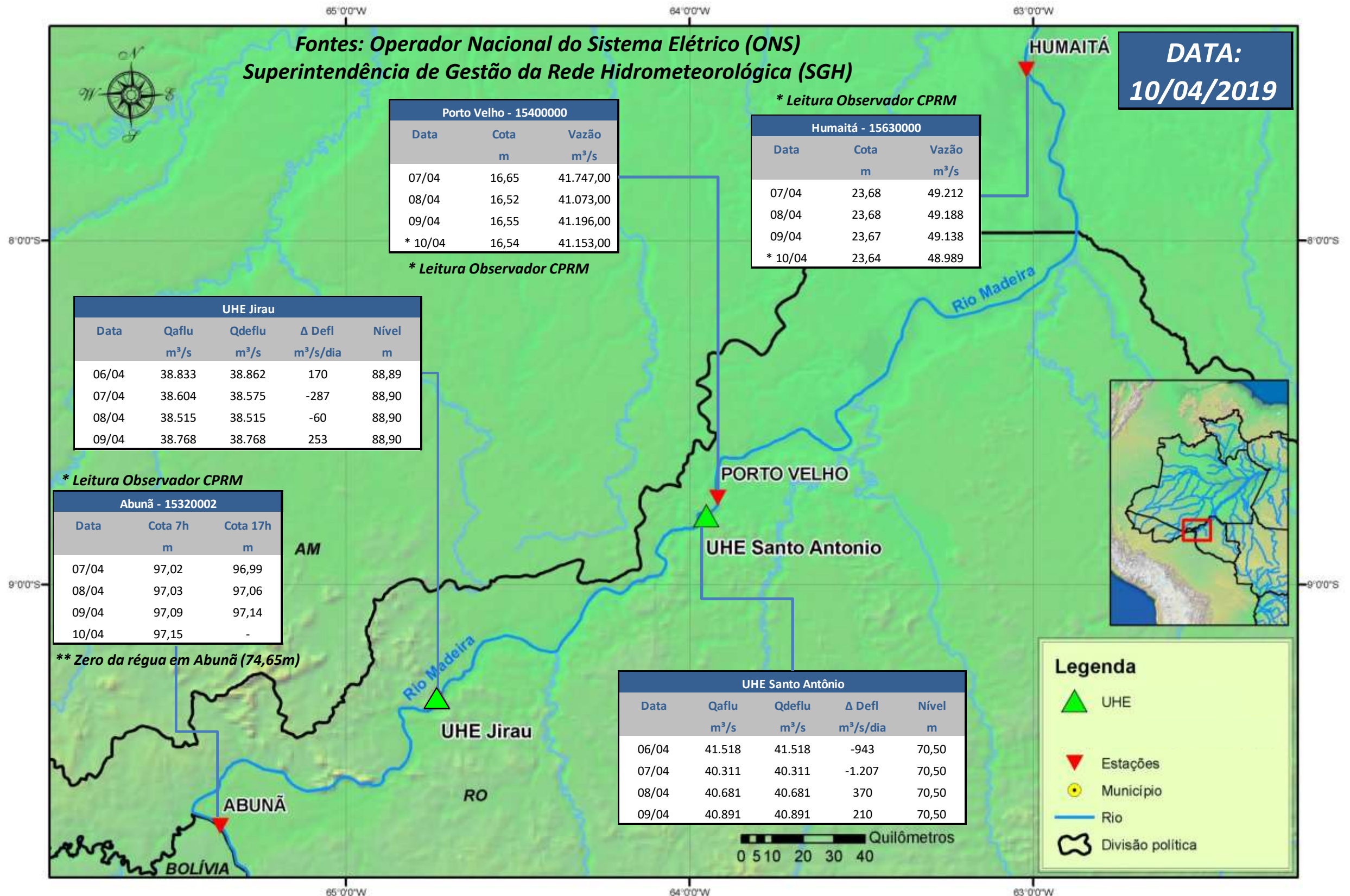


# SALA DE SITUAÇÃO

## Boletim de acompanhamento da Bacia do Rio Madeira



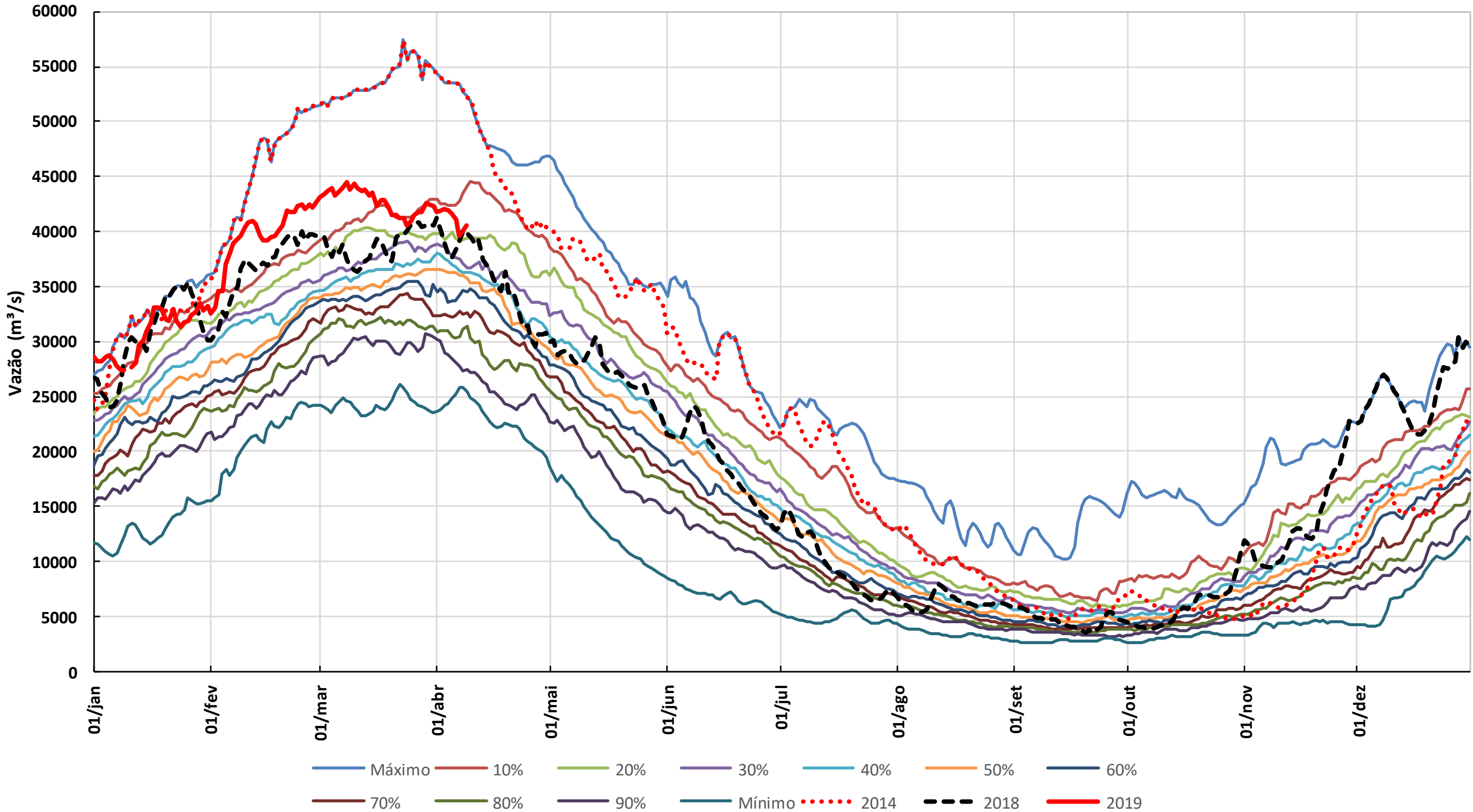
Para dados mais atualizados das estações fluviométricas acesse: [Telemetria ANA](#)

# SALA DE SITUAÇÃO

Boletim de acompanhamento da Bacia do Rio Madeira



## UHE Jirau Vazão Natural - 1967-2018 (Permanências diárias)

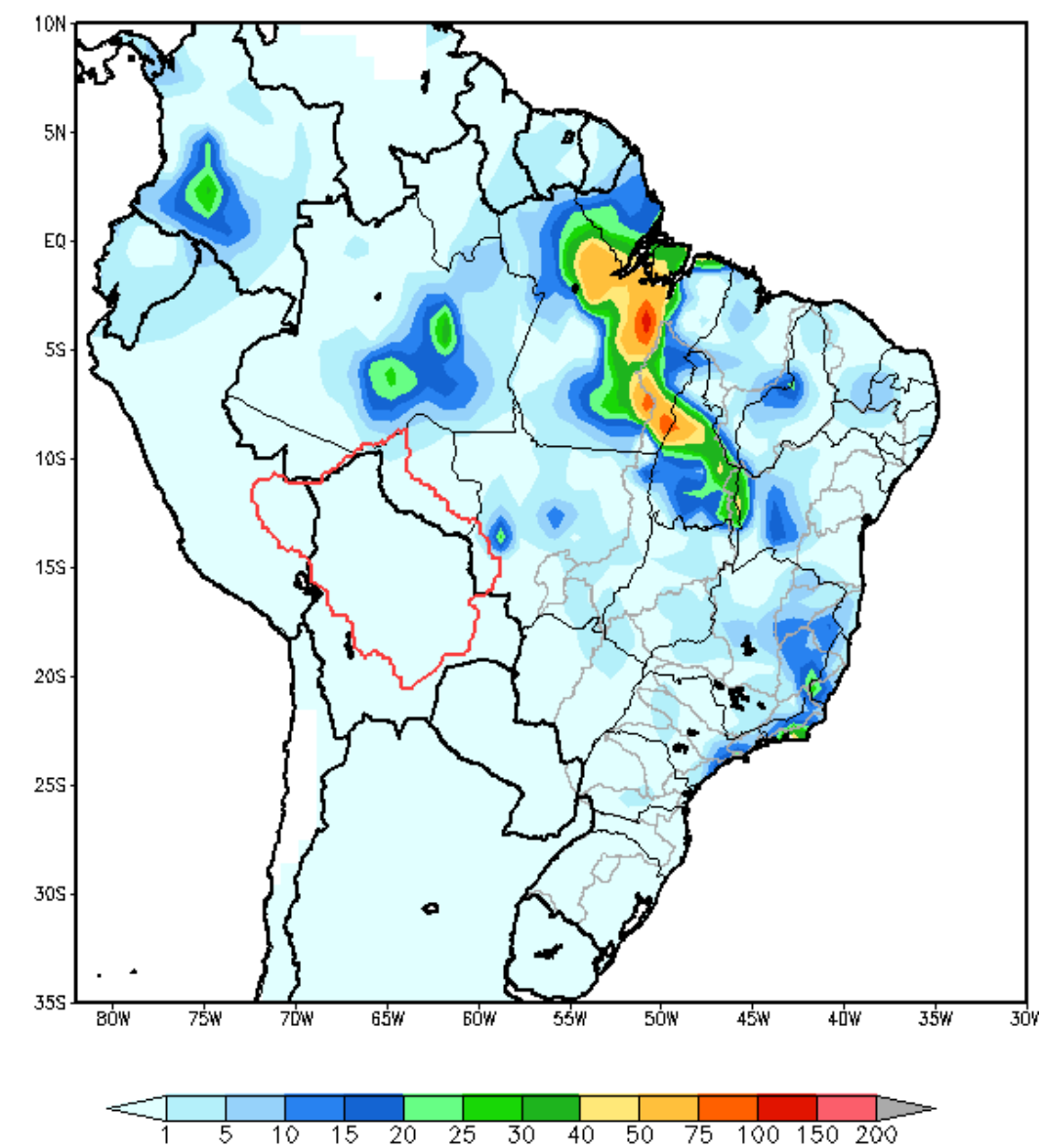


## 1. CONDIÇÕES METEOROLÓGICAS

Nos próximos 5 dias a bacia do rio Madeira apresenta chuva fraca isolada.

## 2. PRECIPITAÇÃO OBSERVADA

BRASIL  
Precipitação (mm) Acumulada em 24hs no dia 10/APR/2019

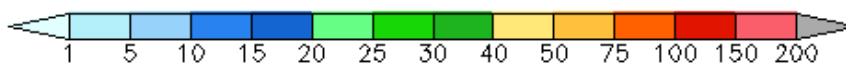
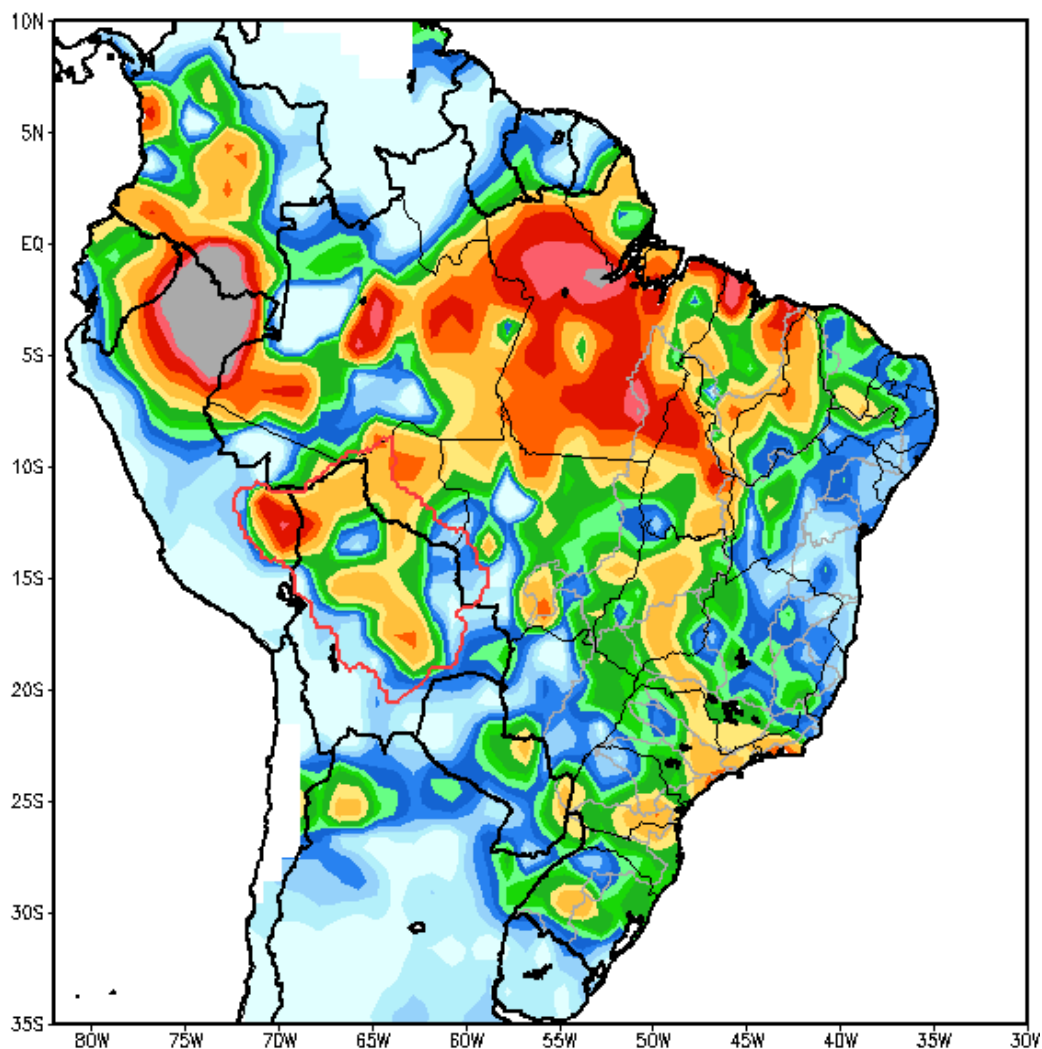


GRADS: COLA/IGES

Total de precipitação acumulado em 24 horas



AMERICA DO SUL  
Precipitação (mm) Acumulada entre 04/04/2019 e 10/04/2019



GRADS: COLA/IGES

Total de precipitação acumulado em 7 dias

### 3. DIAGRAMA COM OS DADOS MÉDIOS DIÁRIOS PARA O DIA 09/04/19

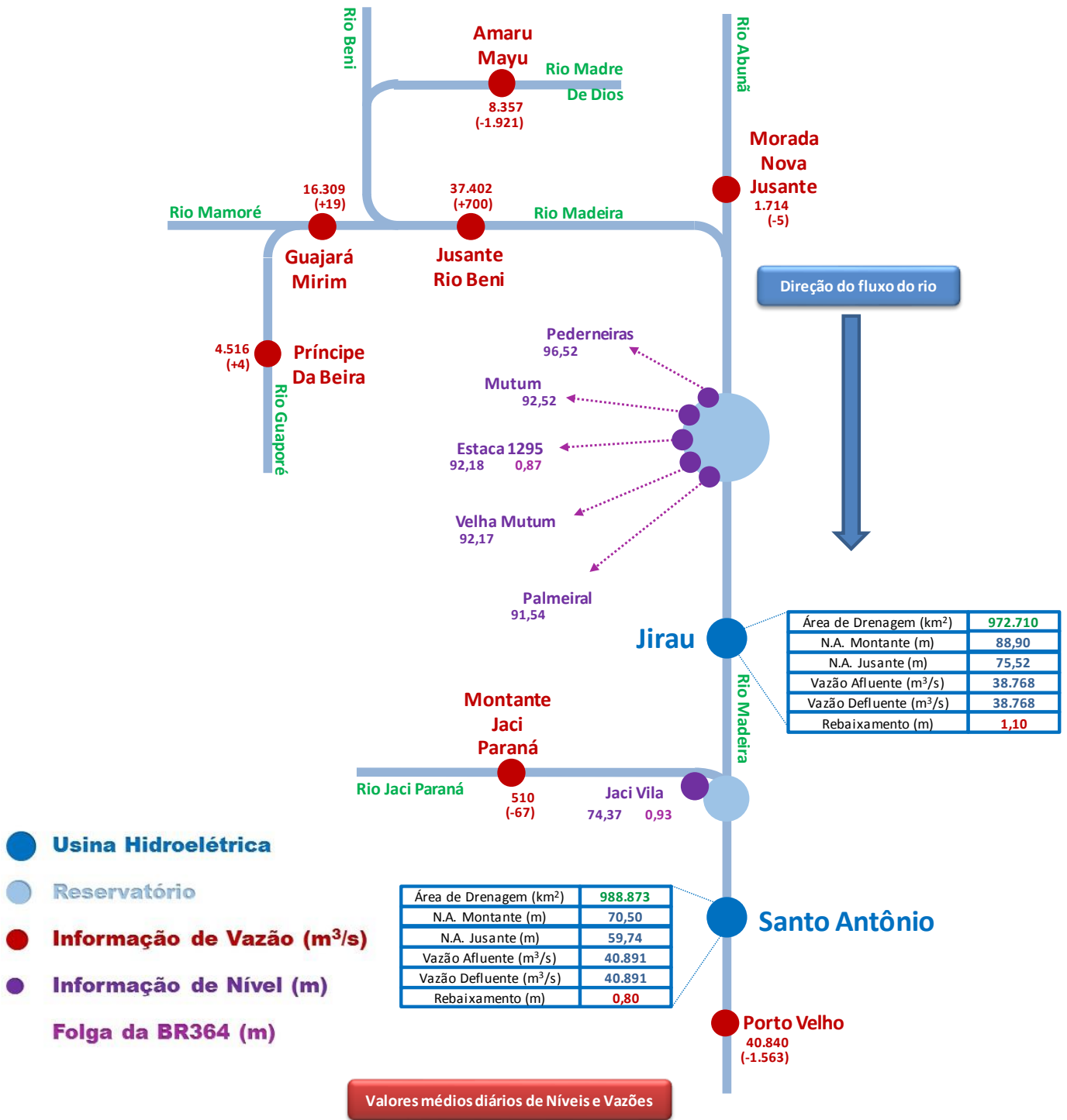


Diagrama Unifilar do Rio Madeira (recorte)

## 4. TABELA DE VALORES MÉDIOS DIÁRIOS PARA O DIA 09/04/19

Posto Fluviométrico	Rio	Área de Drenagem (km <sup>2</sup> )	Cota (m)	Var (m)	Vazão (m <sup>3</sup> /s)	Var (m <sup>3</sup> /s)	Folga da BR364 (m)
Amaru Mayu	Madre de Dios	93.300	N/A	N/A	8.357	(-1.921)	
Príncipe da Beira	Guaporé	341.000	N/A	N/A	4.516	(+4)	
Morada Nova Jusante	Abunã	31.100	N/A	N/A	1.714	(-5)	
Guajará-Mirim	Mamoré	609.000	N/A	N/A	16.309	(+19)	
Jusante do rio Beni	Madeira	917.000	N/A	N/A	37.402	(+700)	
Estaca 1295	Mutum Paraná	N/A	92,18	0,02	N/A	N/A	0,87
Pederneiras	Madeira	N/A	96,52	0,01	N/A	N/A	
Velha Mutum	Mutum Paraná	N/A	92,17	0,06	N/A	N/A	
Mutum	Madeira	N/A	92,52	0,02	N/A	N/A	
Palmeiral	Madeira	N/A	91,54	0,01	N/A	N/A	
Jaci Montante	Jaci Paraná	6.890	N/A	N/A	510	(-67)	
Jaci Vila	Jaci Paraná	N/A	74,37	-0,18	N/A	N/A	0,93
Porto Velho (#)	Madeira	988.997	N/A	N/A	40.840	(-1.563)	

## 5. DADOS OPERATIVOS DAS USINAS HIDROELÉTRICAS DO DIA 09/04/19 (VAZÕES MÉDIAS E NÍVEIS DE FINAL DO DIA)

Usina	Área de Drenagem (km <sup>2</sup> )	N.A. Montante (m)	Var (m)	N.A. Jusante (m)	Vazão Afluente (m <sup>3</sup> /s)	Var (m <sup>3</sup> /s)	Vazão Defluente (m <sup>3</sup> /s)	Rebaixamento (m)
Jirau	972.710	88,90	(+0,00)	75,52	38.768	(+253)	38.768	1,10
Santo Antônio(*)	988.873	70,50	(+0,00)	59,74	40.891	(+210)	40.891	0,80

## 6. PREVISÃO DE VAZÃO

Usina		09/04/2019	10/04/2019	11/04/2019	12/04/2019	13/04/2019	14/04/2019
Jusante do rio Beni	Afluência (m <sup>3</sup> /s)	37.402	37.816	37.872	37.609	37.208	36.891
Estaca 1295	Folga-BR364 (m)	0,87	0,84	0,81	0,81	0,83	0,86
Jirau	Afluência (m <sup>3</sup> /s)	38.768	39.100	39.400	39.500	39.200	38.800
	Defluência (m <sup>3</sup> /s)	38.768	39.100	39.400	39.500	39.200	38.800
Jaci Vila	Nível Montante (m)	88,90	88,90	88,90	88,90	88,90	88,90
	Folga-BR364 (m)	0,93	0,90	0,84	0,79	0,76	0,76
Santo Antônio(**)	Afluência (m <sup>3</sup> /s)	40.891	41.000	41.500	41.900	42.100	42.100
	Defluência (m <sup>3</sup> /s)	40.891	41.000	41.500	41.900	42.100	42.100
	Nível Montante (m)	70,50	70,50	70,50	70,50	70,50	70,50

## 7. GRÁFICOS

