

# Acompanhamento da Bacia do Rio Madeira

Data do boletim

13/12/2024

Localização da bacia do Rio Madeira:



## Humaitá - 15630000

Data	Cota (m)	Vazão (m <sup>3</sup> /s)
09/12/2024	13,79	12.131
10/12/2024	14,22	13.084
11/12/2024	14,65	14.112
12/12/2024	14,99	14.917
13/12/2024	15,16	15.353

\* Média do dia 13/12/2024 até 09:30.

## Abunã - 15320002

Data	Cota (m)	Vazão (m <sup>3</sup> /s)
09/12/2024	14,75	12.092
10/12/2024	15,30	13.140
11/12/2024	15,49	13.510
12/12/2024	15,72	13.983
13/12/2024	15,91	14.375

\* Média do dia 13/12/2024 até 09:30.

## UHE Jirau

Data	Vazão Afluyente (m <sup>3</sup> /s)	Vazão Defluente (m <sup>3</sup> /s)	Nível (m)
08/12/2024	12.433	12.050	85,10
09/12/2024	13.950	13.545	85,30
10/12/2024	15.005	14.600	85,50
11/12/2024	15.358	14.953	85,70
12/12/2024	15.954	15.549	85,90

## UHE Santo Antônio

Data	Vazão Afluyente (m <sup>3</sup> /s)	Vazão Defluente (m <sup>3</sup> /s)	Nível (m)
08/12/2024	11.898	11.931	70,56
09/12/2024	13.685	13.050	70,75
10/12/2024	14.742	14.441	70,84
11/12/2024	15.363	14.761	71,02
12/12/2024	15.863	15.462	71,14

## Porto Velho - 15400000

Data	Cota (m)	Vazão (m <sup>3</sup> /s)
09/12/2024	6,85	11.784
10/12/2024	7,35	12.833
11/12/2024	7,64	13.475
12/12/2024	7,89	14.018
13/12/2024	8,24	14.807

\* Média do dia 13/12/2024 até 09:15.

Rio Madeira



Porto Velho

Legenda:



Usina Hidrelétrica

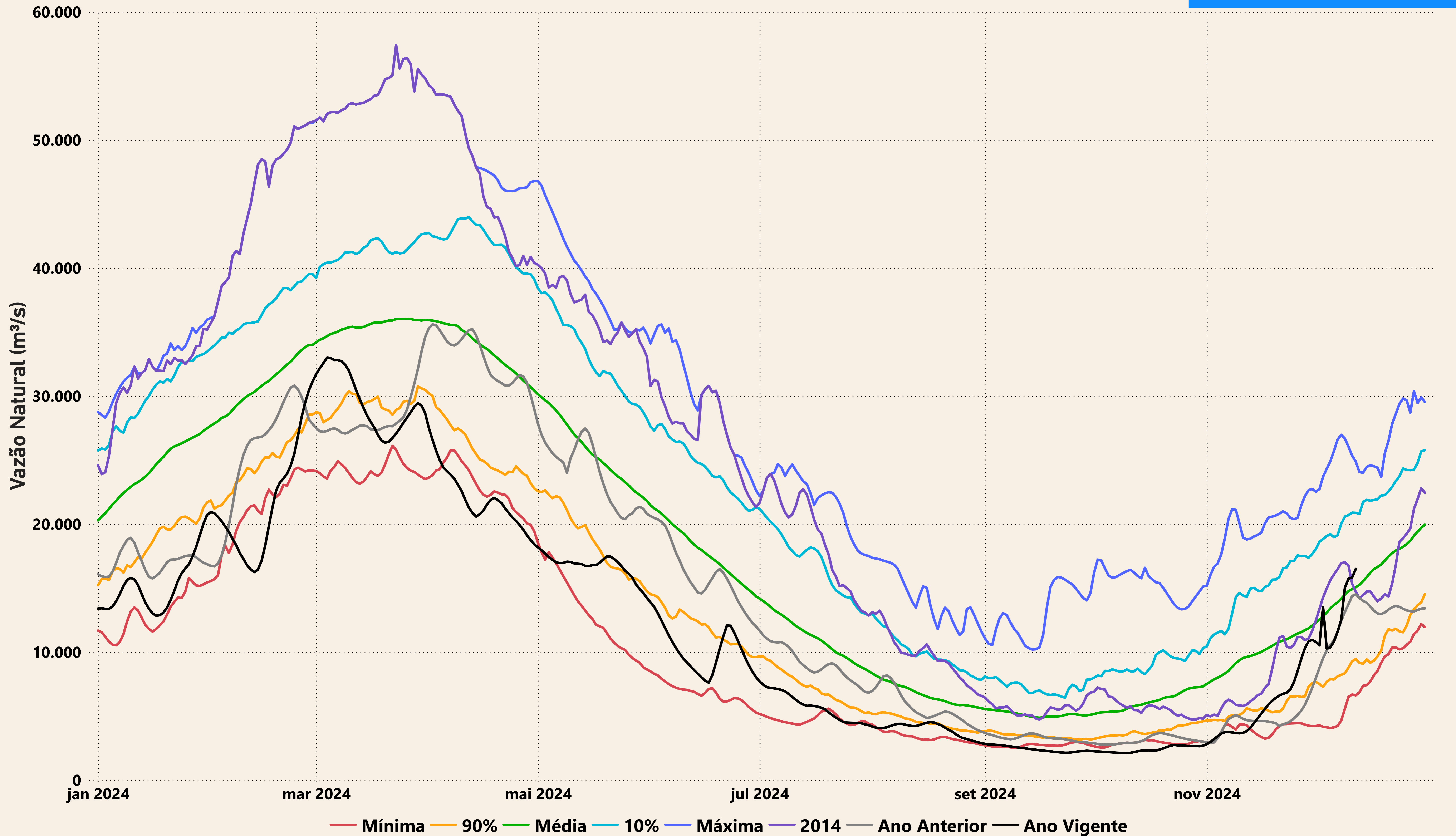


Estação fluviométrica

Fonte de dados: ONS e [HidroWeb](#).  
\*Dados consistidos sujeitos a novas revisões.

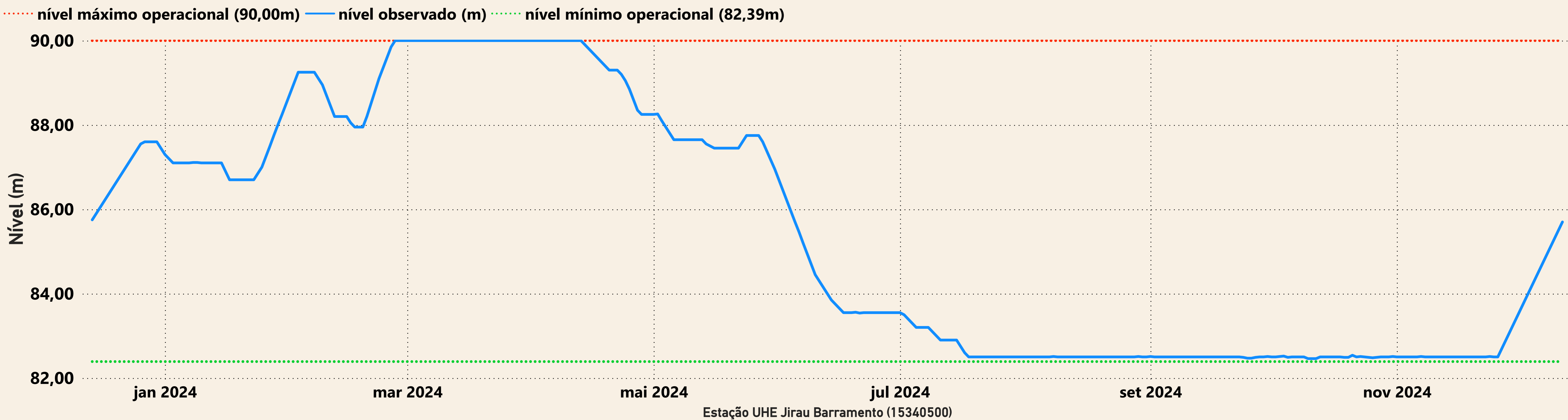
## VAZÃO NATURAL - UHE JIRAU

Saiba mais sobre os termos técnicos da operação dos reservatórios no [Glossário do Sistema de Acompanhamento de Reservatórios - SAR da ANA](#)



# Evolução do nível nas UHE's do Rio Madeira

## UHE Jirau



## UHE Santo Antônio

