

SALA DE SITUAÇÃO

Acompanhamento da Bacia do Rio Amazonas



09/12/2021

Boa Vista - 14620000 ****

Data	Cota cm	Relação com a vazante máxima (cm)
06/12	298	288
07/12	302	292
08/12	302	292
* 09/12	307	297

Manaus - 14990000 ***

Data	Cota cm	Relação com a cota da máxima cheia (cm)
06/12	2143	-751
07/12	2153	-742
08/12	2162	-732
* 09/12	2169	-725

Caracarai - 14710000 ***

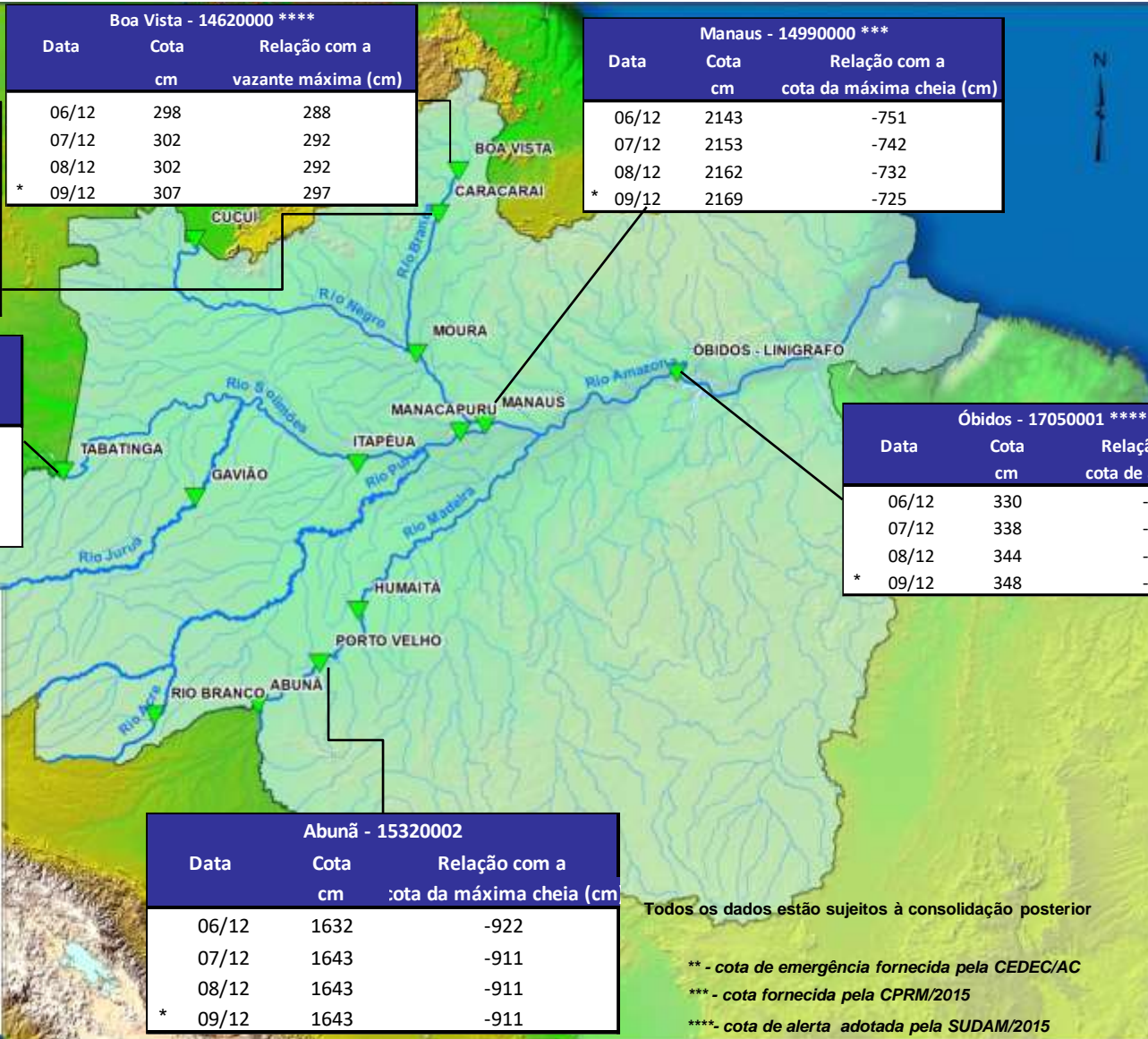
Data	Cota cm	Relação com a vazante máxima (cm)
06/12	377	387
07/12	375	385
08/12	375	385
* 09/12	376	386

Tabatinga - 10100000 ***

Data	Cota cm	Relação com a cota de inundação (cm)
06/12	776	-534
07/12	785	-526
08/12	793	-517
* 09/12	799	-511

Óbidos - 17050001 ****

Data	Cota cm	Relação com a cota de alerta (cm)
06/12	330	-443
07/12	338	-435
08/12	344	-429
* 09/12	348	-425



Legenda

- ▼ Postos fluviométricos.
- ~ Rios
- ⊕ Bacia do Amazonas.

Estação	Vazante máxima (cm)	Cheia (cm)
Tabatinga	-86	1310
Rio Branco	164	1350
Caracarai	-10	750
Moura	235	1496
Humaitá	833	2352
Porto Velho	163	1500
Manacapuru	254	1883
Manaus	1363	2894
Óbidos	-62	773
Boa vista	10	650
Abunã	515	2554

Abunã - 15320002

Data	Cota cm	Relação com a cota da máxima cheia (cm)
06/12	1632	-922
07/12	1643	-911
08/12	1643	-911
* 09/12	1643	-911

Todos os dados estão sujeitos à consolidação posterior

** - cota de emergência fornecida pela CEDEC/AC
 *** - cota fornecida pela CPRM/2015
 **** - cota de alerta adotada pela SUDAM/2015