

# SALA DE SITUAÇÃO

## Acompanhamento da Bacia do Rio Amazonas



**24/03/2022**

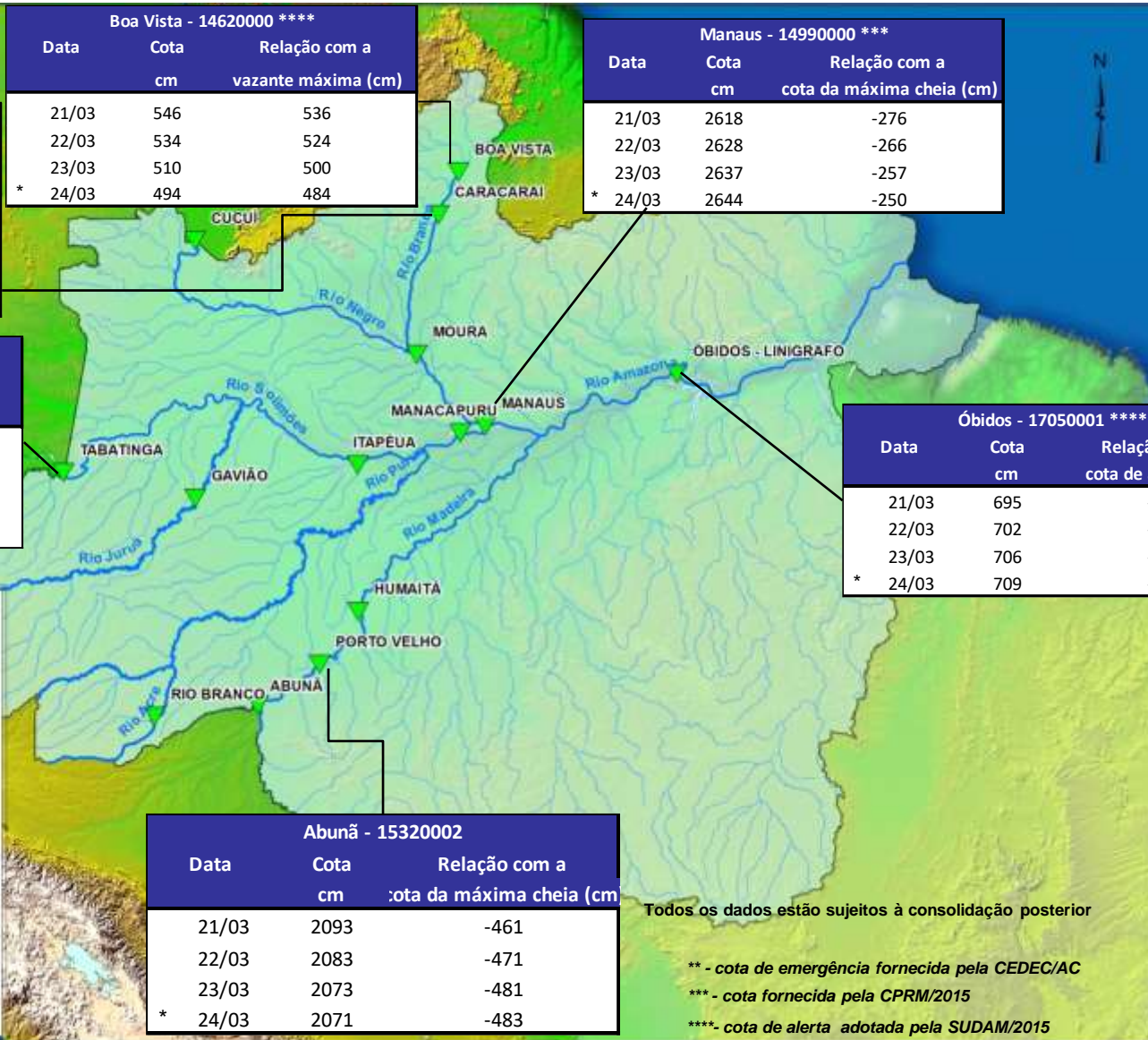
Boa Vista - 14620000 ****			
Data	Cota cm	Relação com a vazante máxima (cm)	
21/03	546	536	
22/03	534	524	
23/03	510	500	
* 24/03	494	484	

Manaus - 14990000 ***			
Data	Cota cm	Relação com a cota da máxima cheia (cm)	
21/03	2618	-276	
22/03	2628	-266	
23/03	2637	-257	
* 24/03	2644	-250	

Caracarai - 14710000 ***			
Data	Cota cm	Relação com a vazante máxima (cm)	
21/03	621	631	
22/03	630	640	
23/03	629	639	
* 24/03	620	630	

Tabatinga - 10100000 ***			
Data	Cota cm	Relação com a cota de inundação (cm)	
21/03	1072	-238	
22/03	1077	-234	
23/03	1081	-229	
* 24/03	1089	-221	

Óbidos - 17050001 ****			
Data	Cota cm	Relação com a cota de alerta (cm)	
21/03	695	-78	
22/03	702	-72	
23/03	706	-67	
* 24/03	709	-64	



**Legenda**

- Postos fluviométricos.
- Rios
- Bacia do Amazonas.

Estação	Vazante máxima (cm)	Cheia (cm)
Tabatinga	-86	1310
Rio Branco	164	1350
Caracarai	-10	750
Moura	235	1496
Humaitá	833	2352
Porto Velho	163	1500
Manacapuru	254	1883
Manaus	1363	2894
Óbidos	-62	773
Boa vista	10	650
Abunã	515	2554

Abunã - 15320002			
Data	Cota cm	Relação com a cota da máxima cheia (cm)	
21/03	2093	-461	
22/03	2083	-471	
23/03	2073	-481	
* 24/03	2071	-483	

Todos os dados estão sujeitos à consolidação posterior

- \*\* - cota de emergência fornecida pela CEDEC/AC
- \*\*\* - cota fornecida pela CPRM/2015
- \*\*\*\* - cota de alerta adotada pela SUDAM/2015