

SALA DE SITUAÇÃO

Acompanhamento da Bacia do Rio Amazonas

20/09/2021

Boa Vista - 14620000 ****

Data	Cota cm	Relação com a vazante máxima (cm)
17/09	311	301
18/09	302	292
19/09	299	289
* 20/09	316	306

Manaus - 14990000 ***

Data	Cota cm	Relação com a cota da máxima cheia (cm)
17/09	2473	-421
18/09	2457	-437
19/09	2443	-451
* 20/09	2432	-462

Caracarai - 14710000 ***

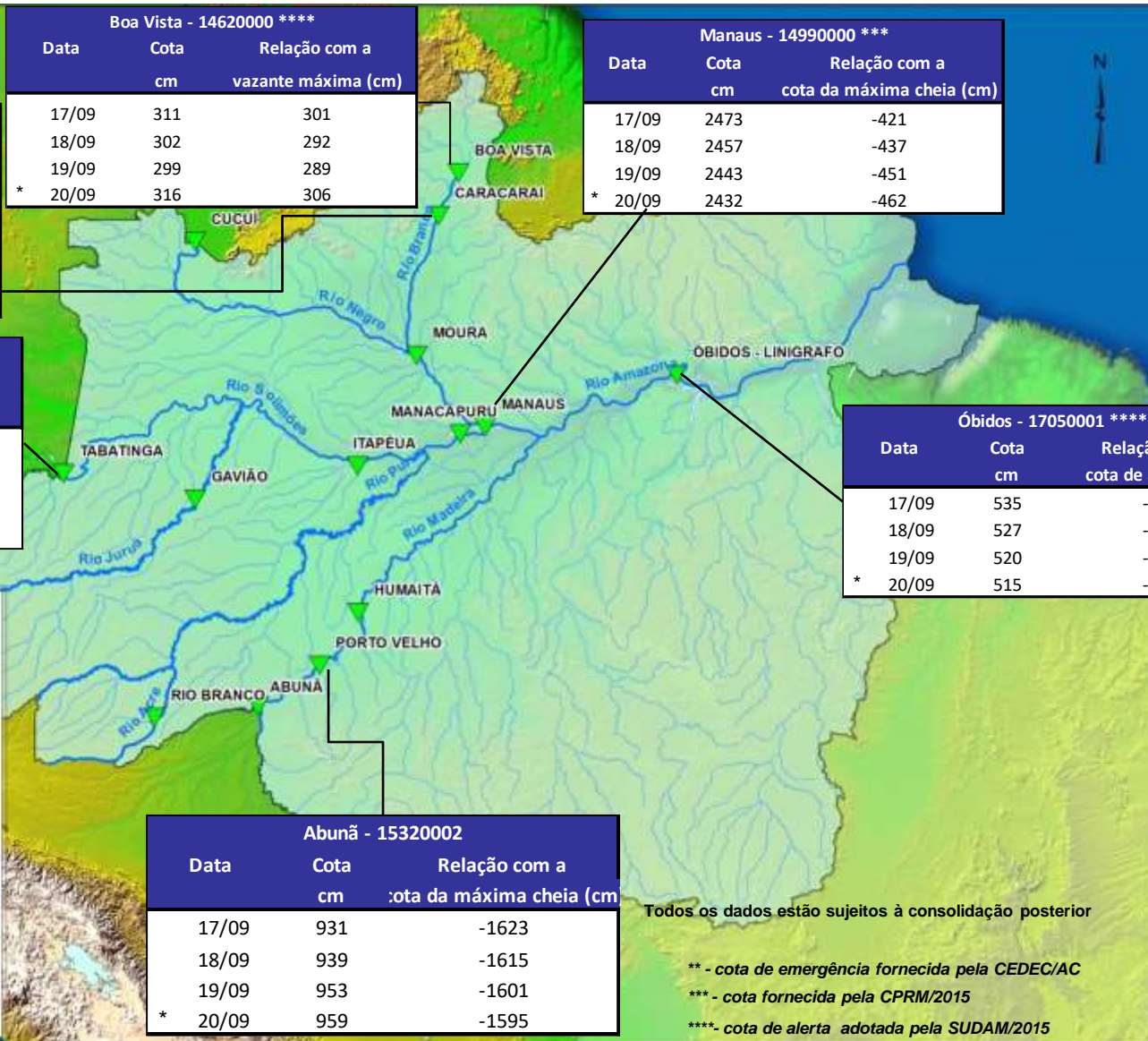
Data	Cota cm	Relação com a vazante máxima (cm)
17/09	423	433
18/09	409	419
19/09	399	409
* 20/09	397	407

Tabatinga - 10100000 ***




Data	Cota cm	Relação com a cota de inundação (cm)
17/09	228	-1082
18/09	232	-1078
19/09	256	-1054
* 20/09	280	-1030

Óbidos - 17050001 ****

Data	Cota cm	Relação com a cota de alerta (cm)
17/09	535	-238
18/09	527	-246
19/09	520	-253
* 20/09	515	-258



Legenda

-  Postos fluviométricos.
-  Rios
-  Bacia do Amazonas.

Estação	Vazante máxima (cm)	Cheia (cm)
Tabatinga	-86	1310
Rio Branco	164	1350
Caracarai	-10	750
Moura	235	1496
Humaitá	833	2352
Porto Velho	163	1500
Manacapuru	254	1883
Manaus	1363	2894
Óbidos	-62	773
Boa vista	10	650
Abunã	515	2554

Abunã - 15320002

Data	Cota cm	Relação com a cota da máxima cheia (cm)
17/09	931	-1623
18/09	939	-1615
19/09	953	-1601
* 20/09	959	-1595

Todos os dados estão sujeitos à consolidação posterior

** - cota de emergência fornecida pela CEDEC/AC
 *** - cota fornecida pela CPRM/2015
 **** - cota de alerta adotada pela SUDAM/2015