

# SALA DE SITUAÇÃO

## Acompanhamento da Bacia do Rio Amazonas

01/09/2021

Boa Vista - 14620000 \*\*\*\*

Data	Cota cm	Relação com a vazante máxima (cm)
29/08	529	519
30/08	517	507
31/08	523	513
* 01/09	520	510

Manaus - 14990000 \*\*\*

Data	Cota cm	Relação com a cota da máxima cheia (cm)
29/08	2701	-193
30/08	2692	-202
31/08	2685	-209
* 01/09	2678	-216

Caracaraí - 14710000 \*\*\*

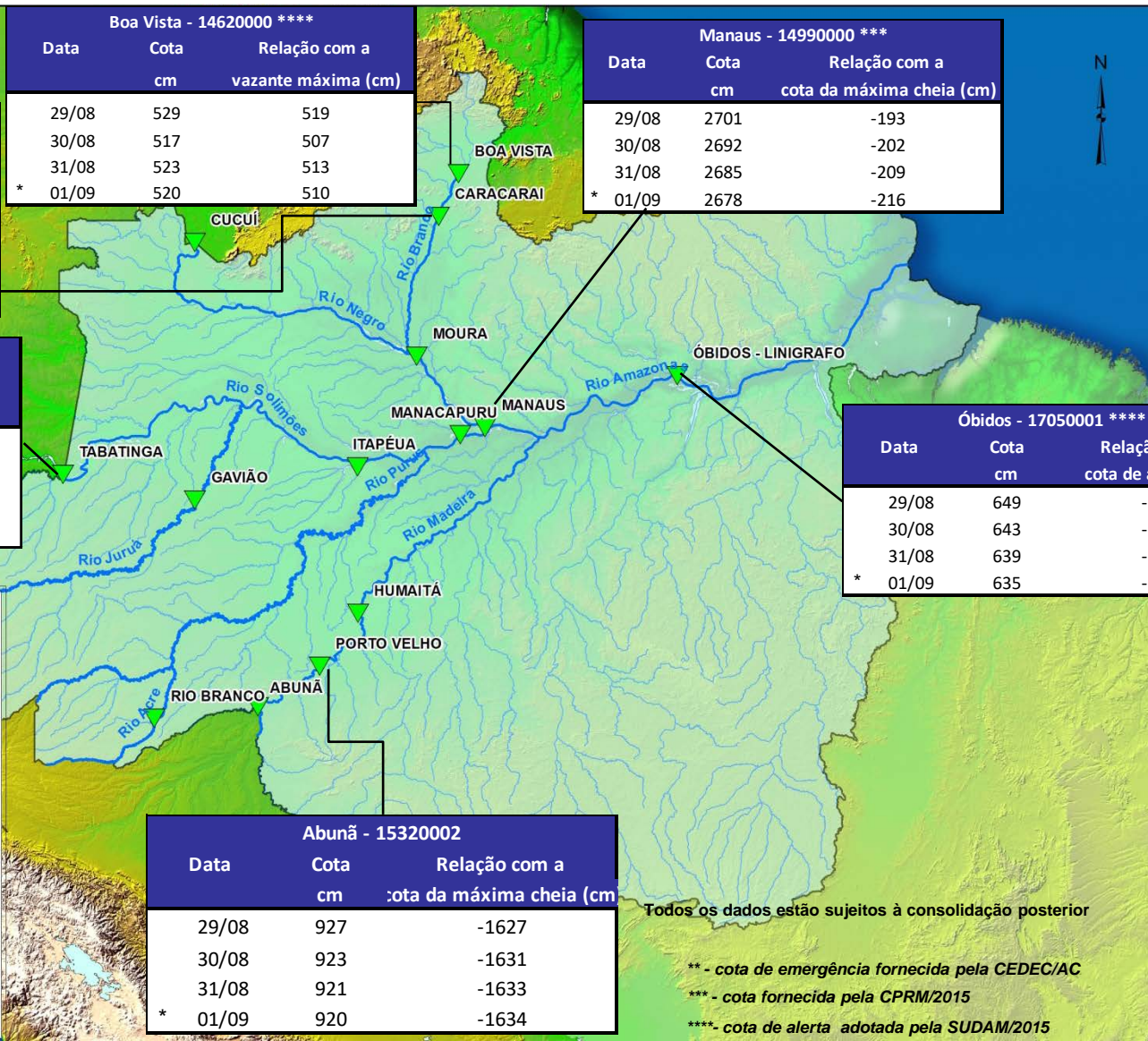
Data	Cota cm	Relação com a vazante máxima (cm)
29/08	752	762
30/08	707	717
31/08	672	682
* 01/09	656	666

Tabatinga - 10100000 \*\*\*

Data	Cota cm	Relação com a cota de inundação (cm)
# 29/08	135	-1175
# 30/08	s/inf	s/inf
31/08	113	-1198
* 01/09	101	-1209

Óbidos - 17050001 \*\*\*\*

Data	Cota cm	Relação com a cota de alerta (cm)
29/08	649	-124
30/08	643	-130
31/08	639	-134
* 01/09	635	-138



- Legenda**
- ▼ Postos fluviométricos.
  - ~ Rios
  - ~ Bacia do Amazonas.

Estação	Vazante máxima (cm)	Cheia (cm)
Tabatinga	-86	1310
Rio Branco	164	1350
Caracaraí	-10	750
Moura	235	1496
Humaitá	833	2352
Porto Velho	163	1500
Manacapuru	254	1883
Manaus	1363	2894
Óbidos	-62	773
Boa vista	10	650
Abunã	515	2554

Abunã - 15320002

Data	Cota cm	Relação com a cota da máxima cheia (cm)
29/08	927	-1627
30/08	923	-1631
31/08	921	-1633
* 01/09	920	-1634

Todos os dados estão sujeitos à consolidação posterior

\*\* - cota de emergência fornecida pela CEDEC/AC  
 \*\*\* - cota fornecida pela CPRM/2015  
 \*\*\*\* - cota de alerta adotada pela SUDAM/2015