

# SALA DE SITUAÇÃO

## Acompanhamento da Bacia do Rio Amazonas

\*\* - cota de emergência fornecida pela CEDEC/AC

\*\*\* - cota fornecida pela CPRM/2015

\*\*\*\* - cota de alerta adotada pela SUDAM/2015

16/10/2018

Boa Vista - 14620000 \*\*\*\*

Data	Cota cm	Relação com a vazante máxima (cm)
13/10	154	144
14/10	150	140
15/10	146	136
* 16/10	144	134

Óbidos - 17050001 \*\*\*\*

Data	Cota cm	Relação com a cota de alerta (cm)
13/10	265	-508
14/10	254	-519
15/10	239	-534
* 16/10	226	-547



Caracarái - 14710000 \*\*\*

Data	Cota cm	Relação com a vazante máxima (cm)
13/10	221	231
14/10	217	227
15/10	213	223
* 16/10	209	219

Tabatinga - 10100000 \*\*\*

Data	Cota cm	Relação com a cota de inundação (cm)
13/10	269	-1041
14/10	314	-996
15/10	353	-957
* 16/10	376	-934

Manaus - 14990000 \*\*\*

Data	Cota cm	Relação com a cota da máxima cheia (cm)
13/10	1943	-951
14/10	1919	-975
15/10	1896	-998
* 16/10	1878	-1016

Manacapuru - 14100000 \*\*\*

Data	Cota cm	Relação com a cota da máxima cheia (cm)
13/10	942	-941
14/10	920	-963
15/10	900	-983
* 16/10	886	-997

Humaitá - 15630000 \*\*\*

Data	Cota cm	Relação com a cota de emergência (cm)
13/10	1031	-1321
14/10	1035	-1317
15/10	1041	-1311
* 16/10	1054	-1298

Rio Branco - 13600002 \*\*\*\*

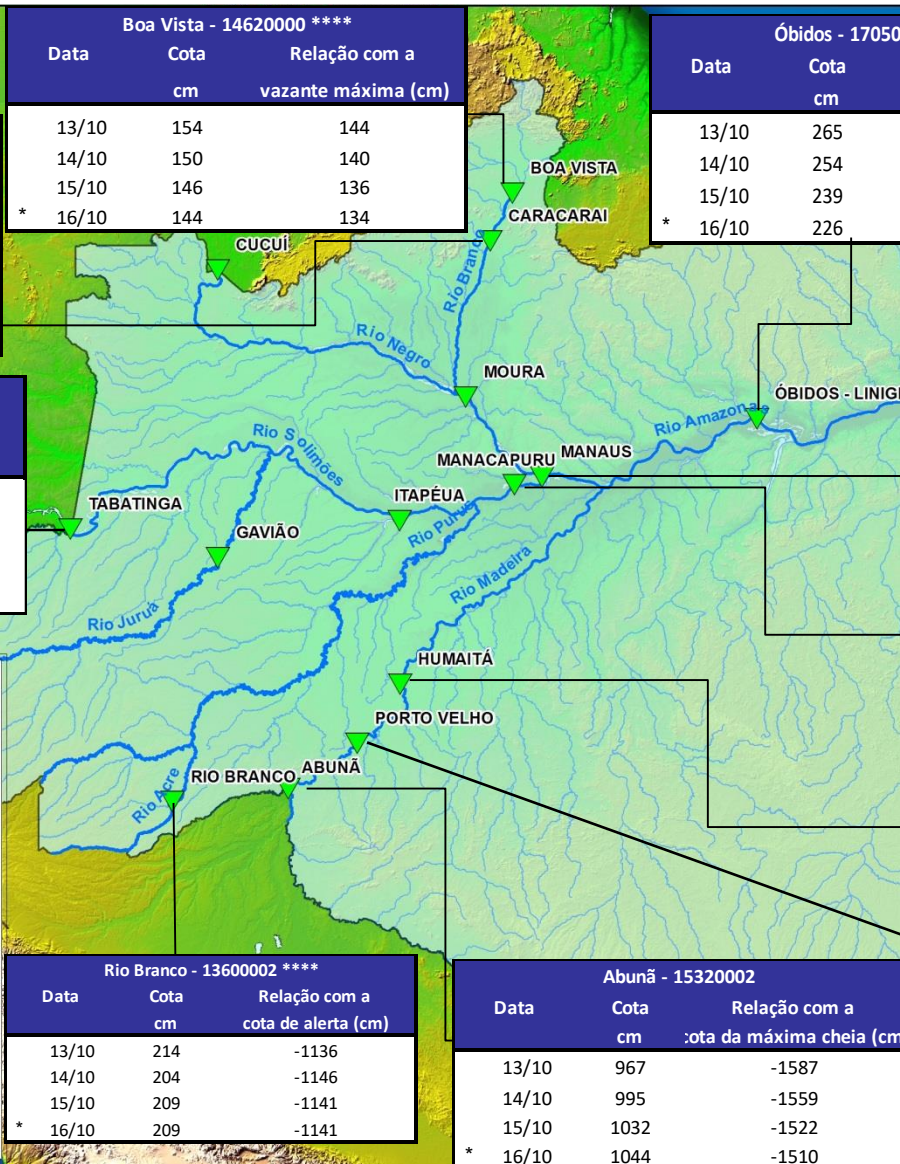
Data	Cota cm	Relação com a cota de alerta (cm)
13/10	214	-1136
14/10	204	-1146
15/10	209	-1141
* 16/10	209	-1141

Abunã - 15320002

Data	Cota cm	Relação com a cota da máxima cheia (cm)
13/10	967	-1587
14/10	995	-1559
15/10	1032	-1522
* 16/10	1044	-1510

Porto Velho - 15400000 \*\*\*\*

Data	Cota cm	Relação com a cota de alerta (cm)
13/10	S/Inf.	S/Inf.
14/10	S/Inf.	S/Inf.
15/10	S/Inf.	S/Inf.
16/10	S/Inf.	S/Inf.



**Legenda**

- ▼ Postos fluviométricos.
- ~ Rios
- ⊕ Bacia do Amazonas.

Estação	Vazante máxima (cm)	Cheia (cm)
Tabatinga	-86	1310
Rio Branco	164	1350
Caracarái	-10	750
Moura	235	1496
Humaitá	833	2352
Porto Velho	163	1500
Manacapuru	254	1883
Manaus	1363	2894
Óbidos	-62	773
Boa vista	10	650
Abunã	515	2554