

SALA DE SITUAÇÃO

Acompanhamento da Bacia do Rio Amazonas

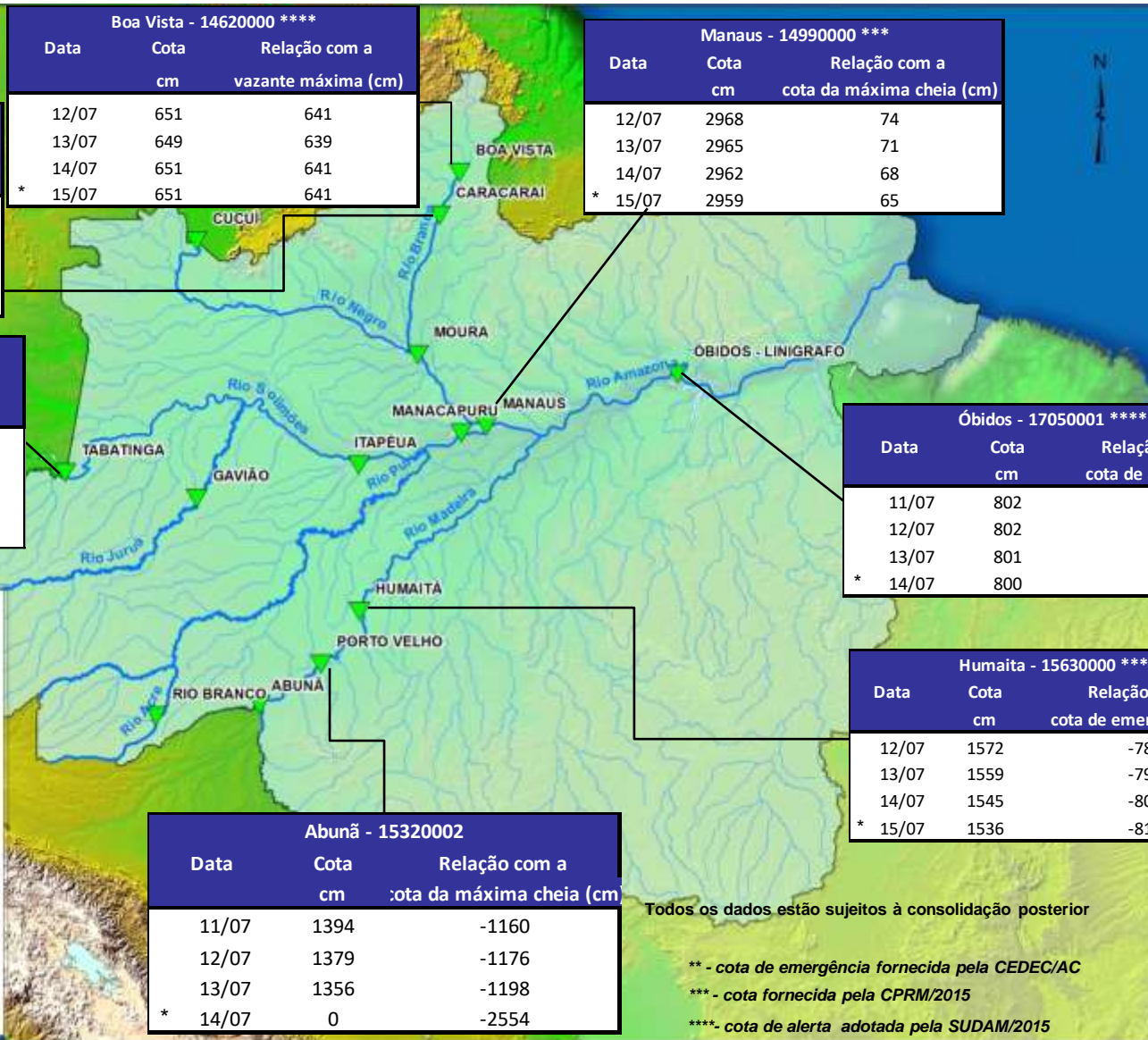
15/07/2021

Boa Vista - 14620000 ****			
Data	Cota cm	Relação com a vazante máxima (cm)	
12/07	651	641	
13/07	649	639	
14/07	651	641	
* 15/07	651	641	

Manaus - 14990000 ***			
Data	Cota cm	Relação com a cota da máxima cheia (cm)	
12/07	2968	74	
13/07	2965	71	
14/07	2962	68	
* 15/07	2959	65	

Caracarai - 14710000 ***			
Data	Cota cm	Relação com a vazante máxima (cm)	
12/07	747	757	
13/07	756	766	
14/07	760	770	
* 15/07	762	772	

Tabatinga - 10100000 ***			
Data	Cota cm	Relação com a cota de inundação (cm)	
12/07	874	-437	
13/07	854	-457	
14/07	830	-480	
* 15/07	810	-500	



Óbidos - 17050001 ****			
Data	Cota cm	Relação com a cota de alerta (cm)	
11/07	802	29	
12/07	802	29	
13/07	801	28	
* 14/07	800	27	

Humaitá - 15630000 ***			
Data	Cota cm	Relação com a cota de emergência (cm)	
12/07	1572	-780	
13/07	1559	-793	
14/07	1545	-807	
* 15/07	1536	-816	

Abunã - 15320002			
Data	Cota cm	Relação com a cota da máxima cheia (cm)	
11/07	1394	-1160	
12/07	1379	-1176	
13/07	1356	-1198	
* 14/07	0	-2554	

Legenda

- Postos fluviométricos.
- Rios
- Bacia do Amazonas.

Estação	Vazante máxima (cm)	Cheia (cm)
Tabatinga	-86	1310
Rio Branco	164	1350
Caracarai	-10	750
Moura	235	1496
Humaitá	833	2352
Porto Velho	163	1500
Manacapuru	254	1883
Manaus	1363	2894
Óbidos	-62	773
Boa vista	10	650
Abunã	515	2554

Todos os dados estão sujeitos à consolidação posterior

- ** - cota de emergência fornecida pela CEDEC/AC
- *** - cota fornecida pela CPRM/2015
- **** - cota de alerta adotada pela SUDAM/2015