

SALA DE SITUAÇÃO

Acompanhamento da Bacia do Rio Amazonas

15/03/2022

Caracarai - 14710000 ***

Data	Cota cm	Relação com a vazante máxima (cm)
12/03	610	620
13/03	636	646
14/03	651	661
* 15/03	655	665

Boa Vista - 14620000 ****

Data	Cota cm	Relação com a vazante máxima (cm)
12/03	575	565
13/03	582	572
14/03	571	561
* 15/03	552	542

Manaus - 14990000 ***

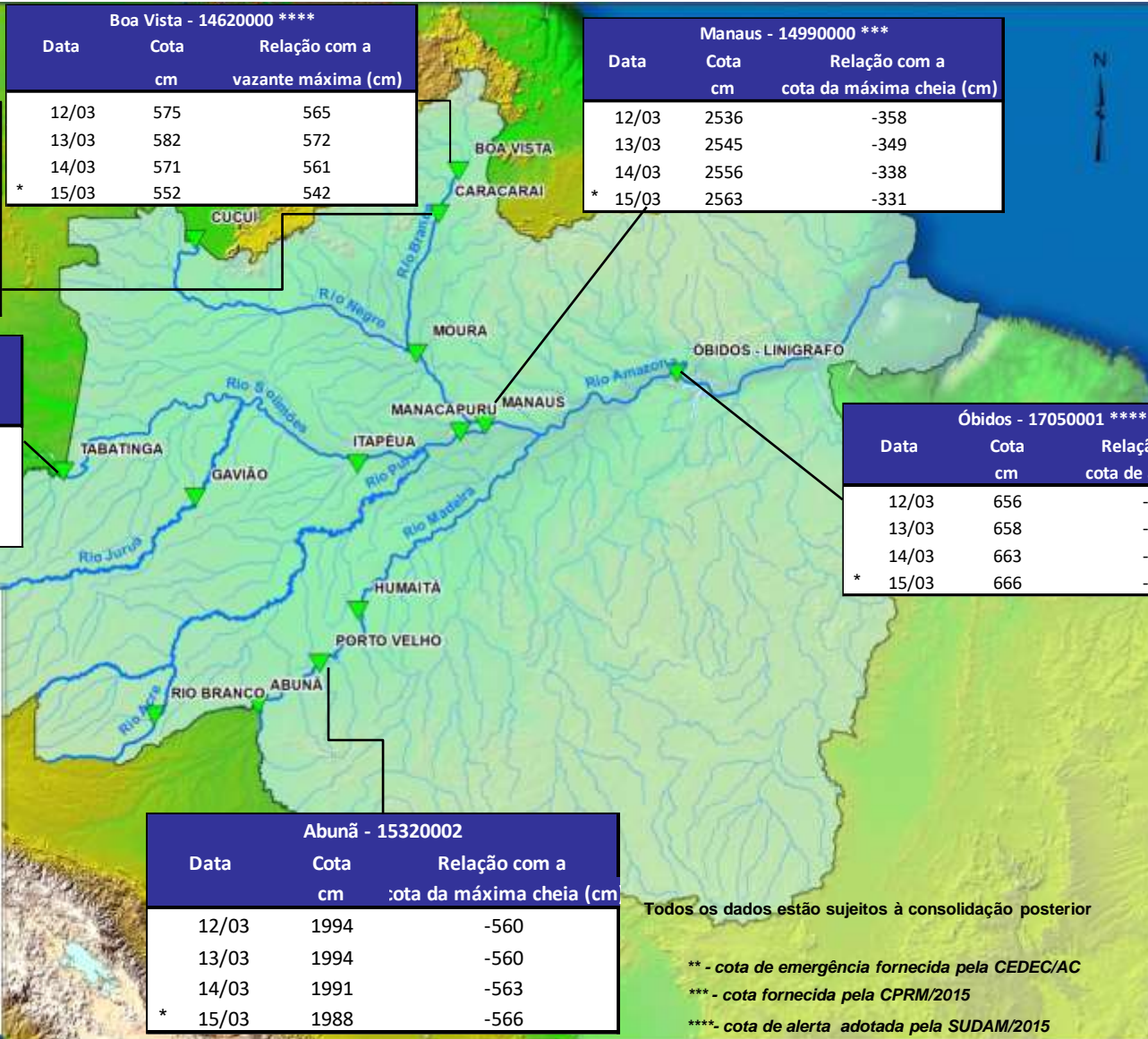
Data	Cota cm	Relação com a cota da máxima cheia (cm)
12/03	2536	-358
13/03	2545	-349
14/03	2556	-338
* 15/03	2563	-331

Tabatinga - 10100000 ***

Data	Cota cm	Relação com a cota de inundação (cm)
12/03	999	-311
13/03	1020	-290
14/03	1021	-290
* 15/03	1025	-285

Óbidos - 17050001 ****

Data	Cota cm	Relação com a cota de alerta (cm)
12/03	656	-117
13/03	658	-115
14/03	663	-110
* 15/03	666	-107



Legenda

- Postos fluviométricos.
- Rios
- Bacia do Amazonas.

Estação	Vazante máxima (cm)	Cheia (cm)
Tabatinga	-86	1310
Rio Branco	164	1350
Caracarai	-10	750
Moura	235	1496
Humaitá	833	2352
Porto Velho	163	1500
Manacapuru	254	1883
Manaus	1363	2894
Óbidos	-62	773
Boa vista	10	650
Abunã	515	2554

Abunã - 15320002

Data	Cota cm	Relação com a cota da máxima cheia (cm)
12/03	1994	-560
13/03	1994	-560
14/03	1991	-563
* 15/03	1988	-566

Todos os dados estão sujeitos à consolidação posterior

** - cota de emergência fornecida pela CEDEC/AC
 *** - cota fornecida pela CPRM/2015
 **** - cota de alerta adotada pela SUDAM/2015