

SALA DE SITUAÇÃO

Acompanhamento da Bacia do Rio Amazonas

14/07/2021

Boa Vista - 14620000 ****

Data	Cota cm	Relação com a vazante máxima (cm)
11/07	649	639
12/07	651	641
13/07	649	639
* 14/07	650	640

Manaus - 14990000 ***

Data	Cota cm	Relação com a cota da máxima cheia (cm)
11/07	2970	76
12/07	2968	74
13/07	2965	71
* 14/07	2963	69

Caracarai - 14710000 ***

Data	Cota cm	Relação com a vazante máxima (cm)
11/07	731	741
12/07	747	757
13/07	756	766
* 14/07	759	769

Tabatinga - 10100000 ***

Data	Cota cm	Relação com a cota de inundação (cm)
11/07	886	-424
12/07	874	-437
13/07	854	-457
* 14/07	834	-476

Óbidos - 17050001 ****

Data	Cota cm	Relação com a cota de alerta (cm)
26/06	826	53
27/06	826	53
28/06	826	53
* 29/06	825	52

Humaitá - 15630000 ***

Data	Cota cm	Relação com a cota de emergência (cm)
10/07	1601	-751
11/07	1636	-716
12/07	1572	-780
* 13/07	1562	-790

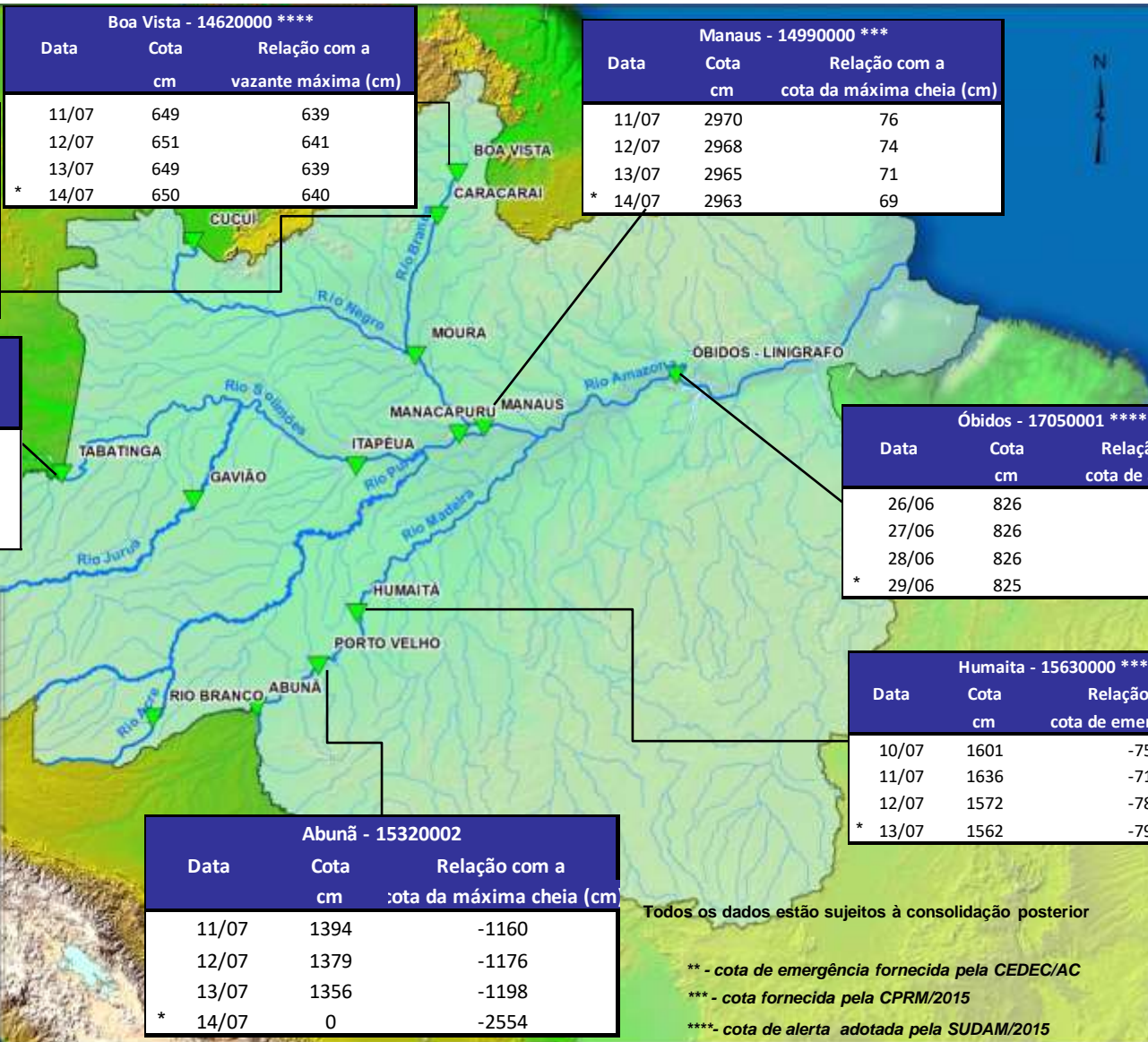
Abunã - 15320002

Data	Cota cm	Relação com a cota da máxima cheia (cm)
11/07	1394	-1160
12/07	1379	-1176
13/07	1356	-1198
* 14/07	0	-2554

Legenda

- Postos fluviométricos.
- Rios
- Bacia do Amazonas.

Estação	Vazante máxima (cm)	Cheia (cm)
Tabatinga	-86	1310
Rio Branco	164	1350
Caracarai	-10	750
Moura	235	1496
Humaitá	833	2352
Porto Velho	163	1500
Manacapuru	254	1883
Manaus	1363	2894
Óbidos	-62	773
Boa vista	10	650
Abunã	515	2554



Todos os dados estão sujeitos à consolidação posterior

** - cota de emergência fornecida pela CEDEC/AC
 *** - cota fornecida pela CPRM/2015
 **** - cota de alerta adotada pela SUDAM/2015