

SALA DE SITUAÇÃO

Acompanhamento da Bacia do Rio Amazonas

** - cota de emergência fornecida pela CEDEC/AC

*** - cota fornecida pela CPRM/2015

**** - cota de alerta adotada pela SUDAM/2015

10/12/2018

Boa Vista - 14620000 ****

| Data | Cota cm | Relação com a vazante máxima (cm) |
|---------|------------|--------------------------------------|
| 07/12 | 155 | 145 |
| 08/12 | 140 | 130 |
| 09/12 | 134 | 124 |
| * 10/12 | 128 | 118 |

Óbidos - 17050001 ****

| Data | Cota cm | Relação com a cota de alerta (cm) |
|---------|------------|--------------------------------------|
| 07/12 | 215 | -558 |
| 08/12 | 228 | -545 |
| 09/12 | 240 | -533 |
| * 10/12 | 249 | -524 |



Caracarái - 14710000 ***

| Data | Cota cm | Relação com a vazante máxima (cm) |
|---------|------------|--------------------------------------|
| 07/12 | 216 | 226 |
| 08/12 | 198 | 208 |
| 09/12 | 184 | 194 |
| * 10/12 | 178 | 188 |

Tabatinga - 10100000 ***

| Data | Cota cm | Relação com a cota de inundação (cm) |
|-------|------------|---|
| 07/12 | S/Inf. | S/Inf. |
| 08/12 | S/Inf. | S/Inf. |
| 09/12 | S/Inf. | S/Inf. |
| 10/12 | S/Inf. | S/Inf. |

Manaus - 14990000 ***

| Data | Cota cm | Relação com a cota da máxima cheia (cm) |
|---------|------------|--|
| 07/12 | 1963 | -931 |
| 08/12 | 1981 | -913 |
| 09/12 | 2001 | -893 |
| * 10/12 | 2015 | -879 |

Manacapuru - 14100000 ***

| Data | Cota cm | Relação com a cota da máxima cheia (cm) |
|---------|------------|---|
| 07/12 | 1079 | -804 |
| 08/12 | 1098 | -785 |
| 09/12 | 1116 | -767 |
| * 10/12 | 1128 | -755 |

Humaitá - 15630000 ***

| Data | Cota cm | Relação com a cota de emergência (cm) |
|---------|------------|--|
| 07/12 | 1887 | -465 |
| 08/12 | 1919 | -433 |
| 09/12 | 1943 | -409 |
| * 10/12 | 1956 | -396 |

Porto Velho - 15400000 ****

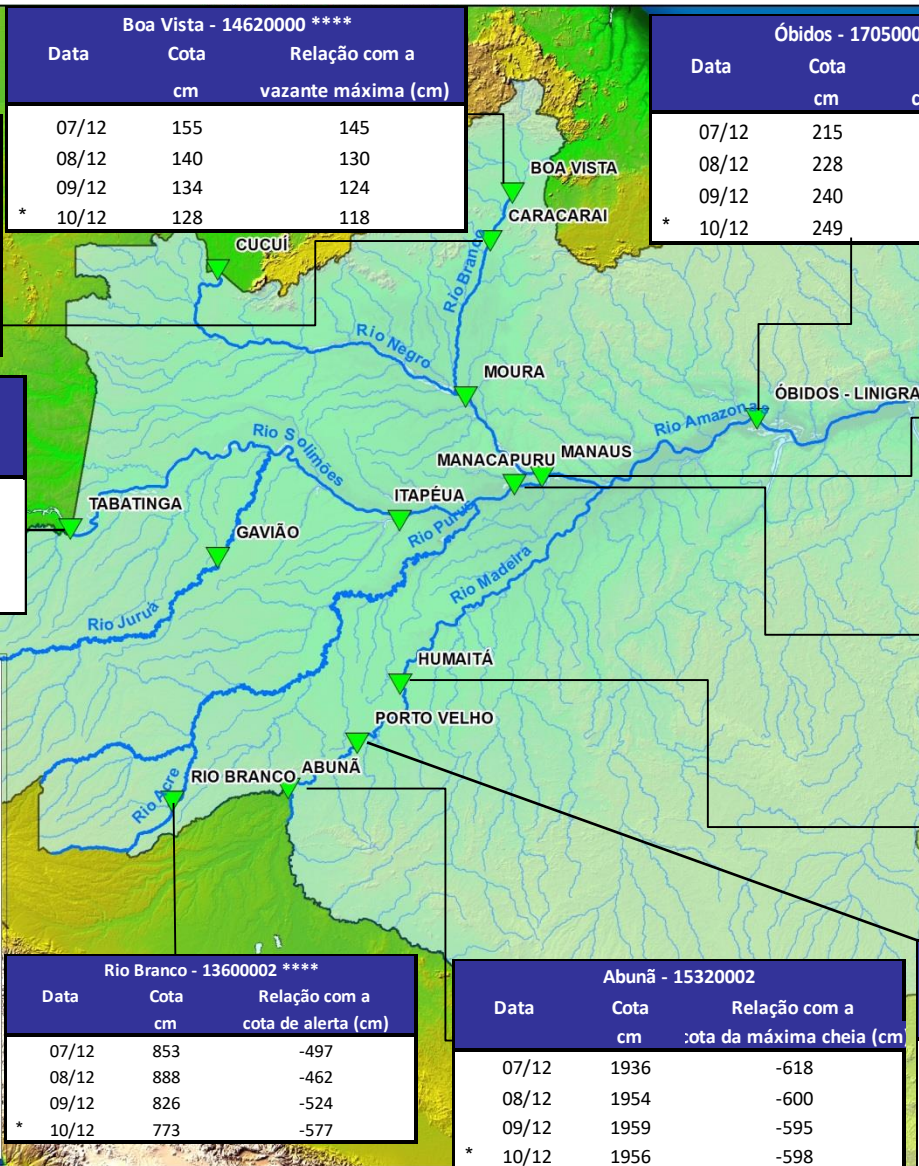
| Data | Cota cm | Relação com a cota de alerta (cm) |
|---------|------------|--------------------------------------|
| 07/12 | 1243 | -257 |
| 08/12 | 1267 | -233 |
| 09/12 | 1282 | -218 |
| * 10/12 | 1281 | -219 |

Rio Branco - 13600002 ****

| Data | Cota cm | Relação com a cota de alerta (cm) |
|---------|------------|--------------------------------------|
| 07/12 | 853 | -497 |
| 08/12 | 888 | -462 |
| 09/12 | 826 | -524 |
| * 10/12 | 773 | -577 |

Abunã - 15320002

| Data | Cota cm | Relação com a cota da máxima cheia (cm) |
|---------|------------|--|
| 07/12 | 1936 | -618 |
| 08/12 | 1954 | -600 |
| 09/12 | 1959 | -595 |
| * 10/12 | 1956 | -598 |



Legenda

- ▼ Postos fluviométricos.
- ~ Rios
- Bacia do Amazonas.

| Estação | Vazante máxima (cm) | Cheia (cm) |
|-------------|---------------------|------------|
| Tabatinga | -86 | 1310 |
| Rio Branco | 164 | 1350 |
| Caracarái | -10 | 750 |
| Moura | 235 | 1496 |
| Humaitá | 833 | 2352 |
| Porto Velho | 163 | 1500 |
| Manacapuru | 254 | 1883 |
| Manaus | 1363 | 2894 |
| Óbidos | -62 | 773 |
| Boa vista | 10 | 650 |
| Abunã | 515 | 2554 |