

# SALA DE SITUAÇÃO

## Acompanhamento da Bacia do Rio Amazonas

Todos os dados estão sujeitos à consolidação posterior

\*\* - cota de emergência fornecida pela CEDEC/AC

\*\*\* - cota fornecida pela CPRM/2015

\*\*\*\* - cota de alerta adotada pela SUDAM/2015

29/08/2018

Boa Vista - 14620000 \*\*\*\*

Data	Cota cm	Relação com a vazante máxima (cm)
26/08	278	268
27/08	273	263
28/08	274	264
* 29/08	281	271

Óbidos - 17050001 \*\*\*\*

Data	Cota cm	Relação com a cota de alerta (cm)
26/08	571	-202
27/08	568	-205
28/08	563	-210
* 29/08	561	-212



Caracarái - 14710000 \*\*\*

Data	Cota cm	Relação com a vazante máxima (cm)
26/08	393	403
27/08	383	393
28/08	376	386
* 29/08	374	384

Tabatinga - 10100000 \*\*\*

Data	Cota cm	Relação com a cota de inundação (cm)
26/08	514	-796
27/08	520	-790
28/08	522	-788
* 29/08	523	-787

Manaus - 14990000 \*\*\*

Data	Cota cm	Relação com a cota da máxima cheia (cm)
26/08	2630	-264
27/08	2622	-272
28/08	2614	-280
* 29/08	2607	-287

Manacapuru - 14100000 \*\*\*

Data	Cota cm	Relação com a cota da máxima cheia (cm)
26/08	1659	-224
27/08	1651	-232
28/08	1643	-240
* 29/08	1637	-246

Humaitá - 15630000 \*\*\*

Data	Cota cm	Relação com a cota de emergência (cm)
26/08	1150	-1202
27/08	1147	-1205
28/08	1148	-1204
* 29/08	1153	-1199

Porto Velho - 15400000 \*\*\*\*

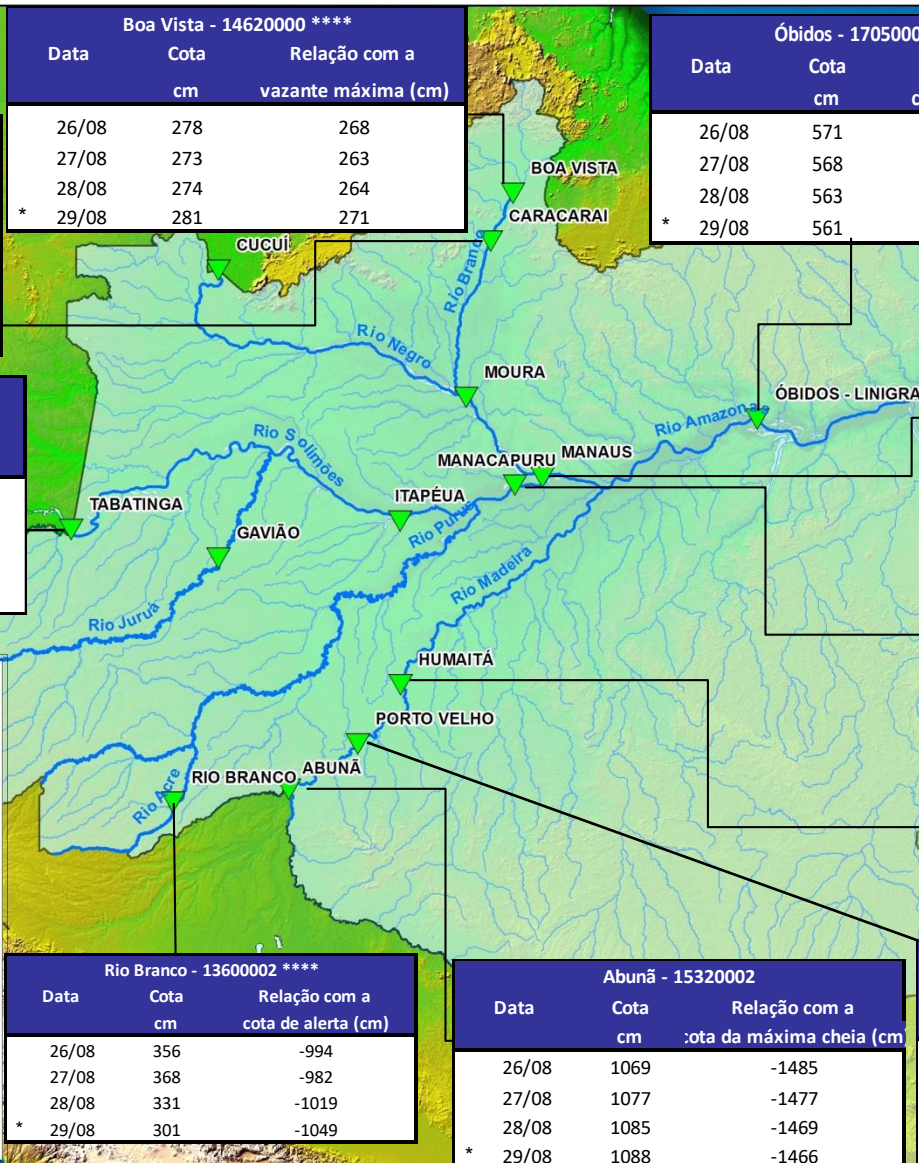
Data	Cota cm	Relação com a cota de alerta (cm)
26/08	402	-1098
27/08	396	-1104
28/08	420	-1080
* 29/08	418	-1082

Rio Branco - 13600002 \*\*\*\*

Data	Cota cm	Relação com a cota de alerta (cm)
26/08	356	-994
27/08	368	-982
28/08	331	-1019
* 29/08	301	-1049

Abunã - 15320002

Data	Cota cm	Relação com a cota da máxima cheia (cm)
26/08	1069	-1485
27/08	1077	-1477
28/08	1085	-1469
* 29/08	1088	-1466



**Legenda**

- ▼ Postos fluviométricos.
- ~ Rios
- ☁ Bacia do Amazonas.

Estação	Vazante máxima (cm)	Cheia (cm)
Tabatinga	-86	1310
Rio Branco	164	1350
Caracarái	-10	750
Moura	235	1496
Humaitá	833	2352
Porto Velho	163	1500
Manacapuru	254	1883
Manaus	1363	2894
Óbidos	-62	773
Boa vista	10	650
Abunã	515	2554