

SALA DE SITUAÇÃO

Acompanhamento da Bacia do Rio Amazonas

** - cota de emergência fornecida pela CEDEC/AC
 *** - cota fornecida pela CPRM/2015
 **** - cota de alerta adotada pela SUDAM/2015

21/08/2018

Boa Vista - 14620000 ****

Data	Cota cm	Relação com a vazante máxima (cm)
18/08	344	334
19/08	330	320
20/08	322	312
* 21/08	316	306

Óbidos - 17050001 ****

Data	Cota cm	Relação com a cota de alerta (cm)
18/08	609	-164
19/08	604	-169
20/08	600	-173
* 21/08	596	-177



Caracarái - 14710000 ***

Data	Cota cm	Relação com a vazante máxima (cm)
18/08	486	496
19/08	467	477
20/08	450	460
* 21/08	440	450

Tabatinga - 10100000 ***

Data	Cota cm	Relação com a cota de inundação (cm)
18/08	456	-854
19/08	460	-850
20/08	464	-846
* 21/08	462	-848

Manaus - 14990000 ***

Data	Cota cm	Relação com a cota da máxima cheia (cm)
18/08	2687	-207
19/08	2682	-212
20/08	2676	-218
* 21/08	2671	-223

Manacapuru - 14100000 ***

Data	Cota cm	Relação com a cota da máxima cheia (cm)
18/08	1719	-164
19/08	1712	-171
20/08	1706	-177
* 21/08	1700	-183

Humaitá - 15630000 ***

Data	Cota cm	Relação com a cota de emergência (cm)
18/08	1197	-1155
19/08	1178	-1174
20/08	1171	-1181
* 21/08	1171	-1181

Rio Branco - 13600002 ****

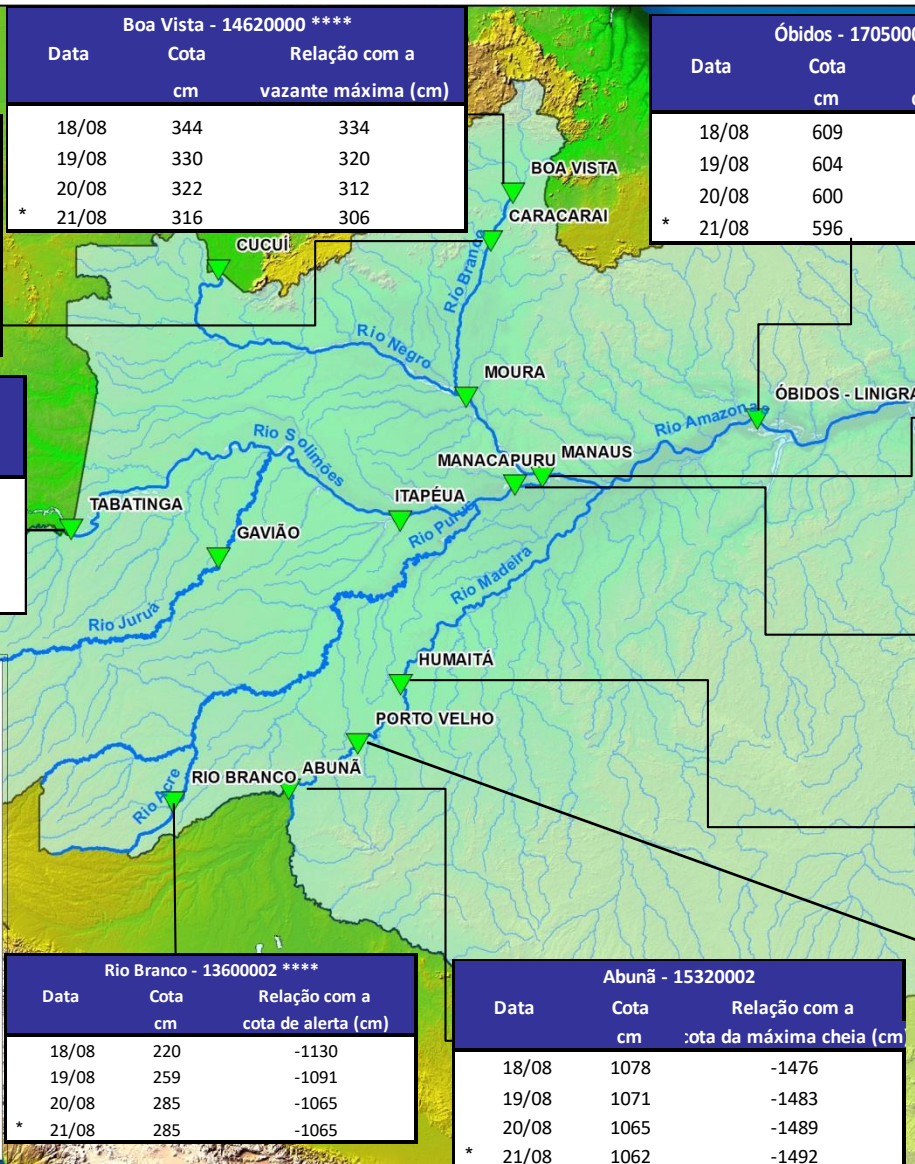
Data	Cota cm	Relação com a cota de alerta (cm)
18/08	220	-1130
19/08	259	-1091
20/08	285	-1065
* 21/08	285	-1065

Abunã - 15320002

Data	Cota cm	Relação com a cota da máxima cheia (cm)
18/08	1078	-1476
19/08	1071	-1483
20/08	1065	-1489
* 21/08	1062	-1492

Porto Velho - 15400000 ****

Data	Cota cm	Relação com a cota de alerta (cm)
18/08	411	-1089
19/08	424	-1076
20/08	424	-1076
* 21/08	416	-1084



Legenda

- Postos fluviométricos.
- Rios
- Bacia do Amazonas.

Estação	Vazante máxima (cm)	Cheia (cm)
Tabatinga	-86	1310
Rio Branco	164	1350
Caracarái	-10	750
Moura	235	1496
Humaitá	833	2352
Porto Velho	163	1500
Manacapuru	254	1883
Manaus	1363	2894
Óbidos	-62	773
Boa vista	10	650
Abunã	515	2554