

SALA DE SITUAÇÃO

Acompanhamento da Bacia do Rio Amazonas

** - cota de emergência fornecida pela CEDEC/AC
 *** - cota fornecida pela CPRM/2015
 **** - cota de alerta adotada pela SUDAM/2015

20/08/2018

Boa Vista - 14620000 ****

Data	Cota cm	Relação com a vazante máxima (cm)
17/08	361	351
18/08	344	334
19/08	330	320
* 20/08	324	314

Óbidos - 17050001 ****

Data	Cota cm	Relação com a cota de alerta (cm)
17/08	612	-161
18/08	609	-164
19/08	604	-169
* 20/08	601	-172



Caracarai - 14710000 ***

Data	Cota cm	Relação com a vazante máxima (cm)
17/08	504	514
18/08	486	496
19/08	467	477
* 20/08	454	464

Tabatinga - 10100000 ***

Data	Cota cm	Relação com a cota de inundação (cm)
17/08	447	-863
18/08	456	-854
19/08	460	-850
* 20/08	464	-846

Manaus - 14990000 ***

Data	Cota cm	Relação com a cota da máxima cheia (cm)
17/08	2694	-200
18/08	2687	-207
19/08	2682	-212
* 20/08	2678	-216

Manacapuru - 14100000 ***

Data	Cota cm	Relação com a cota da máxima cheia (cm)
17/08	1727	-156
18/08	1719	-164
19/08	1712	-171
* 20/08	1707	-176

Humaitá - 15630000 ***

Data	Cota cm	Relação com a cota de emergência (cm)
17/08	1209	-1143
18/08	1196	-1156
19/08	1177	-1175
* 20/08	1170	-1182

Rio Branco - 13600002 ****

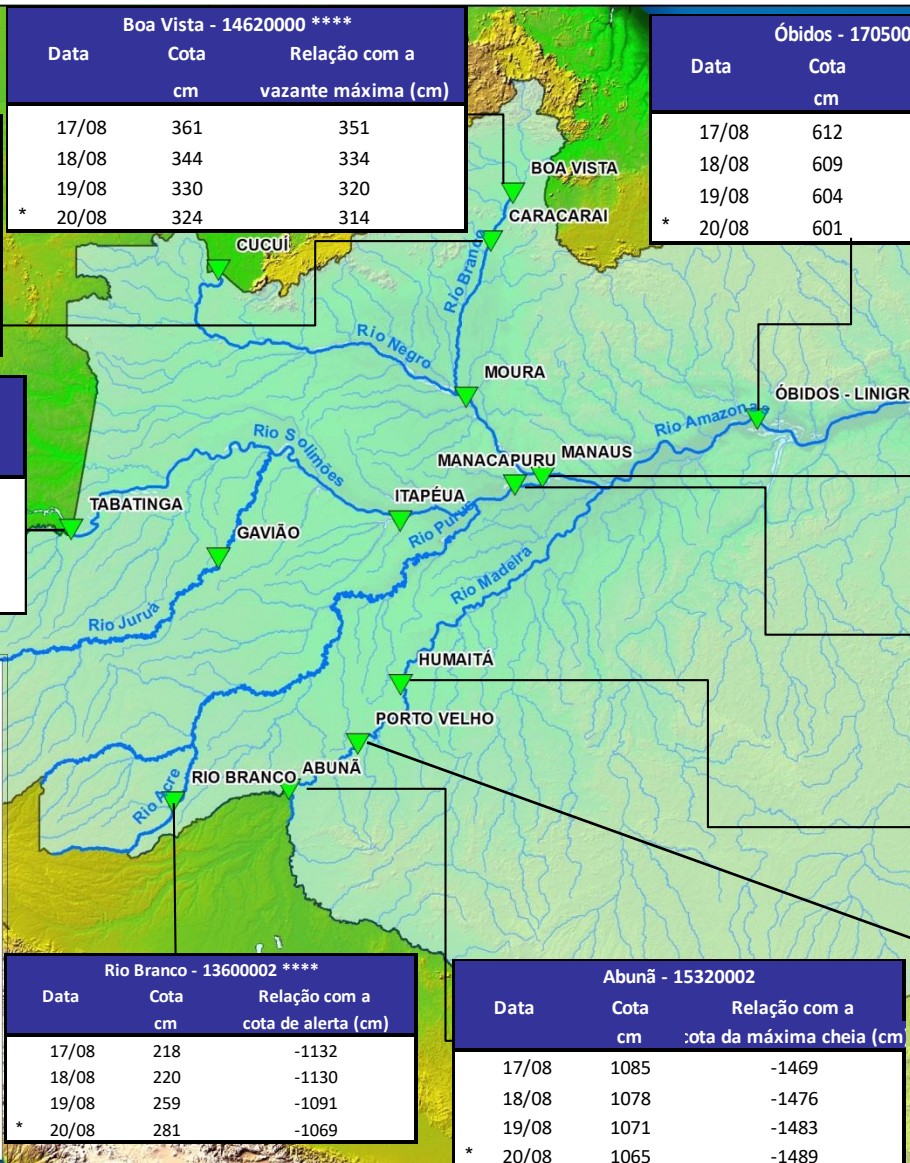
Data	Cota cm	Relação com a cota de alerta (cm)
17/08	218	-1132
18/08	220	-1130
19/08	259	-1091
* 20/08	281	-1069

Abunã - 15320002

Data	Cota cm	Relação com a cota da máxima cheia (cm)
17/08	1085	-1469
18/08	1078	-1476
19/08	1071	-1483
* 20/08	1065	-1489

Porto Velho - 15400000 ****

Data	Cota cm	Relação com a cota de alerta (cm)
17/08	446	-1054
18/08	411	-1089
19/08	424	-1076
* 20/08	417	-1083



Legenda

- ▼ Postos fluviométricos.
- ~ Rios
- ☁ Bacia do Amazonas.

Estação	Vazante máxima (cm)	Cheia (cm)
Tabatinga	-86	1310
Rio Branco	164	1350
Caracarai	-10	750
Moura	235	1496
Humaitá	833	2352
Porto Velho	163	1500
Manacapuru	254	1883
Manaus	1363	2894
Óbidos	-62	773
Boa vista	10	650
Abunã	515	2554