

SALA DE SITUAÇÃO

Acompanhamento da Bacia do Rio Amazonas

** - cota de emergência fornecida pela CEDEC/AC
 *** - cota fornecida pela CPRM/2015
 **** - cota de alerta adotada pela SUDAM/2015

17/08/2018

Boa Vista - 14620000 ****

Data	Cota cm	Relação com a vazante máxima (cm)
14/08	394	384
15/08	384	374
16/08	376	366
* 17/08	366	356

Óbidos - 17050001 ****

Data	Cota cm	Relação com a cota de alerta (cm)
14/08	621	-152
15/08	619	-154
16/08	616	-157
* 17/08	613	-160



Caracarái - 14710000 ***

Data	Cota cm	Relação com a vazante máxima (cm)
14/08	573	583
15/08	543	553
16/08	521	531
* 17/08	509	519

Tabatinga - 10100000 ***

Data	Cota cm	Relação com a cota de inundação (cm)
14/08	432	-878
15/08	431	-879
16/08	434	-876
* 17/08	443	-867

Manaus - 14990000 ***

Data	Cota cm	Relação com a cota da máxima cheia (cm)
14/08	2712	-182
15/08	2706	-188
16/08	2699	-195
* 17/08	2696	-198

Manacapuru - 14100000 ***

Data	Cota cm	Relação com a cota da máxima cheia (cm)
14/08	1747	-136
15/08	1741	-142
16/08	1734	-149
* 17/08	1729	-154

Humaitá - 15630000 ***

Data	Cota cm	Relação com a cota de emergência (cm)
14/08	1218	-1134
15/08	1225	-1127
16/08	1220	-1132
* 17/08	1212	-1140

Rio Branco - 13600002 ****

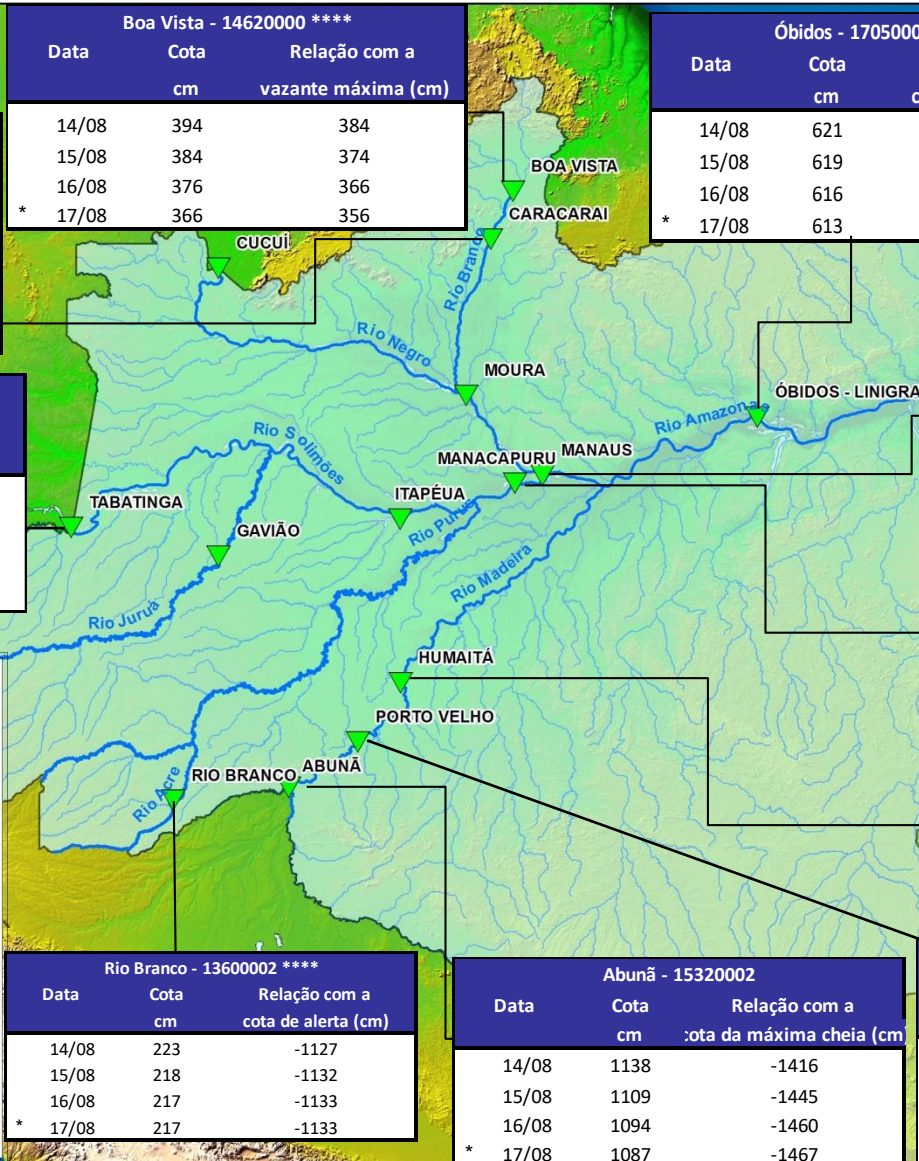
Data	Cota cm	Relação com a cota de alerta (cm)
14/08	223	-1127
15/08	218	-1132
16/08	217	-1133
* 17/08	217	-1133

Abunã - 15320002

Data	Cota cm	Relação com a cota da máxima cheia (cm)
14/08	1138	-1416
15/08	1109	-1445
16/08	1094	-1460
* 17/08	1087	-1467

Porto Velho - 15400000 ****

Data	Cota cm	Relação com a cota de alerta (cm)
14/08	481	-1019
15/08	476	-1024
16/08	458	-1042
* 17/08	448	-1052



Legenda

- ▼ Postos fluviométricos.
- ~ Rios
- ☁ Bacia do Amazonas.

Estação	Vazante máxima (cm)	Cheia (cm)
Tabatinga	-86	1310
Rio Branco	164	1350
Caracarái	-10	750
Moura	235	1496
Humaitá	833	2352
Porto Velho	163	1500
Manacapuru	254	1883
Manaus	1363	2894
Óbidos	-62	773
Boa vista	10	650
Abunã	515	2554