

# SALA DE SITUAÇÃO

## Acompanhamento da Bacia do Rio Amazonas

\*\* - cota de emergência fornecida pela CEDEC/AC  
 \*\*\* - cota fornecida pela CPRM/2015  
 \*\*\*\* - cota de alerta adotada pela SUDAM/2015

14/08/2018

**Boa Vista - 14620000 \*\*\*\***

Data	Cota cm	Relação com a vazante máxima (cm)
11/08	464	454
12/08	437	427
13/08	412	402
* 14/08	396	386

**Óbidos - 17050001 \*\*\*\***

Data	Cota cm	Relação com a cota de alerta (cm)
11/08	630	-143
12/08	628	-145
13/08	624	-149
* 14/08	622	-151



**Caracarái - 14710000 \*\*\***

Data	Cota cm	Relação com a vazante máxima (cm)
11/08	686	696
12/08	645	655
13/08	609	619
* 14/08	580	590

**Tabatinga - 10100000 \*\*\***

Data	Cota cm	Relação com a cota de inundação (cm)
11/08	459	-851
12/08	447	-863
13/08	438	-872
* 14/08	433	-877

**Manaus - 14990000 \*\*\***

Data	Cota cm	Relação com a cota da máxima cheia (cm)
11/08	2729	-165
12/08	2724	-170
13/08	2718	-176
* 14/08	2713	-181

**Manacapuru - 14100000 \*\*\***

Data	Cota cm	Relação com a cota da máxima cheia (cm)
11/08	1768	-115
12/08	1762	-121
13/08	1754	-129
* 14/08	1749	-134

**Humaitá - 15630000 \*\*\***

Data	Cota cm	Relação com a cota de emergência (cm)
11/08	1130	-1222
12/08	1161	-1191
13/08	1194	-1158
* 14/08	1214	-1138

**Rio Branco - 13600002 \*\*\*\***

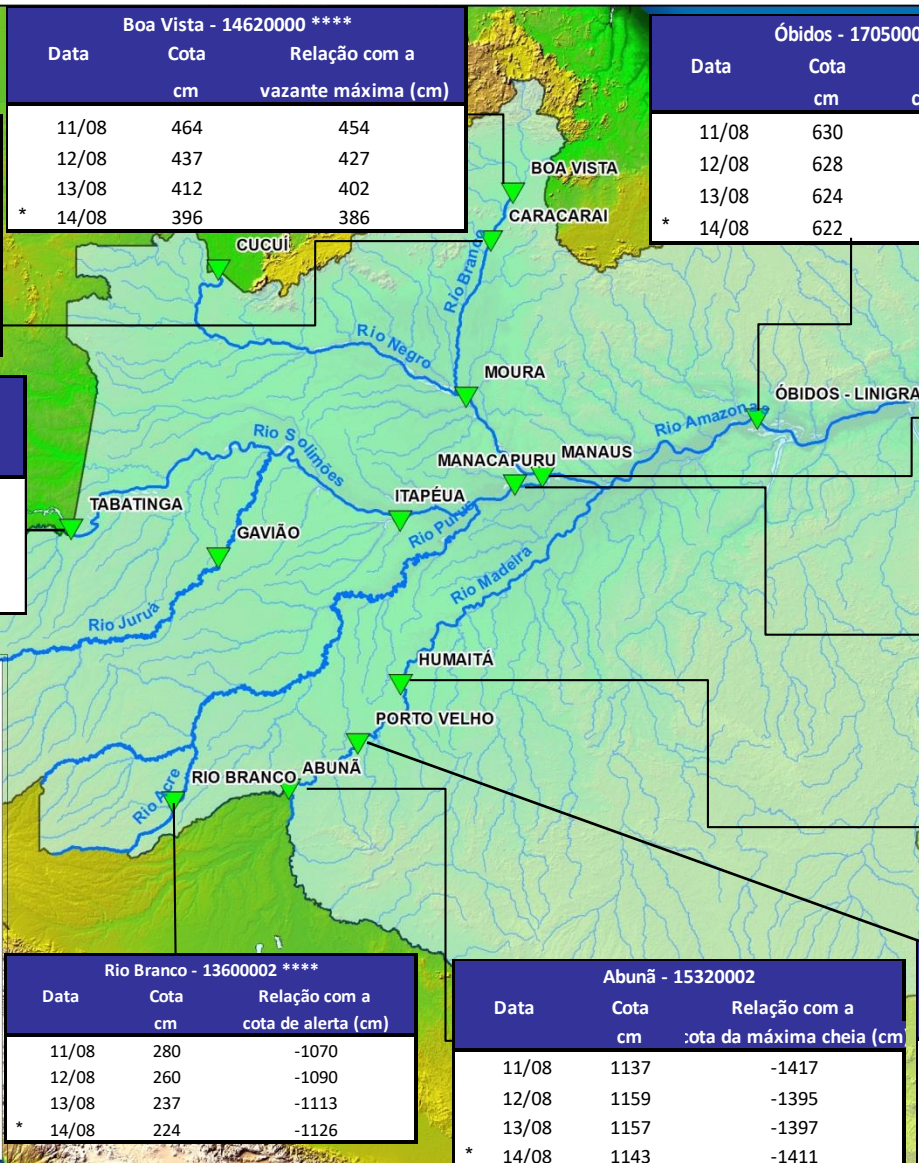
Data	Cota cm	Relação com a cota de alerta (cm)
11/08	280	-1070
12/08	260	-1090
13/08	237	-1113
* 14/08	224	-1126

**Abunã - 15320002**

Data	Cota cm	Relação com a cota da máxima cheia (cm)
11/08	1137	-1417
12/08	1159	-1395
13/08	1157	-1397
* 14/08	1143	-1411

**Porto Velho - 15400000 \*\*\*\***

Data	Cota cm	Relação com a cota de alerta (cm)
11/08	460	-1040
12/08	487	-1013
13/08	504	-996
* 14/08	486	-1014



**Legenda**

- ▼ Postos fluviométricos.
- ~ Rios
- ☁ Bacia do Amazonas.

Estação	Vazante máxima (cm)	Cheia (cm)
Tabatinga	-86	1310
Rio Branco	164	1350
Caracarái	-10	750
Moura	235	1496
Humaitá	833	2352
Porto Velho	163	1500
Manacapuru	254	1883
Manaus	1363	2894
Óbidos	-62	773
Boa vista	10	650
Abunã	515	2554