

SALA DE SITUAÇÃO

Acompanhamento da Bacia do Rio Amazonas

28/07/2021

Boa Vista - 14620000 ****

Data	Cota cm	Relação com a vazante máxima (cm)
25/07	622	612
26/07	615	605
27/07	624	614
* 28/07	635	625

Manaus - 14990000 ***

Data	Cota cm	Relação com a cota da máxima cheia (cm)
25/07	2919	25
26/07	2914	20
27/07	2908	14
* 28/07	2905	11

Caracaraí - 14710000 ***

Data	Cota cm	Relação com a vazante máxima (cm)
25/07	792	802
26/07	771	781
27/07	752	762
* 28/07	744	754

Tabatinga - 10100000 ***

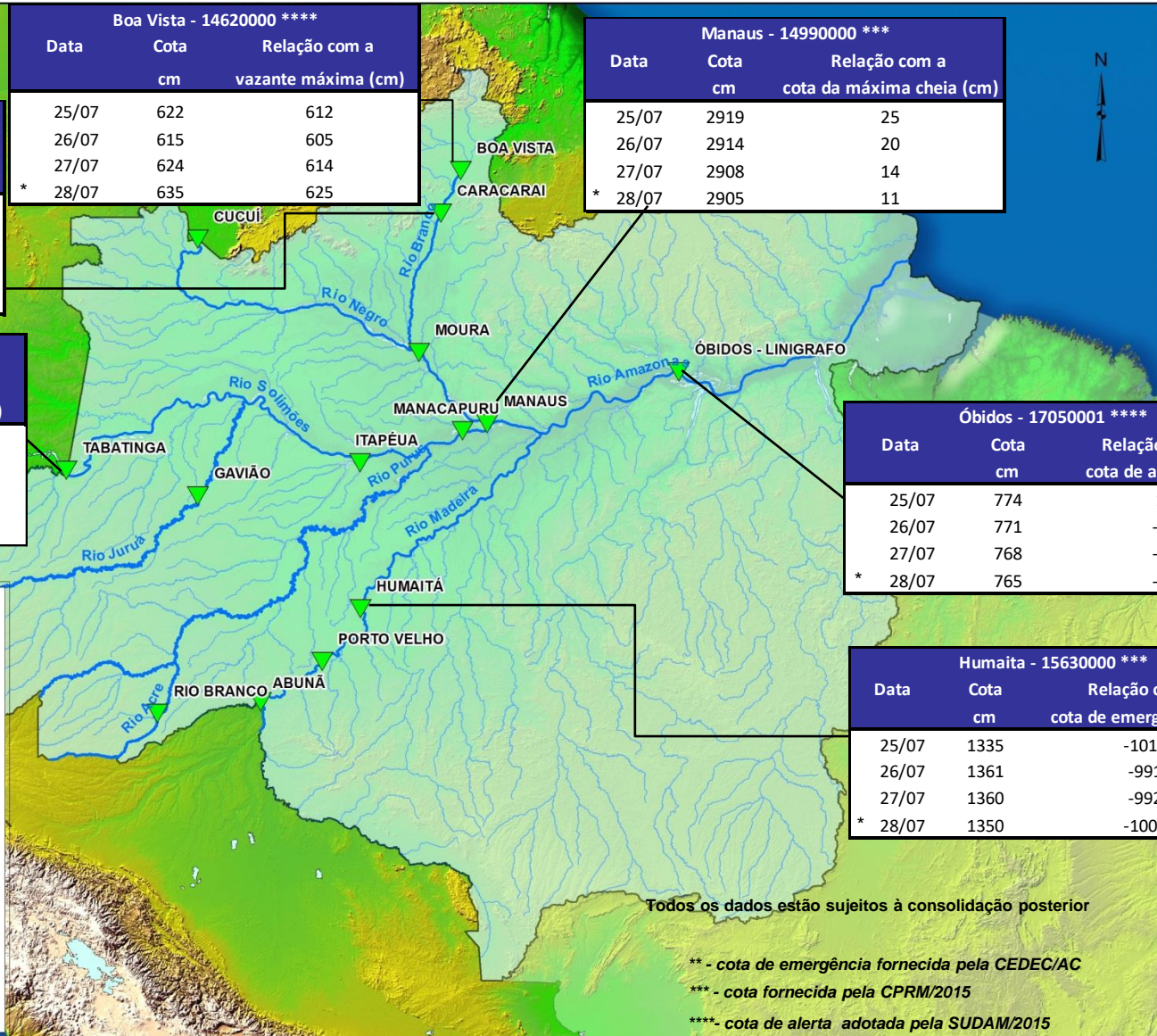
Data	Cota cm	Relação com a cota de inundação (cm)
25/07	658	-653
26/07	654	-656
27/07	652	-658
* 28/07	657	-653

Óbidos - 17050001 ****

Data	Cota cm	Relação com a cota de alerta (cm)
25/07	774	1
26/07	771	-2
27/07	768	-5
* 28/07	765	-8

Humaitá - 15630000 ***

Data	Cota cm	Relação com a cota de emergência (cm)
25/07	1335	-1017
26/07	1361	-991
27/07	1360	-992
* 28/07	1350	-1002



Legenda

- ▼ Postos fluviométricos.
- ~ Rios
- Bacia do Amazonas.

Estação	Vazante máxima (cm)	Cheia (cm)
Tabatinga	-86	1310
Rio Branco	164	1350
Caracaraí	-10	750
Moura	235	1496
Humaitá	833	2352
Porto Velho	163	1500
Manacapuru	254	1883
Manaus	1363	2894
Óbidos	-62	773
Boa vista	10	650
Abunã	515	2554

Todos os dados estão sujeitos à consolidação posterior

** - cota de emergência fornecida pela CEDEC/AC
 *** - cota fornecida pela CPRM/2015
 **** - cota de alerta adotada pela SUDAM/2015