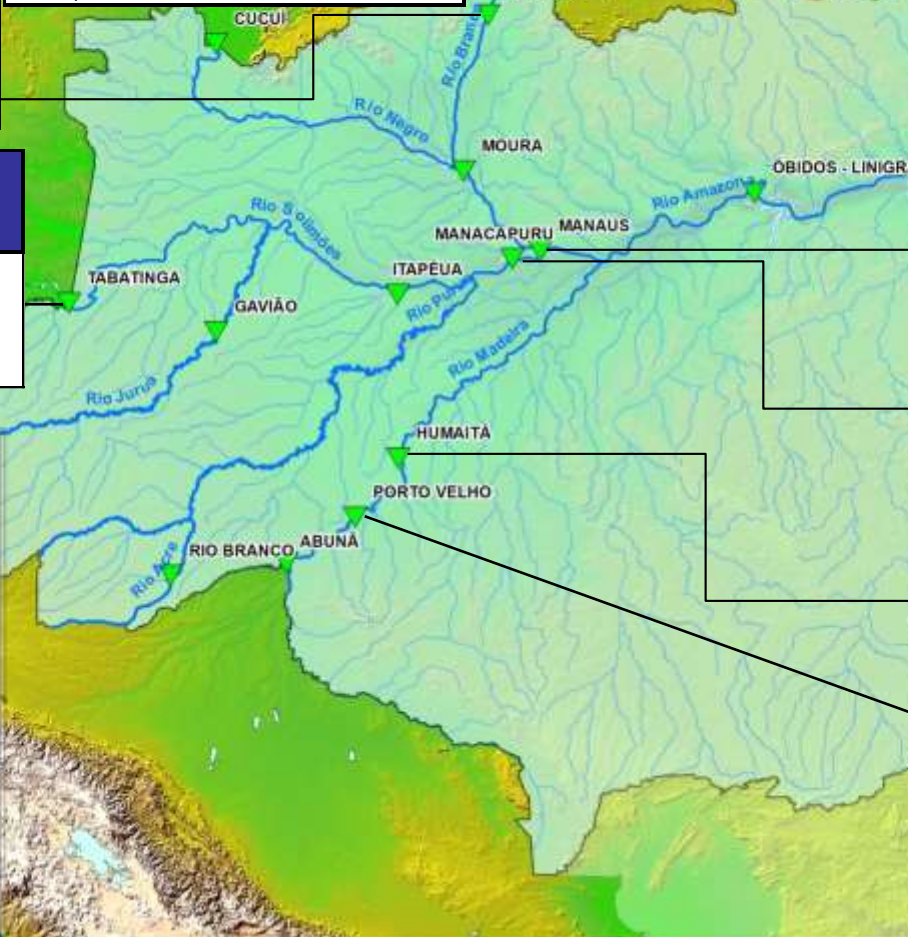


06/07/2020

Boa Vista - 14620000 ****			
Data	Cota	Relação com a	
	cm	vazante máxima (cm)	
03/07	590	580	
04/07	550	540	
05/07	513	503	
* 06/07	499	489	



Caracarái - 14710000 ***		
Data	Cota	Relação com a
	cm	vazante máxima (cm)
03/07	829	839
04/07	800	810
05/07	766	776
* 06/07	742	752

Tabatinga - 10100000 ***		
Data	Cota	Relação com a
	cm	cota de inundação (cm)
30/06	735	-575
01/07	737	-573
02/07	739	-571
* 03/07	740	-570

Manaus - 14990000 ***		
Data	Cota	Relação com a
	cm	cota da máxima cheia (cm)
30/06	2839	-55
01/07	2838	-56
02/07	2837	-57
* 03/07	2835	-59

Manacapuru - 14100000 ***		
Data	Cota	Relação com a
	cm	cota da máxima cheia (cm)
03/07	1914	31
04/07	1912	29
05/07	1911	28
* 06/07	1910	27

Humaitá - 15630000 ***		
Data	Cota	Relação com a
	cm	cota de emergência (cm)
03/07	1550	-802
04/07	1561	-791
05/07	1553	-799
* 06/07	1542	-810

Porto Velho - 15400000 ****		
Data	Cota	Relação com a
	cm	cota de alerta (cm)
03/07	771	-729
04/07	743	-757
05/07	719	-781
* 06/07	695	-805

Legenda

- Postos fluviométricos.
- Rios
- Bacia do Amazonas.

Estação	Vazante máxima (cm)	Cheia (cm)
Tabatinga	-86	1310
Rio Branco	164	1350
Caracarái	-10	750
Moura	235	1496
Humaitá	833	2352
Porto Velho	163	1500
Manacapuru	254	1883
Manaus	1363	2894
Óbidos	-62	773
Boa vista	10	650
Abunã	515	2554