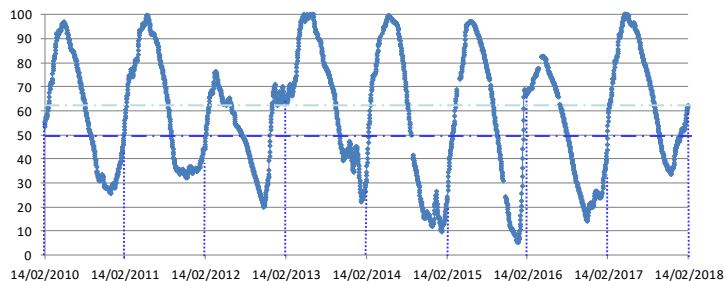


Percentual do volume útil



| TERESINA - CHESF - 34690000            |            |                           |
|--|------------|---------------------------|
| Resp/operação: ANA/CPRM<br>R. Parnaíba |            |                           |
| Data                                   | Nível (cm) | Vazão (m <sup>3</sup> /s) |
| 10/02/2018                             | 281        | 486.2                     |
| 11/02/2018                             | 332        | 700.7                     |
| 12/02/2018                             | 331        | 696.1                     |
| 13/02/2018                             | 346        | 767.2                     |
| 14/02/2018                             | 355        | 811.7                     |

| TINGUIS - 34980000 |            |                           |
|--------------------|------------|---------------------------|
| R. Piauí           |            |                           |
| Data               | Nível (cm) | Vazão (m <sup>3</sup> /s) |
| 10/02/2018         | 72         | 3.27                      |
| 11/02/2018         | 66         | 1.88                      |
| 12/02/2018         | 109        | 35.99                     |
| 13/02/2018         | 193        | 278.96                    |
| 14/02/2018         | 140        | 100.85                    |

| BOA ESPERANÇA (às 6h) |                     |                     |                 |
|-----------------------|---------------------|---------------------|-----------------|
| DATA                  | Qaflu               | Qdefl               | Volume útil (%) |
|                       | (m <sup>3</sup> /s) | (m <sup>3</sup> /s) |                 |
| 09/02/2018            | 680.74              | 565.00              | 60.15           |
| 10/02/2018            | 680.74              | 565.00              | 60.67           |
| 11/02/2018            | 680.74              | 565.00              | 61.19           |
| 12/02/2018            | 634.44              | 565.00              | 61.51           |
| * 13/02/2018          | 610.76              | 414.00              | 62.40           |

**RESTRICÇÕES**

- \* Vazão defluente máxima de 1.600 m<sup>3</sup>/s em Boa Esperança.
- \* Vazão máxima de 2.400 m<sup>3</sup>/s em Floriano.
- \* Vazão máxima de 3.000 m<sup>3</sup>/s em Teresina.
- \* Vazão defluente mínima de 240m<sup>3</sup>/s em Boa Esperança.

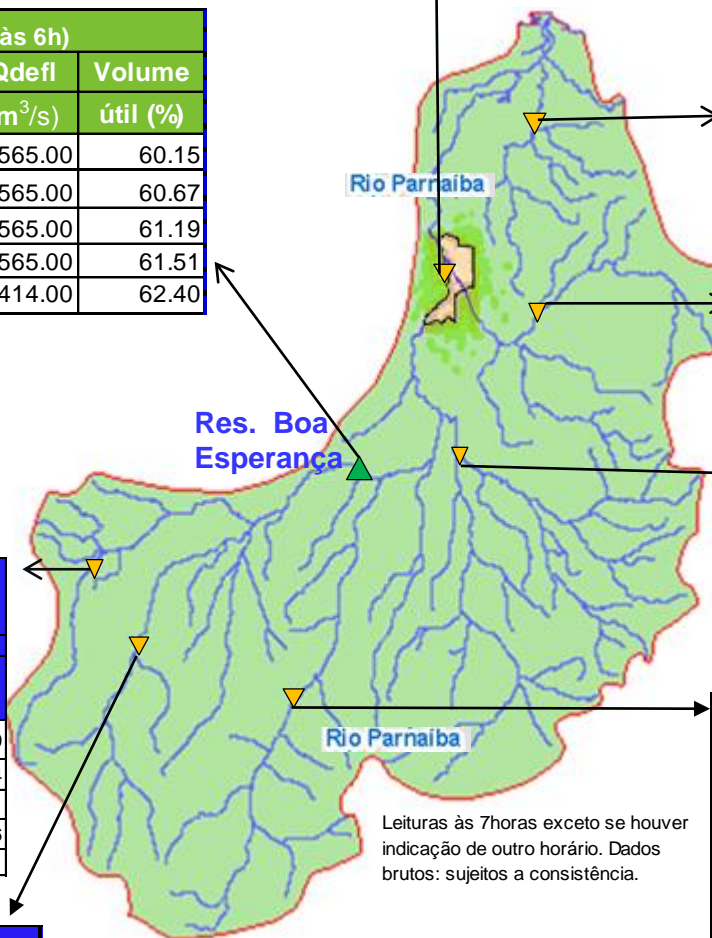
| Balsas                               |      |                     |
|--------------------------------------|------|---------------------|
| lat. -7°32'3.84" ; long. -46°2'8.88" |      |                     |
| Rio das Balsas                       |      |                     |
| DATA                                 | Cota | Vazão               |
|                                      | (cm) | (m <sup>3</sup> /s) |
| 10/02/18                             | 353  | 143.70              |
| 11/02/18                             | 374  | 161.94              |
| 12/02/18                             | 387  | 173.51              |
| 13/02/18                             | 344  | 136.06              |
| 14/02/18                             | 345  | 136.91              |

| Faz. B. Esperança- 34750000 |            |                           |
|-----------------------------|------------|---------------------------|
| Rio Poti                    |            |                           |
| Data                        | Nível (cm) | Vazão (m <sup>3</sup> /s) |
| 11/02/2018                  | 176        | 6.25                      |
| 12/02/2018                  | 208        | 15.97                     |
| 13/02/2018                  | 254        | 41.17                     |
| 14/02/2018                  | 274        | 63.88                     |

| Francisco Ayres - 34980000 |            |                           |
|----------------------------|------------|---------------------------|
| R. Canindé                 |            |                           |
| Data                       | Nível (cm) | Vazão (m <sup>3</sup> /s) |
| 11/02/2018                 | 194        | 59.13                     |
| 12/02/2018                 | 247        | 100.72                    |
| 13/02/2018                 | 271        | 122.96                    |
| 14/02/2018                 | 239        | 93.77                     |

| Cristino Castrolli 34251000 |            |                           |
|-----------------------------|------------|---------------------------|
| Rio Gurgueia                |            |                           |
| Data                        | Nível (cm) | Vazão (m <sup>3</sup> /s) |
| 11/02/2018                  | 401        | 54.53                     |
| 12/02/2018                  | 407        | 57.57                     |
| 13/02/2018                  | 409        | 58.61                     |
| 14/02/2018                  | 411        | 59.65                     |

| Fazenda Parati II- 34040500 |            |                           |
|-----------------------------|------------|---------------------------|
| R. Parnaíba                 |            |                           |
| Data                        | Nível (cm) | Vazão (m <sup>3</sup> /s) |
| 11/02/2018                  | 328        | 386.78                    |
| 12/02/2018                  | 281        | 298.31                    |
| 13/02/2018                  | 254        | 252.12                    |
| 14/02/2018                  | 245        | 237.49                    |



Leituras às 7horas exceto se houver indicação de outro horário. Dados brutos: sujeitos a consistência.

**Fontes dos dados:**



**Legenda**

- ▲ UHE Boa Esperança
- Município de Teresina
- ▼ Estações Fluviométricas
- Hidrografia
- Bacia do Parnaíba

Abaixo da cota com permanência de 95%