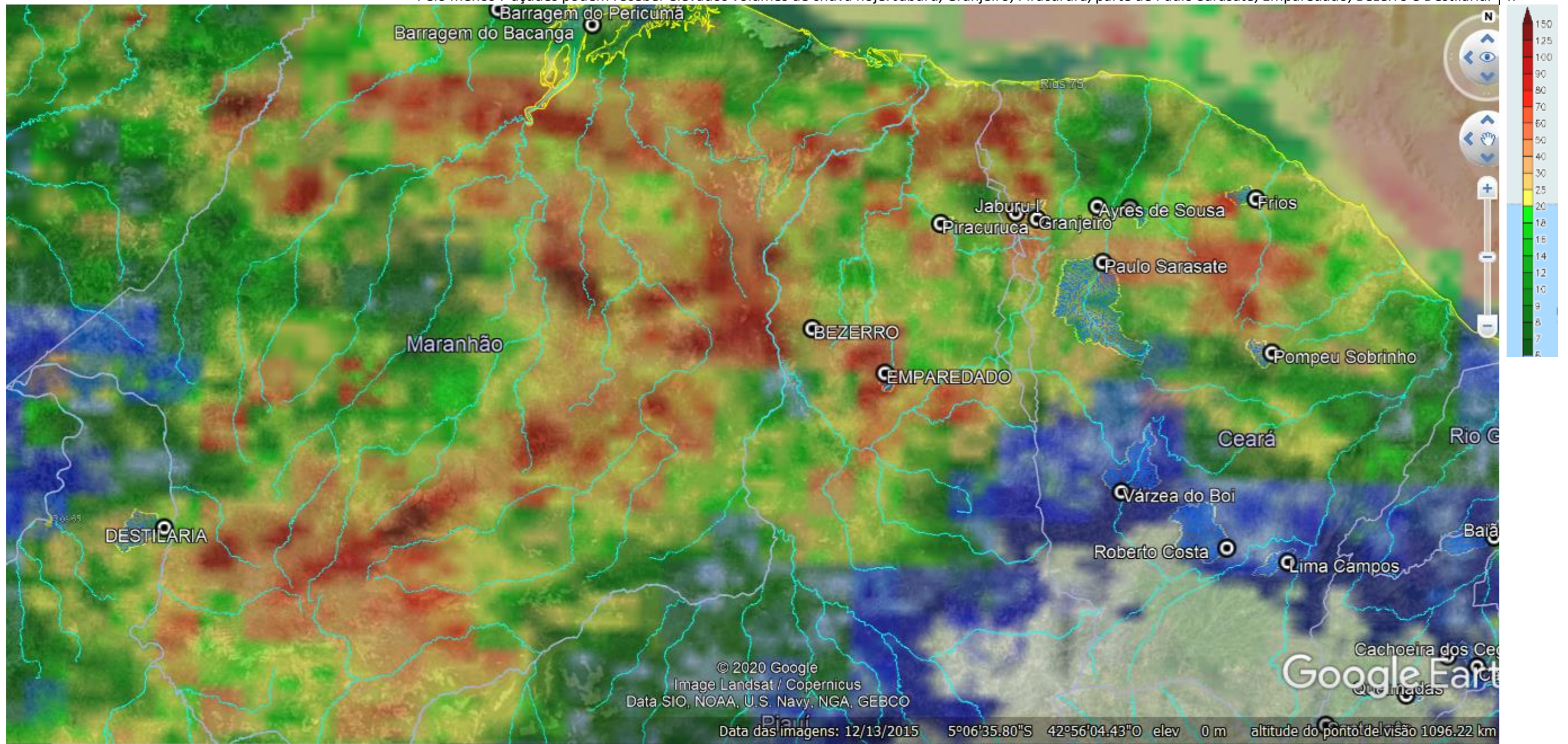


Pelo menos 7 açudes podem receber elevados volumes de chuva hoje: Jaburu, Granjeiro, Piracurura, parte de Paulo Sarasate, Emparedado, Bezerra e Destilaria.



Acumulados elevados de chuva podem ocorrer nas bacias dos rios Mearim, São Bento, Parnaíba

Na Região Norte, rio Branco, em Roraima:

