



BOLETIM DE MONITORAMENTO DOS
RESERVATÓRIOS
DO SISTEMA HIDRÁULICO
DO RIO PARAÍBA DO SUL
v.12, n.12, dezembro. 2017

República Federativa do Brasil

Michel Temer

Presidente da República

Ministério do Meio Ambiente – MMA

José Sarney Filho

Ministro

Agência Nacional de Águas - ANA

Diretoria Colegiada

Vicente Andreu Guillo (Diretor-Presidente)

João Gilberto Lotufo Conejo

Gisela Damm Forattini

Ney Maranhão

Superintendência de Usos Múltiplos e Eventos Críticos

Joaquim Guedes Corrêa Gondim Filho

Boletim de Monitoramento dos Reservatórios do Sistema Hidráulico do Rio Paraíba do Sul



Comitê de Editoração

Presidente: João Gilberto Lotufo Conejo

Membros:

Reginaldo Pereira Miguel

Ricardo Medeiros de Andrade

Joaquim Guedes Corrêa Gondim Filho

Sérgio Rodrigues Ayrimoraes Soares

Preparador de originais: Diego Liz Pena e Kellen Souza de Oliveira Larrosa

Projeto gráfico: SOE

Os conceitos emitidos nesta publicação são de inteira responsabilidade dos autores.

Exemplares desta publicação podem ser solicitados para:

Agência Nacional de Águas – ANA

Centro de Documentação

Setor Policial Sul– Área 5, Quadra 3, Bloco L

70610-200 Brasília – DF

Fone: (61) 2109-5396

Fax: (61) 2109-5265

Endereço eletrônico: <http://www.ana.gov.br>

Correio eletrônico: cedoc@ana.gov.br

©Agência Nacional de Águas 2017

Todos os direitos reservados.

É permitida a reprodução de dados e de informações contidas nesta publicação, desde que citada a fonte.

Catálogo na fonte – CEDOC – Biblioteca

A265b Agência Nacional de Águas (Brasil)

Boletim de Monitoramento dos Reservatórios do Sistema Hidráulico do rio Paraíba do Sul / Agência Nacional de Águas, Superintendência de Operações e Eventos Críticos.

Brasília : ANA, 2017.

Mensal.

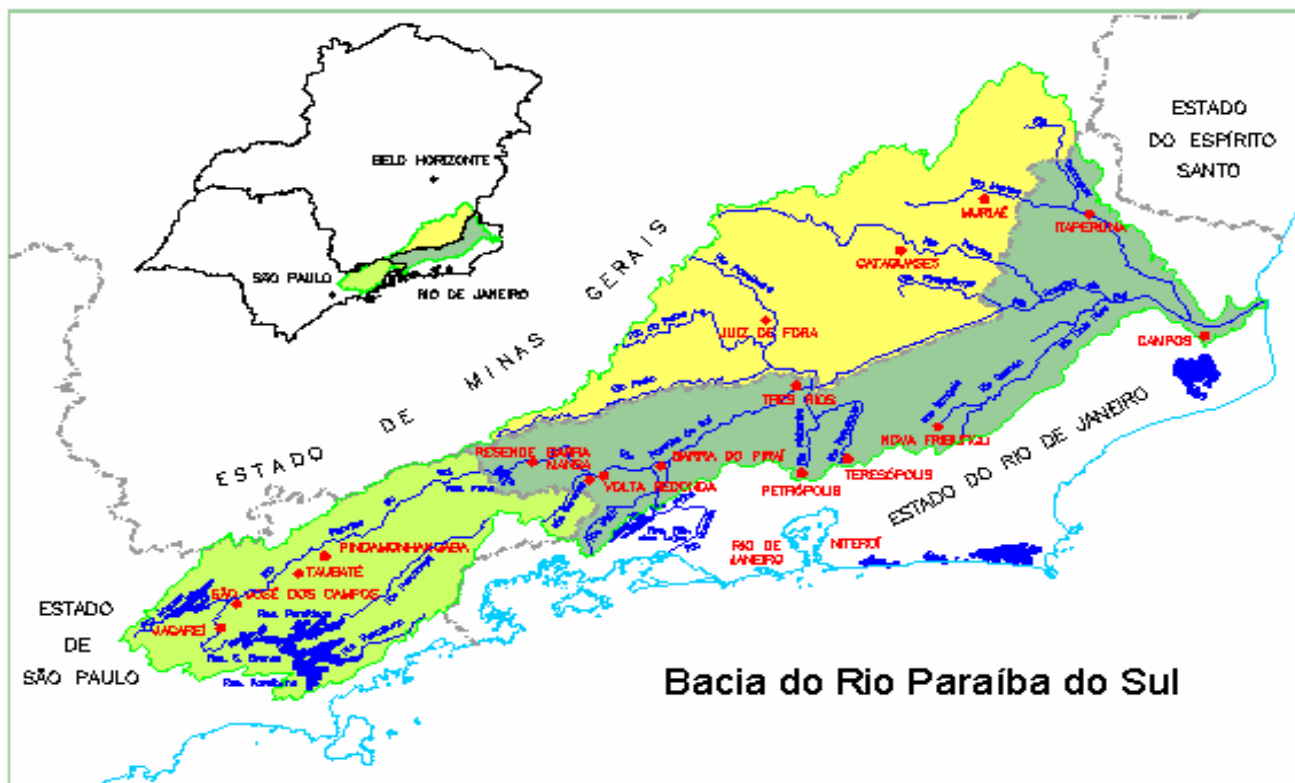
1. Administração Pública. 2. Agência Reguladora. 3. Relatório.
4. Agência Nacional de Águas (Brasil).

CDU 556.18 (81) (047.32)

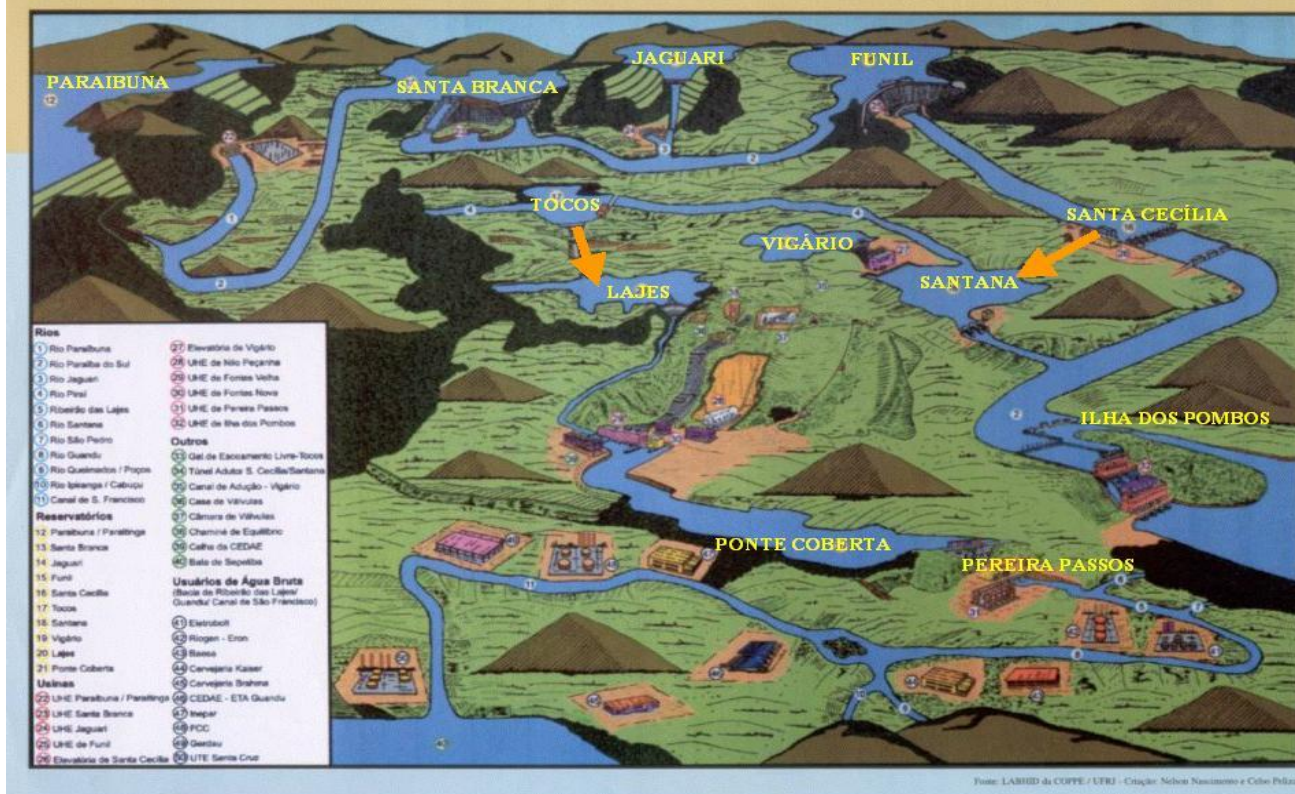
SUMÁRIO:

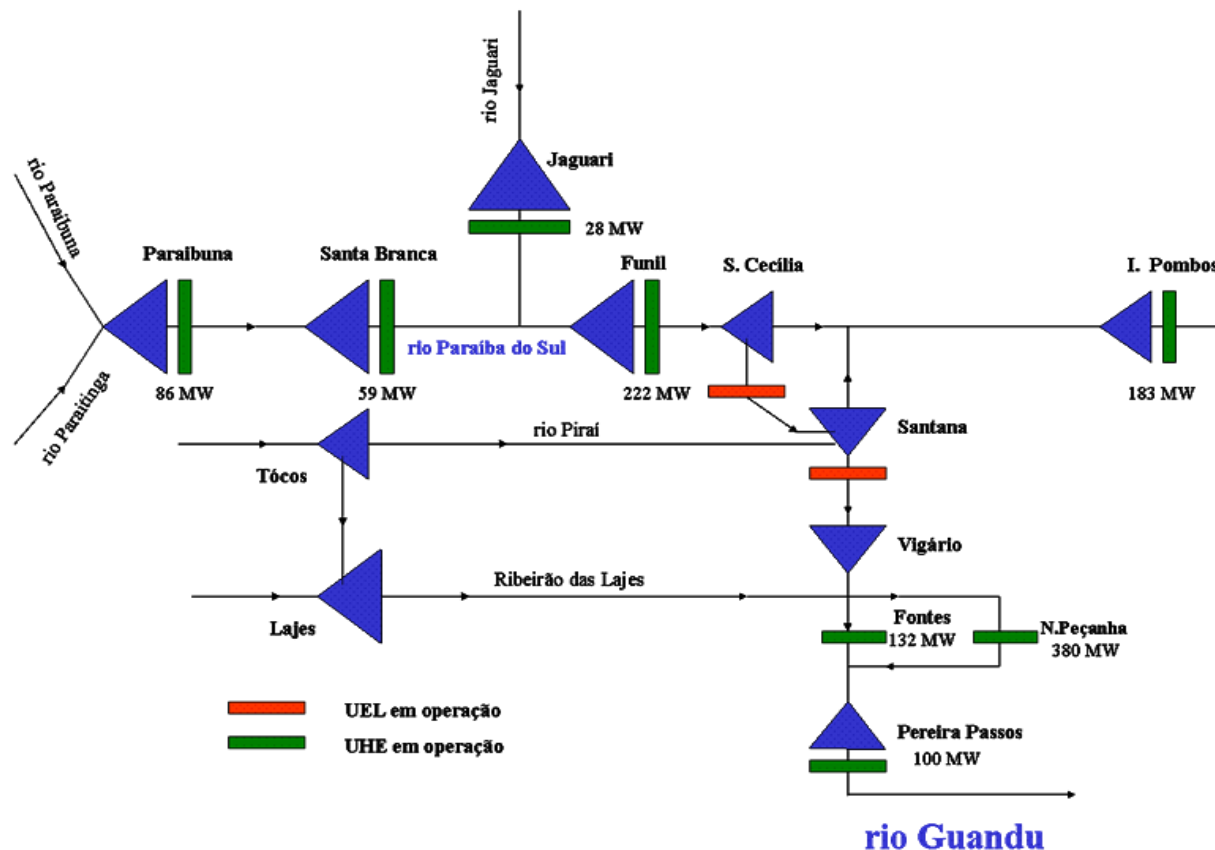
- Bacia hidrográfica do rio Paraíba do Sul	06
- Dados operativos do mês de novembro.....	07
- Armazenamento dos reservatórios	08
- Aproveitamento de Paraibuna	09
- Aproveitamento de Santa Branca	11
- Aproveitamento de Jaguari	13
- Aproveitamento de Funil	15
- Aproveitamento de Santa Cecília	17
- Aproveitamento de Pereira Passos	18
- Observações adicionais referentes à operação no mês de julho.....	19

Bacia Hidrográfica do Rio Paraíba do Sul



Representação Esquemática do Complexo Hidrelétrico do Paraíba do Sul/Lajes





DADOS DOS RESERVATÓRIOS:

RESERVATÓRIOS	Volume Máximo (hm ³)	Volume Mínimo (hm ³)	Volume Útil (hm ³)	Vol. Mínimo / Vol. Máximo (%)	Distribuição do Volume Útil (%)
Paraibuna	4.731,7	2.095,6	2.636,1	44,29	61%
Santa Branca	439,0	131,0	308,0	29,84	7%
Jaguari	1.235,6	443,1	792,5	35,86	18%
Funil	888,3	283,0	605,3	31,86	14%
Reservatório Equivalente	7.294,7	2.952,8	4.341,9	40,48	100%

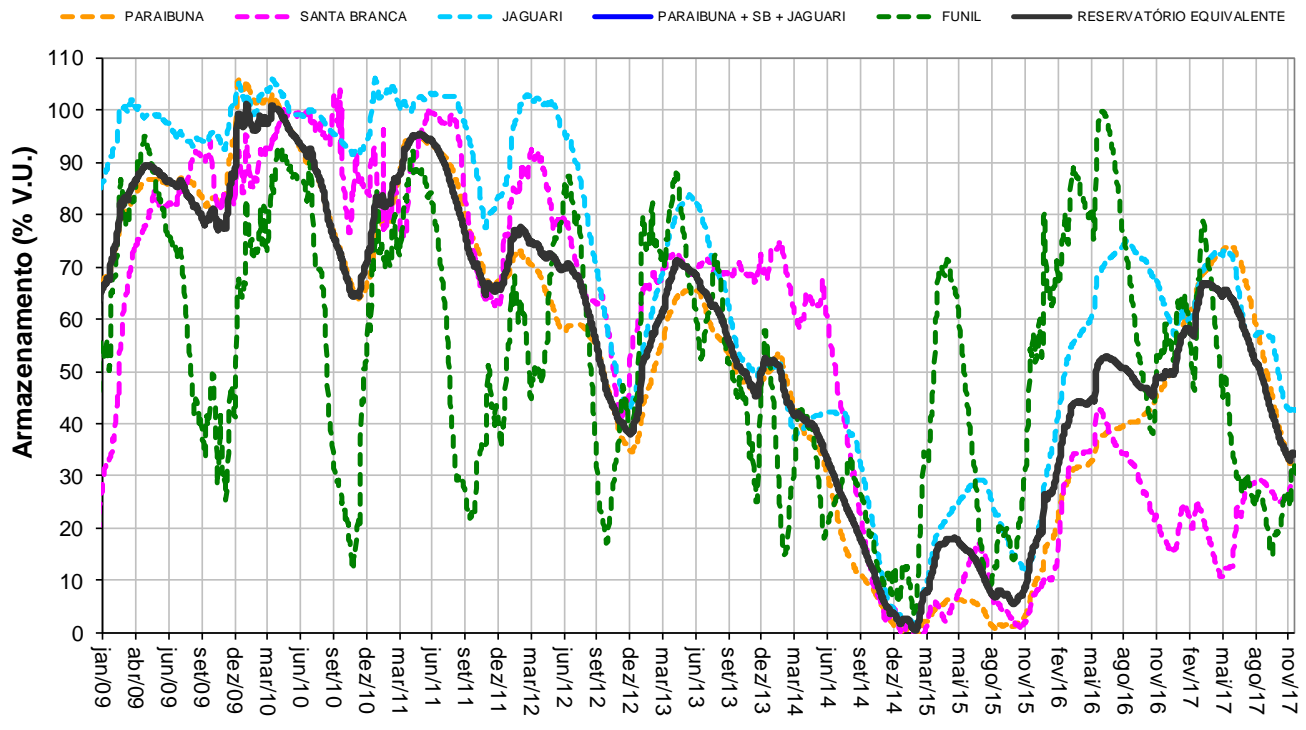
RESERVATÓRIOS	Situação em 31/10/2017				Situação em 30/11/2017			
	Cota (m)	Vol. Acum. (hm ³)	Vol. Útil Acum. (hm ³)	% Vol. Útil	Cota (m)	Vol. Acum. (hm ³)	Vol. Útil Acum. (hm ³)	% Vol. Útil
Paraibuna	703,07	3.062	966	36,65	702,24	2.955	859	32,60
Santa Branca	611,00	210	79	25,64	612,03	227	96	31,11
Jaguari	613,97	804	361	45,54	613,48	784	341	43,06
Funil	451,67	431	148	24,42	453,62	478	195	32,17
Reservatório Equivalente		4.506	1.554	35,8%		4.444	1.491	34,3%
Santa Cecília	352,61	-	-	-	352,31	-	-	-
Pereira Passos*	86,25	-	-	-	85,68	-	-	-

* - A UHE Pereira Passos é abastecida pelo reservatório denominado Ponte Coberta

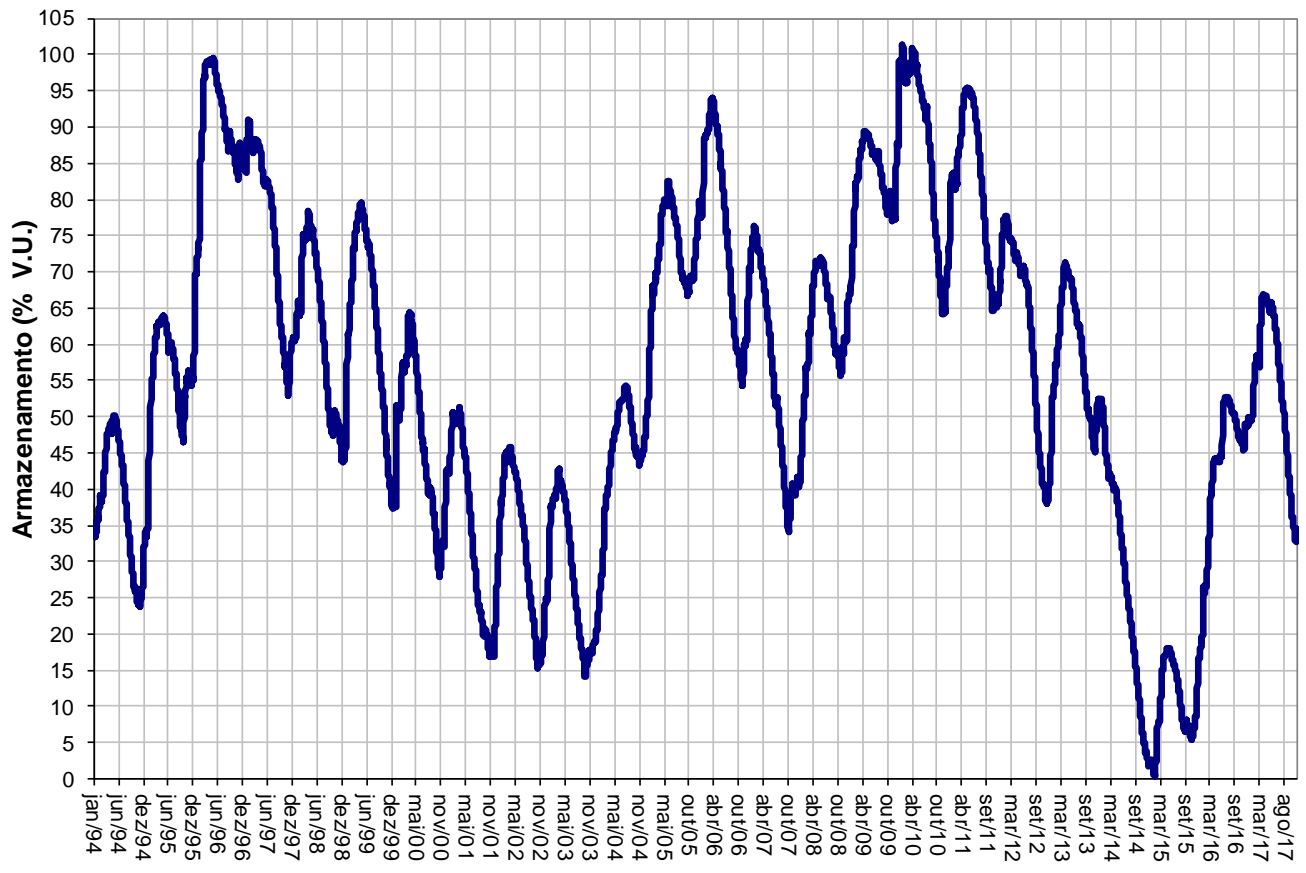
Evolução do armazenamento do Reservatório Equivalente (% V.U.):

Data	2001	2002	2003	2004	2005	2006	2007	2008	2009	2010	2011	2012	2013	2014	2015	2016	2017
30/nov	18,1	17,1	17,7	45,0	69,1	57,9	40,2	60,7	77,6	64,5	65,7	38,8	47,8	3,8	9,5	48,8	34,3

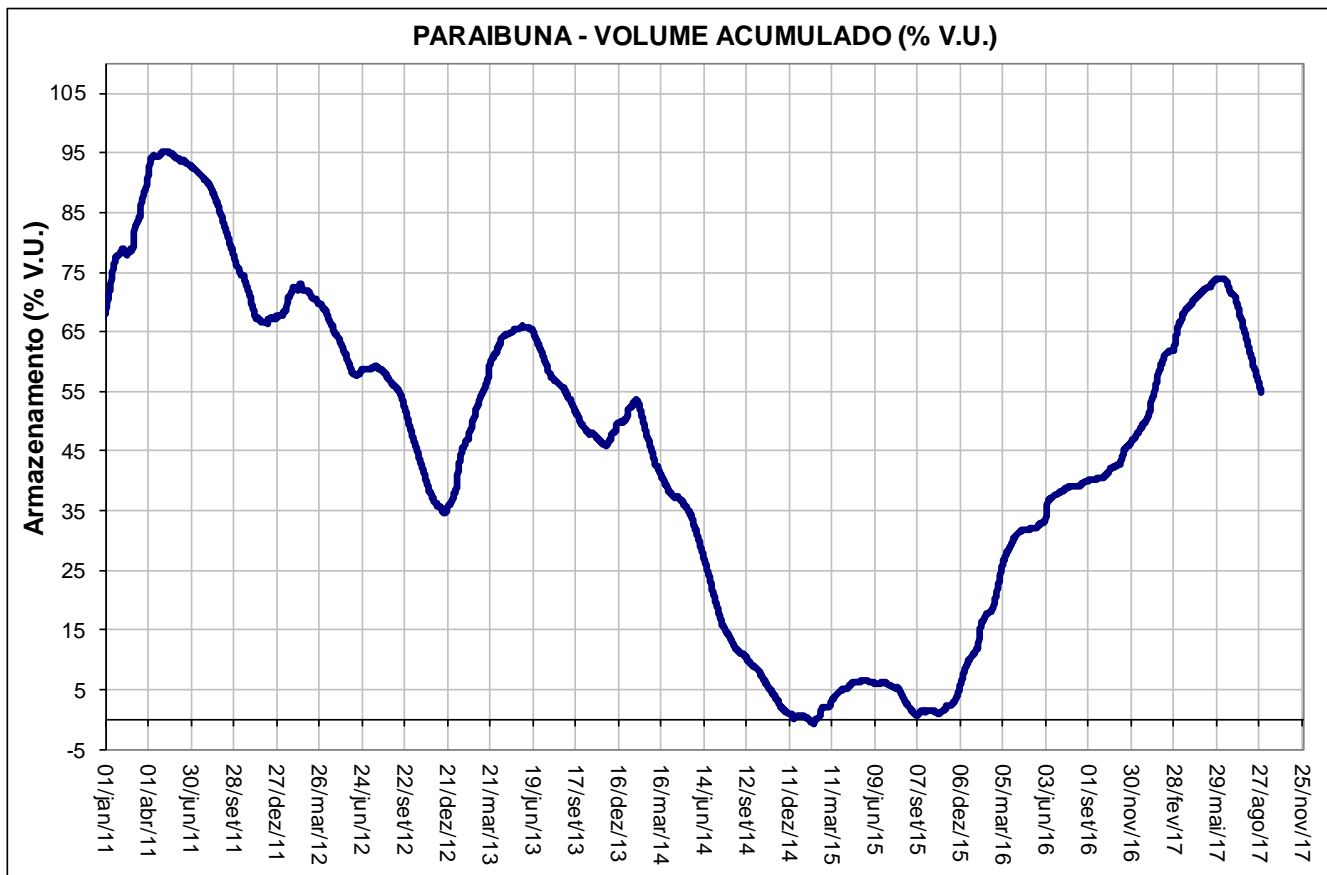
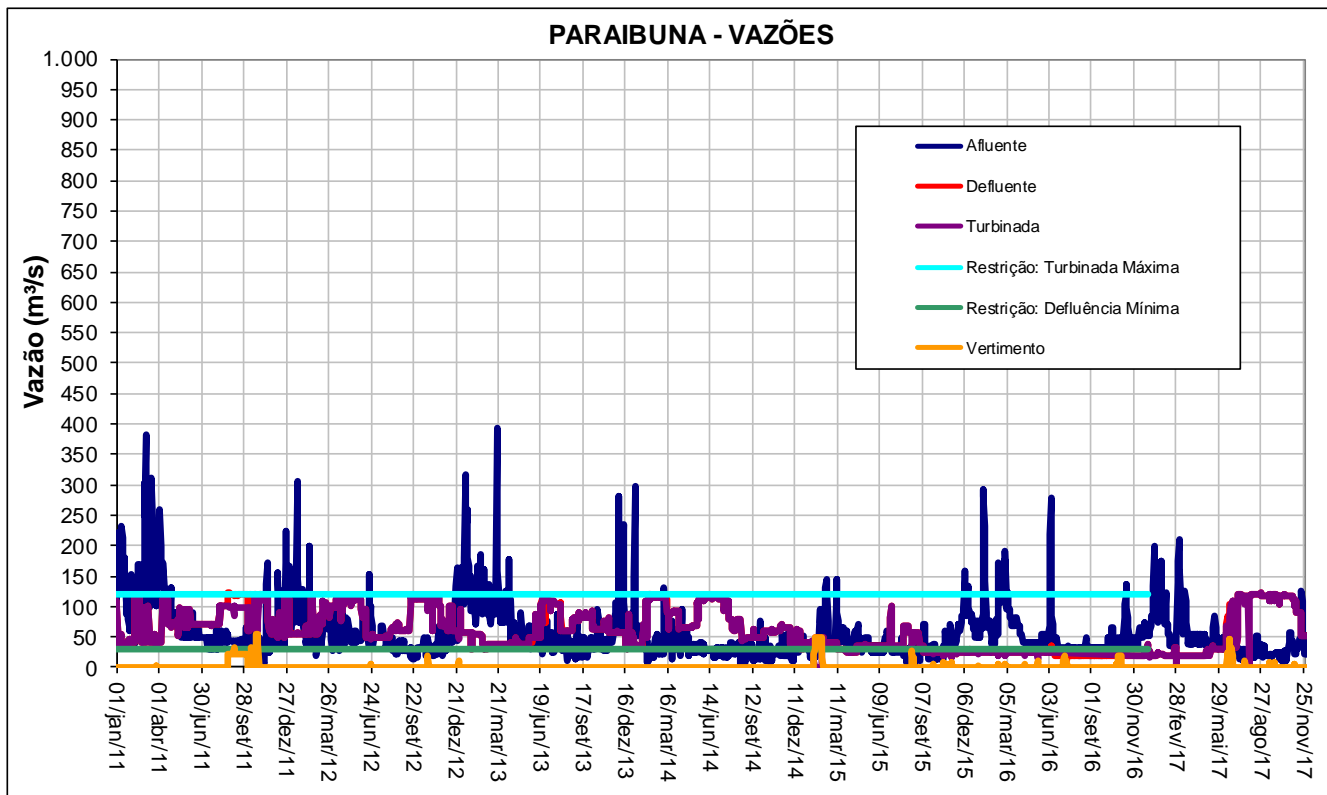
EVOLUÇÃO DO VOLUME ACUMULADO PELOS RESERVATÓRIOS DA BACIA DO RIO PARAÍBA DO SUL DESDE 2009



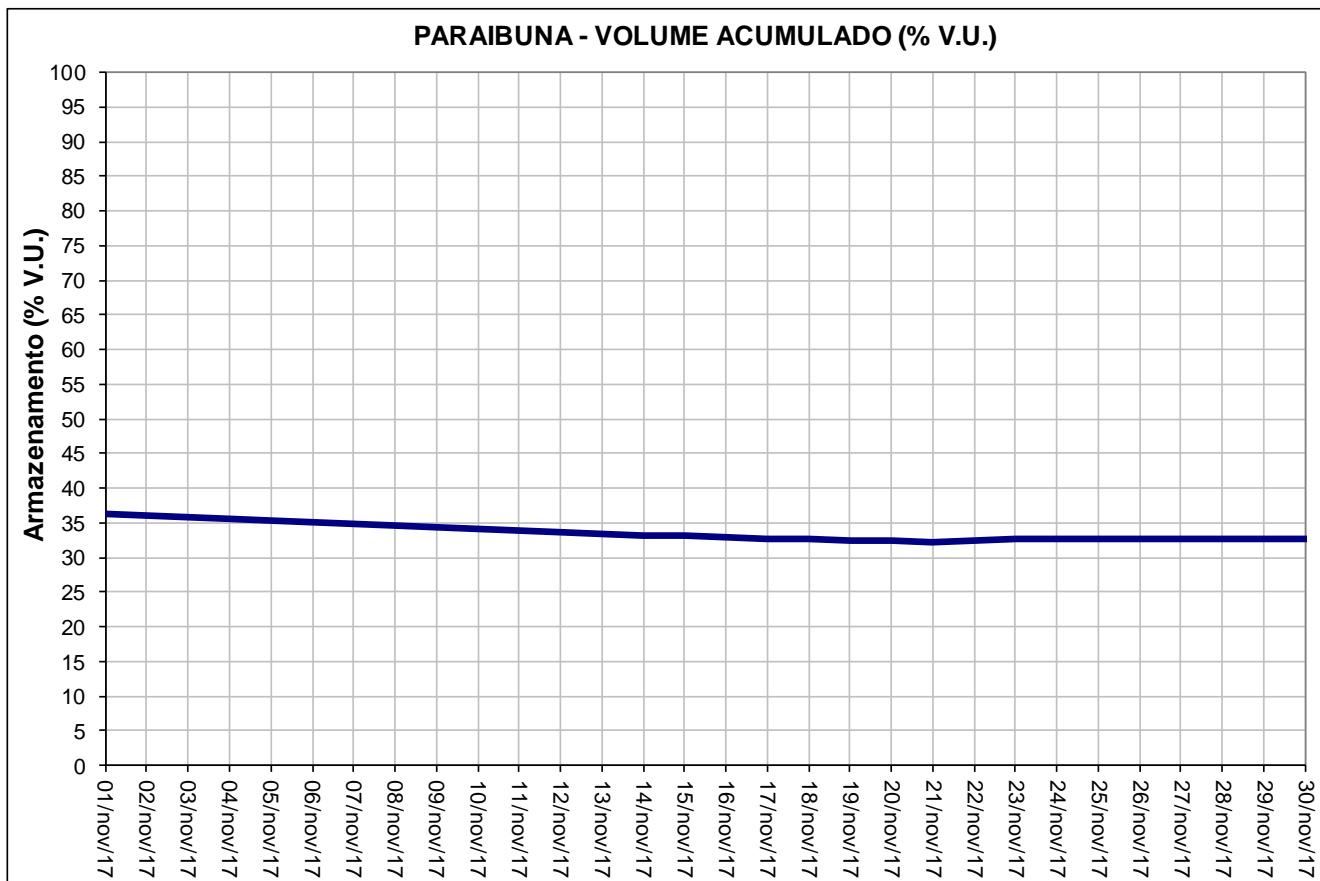
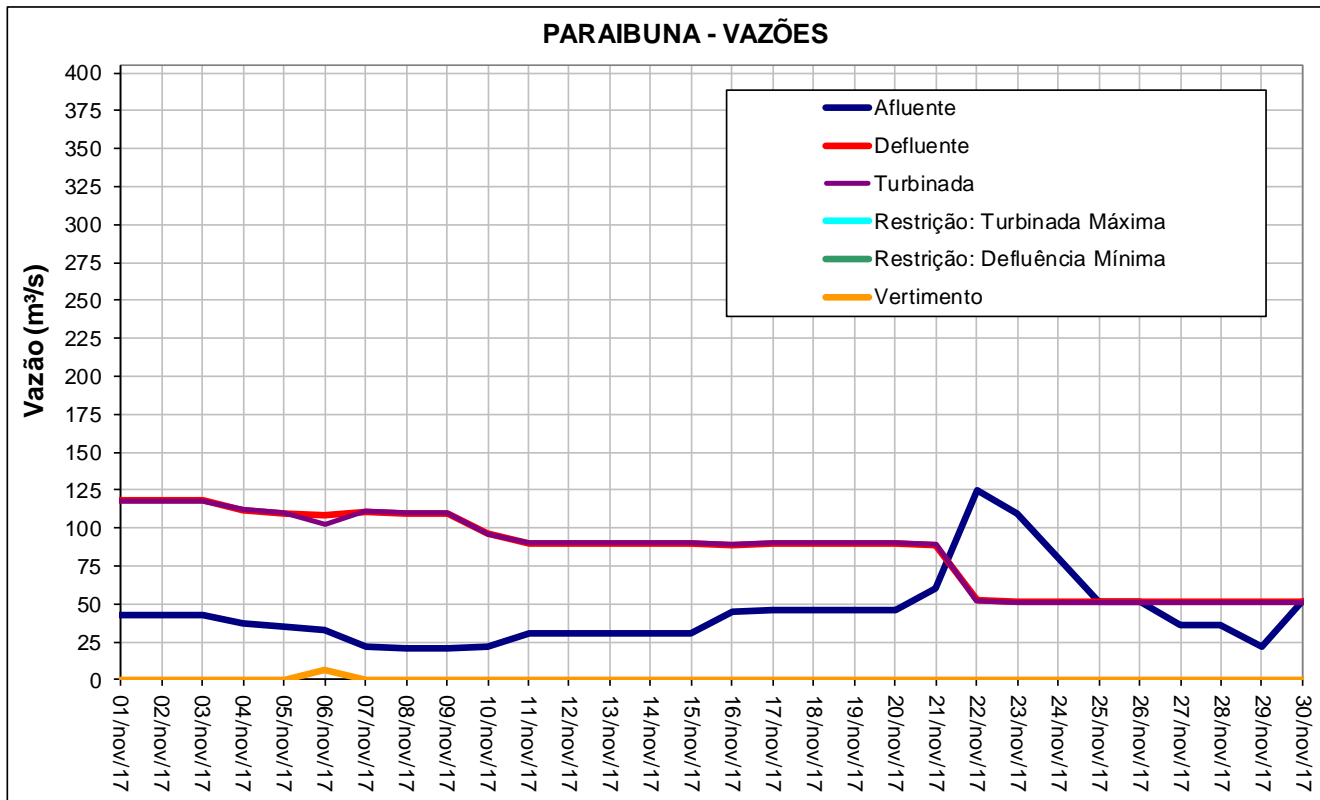
RESERVATÓRIO EQUIVALENTE - VOLUME ACUMULADO DESDE 1993



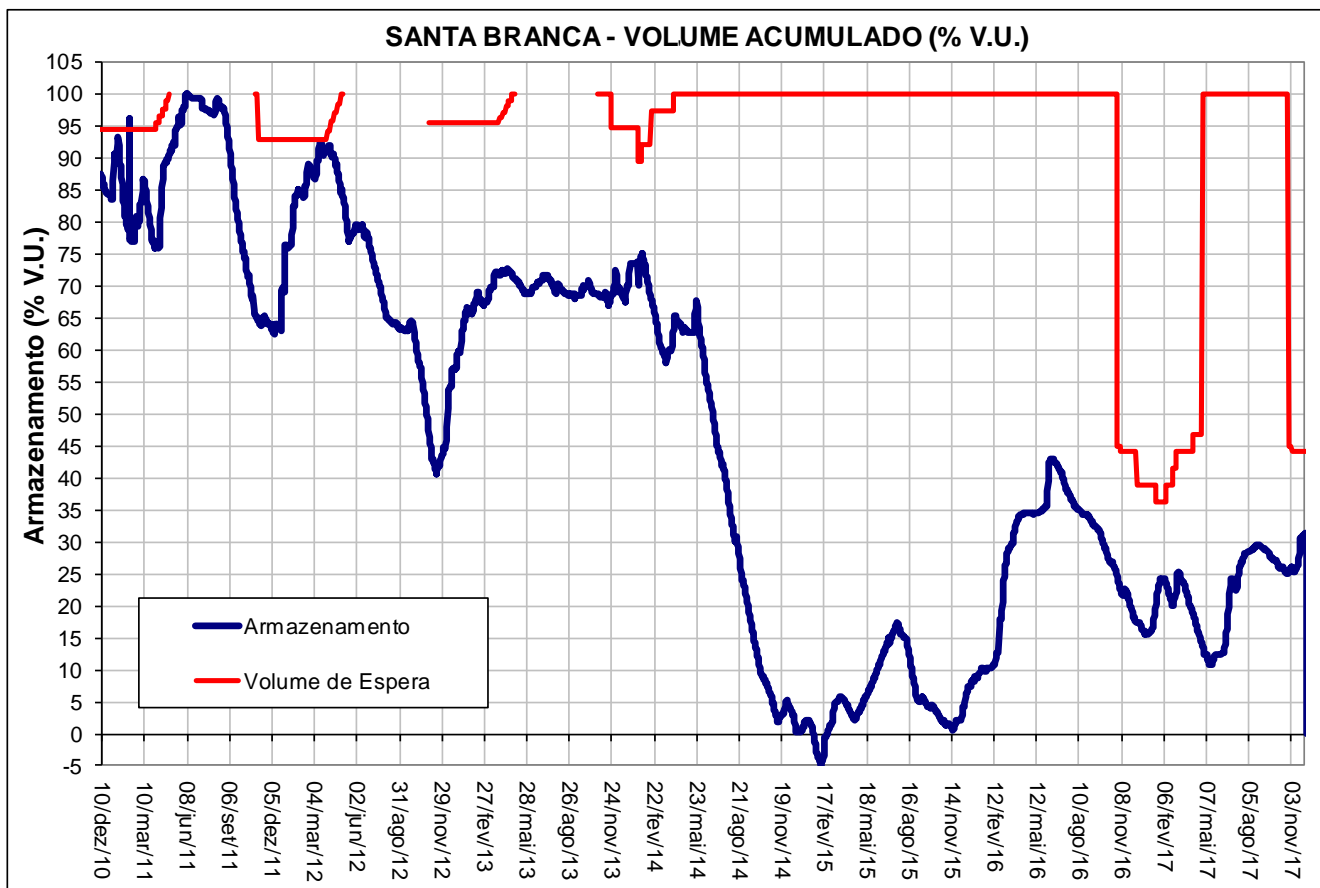
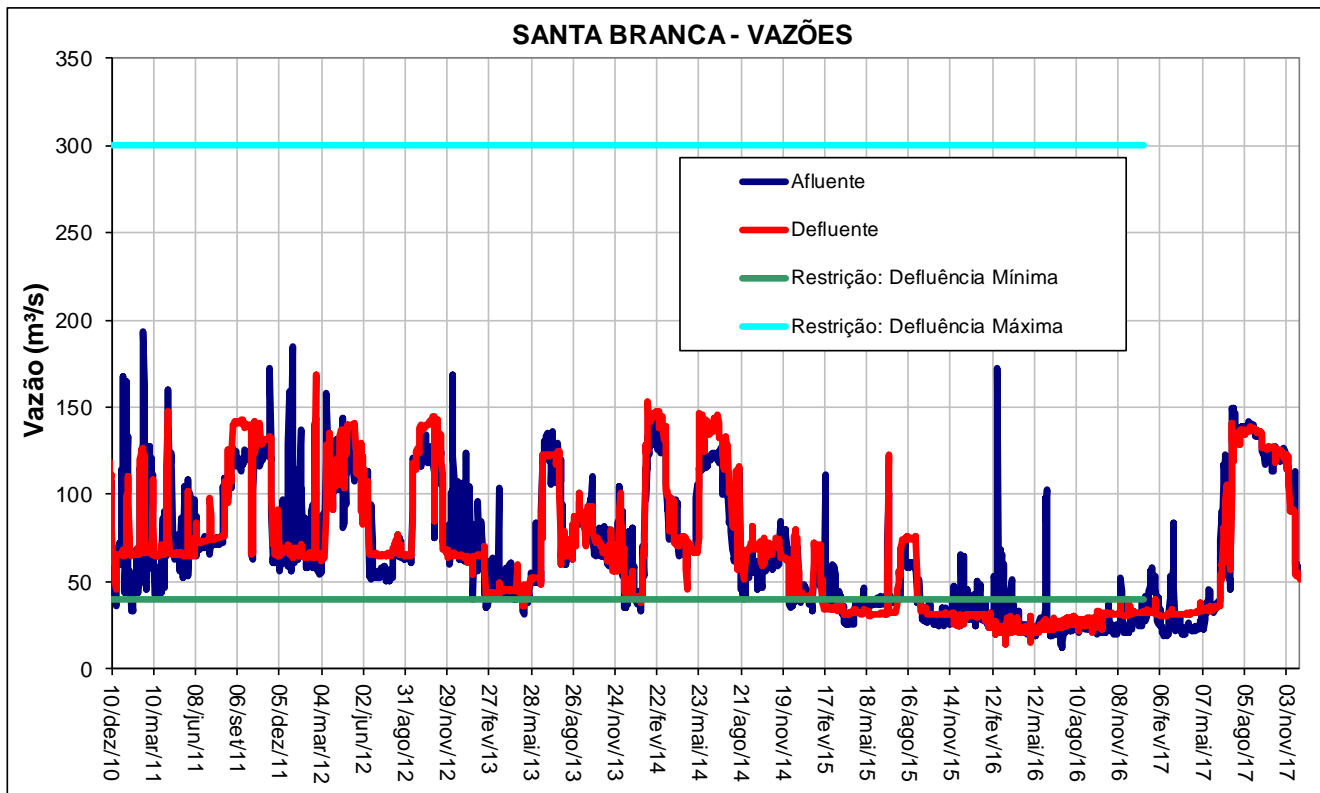
Período: janeiro de 2011 até novembro de 2017.



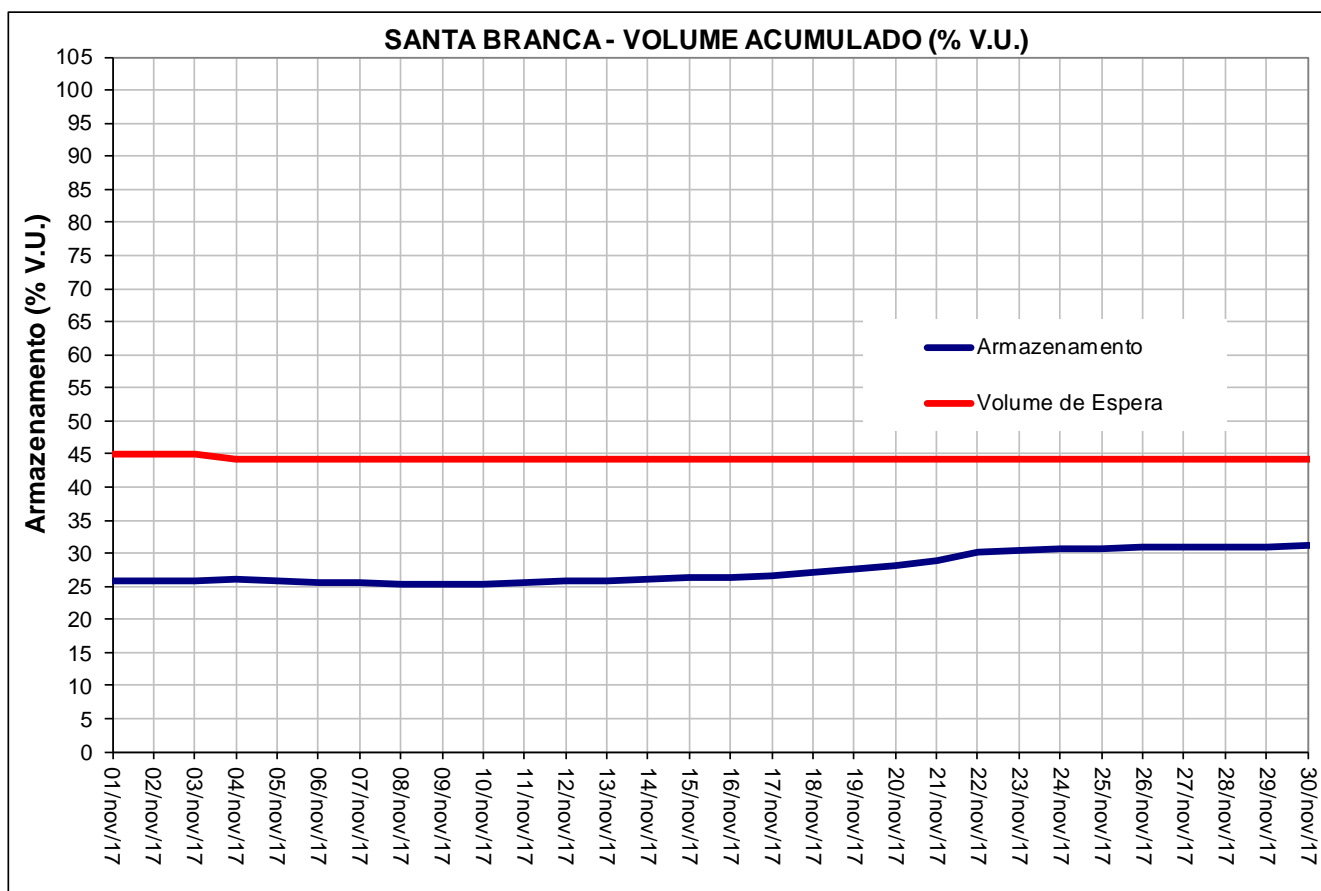
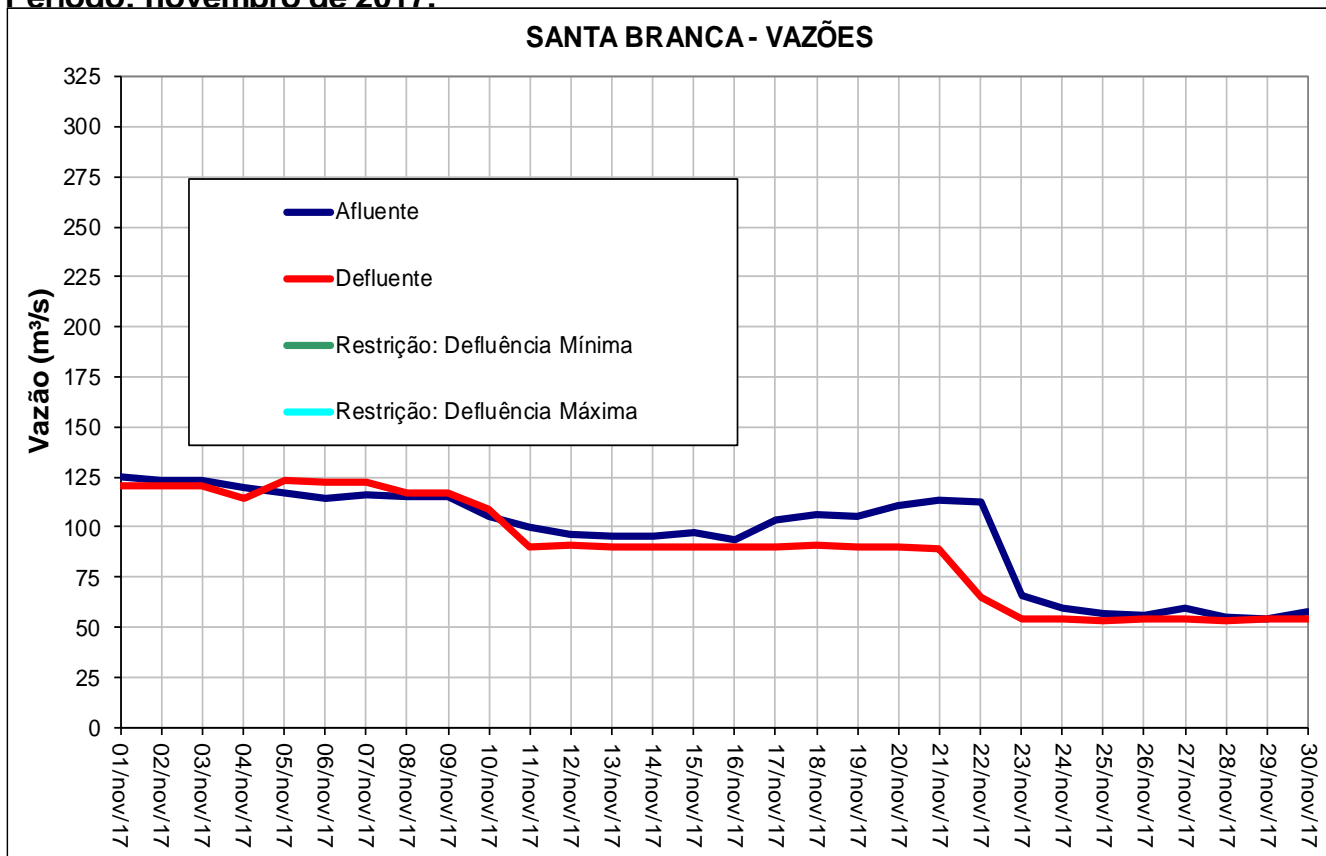
Período: novembro de 2017.



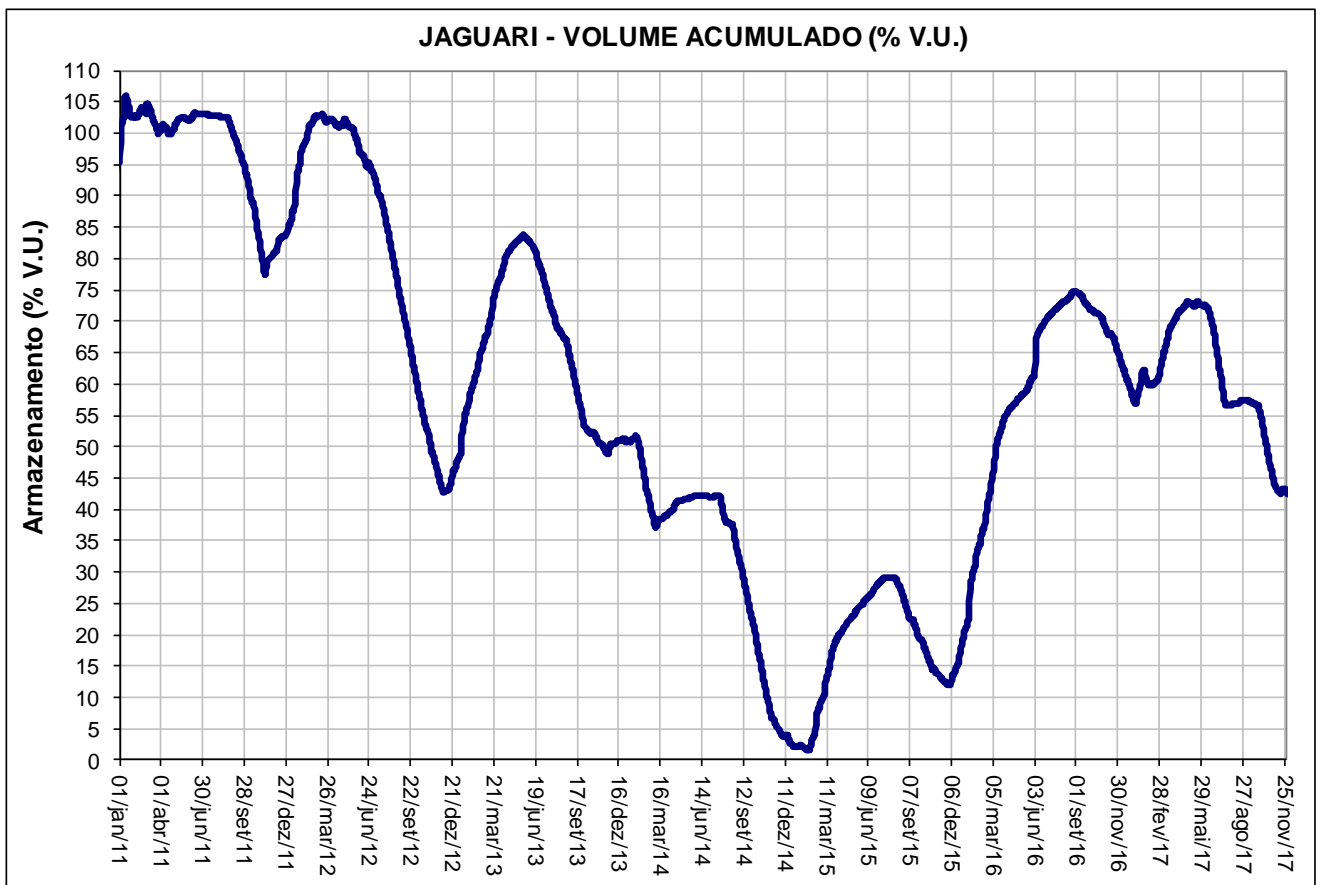
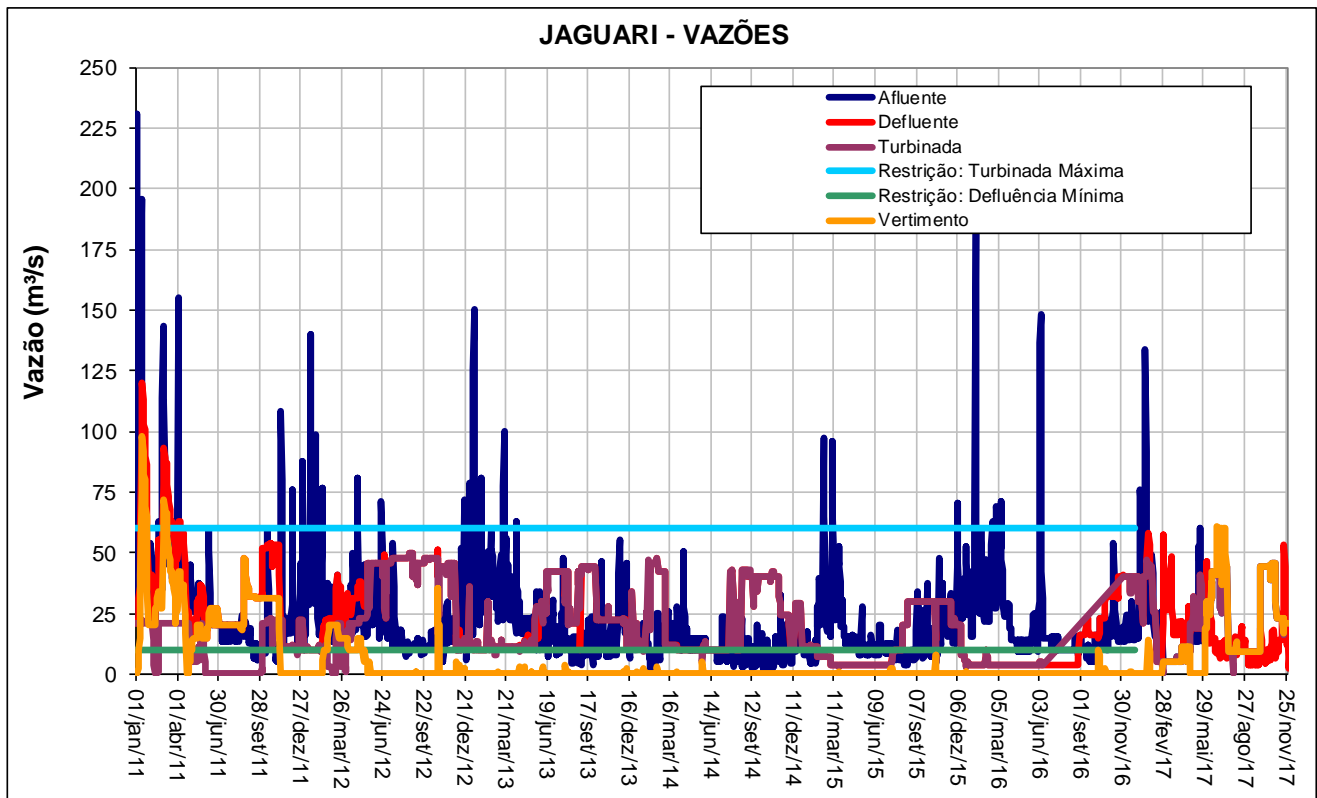
Período: janeiro de 2011 até novembro de 2017.



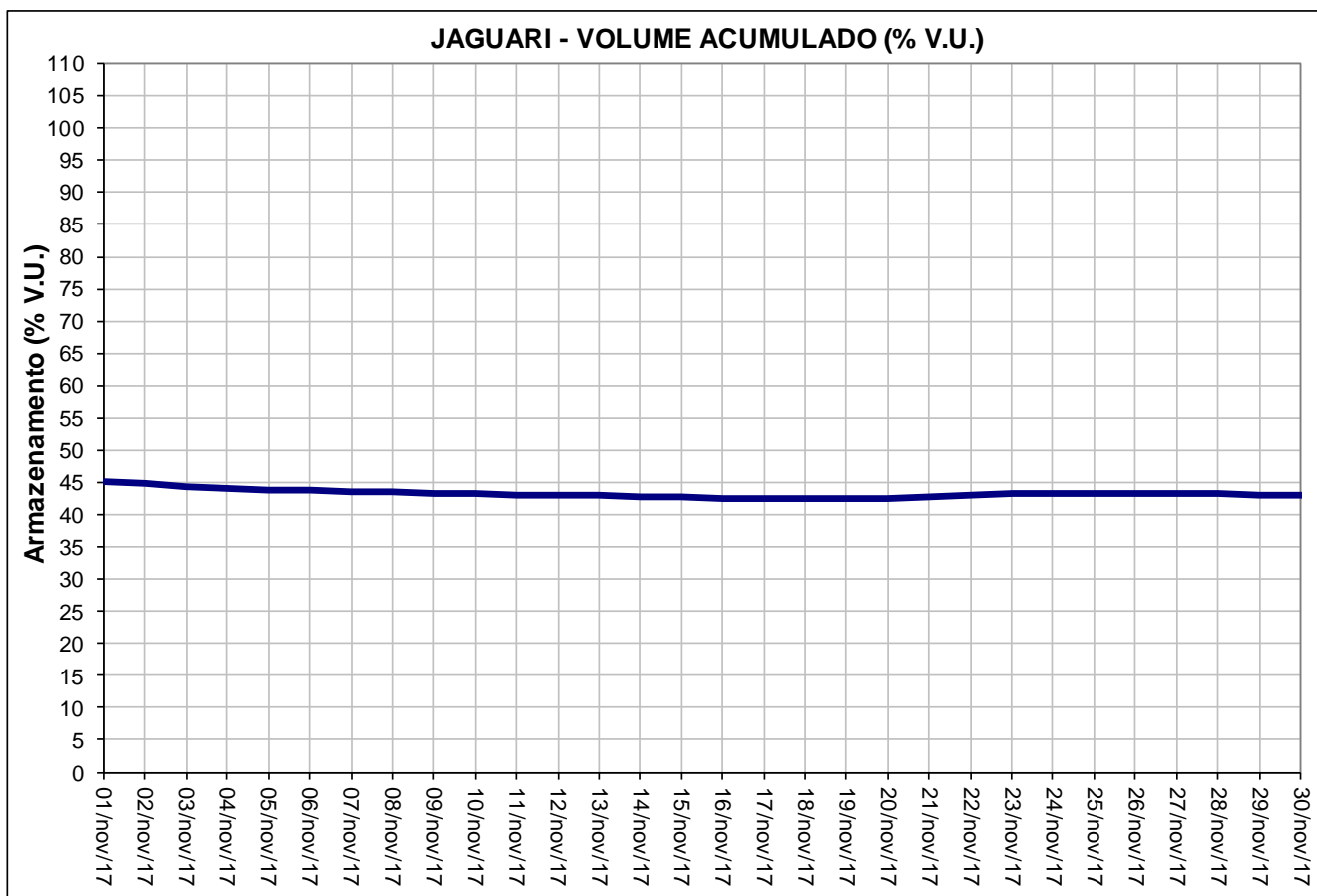
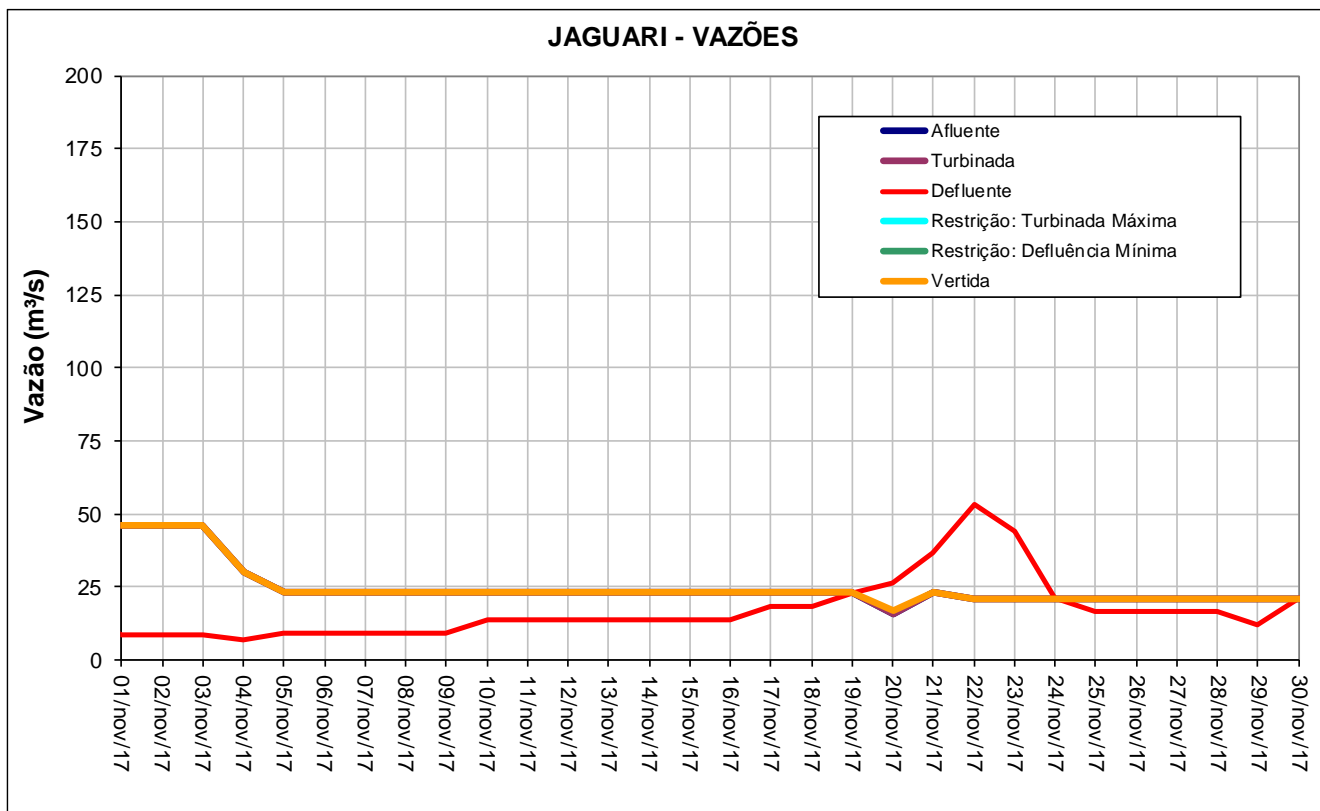
Período: novembro de 2017.



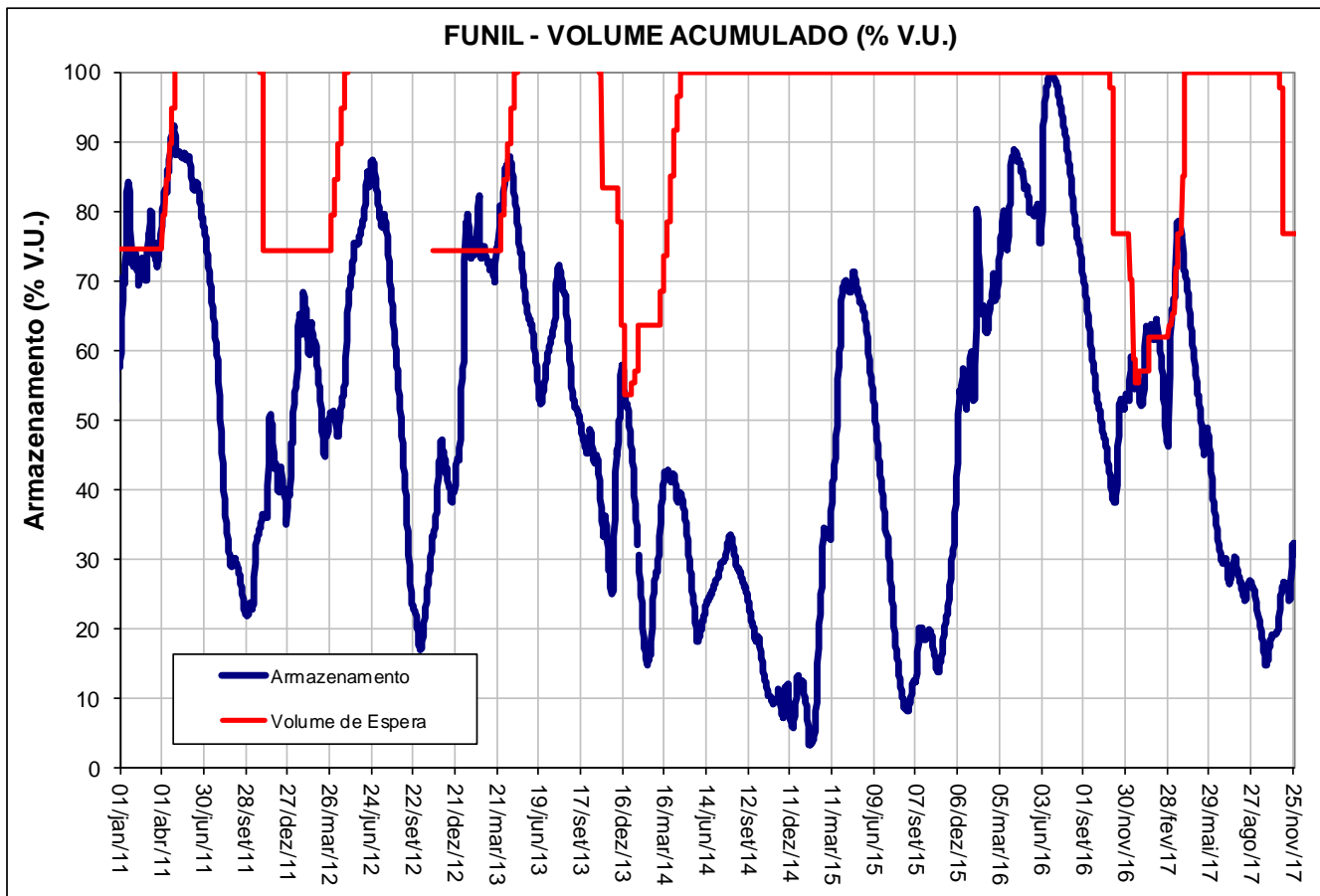
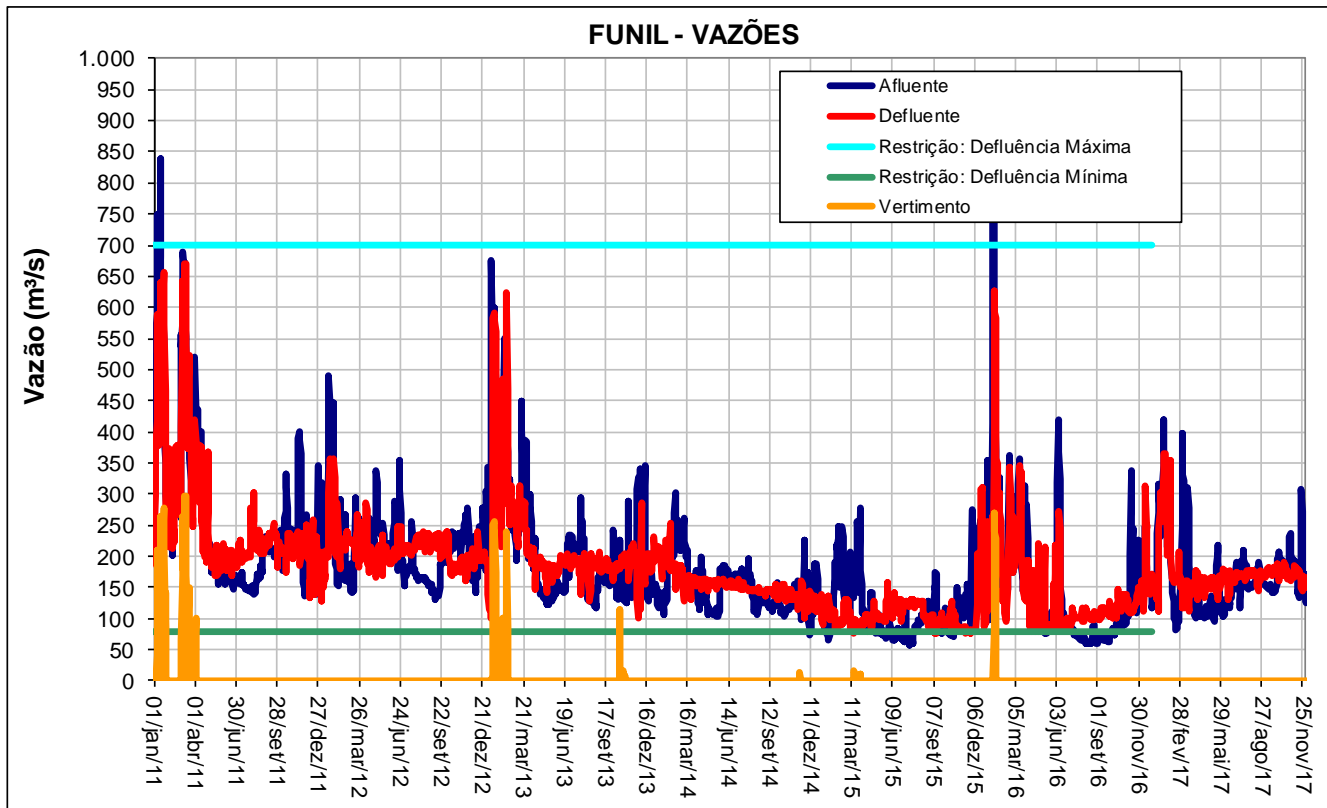
Período: janeiro de 2011 até novembro de 2017.



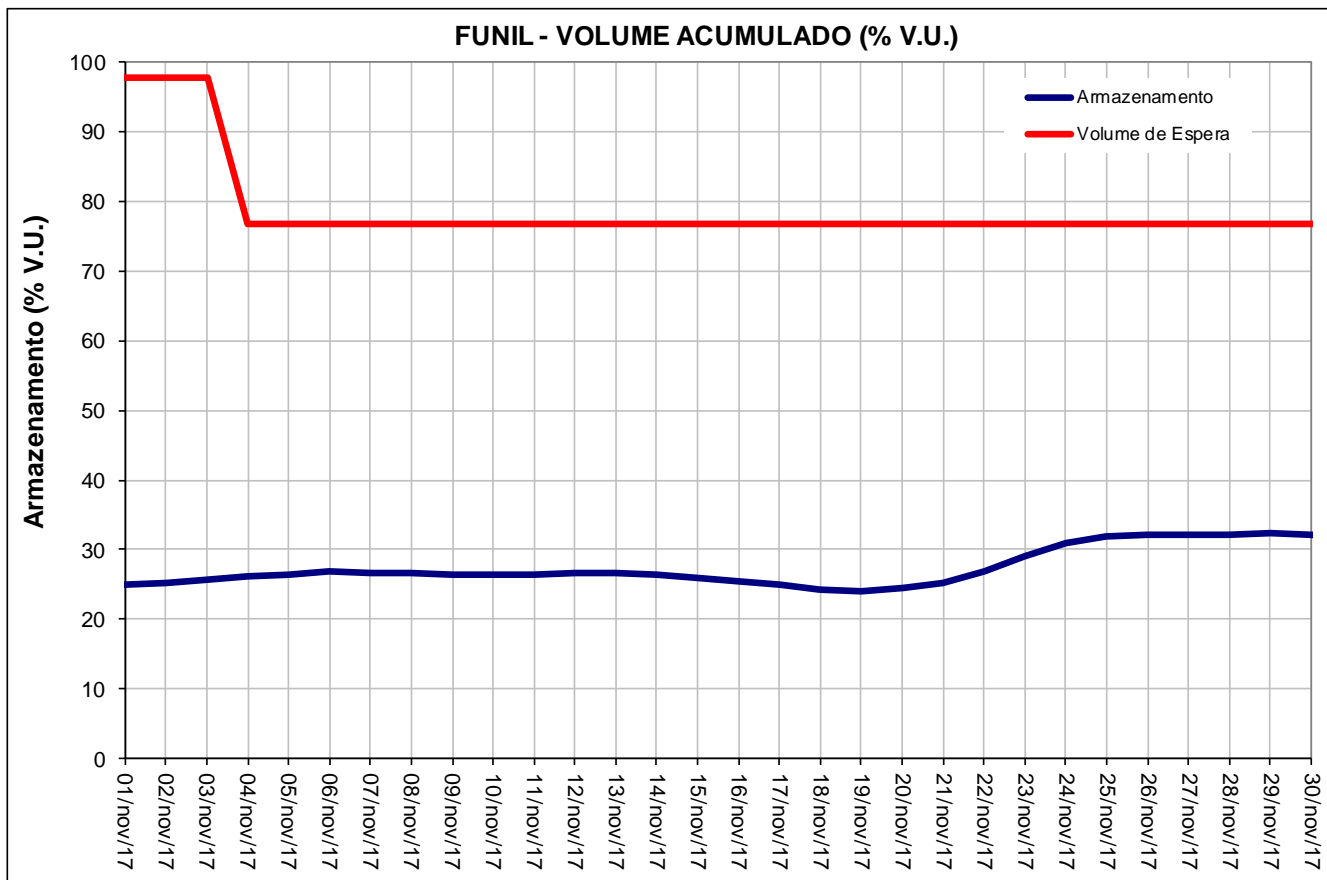
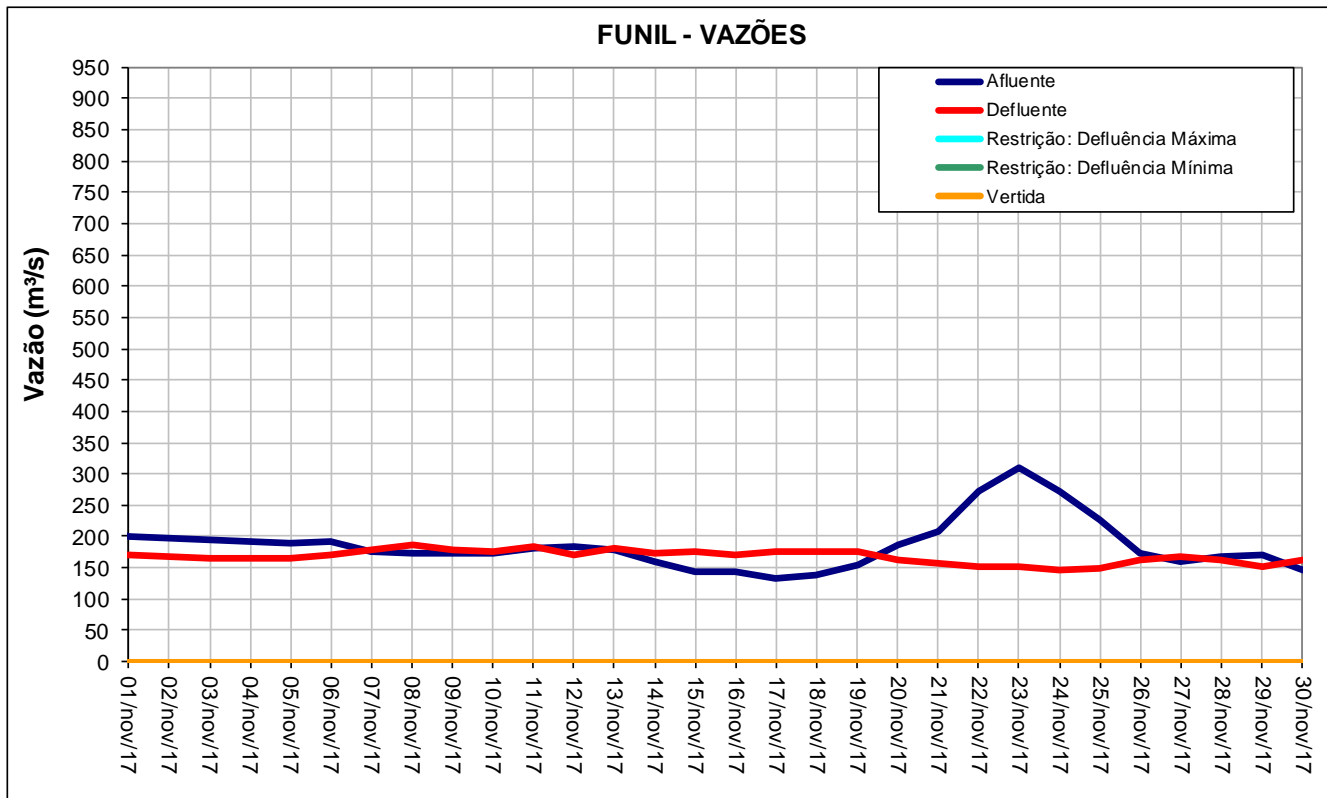
Período: novembro de 2017.



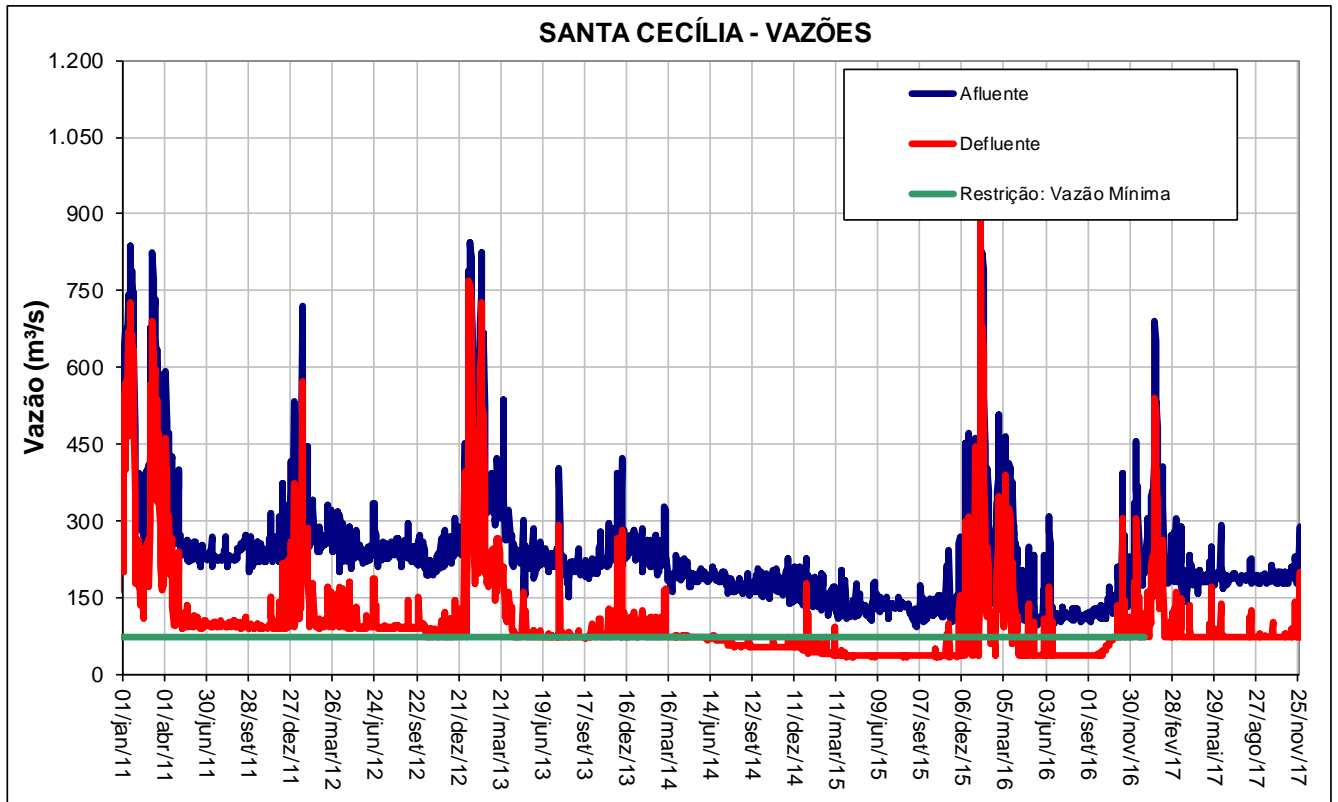
Período: janeiro de 2011 até novembro de 2017.



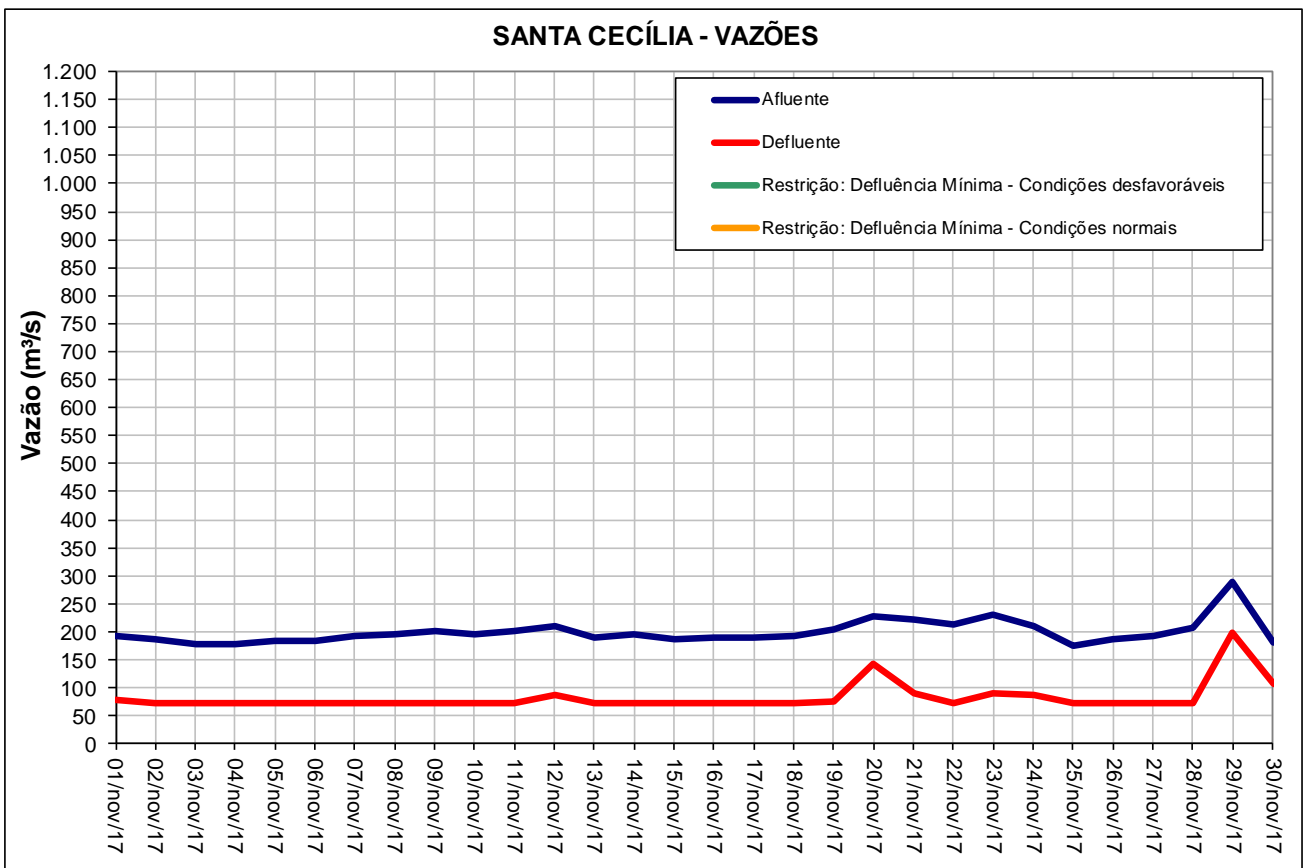
Período: novembro de 2017.



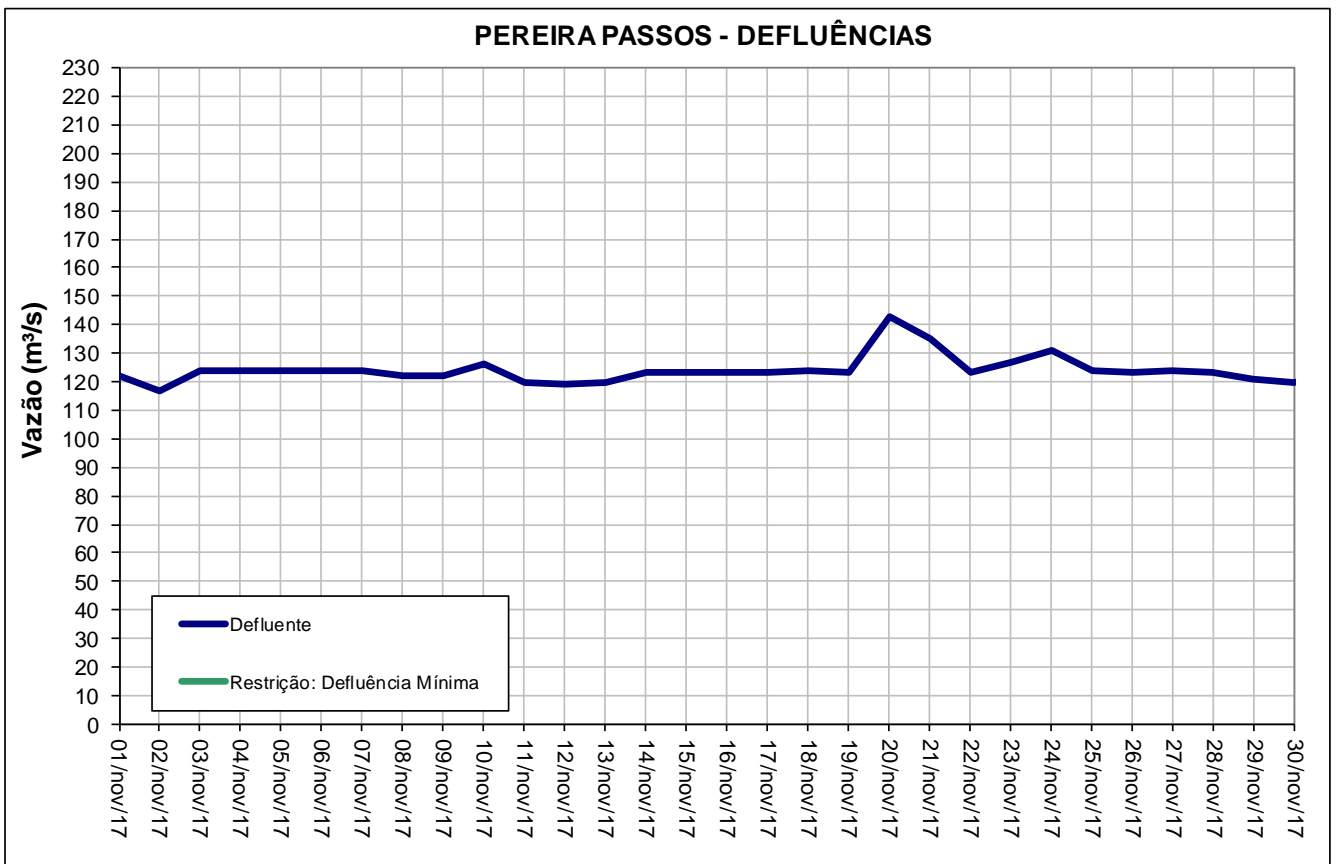
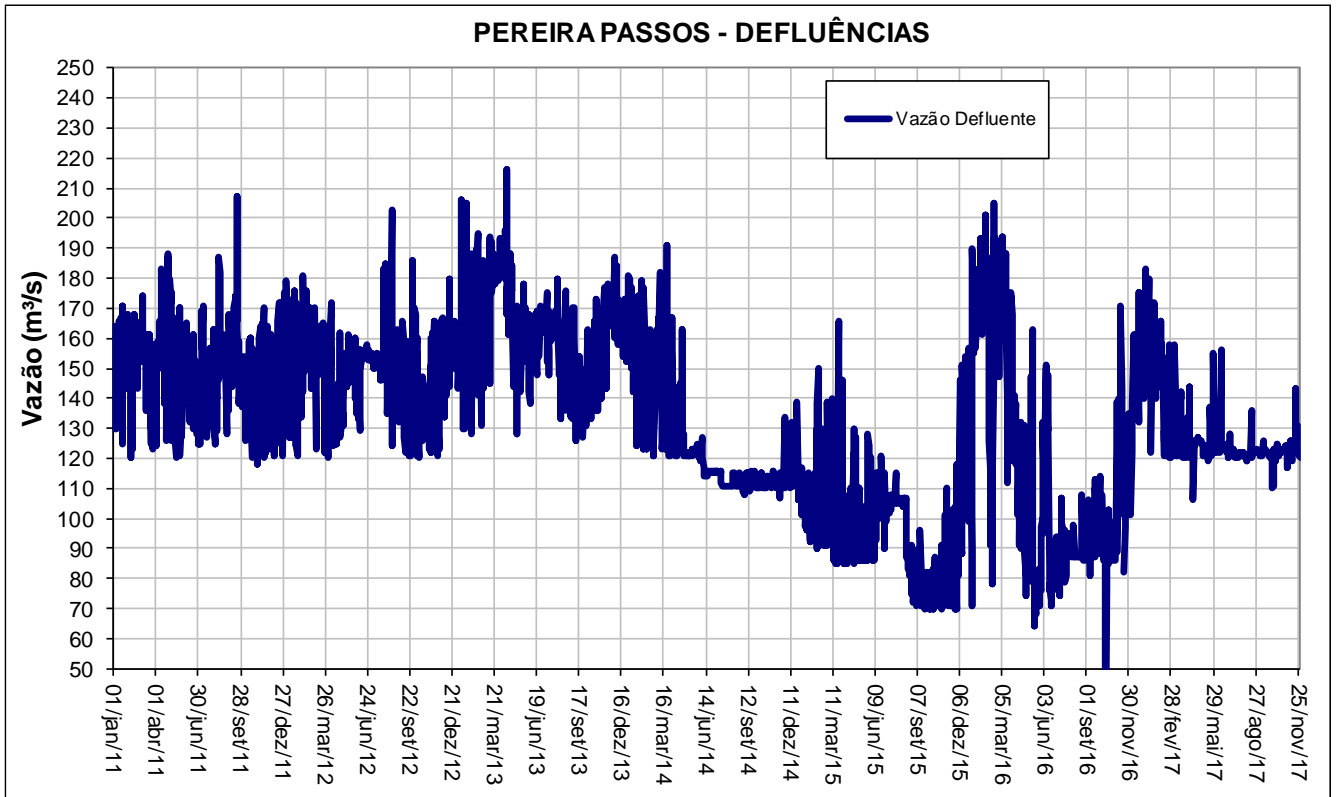
Período: janeiro de 2011 até novembro de 2017.



Período: novembro de 2017.



Período: janeiro de 2011 até novembro de 2017.



Observações adicionais referentes à operação no mês de novembro de 2017:

- As vazões naturais médias deste mês são apresentadas na tabela a seguir:

	Paraibuna	Stª Branca	Jaguari	Funil	Stª Cecília	P. Passos
Vazão Nat. Média (m³/s)	44	51	17	139	5	171
% MLT	76	77	73	75	2	109

Os valores máximos de vazão defluente média diária observados neste mês foram:

	Paraibuna	Stª Branca	Jaguari	Funil	Stª Cecília	P. Passos
Vazão Def. Máx. (m³/s)	118	123	46	186	199	143
Restrição	120*	300	60*	700	-	-

(*) - Vazão Máxima Turbinada

Os valores mínimos de vazão defluente média diária observados neste mês foram:

	Paraibuna	Stª Branca	Jaguari	Funil	Stª Cecília	P. Passos
Vazão Def. Mín. (m³/s)	51	53	7	145	72	117
Restrição	30	40	10	80	90/71*	120

(*) - Condições normais/adversas