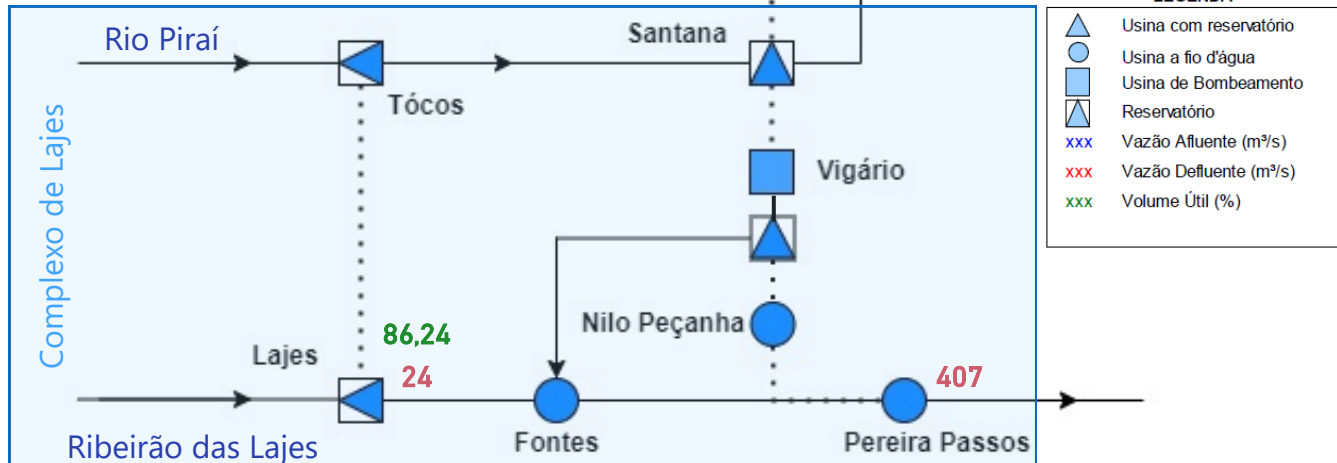


Reservatório Equivalente em 21/12/2022

Volume Útil (%)	Volume Útil (hm ³)
34,59	1.462,70

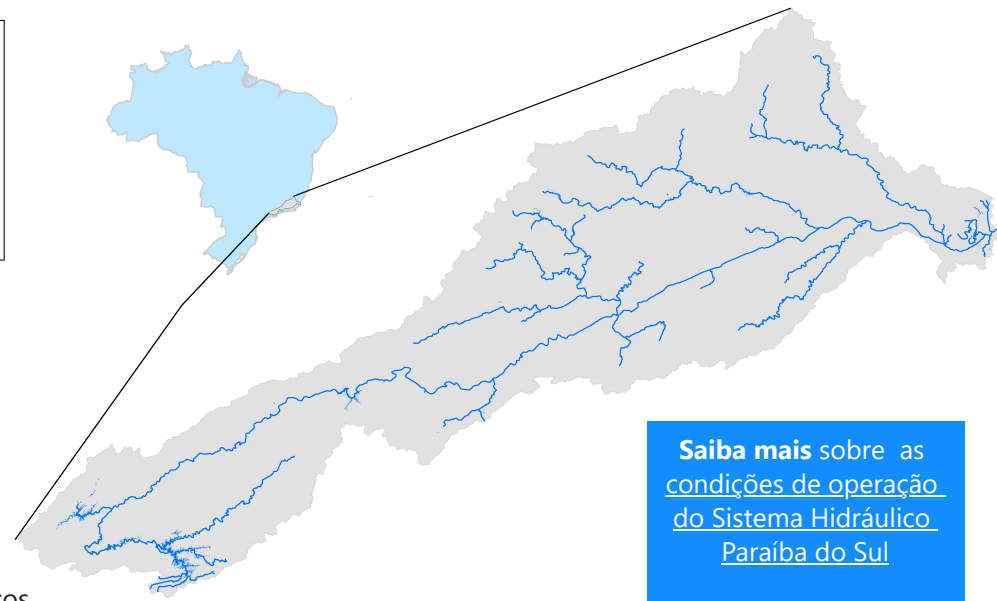
Vazão natural mensal de dezembro de 2022

Aproveitamento	Mensal (m ³ /s)	MLT (%)
Paraibuna	90	116%
Santa Branca	105	119%
Jaguari	29	88%
Funil	340	128%
Santa Cecília	451	130%



LEGENDA

- ▲ Usina com reservatório
- Usina a fio d'água
- Usina de Bombeamento
- ▣ Reservatório
- xxx Vazão Afluente (m³/s)
- xxx Vazão Defluente (m³/s)
- xxx Volume Útil (%)



Saiba mais sobre as condições de operação do Sistema Hidráulico Paraíba do Sul

Saiba mais sobre os termos técnicos da operação dos reservatórios no [Glossário do Sistema de Acompanhamento de Reservatórios - SAR da ANA](#)

*Dados brutos sujeitos a posterior consolidação

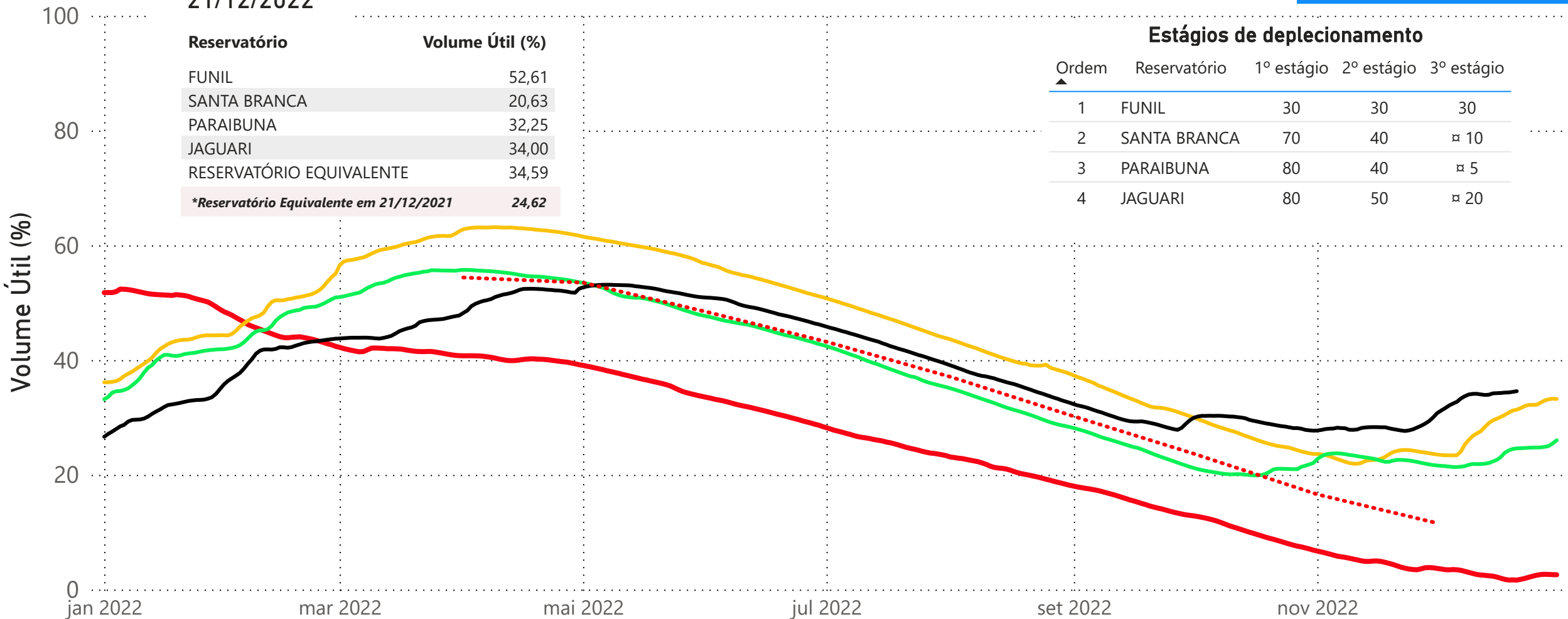
Saiba mais sobre as [condições de operação do Sistema Hidráulico Paraíba do Sul](#)

Situação em
21/12/2022

Reservatório Equivalente Paraíba do Sul

Reservatório	Volume Útil (%)
FUNIL	52,61
SANTA BRANCA	20,63
PARAIBUNA	32,25
JAGUARI	34,00
RESERVATÓRIO EQUIVALENTE	34,59
<i>*Reservatório Equivalente em 21/12/2021</i>	<i>24,62</i>

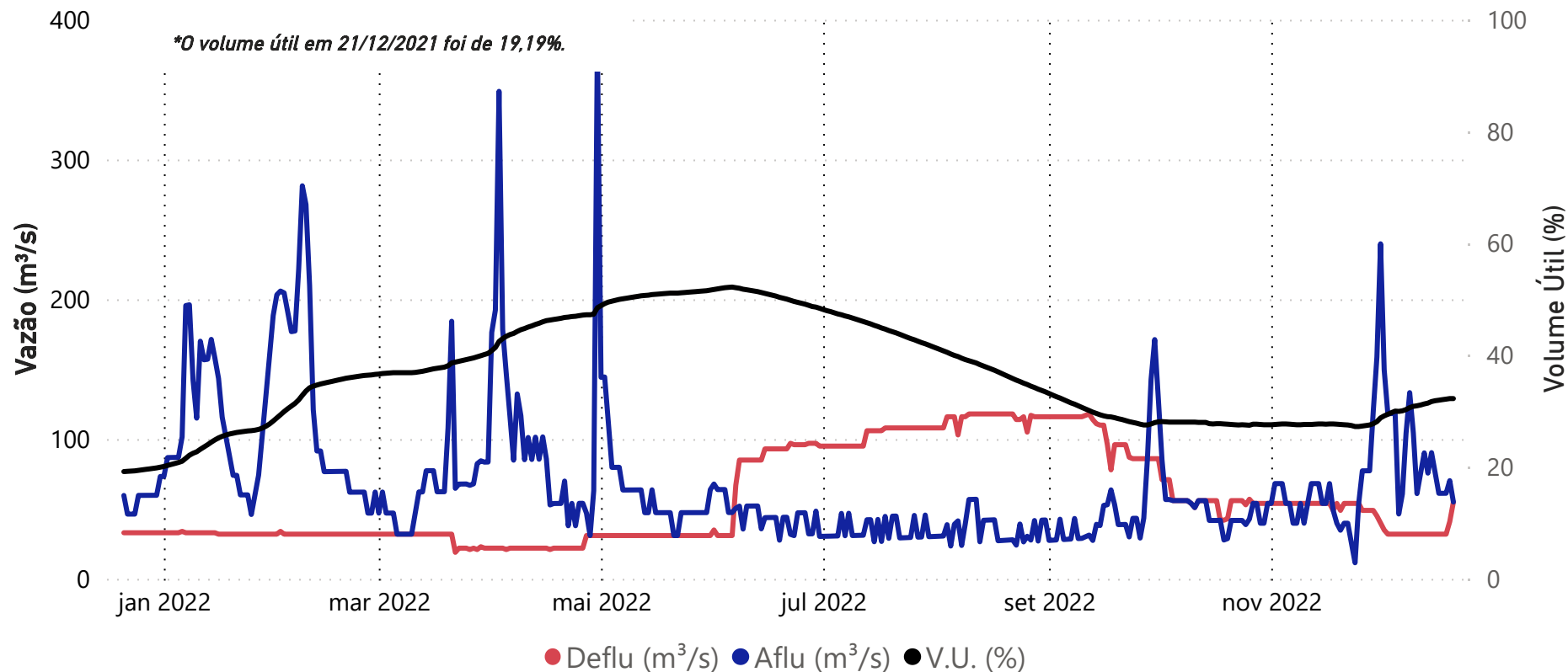
Estágios de deplecionamento				
Ordem	Reservatório	1º estágio	2º estágio	3º estágio
1	FUNIL	30	30	30
2	SANTA BRANCA	70	40	≈ 10
3	PARAIBUNA	80	40	≈ 5
4	JAGUARI	80	50	≈ 20



— 2014 — 2020 — 2021 — 2022 Curva para operação normal

Fonte de dados: ONS

UHE Paraibuna



Data	Aflu (m³/s)	Deflu (m³/s)	V.U. (%)
17/12/22	61	32	31,96
18/12/22	61	32	32,06
19/12/22	61	32	32,15
20/12/22	70	41	32,25
21/12/22	55	55	32,25

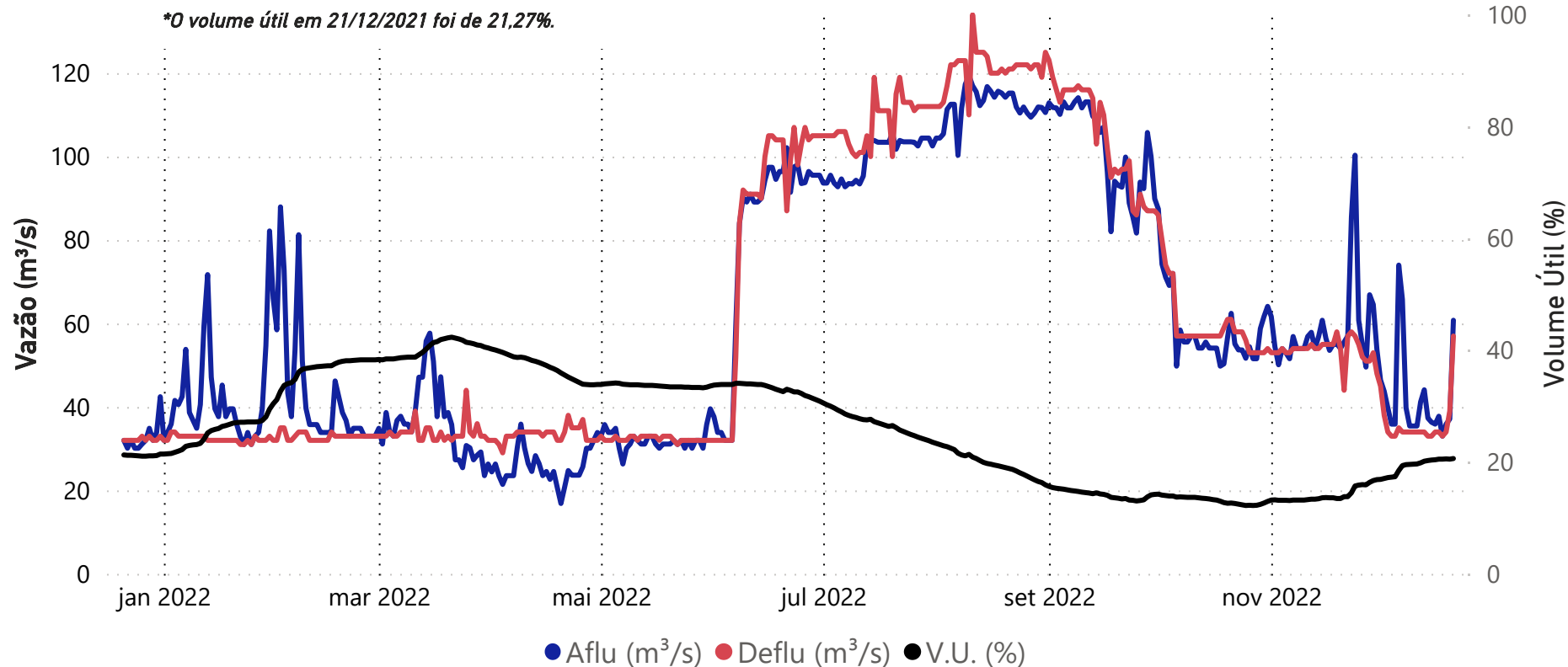
Vazões Naturais Médias Mensais e Relação com a Vazão Média de Longo Termo - MLT

Ano	Mês	Mensal (m³/s)	MLT %
2021	dezembro	56	73%
2022	janeiro	113	108%
2022	fevereiro	122	111%
2022	março	66	66%
2022	abril	109	140%
2022	maio	66	110%
2022	junho	50	93%
2022	julho	39	83%
2022	agosto	35	85%
2022	setembro	42	94%
2022	outubro	48	96%
2022	novembro	57	98%
2022	dezembro	90	116%

Vazões Naturais Médias Mensais - Paraibuna (m³/s) - Histórico (1931-2021)

Vazões (m³/s)	Janeiro	Fevereiro	Março	Abril	Maio	Junho	Julho	Agosto	Setembro	Outubro	Novembro	Dezembro
max(1931 - 2021)	262	276	225	148	108	152	94	72	132	92	115	192
med(1931 - 2021)	105	110	101	78	60	54	47	42	44	50	58	78
min(1931 - 2021)	35	29	49	41	33	28	28	21	21	22	27	34

UHE Santa Branca



Data	Aflu (m ³ /s)	Deflu (m ³ /s)	V.U. (%)
17/12/22	38	34	20,52
18/12/22	33	33	20,52
19/12/22	36	34	20,57
20/12/22	37	39	20,52
21/12/22	61	57	20,63

Vazões Naturais Médias Mensais e Relação com a Vazão Média de Longo Termo - MLT

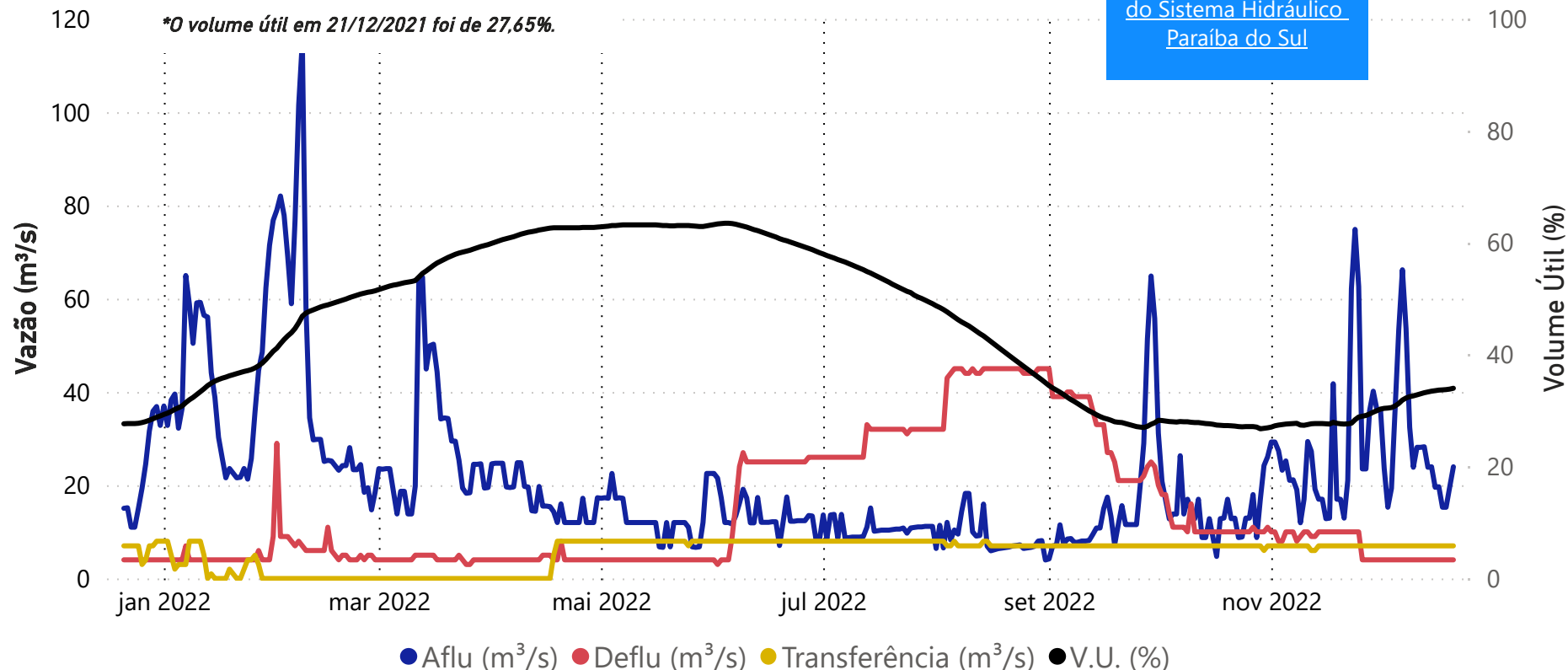
Ano	Mês	Mensal (m ³ /s)	MLT (%)
2021	dezembro	70	79%
2022	janeiro	134	112%
2022	fevereiro	150	119%
2022	março	77	67%
2022	abril	116	131%
2022	maio	75	109%
2022	junho	55	89%
2022	julho	42	78%
2022	agosto	39	83%
2022	setembro	47	93%
2022	outubro	56	98%
2022	novembro	64	97%
2022	dezembro	105	119%

Vazões Naturais Médias Mensais - Santa Branca (m³/s) - Histórico (1931-2021)

Vazões	Janeiro	Fevereiro	Março	Abril	Maio	Junho	Julho	Agosto	Setembro	Outubro	Novembro	Dezembro
min(1931 - 2021)	39	34	54	49	39	33	32	23	23	24	31	39
med(1931 - 2021)	120	127	115	88	69	62	53	47	50	57	66	88
max(1931 - 2021)	298	298	253	169	123	195	108	83	148	104	120	217

UHE Jaguari

Saiba mais sobre as condições de operação do Sistema Hidráulico Paraíba do Sul



Data	Aflu (m ³ /s)	Deflu (m ³ /s)	V.U. (%)
17/12/22	20	4	33,67
18/12/22	15	4	33,71
19/12/22	15	4	33,76
20/12/22	20	4	33,85
21/12/22	24	4	34,00

Data	Transferência (m ³ /s)
17/12/2022	7,37
18/12/2022	7,37
19/12/2022	7,24
20/12/2022	7,36
21/12/2022	7,37

Saiba mais sobre a transposição no boletim de monitoramento do Sistema Cantareira.

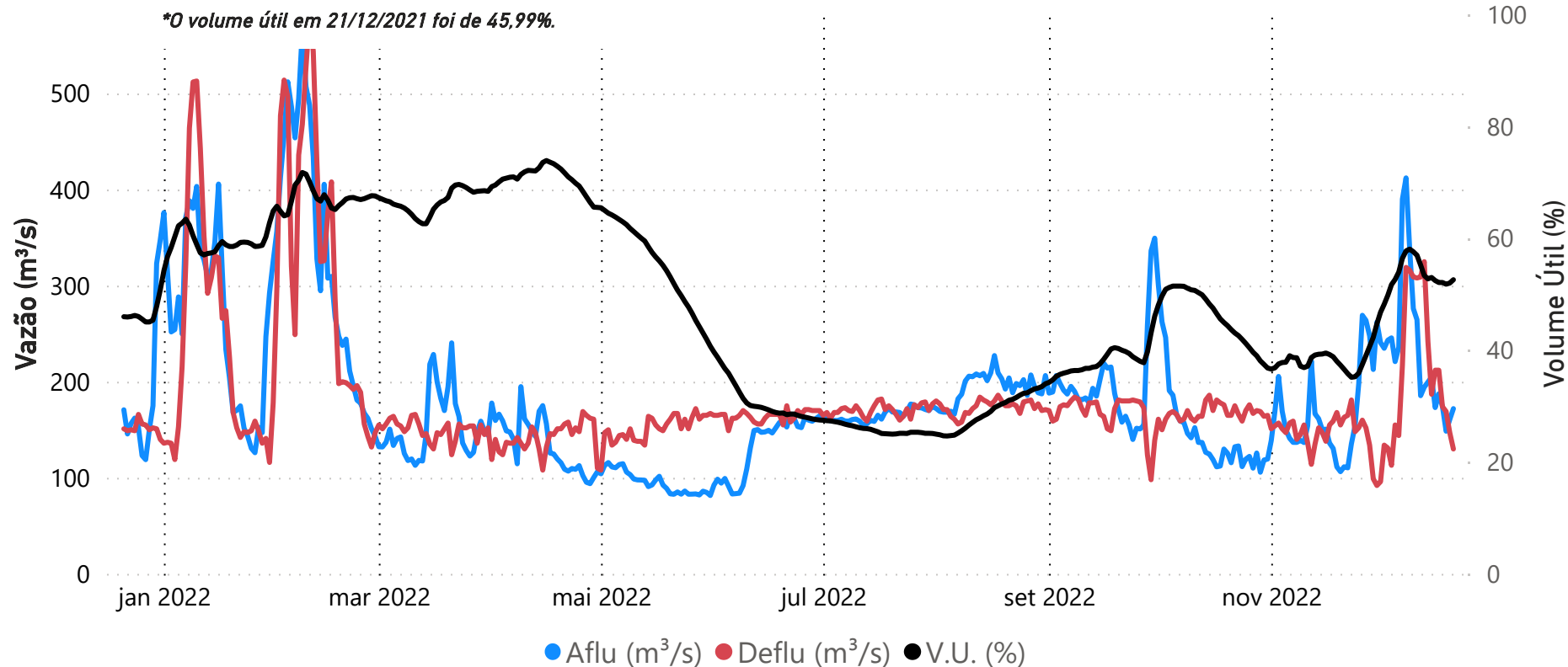
Vazões Naturais Médias Mensais e Relação com a Vazão Média de Longo Termo - MLT

Ano	Mês	Mensal (m ³ /s)	MLT (%)
2021	dezembro	23	69%
2022	janeiro	41	93%
2022	fevereiro	42	90%
2022	março	29	64%
2022	abril	18	55%
2022	maio	14	55%
2022	junho	15	65%
2022	julho	12	62%
2022	agosto	10	60%
2022	setembro	16	93%
2022	outubro	16	79%
2022	novembro	25	110%
2022	dezembro	29	88%

Vazões Naturais Médias Mensais - Jaguari (m³/s) - Histórico (1931-2021)

Vazões	Janeiro	Fevereiro	Março	Abril	Mai	Junho	Julho	Agosto	Setembro	Outubro	Novembro	Dezembro
max(1931 - 2021)	101	111	101	58	52	76	44	32	53	39	44	74
med(1931 - 2021)	44	47	45	32	26	23	19	17	17	20	23	33
min(1931 - 2021)	9	10	19	12	10	10	9	8	8	5	11	13

UHE Funil



Data	Aflu (m³/s)	Deflu (m³/s)	V.U. (%)
17/12/22	187	212	52,11
18/12/22	174	174	52,11
19/12/22	149	169	51,81
20/12/22	161	147	52,01
21/12/22	172	130	52,61

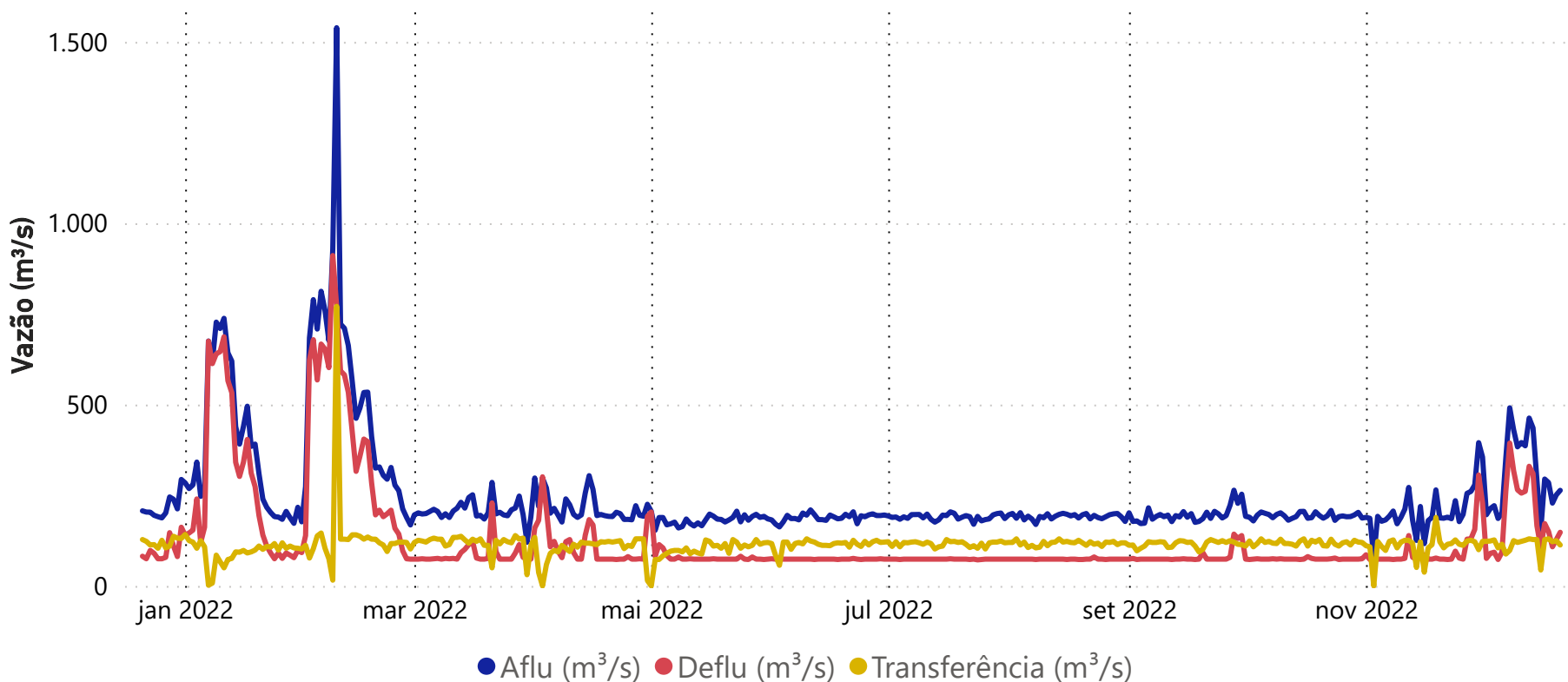
Vazões Naturais Médias Mensais e Relação com a Vazão Média de Longo Termo - MLT

Ano	Mês	Mensal (m³/s)	MLT (%)
2021	dezembro	233	88%
2022	janeiro	388	104%
2022	fevereiro	489	125%
2022	março	219	58%
2022	abril	229	86%
2022	maio	159	85%
2022	junho	119	73%
2022	julho	88	64%
2022	agosto	90	76%
2022	setembro	104	86%
2022	outubro	159	109%
2022	novembro	181	99%
2022	dezembro	340	128%

Vazões Naturais Médias Mensais - Funil (m³/s) - Histórico (1931-2021)

Vazões	Janeiro	Fevereiro	Março	Abril	Maio	Junho	Julho	Agosto	Setembro	Outubro	Novembro	Dezembro
max(1931 - 2021)	754	777	871	517	344	633	334	247	423	352	347	539
med(1931 - 2021)	374	393	380	267	187	164	138	118	122	146	184	266
min(1931 - 2021)	93	89	130	138	89	81	76	53	58	50	79	111

Santa Cecília



Data	Aflu (m³/s)	Deflu (m³/s)	Transferência (m³/s)
17/12/22	295	172	128
18/12/22	285	150	130
19/12/22	229	108	122
20/12/22	251	128	125
21/12/22	264	148	113

Vazões Naturais Médias Mensais e Relação com a Vazão Média de Longo Termo - MLT

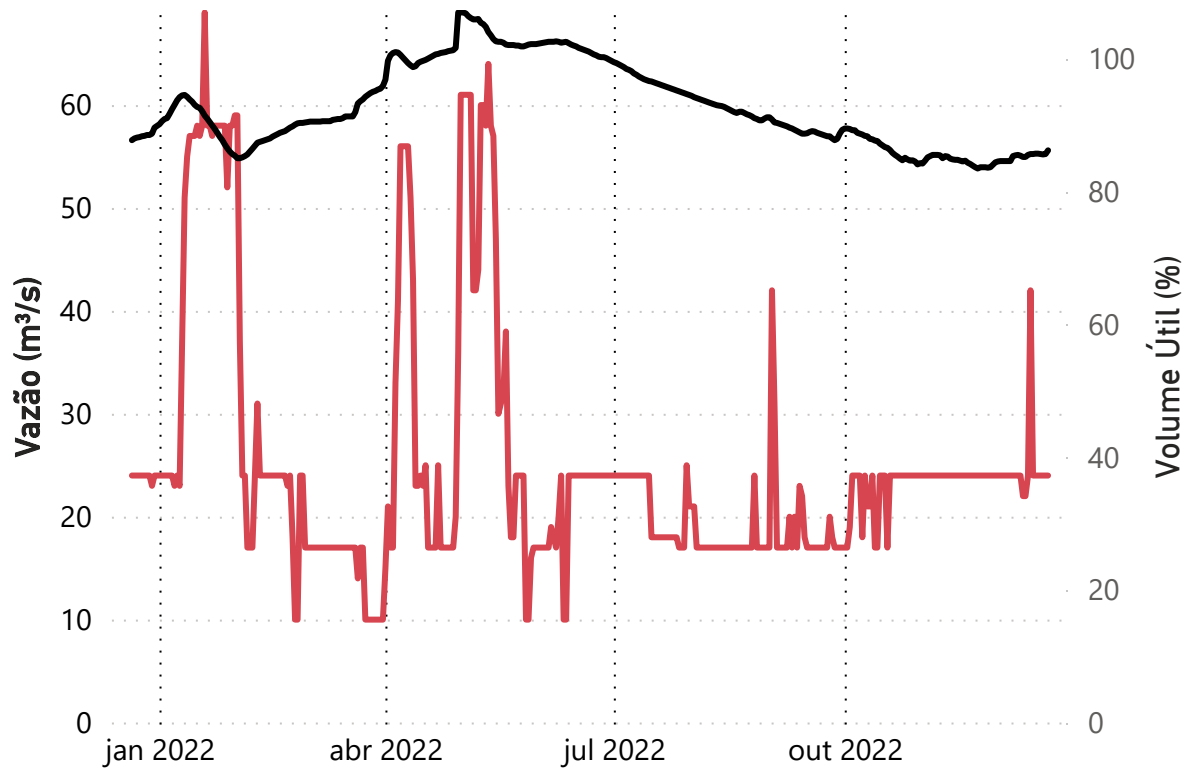
Ano	Mês	Mensal (m³/s)	MLT (%)
2021	dezembro	291	84%
2022	janeiro	522	106%
2022	fevereiro	710	140%
2022	março	276	57%
2022	abril	307	91%
2022	maio	193	81%
2022	junho	145	71%
2022	julho	109	64%
2022	agosto	110	75%
2022	setembro	125	83%
2022	outubro	193	107%
2022	novembro	224	94%
2022	dezembro	451	130%

Vazões Naturais Médias Mensais - Santa Cecília (m³/s) - Histórico (1931-2021)

Vazões	Janeiro	Fevereiro	Março	Abril	Maio	Junho	Julho	Agosto	Setembro	Outubro	Novembro	Dezembro
max(1931 - 2021)	984	1065	1148	640	408	731	408	303	504	457	468	678
med(1931 - 2021)	491	508	487	337	237	205	170	146	150	181	238	348
min(1931 - 2021)	131	124	183	175	122	116	89	66	72	88	119	143

Acompanhamento do Sistema Hidráulico Paraíba do Sul

Lajes



● Deflu (m³/s) ● V.U. (%)

Data	Deflu (m³/s)	V.U. (%)
17/12/22	24	85,74
18/12/22	24	85,68
19/12/22	24	85,62
20/12/22	24	85,68
21/12/22	24	86,24

UHE Pereira Passos - Defluência (m³/s)



Data	Deflu (m³/s)
17/12/22	395
18/12/22	383
19/12/22	385
20/12/22	406
21/12/22	407

Saiba mais sobre as condições de operação do Sistema Hidráulico Paraíba do Sul

*Dados brutos sujeitos a posterior consolidação