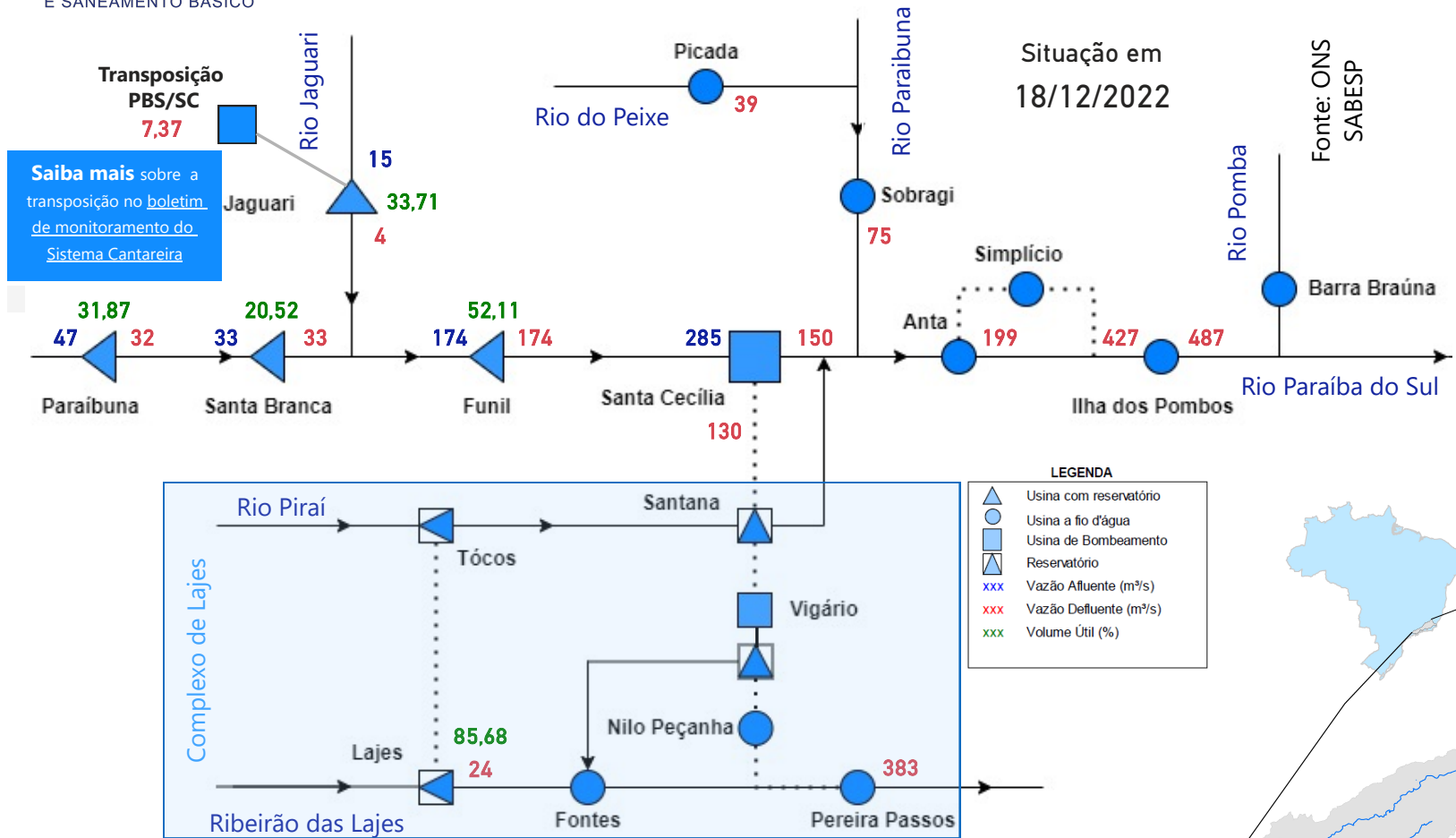


Acompanhamento do Sistema Hidráulico Paraíba do Sul

Data do boletim
19/12/2022



Saiba mais sobre a transposição no [boletim de monitoramento do Sistema Cantareira](#)

Saiba mais sobre os termos técnicos da operação dos reservatórios no [Glossário do Sistema de Acompanhamento de Reservatórios - SAR da ANA](#)

Reservatório Equivalente em 18/12/2022

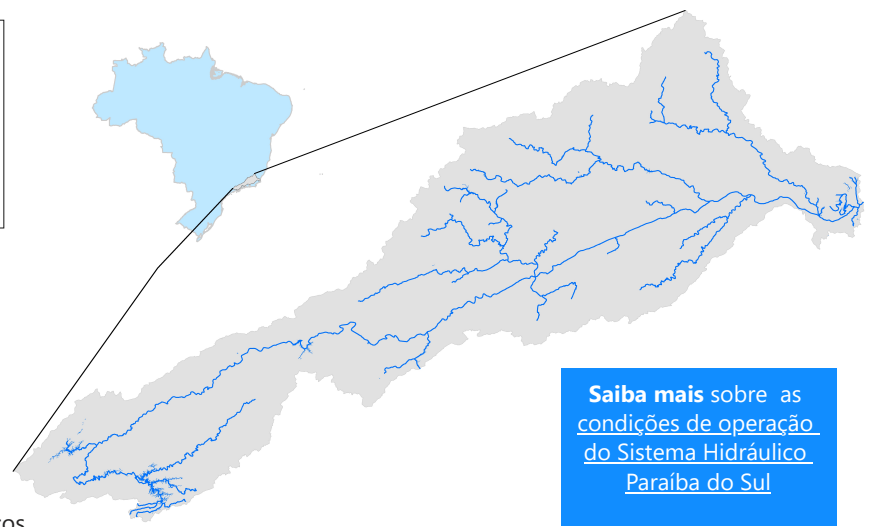
Volume Útil (%)	Volume Útil (hm³)
34,23	1.447,43

Vazão natural mensal de dezembro de 2022

Aproveitamento	Mensal (m³/s)	MLT (%)
Paraibuna	97	125%
Santa Branca	112	127%
Jaguari	31	93%
Funil	356	134%
Santa Cecília	473	136%

LEGENDA

- ▲ Usina com reservatório
- Usina a fio d'água
- Usina de Bombeamento
- ▭ Reservatório
- xxx Vazão Afluente (m³/s)
- xxx Vazão Defluente (m³/s)
- xxx Volume Útil (%)



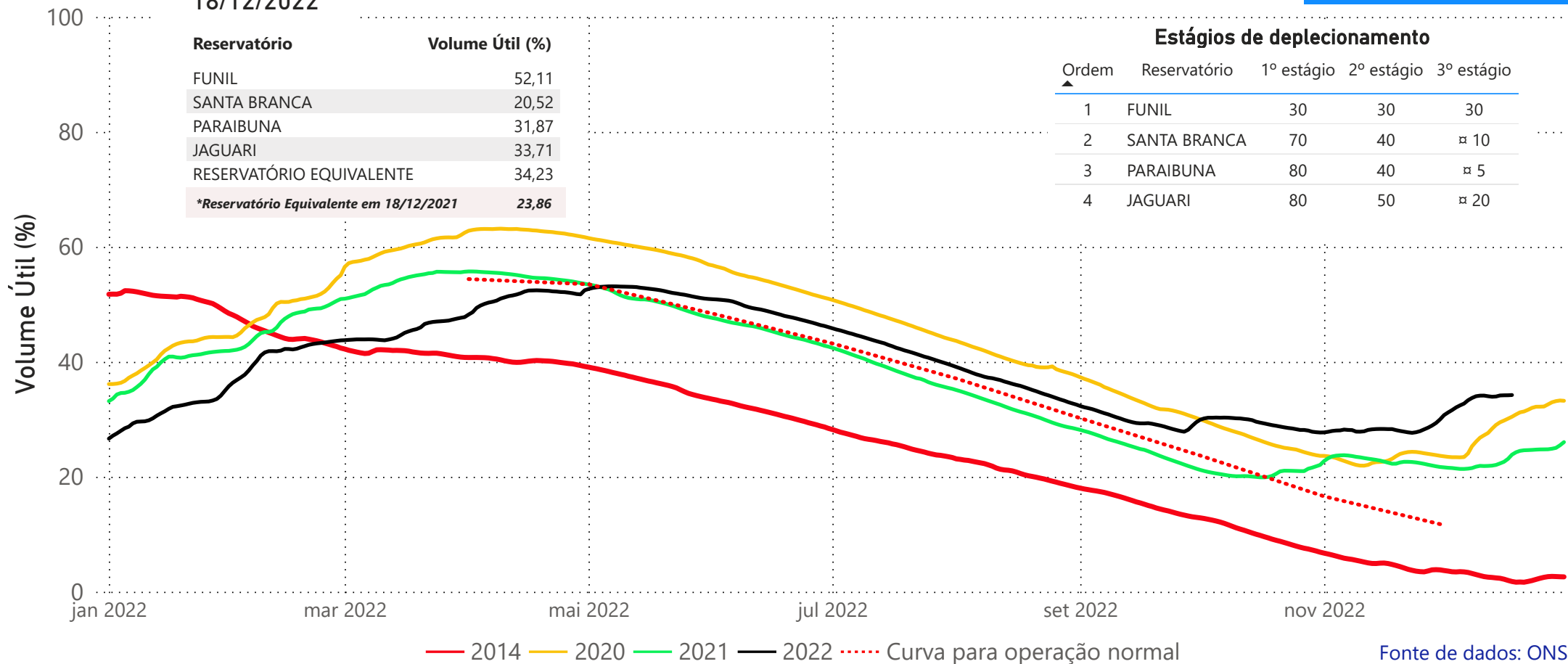
Saiba mais sobre as [condições de operação do Sistema Hidráulico Paraíba do Sul](#)

*Dados brutos sujeitos a posterior consolidação

Saiba mais sobre as condições de operação do Sistema Hidráulico Paraíba do Sul

Reservatório Equivalente Paraíba do Sul

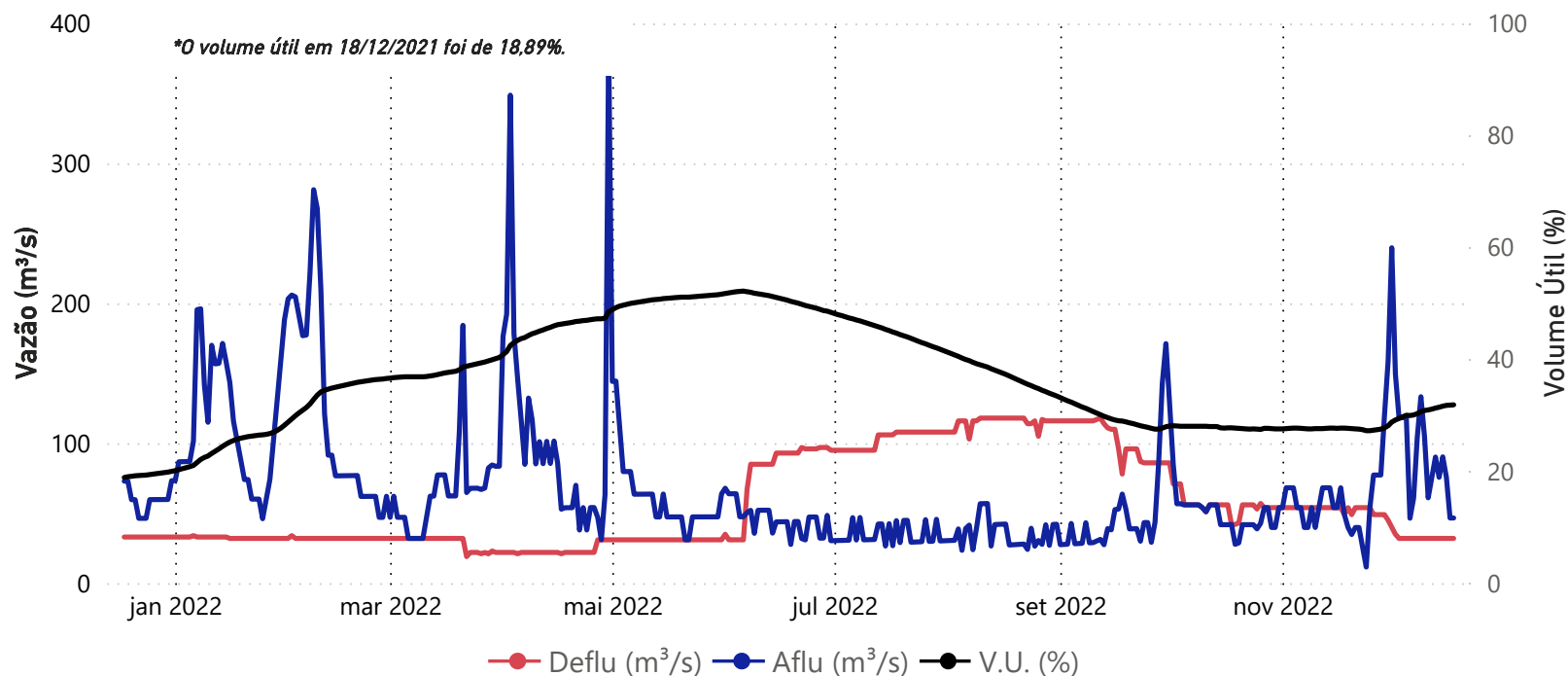
Situação em
18/12/2022



Acompanhamento do Sistema Hidráulico Paraíba do Sul

Saiba mais sobre as condições de operação do Sistema Hidráulico Paraíba do Sul

UHE Paraibuna



Data	Aflu (m³/s)	Deflu (m³/s)	V.U. (%)
14/12/22	76	32	31,44
15/12/22	90	32	31,63
16/12/22	76	32	31,77
17/12/22	47	32	31,82
18/12/22	47	32	31,87

Vazões Naturais Médias Mensais e Relação com a Vazão Média de Longo Termo - MLT

Ano	Mês	Mensal (m³/s)	MLT %
2021	dezembro	59	76%
2022	janeiro	113	108%
2022	fevereiro	122	111%
2022	março	66	66%
2022	abril	109	140%
2022	maio	66	110%
2022	junho	50	93%
2022	julho	39	83%
2022	agosto	35	85%
2022	setembro	42	94%
2022	outubro	48	96%
2022	novembro	57	98%
2022	dezembro	97	125%

Vazões Naturais Médias Mensais - Paraibuna (m³/s) - Histórico (1931-2021)

Vazões (m³/s)	Janeiro	Fevereiro	Março	Abril	Maio	Junho	Julho	Agosto	Setembro	Outubro	Novembro	Dezembro
max(1931 - 2021)	262	276	225	148	108	152	94	72	132	92	115	192
med(1931 - 2021)	105	110	101	78	60	54	47	42	44	50	58	78
min(1931 - 2021)	35	29	49	41	33	28	28	21	21	22	27	34

*Dados brutos sujeitos a posterior consolidação

Saiba mais sobre as condições de operação do Sistema Hidráulico Paraíba do Sul

UHE Santa Branca



Data	Aflu (m³/s)	Deflu (m³/s)	V.U. (%)
14/12/22	37	33	20,27
15/12/22	36	33	20,36
16/12/22	36	34	20,41
17/12/22	38	34	20,52
18/12/22	33	33	20,52

Vazões Naturais Médias Mensais e Relação com a Vazão Média de Longo Termo - MLT

Ano	Mês	Mensal (m³/s)	MLT (%)
2021	dezembro	75	85%
2022	janeiro	134	112%
2022	fevereiro	150	119%
2022	março	77	67%
2022	abril	116	131%
2022	maio	75	109%
2022	junho	55	89%
2022	julho	42	78%
2022	agosto	39	83%
2022	setembro	47	93%
2022	outubro	56	98%
2022	novembro	64	97%
2022	dezembro	112	127%

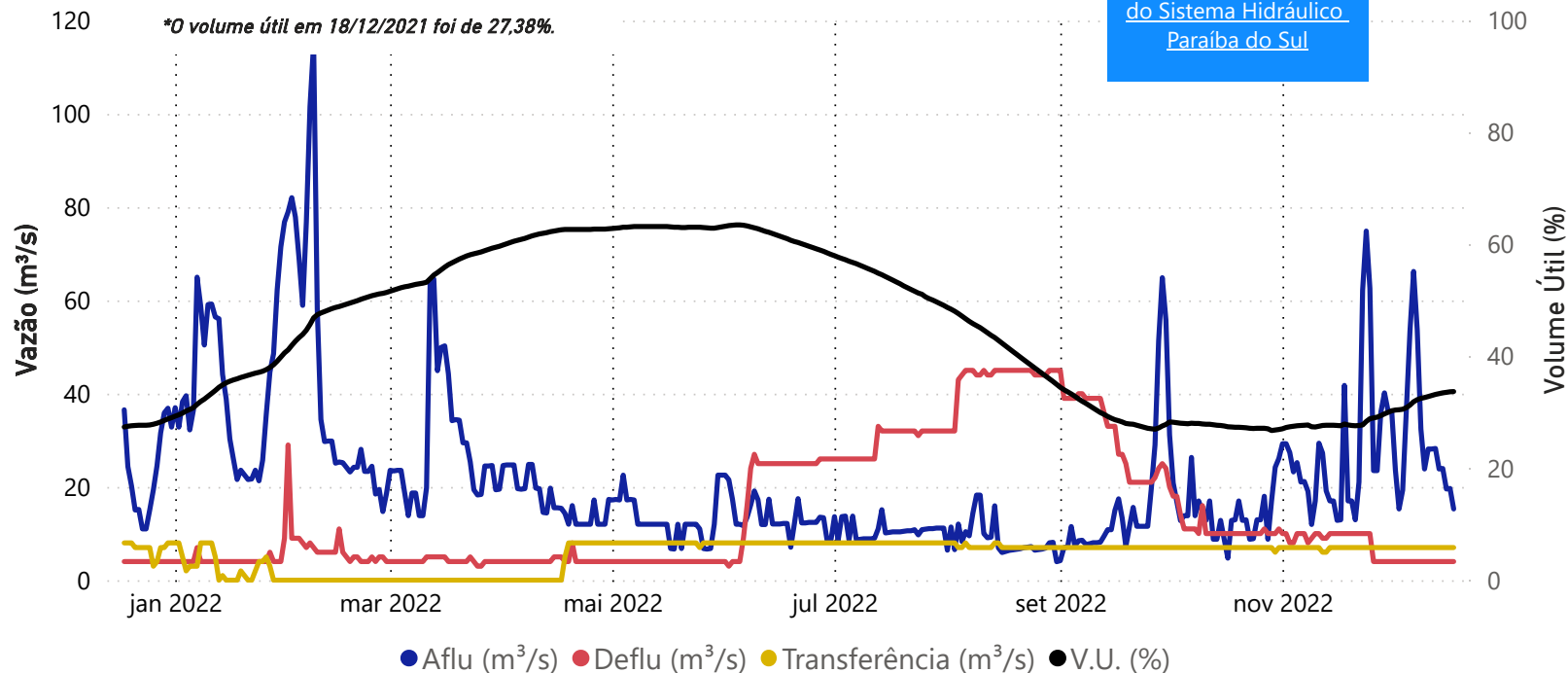
Vazões Naturais Médias Mensais - Santa Branca (m³/s) - Histórico (1931-2021)

Vazões	Janeiro	Fevereiro	Março	Abril	Maio	Junho	Julho	Agosto	Setembro	Outubro	Novembro	Dezembro
min(1931 - 2021)	39	34	54	49	39	33	32	23	23	24	31	39
med(1931 - 2021)	120	127	115	88	69	62	53	47	50	57	66	88
max(1931 - 2021)	298	298	253	169	123	195	108	83	148	104	120	217

Acompanhamento do Sistema Hidráulico Paraíba do Sul

Fonte de dados: ONS e
SABESP

UHE Jaguari



Saiba mais sobre as condições de operação do Sistema Hidráulico Paraíba do Sul

Data	Aflu (m³/s)	Deflu (m³/s)	V.U. (%)
14/12/22	24	4	33,34
15/12/22	24	4	33,48
16/12/22	20	4	33,57
17/12/22	20	4	33,67
18/12/22	15	4	33,71

Data	Transferência (m³/s)
14/12/2022	7,37
15/12/2022	7,38
16/12/2022	7,37
17/12/2022	7,37
18/12/2022	7,37

Saiba mais sobre a transposição no boletim de monitoramento do Sistema Cantareira.

Vazões Naturais Médias Mensais e Relação com a Vazão Média de Longo Termo - MLT

Ano	Mês	Mensal (m³/s)	MLT (%)
2021	dezembro	23	71%
2022	janeiro	41	93%
2022	fevereiro	42	90%
2022	março	29	64%
2022	abril	18	55%
2022	maio	14	55%
2022	junho	15	65%
2022	julho	12	62%
2022	agosto	10	60%
2022	setembro	16	93%
2022	outubro	16	79%
2022	novembro	25	110%
2022	dezembro	31	93%

Vazões Naturais Médias Mensais - Jaguari (m³/s) - Histórico (1931 - 2021)

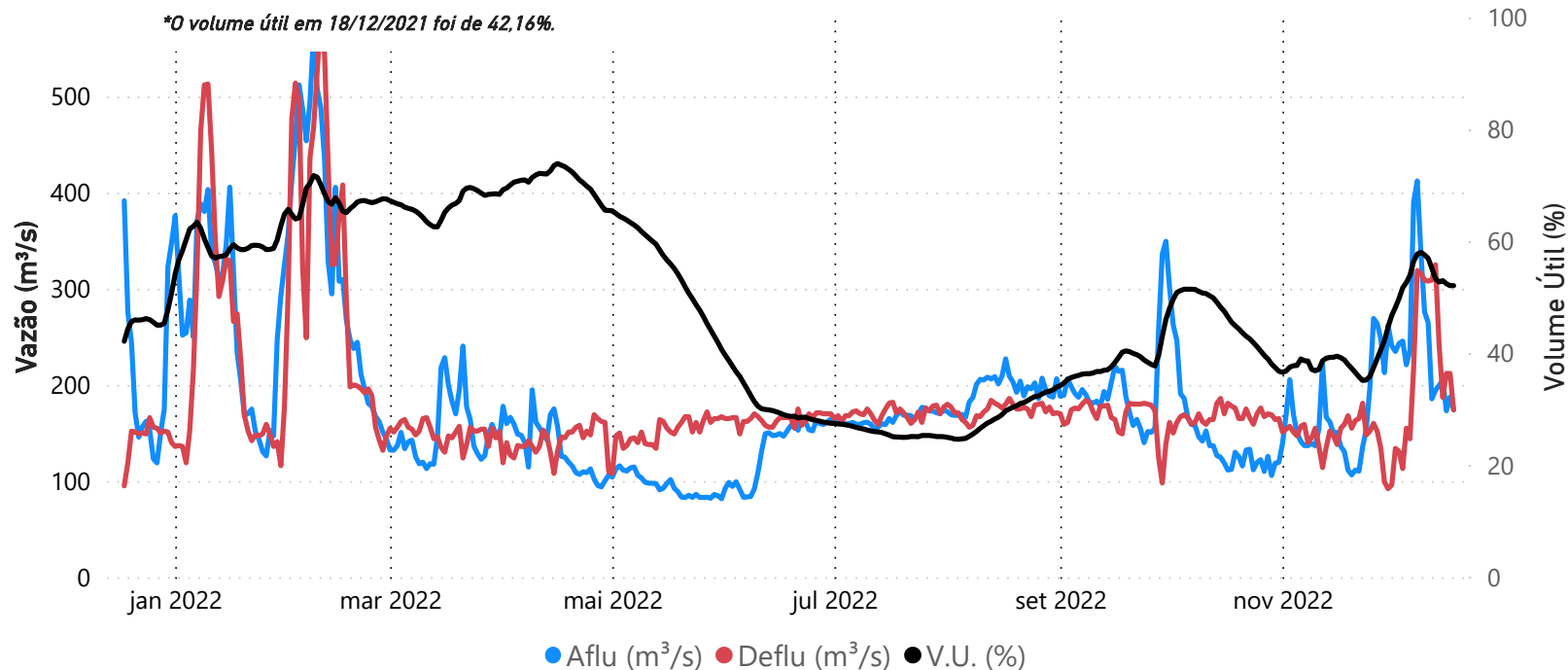
Vazões	Janeiro	Fevereiro	Março	Abril	Maio	Junho	Julho	Agosto	Setembro	Outubro	Novembro	Dezembro
max(1931 - 2021)	101	111	101	58	52	76	44	32	53	39	44	74
med(1931 - 2021)	44	47	45	32	26	23	19	17	17	20	23	33
min(1931 - 2021)	9	10	19	12	10	10	9	8	8	5	11	13

Superintendência de Operações e Eventos Críticos
Coordenação de Operação de Reservatórios e Sistemas Hídricos

*Dados brutos sujeitos a posterior consolidação

Saiba mais sobre as condições de operação do Sistema Hidráulico Paraíba do Sul

UHE Funil



Data	Aflu (m³/s)	Deflu (m³/s)	V.U. (%)
14/12/22	200	242	52,76
15/12/22	205	187	53,01
16/12/22	173	212	52,46
17/12/22	187	212	52,11
18/12/22	174	174	52,11

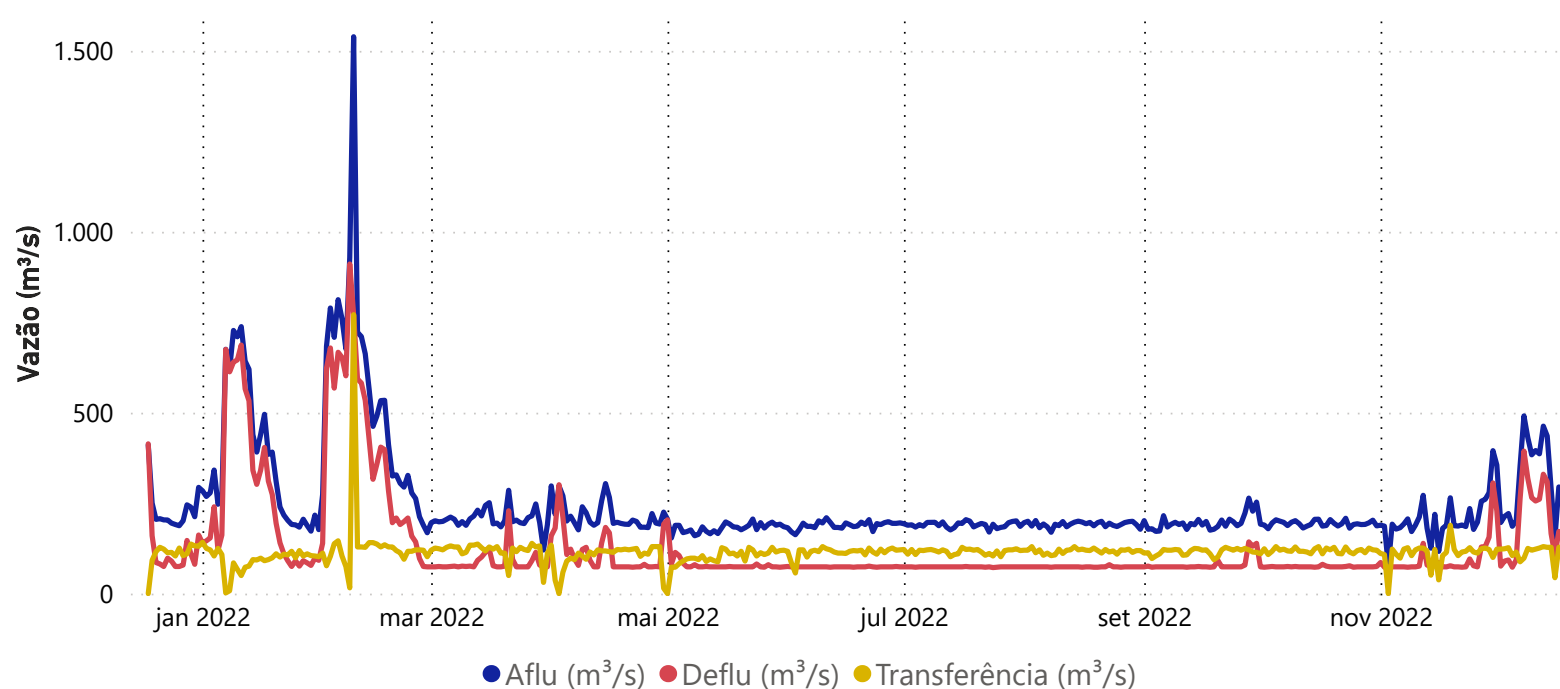
Vazões Naturais Médias Mensais e Relação com a Vazão Média de Longo Termo - MLT

Ano	Mês	Mensal (m³/s)	MLT (%)
2021	dezembro	263	99%
2022	janeiro	388	104%
2022	fevereiro	489	125%
2022	março	219	58%
2022	abril	229	86%
2022	maio	159	85%
2022	junho	119	73%
2022	julho	88	64%
2022	agosto	90	76%
2022	setembro	104	86%
2022	outubro	159	109%
2022	novembro	181	99%
2022	dezembro	356	134%

Vazões Naturais Médias Mensais - Funil (m³/s) - Histórico (1931-2021)

Vazões	Janeiro	Fevereiro	Março	Abril	Mai	Junho	Julho	Agosto	Setembro	Outubro	Novembro	Dezembro
max(1931 - 2021)	754	777	871	517	344	633	334	247	423	352	347	539
med(1931 - 2021)	374	393	380	267	187	164	138	118	122	146	184	266
min(1931 - 2021)	93	89	130	138	89	81	76	53	58	50	79	111

Santa Cecília



Data	Aflu (m³/s)	Deflu (m³/s)	Transferência (m³/s)
14/12/22	436	310	128
15/12/22	292	166	128
16/12/22	155	106	44
17/12/22	295	172	128
18/12/22	285	150	130

Vazões Naturais Médias Mensais e Relação com a Vazão Média de Longo Termo - MLT

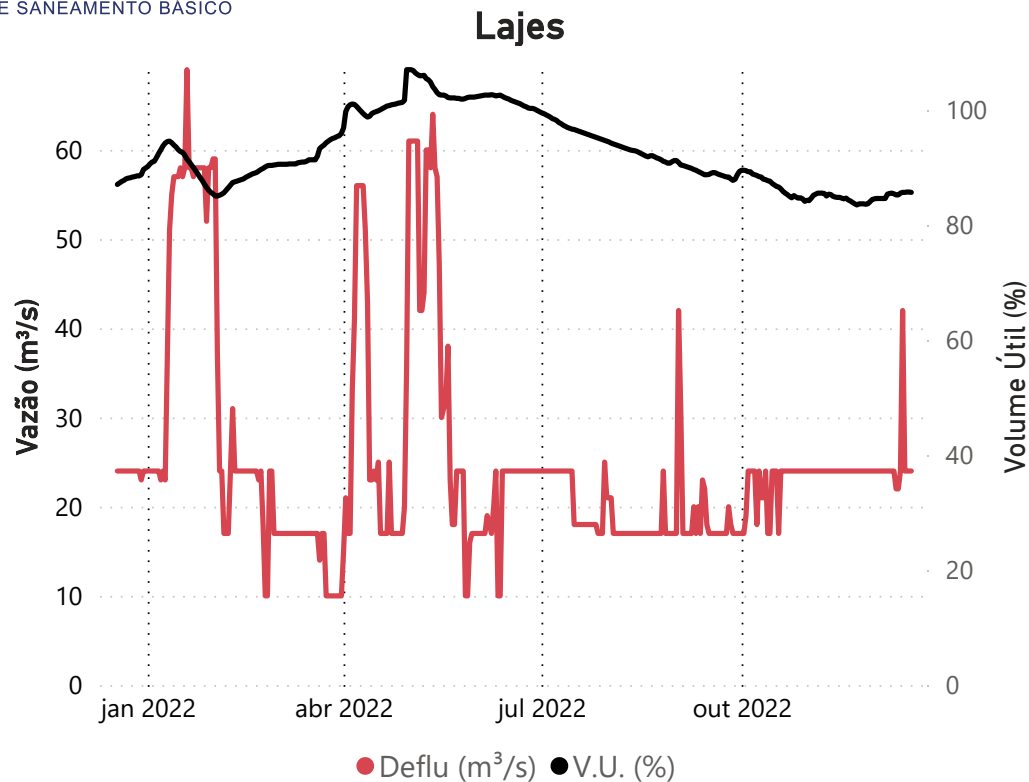
Ano	Mês	Mensal (m³/s)	MLT (%)
2021	dezembro	347	100%
2022	janeiro	522	106%
2022	fevereiro	710	140%
2022	março	276	57%
2022	abril	307	91%
2022	maio	193	81%
2022	junho	145	71%
2022	julho	109	64%
2022	agosto	110	75%
2022	setembro	125	83%
2022	outubro	193	107%
2022	novembro	224	94%
2022	dezembro	473	136%

Vazões Naturais Médias Mensais - Santa Cecília (m³/s) - Histórico (1931-2021)

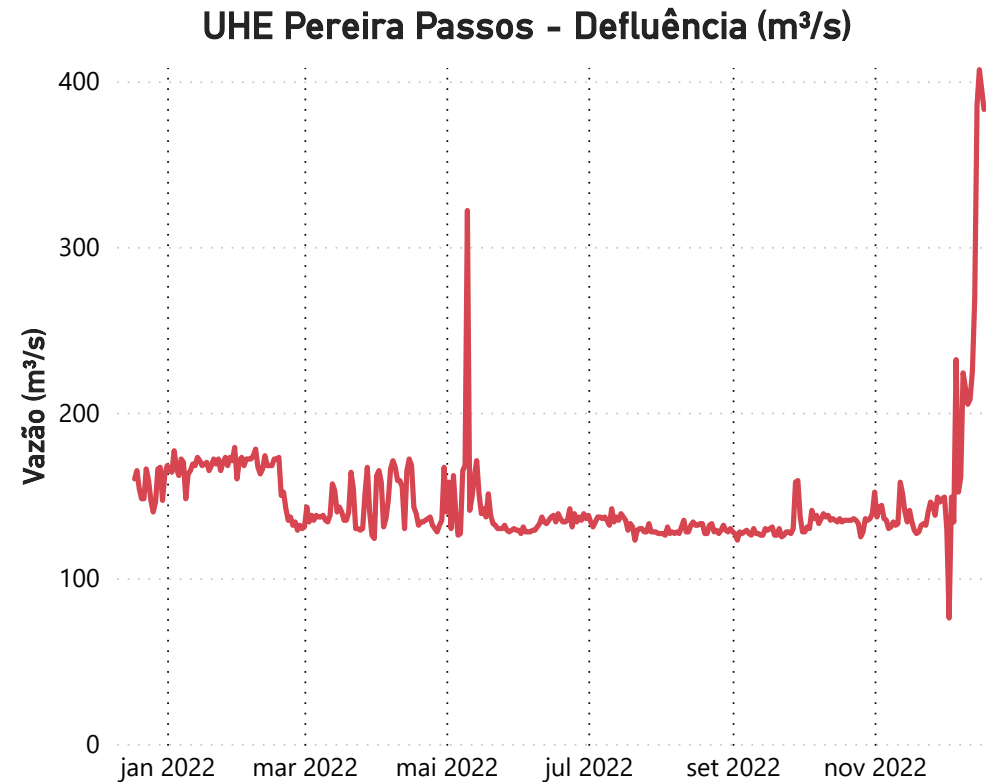
Vazões	Janeiro	Fevereiro	Março	Abril	Maio	Junho	Julho	Agosto	Setembro	Outubro	Novembro	Dezembro
max(1931 - 2021)	984	1065	1148	640	408	731	408	303	504	457	468	678
med(1931 - 2021)	491	508	487	337	237	205	170	146	150	181	238	348
min(1931 - 2021)	131	124	183	175	122	116	89	66	72	88	119	143

*Dados brutos sujeitos a posterior consolidação

Acompanhamento do Sistema Hidráulico Paraíba do Sul



Data	Deflu (m³/s)	V.U. (%)
14/12/22	42	85,68
15/12/22	24	85,68
16/12/22	24	85,74
17/12/22	24	85,74
18/12/22	24	85,68



Data	Deflu (m³/s)
14/12/22	269
15/12/22	386
16/12/22	407
17/12/22	395
18/12/22	383

*Dados brutos sujeitos a posterior consolidação

Saiba mais sobre as condições de operação do Sistema Hidráulico Paraíba do Sul