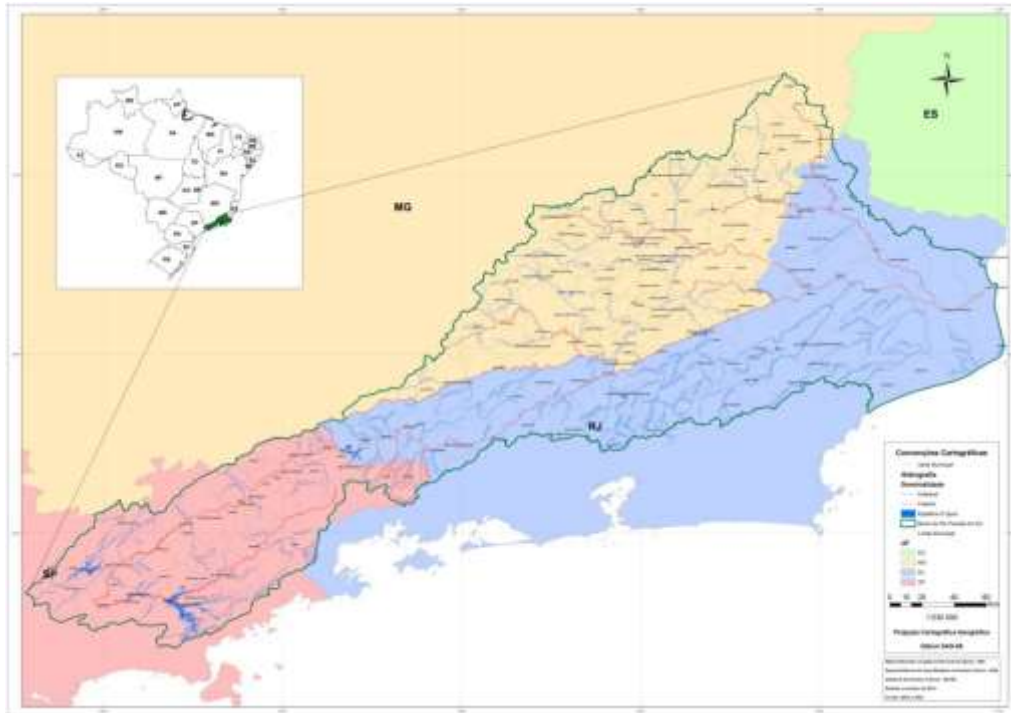


## Bacia do Rio Paraíba do Sul

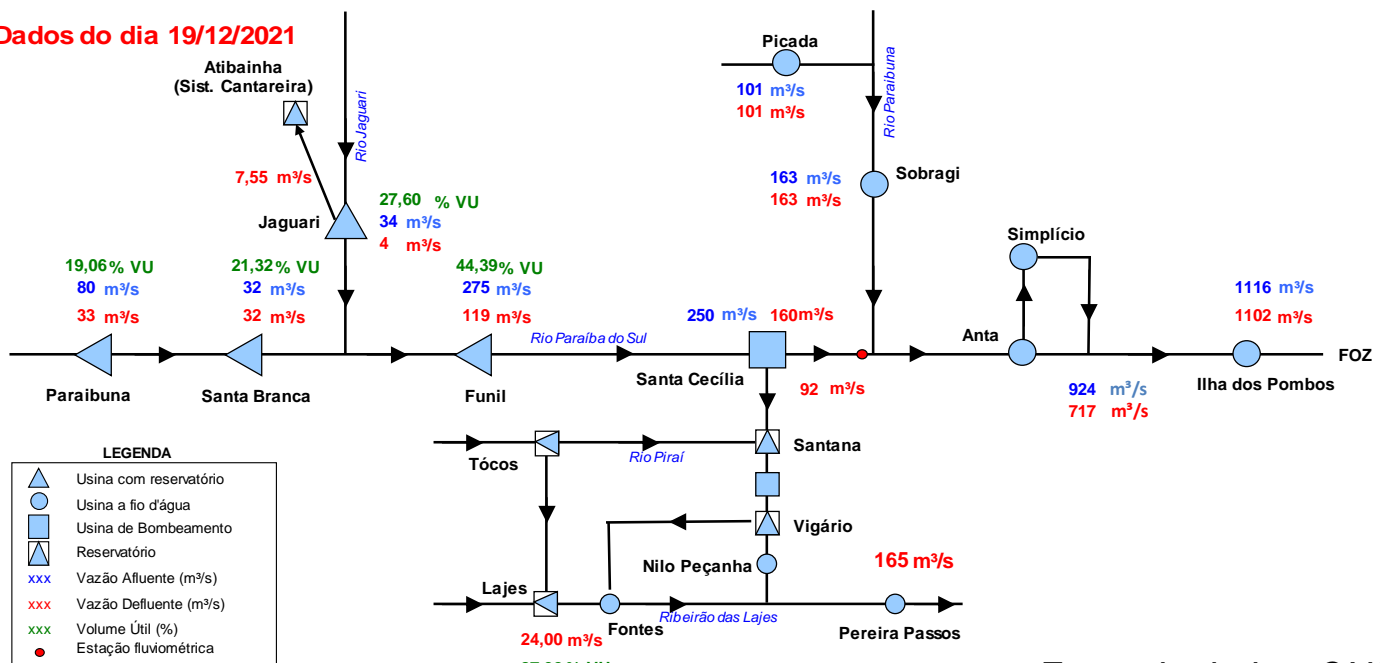
20/12/2021\*



\*Os dados utilizados para o boletim são brutos e estão sujeitos a consistência. Os dados são referentes ao dia anterior à data do boletim.

## Diagrama Esquemático de Hidrelétricas - Bacia do Rio Paraíba do Sul

Dados do dia 19/12/2021



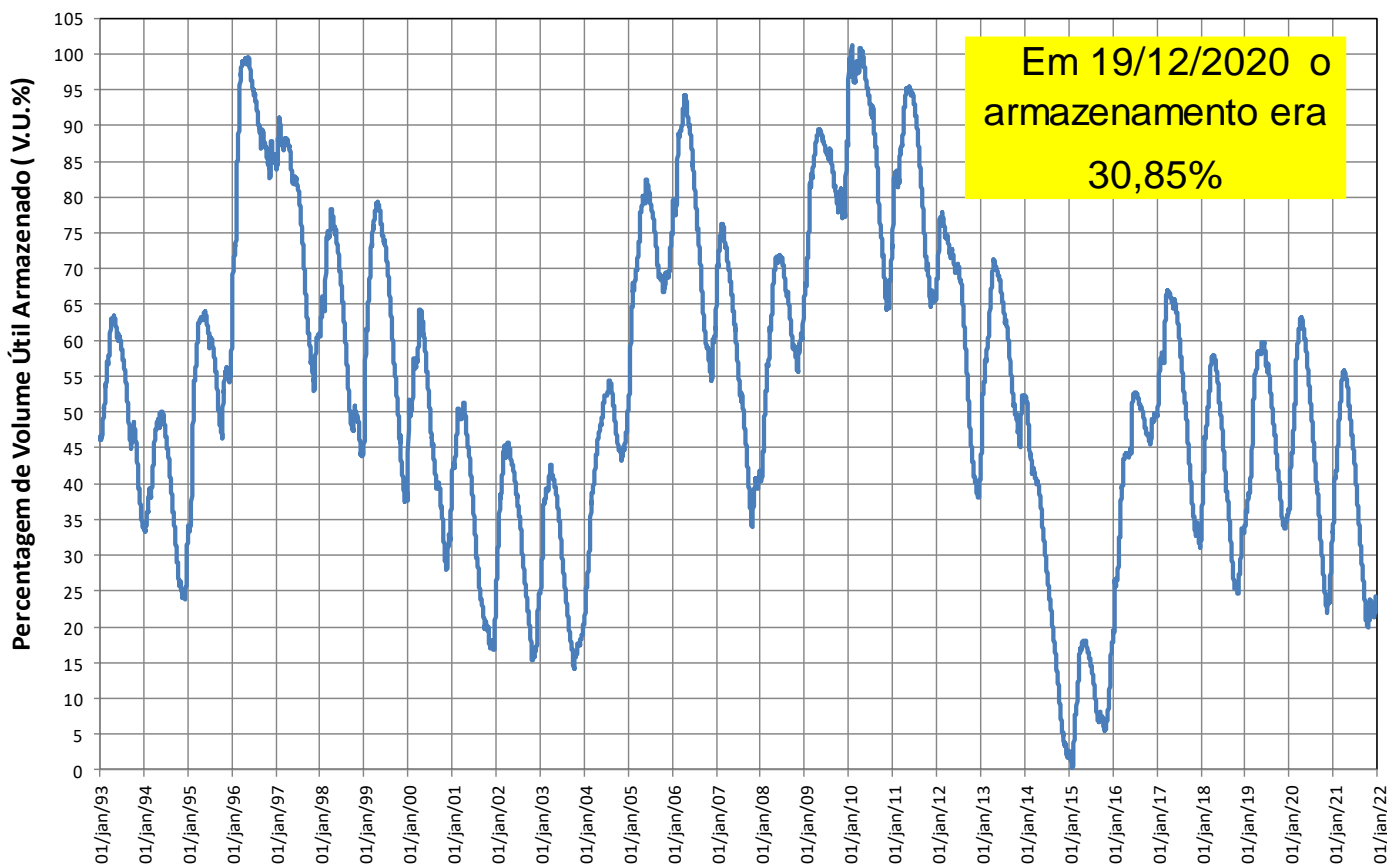
Fonte de dados: ONS

\*\*\*Vazão natural: vazão que ocorreria em um seção do rio, se não houvesse as ações antrópicas em sua bacia contribuinte, tais como usos consuntivos, regularizações de reservatórios e desvios de água.

## Situação do Reservatório Equivalente da Bacia do Rio Paraíba do Sul

RESERVATÓRIOS	Características			Situação em 19/12/2021			
	Volume Máximo (hm <sup>3</sup> )	Volume Mínimo (hm <sup>3</sup> )	Volume Útil (hm <sup>3</sup> )	Cota (m)	Vol. Acum. (hm <sup>3</sup> )	Vol. Útil Acum. (hm <sup>3</sup> )	% Vol. Útil
Paraibuna	4.731,7	2.096	2.636	699,29	2598	502,8	19,07
Santa Branca	439,0	131	308	610,19	197	65,5	21,27
Jaguari	1.235,6	443	792	610,23	662	218,7	27,60
Funil	888,3	283	605	456,38	551	268,5	44,36
<b>Reservatório Equivalente</b>	<b>7.294,7</b>	<b>2.953</b>	<b>4.342</b>		<b>4009</b>	<b>1.056</b>	<b>24,31%</b>
Lajes	445,35	0,01	445,34	413,09	389	388,88	87,32

### RESERVATÓRIO EQUIVALENTE



## Reservatórios da Bacia do Rio Paraíba do Sul

### Paraibuna

VAZÕES NATURAIS MÉDIAS MENSAIS - PARAIBUNA (m³/s) - Histórico (1931 até 2018)

Ano	Jan	Fev	Mar	Abr	Mai	Jun	Jul	Ago	Set	Out	Nov	Dez	MÉDIA
Máxima	262	276	225	148	108	152	94	72	132	92	115	192	118
Mínima	35	29	49	41	33	28	28	21	21	22	27	34	36
Média	106	111	102	78	61	54	47	42	44	50	58	78	69

VAZÕES NATURAIS MÉDIAS MENSAIS - PARAIBUNA (m³/s) - 2014\* - 2020 - 2021

Ano	Jan	Fev	Mar	Abr	Mai	Jun	Jul	Ago	Set	Out	Nov	Dez	MÉDIA
2014*	70	29	49	50	35	29	28	27	27	22	27	34	36
2020	85	123	77	44	35	35	33	35	33	35	62	102	58
2021	113	108	65	45	39	36	30	35	32	59	49	59	

RELAÇÃO ENTRE VAZÃO NATURAL MÉDIA MENSAL OBSERVADA E A VAZÃO NATURAL MÉDIA DE LONGO TERMO - PARAIBUNA (%)

Ano	Jan	Fev	Mar	Abr	Mai	Jun	Jul	Ago	Set	Out	Nov	Dez	MÉDIA
2014*	66%	26%	48%	64%	58%	54%	60%	65%	61%	44%	46%	43%	51%
2020	81%	111%	75%	56%	58%	66%	69%	85%	74%	69%	105%	130%	84%
2021	107%	98%	64%	57%	64%	67%	64%	83%	72%	117%	84%	75%	

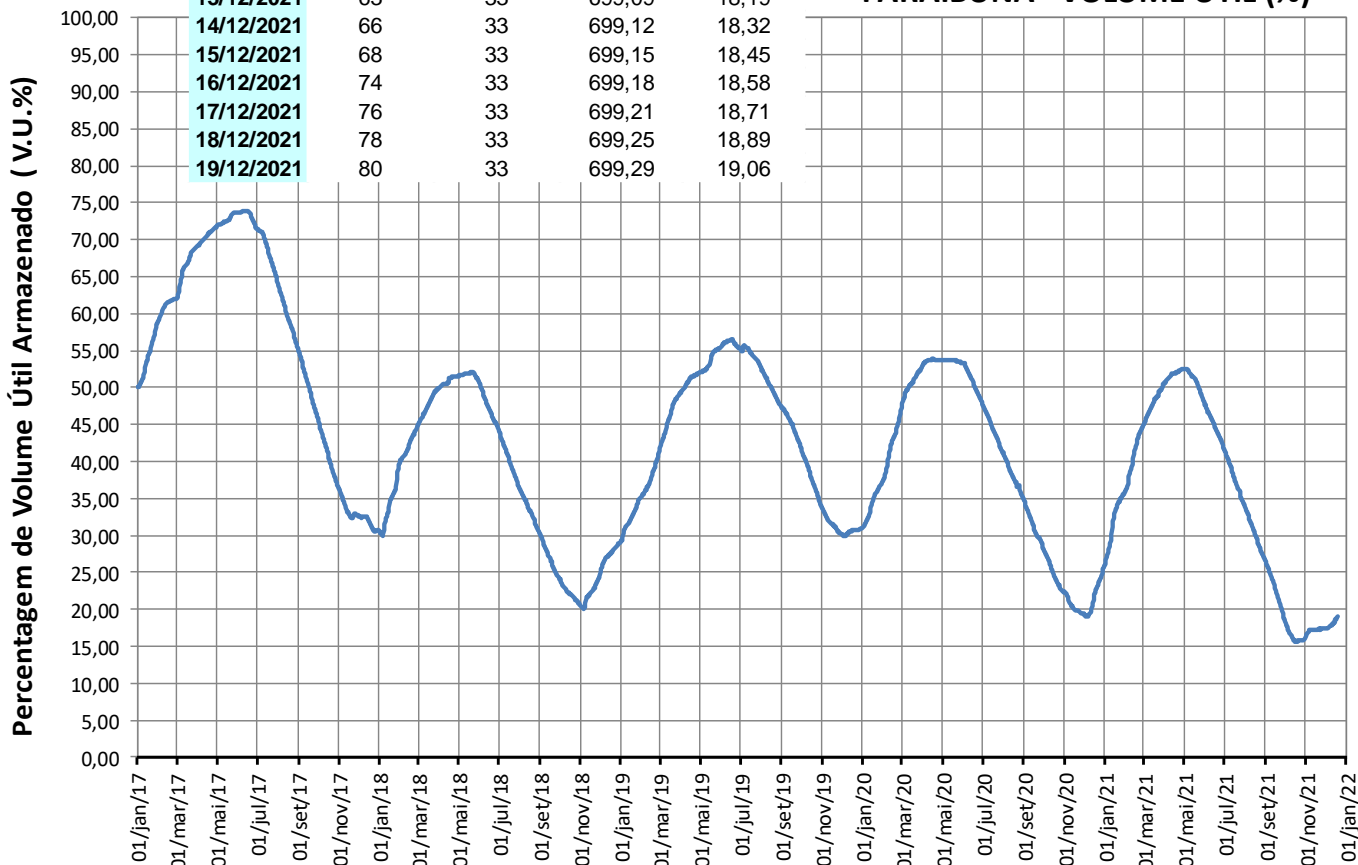
\* Ano com menor vazão anual entre 1931 e 2018.

\*\* O valor de dezembro de 2021 corresponde à média parcial até o dia 19.

### Paraibuna

Data	Vaz. Nat (m³/s)	Defluência (m³/s)	Nível (m)	Volume Útil (%)
13/12/2021	63	33	699,09	18,19
14/12/2021	66	33	699,12	18,32
15/12/2021	68	33	699,15	18,45
16/12/2021	74	33	699,18	18,58
17/12/2021	76	33	699,21	18,71
18/12/2021	78	33	699,25	18,89
19/12/2021	80	33	699,29	19,06

### PARAIBUNA - VOLUME ÚTIL (%)



## Reservatórios da Bacia do Rio Paraíba do Sul

### Santa Branca

VAZÕES NATURAIS MÉDIAS MENSAIS - SANTA BRANCA (m³/s) - Histórico (1931 até 2018)

Ano	Jan	Fev	Mar	Abr	Mai	Jun	Jul	Ago	Set	Out	Nov	Dez	MÉDIA
Máxima	298	298	253	169	123	195	108	83	148	104	120	217	130
Mínima	39	34	54	49	39	33	32	23	23	24	31	39	40
Média	120	127	115	89	69	62	54	48	50	57	67	89	79

VAZÕES NATURAIS MÉDIAS MENSAIS - SANTA BRANCA (m³/s) - 2014\* - 2020 - 2021

Ano	Jan	Fev	Mar	Abr	Mai	Jun	Jul	Ago	Set	Out	Nov	Dez	MÉDIA
2014*	78	34	54	57	39	33	32	30	30	24	31	39	40
2020	99	150	95	52	41	40	36	40	36	37	69	125	68
2021	139	130	80	52	44	41	34	38	35	67	58	71	

RELAÇÃO ENTRE VAZÃO NATURAL MÉDIA MENSAL OBSERVADA E A VAZÃO NATURAL MÉDIA DE LONGO TERMO - SANTA BRANCA (%)

Ano	Jan	Fev	Mar	Abr	Mai	Jun	Jul	Ago	Set	Out	Nov	Dez	MÉDIA
2014*	65%	27%	47%	64%	56%	53%	60%	63%	59%	42%	47%	44%	51%
2020	83%	118%	82%	59%	59%	64%	67%	84%	71%	65%	104%	141%	86%
2021	115%	103%	70%	59%	64%	66%	63%	80%	70%	117%	87%	80%	

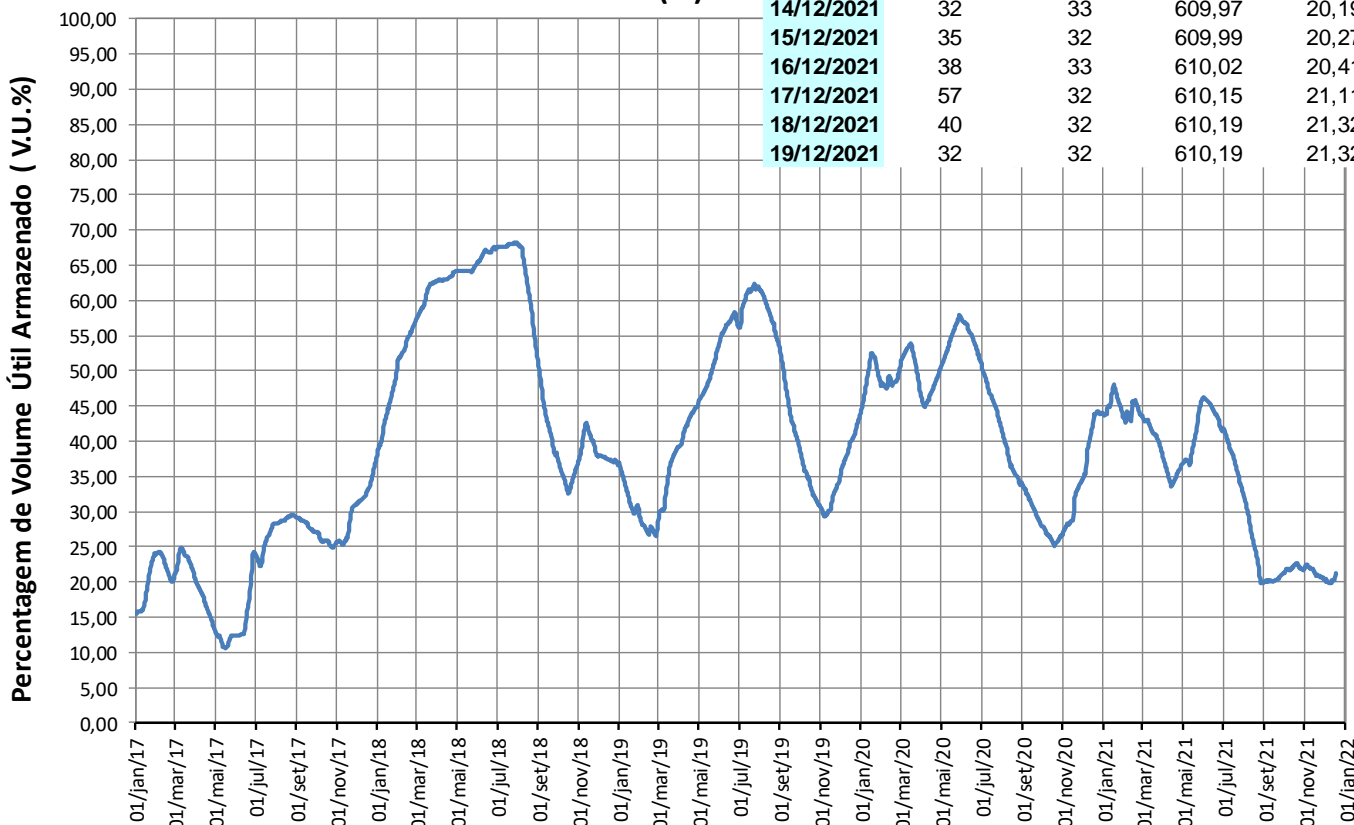
\* Ano com menor vazão anual entre 1931 e 2018.

\*\* O valor de dezembro de 2021 corresponde à média parcial até o dia 19.

### Santa Branca

Data	Afluência (m³/s)	Defluência (m³/s)	Nível (m)	Volume Útil (%)
13/12/2021	33	33	609,98	20,23
14/12/2021	32	33	609,97	20,19
15/12/2021	35	32	609,99	20,27
16/12/2021	38	33	610,02	20,41
17/12/2021	57	32	610,15	21,11
18/12/2021	40	32	610,19	21,32
19/12/2021	32	32	610,19	21,32

### SANTA BRANCA - VOLUME ÚTIL (%)



## Reservatórios da Bacia do Rio Paraíba do Sul

### Jaguari

Ano	Jan	Fev	Mar	Abr	Mai	Jun	Jul	Ago	Set	Out	Nov	Dez	MÉDIA
Máxima	101	111	101	58	52	76	44	32	53	39	44	74	52
Mínima	9	10	19	12	9	10	9	8	8	5	11	13	12
Média	45	47	45	33	26	23	19	17	18	20	23	33	29

Ano	Jan	Fev	Mar	Abr	Mai	Jun	Jul	Ago	Set	Out	Nov	Dez	MÉDIA
2014*	15	10	19	18	13	11	10	8	9	5	11	14	41%
2020	29	62	33	17	14	13	9	11	9	11	22	42	23
2021	40	40	27	21	15	13	13	12	10	20	15	20	

Ano	Jan	Fev	Mar	Abr	Mai	Jun	Jul	Ago	Set	Out	Nov	Dez	MÉDIA
2014*	34%	21%	42%	55%	50%	47%	51%	47%	51%	25%	47%	42%	41%
2020	65%	132%	74%	51%	53%	54%	48%	65%	53%	54%	96%	128%	78%
2021	89%	86%	59%	65%	56%	57%	65%	70%	58%	99%	65%	60%	

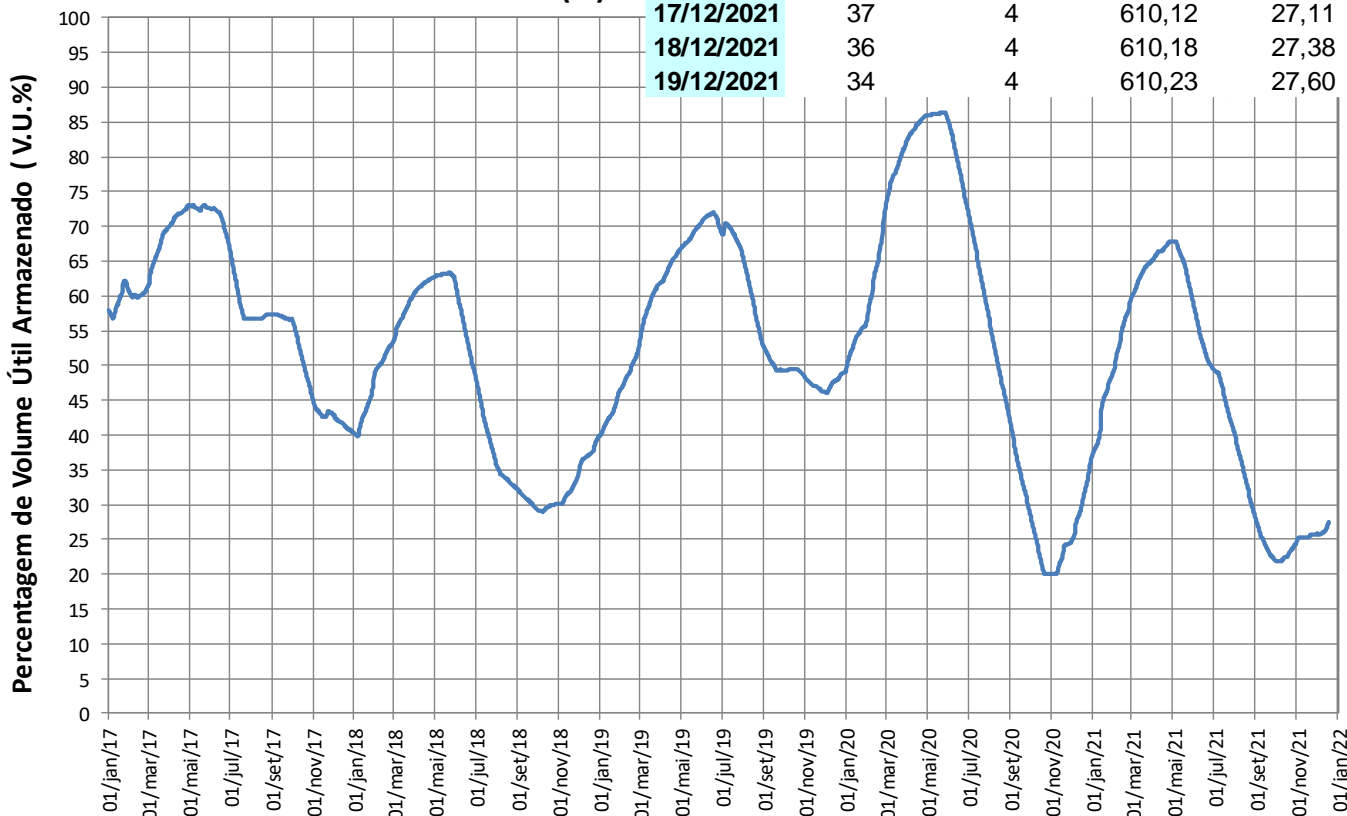
\* Ano com menor vazão anual entre 1931 e 2018.

\*\* O valor de dezembro de 2021 corresponde à média parcial até o dia 19.

### Jaguari

Data	Vaz. Nat (m³/s)	Defluência (m³/s)	Nível (m)	Volume Útil (%)
13/12/2021	19	4	609,91	26,18
14/12/2021	24	4	609,94	26,31
15/12/2021	30	4	609,99	26,53
16/12/2021	36	5	610,05	26,80
17/12/2021	37	4	610,12	27,11
18/12/2021	36	4	610,18	27,38
19/12/2021	34	4	610,23	27,60

JAGUARI - VOLUME ÚTIL (%)



## Reservatórios da Bacia do Rio Paraíba do Sul

### Funil

VAZÕES NATURAIS MÉDIAS MENSAIS - FUNIL (m³/s) - Histórico (1931 até 2018)													
Ano	Jan	Fev	Mar	Abr	Mai	Jun	Jul	Ago	Set	Out	Nov	Dez	MÉDIA
Máxima	754	777	871	517	344	633	334	247	423	352	347	539	403
Mínima	93	89	130	138	89	81	76	53	58	50	79	111	97
Média	376	393	382	270	188	165	139	119	123	147	185	266	229

VAZÕES NATURAIS MÉDIAS MENSAIS - FUNIL (m³/s) - 2014* - 2020 - 2021													
Ano	Jan	Fev	Mar	Abr	Mai	Jun	Jul	Ago	Set	Out	Nov	Dez	MÉDIA
2014*	177	89	130	142	89	81	77	70	64	50	79	111	97
2020	274	475	325	156	109	96	85	100	78	76	170	393	195
2021	453	394	268	152	115	105	83	86	79	167	167	208	

RELAÇÃO ENTRE VAZÃO NATURAL MÉDIA MENSAL OBSERVADA E A VAZÃO NATURAL MÉDIA DE LONGO TERMO - FUNIL (%)													
Ano	Jan	Fev	Mar	Abr	Mai	Jun	Jul	Ago	Set	Out	Nov	Dez	MÉDIA
2014*	47%	23%	34%	53%	47%	49%	55%	59%	52%	34%	43%	42%	42%
2020	73%	121%	85%	58%	58%	58%	61%	84%	63%	51%	92%	148%	85%
2021	121%	100%	70%	57%	61%	64%	60%	72%	64%	113%	90%	78%	

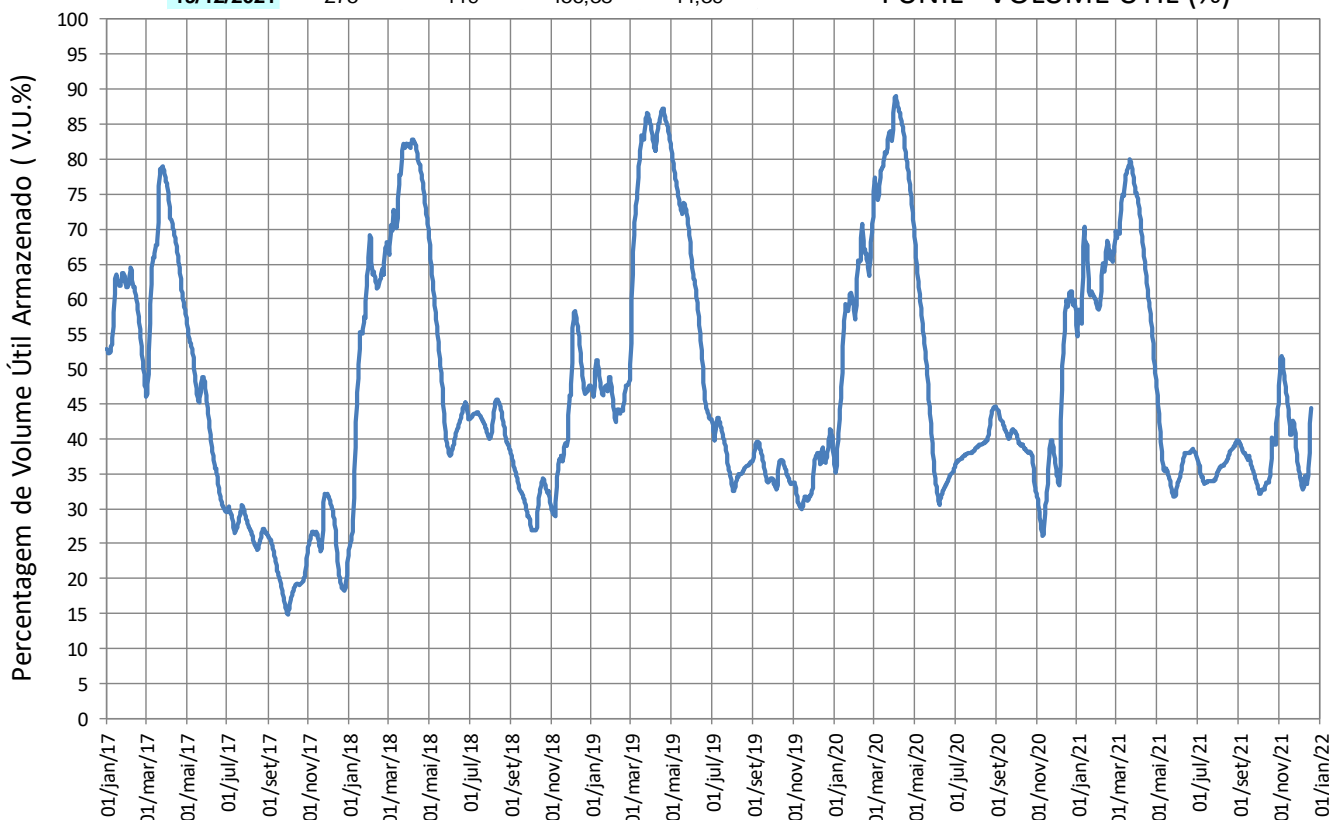
\* Ano com menor vazão anual entre 1931 e 2018.

\*\* O valor de dezembro de 2021 corresponde à média parcial até o dia 19.

### Funil

Data	Afluência (m³/s)	Defluência (m³/s)	Nível (m)	Volume Útil (%)
13/12/2021	143	155	453,96	33,61
14/12/2021	162	150	454,00	33,78
15/12/2021	198	128	454,23	34,77
16/12/2021	223	150	454,47	35,81
17/12/2021	263	114	454,96	37,93
18/12/2021	392	95	455,90	42,16
19/12/2021	275	119	456,38	44,39

FUNIL - VOLUME ÚTIL (%)



## Reservatórios da Bacia do Rio Paraíba do Sul

### Santa Cecília

VAZÕES NATURAIS MÉDIAS MENSAIS - SANTA CECÍLIA (m³/s) - Histórico (1931 até 2018)

Ano	Jan	Fev	Mar	Abr	Mai	Jun	Jul	Ago	Set	Out	Nov	Dez	MÉDIA
Máxima	984	1065	1148	640	408	731	408	303	504	457	468	678	503
Mínima	131	124	183	175	122	116	89	66	72	88	119	143	134
Média	493	510	489	341	239	207	172	147	151	182	239	347	293

VAZÕES NATURAIS MÉDIAS MENSAIS - SANTA CECÍLIA (m³/s) - 2014\* - 2020 - 2021

Ano	Jan	Fev	Mar	Abr	Mai	Jun	Jul	Ago	Set	Out	Nov	Dez	MÉDIA
2014*	218	124	183	189	122	117	107	95	96	88	120	152	134
2020	377	637	469	207	142	122	103	115	97	93	217	533	259
2021	565	455	336	187	143	130	100	104	95	220	237	276	

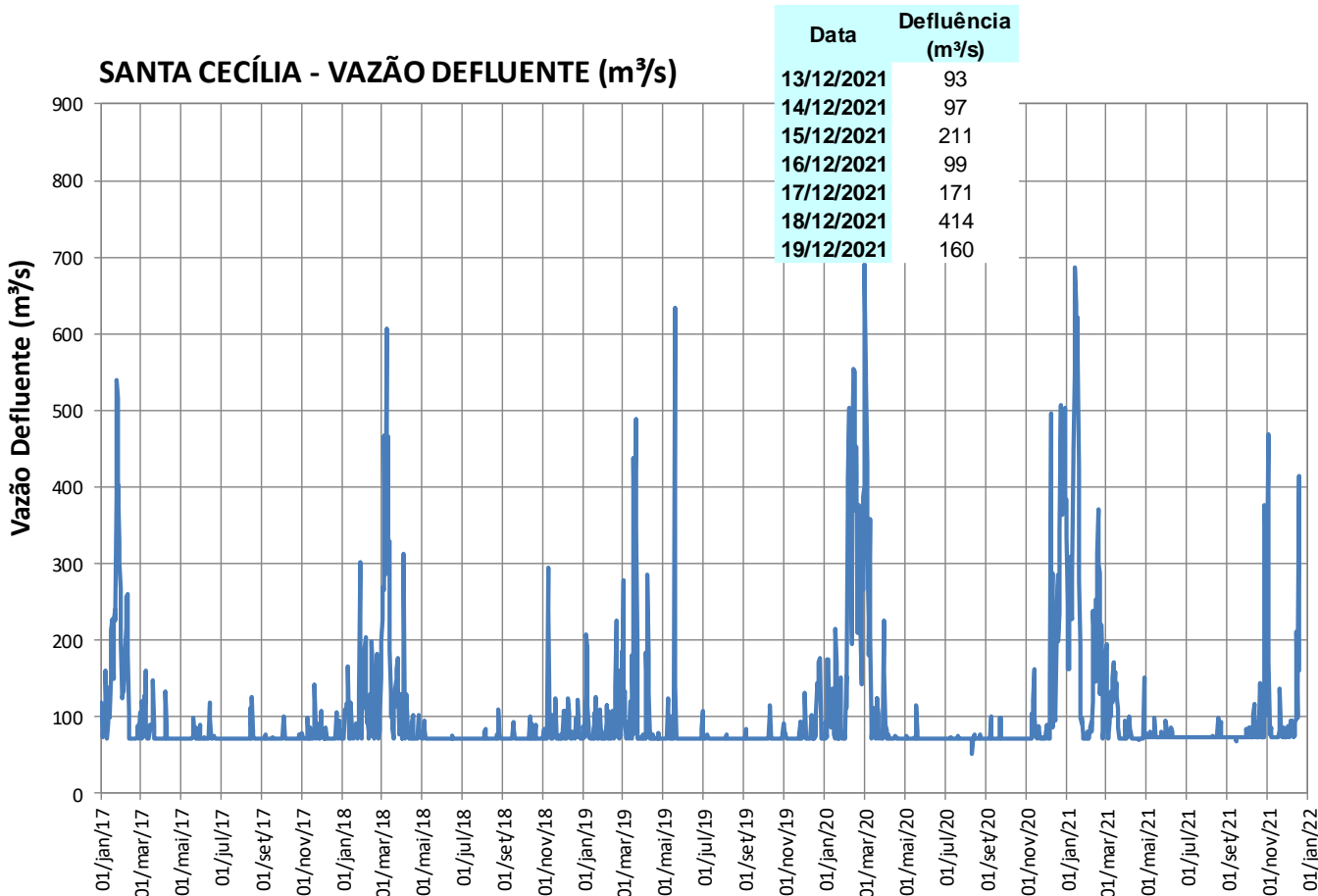
RELAÇÃO ENTRE VAZÃO NATURAL MÉDIA MENSAL OBSERVADA E A VAZÃO NATURAL MÉDIA DE LONGO TERMO - SANTA CECÍLIA (%)

Ano	Jan	Fev	Mar	Abr	Mai	Jun	Jul	Ago	Set	Out	Nov	Dez	MÉDIA
2014*	44%	24%	37%	55%	51%	56%	62%	65%	63%	48%	50%	44%	46%
2020	76%	125%	96%	61%	59%	59%	60%	78%	64%	51%	91%	153%	88%
2021	115%	89%	69%	55%	60%	63%	58%	71%	63%	121%	99%	80%	

\* Ano com menor vazão anual entre 1931 e 2018.

\*\* O valor de dezembro de 2021 corresponde à média parcial até o dia 19.

### Santa Cecília



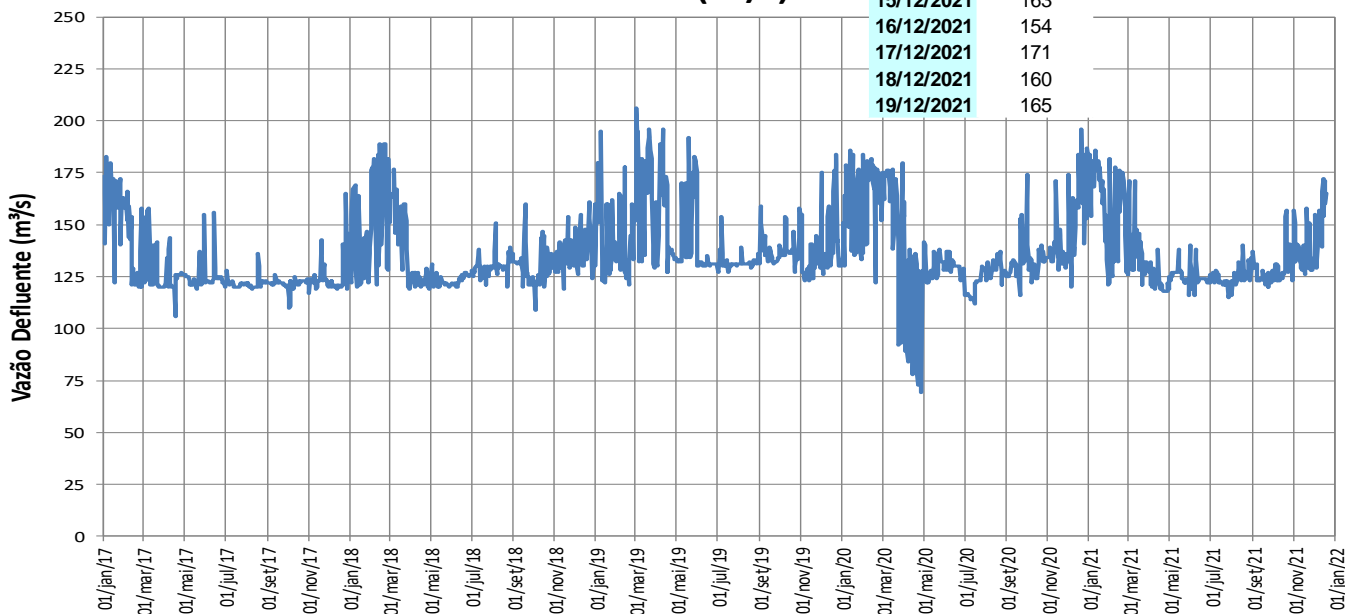
## Reservatórios da Bacia do Rio Paraíba do Sul

### Pereira Passos

#### Pereira Passos

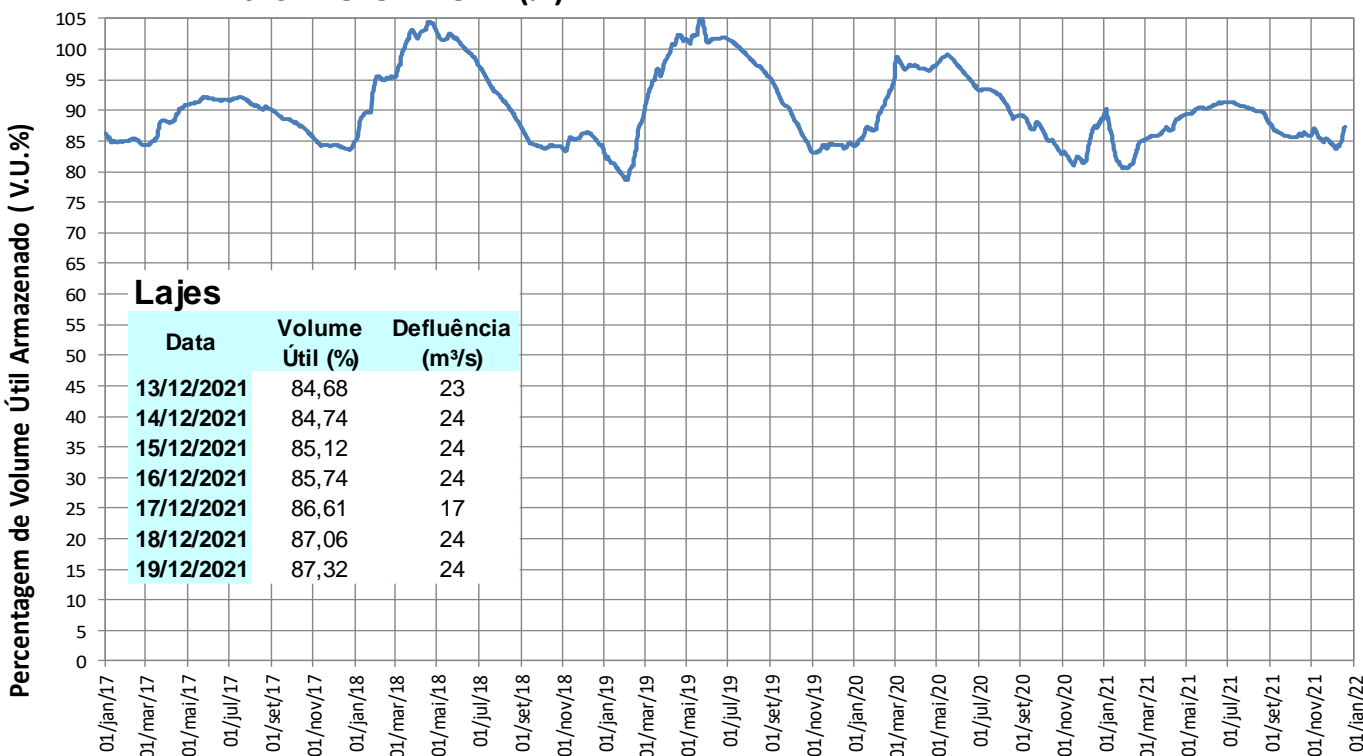
Data	Defluência (m³/s)
13/12/2021	166
14/12/2021	172
15/12/2021	163
16/12/2021	154
17/12/2021	171
18/12/2021	160
19/12/2021	165

PEREIRA PASSOS - VAZÃO DEFLUENTE (m³/s)



### Lajes

LAJES - VOLUME ÚTIL (%)



#### Lajes

Data	Volume Útil (%)	Defluência (m³/s)
13/12/2021	84,68	23
14/12/2021	84,74	24
15/12/2021	85,12	24
16/12/2021	85,74	24
17/12/2021	86,61	17
18/12/2021	87,06	24
19/12/2021	87,32	24



## TRANSPOSIÇÃO JAGUARI (PARAÍBA DO SUL) – ATIBAINHA (SIST. CANTAREIRA)

### Operação no mês

Dezembro/2021	
Data	Vazão Bombeada (m <sup>3</sup> /s)
01/12/2021	7,50
02/12/2021	7,53
03/12/2021	7,52
04/12/2021	7,51
05/12/2021	7,52
06/12/2021	7,52
07/12/2021	7,51
08/12/2021	7,51
09/12/2021	7,51
10/12/2021	7,49
11/12/2021	7,49
12/12/2021	7,49
13/12/2021	7,49
14/12/2021	7,48
15/12/2021	7,48
16/12/2021	7,63
17/12/2021	7,59
18/12/2021	7,61
19/12/2021	7,55
20/12/2021	
21/12/2021	
22/12/2021	
23/12/2021	
24/12/2021	
25/12/2021	
26/12/2021	
27/12/2021	
28/12/2021	
29/12/2021	
30/12/2021	
31/12/2021	

Fonte: Boletim SABESP (<http://site.sabesp.com.br/site/interna/Default.aspx?secaoId=553>)

### Médias Mensais

Mês	Jan/21	Fev/21	Mar/21	Abr/21	Mai/21	Jun/21	Jul/21	Ago/21	Set/21	Out/21	Nov/21	Dez/21
Vazão Bombeada Média (m <sup>3</sup> /s)	7,78	7,63	7,78	7,72	7,57	7,53	7,58	7,60	0,53	1,14	7,50	7,52*

\* média parcial até o dia 19/12