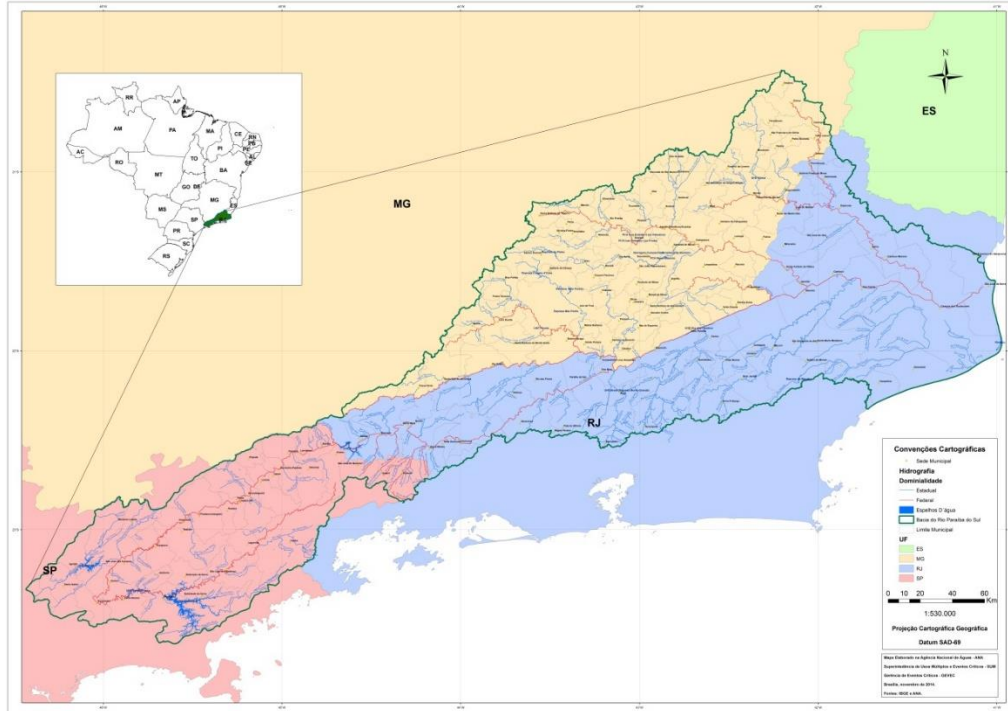


BOLETIM DIÁRIO DE MONITORAMENTO DA BACIA DO RIO PARAÍBA DO SUL

Bacia do Rio Paraíba do Sul

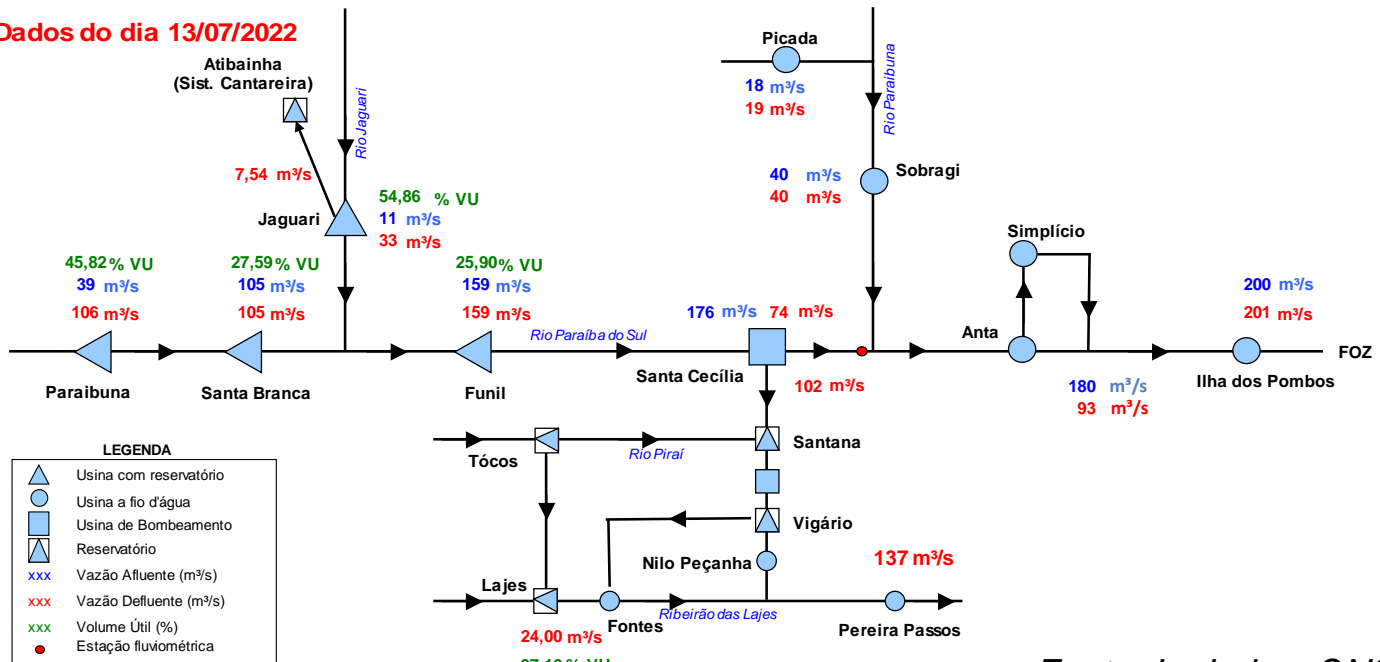
14/07/2022*



*Os dados utilizados para o boletim são brutos e estão sujeitos a consistência. Os dados são referentes ao dia anterior à data do boletim.

Diagrama Esquemático de Hidrelétricas - Bacia do Rio Paraíba do Sul

Dados do dia 13/07/2022



Fonte de dados: ONS

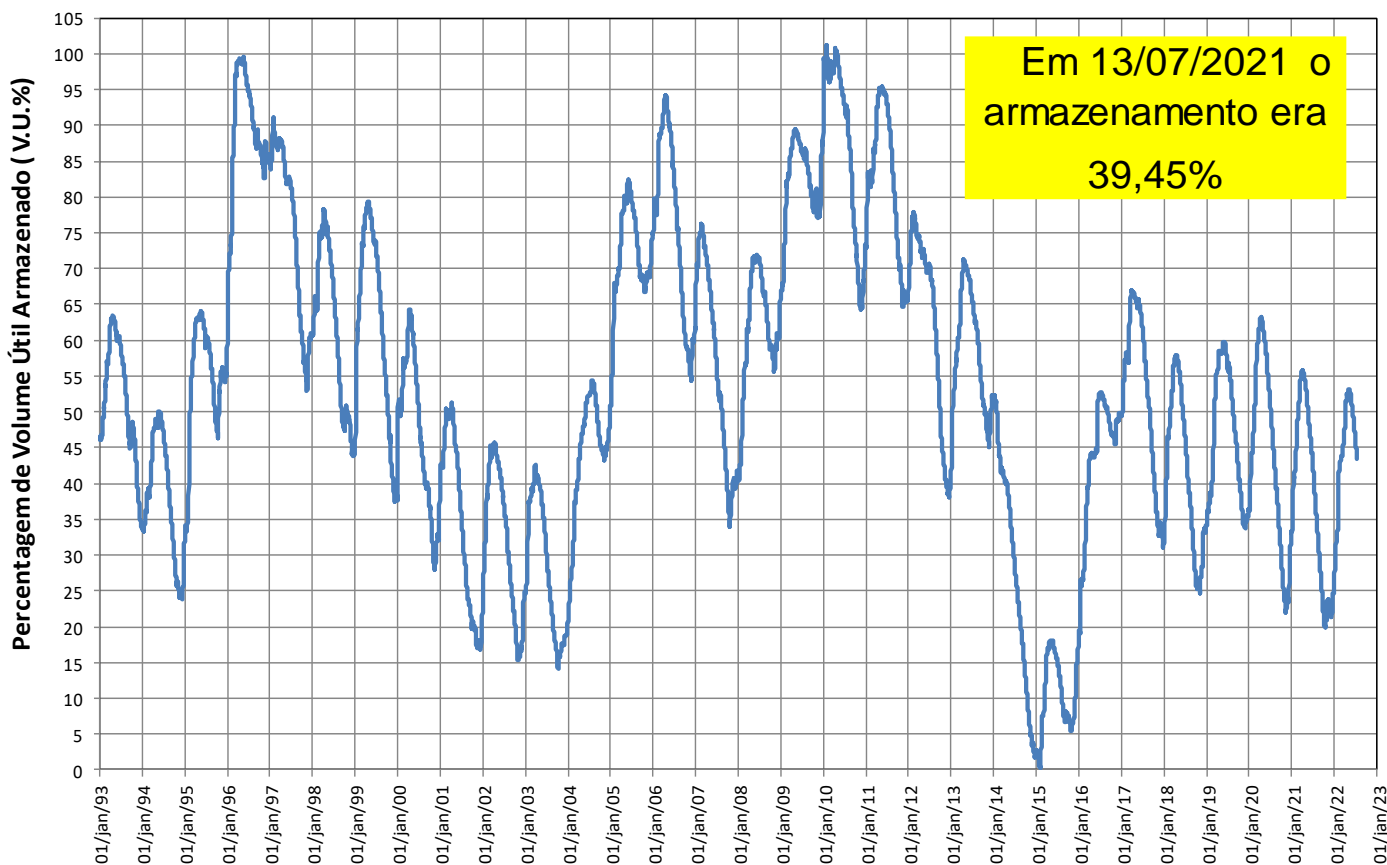
***Vazão natural: vazão que ocorreria em um seção do rio, se não houvesse as ações antrópicas em sua bacia contribuinte, tais como usos consuntivos, regularizações de reservatórios e desvios de água.

BOLETIM DIÁRIO DE MONITORAMENTO DA BACIA DO RIO PARAÍBA DO SUL

Situação do Reservatório Equivalente da Bacia do Rio Paraíba do Sul

Características				Situação em 13/07/2022			
RESERVATÓRIOS	Volume Máximo (hm³)	Volume Mínimo (hm³)	Volume Útil (hm³)	Cota (m)	Vol. Acum. (hm³)	Vol. Útil Acum. (hm³)	% Vol. Útil
Paraibuna	4.731,7	2.096	2.636	704,88	3304	1208,3	45,84
Santa Branca	439,0	131	308	611,37	216	84,8	27,53
Jaguari	1.235,6	443	792	615,74	878	434,8	54,86
Funil	888,3	283	605	452,05	440	156,5	25,85
Reservatório Equivalente	7.294,7	2.953	4.342		4837	1.884	43,40%
Lajes	445,35	0,01	445,34	414,58	433	432,69	97,16

RESERVATÓRIO EQUIVALENTE



BOLETIM DIÁRIO DE MONITORAMENTO DA BACIA DO RIO PARAÍBA DO SUL

Reservatórios da Bacia do Rio Paraíba do Sul

Paraibuna

VAZÕES NATURAIS MÉDIAS MENSAIS - PARAIBUNA (m³/s) - Histórico (1931 até 2018)

Ano	Jan	Fev	Mar	Abr	Mai	Jun	Jul	Ago	Set	Out	Nov	Dez	MÉDIA
Máxima	262	276	225	148	108	152	94	72	132	92	115	192	118
Mínima	35	29	49	41	33	28	28	21	21	22	27	34	36
Média	106	111	102	78	61	54	47	42	44	50	58	78	69

VAZÕES NATURAIS MÉDIAS MENSAIS - PARAIBUNA (m³/s) - 2014* - 2021 - 2022

Ano	Jan	Fev	Mar	Abr	Mai	Jun	Jul	Ago	Set	Out	Nov	Dez	MÉDIA
2014*	70	29	49	50	35	29	28	27	27	22	27	34	36
2021	113	108	65	45	39	36	30	35	32	59	49	57	56
2022	113	122	66	109	66	50	39						

RELAÇÃO ENTRE VAZÃO NATURAL MÉDIA MENSAL OBSERVADA E A VAZÃO NATURAL MÉDIA DE LONGO TERMO - PARAIBUNA (%)

Ano	Jan	Fev	Mar	Abr	Mai	Jun	Jul	Ago	Set	Out	Nov	Dez	MÉDIA
2014*	66%	26%	48%	64%	58%	54%	60%	65%	61%	44%	46%	43%	51%
2021	107%	98%	64%	57%	64%	67%	64%	83%	72%	117%	84%	73%	81%
2022	107%	111%	65%	139%	109%	92%	83%						

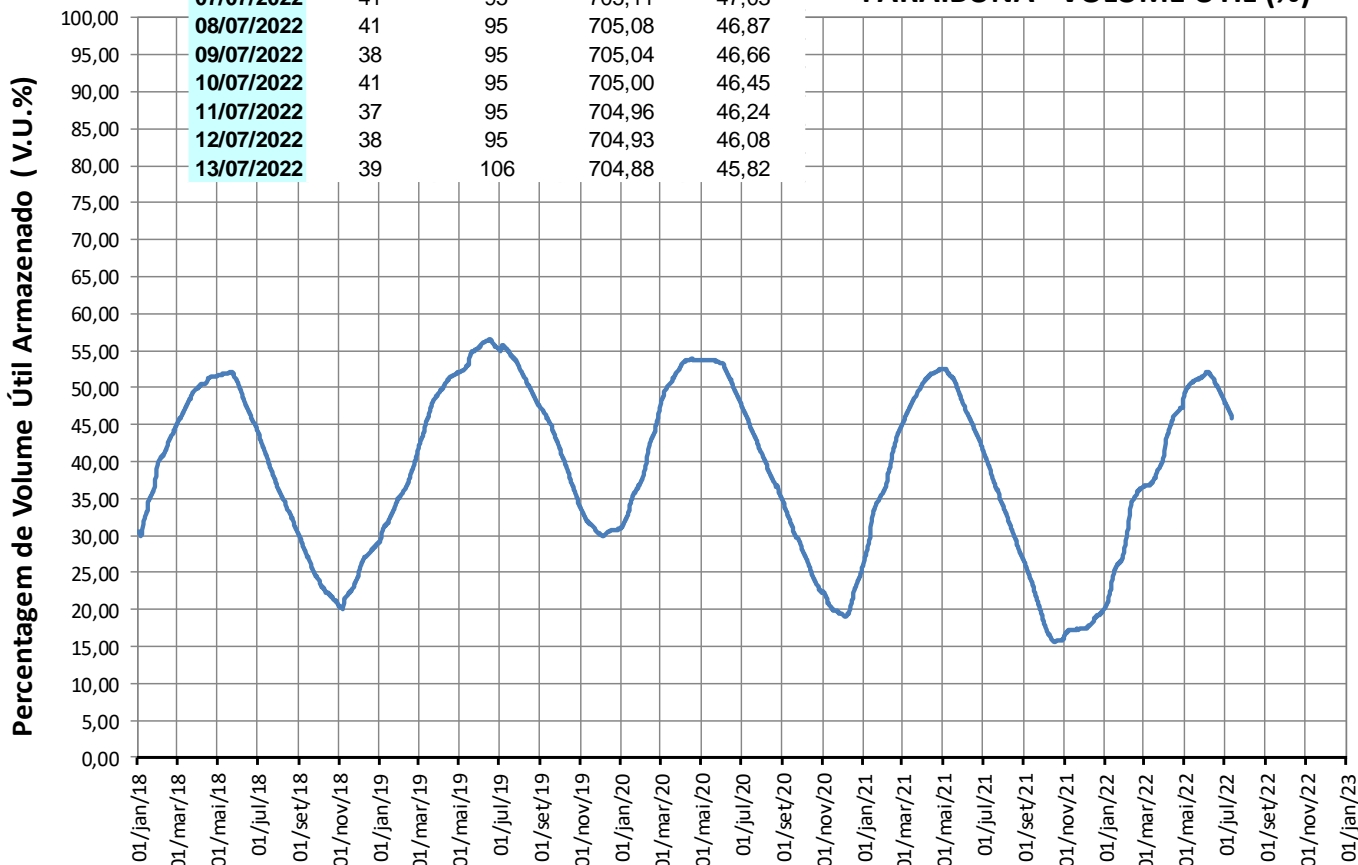
* Ano com menor vazão anual entre 1931 e 2018.

** O valor de julho de 2022 corresponde à média parcial até o dia 13.

Paraibuna

Data	Vaz. Nat (m³/s)	Defluência (m³/s)	Nível (m)	Volume Útil (%)
07/07/2022	41	95	705,11	47,03
08/07/2022	41	95	705,08	46,87
09/07/2022	38	95	705,04	46,66
10/07/2022	41	95	705,00	46,45
11/07/2022	37	95	704,96	46,24
12/07/2022	38	95	704,93	46,08
13/07/2022	39	106	704,88	45,82

PARAIBUNA - VOLUME ÚTIL (%)



BOLETIM DIÁRIO DE MONITORAMENTO DA BACIA DO RIO PARAÍBA DO SUL

Reservatórios da Bacia do Rio Paraíba do Sul

Santa Branca

VAZÕES NATURAIS MÉDIAS MENSAIS - SANTA BRANCA (m³/s) - Histórico (1931 até 2018)

Ano	Jan	Fev	Mar	Abr	Mai	Jun	Jul	Ago	Set	Out	Nov	Dez	MÉDIA
Máxima	298	298	253	169	123	195	108	83	148	104	120	217	130
Mínima	39	34	54	49	39	33	32	23	23	24	31	39	40
Média	120	127	115	89	69	62	54	48	50	57	67	89	79

VAZÕES NATURAIS MÉDIAS MENSAIS - SANTA BRANCA (m³/s) - 2014* - 2021 - 2022

Ano	Jan	Fev	Mar	Abr	Mai	Jun	Jul	Ago	Set	Out	Nov	Dez	MÉDIA
2014*	78	34	54	57	39	33	32	30	30	24	31	39	40
2021	139	130	80	52	44	41	34	38	35	67	58	70	66
2022	134	150	77	116	75	55	42						

RELAÇÃO ENTRE VAZÃO NATURAL MÉDIA MENSAL OBSERVADA E A VAZÃO NATURAL MÉDIA DE LONGO TERMO - SANTA BRANCA (%)

Ano	Jan	Fev	Mar	Abr	Mai	Jun	Jul	Ago	Set	Out	Nov	Dez	MÉDIA
2014*	65%	27%	47%	64%	56%	53%	60%	63%	59%	42%	47%	44%	51%
2021	115%	103%	70%	59%	64%	66%	63%	80%	70%	117%	87%	79%	83%
2022	111%	119%	67%	130%	108%	88%	79%						

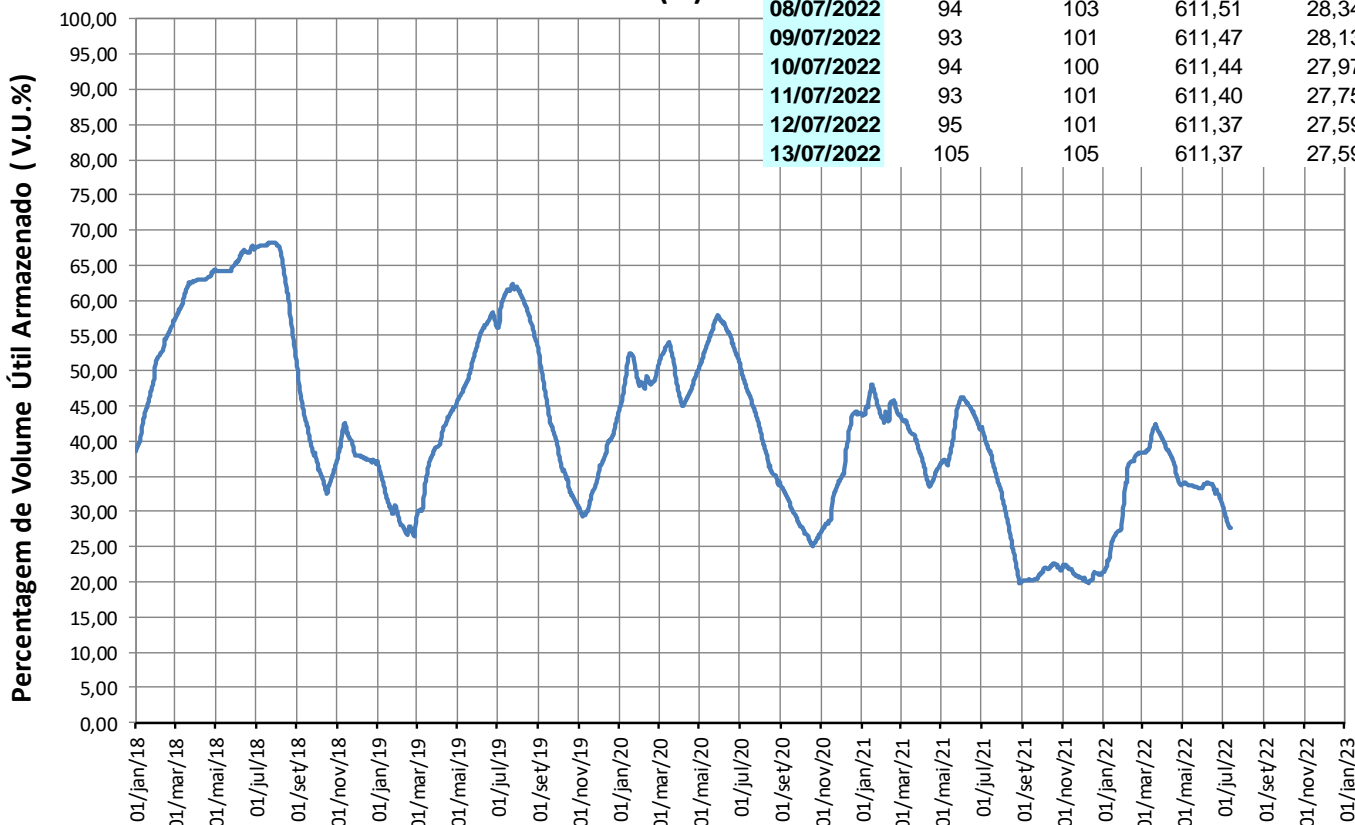
* Ano com menor vazão anual entre 1931 e 2018.

** O valor de julho de 2022 corresponde à média parcial até o dia 13.

Santa Branca

Data	Afluência (m³/s)	Defluência (m³/s)	Nível (m)	Volume Útil (%)
07/07/2022	93	106	611,56	28,60
08/07/2022	94	103	611,51	28,34
09/07/2022	93	101	611,47	28,13
10/07/2022	94	100	611,44	27,97
11/07/2022	93	101	611,40	27,75
12/07/2022	95	101	611,37	27,59
13/07/2022	105	105	611,37	27,59

SANTA BRANCA - VOLUME ÚTIL (%)



BOLETIM DIÁRIO DE MONITORAMENTO DA BACIA DO RIO PARAÍBA DO SUL

Reservatórios da Bacia do Rio Paraíba do Sul

Jaguari

Ano	Jan	Fev	Mar	Abr	Mai	Jun	Jul	Ago	Set	Out	Nov	Dez	MÉDIA
Máxima	101	111	101	58	52	76	44	32	53	39	44	74	52
Mínima	9	10	19	12	9	10	9	8	8	5	11	13	12
Média	45	47	45	33	26	23	19	17	18	20	23	33	29

Ano	Jan	Fev	Mar	Abr	Mai	Jun	Jul	Ago	Set	Out	Nov	Dez	MÉDIA
2014*	15	10	19	18	13	11	10	8	9	5	11	14	12
2021	40	40	27	21	15	13	13	12	10	20	15	20	20
2022	41	42	29	18	14	15	12						

Ano	Jan	Fev	Mar	Abr	Mai	Jun	Jul	Ago	Set	Out	Nov	Dez	MÉDIA
2014*	34%	21%	42%	55%	50%	47%	51%	47%	51%	25%	47%	42%	41%
2021	89%	86%	59%	65%	56%	57%	65%	70%	58%	99%	65%	62%	70%
2022	92%	90%	64%	55%	54%	64%	61%						

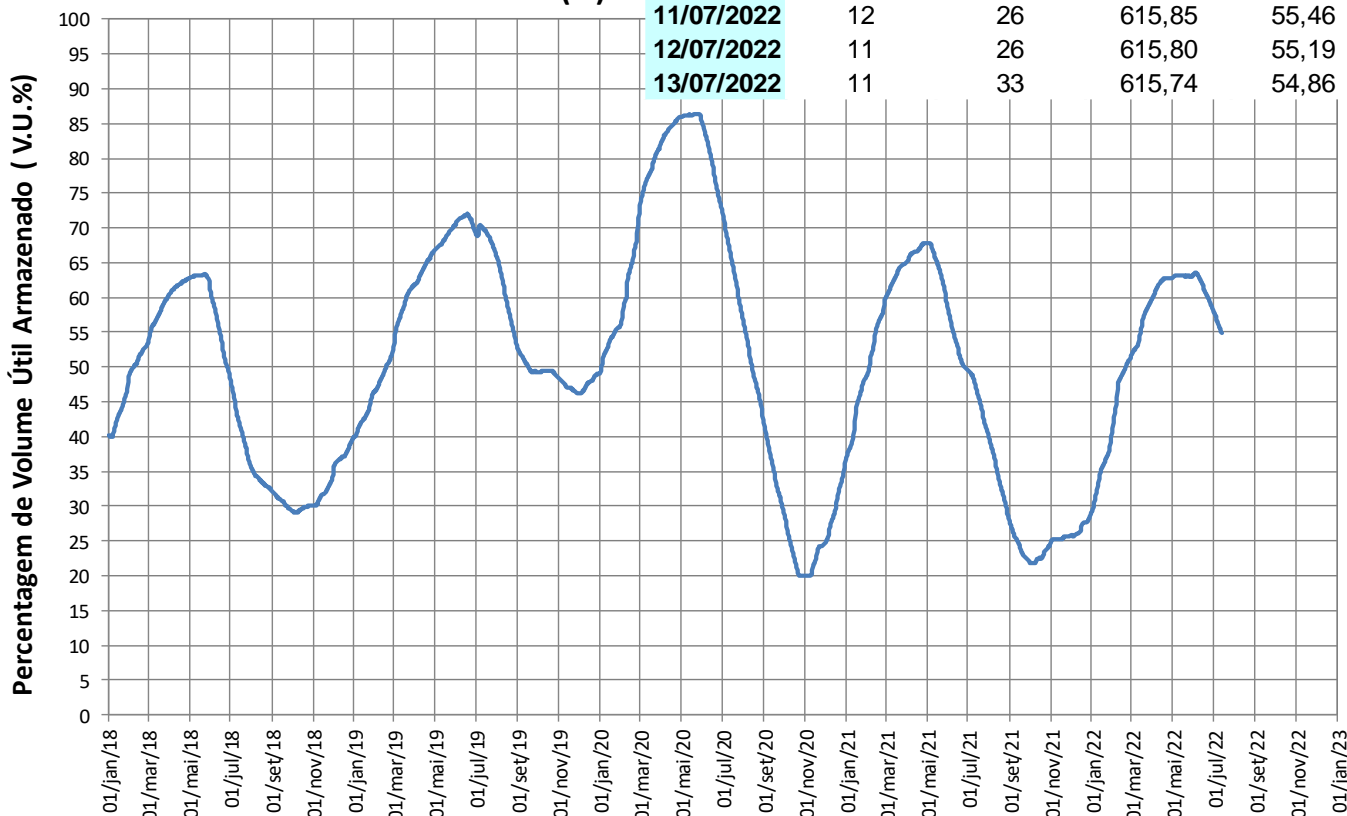
* Ano com menor vazão anual entre 1931 e 2018.

** O valor de julho de 2022 corresponde à média parcial até o dia 13.

Jaguari

Data	Vaz. Nat (m³/s)	Defluência (m³/s)	Nível (m)	Volume Útil (%)
07/07/2022	12	26	616,04	56,50
08/07/2022	10	26	615,99	56,23
09/07/2022	12	26	615,94	55,95
10/07/2022	12	26	615,90	55,73
11/07/2022	12	26	615,85	55,46
12/07/2022	11	26	615,80	55,19
13/07/2022	11	33	615,74	54,86

JAGUARI - VOLUME ÚTIL (%)



BOLETIM DIÁRIO DE MONITORAMENTO DA BACIA DO RIO PARAÍBA DO SUL

Reservatórios da Bacia do Rio Paraíba do Sul

Funil

VAZÕES NATURAIS MÉDIAS MENSAIS - FUNIL (m³/s) - Histórico (1931 até 2018)													
Ano	Jan	Fev	Mar	Abr	Mai	Jun	Jul	Ago	Set	Out	Nov	Dez	MÉDIA
Máxima	754	777	871	517	344	633	334	247	423	352	347	539	403
Mínima	93	89	130	138	89	81	76	53	58	50	79	111	97
Média	376	393	382	270	188	165	139	119	123	147	185	266	229

VAZÕES NATURAIS MÉDIAS MENSAIS - FUNIL (m³/s) - 2014* - 2021 - 2022													
Ano	Jan	Fev	Mar	Abr	Mai	Jun	Jul	Ago	Set	Out	Nov	Dez	MÉDIA
2014*	177	89	130	142	89	81	77	70	64	50	79	111	97
2021	453	394	268	152	115	105	83	86	79	167	167	221	191
2022	388	489	219	229	159	119	91						

RELAÇÃO ENTRE VAZÃO NATURAL MÉDIA MENSAL OBSERVADA E A VAZÃO NATURAL MÉDIA DE LONGO TERMO - FUNIL (%)													
Ano	Jan	Fev	Mar	Abr	Mai	Jun	Jul	Ago	Set	Out	Nov	Dez	MÉDIA
2014*	47%	23%	34%	53%	47%	49%	55%	59%	52%	34%	43%	42%	42%
2021	121%	100%	70%	57%	61%	64%	60%	72%	64%	113%	90%	83%	83%
2022	103%	124%	57%	85%	85%	72%	65%						

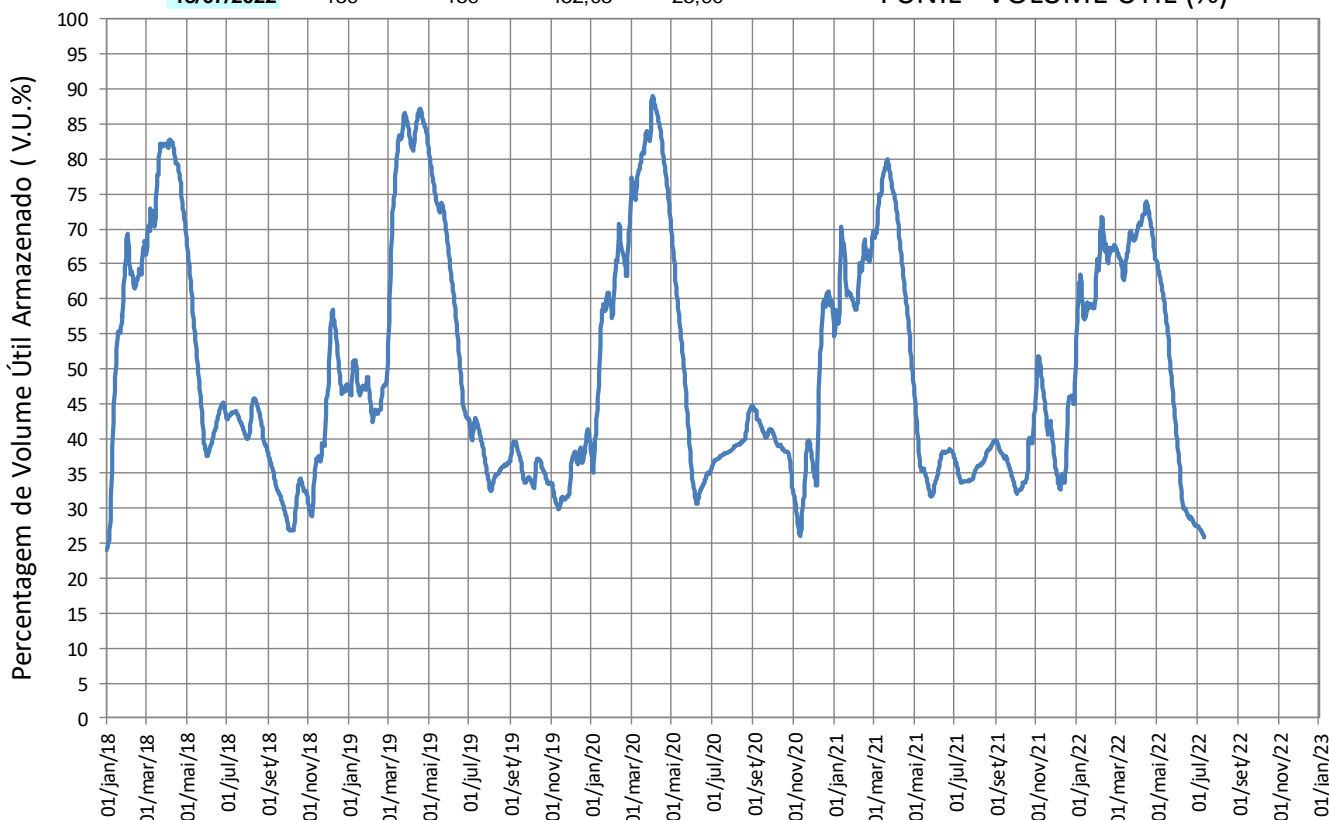
* Ano com menor vazão anual entre 1931 e 2018.

** O valor de julho de 2022 corresponde à média parcial até o dia 13.

Funil

Data	Afluência (m³/s)	Defluência (m³/s)	Nível (m)	Volume Útil (%)
07/07/2022	159	173	452,27	26,77
08/07/2022	159	170	452,23	26,61
09/07/2022	161	169	452,20	26,49
10/07/2022	161	175	452,15	26,30
11/07/2022	159	170	452,11	26,14
12/07/2022	146	163	452,05	25,90
13/07/2022	159	159	452,05	25,90

FUNIL - VOLUME ÚTIL (%)



Fonte de dados: ONS

BOLETIM DIÁRIO DE MONITORAMENTO DA BACIA DO RIO PARAÍBA DO SUL

Reservatórios da Bacia do Rio Paraíba do Sul

Santa Cecília

VAZÕES NATURAIS MÉDIAS MENSAIS - SANTA CECÍLIA (m³/s) - Histórico (1931 até 2018)

Ano	Jan	Fev	Mar	Abr	Mai	Jun	Jul	Ago	Set	Out	Nov	Dez	MÉDIA
Máxima	984	1065	1148	640	408	731	408	303	504	457	468	678	503
Mínima	131	124	183	175	122	116	89	66	72	88	119	143	134
Média	493	510	489	341	239	207	172	147	151	182	239	347	293

VAZÕES NATURAIS MÉDIAS MENSAIS - SANTA CECÍLIA (m³/s) - 2014* - 2021 - 2022

Ano	Jan	Fev	Mar	Abr	Mai	Jun	Jul	Ago	Set	Out	Nov	Dez	MÉDIA
2014*	218	124	183	189	122	117	107	95	96	88	120	152	134
2021	565	455	336	187	143	130	100	104	95	220	237	287	238
2022	522	710	276	307	193	145	114						

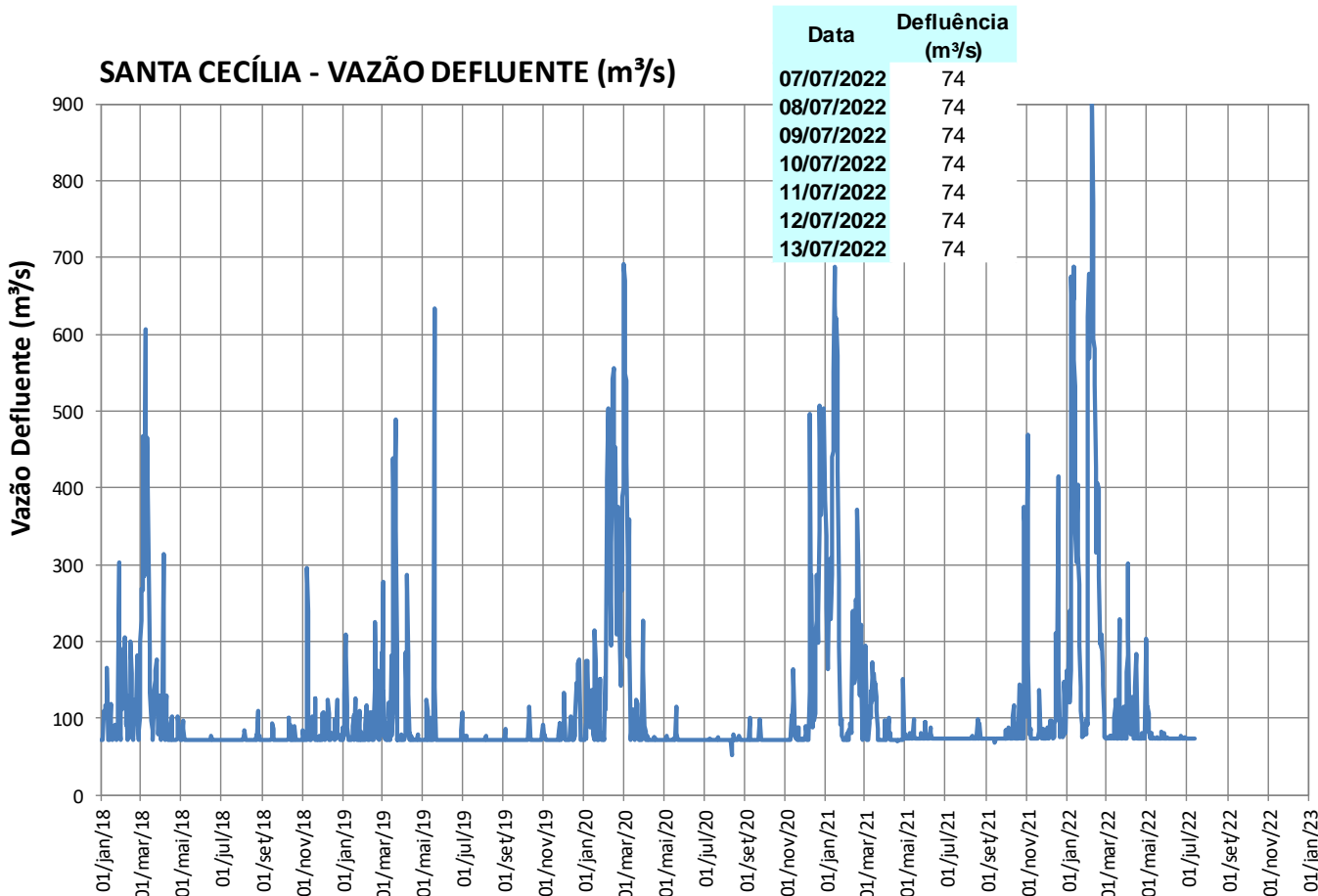
RELAÇÃO ENTRE VAZÃO NATURAL MÉDIA MENSAL OBSERVADA E A VAZÃO NATURAL MÉDIA DE LONGO TERMO - SANTA CECÍLIA (%)

Ano	Jan	Fev	Mar	Abr	Mai	Jun	Jul	Ago	Set	Out	Nov	Dez	MÉDIA
2014*	44%	24%	37%	55%	51%	56%	62%	65%	63%	48%	50%	44%	46%
2021	115%	89%	69%	55%	60%	63%	58%	71%	63%	121%	99%	83%	81%
2022	106%	139%	56%	90%	81%	70%	67%						

* Ano com menor vazão anual entre 1931 e 2018.

** O valor de julho de 2022 corresponde à média parcial até o dia 13.

Santa Cecília



BOLETIM DIÁRIO DE MONITORAMENTO DA BACIA DO RIO PARAÍBA DO SUL

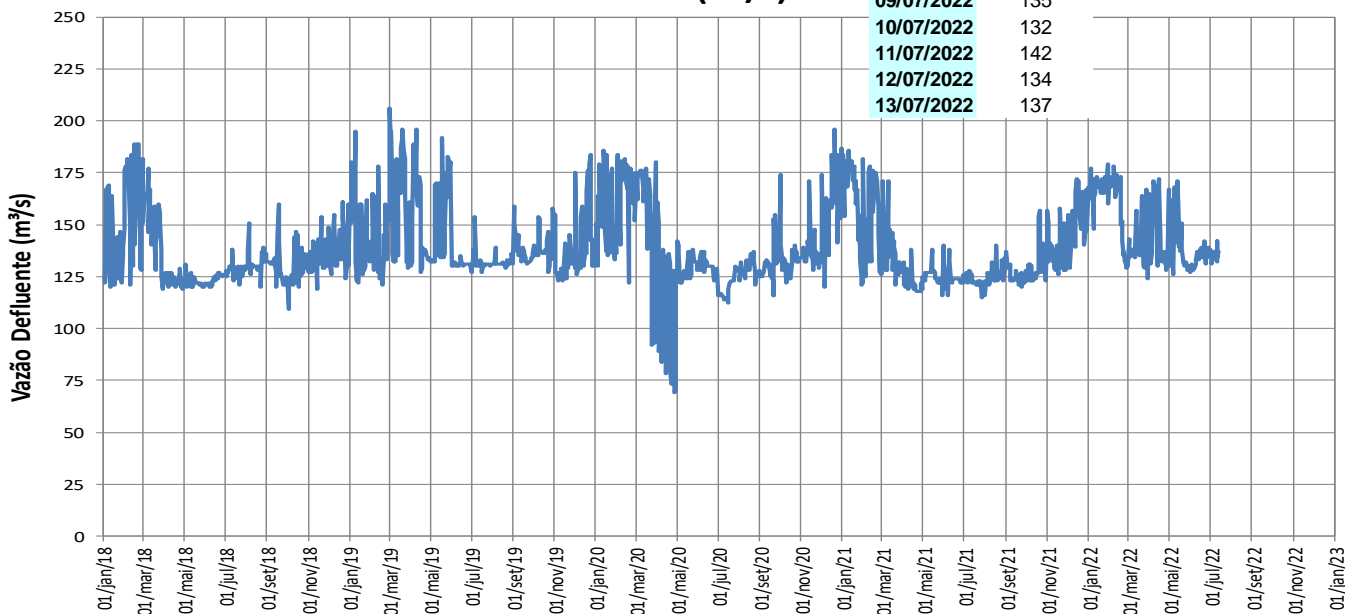
Reservatórios da Bacia do Rio Paraíba do Sul

Pereira Passos

Pereira Passos

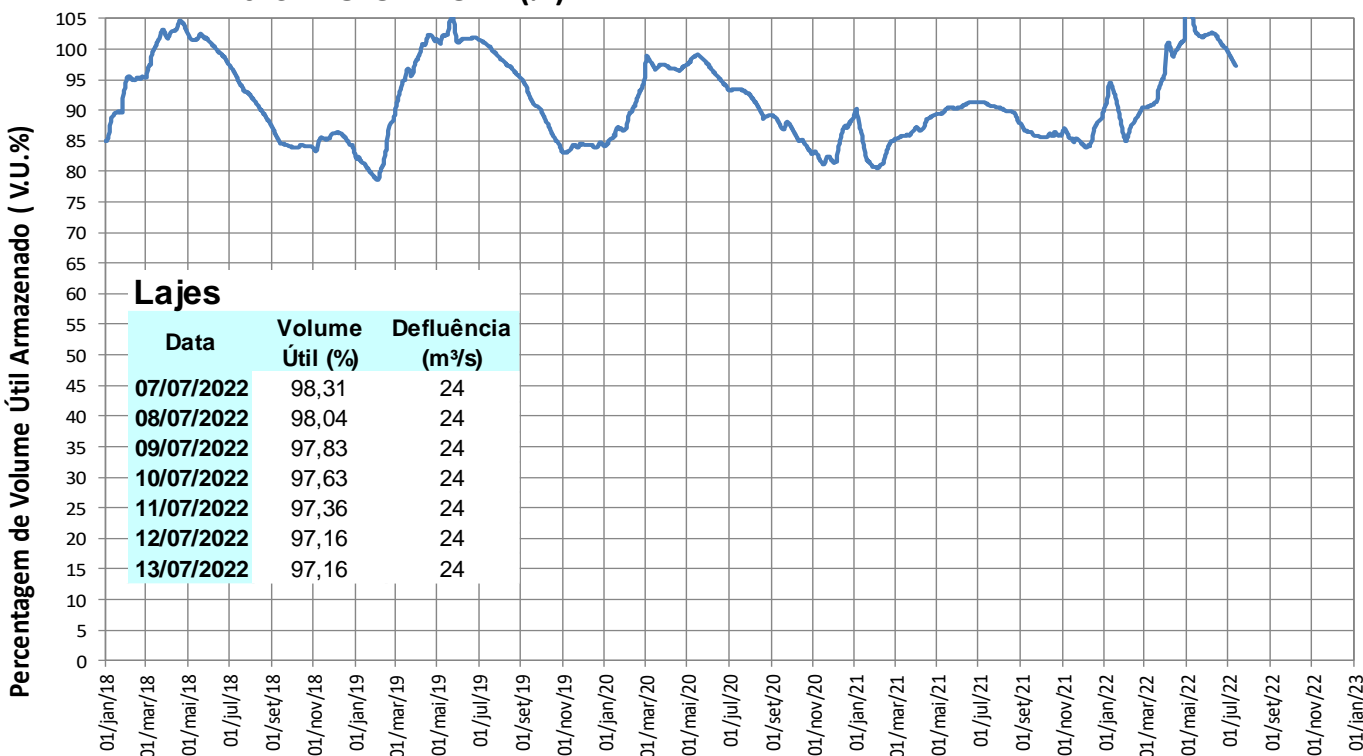
Data	Defluência (m³/s)
07/07/2022	136
08/07/2022	137
09/07/2022	135
10/07/2022	132
11/07/2022	142
12/07/2022	134
13/07/2022	137

PEREIRA PASSOS - VAZÃO DEFLUENTE (m³/s)



Lajes

LAJES - VOLUME ÚTIL (%)



Lajes

Data	Volume Útil (%)	Defluência (m³/s)
07/07/2022	98,31	24
08/07/2022	98,04	24
09/07/2022	97,83	24
10/07/2022	97,63	24
11/07/2022	97,36	24
12/07/2022	97,16	24
13/07/2022	97,16	24

BOLETIM DIÁRIO DE MONITORAMENTO DA BACIA DO RIO PARAÍBA DO SUL

TRANSPOSIÇÃO JAGUARI (PARAÍBA DO SUL) – ATIBAINHA (SIST. CANTAREIRA)

Operação no mês

Julho/2022	
Data	Vazão Bombeada (m ³ /s)
01/07/2022	7,57
02/07/2022	7,57
03/07/2022	7,56
04/07/2022	7,45
05/07/2022	7,57
06/07/2022	7,59
07/07/2022	7,62
08/07/2022	7,57
09/07/2022	7,57
10/07/2022	7,58
11/07/2022	7,57
12/07/2022	7,57
13/07/2022	7,54
14/07/2022	
15/07/2022	
16/07/2022	
17/07/2022	
18/07/2022	
19/07/2022	
20/07/2022	
21/07/2022	
22/07/2022	
23/07/2022	
24/07/2022	
25/07/2022	
26/07/2022	
27/07/2022	
28/07/2022	
29/07/2022	
30/07/2022	
31/07/2022	

Fonte: Boletim SABESP (<http://site.sabesp.com.br/site/interna/Default.aspx?secaold=553>)

Médias Mensais

Mês	Jan/22	Fev/22	Mar/22	Abr/22	Mai/22	Jun/22	Jul/22	Ago/22	Set/22	Out/22	Nov/22	Dez/22
Vazão Bombeada Média (m ³ /s)	0,43	0,00	0,00	3,05	7,55	7,59	7,56*	-	-	-	-	-

* média parcial até o dia 13/07