

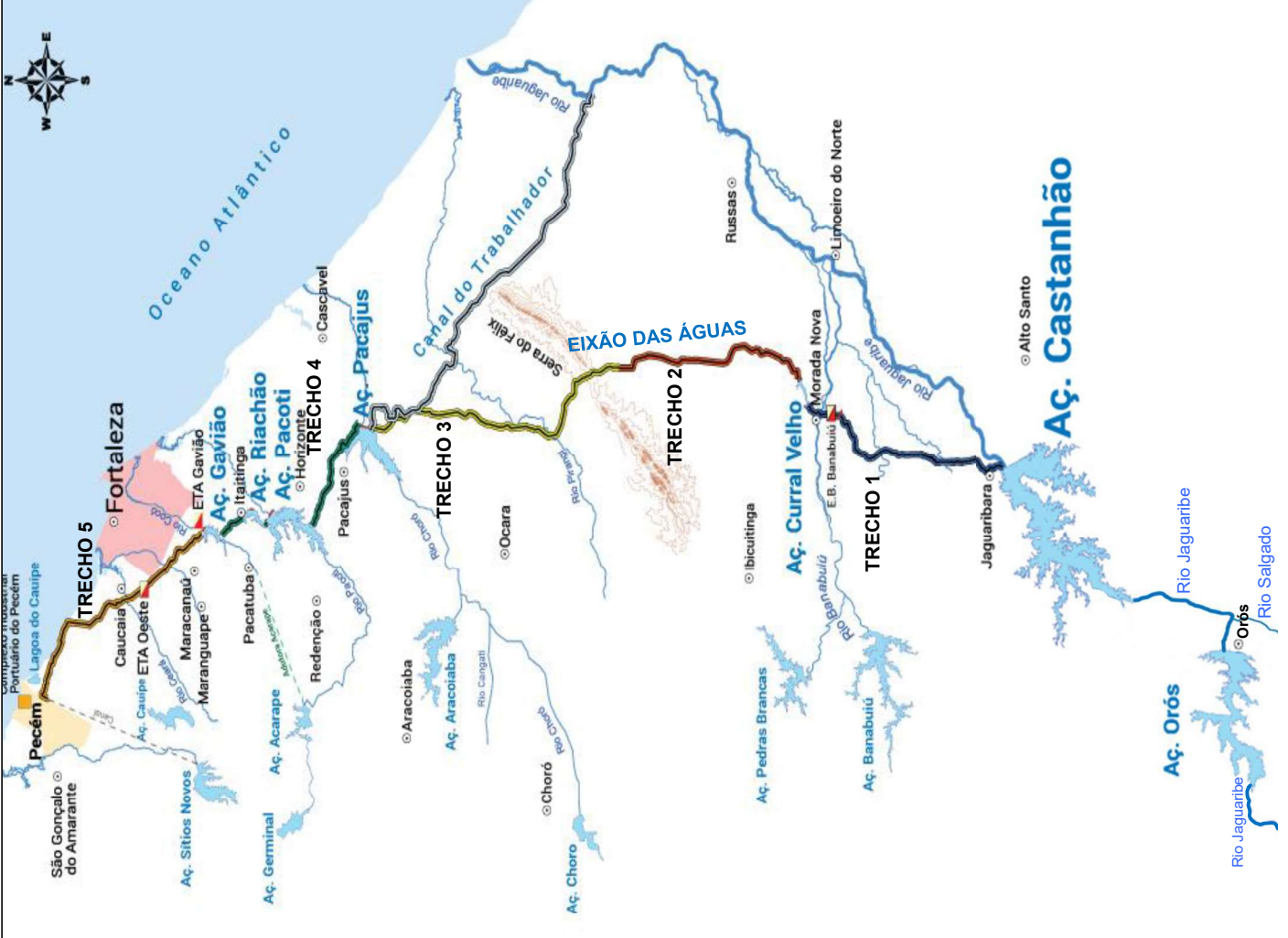


GOVERNO DO
ESTADO DO CEARÁ
Secretaria dos Recursos Hídricos

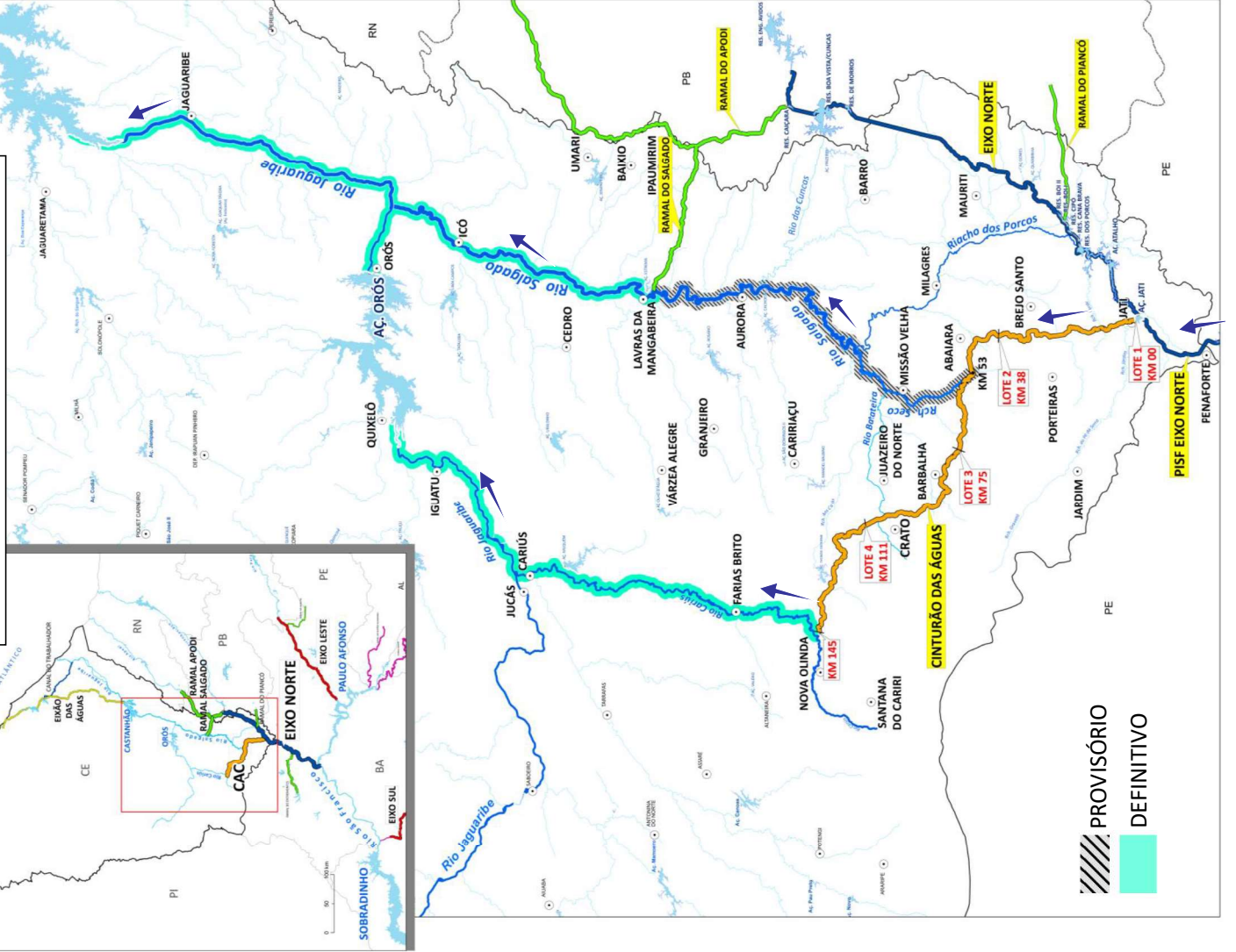
CONSIDERAÇÕES SOBRE A PERDA DE ÁGUA EM TRÂNSITO NO PERCURSO DO PISF NO CEARÁ

Outubro/2020
Fortaleza, Ce

PISF E A REGIÃO METROPOLITANA DE FORTALEZA



ENTRADA DO PISF NO CEARÁ



ENTRADAS DEFINITIVAS DO PISF E O PROJETO MALHA D'ÁGUA

Municípios beneficiados pelo PISF

50 Benefício Imediato

+36 Após Proj. Malha d'Água

86 MUNICÍPIOS BENEFICIADOS

Sede municipal



Curso d'água



Corpo d'água



Macrossistema Metropolitano

Adutora operacional

Projeto de Integração do Rio São Francisco - PISF



Eixo Norte
Cinturão das Águas do Ceará - CAC
Ramais



Projeto Malha D'água (planejado)

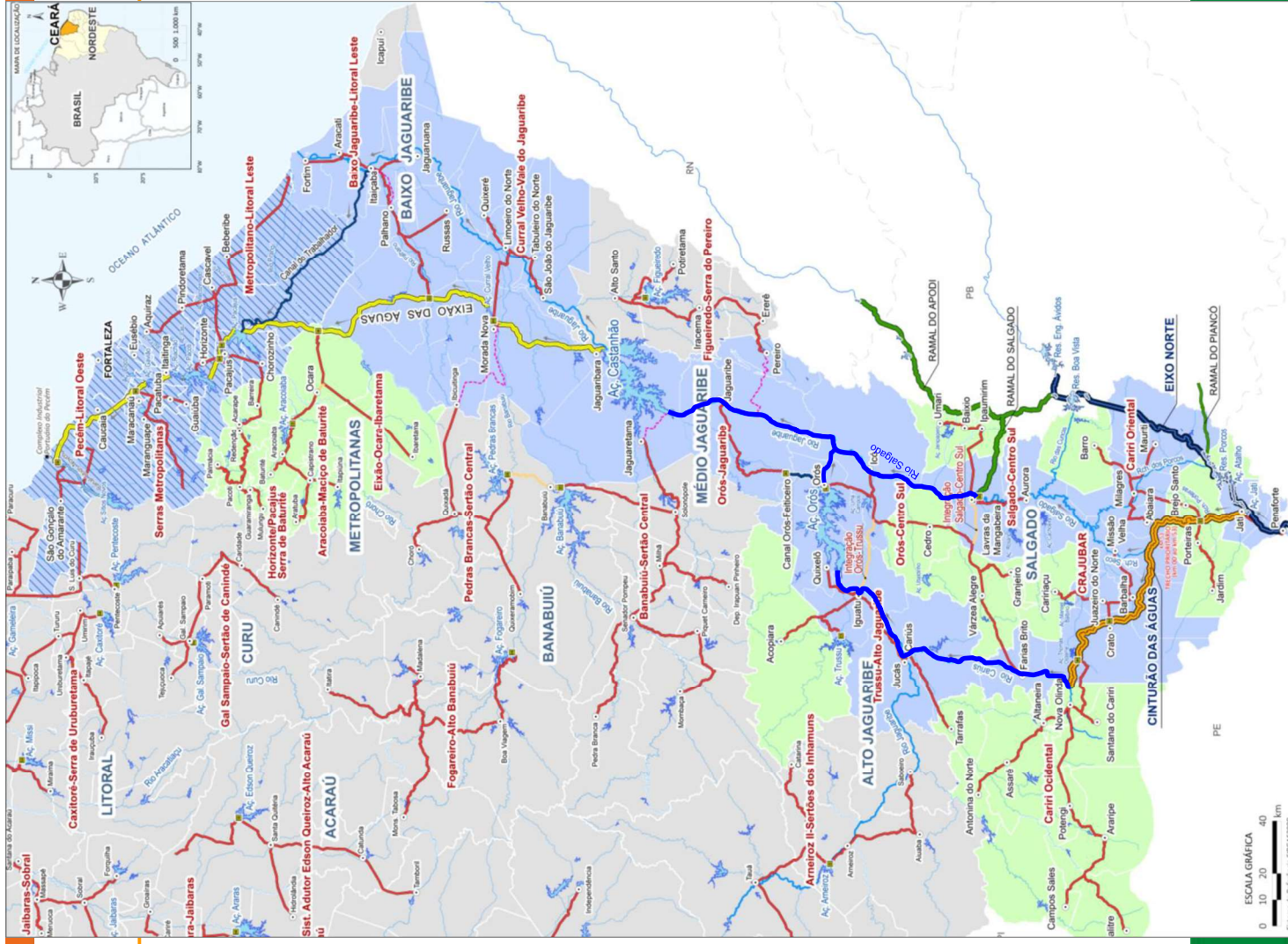
Captação

Sistema Adutor Principal



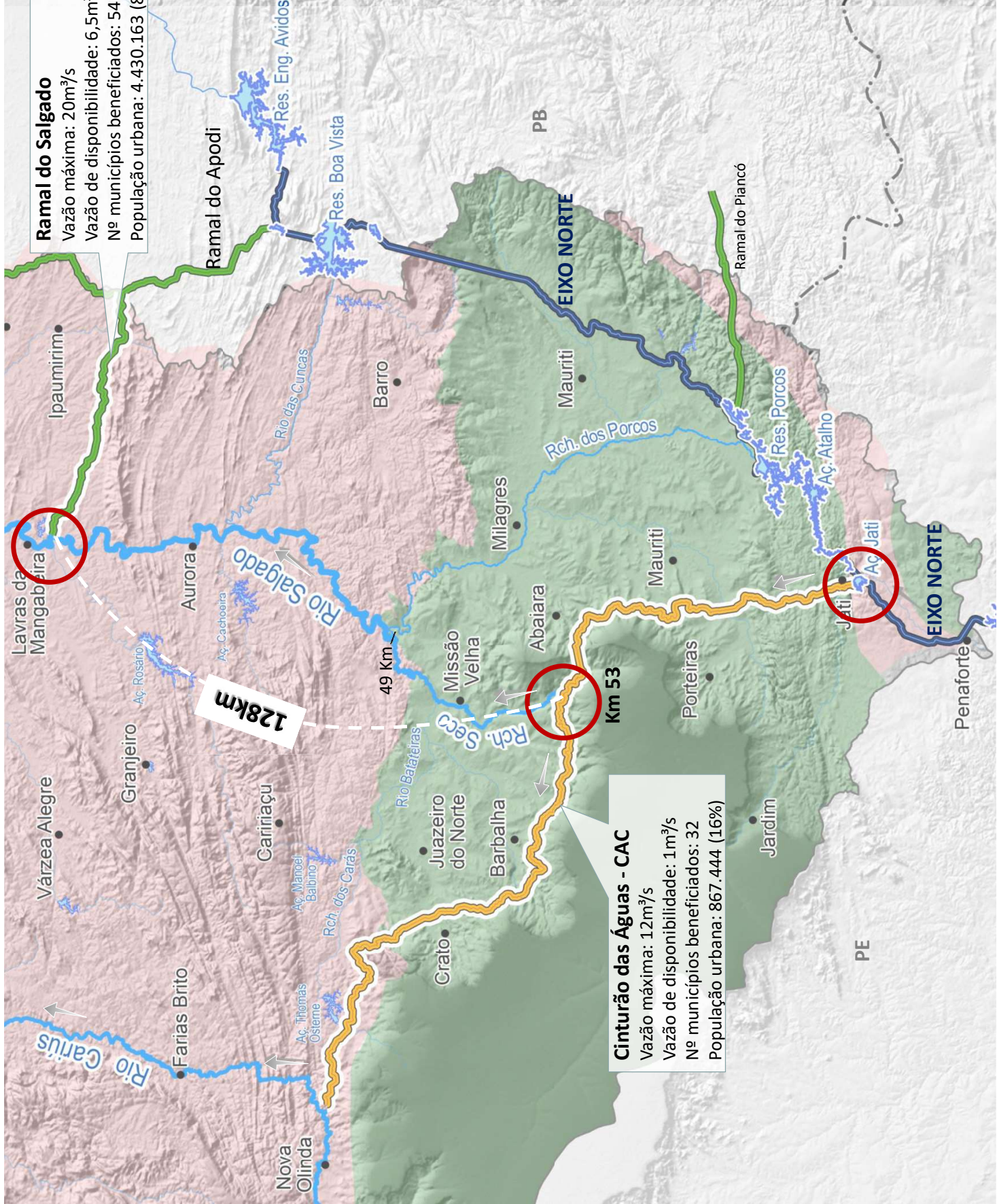
Integração

Percursos em Rios para os Açudes Orós e Castanhão



DISTRIBUIÇÃO DA POPULAÇÃO ATENDIDA POR PORTAL DE ENTREGA DAS ÁGUAS DO PISF

RESUMO						
Portal de Entrega	Nº de Municípios			População Estimada (hab.)		
	CAC Concluído	Após Malha d'Água	Total	Total (IBGE/2019)	Urbana (Interp./2019)	Urbana %
CAC	16	16	32	1.187.042	867.444	16%
Ramal do Salgado	34	20	54	4.974.597	4.430.163	84%
Total	50	36	86	6.161.639	5.297.607	

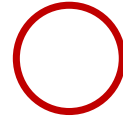
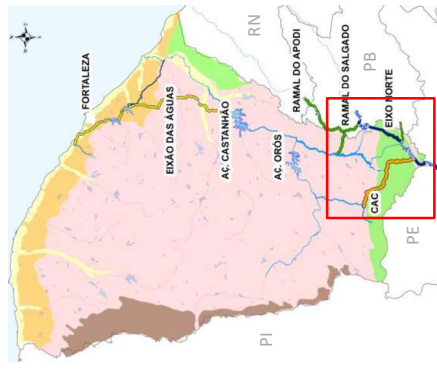


Ramal do Salgado

Vazão máxima: 20m³/s
 Vazão de disponibilidade: 6,5m³/s
 Nº municípios beneficiados: 54
 População urbana: 4.430.163 (84%)

Cinturão das Águas - CAC

Vazão máxima: 12m³/s
 Vazão de disponibilidade: 1m³/s
 Nº municípios beneficiados: 32
 População urbana: 867.444 (16%)



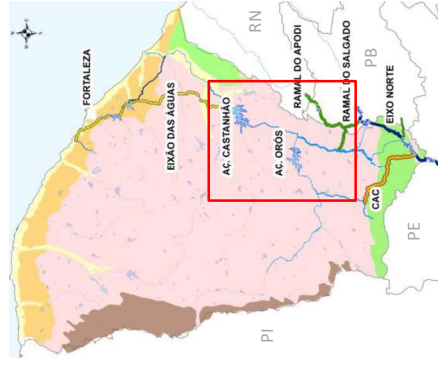
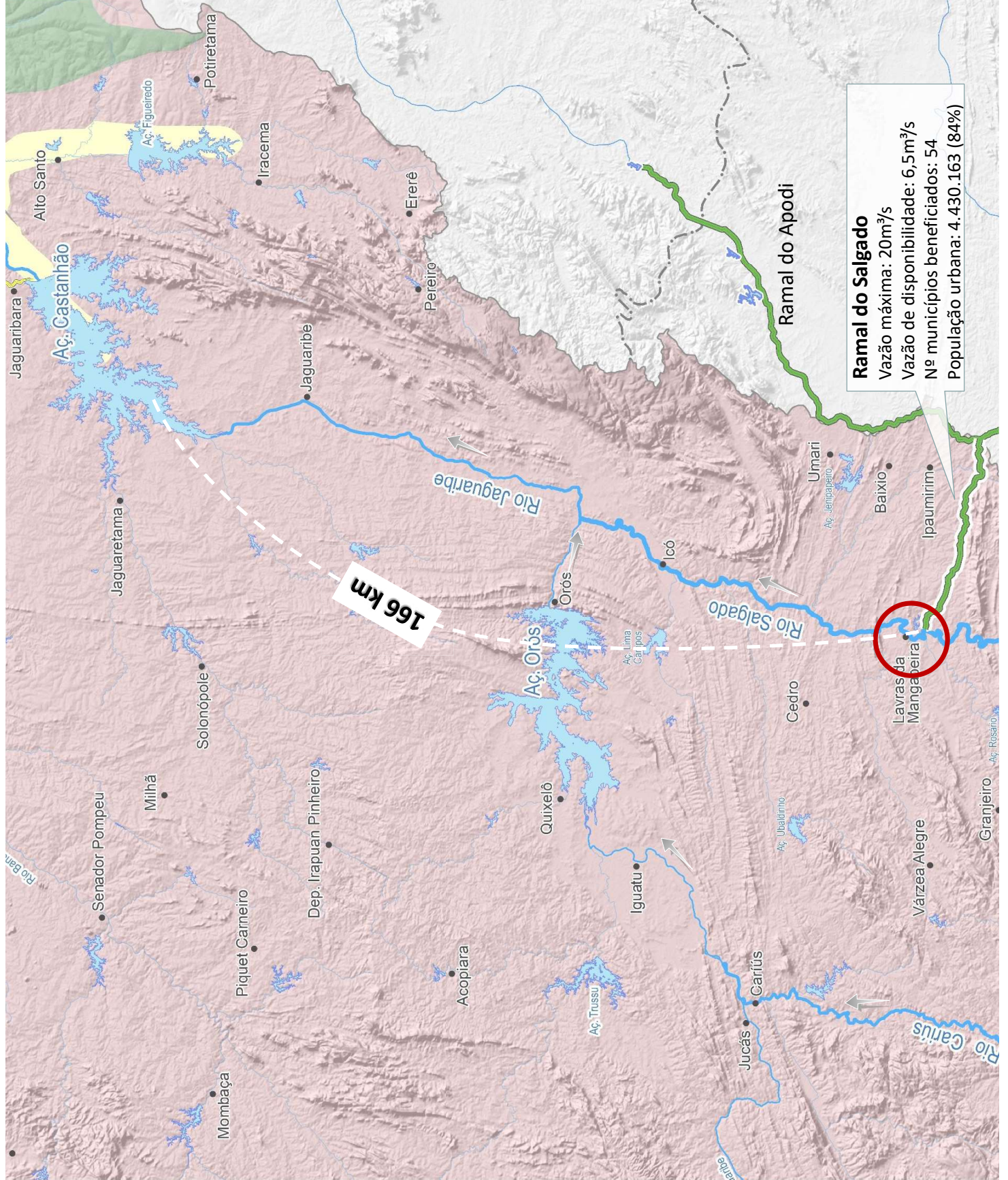
Portais de Água



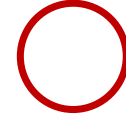
Crístico



Sedimento



CAC ao Ramal do Salgado: 128km
 Ramal Salgado ao Aç. Castanhão: 166km
 Total: 294km



Portais de Água



Cristalino



Sedimento

Fonte: População estimada - IBGE/2019.
 Urbana - Interpolação de dados do IBGE/2019.
 Geologia: CPRM, escala 1:500.000

Perdas Consideradas

SEDIMENTAR

2,30% km⁻¹

CRISTALINO

0,60% km⁻¹

Com base em estudo da FUNCEME

Vazão Entrada Ceará (JATI)

12 m³/s

Trecho	Embasamento	Índice de Perda (km ⁻¹)	Extensão (km)		Q Final Trecho m ³ /s	Perda	
			Trecho	Acumulada		m ³ /s	%
CAC - Salgado (Rch. Seco)	Sedimentar	2,30%	49	49	3,84	8,16	68,02%
Salgado - Ramal do Salgado	Cristalino	0,60%	79	128	2,39	9,61	80,12%
Ramal do Salgado - Castanhão	Cristalino	0,60%	166	294	0,88	11,12	92,68%

Vazão Entrada Ceará (Ramal do Salgado)

12 m³/s

Trecho	Embasamento	Índice de Perda (km ⁻¹)	Extensão (km)		Q Final Trecho m ³ /s	Perda	
			Trecho	Acumulada		m ³ /s	%
Ramal do Salgado - Castanhão	Cristalino	0,60%	166	166	4,42	7,58	63,18%

Perdas Consideradas

SEDIMENTAR 2,30% km⁻¹
CRISTALINO 0,40% km⁻¹

Com base na operação Orós/Castanhão 2016

Vazão Entrada Ceará (JATI)

12 m³/s

Trecho	Embasamento	Índice de Perda (km ⁻¹)	Extensão (km)		Q Final Trecho m ³ /s	Perda	
			Trecho	Acumulada		m ³ /s	%
CAC - Salgado (Rch. Seco)	Sedimentar	2,30%	49	49	3,84	8,16	68,02%
Salgado - Ramal do Salgado	Cristalino	0,40%	79	128	2,80	9,20	76,70%
Ramal do Salgado - Castanhão	Cristalino	0,40%	166	294	1,44	10,56	88,02%

Vazão Entrada Ceará (Ramal do Salgado)

12 m³/s

Trecho	Embasamento	Índice de Perda (km ⁻¹)	Extensão (km)		Q Final Trecho m ³ /s	Perda	
			Trecho	Acumulada		m ³ /s	%
Ramal do Salgado - Castanhão	Cristalino	0,40%	166	166	6,17	5,83	48,59%



Obrigado!

<http://atlas.cogerh.com.br/>

Atlas dos Recursos Hídricos do Ceará



Disponibiliza informações referentes aos recursos hídricos do Ceará, através de um sistema de informação georreferenciado, oferecendo à sociedade uma ferramenta de fácil e rápido acesso e manipulação que atenda aos seus interesses de pesquisas referentes a recursos hídricos e obras de infraestrutura hídrica.

ACESSAR O ATLAS DOS RECURSOS HÍDRICOS



GOVERNO DO
ESTADO DO CEARÁ
Secretaria dos Recursos Hídricos

