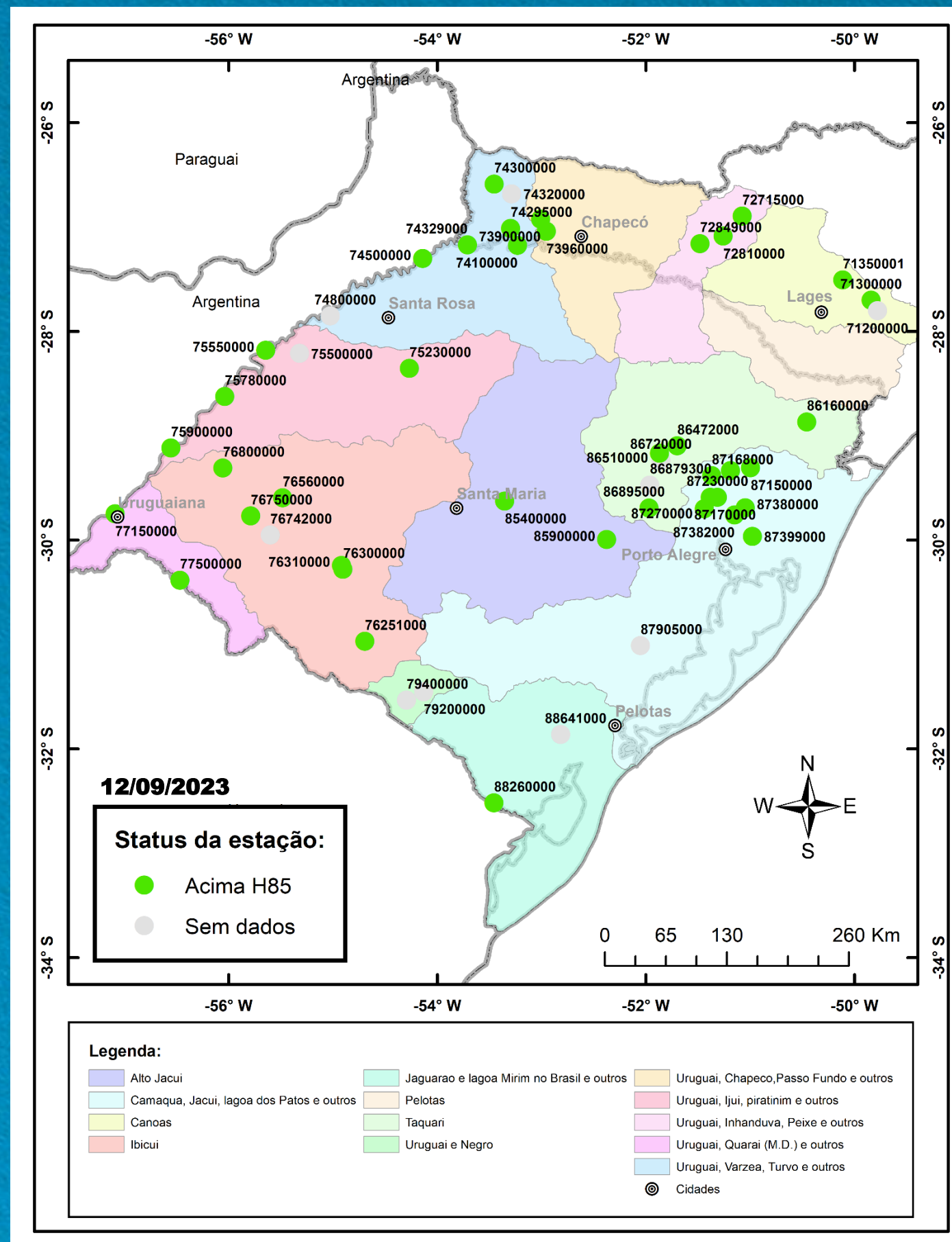


# **2ª Reunião Extraordinária da Sala de Crise da Região Sul**

**Serviço Geológico do Brasil SGB/CPRM  
Diretoria de Hidrologia e Gestão Territorial - DHT  
Superintendência Regional de Porto Alegre – SUREG/PA**

**13/09/2023**

# SITUAÇÃO EM SETEMBRO - 2023



Estações automáticas e telemétricas:

- 40/51 estações com dados disponíveis
- 100 % Acima do H85

# SITUAÇÃO EM JULHO/AGOSTO - 2023

## SACE - A PLATAFORMA DO SISTEMA DE ALERTA HIDROLÓGICO

A plataforma SACE disponibiliza, em tempo real, todas as informações produzidas pelo Sistema de Alerta Hidrológico - SAH do SGB/CPRM. São boletins de monitoramento e alerta, contendo previsões de níveis dos rios, dados de chuva e níveis dos principais rios das bacias monitoradas. Tais informações são de suma importância e permitem que órgãos responsáveis; instituições públicas e privadas; e cidadãos possam tomar decisões que mitiguem os efeitos indesejáveis dos eventos hidrológicos extremos.

● Bacia do Rio Uruguai	● Bacia do Rio Muriaé	● Bacia do Rio Mundaú
● Bacia do Rio Caí	● Bacia do Rio Acre	● Bacia do Rio Velhas
● Bacia do Rio Taquari	● Bacia do Rio Madeira	● Bacia do Rio Itapecuru
● Bacia do Rio Amazonas	● Bacia do Rio Parnaíba	● Bacia do Rio Pomba
● Bacia do Rio Paraguai (Pantanal)	● Bacia do Rio Branco	● Bacia do Rio São Francisco
● Bacia do Rio Doce	● Bacia do Rio Xingu	

● Cota de Inundação Severa ● Cota de Inundação ● Cota de Alerta ● Cota de Atenção ● Normal

CONHEÇA O SACE

12/09/2023

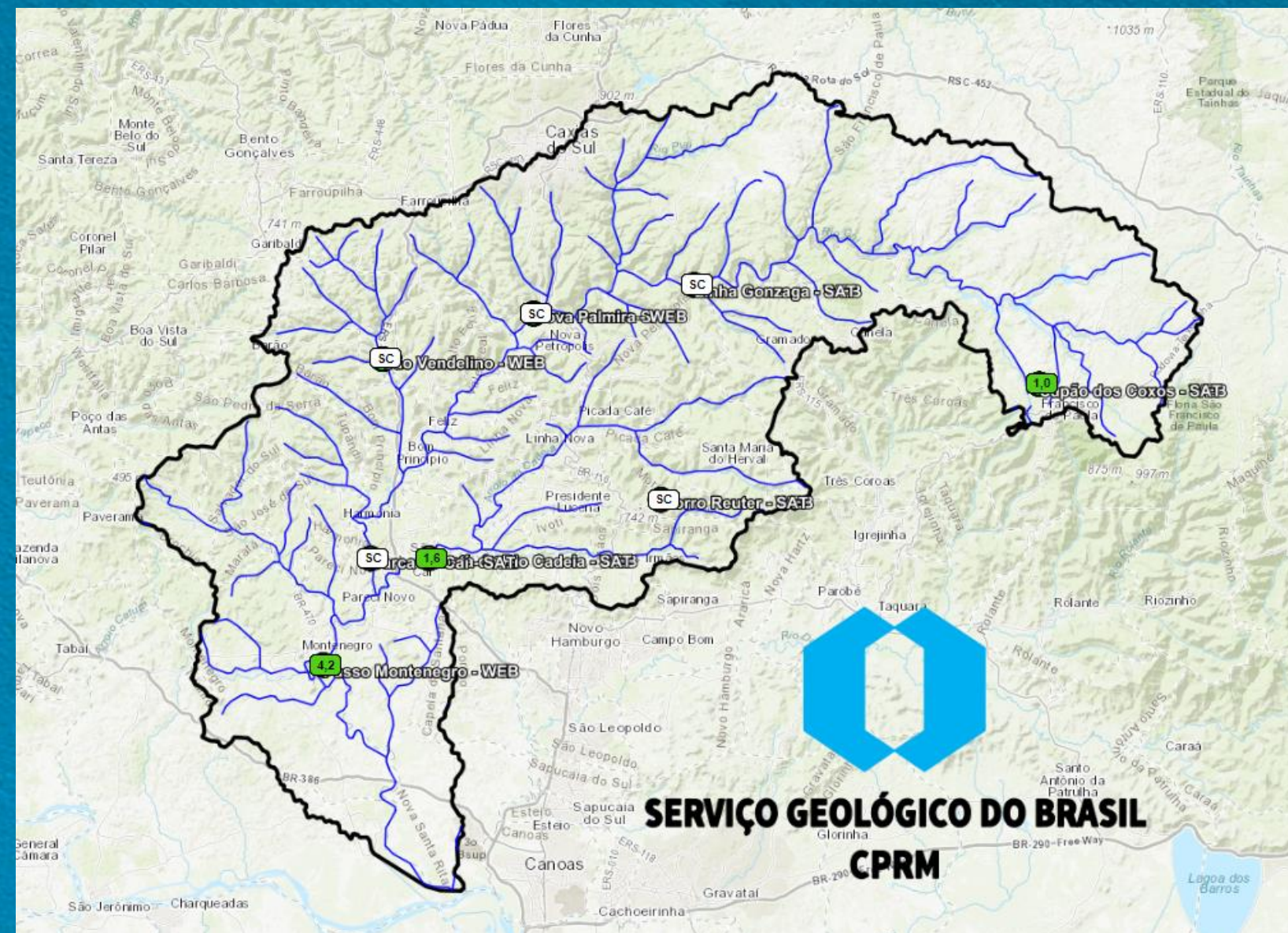
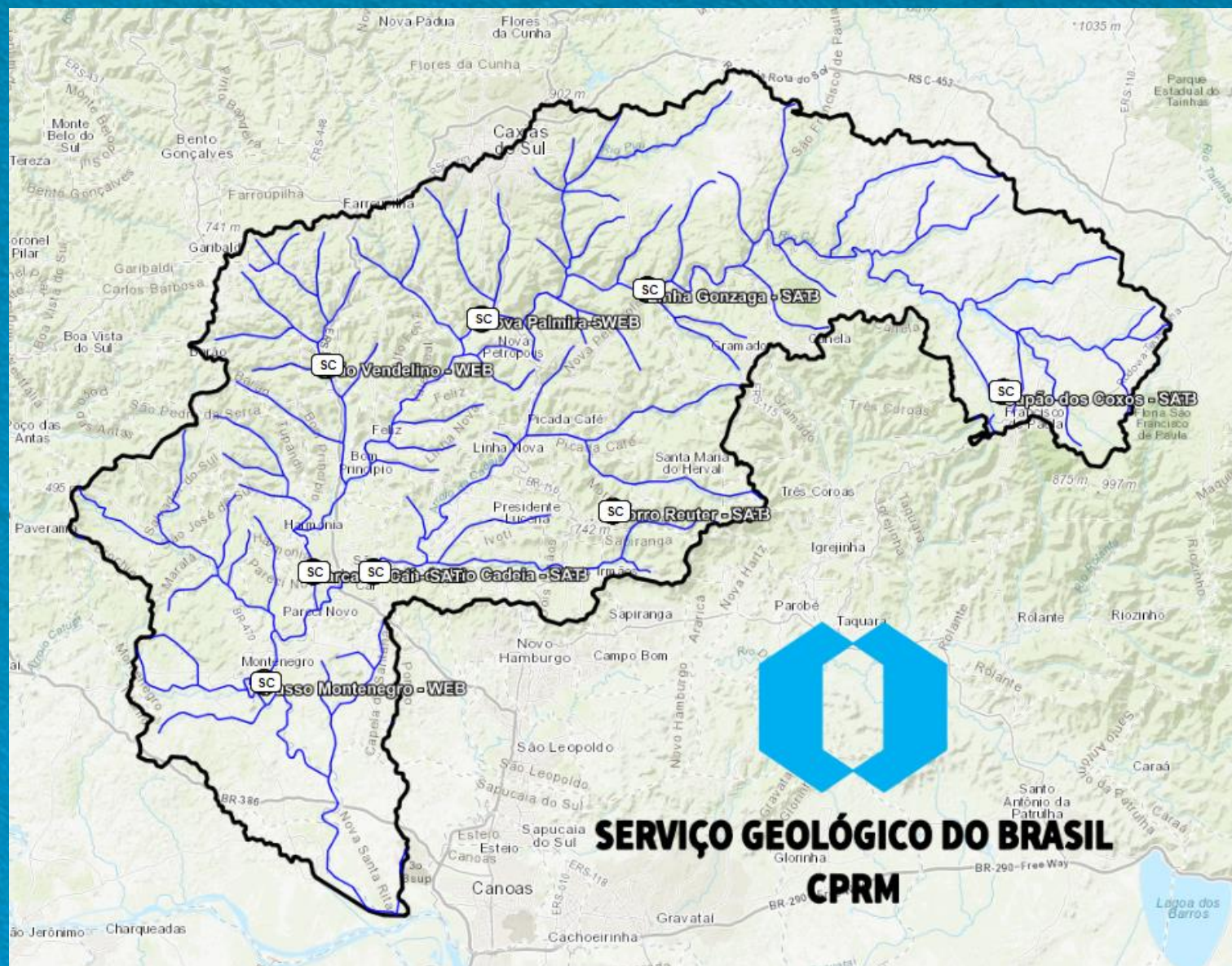
- **Bacia do Rio Uruguai:**
  - Inundação: 20 boletins
- **Bacia do Rio Caí:**
  - Alerta: 20 boletins
- **Bacia do Rio Taquari:**
  - Atenção: 06 boletins

<https://sgb.gov.br/>  
<http://www.sgb.gov.br/sace/>

# SISTEMA DE ALERTA HIDROLÓGICO - RIO CAÍ

Precipitação 24h  
(12h 12/09 a 12h 11/09)

Precipitação 72h  
(12h 12/09 a 12h 09/09)

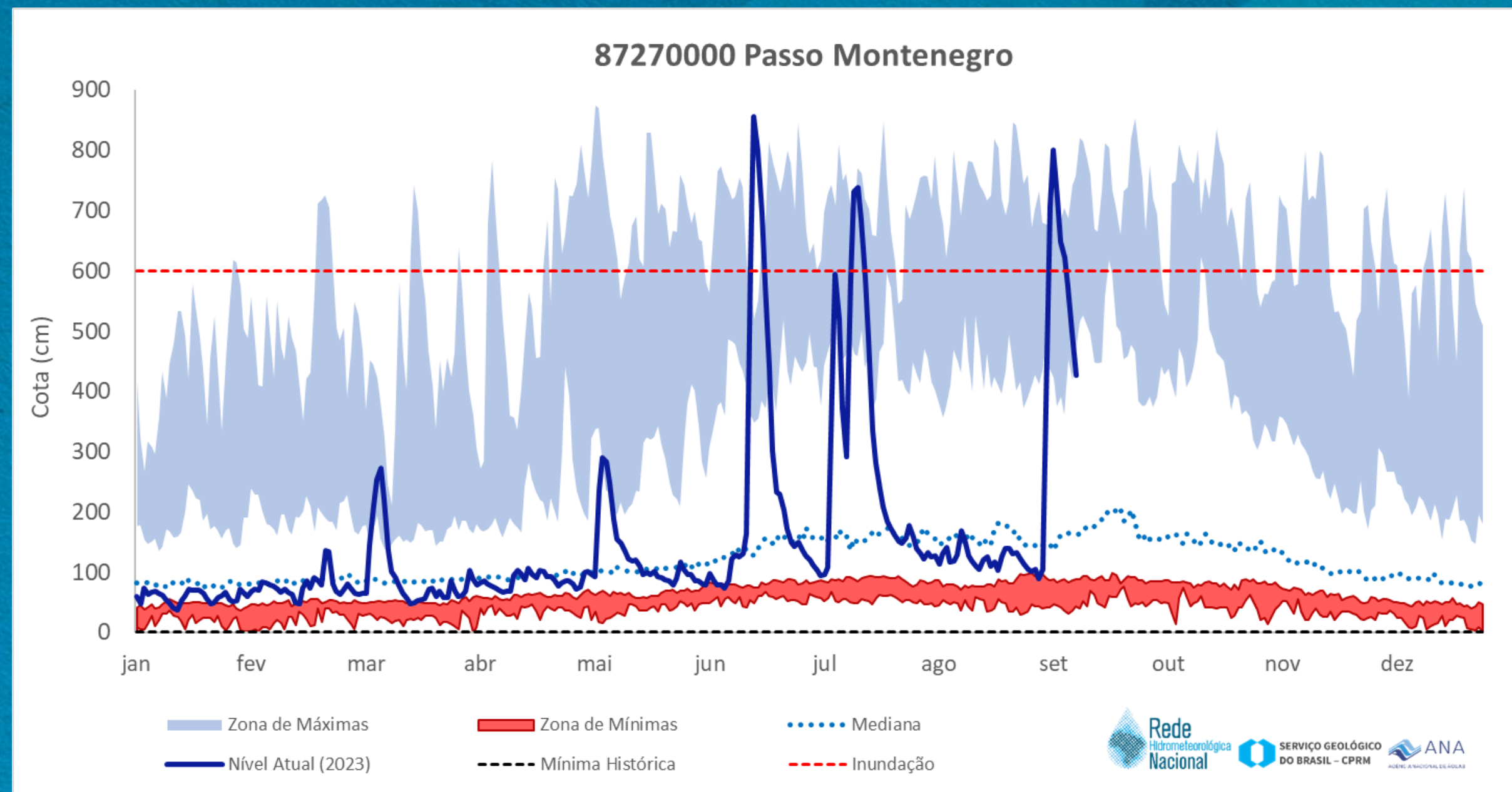


<http://sace.sgb.gov.br/cai/>

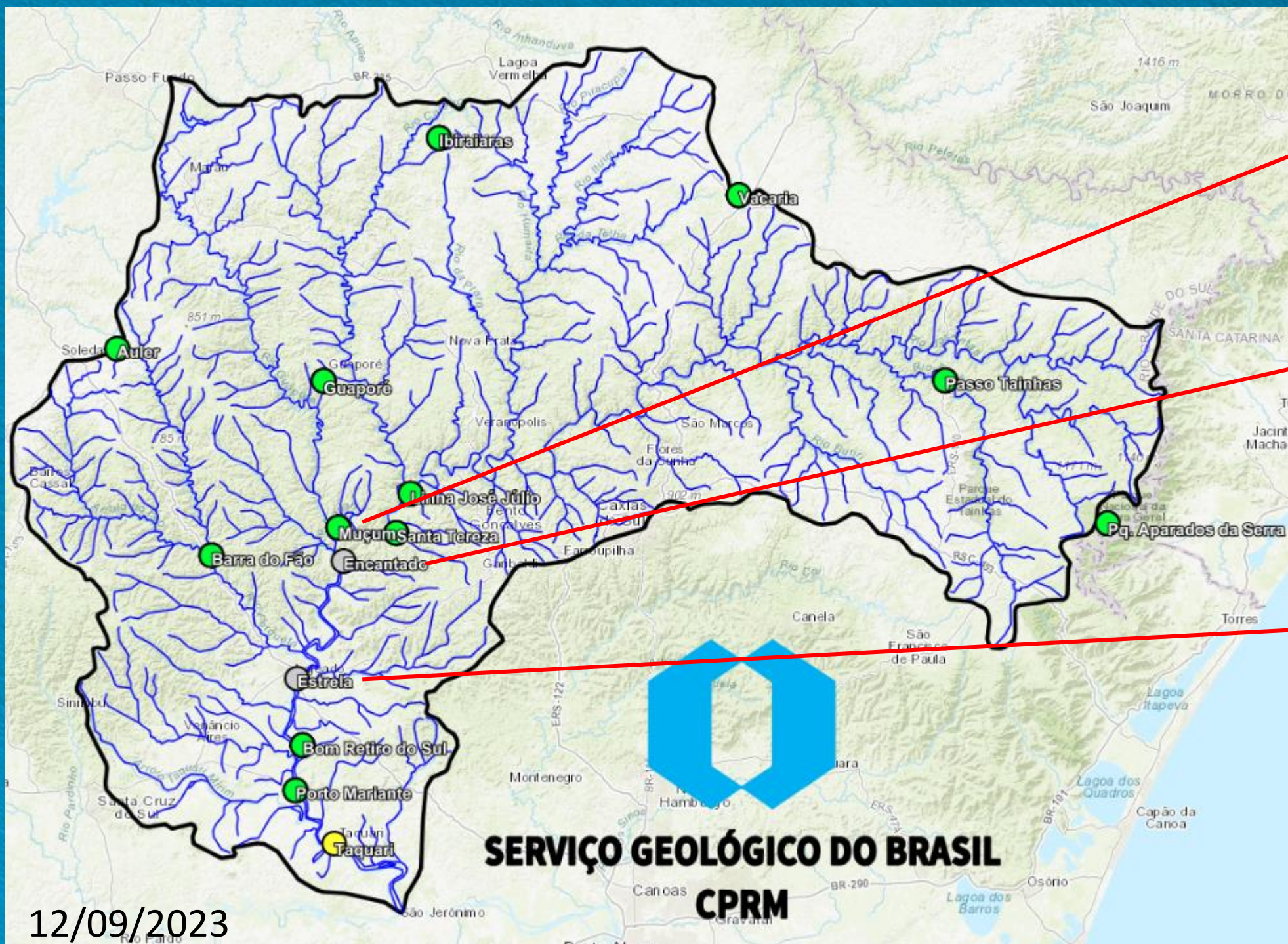
# SISTEMA DE ALERTA HIDROLÓGICO - RIO CAÍ



<http://sace.sgb.gov.br/cai/>



# SISTEMA DE ALERTA HIDROLÓGICO - RIO TAQUARI



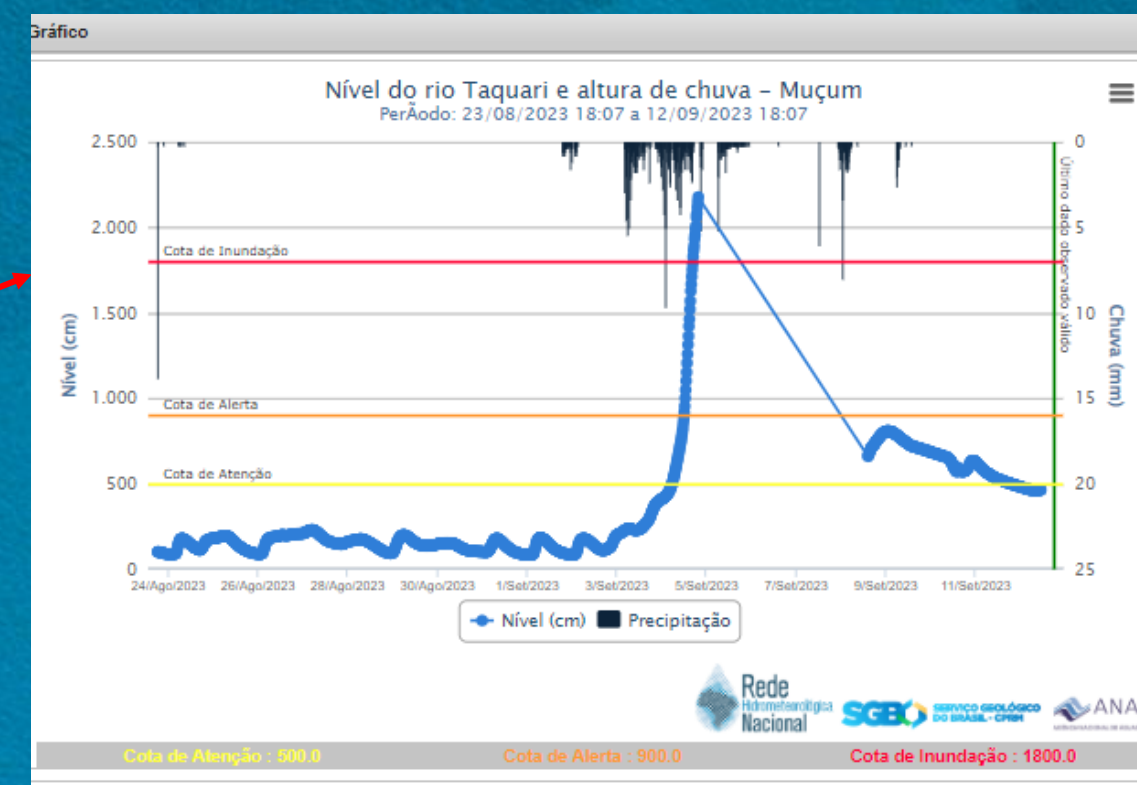
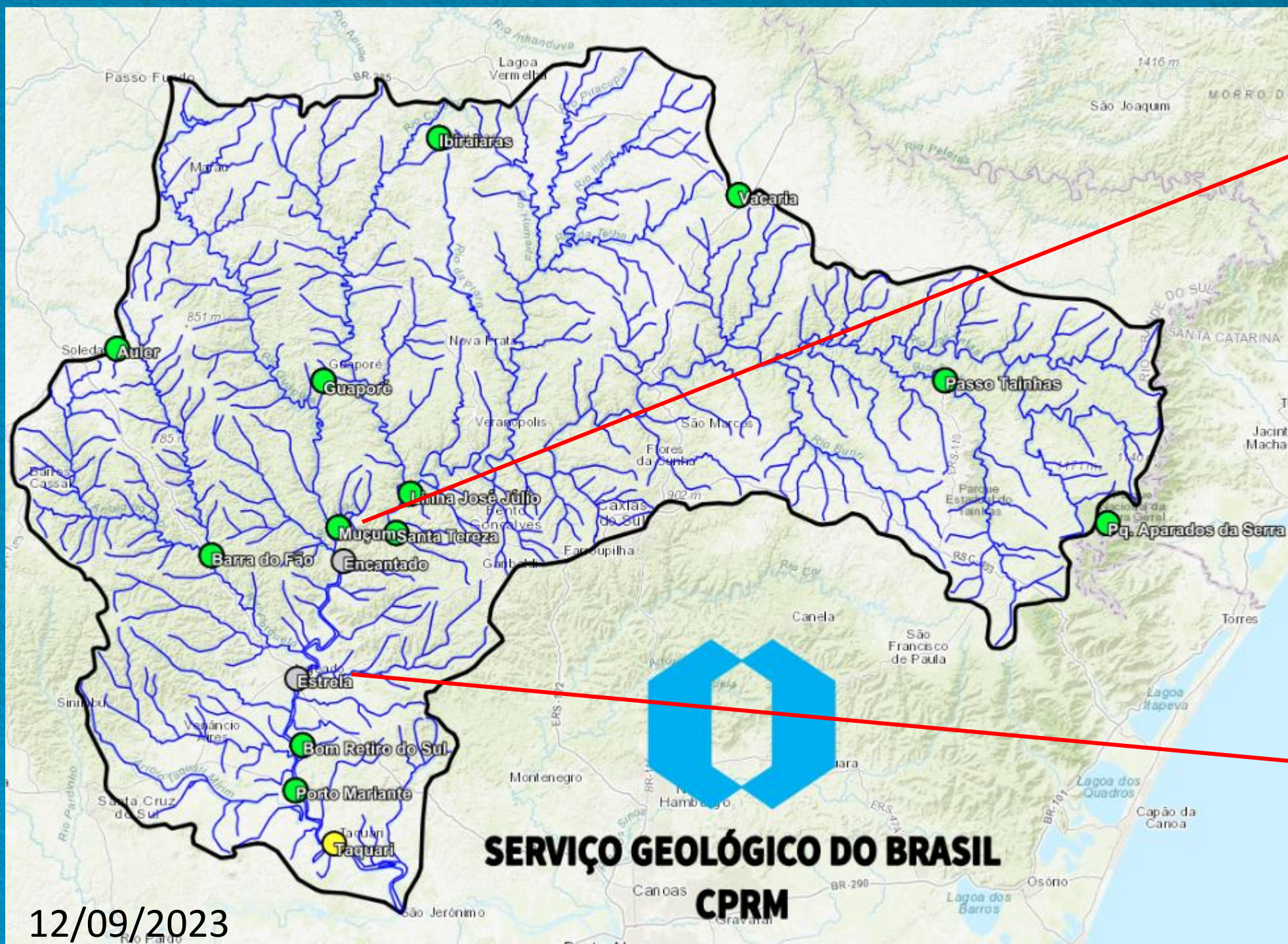
Muçum: manutenção emergencial e está transmitindo novamente

Encantado: reinstalação programada para 18-22/09

Estrela: tratativas com a CCRViasul para instalação de equipamentos na ponte da RS-386, programada para 25-29/09

<http://sace.sgb.gov.br/taquari/>

# SISTEMA DE ALERTA HIDROLÓGICO - RIO TAQUARI



Muçum: realizado levantamento da marca de inundação = 26,11m

Lajeado/Estrela: realizado levantamento da marca de inundação = 29,53m

<http://sace.sgb.gov.br/taquari/>

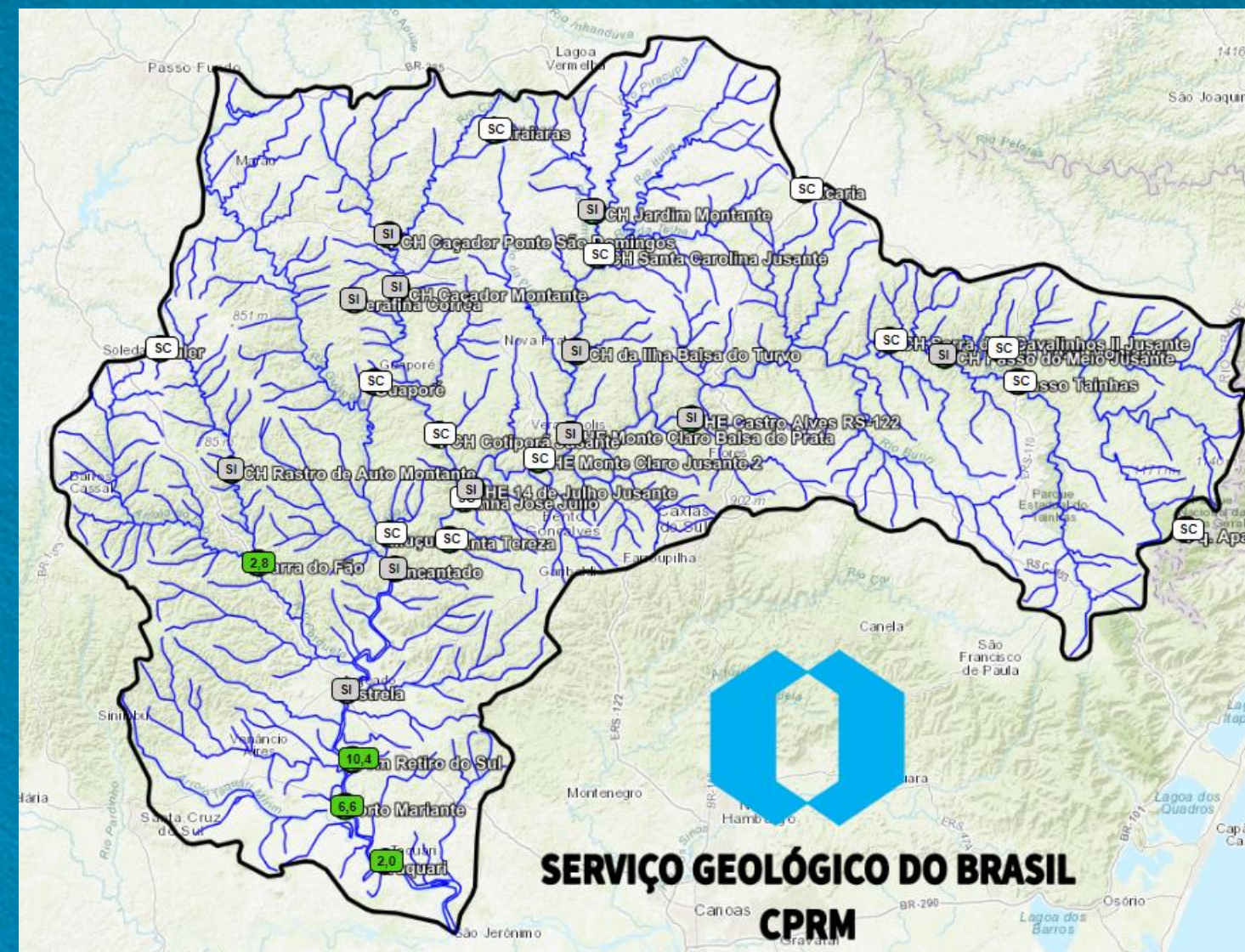
# SISTEMA DE ALERTA HIDROLÓGICO - RIO TAQUARI

Precipitação 24h

(12h 12/09 a 12h 11/09)

Precipitação 72h

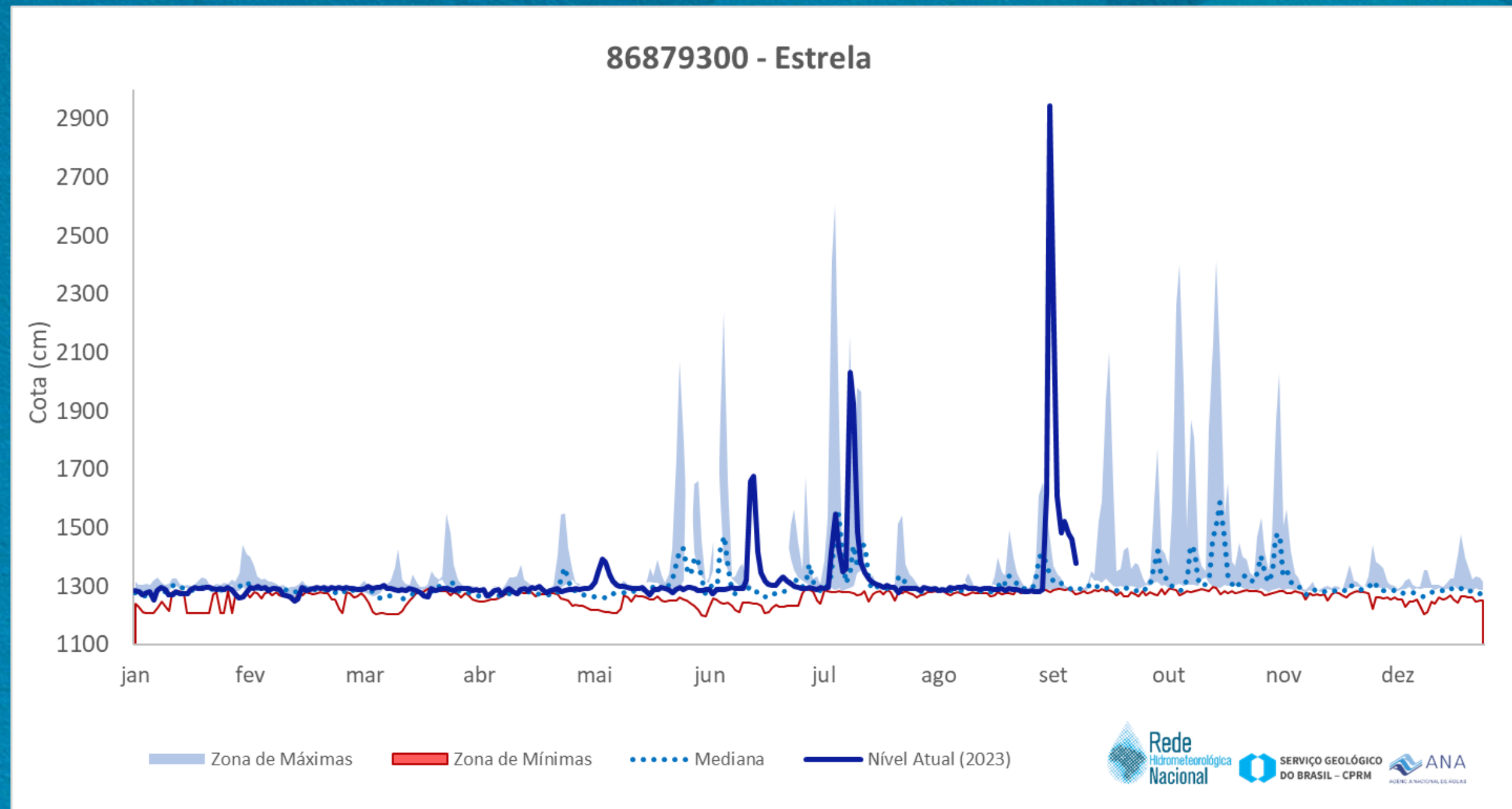
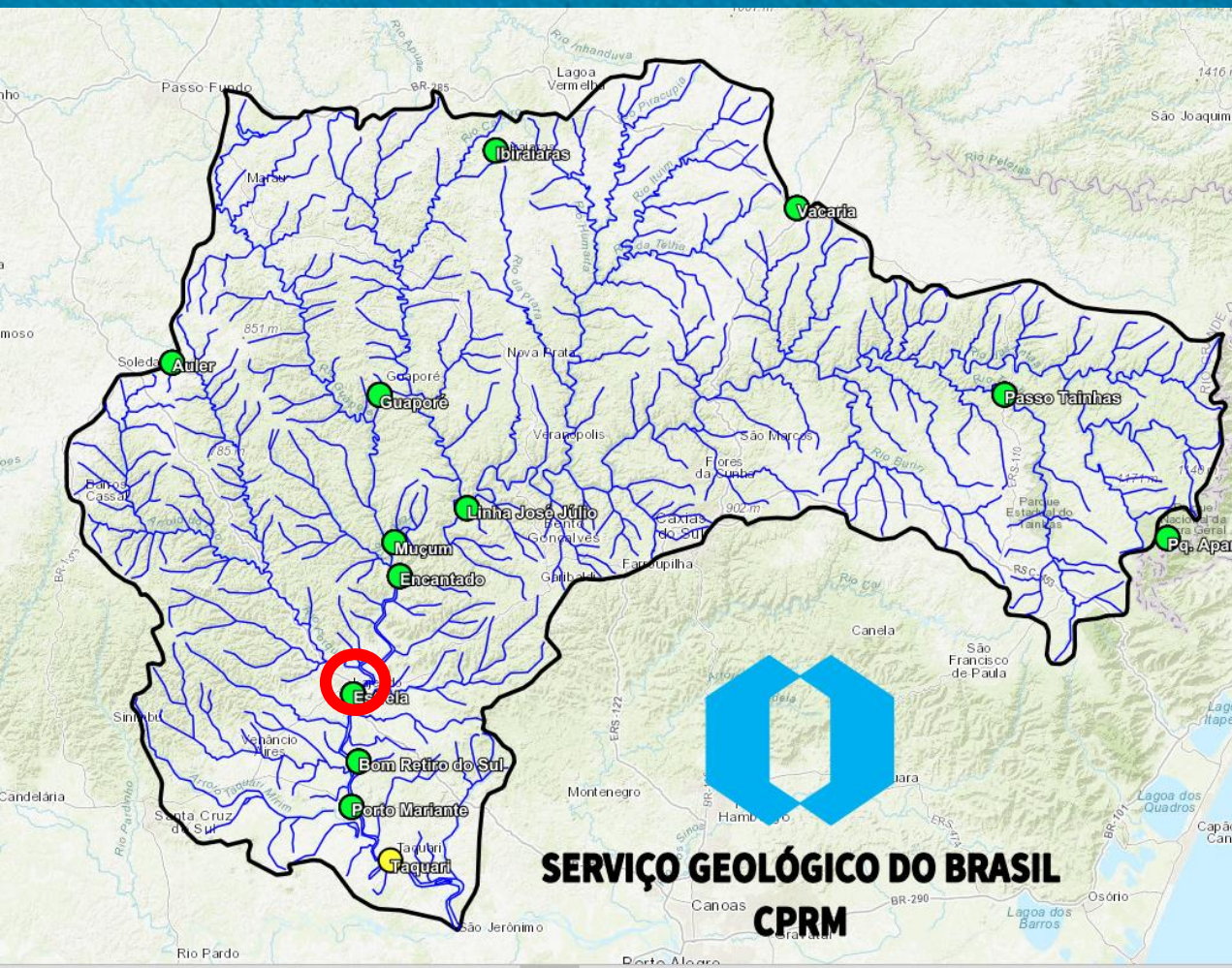
(12h 12/09 a 12h 09/09)



<http://sace.sgb.gov.br/taquari/>



# SISTEMA DE ALERTA HIDROLÓGICO - RIO TAQUARI



<http://sace.sgb.gov.br/taquari/>

Max. Eve.: 2720 cm\* 05/09 - 06:45 h

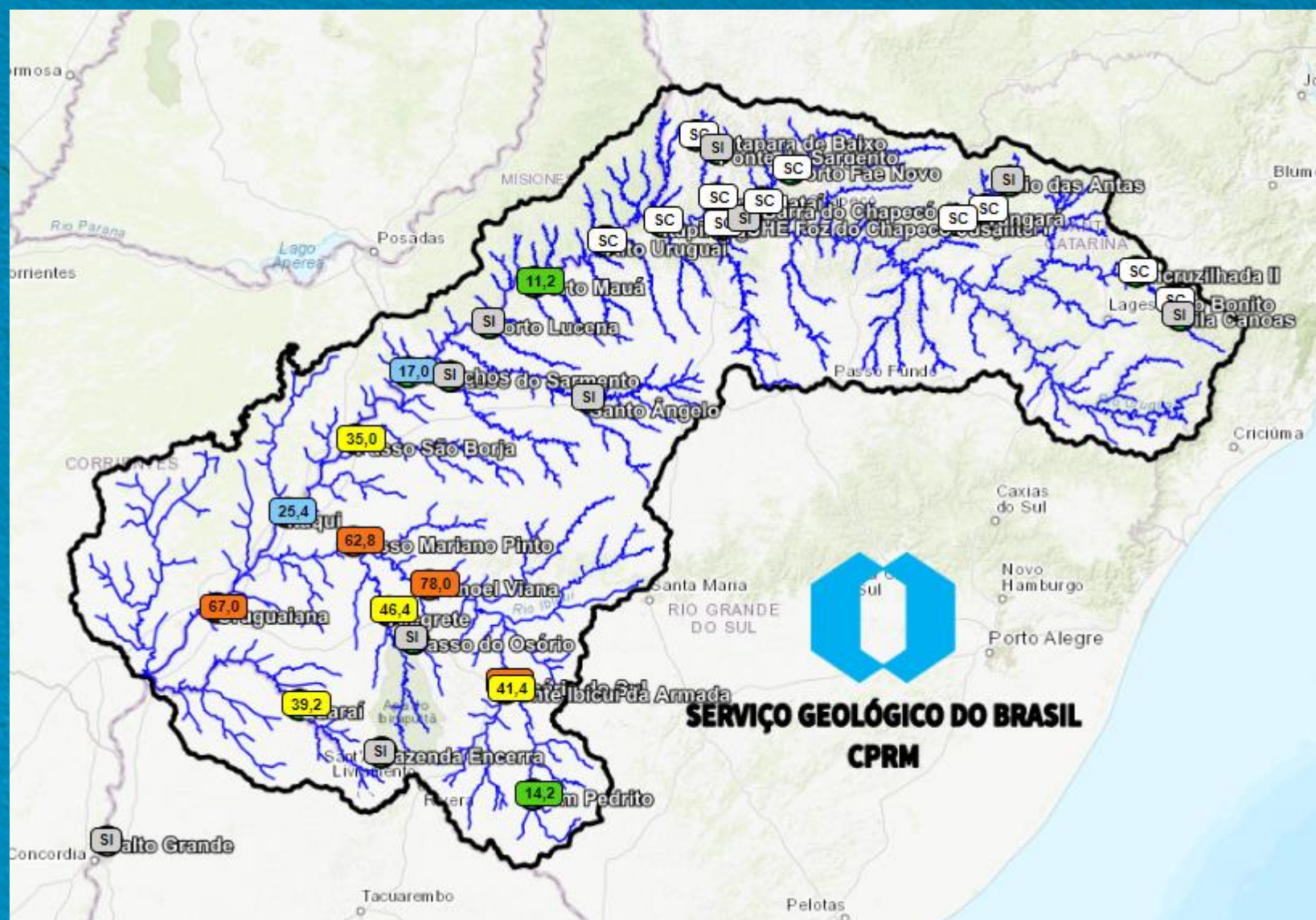
Max. Serie: 2739 cm - (2020)

Max. Hist. Loc.: 2992 cm (1941).

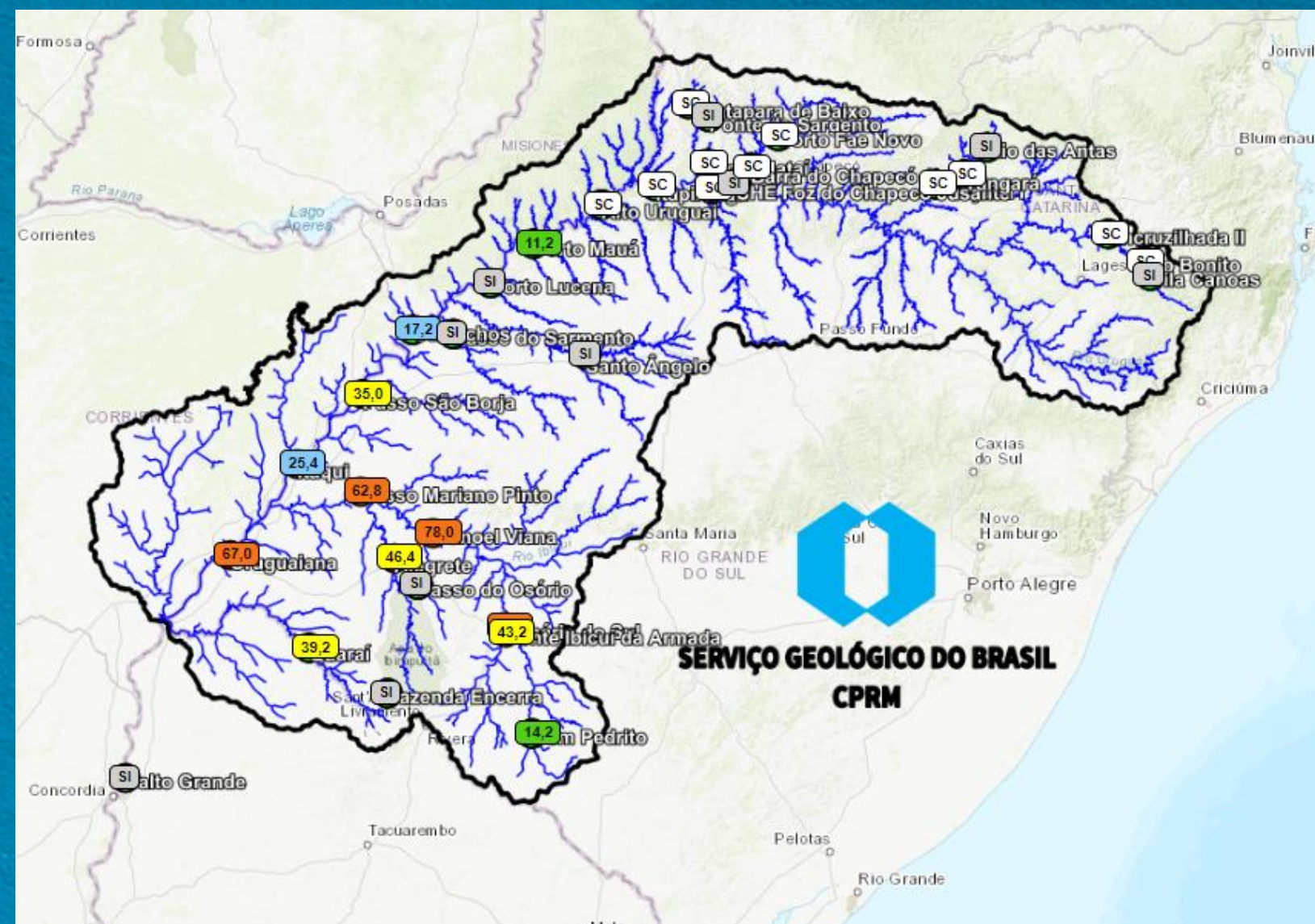
Max. Estimada Local.: 2945 cm

# SISTEMA DE ALERTA HIDROLÓGICO - RIO URUGUAI

Precipitação 24h  
(12h 12/09 a 12h 11/09)

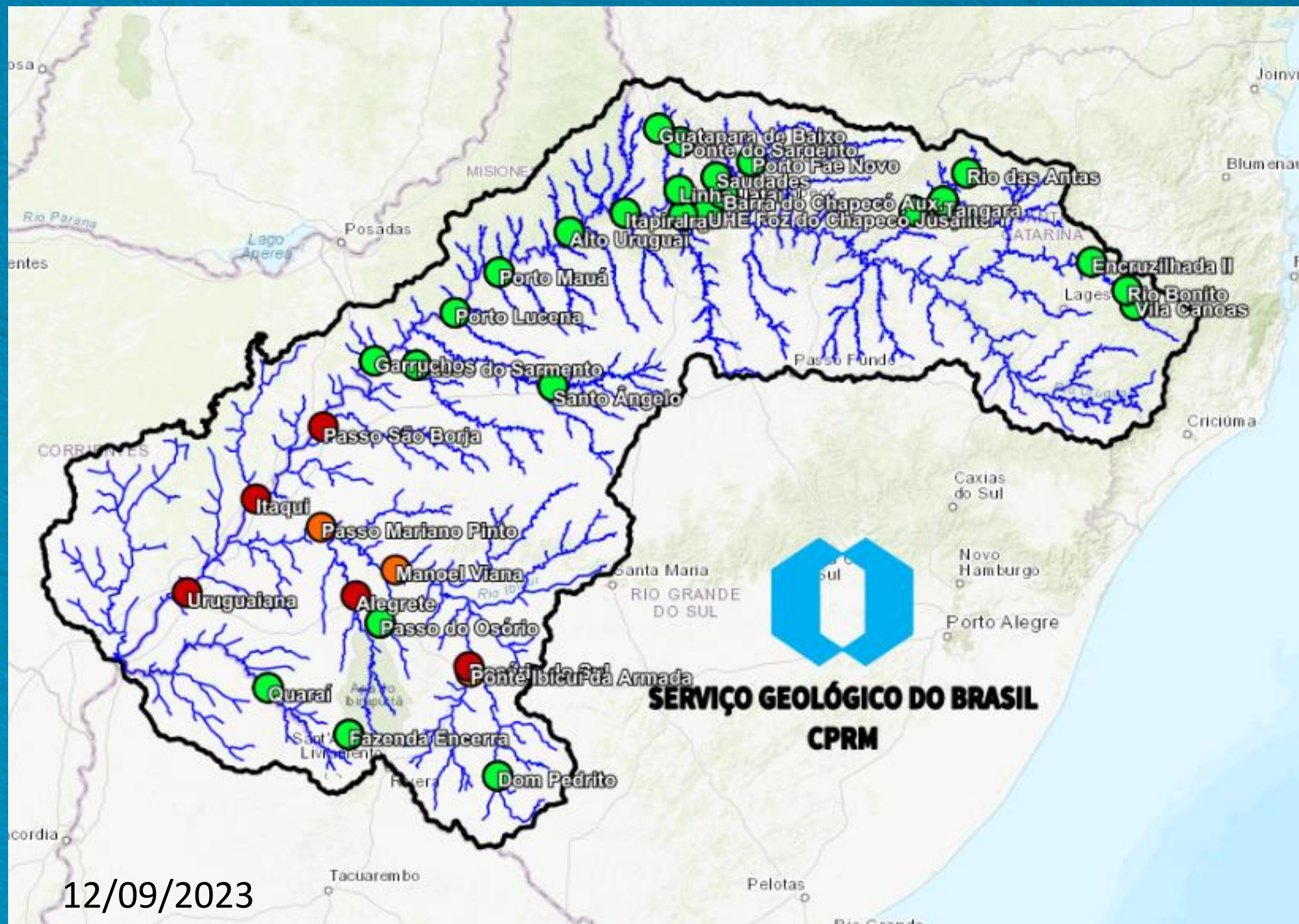


Precipitação 72h  
(12h 12/09 a 12h 09/09)



<http://sace.sgb.gov.br/uruguai/>

# SISTEMA DE ALERTA HIDROLÓGICO - RIO URUGUAI

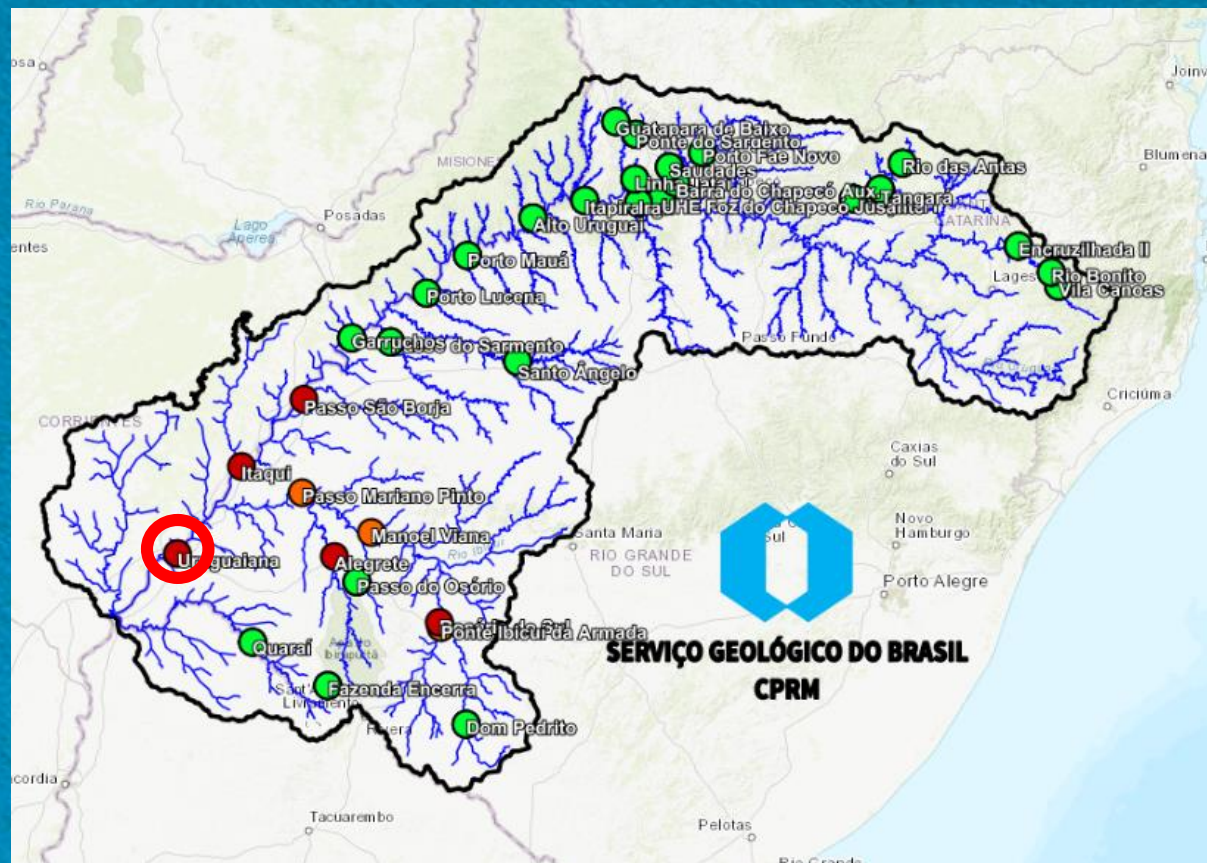


Situação de Inundação e Alerta no Baixo Uruguai e Fronteira Oeste:

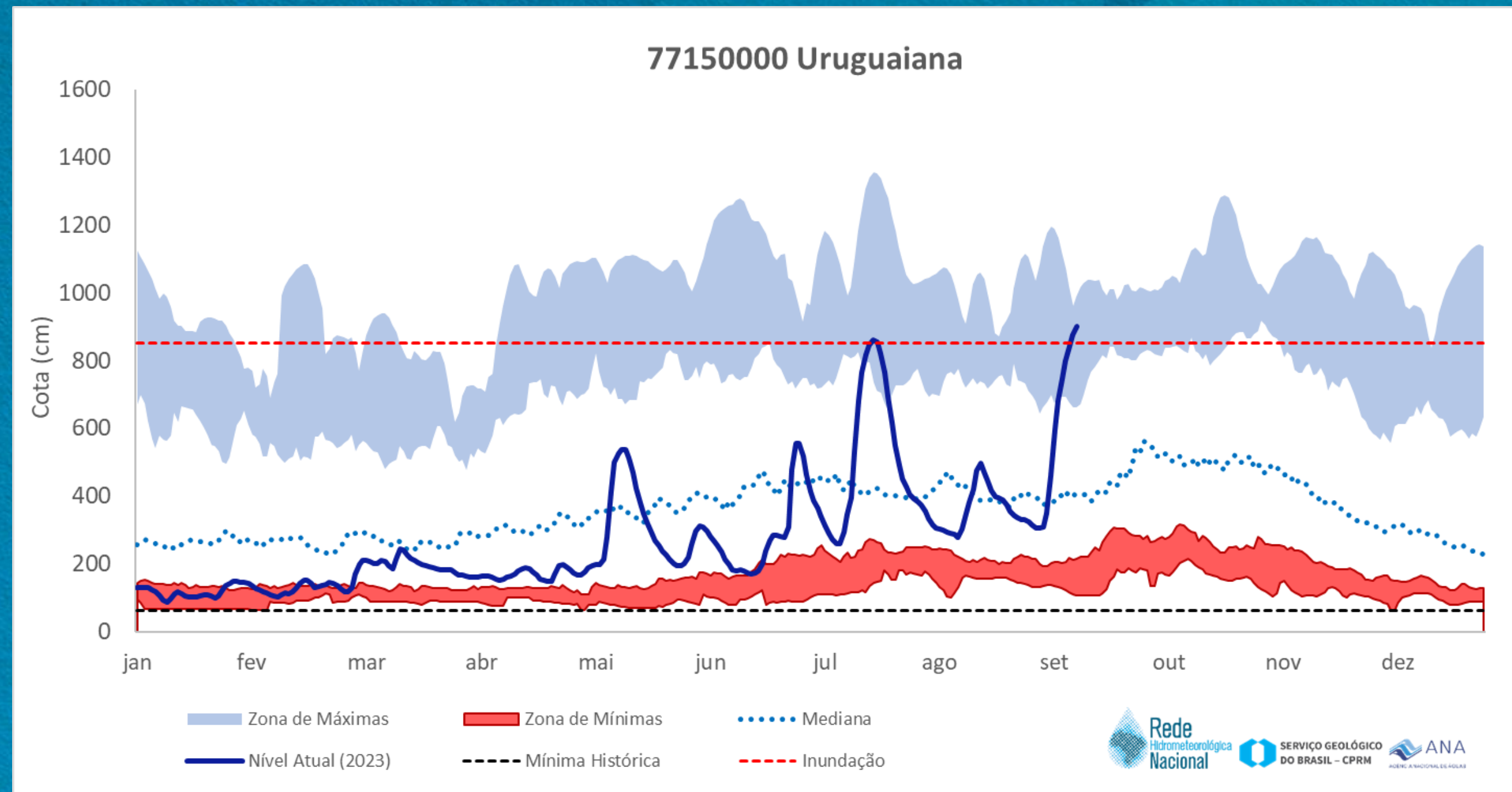
- Uruguaiana
- Itaqui
- Passo São Borja
- Alegrete
- Rosário do Sul
- Manoel Viana
- Passo Mariano Pinto

<http://sace.sgb.gov.br/uruguai/>

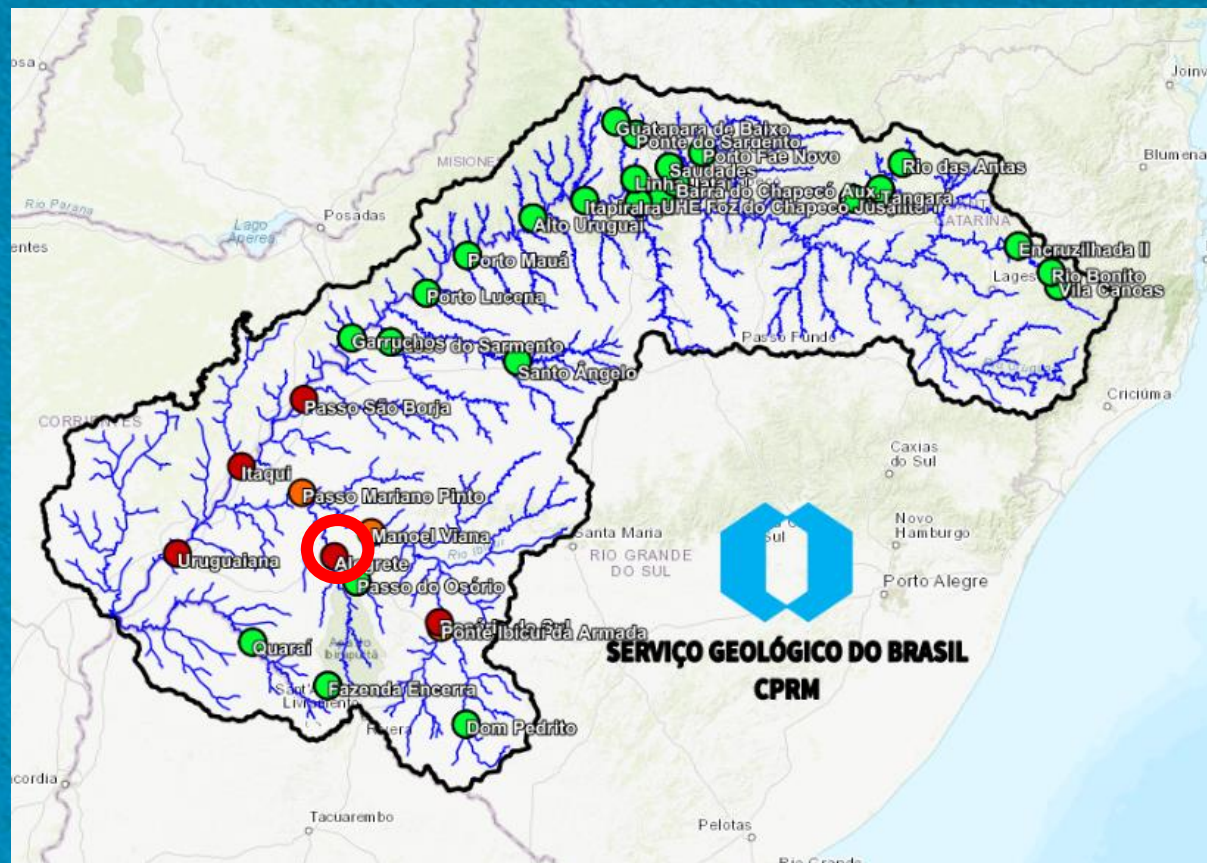
# SISTEMA DE ALERTA HIDROLÓGICO - RIO URUGUAI



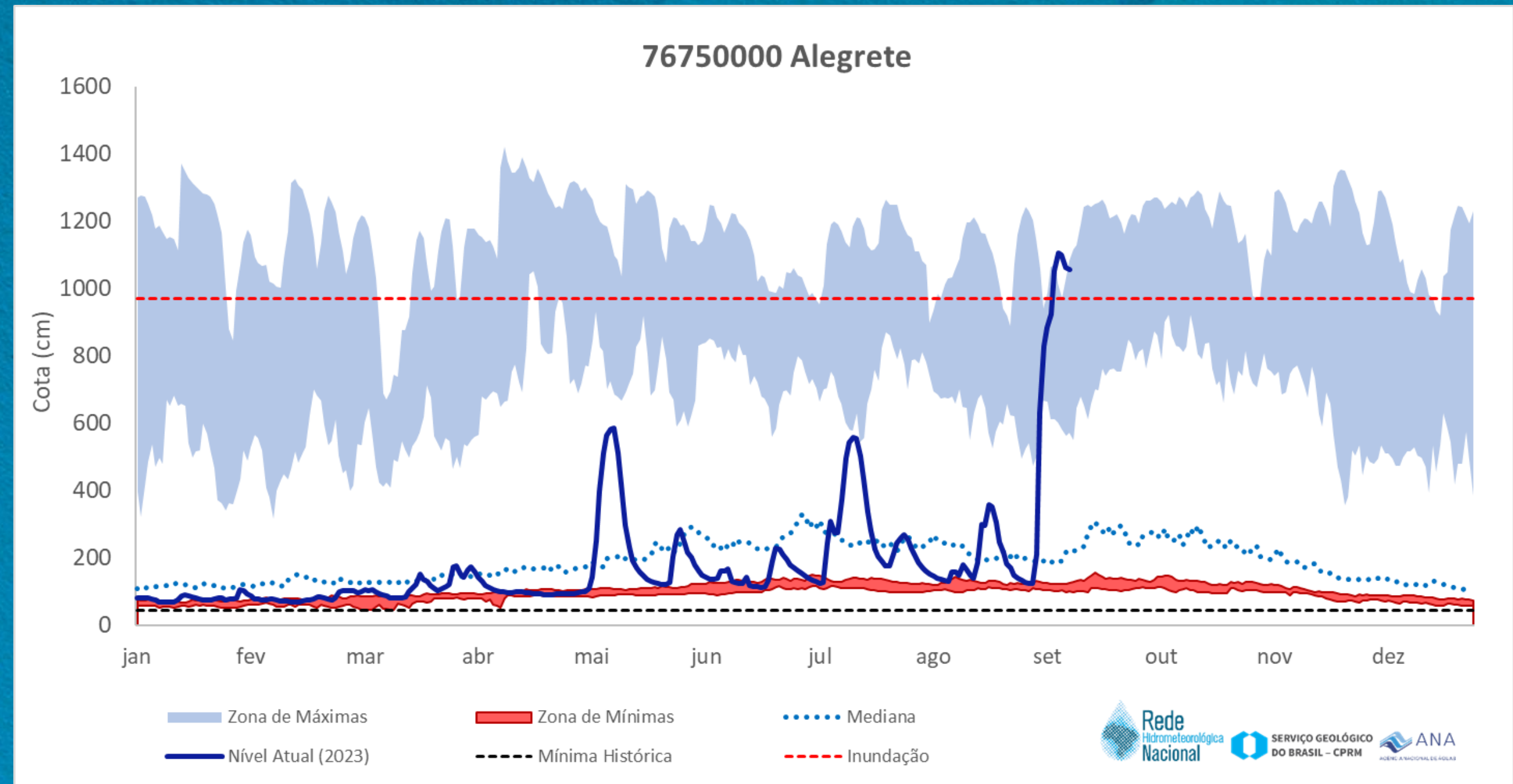
<http://sace.sgb.gov.br/uruguai>



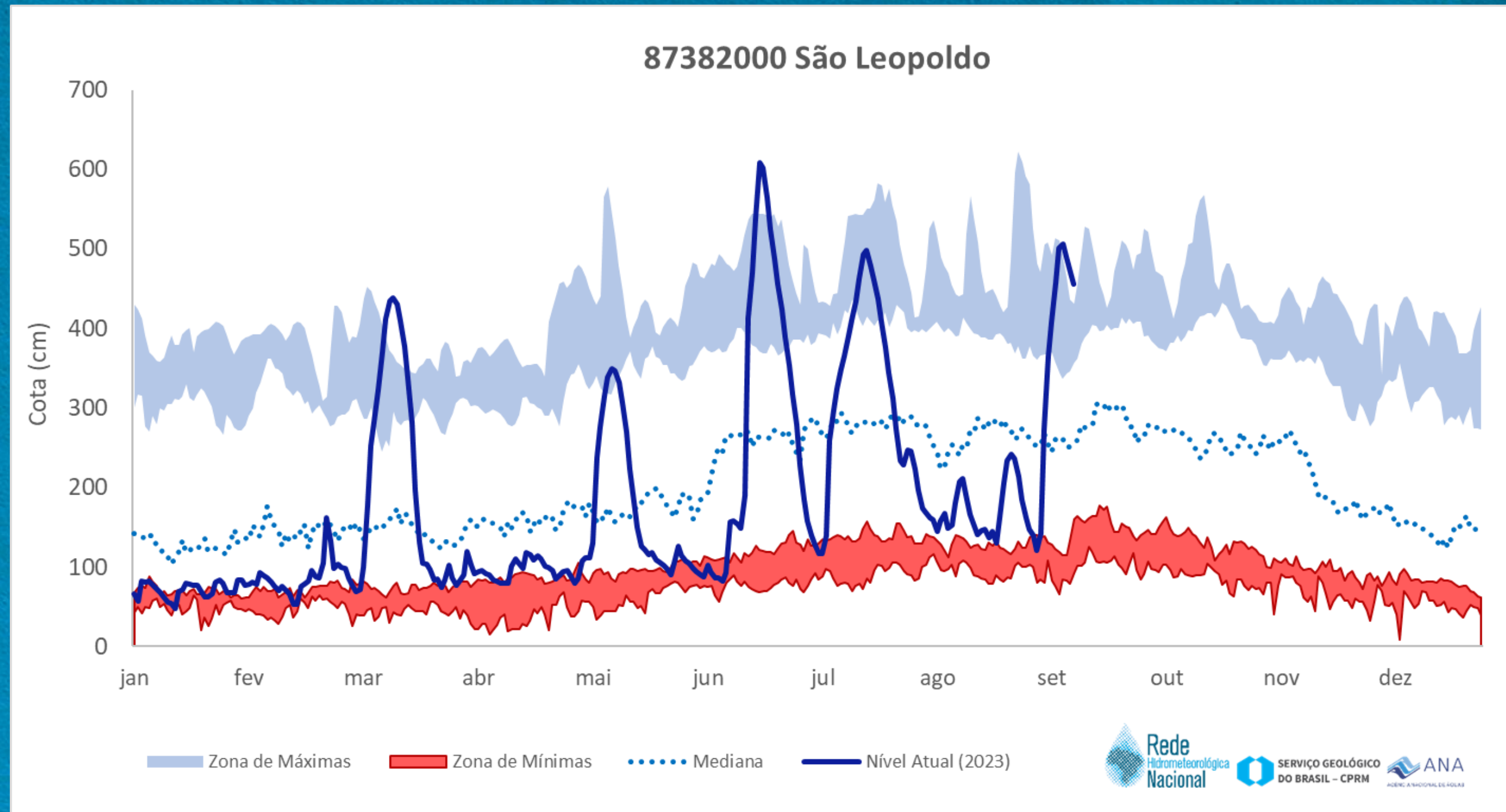
# SISTEMA DE ALERTA HIDROLÓGICO - RIO URUGUAI



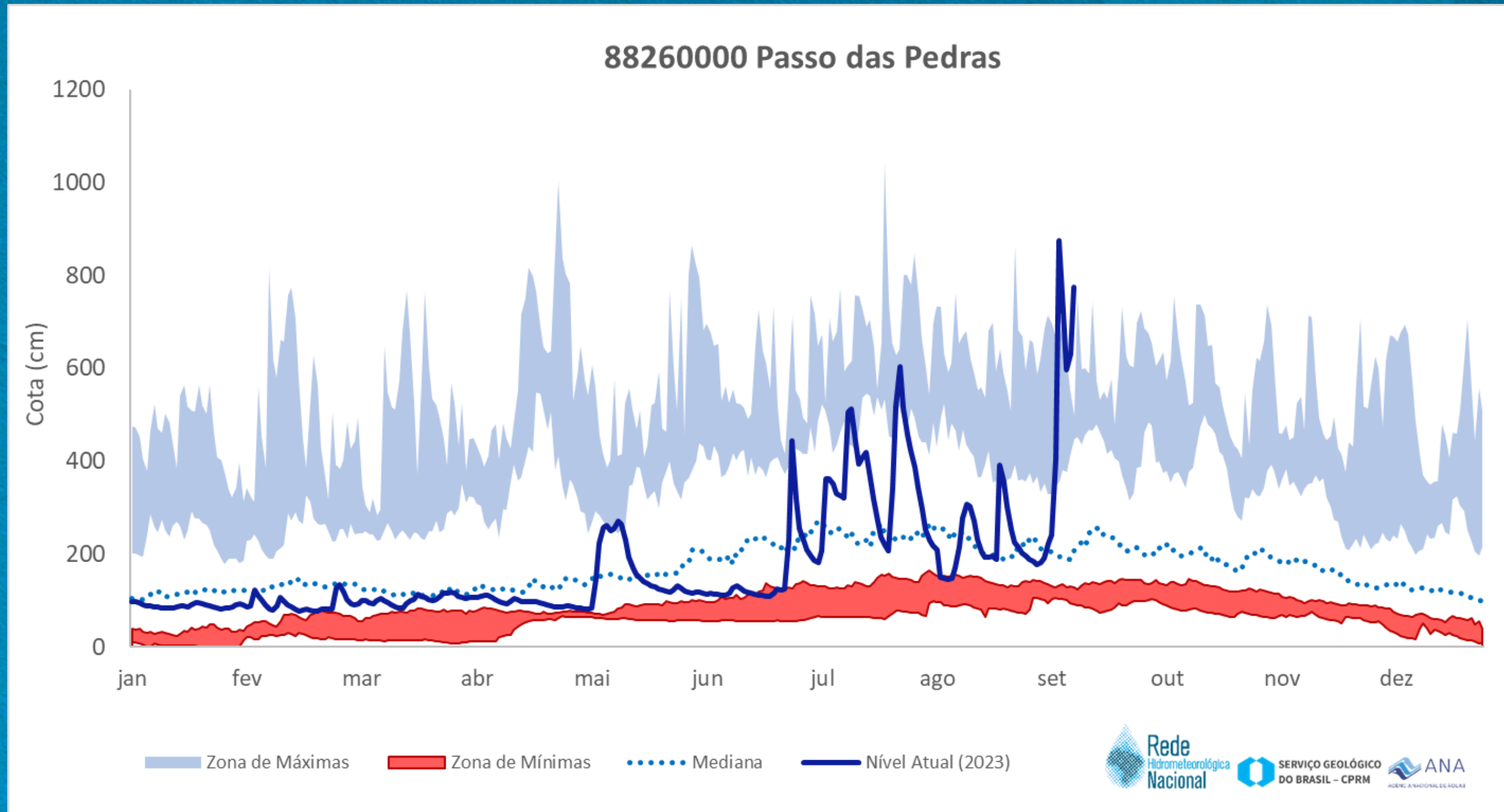
<http://sace.sgb.gov.br/uruguai>



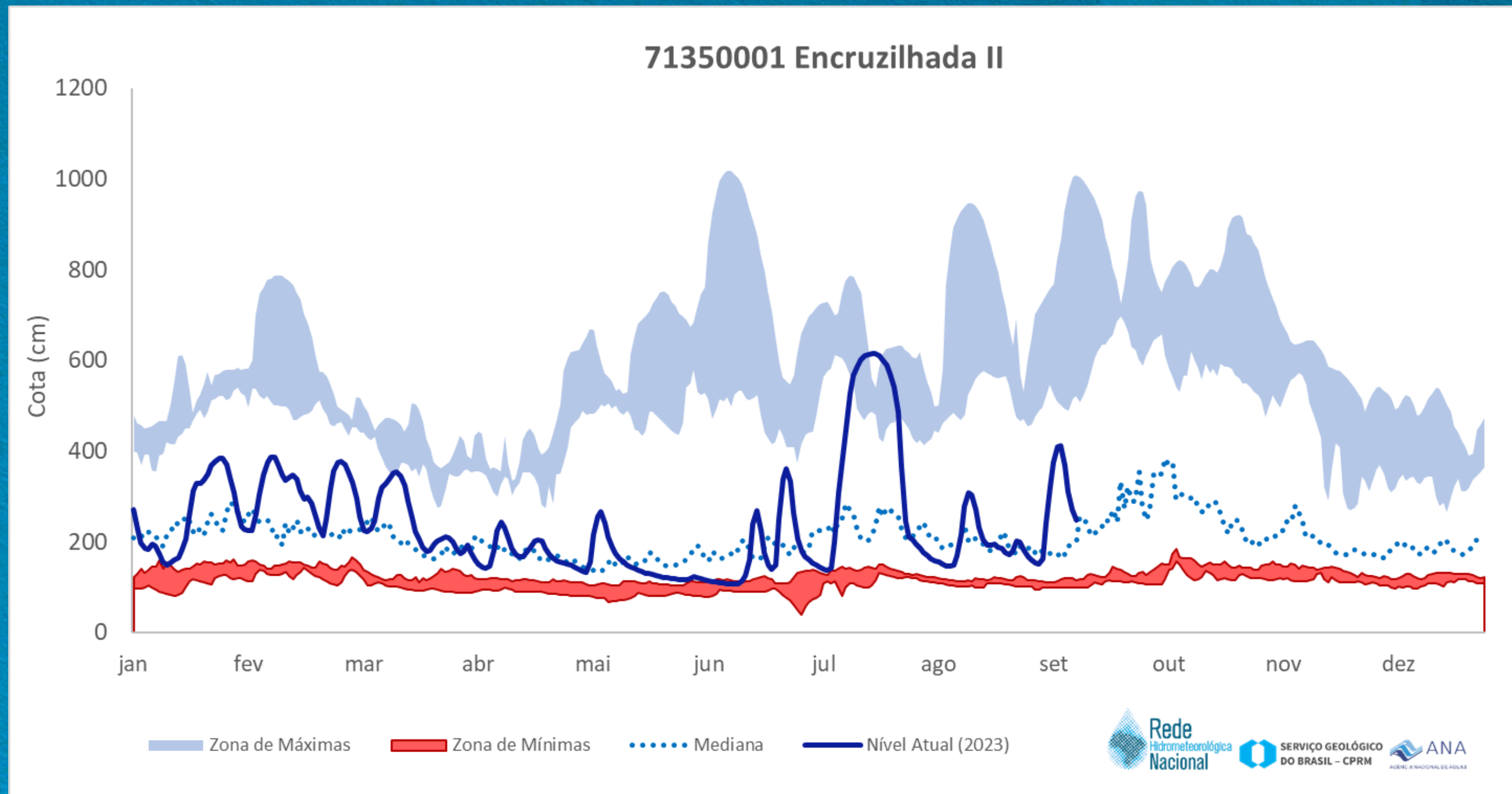
# OUTROS PONTOS DE MONITORAMENTO



# OUTROS PONTOS DE MONITORAMENTO



# OUTROS PONTOS DE MONITORAMENTO





# SACE - A PLATAFORMA DO SISTEMA DE ALERTA HIDROLÓGICO



Página Inicial - Bacias Monitoradas - Manchas de Inundação - Secas e Estiagens - Monitoramento Especial

## SACE

O **SACE** é a plataforma desenvolvida pelo Serviço Geológico do Brasil (CPRM) para disponibilizar todas as informações geradas no contexto dos **Sistemas de Alerta Hidrológico (SAHs)**. Aqui, são reunidas todas as informações disponíveis para cada bacia hidrográfica, como o monitoramento automático de chuvas e níveis de rios em diversas estações hidrometeorológicas, os links para os mapas de riscos dos municípios e todos os boletins de monitoramento e alertas publicados.

O objetivo dos SAHs consiste no monitoramento e previsão de níveis de rios, gerando e disseminando informações hidrológicas para subsidiar a tomada de decisões por parte da população e dos órgãos relacionadas à mitigação dos impactos de eventos hidrológicos extremos.

### Sistemas de Alerta

- Bacia do Rio Uruguai
- Bacia do Rio Caí
- Bacia do Rio Taquari
- Bacia do Rio Amazonas
- Bacia do Rio Paraguai (Pantanal)
- Bacia do Rio Doce
- Bacia do Rio Muriaé
- Bacia do Rio Acre
- Bacia do Rio Madeira
- Bacia do Rio Parnaíba

<http://www.sgb.gov.br/sace/>

# OBRIGADO (A)!

EQUIPE SAH'S SUREG-PA

[alerta.cai@sgb.gov.br](mailto:alerta.cai@sgb.gov.br)

[alerta.taquari@sgb.gov.br](mailto:alerta.taquari@sgb.gov.br)

[alerta.uruguai@sgb.gov.br](mailto:alerta.uruguai@sgb.gov.br)

(51) 3406-7432



SECRETARIA DE  
GEOLOGIA, MINERAÇÃO  
E TRANSFORMAÇÃO MINERAL

MINISTÉRIO DE  
MINAS E ENERGIA

GOVERNO  
FEDERAL