

Sala de Crise do Pantanal

4ª Reunião de 2022

Seca na Região Hidrográfica do Paraguai

São José dos Campos

24 de novembro de 2022



MINISTÉRIO DA
CIÊNCIA, TECNOLOGIA,
E INOVAÇÕES

MINISTÉRIO DA
AGRICULTURA, PECUÁRIA
E ABASTECIMENTO

MINISTÉRIO DA
DEFESA



1. Diagnóstico AGO-OUT/2022

Campos Parciais NOV/2022



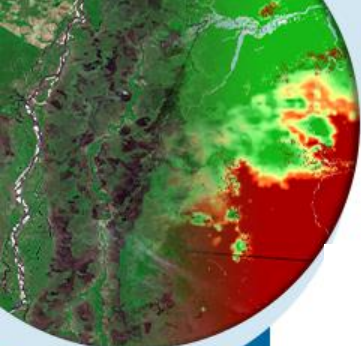
MINISTÉRIO DA
CIÊNCIA, TECNOLOGIA,
E INOVAÇÕES

MINISTÉRIO DA
AGRICULTURA, PECUÁRIA
E ABASTECIMENTO

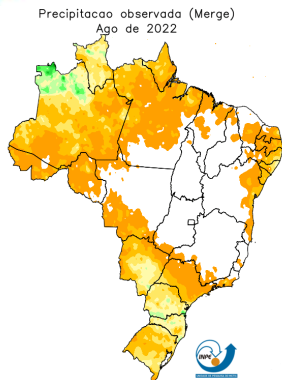
MINISTÉRIO DA
DEFESA



PRECIPITAÇÃO E ANOMALIA DE PRECIPITAÇÃO: Agosto a Outubro de 2022

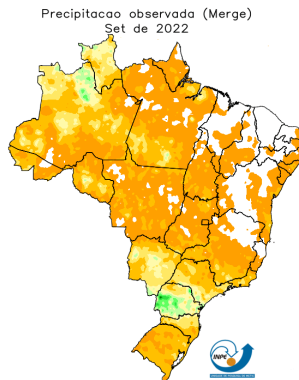


AGO



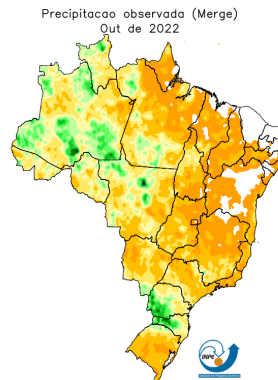
Fonte de dados: IAC, CEMIG, EMA, SIMEPAR, ST/OP, ANA, Centrais Regionais e Satélite NASA
0 50 100 150 200 250 300 350 400 450 500 (mm)

SET



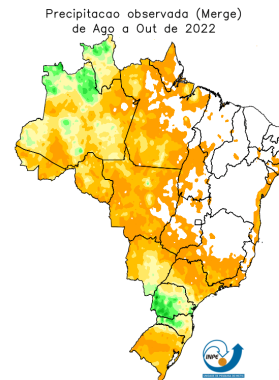
Fonte de dados: IAC, CEMIG, EMA, SIMEPAR, ST/OP, ANA, Centrais Regionais e Satélite NASA
0 50 100 150 200 250 300 350 400 450 500 (mm)

OUT



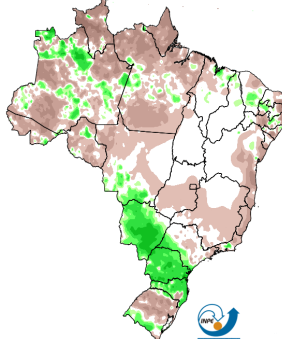
Fonte de dados: IAC, CEMIG, EMA, SIMEPAR, ST/OP, ANA, Centrais Regionais e Satélite NASA
0 50 100 150 200 250 300 350 400 450 500 (mm)

AGO-SET-OUT



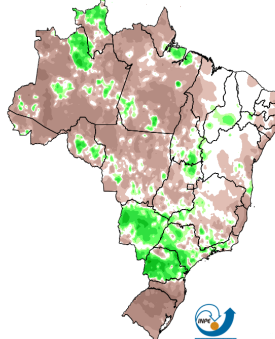
Fonte de dados: IAC, CEMIG, EMA, SIMEPAR, ST/OP, ANA, Centrais Regionais e Satélite NASA
0 100 200 300 400 500 600 700 800 900 1000 1100 (mm)

Anomalia de Precipitação observada (Merge)
Ago de 2022



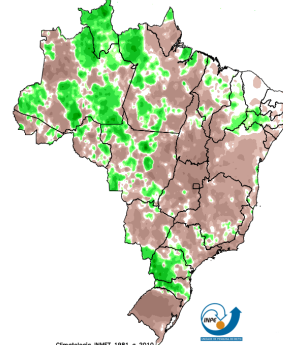
Climatologia INMET 1981 a 2010
Fonte de dados: IAC, CEMIG, EMA, SIMEPAR, ST/OP, ANA, Centrais Regionais e Satélite NASA
-400 -300 -200 -100 -50 -25 -10 10 25 50 100 200 300 400 (mm)

Anomalia de Precipitação observada (Merge)
Set de 2022



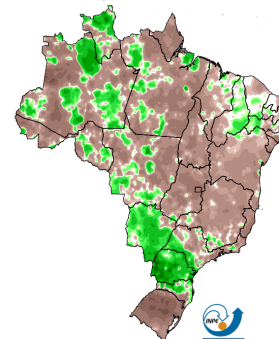
Climatologia INMET 1981 a 2010
Fonte de dados: IAC, CEMIG, EMA, SIMEPAR, ST/OP, ANA, Centrais Regionais e Satélite NASA
-400 -300 -200 -100 -50 -25 -10 10 25 50 100 200 300 400 (mm)

Anomalia de Precipitação observada (Merge)
Out de 2022



Climatologia INMET 1981 a 2010
Fonte de dados: IAC, CEMIG, EMA, SIMEPAR, ST/OP, ANA, Centrais Regionais e Satélite NASA
-400 -300 -200 -100 -50 -25 -10 10 25 50 100 200 300 400 (mm)

Anomalia de Precipitação observada (Merge)
de Ago a Out de 2022



Climatologia INMET 1981 a 2010
Fonte de dados: IAC, CEMIG, EMA, SIMEPAR, ST/OP, ANA, Centrais Regionais e Satélite NASA
-400 -300 -200 -100 -50 -25 -10 10 25 50 100 200 300 400 (mm)



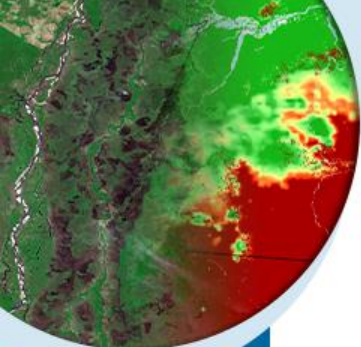
MINISTÉRIO DA
CIÊNCIA, TECNOLOGIA,
E INOVAÇÕES

MINISTÉRIO DA
AGRICULTURA, PECUÁRIA
E ABASTECIMENTO

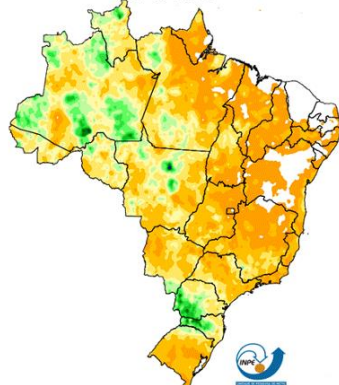
MINISTÉRIO DA
DEFESA



Campos observados e anomalias: Outubro de 2022

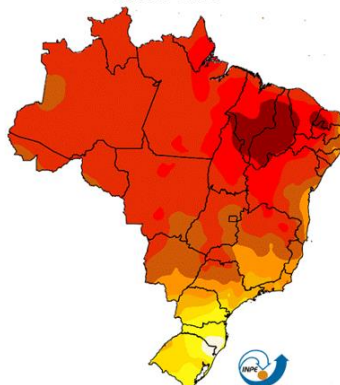


Precipitação observada (Merge)
Out de 2022



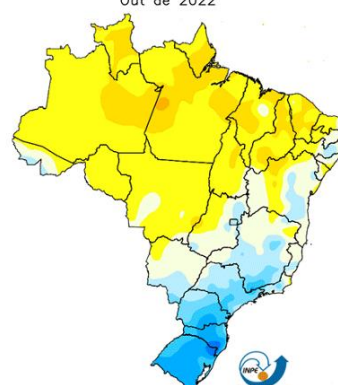
Fonte de dados: IAC, CEMIG, EMA, SIMEPAR, SYNOP, ANA, Centros Regionais e Satélite NASA

Temperatura Máxima observada
Out de 2022



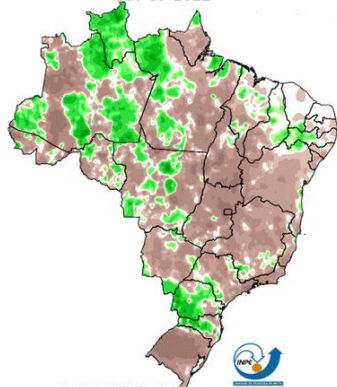
Fonte de dados: SYNOP, PCD, EMA, IAC, DECEA e centros regionais

Temperatura Mínima observada
Out de 2022



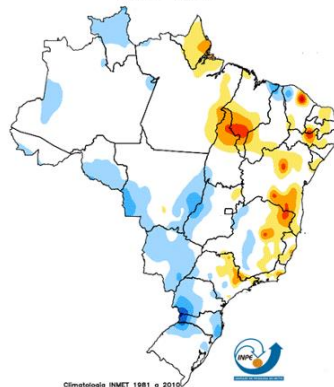
Fonte de dados: SYNOP, PCD, EMA, IAC, DECEA e centros regionais

Anomalia de Precipitação observada (Merge)
Out de 2022



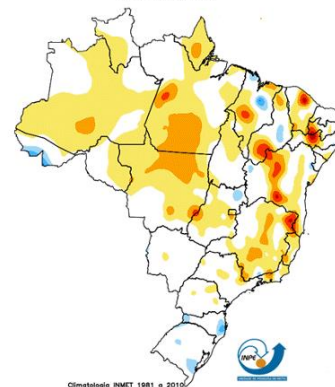
Climatologia INMET 1981 a 2010
Fonte de dados: IAC, CEMIG, EMA, SIMEPAR, SYNOP, ANA, Centros Regionais e Satélite NASA

Anomalia de Temperatura Máxima observada
Out de 2022



Climatologia INMET 1981 a 2010
Fonte de dados: SYNOP, PCD, EMA, IAC e centros regionais

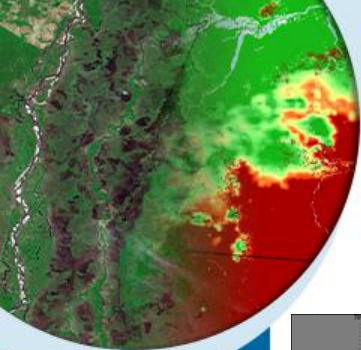
Anomalia de Temperatura Mínima observada
Out de 2022



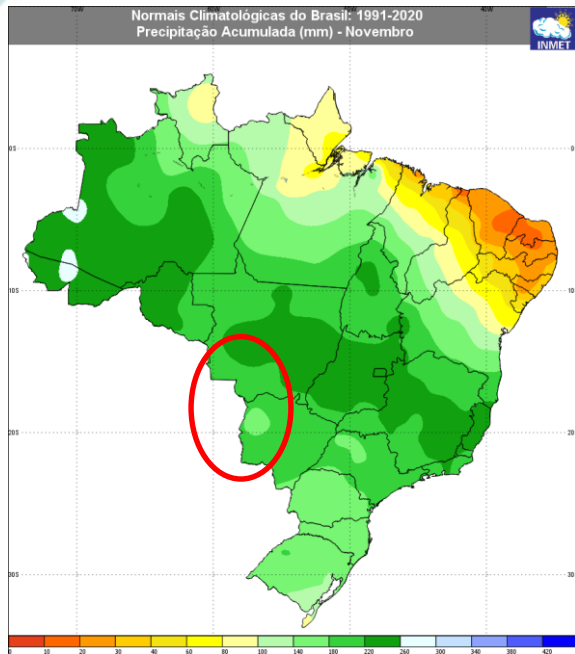
Climatologia INMET 1981 a 2010
Fonte de dados: SYNOP, PCD, EMA, IAC e centros regionais



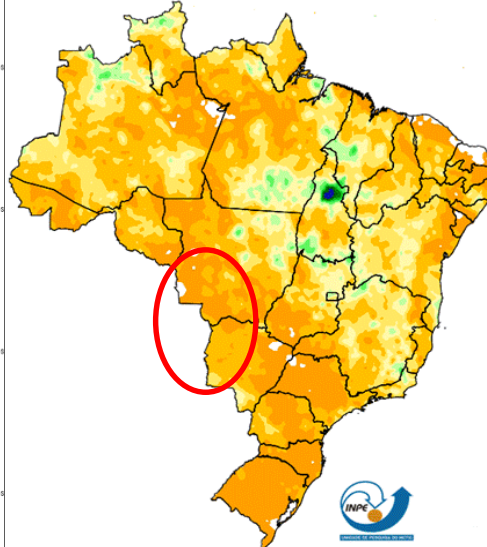
PRECIPITAÇÃO E ANOMALIA DE PRECIPITAÇÃO: Novembro de 2022



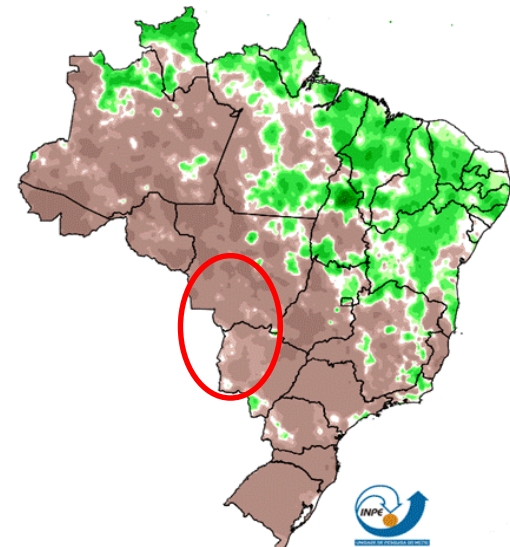
Normais Climatológicas do Brasil: 1991-2020
Precipitação Acumulada (mm) - Novembro



Precipitação observada (Merge)
de 01 a 22 de Nov de 2022



Anomalia de Precipitação observada (Merge)
01 a 22 de Nov de 2022



A climatologia de novembro no Pantanal
~100 a 220 mm.



MINISTÉRIO DA
CIÊNCIA, TECNOLOGIA,
E INOVAÇÕES

MINISTÉRIO DA
AGRICULTURA, PECUÁRIA
E ABASTECIMENTO

MINISTÉRIO DA
DEFESA



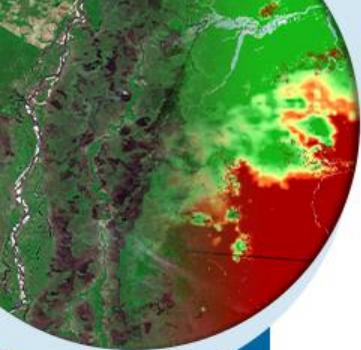
Fonte de dados: IAC, CEMIG, EMA, SIMEPAR, SYNOP, ANA, Centros Regionais + Satélite NAS

10 50 100 150 200 250 300 350 400 450 500 (mm)

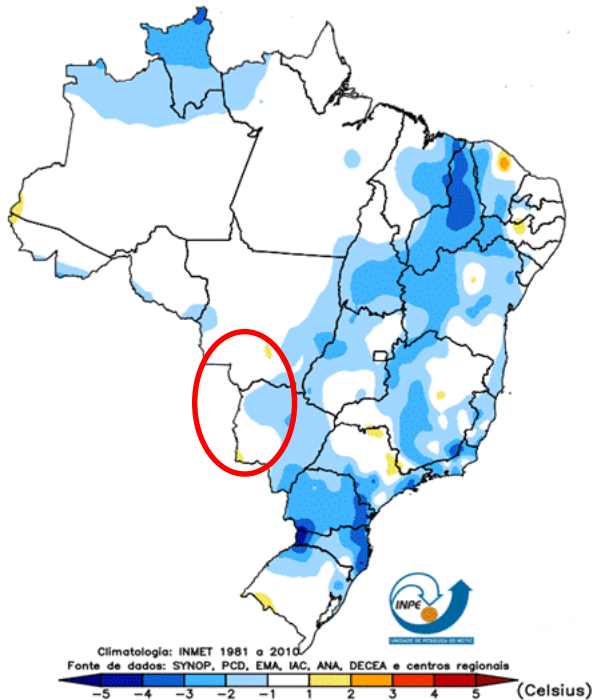
Climatologia: INMET 1981 a 2010
Fonte de dados: IAC, CEMIG, EMA, SIMEPAR, SYNOP, ANA, Centros Regionais + Satélite NASA

-400 -300 -200 -100 -50 -25 -10 10 25 50 100 200 300 400 (mm)

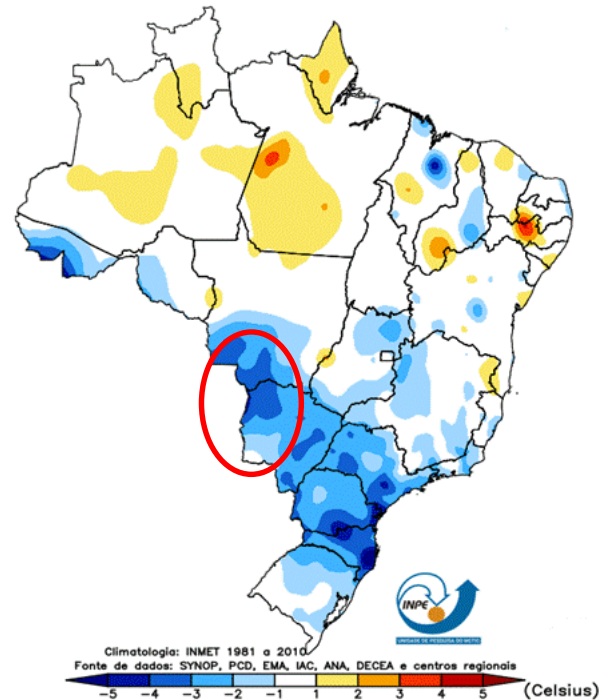
ANOMALIA DE TEMPERATURA MÁXIMA E MÍNIMA: Novembro de 2022



Anomalia de Temperatura Máxima observada
01 a 22 de Nov de 2022



Anomalia de Temperatura Mínima observada
01 a 22 de Nov de 2022



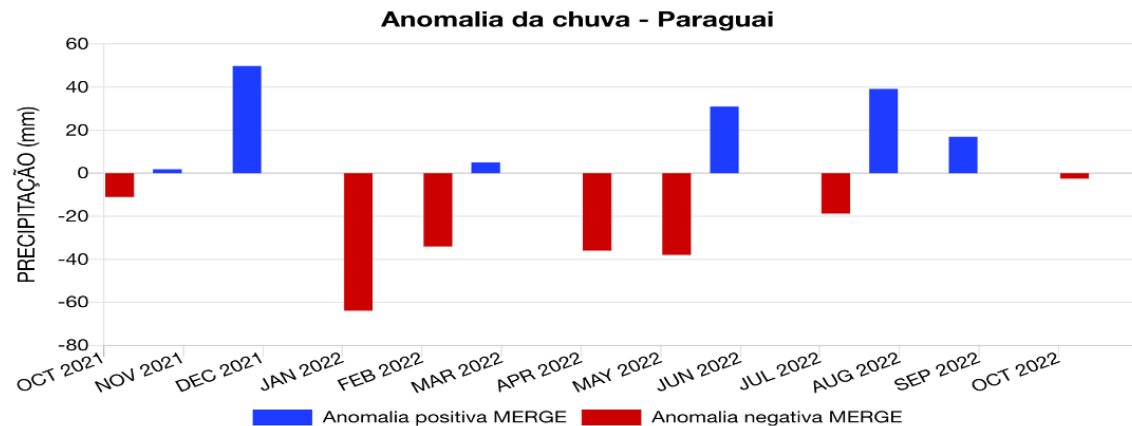
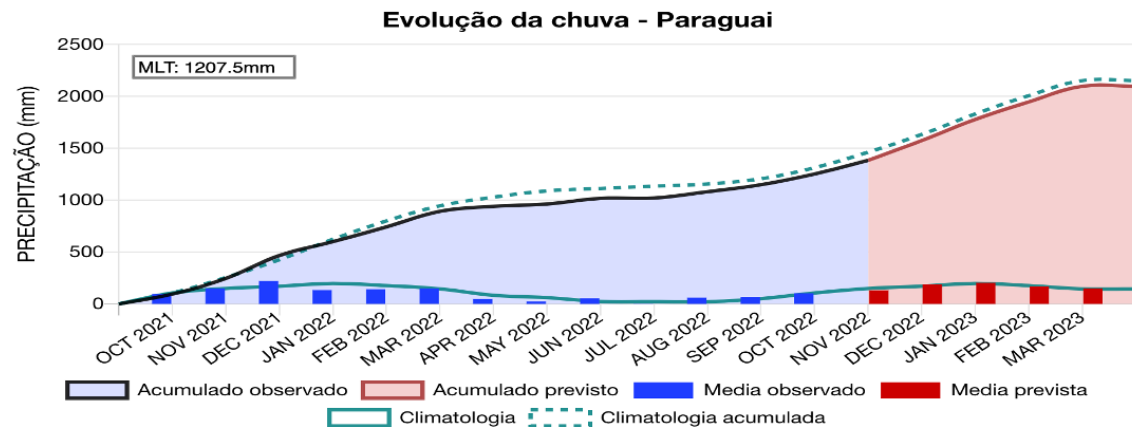
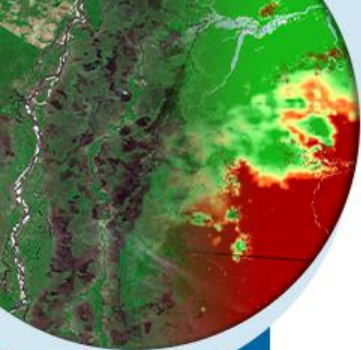
MINISTÉRIO DA
CIÊNCIA, TECNOLOGIA,
E INOVAÇÕES

MINISTÉRIO DA
AGRICULTURA, PECUÁRIA
E ABASTECIMENTO

MINISTÉRIO DA
DEFESA



PRECIPITAÇÃO MENSAL NA BACIA DO ALTO PARAGUAI



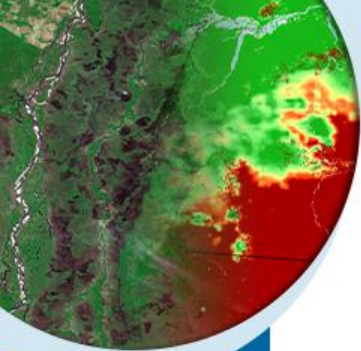
MINISTÉRIO DA CIÊNCIA, TECNOLOGIA, E INOVAÇÕES

MINISTÉRIO DA AGRICULTURA, PECUÁRIA E ABASTECIMENTO

MINISTÉRIO DA DEFESA



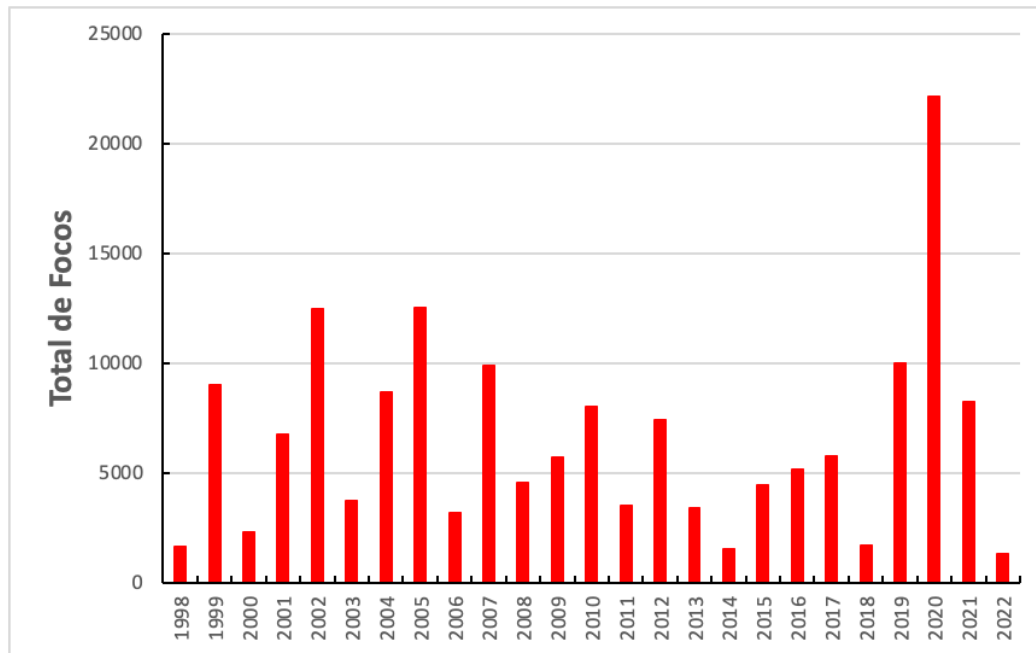
QUEIMADAS: BIOMA PANTANAL



MINISTÉRIO DA
CIÊNCIA, TECNOLOGIA,
E INOVAÇÕES

MINISTÉRIO DA
AGRICULTURA, PECUÁRIA
E ABASTECIMENTO

MINISTÉRIO DA
DEFESA

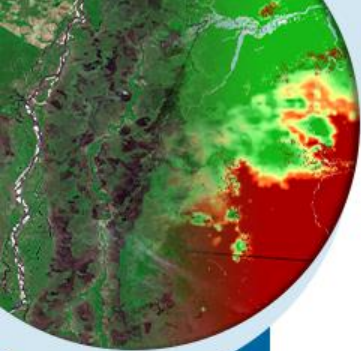


2022: 1300 focos

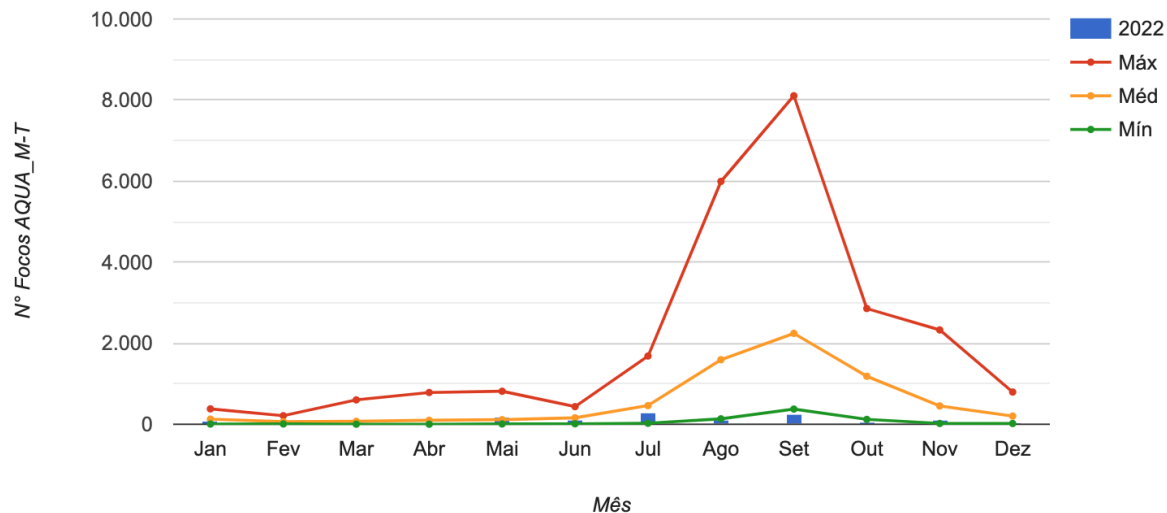
Série histórica do total de focos ativos detectados pelo satélite de referência, no período de 1998 até 22/11/2022.

Fonte: <http://queimadas.dgi.inpe.br>

QUEIMADAS: BIOMA PANTANAL



Comparativo mensal do bioma: **Pantanal**



Comparativo dos dados do ano corrente com os valores máximos, médios e mínimos, no período de 1998 até 22/11/2022.

2. PREVISÃO PRÓXIMOS DIAS



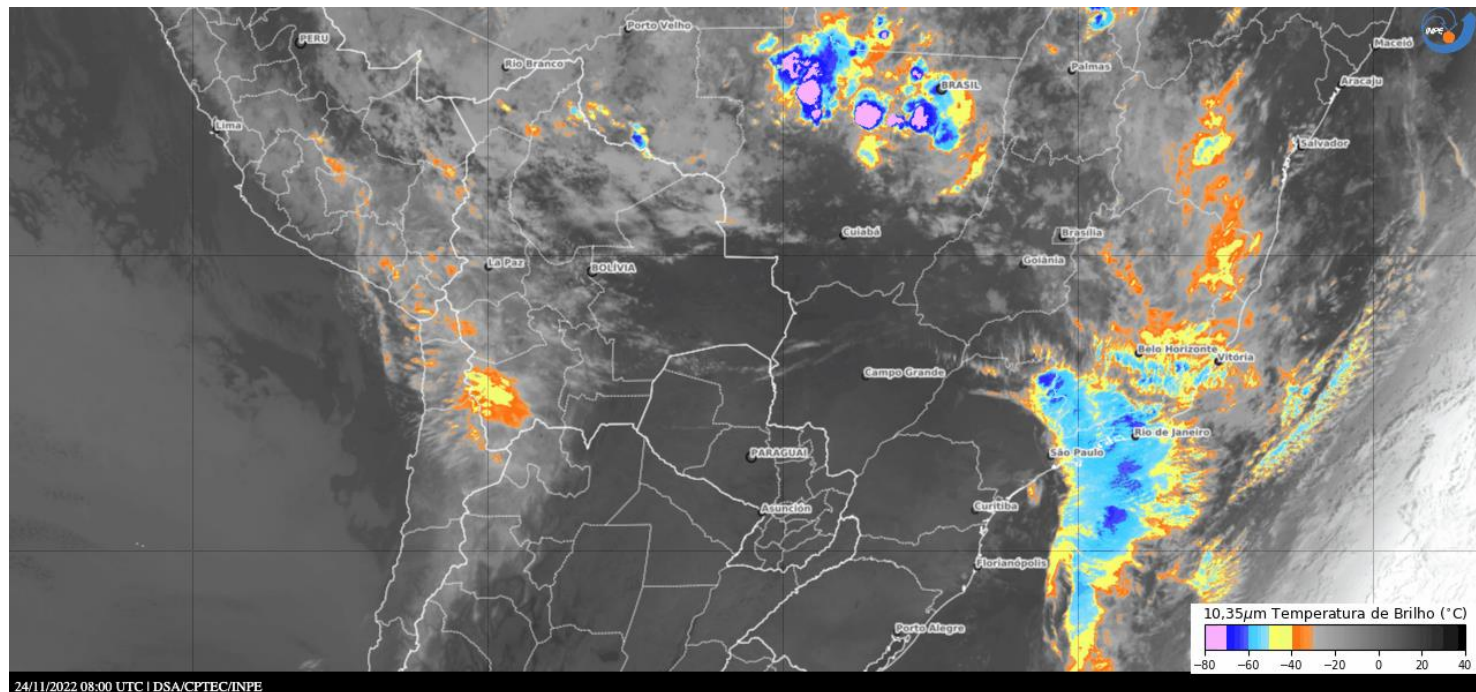
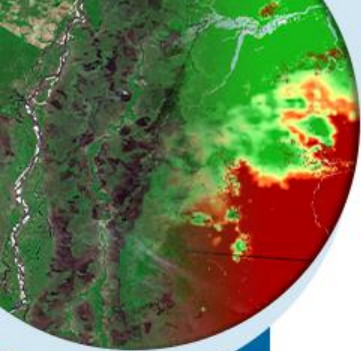
MINISTÉRIO DA
CIÊNCIA, TECNOLOGIA,
E INOVAÇÕES

MINISTÉRIO DA
AGRICULTURA, PECUÁRIA
E ABASTECIMENTO

MINISTÉRIO DA
DEFESA



Animação do satélite GOES 16 - 24/11/2022- 08:10 às 11:10 UTC



MINISTÉRIO DA
CIÊNCIA, TECNOLOGIA,
E INOVAÇÕES

MINISTÉRIO DA
AGRICULTURA, PECUÁRIA
E ABASTECIMENTO

MINISTÉRIO DA
DEFESA



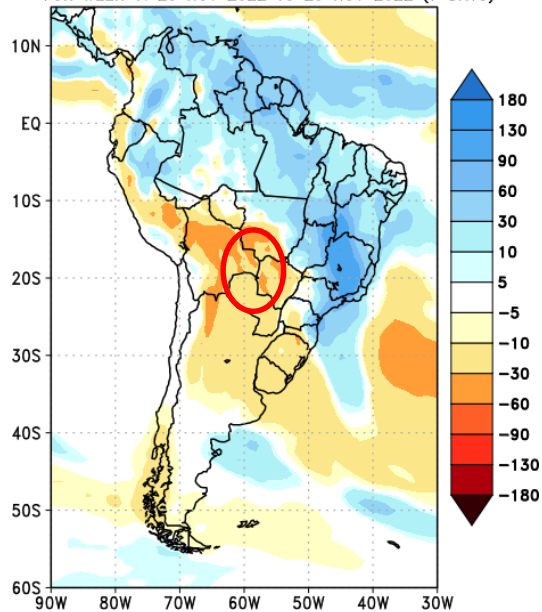
Fonte: <https://www.cptec.inpe.br/dsat/>

PREVISÃO SUBSAZONAL INPE

Previsão para os próximos 7 dias

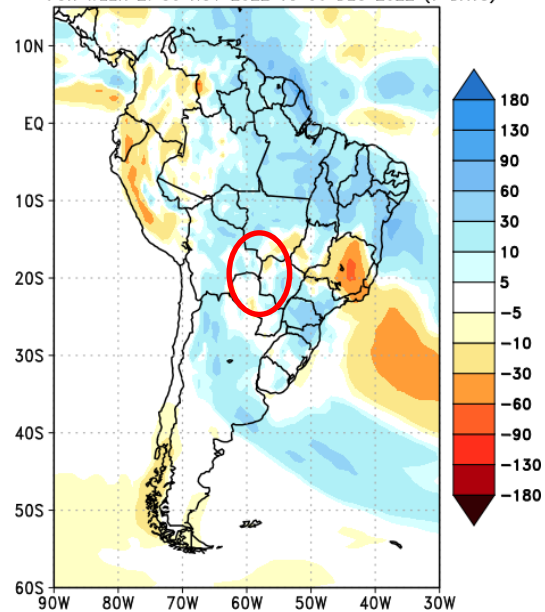
Anomalia de Precipitação – 1ª semana
23/11-29/11/2022
BAM 100 km - CPTEC

CPTEC/INPE (BAM1.2) PRECIPITATION ANOMALY (mm)
FORECAST ISSUED: 23 NOV 2022
FOR WEEK 1: 23 NOV 2022 TO 29 NOV 2022 (7 DAYS)



Anomalia de Precipitação – 2ª semana
30/11-06/12/2022
BAM 100 km - CPTEC

CPTEC/INPE (BAM1.2) PRECIPITATION ANOMALY (mm)
FORECAST ISSUED: 23 NOV 2022
FOR WEEK 2: 30 NOV 2022 TO 06 DEC 2022 (7 DAYS)

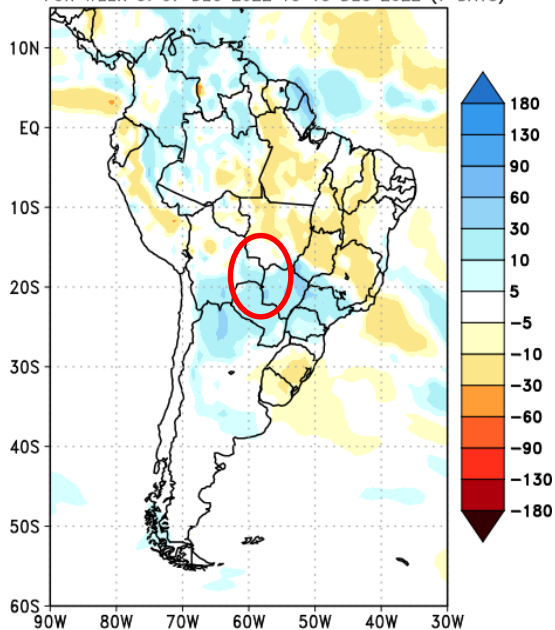


PREVISÃO SUBSAZONAL INPE

Previsão para os próximos 7 dias

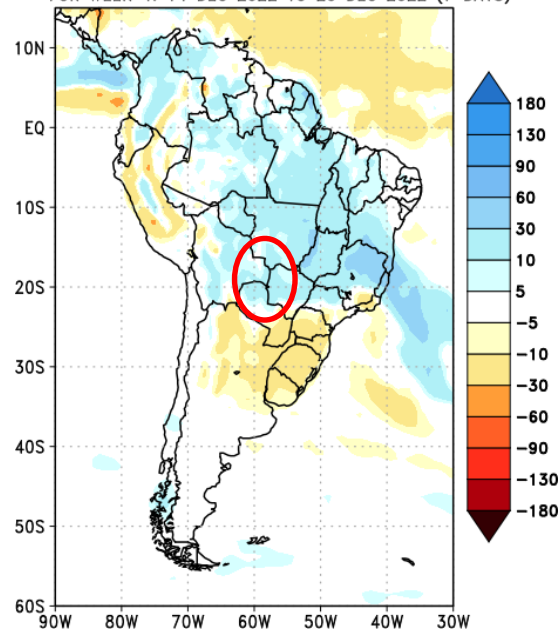
Anomalia de Precipitação – 1ª semana
07/12-13/12/2022
BAM 100 km - CPTEC

CPTEC/INPE (BAM1.2) PRECIPITATION ANOMALY (mm)
FORECAST ISSUED: 23 NOV 2022
FOR WEEK 3: 07 DEC 2022 TO 13 DEC 2022 (7 DAYS)



Anomalia de Precipitação – 2ª semana
14/12-20/12/2022
BAM 100 km - CPTEC

CPTEC/INPE (BAM1.2) PRECIPITATION ANOMALY (mm)
FORECAST ISSUED: 23 NOV 2022
FOR WEEK 4: 14 DEC 2022 TO 20 DEC 2022 (7 DAYS)



MINISTÉRIO DA
CIÊNCIA, TECNOLOGIA,
E INOVAÇÕES

MINISTÉRIO DA
AGRICULTURA, PECUÁRIA
E ABASTECIMENTO

MINISTÉRIO DA
DEFESA



3. PREVISÃO CLIMÁTICA SAZONAL NDJ/23

para o conjunto CPTEC / INMET / FUNCEME



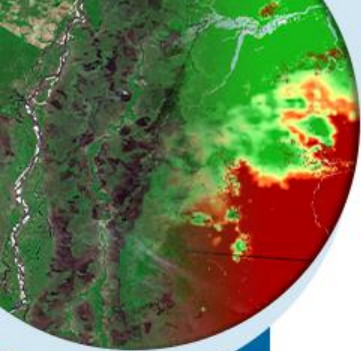
MINISTÉRIO DA
CIÊNCIA, TECNOLOGIA,
E INOVAÇÕES

MINISTÉRIO DA
AGRICULTURA, PECUÁRIA
E ABASTECIMENTO

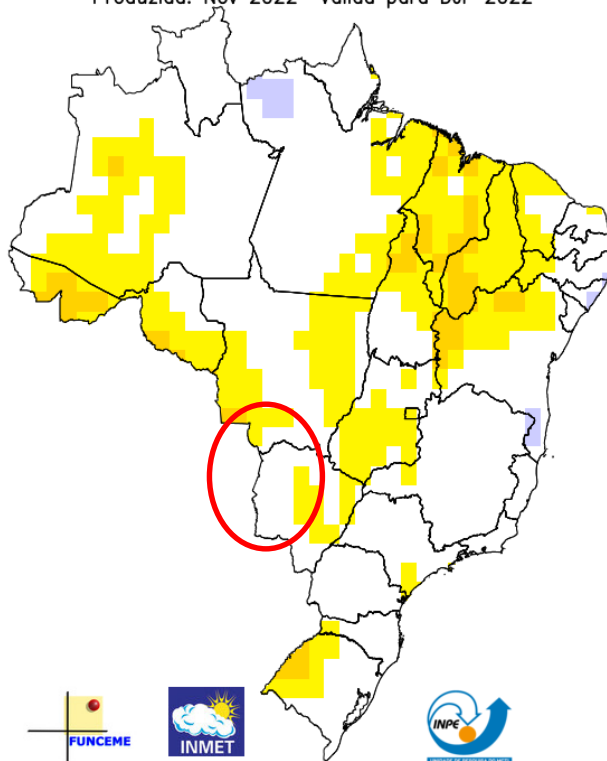
MINISTÉRIO DA
DEFESA



PREVISÃO DE ANOMALIAS DE TEMPERATURA DO AR E PRECIPITAÇÃO DJF/2023

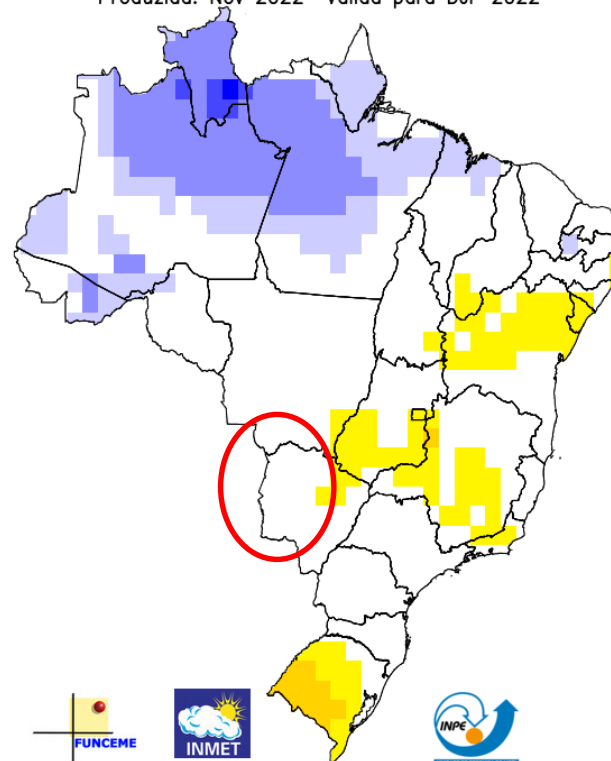


Multi-modelo CPTec/INMET/FUNCEME
Probab. tercil mais provavel: Temp. 2m (%)
Produzida: Nov 2022 Valida para DJF 2022



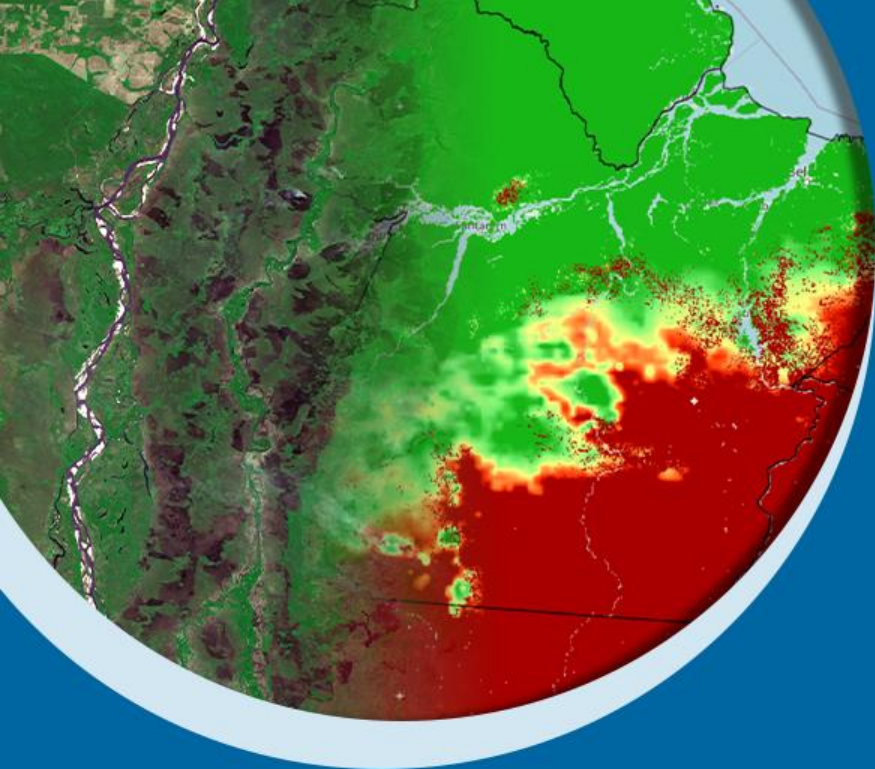
BRANCO: Igual probabilidade para as tres categorias.
-80 -70 -50 -40 40 50 70 80

Multi-modelo CPTec/INMET/FUNCEME
Probab. tercil mais provavel: Precip. (%)
Produzida: Nov 2022 Valida para DJF 2022



BRANCO: Igual probabilidade para as tres categorias.
-80 -70 -50 -40 40 50 70 80





Obrigada pela atenção!



MINISTÉRIO DA
CIÊNCIA, TECNOLOGIA,
E INOVAÇÕES

MINISTÉRIO DA
AGRICULTURA, PECUÁRIA
E ABASTECIMENTO

MINISTÉRIO DA
DEFESA

