

REDE NACIONAL DE METEOROLOGIA (RNM)

2ª Reunião EXTRAORDINÁRIA da Sala de Crise da Região Sul

Porto alegre, 13 de setembro de
2023

Marcelo Schneider



MINISTÉRIO DA
CIÊNCIA, TECNOLOGIA
E INOVAÇÃO

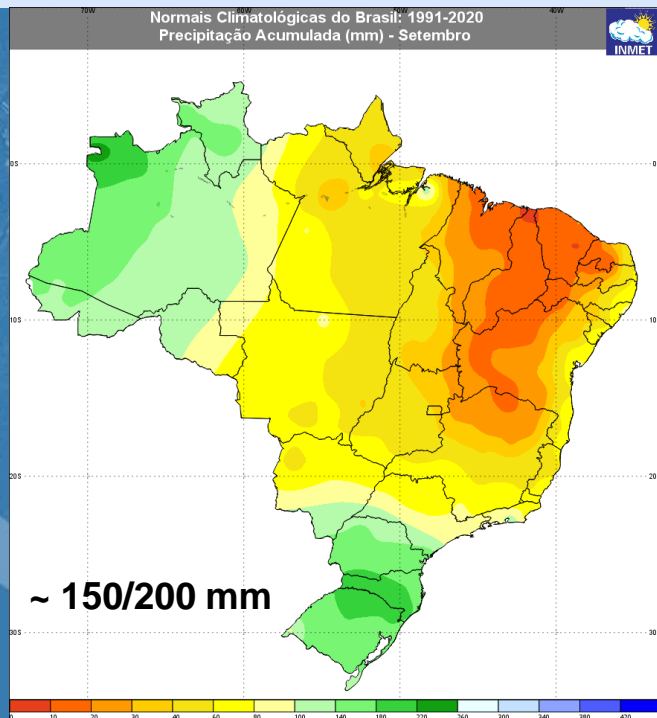
MINISTÉRIO DA
AGRICULTURA E
PECUÁRIA

MINISTÉRIO DA
DEFESA

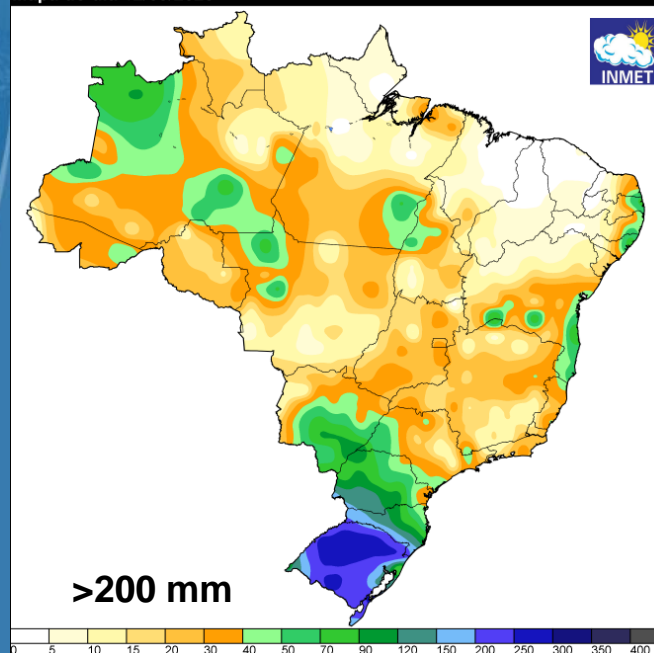
GOVERNO FEDERAL
BRASIL
UNIÃO E RECONSTRUÇÃO

MÉDIA CLIMATOLÓGICA DO MÊS DE SETEMBRO

ACUMULADO DE SETEMBRO



Instituto Nacional de Meteorologia - INMET
Precipitação Acumulada nos últimos 15 dias
Mapa do dia 12/09/2023



MINISTÉRIO DA
CIÊNCIA, TECNOLOGIA
E INOVAÇÃO

MINISTÉRIO DA
AGRICULTURA E
PECUÁRIA

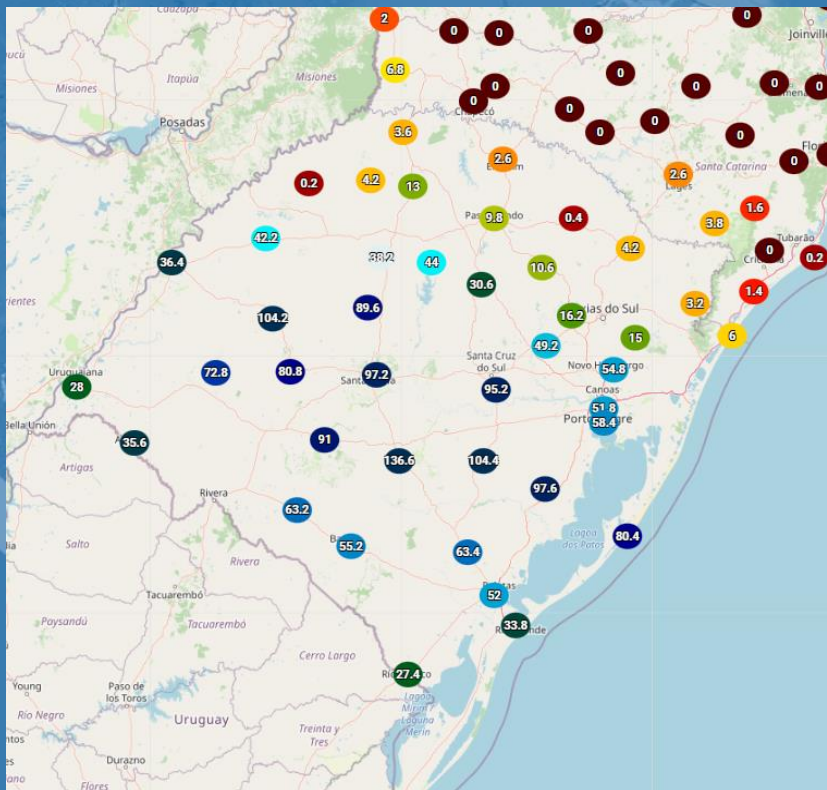
MINISTÉRIO DA
DEFESA

GOVERNO FEDERAL
BRASIL
UNIÃO E RECONSTRUÇÃO

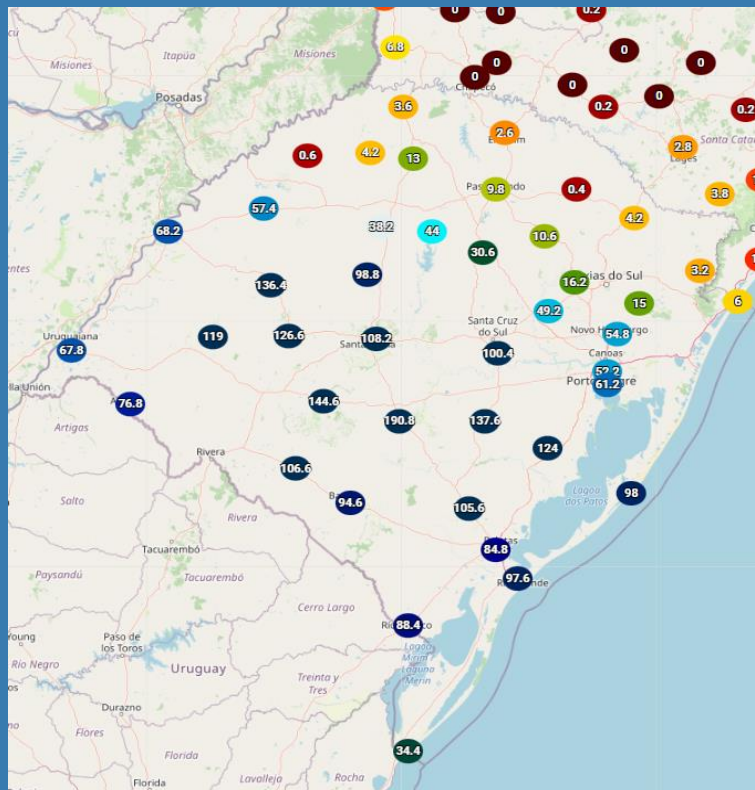
Acumulado últimas 24h 12-13/09/2023 automáticas Inmet

CÓDIGO	NOME DA ESTAÇÃO	UF	1300'	1400'	1500'	1600'	1700'	1800'	1900'	2000'	2100'	2200'	2300'	0000'	0100'	0200'	0300'	0400'	0500'	0600'	0700'	0800'	0900'	1000'	1100'	1200'	PREC. ACUMULADA ATÉ O MOMENTO
A812	Caçapava Do Sul	RS	6,6	3,4	0,8	5,6	5,8	4,8	4,0	3,6	4,4	4,2	1,0	1,4	5,6	4,0	13,4	24,8	3,6	3,2	6,8	6,0	4,2	6,4	7,0	6,0	136,6
A893	Encruzilhada Do Sul	RS	3,8	4,6	5,6	1,6	1,0	0,8	2,4	0,8	3,0	2,2	1,6	2,4	0,0	2,4	0,4	21,0	8,6	6,6	5,2	7,2	6,2	9,8	2,8	4,4	104,4
A833	Santiago	RS	2,4	0,6	0,4	3,4	4,4	4,6	1,6	8,4	0,0	0,0	0,2	0,0	3,6	1,4	6,2	0,4	4,4	6,8	27,2	7,2	2,0	1,6	10,8	6,6	104,2
A838	Camaquã	RS	3,8	2,0	2,8	3,2	1,2	0,8	1,8	1,0	1,8	4,0	1,4	2,6	0,2	3,6	0,6	1,0	9,8	8,4	11,6	5,0	7,0	6,0	9,6	8,4	97,6
A803	Santa Maria	RS	7,0	6,6	1,6	0,0	0,4	1,4	2,4	6,4	0,8	0,4	0,0	1,0	4,6	0,8	7,4	11,2	4,0	1,0	4,6	13,4	8,6	4,0	3,8	5,8	97,2
A813	Rio Pardo	RS	10,0	3,4	3,6	0,8	0,6	3,0	0,0	5,2	0,0	0,0	0,2	2,6	0,6	0,8	0,2	0,8	7,6	8,4	11,2	3,2	5,0	15,6	12,4		95,2
A832	São Gabriel	RS	2,6	0,4	3,4	5,8	8,8	0,2	0,2	2,4	2,0	0,8	3,2	1,0	1,4	6,8	6,6	1,2	4,0	2,6	3,8	8,4	6,0	7,4	3,4	8,6	91,0
A886	Tupancireta	RS	12,0	2,2	0,8	0,8	0,4	0,8	0,2	0,0	0,0	0,0	3,0	2,8	3,4	0,0	1,2	2,6	6,6	10,4	0,4	10,2	14,6	13,4	3,8	0,0	89,6
A889	São Vicente Do Sul	RS	4,2	3,0	0,2	3,6	1,2	2,6	0,0	0,4	8,0	0,0	0,2	1,8	5,8	8,0	4,2	0,0	11,6	7,4	0,8	1,0	4,4	0,2	4,2	8,0	80,8
A878	Mostardas	RS	0,8	2,4	0,8	2,4	1,0	1,6	5,0	1,4	0,2	0,4	1,6	3,4	4,6	0,2	7,6	0,6	3,2	7,6	6,6	11,2	5,4	4,6	4,2	3,6	80,4
A826	Alegrete	RS	0,0	0,6	0,6	1,8	0,0	0,0	0,0	1,2	0,0	0,0	0,0	4,2	1,2	11,8	5,2	1,8	10,0	6,4	6,4	6,2	8,6	1,8	4,0	1,0	72,8
A811	Canguçu	RS	1,8	3,6	0,6	1,2	1,4	4,0	1,8	0,2	0,6	2,8	3,0	2,4	3,8	0,0	1,0	0,2	1,6	0,8	4,8	9,8	6,6	5,2	3,0	3,2	63,4
A881	Dom Pedrito	RS	4,4	0,0	2,4	3,2	4,4	2,6	1,4	1,0	1,4	5,0	3,6	1,2	0,6	0,0	0,0	4,6	3,4	6,0	2,2	6,0	3,0	3,4	1,4	2,0	63,2
B807	Porto Alegre- Belem Novo	RS	0,2	0,0	4,2	2,8	1,6	1,2	1,2	2,0	0,4	0,4	0,0	0,0	0,0	2,4	0,0	0,2	0,4	3,8	7,2	6,6	7,2	12,2	4,4		58,4
A827	Bagé	RS	5,4	1,0	1,2	1,2	5,4	4,6	0,8	0,6	0,4	0,2	0,6	0,8	0,8	0,2	0,0	0,6	2,2	8,4	5,4	3,2	4,8	3,0	2,6	1,8	55,2
A884	Campo Bom	RS	0,0	0,0	0,0	0,4	9,4	0,8	0,6	5,6		0,0	0,0	0,0	1,2	14,2	2,0	0,2	0,6	2,8	3,6	5,8	3,0	1,8	1,0	1,8	54,8
A887	Capão Do Leão (Pelotas)	RS	1,6	3,6	1,8	0,8	0,4	1,8	4,4	1,6	0,0	0,8	2,8	0,8	0,0	0,2	0,4	0,0	0,2	2,0	8,0	8,8	6,6	1,8	3,6		52,0
A801	Porto Alegre - Jardim Botânico	RS	0,0	0,0	5,0	1,8	1,8	0,4	1,0	1,6	0,8	0,6	0,0	0,0	0,0	4,4	1,4	0,8	0,2	0,4	3,6	5,6	3,6	11,6	2,0	5,2	51,8
A882	Teutonia	RS	0,0	0,0	8,8	5,6	0,4	0,2	0,8	0,4	0,0	0,0	0,0	0,6	0,6	1,0	0,0	0,0	0,6	2,0	4,0	3,8	5,0	0,6	4,2	10,6	49,2
A883	Ibiruba	RS	0,0	2,0	8,2	3,0	1,0	0,0	0,2	0,0	0,0	0,0	0,4	3,6	0,0	0,0	0,0	0,0	2,2	4,4	1,6	0,2	0,0	1,4	11,8	4,0	44,0
A852	São Luiz Gonzaga	RS	0,2	0,2	6,4	2,8	1,4	0,6	0,8	0,0	0,0	0,0	0,2	0,0	0,0	0,0	11,8	2,2	0,4	2,0	3,2	0,4	5,2	3,0	0,6	0,8	42,2
A853	Cruz Alta	RS	0,0	4,0	3,0	2,2	0,2	0,6	0,2	0,0	0,0	0,2	1,2	0,0	0,0	0,0	0,0	0,0	10,0	1,2	0,4	0,4	0,0	9,4	5,2		38,2
A830	São Borja	RS	0,0	0,0	0,2	0,0	0,0	0,0	0,0	0,0	0,0	0,0	0,0	0,0	0,0	16,2	0,2	11,4	0,4	5,6	0,4	2,0				36,4	
A831	Quarai	RS	0,6	0,6	3,2	6,4	5,6	2,0	0,0	0,2	0,0	0,8	0,0	0,2	0,0	0,0	2,6	0,6	0,8	2,4	2,6	5,8	0,6	0,4	0,0	0,2	35,6
A802	Rio Grande	RS	0,2	1,8	1,2	0,2	0,0	0,2	1,6	1,6	0,6	0,0	1,2	0,4	0,0	0,2	0,2	0,4	1,2	2,0	4,0	5,4	5,0	1,6	2,0	2,8	33,8
A837	Soledade	RS	0,0	4,8	2,4	0,8	0,0	0,0	0,0	0,0	0,0	0,8	0,2	0,0	0,0	0,0	0,0	0,8	1,6	1,8	0,2	0,4	0,8	8,4	7,6		30,6
A809	Uruguaiana	RS	0,8	8,4	2,6	2,6	0,0	0,0	0,0	0,0	0,0	0,2	0,0	1,0	0,0	0,0	0,8	1,2	2,2	0,4	3,8	2,2	0,0	1,8	0,0	0,0	28,0
A836	Jaguarão	RS	0,0	0,0	0,0	0,0	0,0	0,0	0,0	0,0	0,2	0,0	0,0	0,0	0,2	1,0	0,6	2,0	3,4	3,0	4,8	2,8	4,4	1,2	1,8	2,0	27,4
A840	Bento Gonçalves	RS	0,0	0,0	0,0	1,0	2,6	0,0	0,6	0,0	0,0	0,0	0,0	0,0	0,8	0,2	0,0	0,0	0,6	1,0	3,6	0,0	2,0	0,0	3,8		16,2

Acumulado últimas 24h



48h



DA
NOLOGIA,
S
DA
RA, PECUÁRIA
MENTO
MINISTÉRIO DA
DEFESA

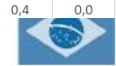


Total mensal setembro 2014

CÓDIGO	NOME DA ESTAÇÃO	UF	Total Mensal	Total Diário (Passe o mouse em cima dos números das colunas para ver a data)												
				3	4	5	6	7	8	9	10	11	12	13		
A812	ÇAÇAPAVA DO SUL	RS	401,4	10,6	67,6	25,0	0,2	2,8	85,8	17,2	0,0	0,0	54,2	136,6		
A839	PASSO FUNDO	RS	396,8	22,4	153,6	37,8	0,0	0,0	75,6	12,2	1,4	0,0	0,0	9,8		
A853	CRUZ ALTA	RS	390,2	58,6	160,8	39,4	0,0	0,4	48,8	10,6	0,4	0,0	0,0	38,2		
A833	SANTIAGO	RS	381,8	53,0	96,0	37,2	0,2	0,0	31,0	17,2	0,0	0,0	32,2	104,2		
A894	SERAFINA CORRÊA	RS	373,6	30,0	143,0	61,8	0,2	0,0	54,8	17,0	0,8	0,2	0,0	10,6		
A889	SÃO VICENTE DO SUL	RS	351,8	22,4	84,2	33,8	0,0	0,8	54,2	29,8	0,0	0,0	45,8	80,8		
A883	IBIRUBA	RS	350,6	33,2	133,2	51,8	0,0	0,8	44,4	7,4	0,4	0,0	0,0	44,0		
A852	SÃO LUIZ GONZAGA	RS	339,6	36,4	122,6	29,4	0,2	0,0	33,8	3,8	0,0	0,0	15,2	41,4		
A886	TUPANCIRETA	RS	330,4	53,4	77,6	23,6	0,2	0,0	37,2	31,2	0,2	0,0	9,2	89,6		
A803	SANTA MARIA	RS	326,8	11,2	91,0	38,8	0,0	0,0	43,6	39,8	0,0	0,0	11,0	91,4		
A881	DOM PEDRITO	RS	321,6	5,4	64,8	22,8	0,0	6,0	74,0	16,4	0,0	0,0	43,4	63,2		
A811	CANGUÇU	RS	302,6	0,2	19,2	50,2	0,2	27,8	66,2	25,2	0,4	0,2	42,2	63,4		
A893	ENCRUZILHADA DO SUL	RS	299,2	6,6	56,8	28,6	0,0	3,8	47,6	15,4	0,4	0,0	33,2	104,4		
A813	RIO PARDO	RS	299,0	23,6	71,0	41,4	0,0	0,4	32,4	29,2	0,6	0,0	5,2	95,2		
A826	ALEGRETE	RS	297,0	31,4	52,2	25,0	0,0	6,0	53,4	9,8	0,0	0,2	46,2	72,8		
A856	PALMEIRA DAS MISSÕES	RS	295,6	7,4	94,4	22,4	0,2	0,2	72,4	4,2	0,6	0,2	0,0	13,0		
A887	CAPÃO DO LEÃO (PELOTAS)	RS	293,6	0,0	10,4	31,8	0,0	59,6	81,8	8,8	0,0	0,2	32,8	52,0		
A837	SOLEDADE	RS	291,2	25,2	108,0	37,8	0,0	0,0	48,4	15,4	0,8	0,0	0,0	30,6		
A832	SÃO GABRIEL	RS	280,8	11,4	57,4		0,0	2,4	50,8	14,0	0,0	0,0	53,6	91,0		
A802	RIO GRANDE	RS	278,4	2,0	4,2	16,4	0,0	20,2	131,0	2,6	0,2	0,0	63,8	33,8		
A882	TEUTONIA	RS	270,6	16,8	91,6	48,6	0,0	0,0	42,8	13,6	5,6	0,0	0,0	49,2		
A897	CAMBARA DO SUL	RS	264,0	0,4	144,2	87,8	0,0	0,4	14,6	7,2	1,4	0,0	0,0	3,2		
A827	BAGÉ	RS	259,8	0,6	30,4	21,6	0,0	4,4	81,0	6,6	0,0	0,0	39,4	55,2		
A840	BENTO GONÇALVES	RS	259,4	34,0	99,2	51,6	0,0	0,0	32,4	6,6	0,4	0,0	0,0	16,2		
A805	SANTO AUGUSTO	RS	258,4	9,0	57,4	36,6	0,2	0,0	64,0	13,0	0,2	0,2	0,0	4,2		
A880	VACARIA	RS	254,8	1,4	146,6	51,4	0,0	0,0	19,0	10,6	0,4	0,0	0,0	4,2		
A879	CANELA	RS	248,6	10,2	98,4	62,8	0,2	0,0	35,8	6,6	5,2	0,0	0,0	15,0		
A836	JAGUARÃO	RS	238,4	19,2	6,2	9,0	0,0	49,0	64,6	0,0	0,2	0,0	61,0	27,4		
A884	CAMPO BOM	RS	237,6	9,8	75,0	59,2	0,0	6,8	19,4	7,6	2,0	0,0	0,0	54,8		
A848	DIONÍSIO CERQUEIRA	SC	226,8	19,8	10,6	14,2	0,0	0,2	84,2	21,6	0,2	0,0	0,0	2,0		
A846	FOZ DO IGUAÇU	PR	224,0	51,8	2,2	0,2	0,0	0,0	76,4	26,6	0,0	0,0	0,0	0,2		
A854	FREDERICO WESTPHALEN	RS	217,8	3,6	25,4	23,0	0,2	0,0	84,8	21,8	0,4	0,0	0,0	3,6		



UNIDADE DE PESQUISA DO IACTI



2. Previsão para os próximos dias

REDE NACIONAL DE METEOROLOGIA (RNM)



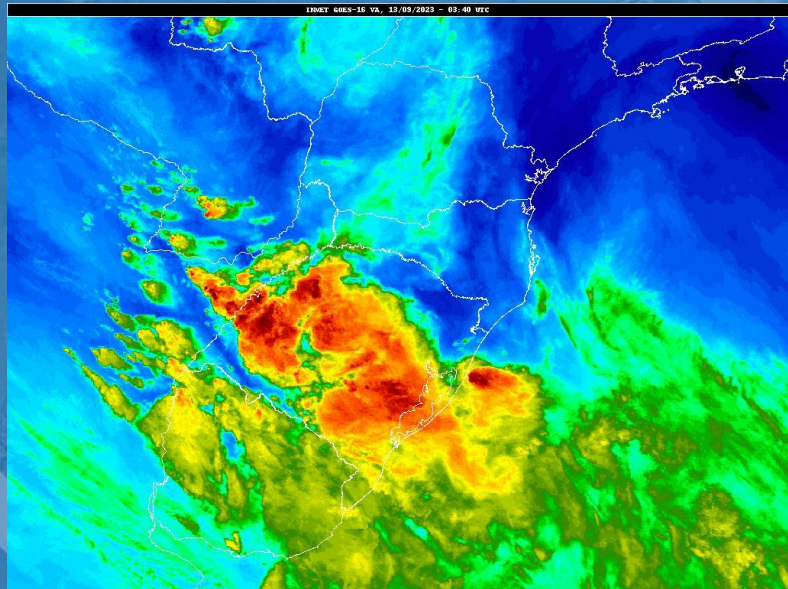
MINISTÉRIO DA
CIÊNCIA, TECNOLOGIA
E INOVAÇÃO

MINISTÉRIO DA
AGRICULTURA E
PECUÁRIA

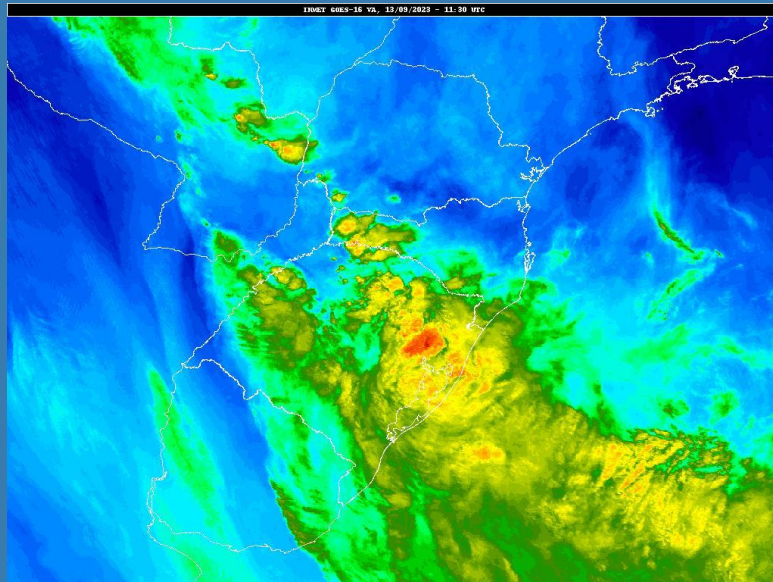
MINISTÉRIO DA
DEFESA

GOVERNO FEDERAL
BRASIL
UNIÃO E RECONSTRUÇÃO

13/09/2023 00H40



08H30

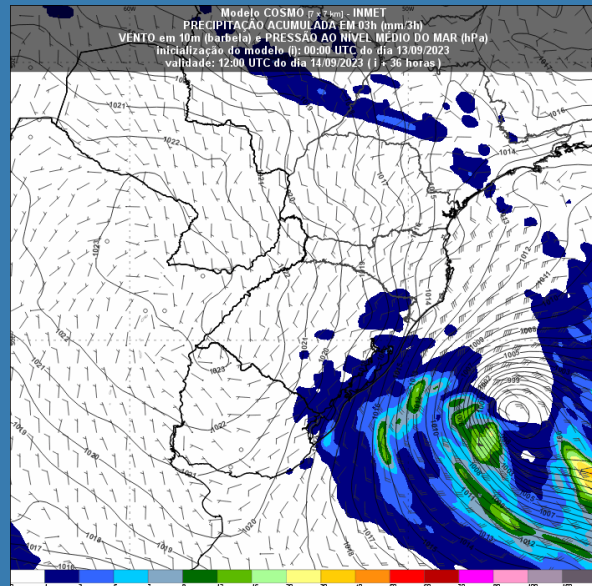
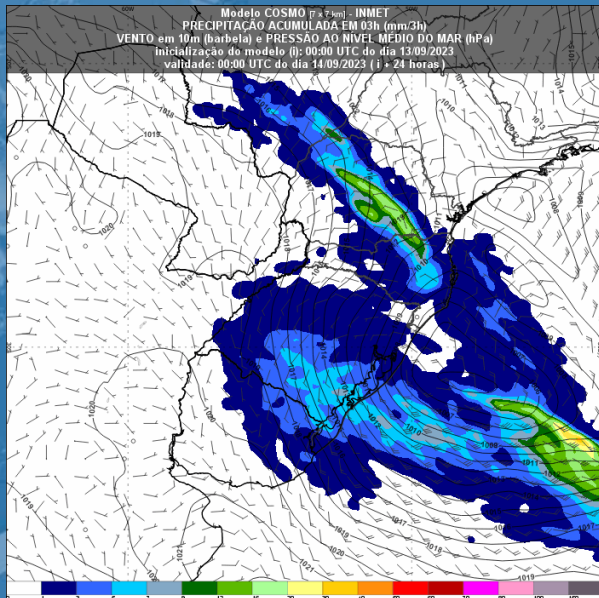
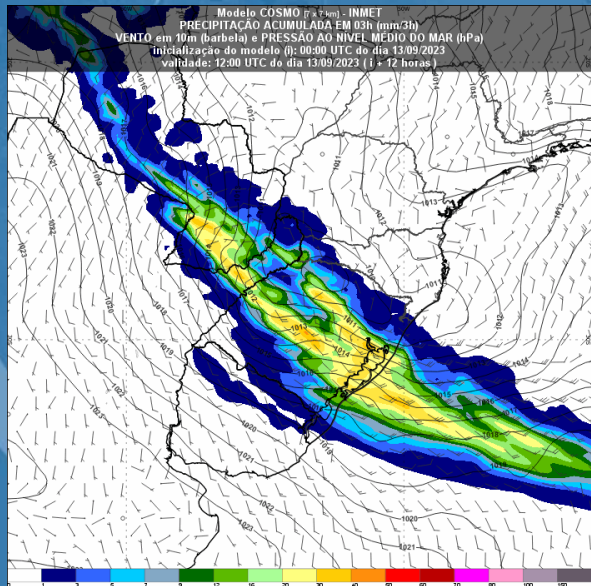


MINISTÉRIO DA
CIÊNCIA, TECNOLOGIA,
E INOVAÇÕES

MINISTÉRIO DA
AGRICULTURA, PECUÁRIA
E ABASTECIMENTO

MINISTÉRIO DA
DEFESA





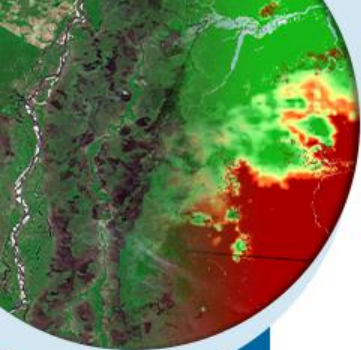
MINISTÉRIO DA
 CIÊNCIA, TECNOLOGIA,
 E INOVAÇÕES

MINISTÉRIO DA
 AGRICULTURA, PECUÁRIA
 E ABASTECIMENTO

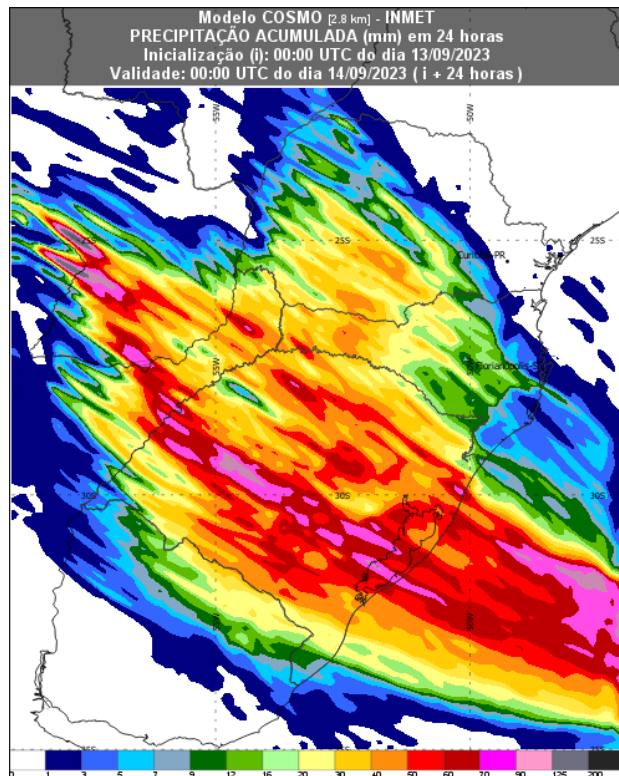
MINISTÉRIO DA
 DEFESA



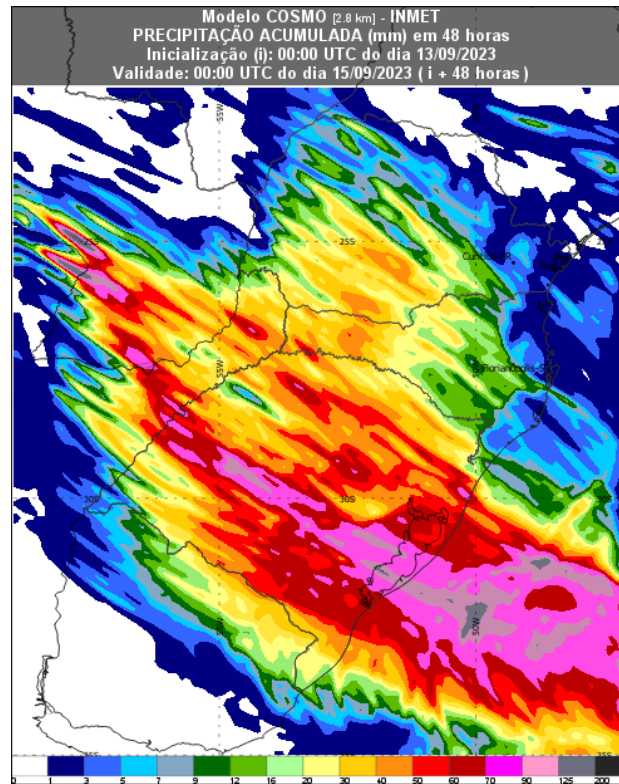
24 E 48H ACUMULADO COSMO-INMET



24h



48h



MINISTÉRIO DA
CIÊNCIA, TECNOLOGIA,
E INOVAÇÕES

MINISTÉRIO DA
AGRICULTURA, PECUÁRIA
E ABASTECIMENTO

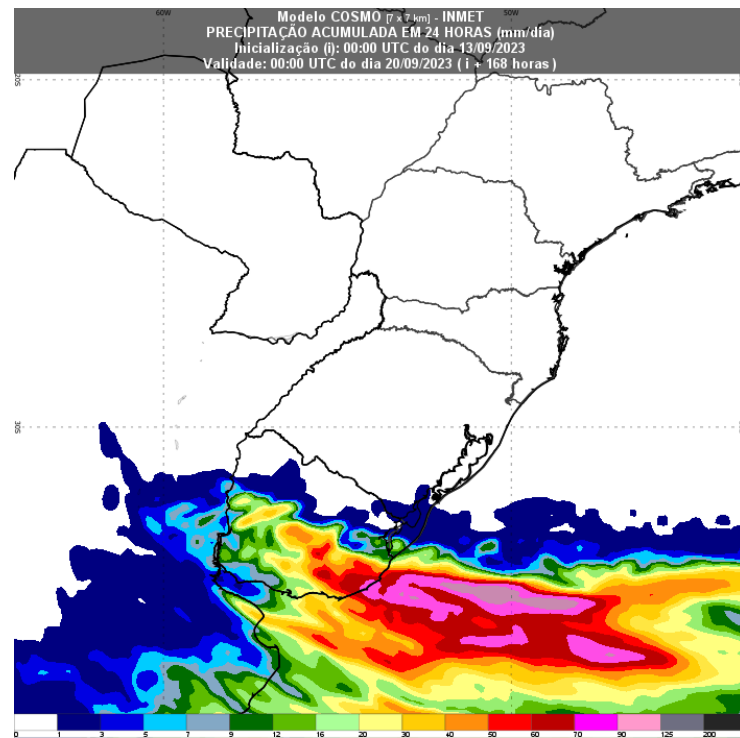
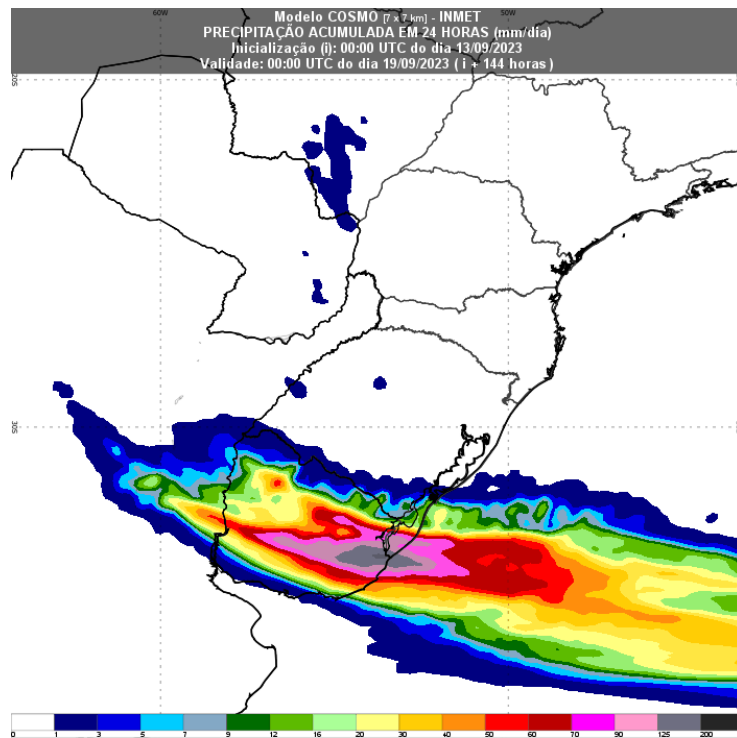
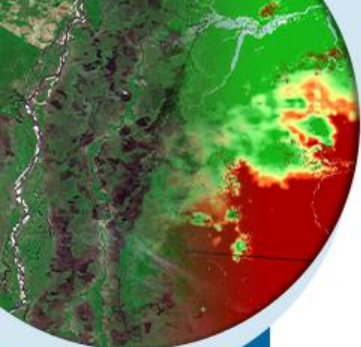
MINISTÉRIO DA
DEFESA



Acumulado COSMO-INMET

24h – 18/09

19/09



> 125 mm extremo sul



MINISTÉRIO DA
CIÊNCIA, TECNOLOGIA,
E INOVAÇÕES

MINISTÉRIO DA
AGRICULTURA, PECUÁRIA
E ABASTECIMENTO

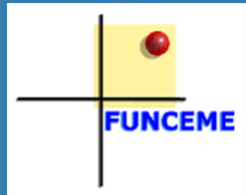
MINISTÉRIO DA
DEFESA



3. PREVISÃO CLIMÁTICA SAZONAL

para o conjunto **CPTEC / INMET / FUNCEME**
SON 2023

REDE NACIONAL DE METEOROLOGIA (RNM)



MINISTÉRIO DA
CIÊNCIA, TECNOLOGIA
E INOVAÇÃO

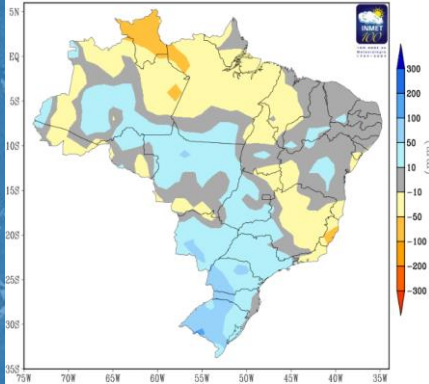
MINISTÉRIO DA
AGRICULTURA E
PECUÁRIA

MINISTÉRIO DA
DEFESA

GOVERNO FEDERAL
BRASIL
UNIÃO E RECONSTRUÇÃO

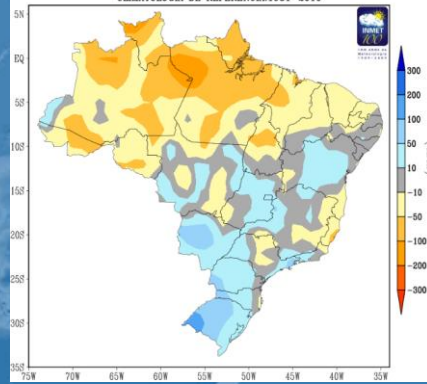
SON

DESVIO MEDIO DE PRECIPITAÇÃO EM PERÍODOS DE EL NIÑO
TRIMESTRE: SETEMBRO-OUTUBRO-NOVEMBRO
CLIMATOLOGIA DE REFERÊNCIA:1981-2010



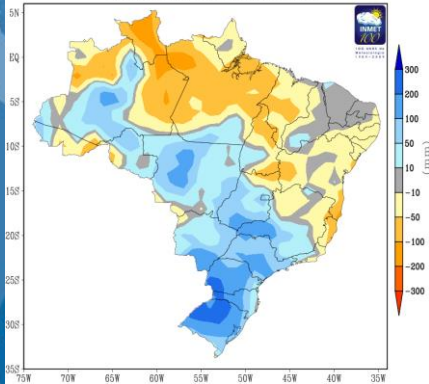
DJF

DESVIO MEDIO DE PRECIPITAÇÃO EM PERÍODOS DE EL NIÑO
TRIMESTRE: DEZEMBRO-JANEIRO-FEVEREIRO
CLIMATOLOGIA DE REFERÊNCIA:1981-2010

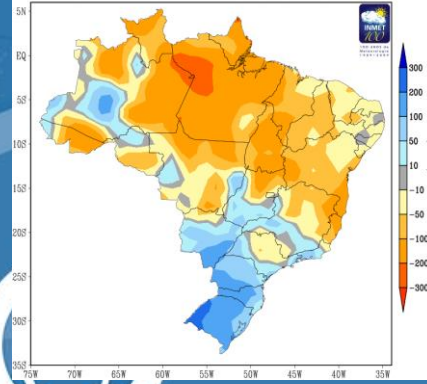


El Niño
(ONI > 0,5°C)

DESVIO MEDIO DE PRECIPITAÇÃO EM PERÍODOS DE EL NIÑO FORTE
TRIMESTRE: SETEMBRO-OUTUBRO-NOVEMBRO
CLIMATOLOGIA DE REFERÊNCIA:1981-2010



DESVIO MEDIO DE PRECIPITAÇÃO EM PERÍODOS DE EL NIÑO FORTE
TRIMESTRE: DEZEMBRO-JANEIRO-FEVEREIRO
CLIMATOLOGIA DE REFERÊNCIA:1981-2010



El Niño Forte
(ONI > 1,5°C)

INMET

UNIDADE DE PESQUISA OO MCIT

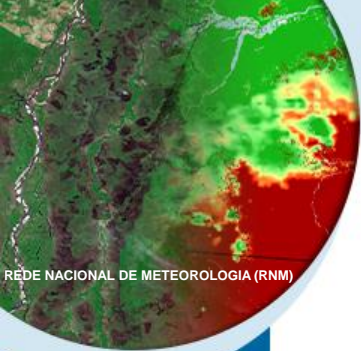
MINISTÉRIO DA
CIÊNCIA, TECNOLOGIA,
E INOVAÇÕES

MINISTÉRIO DA
AGRICULTURA, PECUÁRIA
E ABASTECIMENTO

MINISTÉRIO DA
DEFESA



PREVISÃO DE ANOMALIAS DA PRECIPITAÇÃO SON/2023



REDE NACIONAL DE METEOROLOGIA (RNM)



MINISTÉRIO DA
CIÊNCIA, TECNOLOGIA
E INOVAÇÃO

MINISTÉRIO DA
AGRICULTURA E
PECUÁRIA

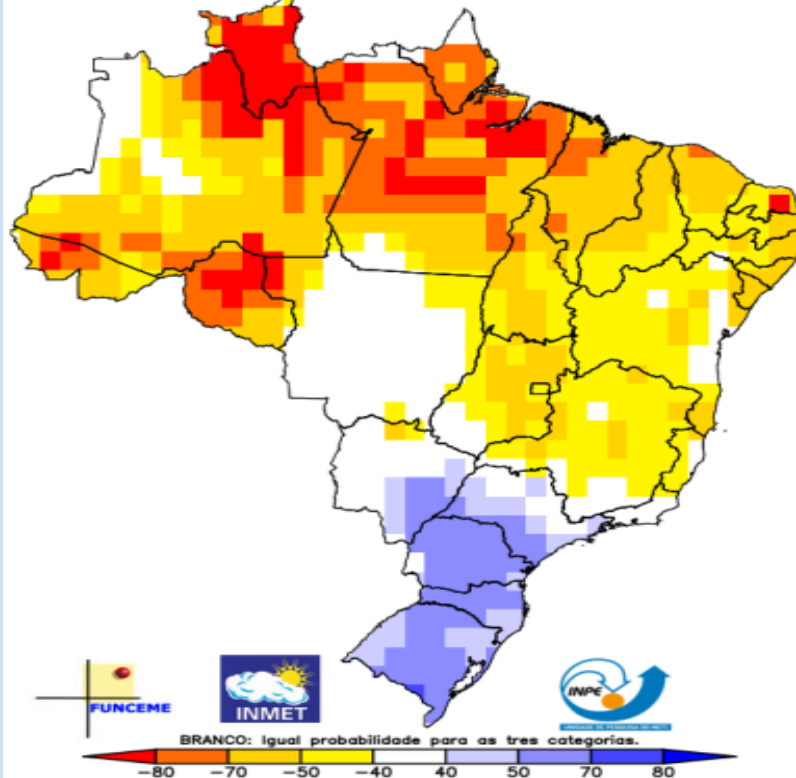
MINISTÉRIO DA
DEFESA

GOVERNO FEDERAL
BRASIL
UNIÃO E RECONSTRUÇÃO

Multi-modelo CPTEC/INMET/FUNCEME

Probab. tercil mais provável: Precip. (%)

Produzida: Ago 2023 Valida para SON 2023





Baixe nosso app!



-  portal.inmet.gov.br
-  [@inmet_](https://twitter.com/inmet_)
-  [@inmet.oficial](https://www.instagram.com/inmet.oficial)
-  [@inmetoficial](https://www.tiktok.com/@inmetoficial)
-  [INMET](https://www.linkedin.com/company/inmet)
-  [@INMETBR](https://www.facebook.com/INMETBR)

Obrigado pela atenção!

REDE NACIONAL DE METEOROLOGIA (RNM)



MINISTÉRIO DA
CIÊNCIA, TECNOLOGIA
E INOVAÇÃO

MINISTÉRIO DA
AGRICULTURA E
PECUÁRIA

MINISTÉRIO DA
DEFESA

GOVERNO FEDERAL
BRASIL
UNIÃO E RECONSTRUÇÃO