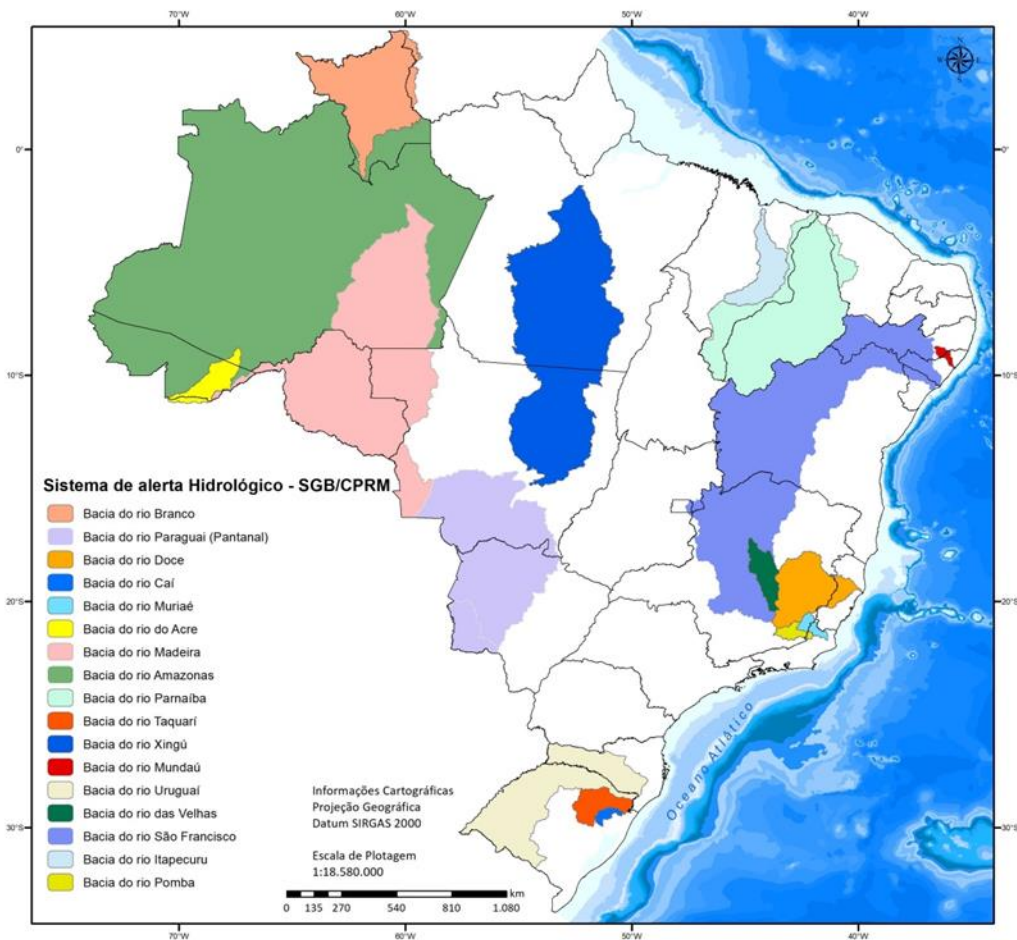


11 de Outubro de 2024

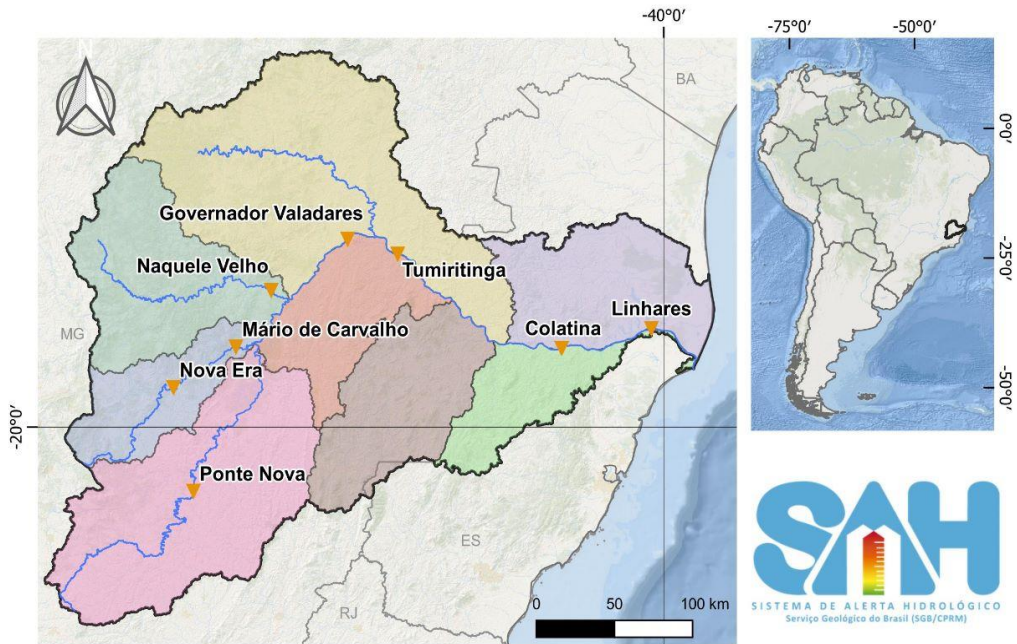


Reunião de Avaliação das Condições  
Hidrometeorológicas da Bacia do Rio Doce





## SISTEMA DE ALERTA HIDROLÓGICO DA BACIA DO RIO DOCE



### Legenda

- |                        |                            |               |          |
|------------------------|----------------------------|---------------|----------|
| ▼ Estações Monitoradas | Caratinga                  | Piracicaba    | São José |
| — Rios                 | Guandu/Santa Maria do Doce | Piranga       | Suaçuí   |
| □ Bacia do Doce        | Manhuaçu                   | Santo Antônio |          |

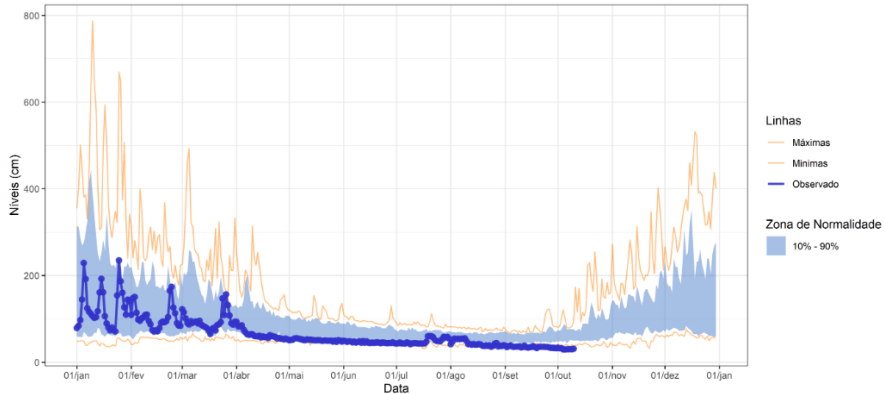


# Diagnóstico da vazante 2024



### Níveis observados e comparação com histórico

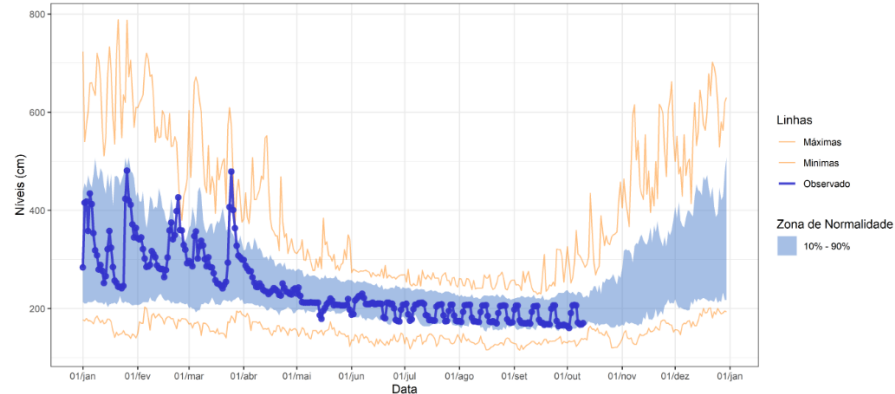
Estação Nova Era



Estação: Nova Era Posição: 09/10/2024 - 21:00:00

### Níveis observados e comparação com histórico

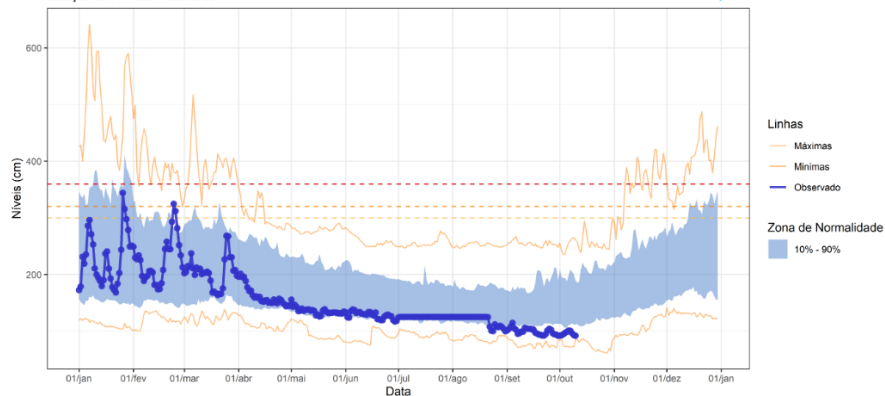
Estação Naque Velho



Estação: Naque Velho Posição: 09/10/2024 - 21:00:00

### Níveis observados e comparação com histórico

Estação Governador Valadares



Estação: Governador Valadares Posição: 09/10/2024 - 21:00:00



# Operação do Sistema de Alerta 2024/2025







Boletins de Monitoramento diários a partir de novembro;



Boletins de Alerta com previsão sempre que houver risco de inundação;



Boletins com previsão estendida (chuva-vazão)  
– Parceria com CHB e AGB Doce.



Prognóstico para os próximos 14 dias –  
SMAP/GFES



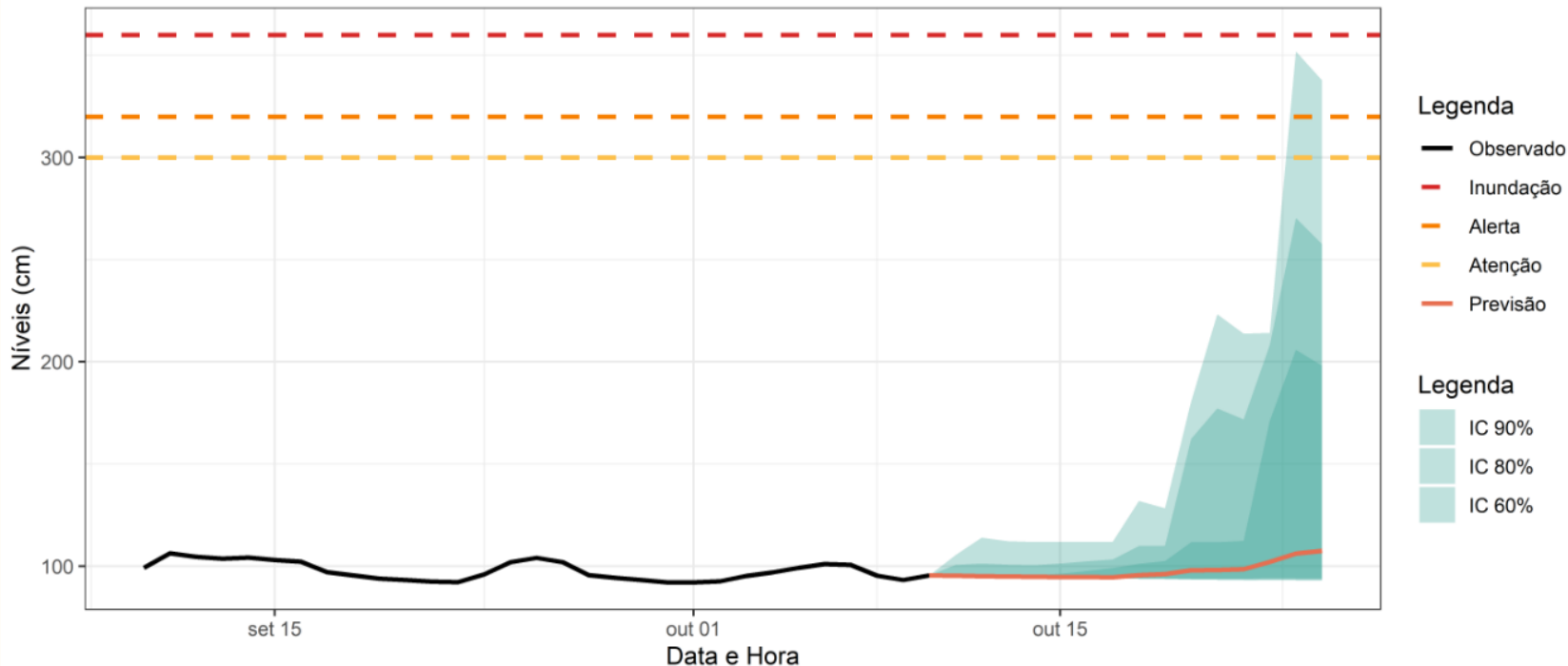




# Previsão Governador Valadares

## Previsões de níveis em GOVERNADOR VA'

Atualizado com dados de 10/10/2024



### Legenda

- Observado
- Inundação
- Alerta
- Atenção
- Previsão

### Legenda

- IC 90%
- IC 80%
- IC 60%

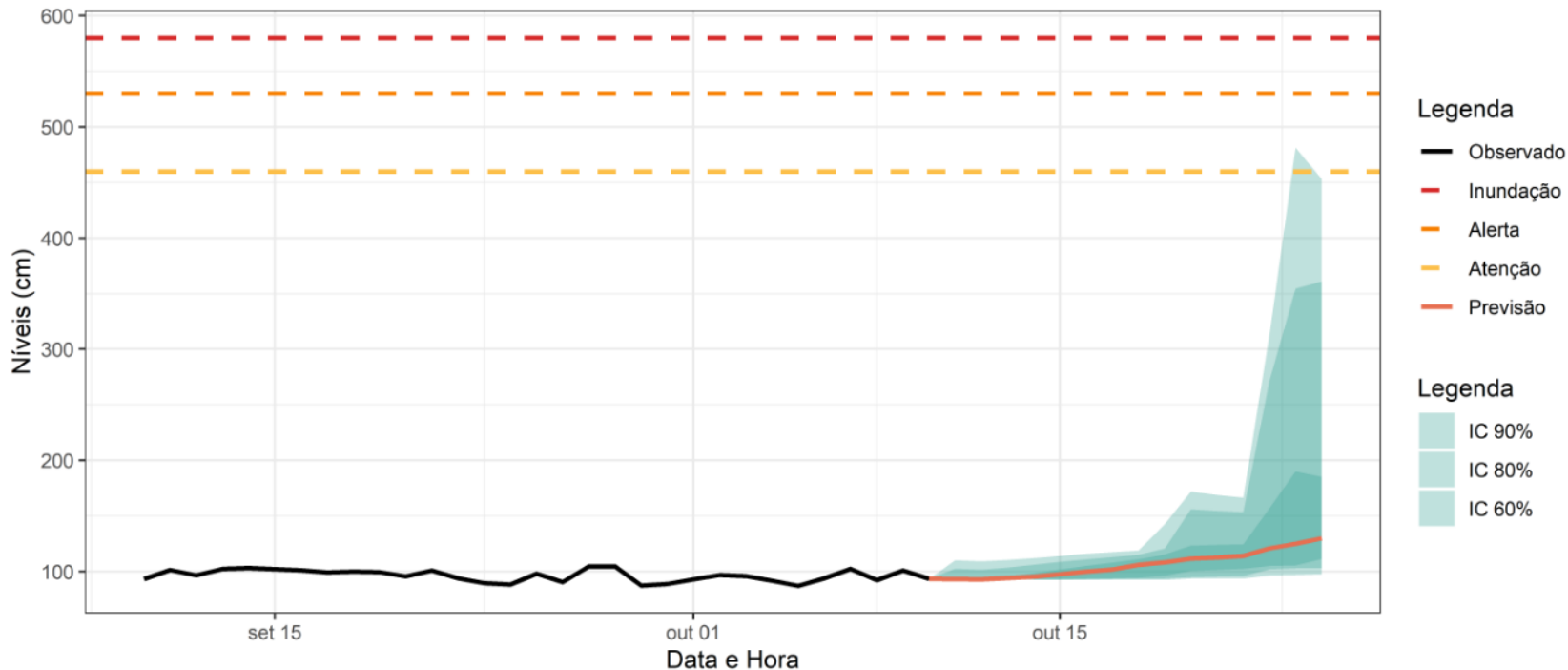




# Previsão Colatina

## Previsões de níveis em COLATINA

Atualizado com dados de 10/10/2024





OBRIGADO



MINISTÉRIO DE  
MINAS E ENERGIA

