

Reunião de Avaliação das Condições Hidrometeorológicas da Bacia do Rio Doce.

Fabio Rocha
Meteorologista-INPE



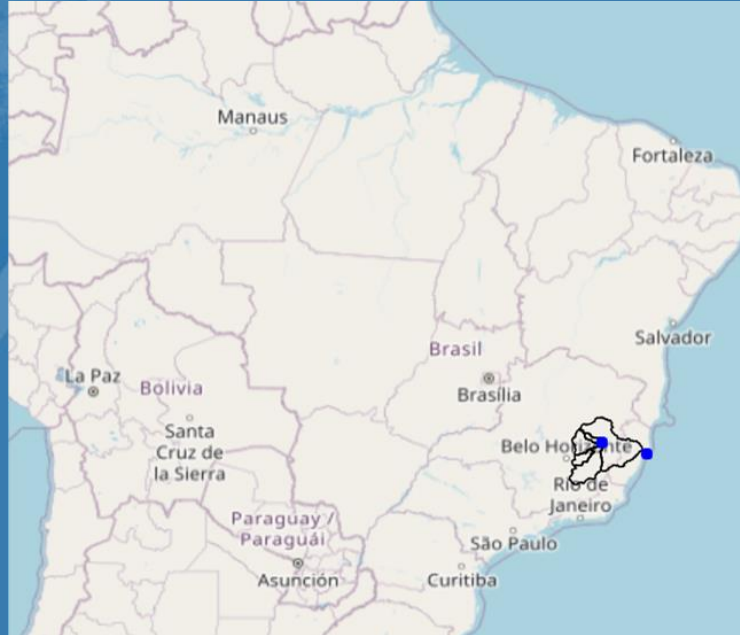
11 de outubro de 2024.

MINISTÉRIO DA
CIÊNCIA, TECNOLOGIA
E INOVAÇÃO

MINISTÉRIO DA
AGRICULTURA E
PECUÁRIA

GOVERNO FEDERAL
BRASIL
UNIÃO E RECONSTRUÇÃO

Localização



MINISTÉRIO DA
CIÊNCIA, TECNOLOGIA
E INOVAÇÃO

MINISTÉRIO DA
AGRICULTURA E
PECUÁRIA

GOVERNO FEDERAL
BRASIL
UNIÃO E RECONSTRUÇÃO

1. Diagnóstico

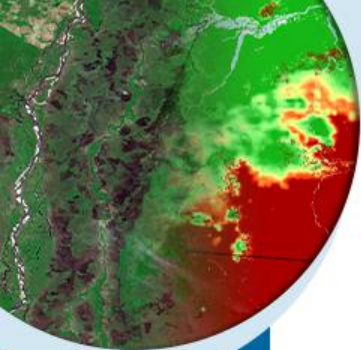


MINISTÉRIO DA
CIÊNCIA, TECNOLOGIA
E INOVAÇÃO

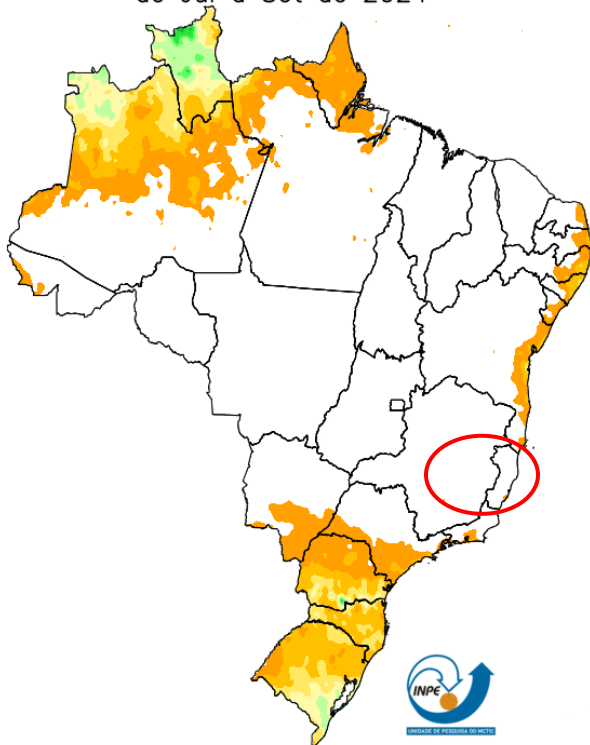
MINISTÉRIO DA
AGRICULTURA E
PECUÁRIA

GOVERNO FEDERAL
BRASIL
UNIÃO E RECONSTRUÇÃO

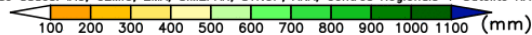
ACUMULADO TRIMESTRAL JULHO-AGOSTO-SETEMBRO/2024



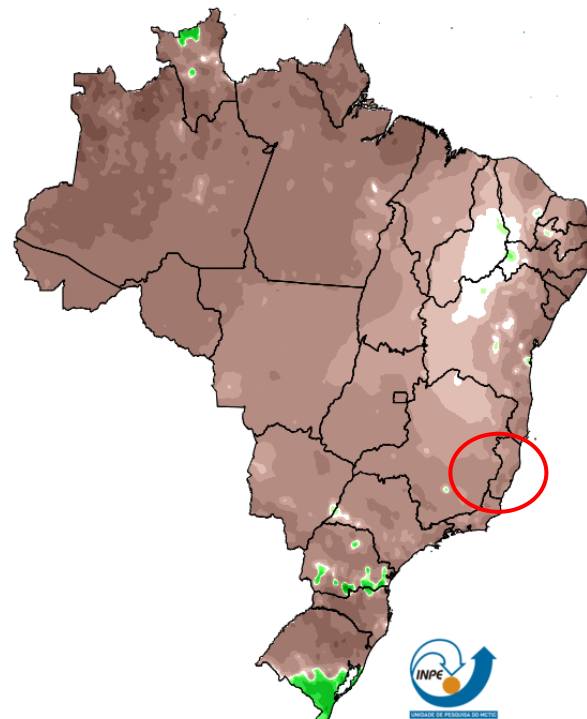
Precipitação observada (Merge)
de Jul a Set de 2024



Fonte de dados: IAC, CEMIG, EMA, SIMEPAR, SYNOP, ANA, Centros Regionais + Satélite NASA

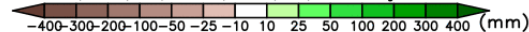


Anomalia de Precipitação observada (Merge)
de Jul a Set de 2024



Climatologia INMET 1981 a 2010

Fonte de dados: IAC, CEMIG, EMA, SIMEPAR, SYNOP, ANA, Centros Regionais + Satélite NASA

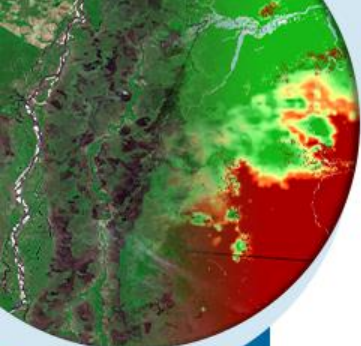


MINISTÉRIO DA
CIÊNCIA, TECNOLOGIA
E INOVAÇÃO

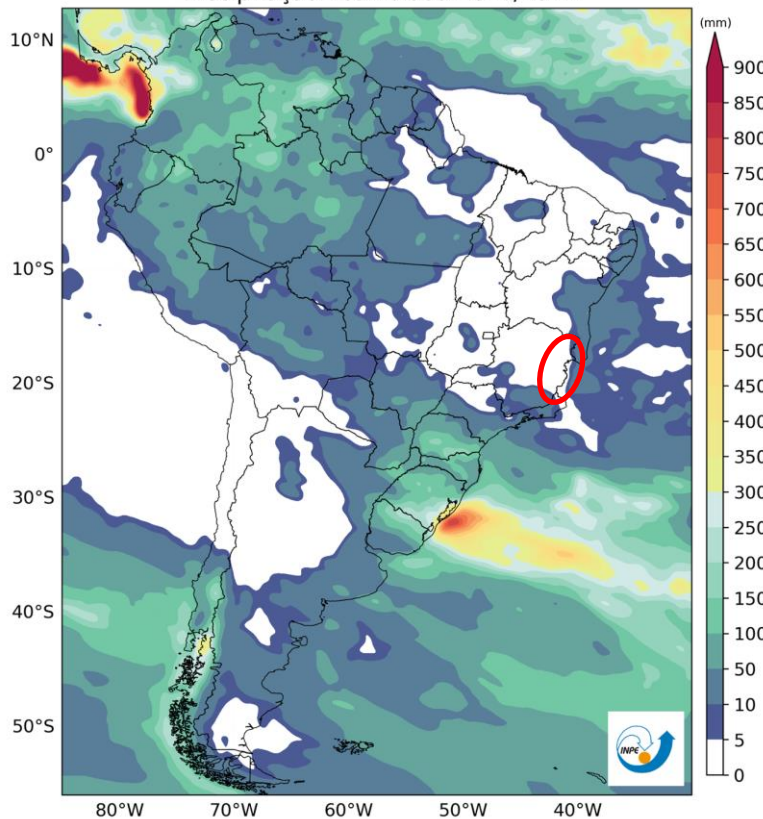
MINISTÉRIO DA
AGRICULTURA E
PECUÁRIA



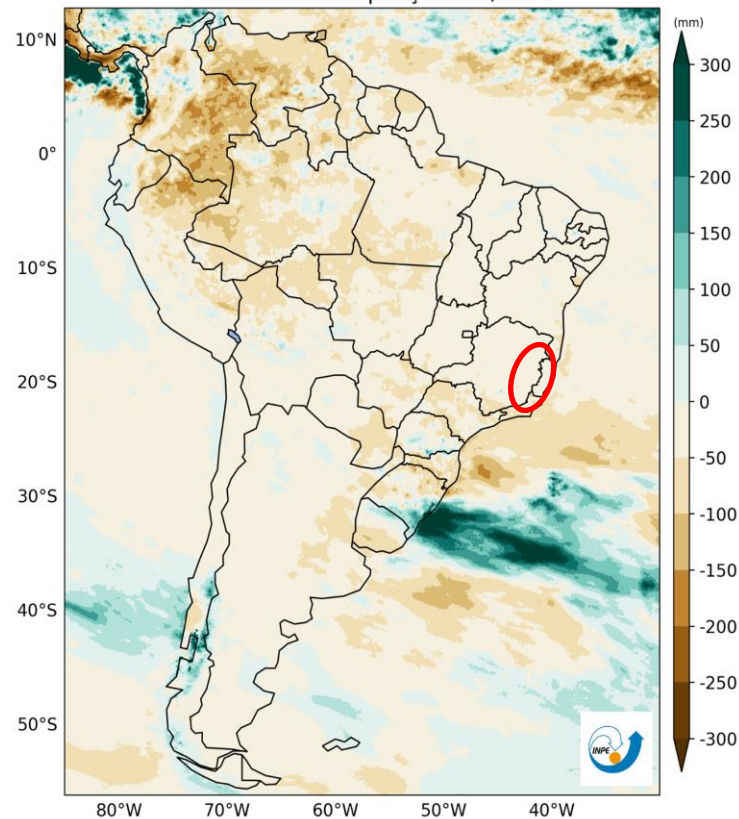
PRECIPITAÇÃO MENSAL SET/24 NA BACIA DO RIO DOCE



MERGE
Precipitação Acumulada - SET/2024



MERGE
Anomalia de Precipitação SET/2024

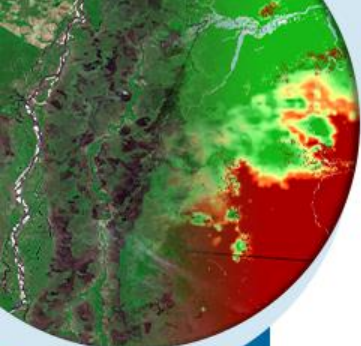


MINISTÉRIO DA
CIÊNCIA, TECNOLOGIA
E INOVAÇÃO

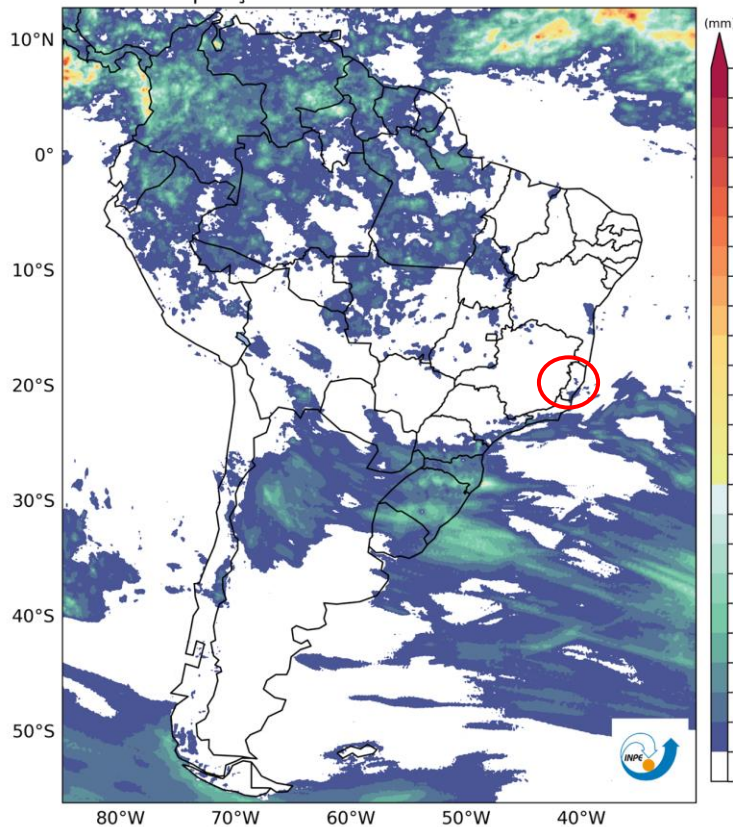
MINISTÉRIO DA
AGRICULTURA E
PECUÁRIA

GOVERNO FEDERAL
BRASIL
UNIÃO E RECONSTRUÇÃO

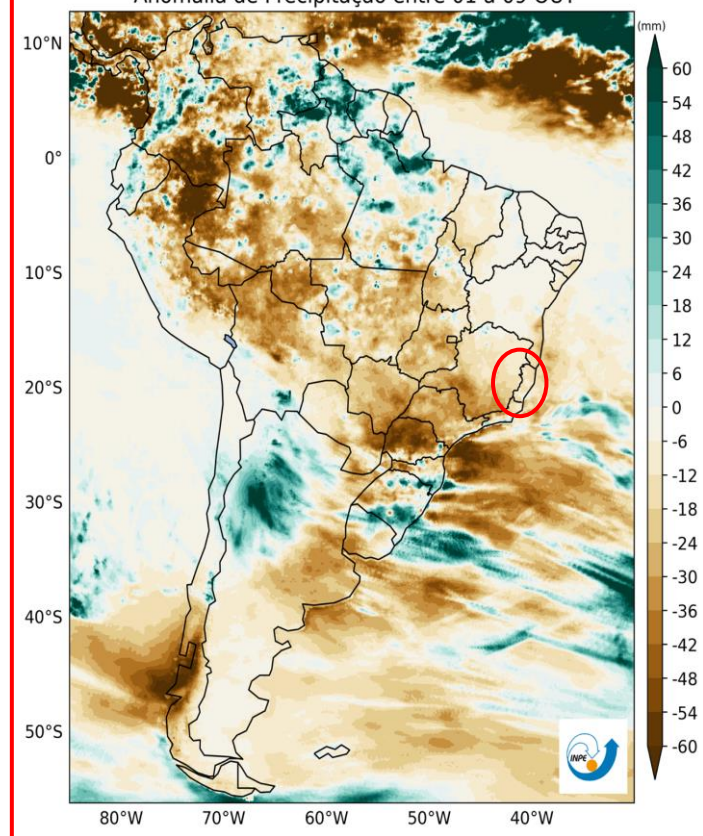
ACUMULADO PARCIAL DE OUTUBRO 2024 - MERGE



MERGE
Precipitação Acumulada entre 01 a 09 OUT



MERGE
Anomalia de Precipitação entre 01 a 09 OUT



MINISTÉRIO DA
CIÊNCIA, TECNOLOGIA
E INOVAÇÃO

MINISTÉRIO DA
AGRICULTURA E
PECUÁRIA

GOVERNO FEDERAL
BRASIL
UNIÃO E RECONSTRUÇÃO

Previsão para os próximos dias

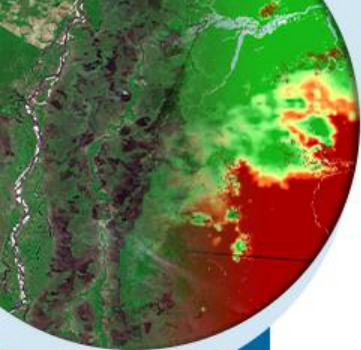


MINISTÉRIO DA
CIÊNCIA, TECNOLOGIA
E INOVAÇÃO

MINISTÉRIO DA
AGRICULTURA E
PECUÁRIA

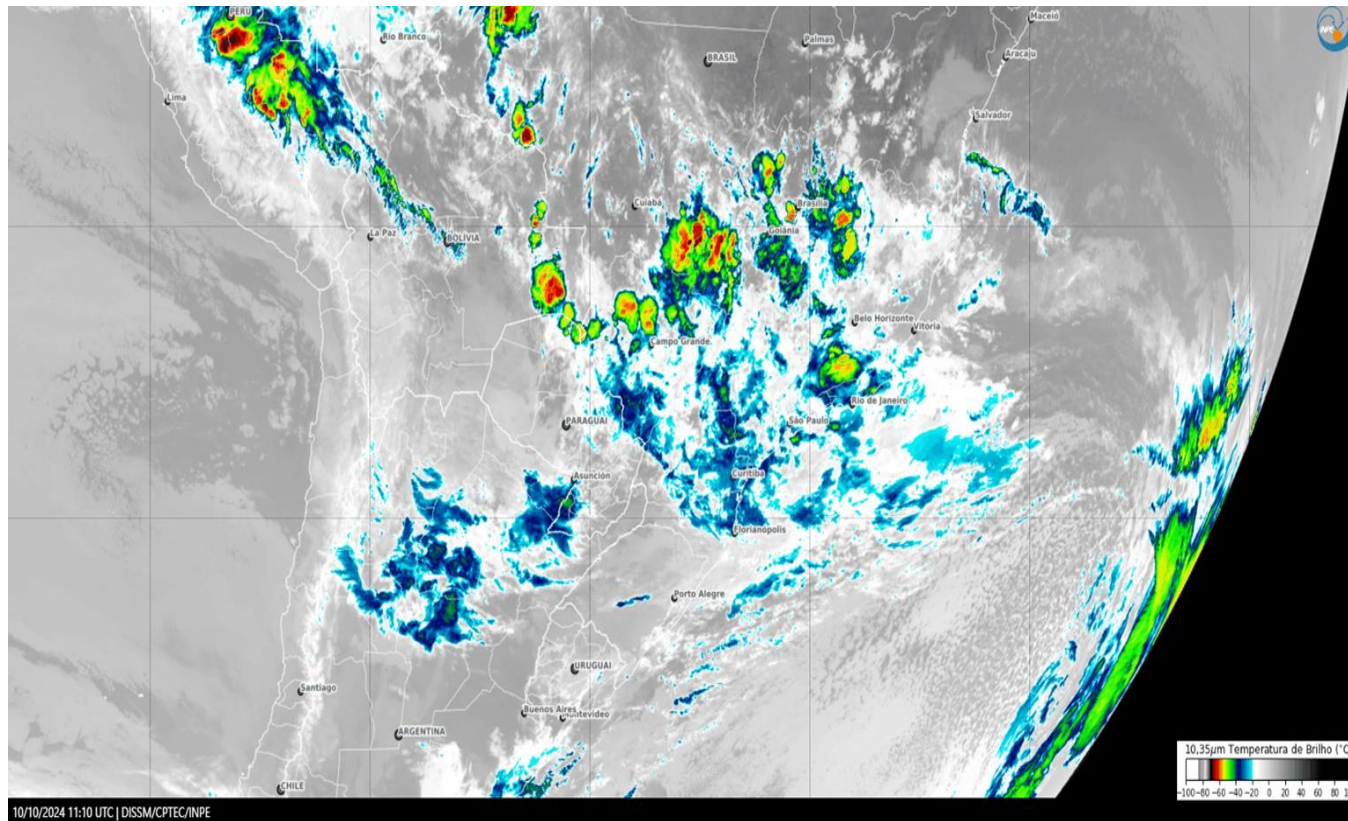
GOVERNO FEDERAL
BRASIL
UNIÃO E RECONSTRUÇÃO

Imagens de satélite GOES-16 DO DIA 11/10/24

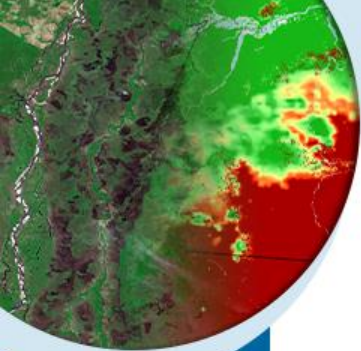


MINISTÉRIO DA
CIÊNCIA, TECNOLOGIA
E INOVAÇÃO

MINISTÉRIO DA
AGRICULTURA E
PECUÁRIA



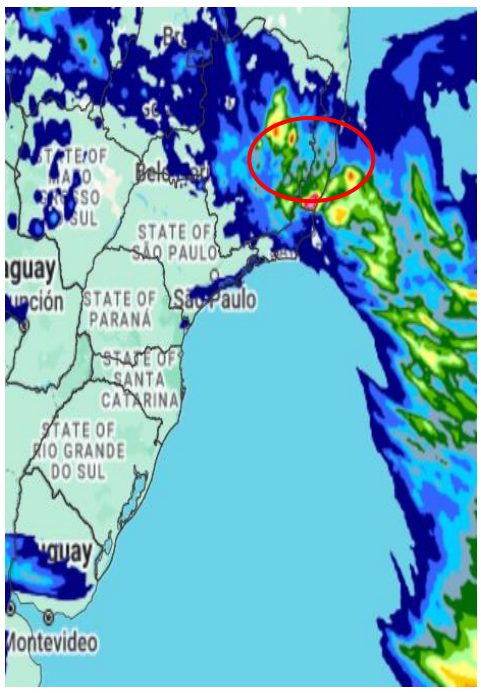
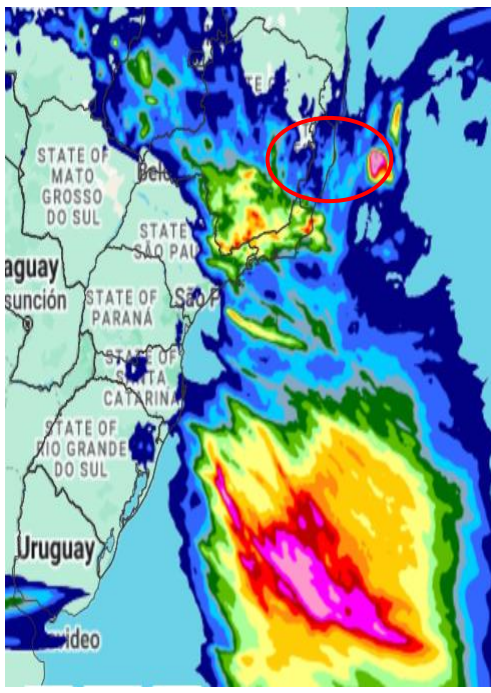
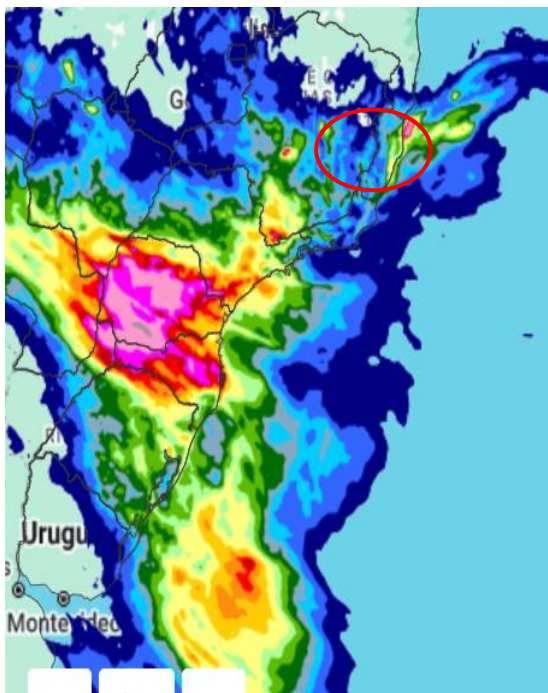
Previsão para 24, 48 e 72 horas MULTIMODEL CPTEC/INPE



11/10 21h
sábado

12/10 21h
domingo

13/10 21h
segunda-feira

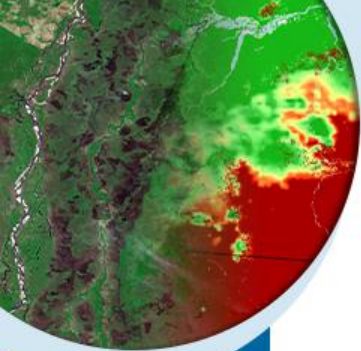


MINISTÉRIO DA
CIÊNCIA, TECNOLOGIA
E INOVAÇÃO

MINISTÉRIO DA
AGRICULTURA E
PECUÁRIA

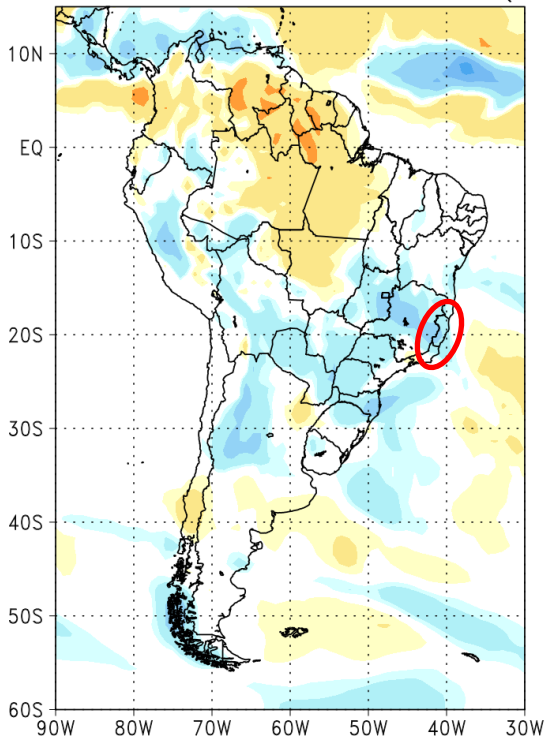


PREVISÃO SUBSAZONAL INPE - MODELO BAM - ANOMALIA DE PRECIPITAÇÃO 1ª e 2ª semana



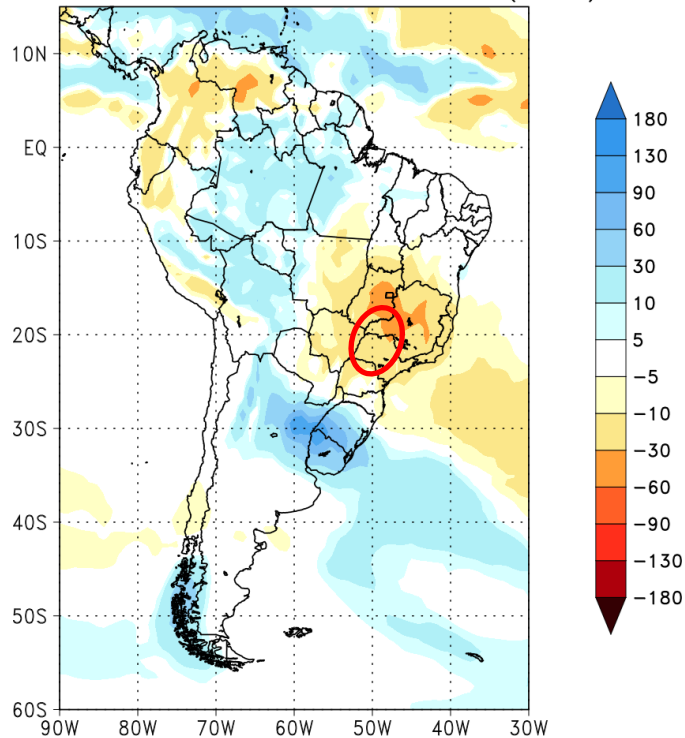
09/out a 15/out

CPTEC/INPE (BAM1.2) PRECIPITATION ANOMALY (mm)
FORECAST ISSUED: 09 OCT 2024
FOR WEEK 1: 09 OCT 2024 TO 15 OCT 2024 (7 DAYS)



16/out a 22/out

CPTEC/INPE (BAM1.2) PRECIPITATION ANOMALY (mm)
FORECAST ISSUED: 09 OCT 2024
FOR WEEK 2: 16 OCT 2024 TO 22 OCT 2024 (7 DAYS)

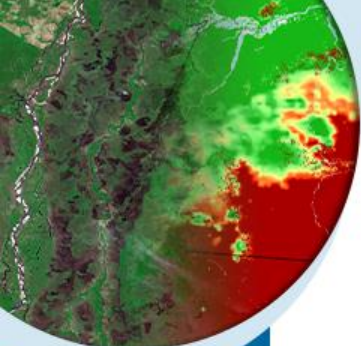


MINISTÉRIO DA
CIÊNCIA, TECNOLOGIA
E INOVAÇÃO

MINISTÉRIO DA
AGRICULTURA E
PECUÁRIA

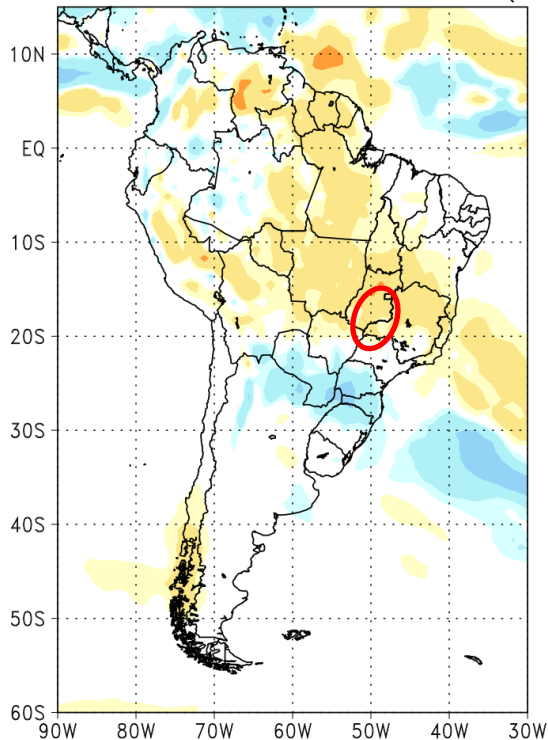


PREVISÃO SUBSAZONAL INPE- MODELO BAM ANOMALIA DE PRECIPITAÇÃO 3ª e 4ª semana



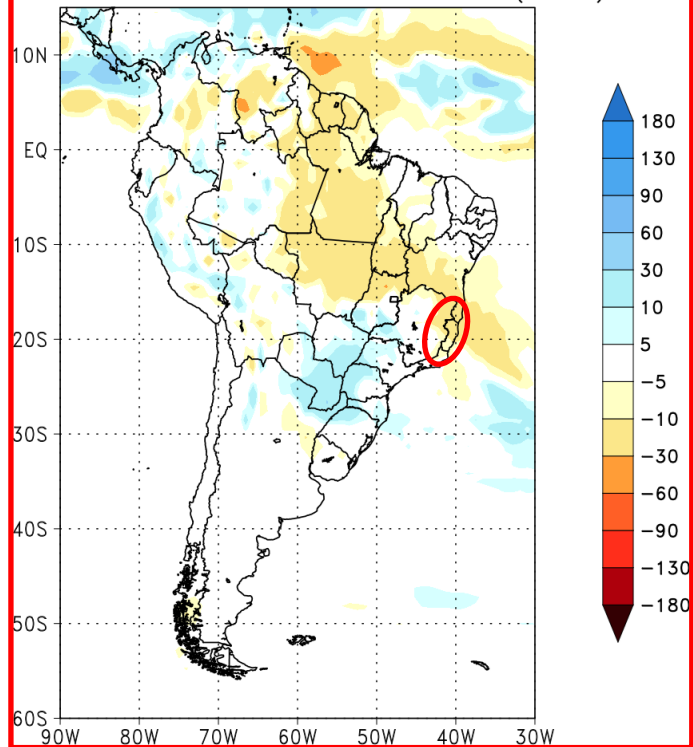
23/out a 29/out

CPTEC/INPE (BAM1.2) PRECIPITATION ANOMALY (mm)
FORECAST ISSUED: 09 OCT 2024
FOR WEEK 3: 23 OCT 2024 TO 29 OCT 2024 (7 DAYS)



30/out a 05/nov

CPTEC/INPE (BAM1.2) PRECIPITATION ANOMALY (mm)
FORECAST ISSUED: 09 OCT 2024
FOR WEEK 4: 30 OCT 2024 TO 05 NOV 2024 (7 DAYS)



INMET



INPE

MINISTÉRIO DA
CIÊNCIA, TECNOLOGIA
E INOVAÇÃO

MINISTÉRIO DA
AGRICULTURA E
PECUÁRIA

GOVERNO FEDERAL
BRASIL
UNIÃO E RECONSTRUÇÃO

3. PREVISÃO CLIMÁTICA SAZONAL

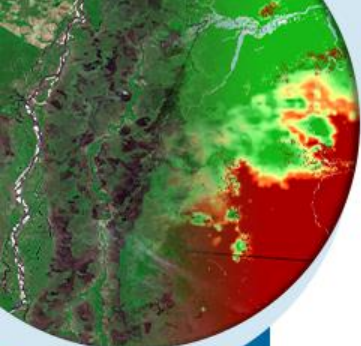


MINISTÉRIO DA
CIÊNCIA, TECNOLOGIA
E INOVAÇÃO

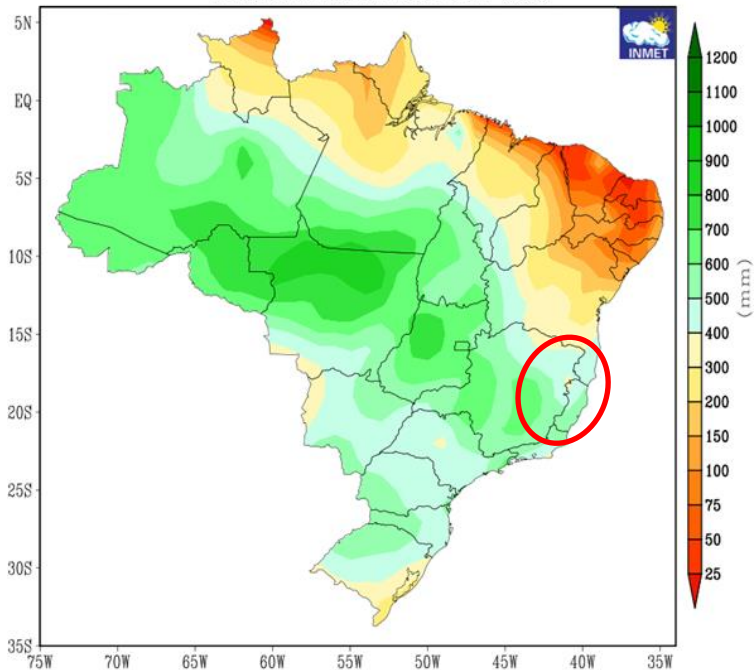
MINISTÉRIO DA
AGRICULTURA E
PECUÁRIA

GOVERNO FEDERAL
BRASIL
UNIÃO E RECONSTRUÇÃO

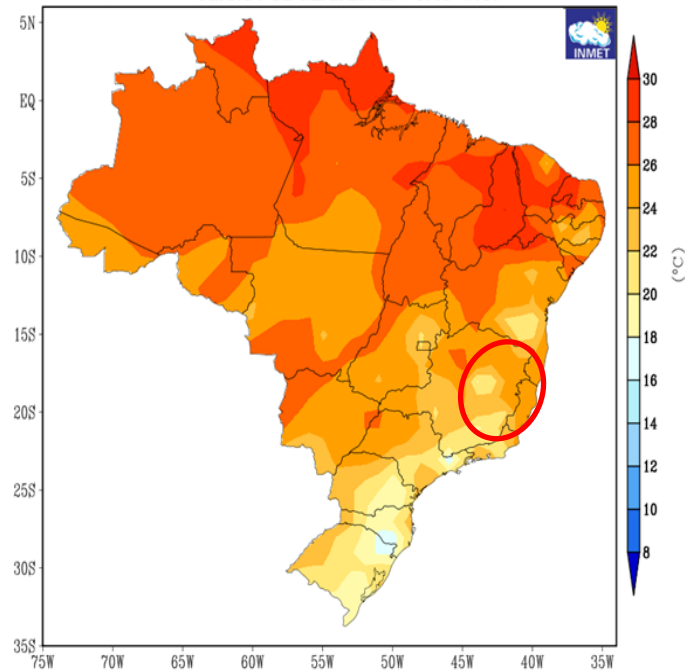
CLIMATOLOGIA – OUT-NOV-DEZ/1981-2010



NORMAL CLIMATOLÓGICA DA PRECIPITAÇÃO
TRIMESTRE OUTUBRO-NOVEMBRO-DEZEMBRO
PERÍODO DE REFERÊNCIA : 1981-2010



NORMAL CLIMATOLÓGICA DA TEMPERATURA MÉDIA
TRIMESTRE OUTUBRO-NOVEMBRO-DEZEMBRO
PERÍODO DE REFERÊNCIA : 1981-2010



Precipitação

Temperatura



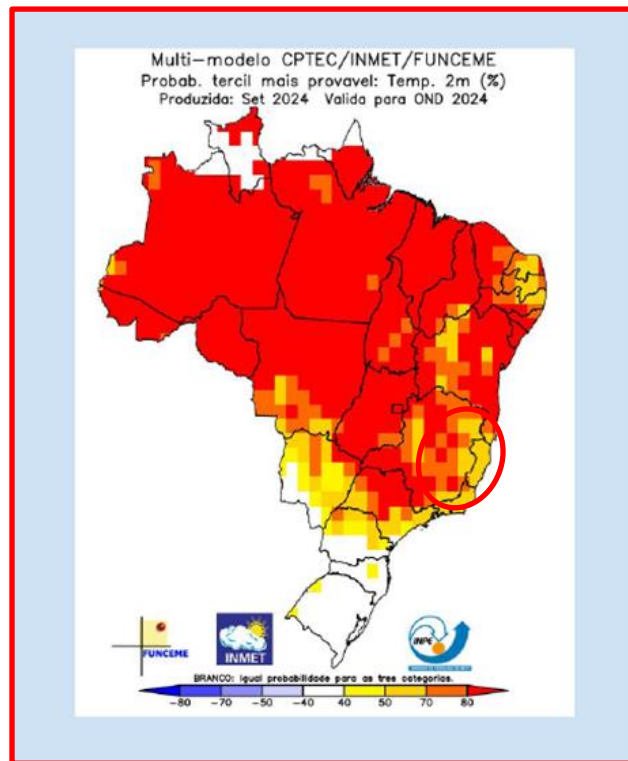
MINISTÉRIO DA
CIÊNCIA, TECNOLOGIA
E INOVAÇÃO

MINISTÉRIO DA
AGRICULTURA E
PECUÁRIA

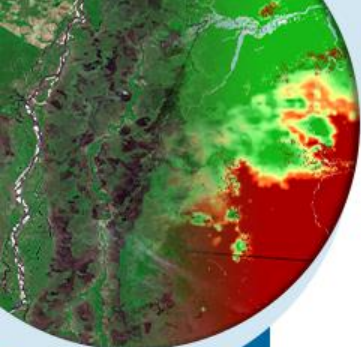
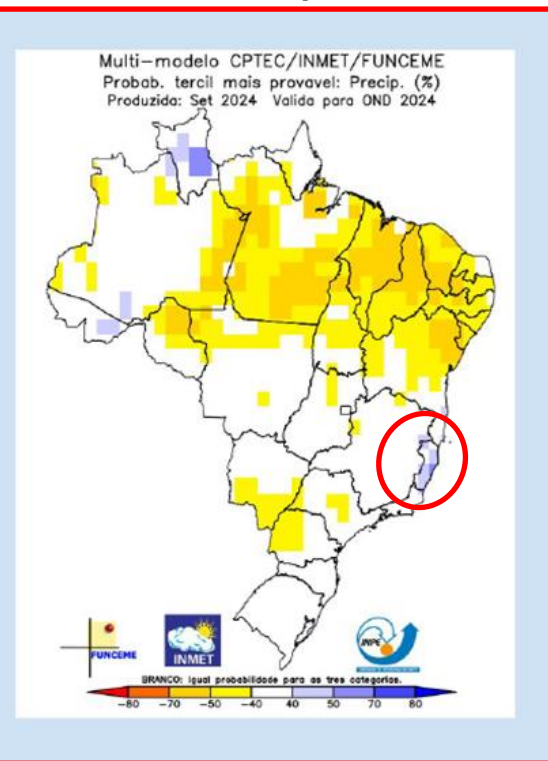


PREVISÃO EM CONJUNTO PARA OUT-NOV-DEZ/24

Precipitação



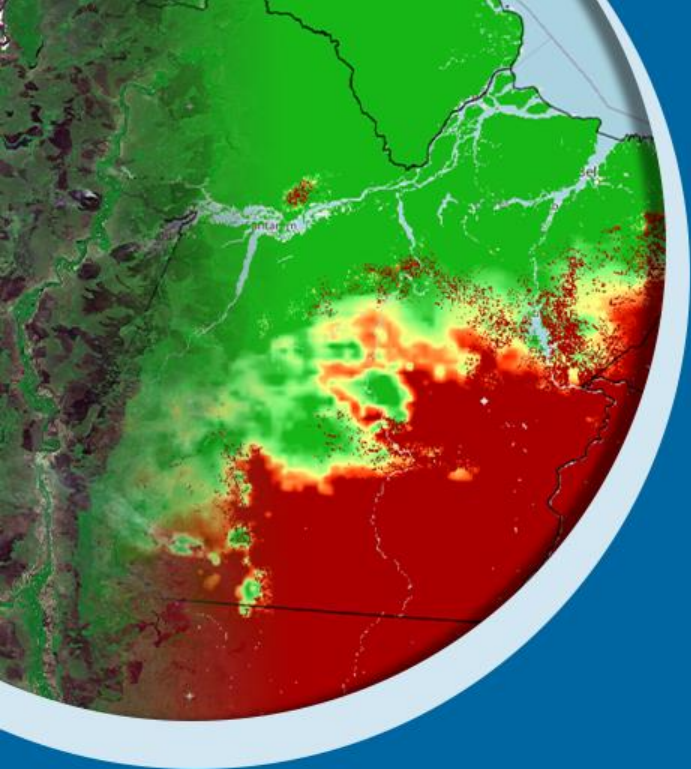
Temperatura



MINISTÉRIO DA
CIÊNCIA, TECNOLOGIA
E INOVAÇÃO

MINISTÉRIO DA
AGRICULTURA E
PECUÁRIA

GOVERNO FEDERAL
BRASIL
UNIÃO E RECONSTRUÇÃO



Obrigado pela atenção!

fabio.rocha@inpe.br



MINISTÉRIO DA
CIÊNCIA, TECNOLOGIA
E INOVAÇÃO

MINISTÉRIO DA
AGRICULTURA E
PECUÁRIA

GOVERNO FEDERAL
BRASIL
UNIÃO E RECONSTRUÇÃO