

# 3ª Reunião de Acompanhamento do Sistema Hídrico do Rio Paranapanema em 2024

Caroline Vidal  
Meteorologista-INPE



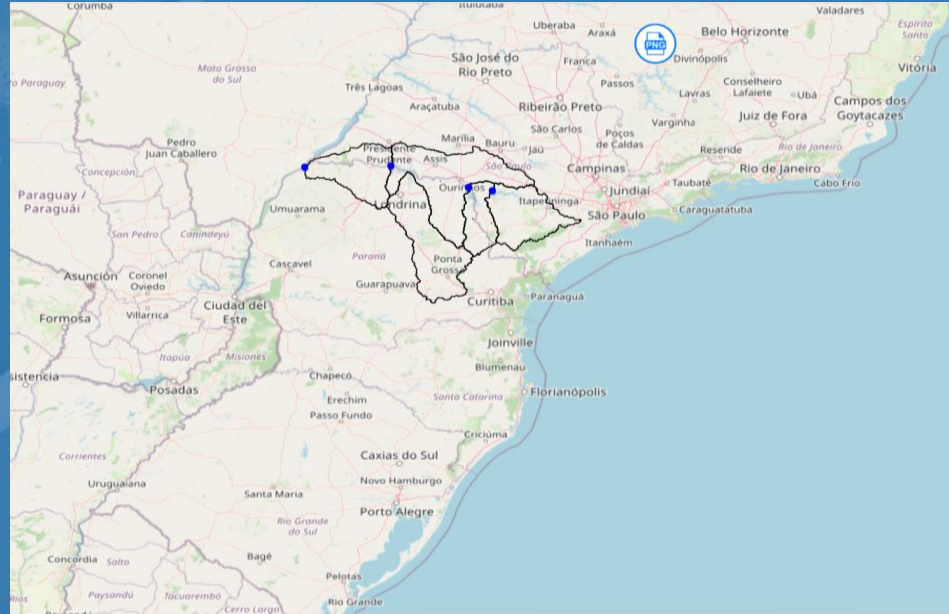
28 de março de 2024.

MINISTÉRIO DA  
CIÊNCIA, TECNOLOGIA  
E INOVAÇÃO

MINISTÉRIO DA  
AGRICULTURA E  
PECUÁRIA

GOVERNO FEDERAL  
**BRASIL**  
UNIÃO E RECONSTRUÇÃO

# Localização



MINISTÉRIO DA  
CIÊNCIA, TECNOLOGIA  
E INOVAÇÃO

MINISTÉRIO DA  
AGRICULTURA E  
PECUÁRIA

GOVERNO FEDERAL  
**BRASIL**  
UNIÃO E RECONSTRUÇÃO

# 1. Diagnóstico



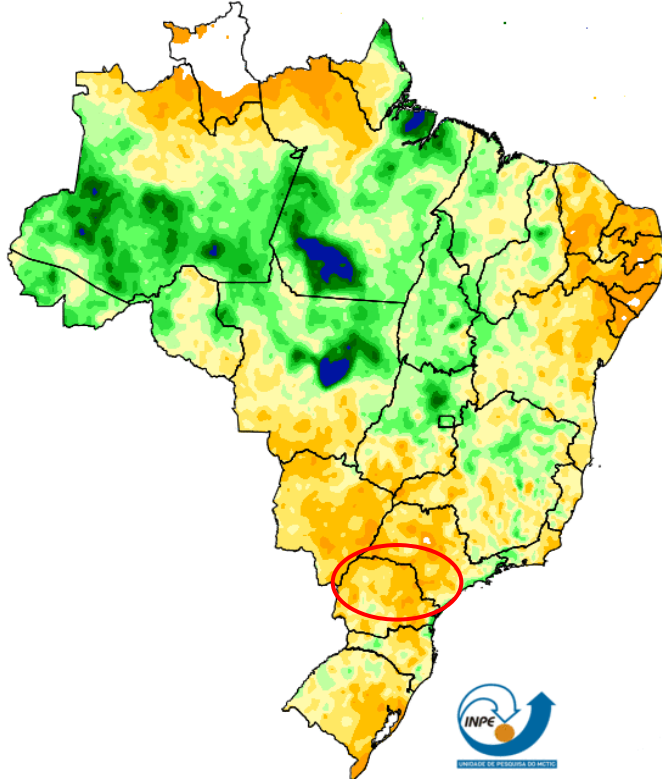
MINISTÉRIO DA  
CIÊNCIA, TECNOLOGIA  
E INOVAÇÃO

MINISTÉRIO DA  
AGRICULTURA E  
PECUÁRIA

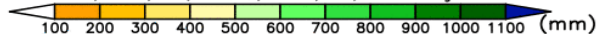
GOVERNO FEDERAL  
**BRASIL**  
UNIÃO E RECONSTRUÇÃO

# ACUMULADO TRIMESTRAL DEZEMBRO, JANEIRO E FEVEREIRO DE 2023

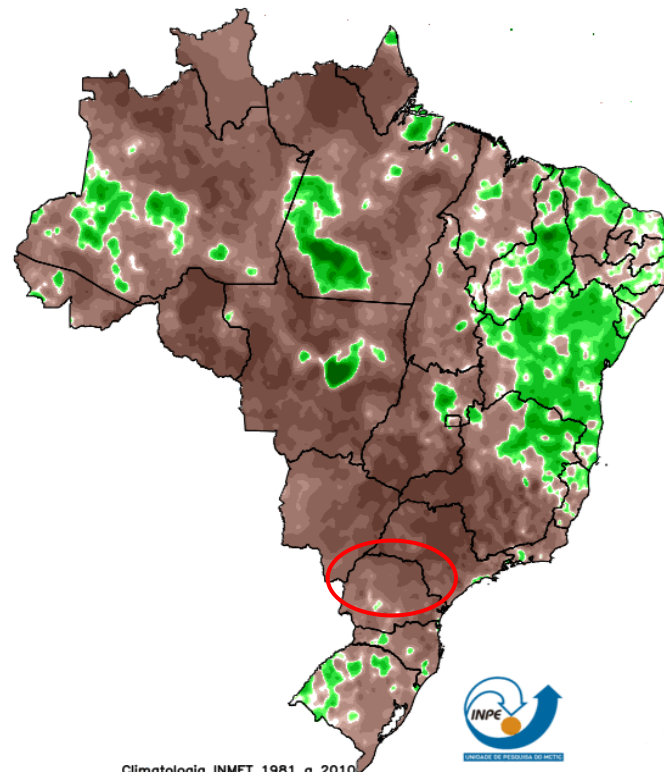
Precipitacao observada (Merge)  
de Dez de 2023 a Fev de 2024



Fonte de dados: IAC, CEMIG, EMA, SIMEPAR, SYNOP, ANA, Centros Regionais + Satelite NASA

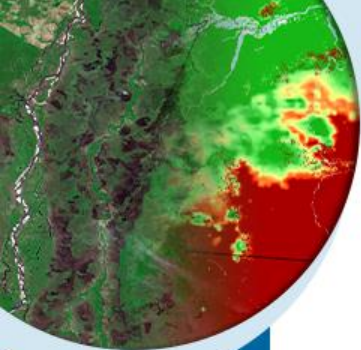
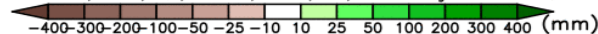


Anomalia de Precipitacao observada (Merge)  
de Dez de 2023 a Fev de 2024



Climatologia INMET 1981 a 2010

Fonte de dados: IAC, CEMIG, EMA, SIMEPAR, SYNOP, ANA, Centros Regionais + Satelite NASA



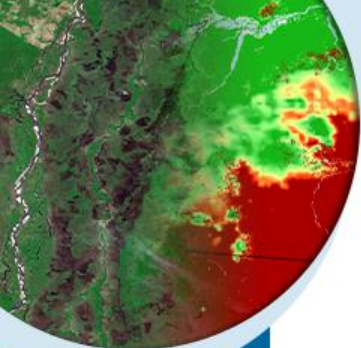
MINISTÉRIO DA  
CIÊNCIA, TECNOLOGIA  
E INOVAÇÃO

MINISTÉRIO DA  
AGRICULTURA E  
PECUÁRIA

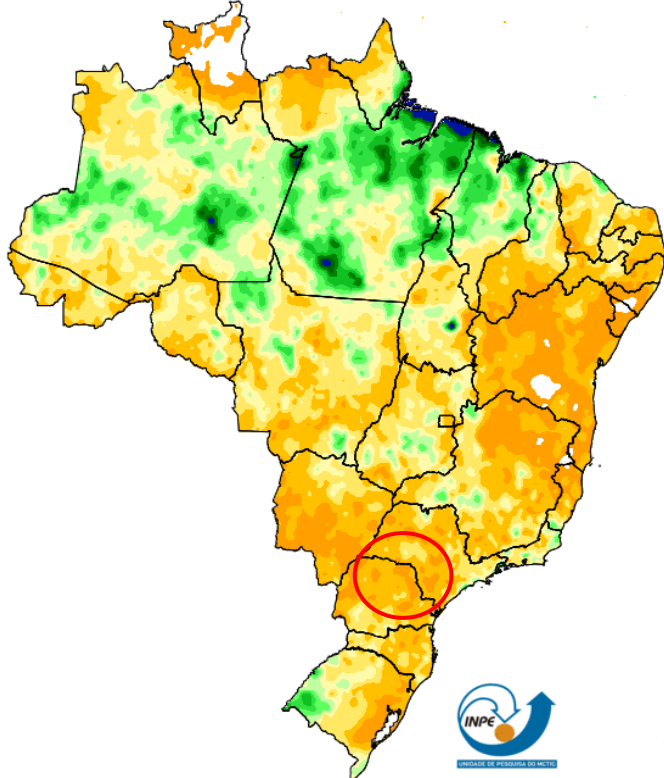




# ACUMULADO PARCIAL DE MARÇO 2024 - MERGE



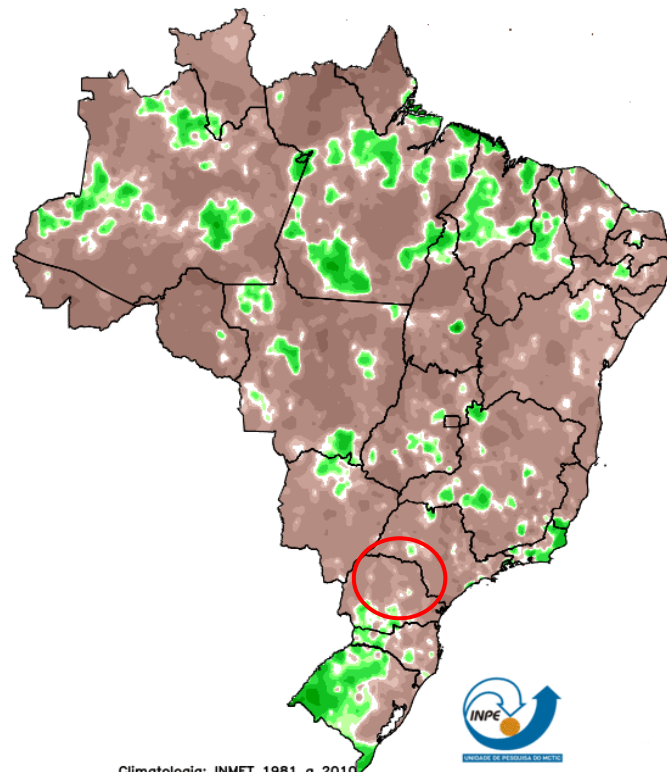
Precipitacao observada (Merge)  
de 01 a 27 de Mar de 2024



Fonte de dados: IAC, CEMIG, EMA, SIMEPAR, SYNOP, ANA, Centros Regionais + Satelite NASA

(mm)

Anomalia de Precipitacao observada (Merge)  
01 a 27 de Mar de 2024



Climatologia: INMET 1981 a 2010

Fonte de dados: IAC, CEMIG, EMA, SIMEPAR, SYNOP, ANA, Centros Regionais + Satelite NASA

(mm)



MINISTÉRIO DA  
CIÊNCIA, TECNOLOGIA  
E INOVAÇÃO

MINISTÉRIO DA  
AGRICULTURA E  
PECUÁRIA



# Previsão para os próximos dias

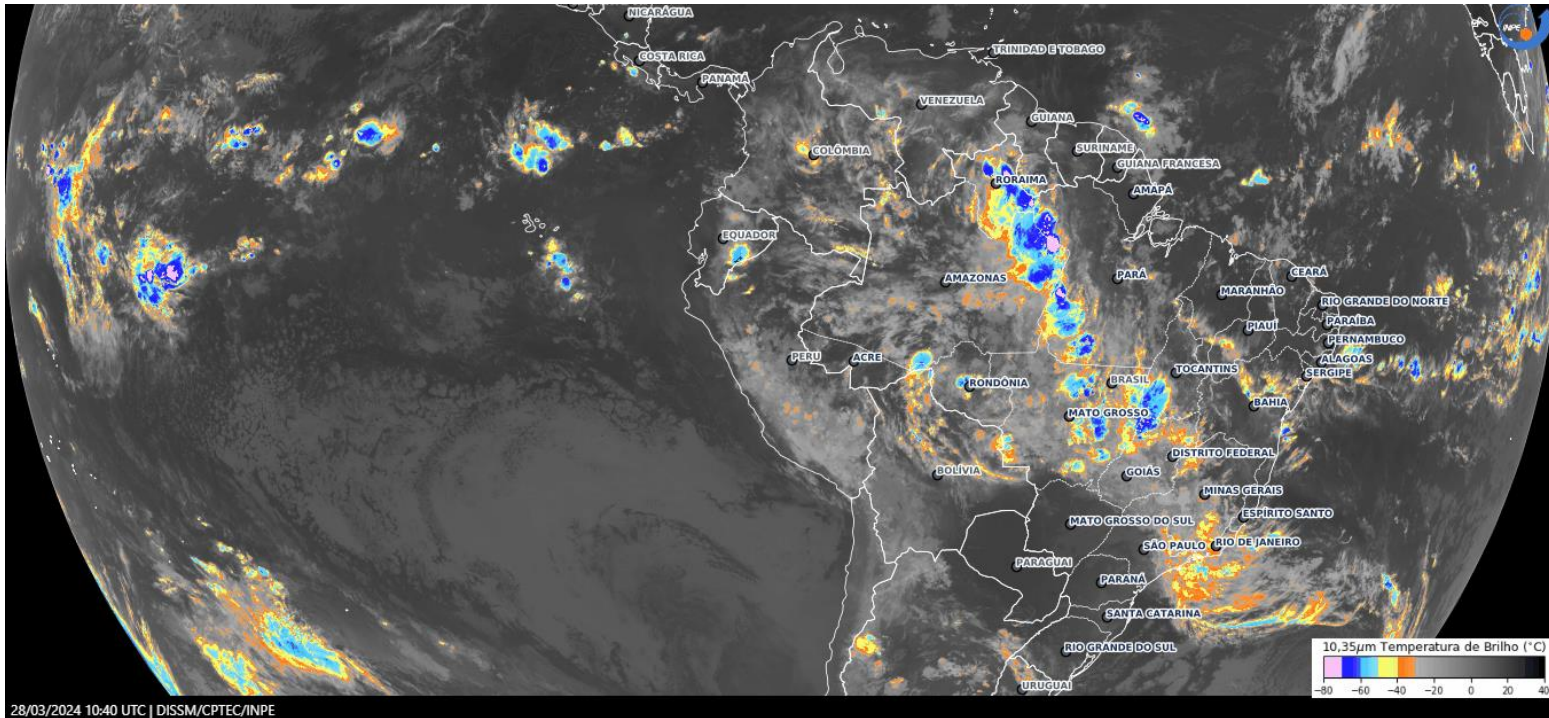
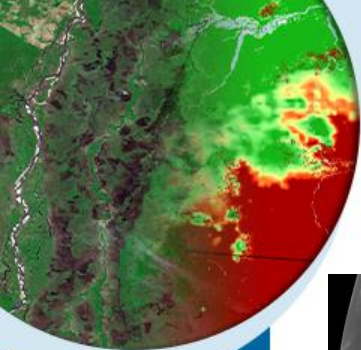


MINISTÉRIO DA  
CIÊNCIA, TECNOLOGIA  
E INOVAÇÃO

MINISTÉRIO DA  
AGRICULTURA E  
PECUÁRIA

GOVERNO FEDERAL  
**BRASIL**  
UNIÃO E RECONSTRUÇÃO

# Imagens de satélite GOES-16 DO DIA 28/03



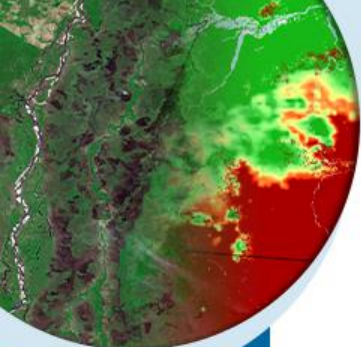
MINISTÉRIO DA  
CIÊNCIA, TECNOLOGIA  
E INOVAÇÃO

MINISTÉRIO DA  
AGRICULTURA E  
PECUÁRIA





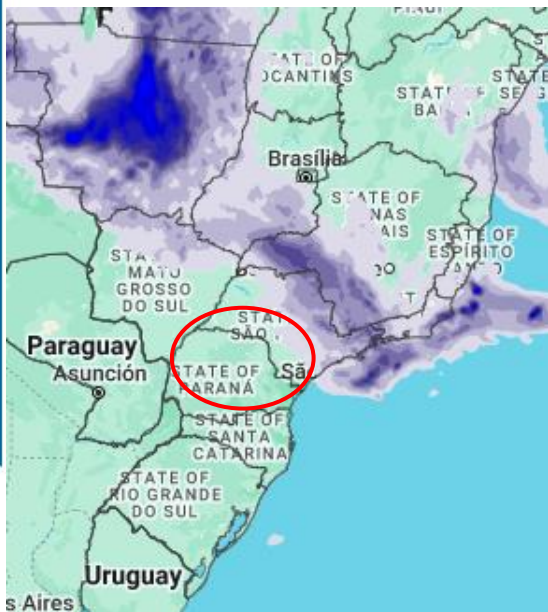
# Previsão para 24, 48 e 72 horas



28/03 21h  
Quinta-feira

29/03 21h  
Sexta-feira

30/03 21h  
Sábado



MINISTÉRIO DA  
CIÊNCIA, TECNOLOGIA  
E INOVAÇÃO

MINISTÉRIO DA  
AGRICULTURA E  
PECUÁRIA

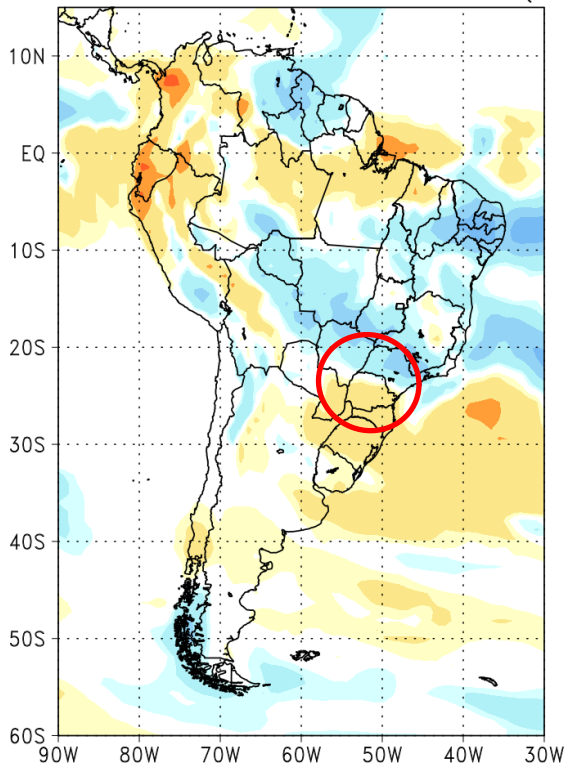




# PREVISÃO SUBSAZONAL INPE

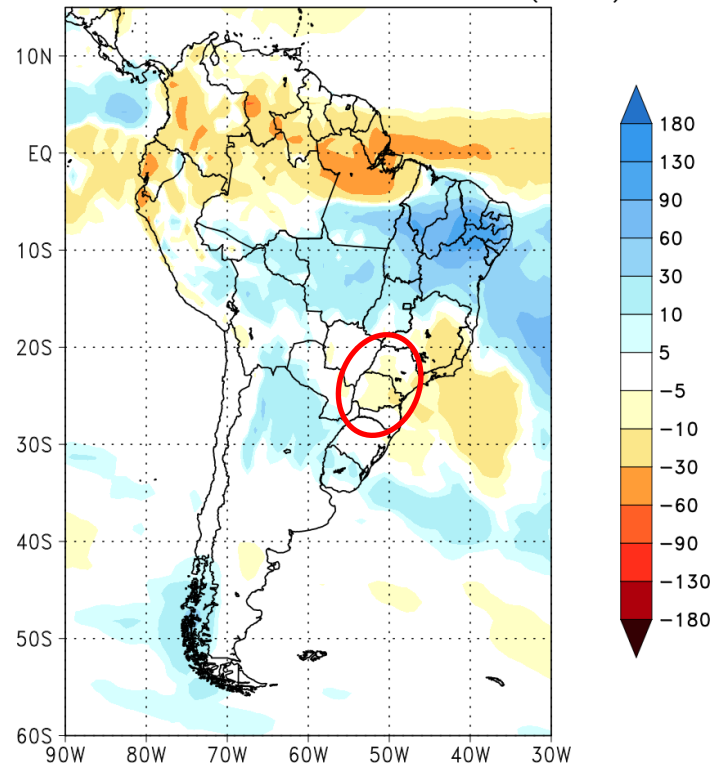
27/03 à 02/04

CPTEC/INPE (BAM1.2) PRECIPITATION ANOMALY (mm)  
FORECAST ISSUED: 27 MAR 2024  
FOR WEEK 1: 27 MAR 2024 TO 02 APR 2024 (7 DAYS)



03/04 à 09/04

CPTEC/INPE (BAM1.2) PRECIPITATION ANOMALY (mm)  
FORECAST ISSUED: 27 MAR 2024  
FOR WEEK 2: 03 APR 2024 TO 09 APR 2024 (7 DAYS)



INMET



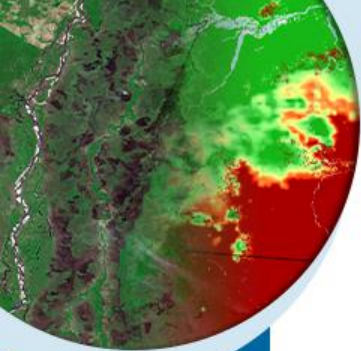
INPE

MINISTÉRIO DA  
CIÊNCIA, TECNOLOGIA  
E INOVAÇÃO

MINISTÉRIO DA  
AGRICULTURA E  
PECUÁRIA

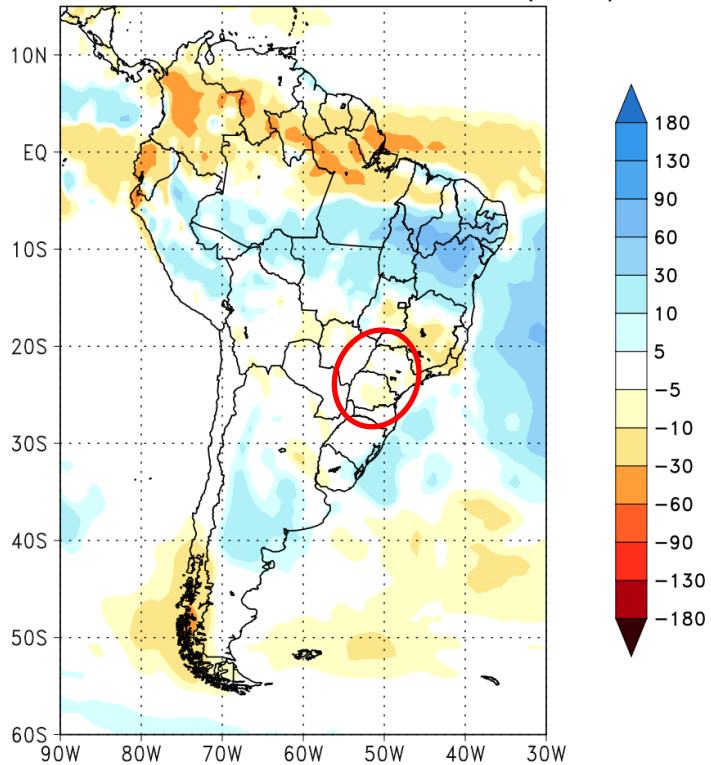
GOVERNO FEDERAL  
**BRASIL**  
UNIÃO E RECONSTRUÇÃO

# PREVISÃO SUBSAZONAL INPE



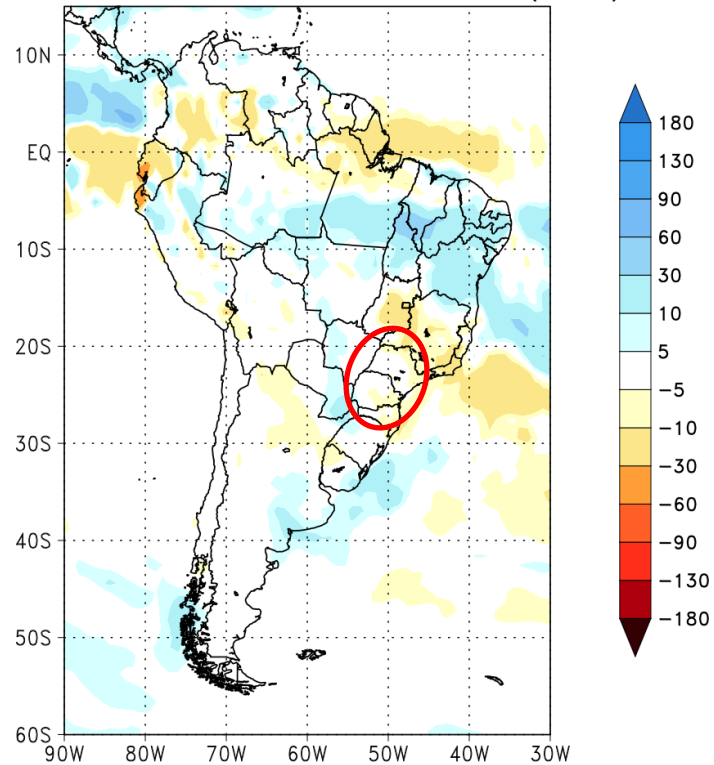
10/04 à 16/04

CPTEC/INPE (BAM1.2) PRECIPITATION ANOMALY (mm)  
FORECAST ISSUED: 27 MAR 2024  
FOR WEEK 3: 10 APR 2024 TO 16 APR 2024 (7 DAYS)



17/04 à 23/04

CPTEC/INPE (BAM1.2) PRECIPITATION ANOMALY (mm)  
FORECAST ISSUED: 27 MAR 2024  
FOR WEEK 4: 17 APR 2024 TO 23 APR 2024 (7 DAYS)



INMET



INPE

MINISTÉRIO DA  
CIÊNCIA, TECNOLOGIA  
E INOVAÇÃO

MINISTÉRIO DA  
AGRICULTURA E  
PECUÁRIA

GOVERNO FEDERAL  
**BRASIL**  
UNIÃO E RECONSTRUÇÃO

# 3. PREVISÃO CLIMÁTICA MENSAL E SAZONAL

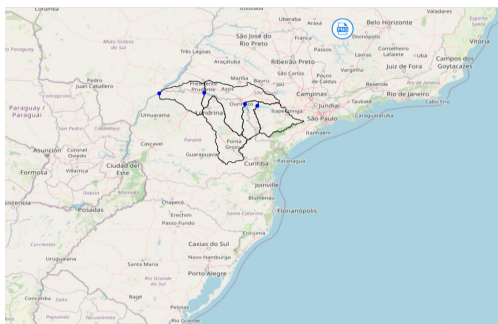
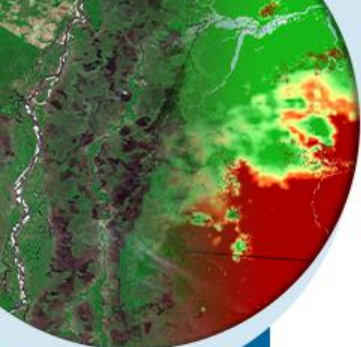


MINISTÉRIO DA  
CIÊNCIA, TECNOLOGIA  
E INOVAÇÃO

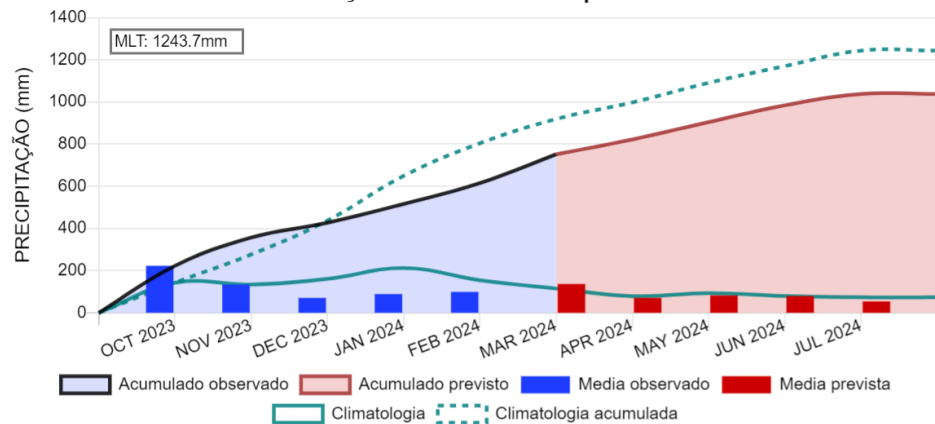
MINISTÉRIO DA  
AGRICULTURA E  
PECUÁRIA

GOVERNO FEDERAL  
**BRASIL**  
UNIÃO E RECONSTRUÇÃO

# PRECIPITAÇÃO MENSAL NA BACIA PARANAPANEMA



Evolução da chuva - Paranapanema



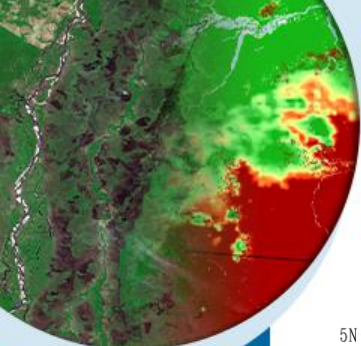
MINISTÉRIO DA  
CIÊNCIA, TECNOLOGIA  
E INOVAÇÃO

MINISTÉRIO DA  
AGRICULTURA E  
PECUÁRIA

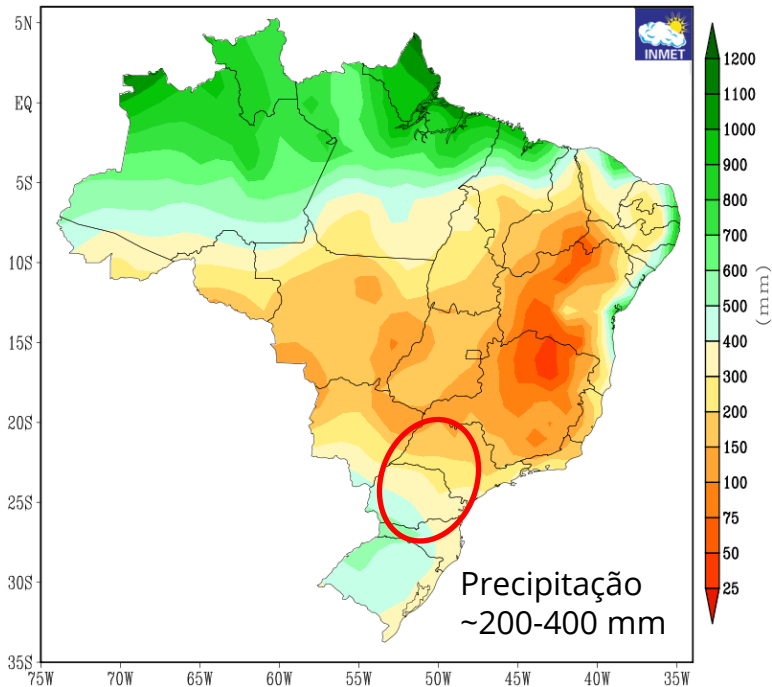




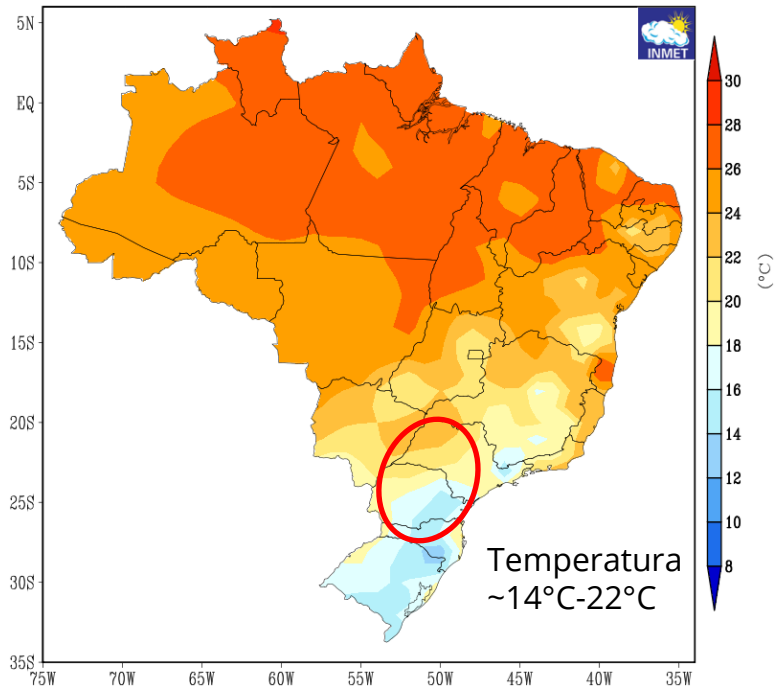
# CLIMATOLOGIA – ABR-MAI-JUN/1981-2010



NORMAL CLIMATOLÓGICA DA PRECIPITAÇÃO  
TRIMESTRE ABRIL-MAIO-JUNHO  
PERÍODO DE REFERÊNCIA : 1981-2010



NORMAL CLIMATOLÓGICA DA TEMPERATURA MÉDIA  
TRIMESTRE ABRIL-MAIO-JUNHO  
PERÍODO DE REFERÊNCIA : 1981-2010



MINISTÉRIO DA  
CIÊNCIA, TECNOLOGIA  
E INOVAÇÃO

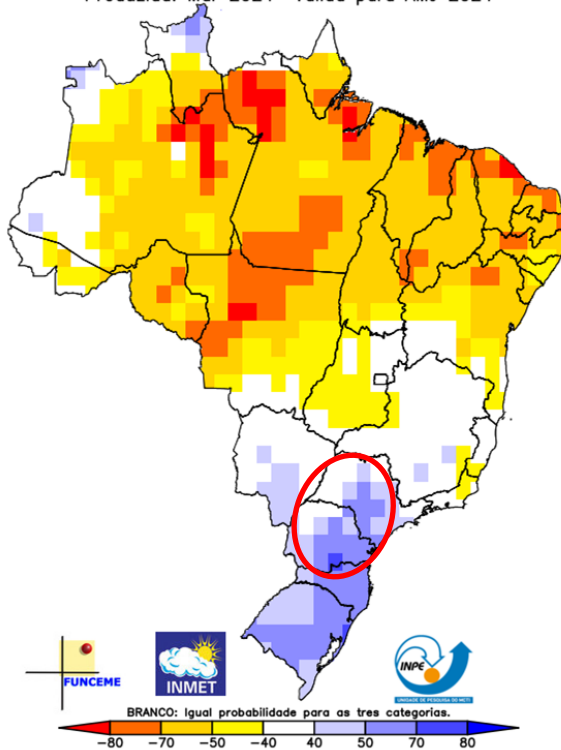
MINISTÉRIO DA  
AGRICULTURA E  
PECUÁRIA



# PREVISÃO EM CONJUNTO PARA ABR-MAI-JUN/24

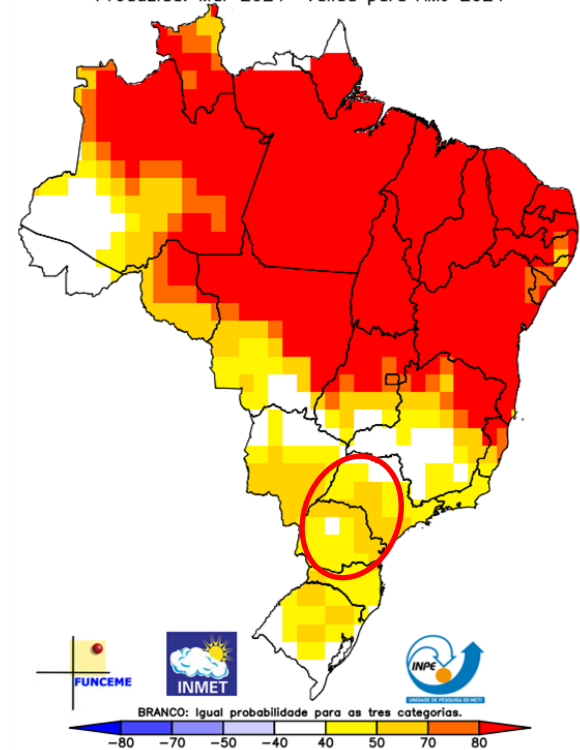
## Precipitação

Multi-modelo CPTec/INMET/FUNCEME  
Probab. tercil mais provavel: Precip. (%)  
Produzida: Mar 2024 Valida para AMJ 2024



## Temperatura

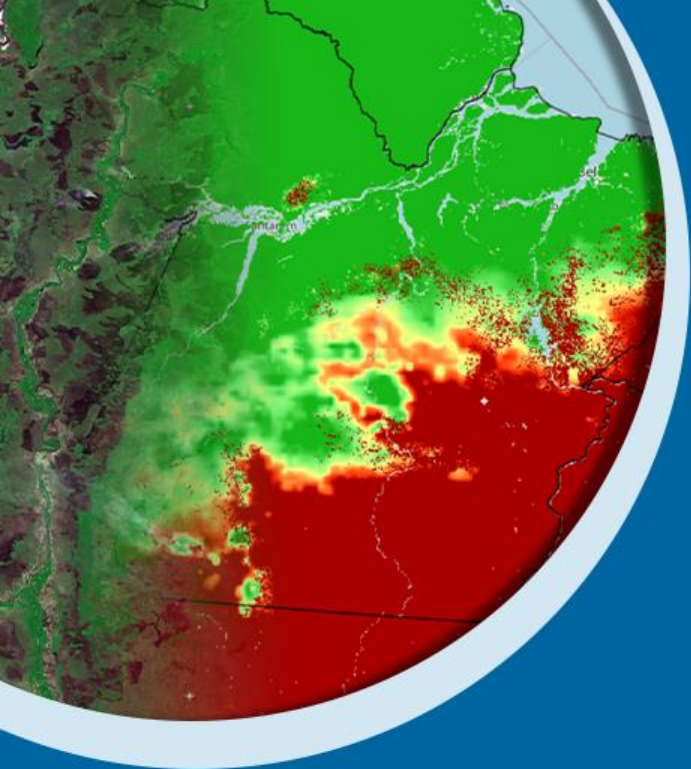
Multi-modelo CPTec/INMET/FUNCEME  
Probab. tercil mais provavel: Temp. 2m (%)  
Produzida: Mar 2024 Valida para AMJ 2024



MINISTÉRIO DA  
CIÊNCIA, TECNOLOGIA  
E INOVAÇÃO

MINISTÉRIO DA  
AGRICULTURA E  
PECUÁRIA





# Obrigada pela atenção!

[caroline.guia@inpe.br](mailto:caroline.guia@inpe.br)



MINISTÉRIO DA  
CIÊNCIA, TECNOLOGIA  
E INOVAÇÃO

MINISTÉRIO DA  
AGRICULTURA E  
PECUÁRIA

GOVERNO FEDERAL  
**BRASIL**  
UNIÃO E RECONSTRUÇÃO