

89ª Reunião do Grupo de Assessoramento à Operação do Sistema Hidráulico Paraíba do Sul (GAOPS)

Caroline Vidal
Meteorologista-INPE



13 de agosto de 2024.

MINISTÉRIO DA
CIÊNCIA, TECNOLOGIA
E INOVAÇÃO

MINISTÉRIO DA
AGRICULTURA E
PECUÁRIA

GOVERNO FEDERAL
BRASIL
UNIÃO E RECONSTRUÇÃO

Localização



MINISTÉRIO DA
CIÊNCIA, TECNOLOGIA
E INOVAÇÃO

MINISTÉRIO DA
AGRICULTURA E
PECUÁRIA



1. Diagnóstico

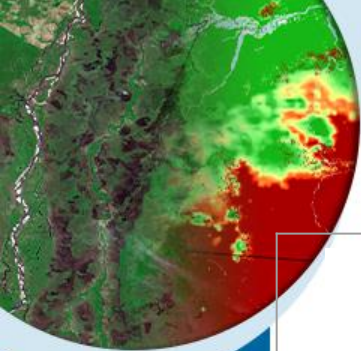


MINISTÉRIO DA
CIÊNCIA, TECNOLOGIA
E INOVAÇÃO

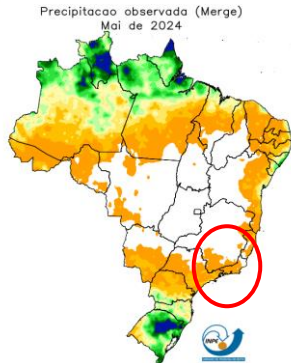
MINISTÉRIO DA
AGRICULTURA E
PECUÁRIA

GOVERNO FEDERAL
BRASIL
UNIÃO E RECONSTRUÇÃO

ACUMULADO TRIMESTRAL MAIO, JUNHO E JULHO DE 2024

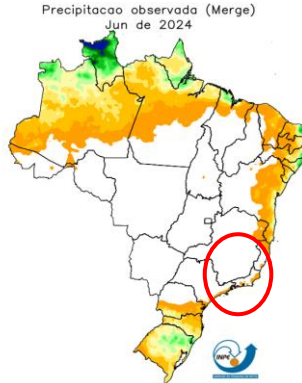


MAI



Fonte de dados: IAC, CEMIG, EMA, SIMEPAR, SYNOP, ANA, Centros Regionais e Satelite NASA
10 50 100 150 200 250 300 350 400 450 500 (mm)

JUN



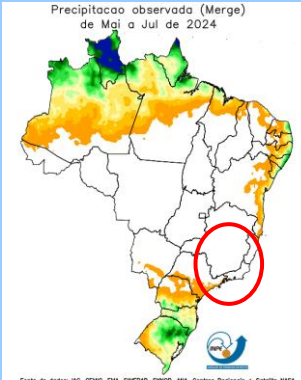
Fonte de dados: IAC, CEMIG, EMA, SIMEPAR, SYNOP, ANA, Centros Regionais e Satelite NASA
10 50 100 150 200 250 300 350 400 450 500 (mm)

JUL



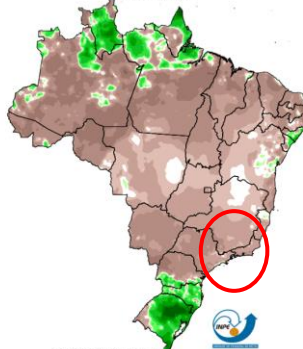
Fonte de dados: IAC, CEMIG, EMA, SIMEPAR, SYNOP, ANA, Centros Regionais e Satelite NASA
10 50 100 150 200 250 300 350 400 450 500 (mm)

MAI-JUN-JUL



Fonte de dados: IAC, CEMIG, EMA, SIMEPAR, SYNOP, ANA, Centros Regionais e Satelite NASA
10 50 100 150 200 250 300 350 400 450 500 600 700 800 900 1000 1100 (mm)

Anomalia de Precipitacao observada (Merge)
Mai de 2024



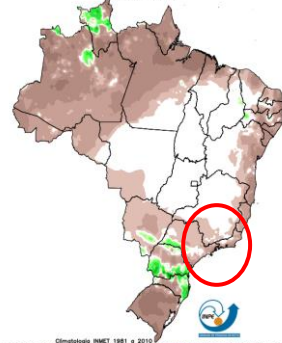
Climatologia INMET 1981 a 2010
Fonte de dados: IAC, CEMIG, EMA, SIMEPAR, SYNOP, ANA, Centros Regionais e Satelite NASA
-400 -300 -200 -100 -50 -25 -10 0 25 50 100 200 300 400 (mm)

Anomalia de Precipitacao observada (Merge)
Jun de 2024



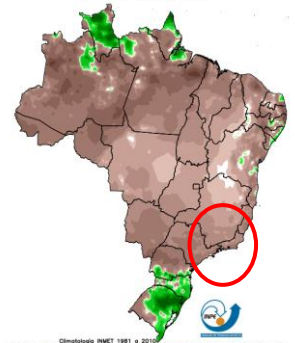
Climatologia INMET 1981 a 2010
Fonte de dados: IAC, CEMIG, EMA, SIMEPAR, SYNOP, ANA, Centros Regionais e Satelite NASA
-400 -300 -200 -100 -50 -25 -10 0 25 50 100 200 300 400 (mm)

Anomalia de Precipitacao observada (Merge)
Jul de 2024



Climatologia INMET 1981 a 2010
Fonte de dados: IAC, CEMIG, EMA, SIMEPAR, SYNOP, ANA, Centros Regionais e Satelite NASA
-400 -300 -200 -100 -50 -25 -10 0 25 50 100 200 300 400 (mm)

Anomalia de Precipitacao observada (Merge)
de Mai a Jul de 2024



Climatologia INMET 1981 a 2010
Fonte de dados: IAC, CEMIG, EMA, SIMEPAR, SYNOP, ANA, Centros Regionais e Satelite NASA
-400 -300 -200 -100 -50 -25 -10 0 25 50 100 200 300 400 (mm)

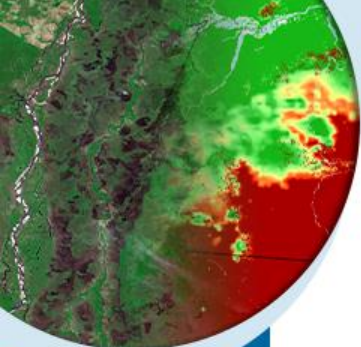


MINISTÉRIO DA
CIÊNCIA, TECNOLOGIA
E INOVAÇÃO

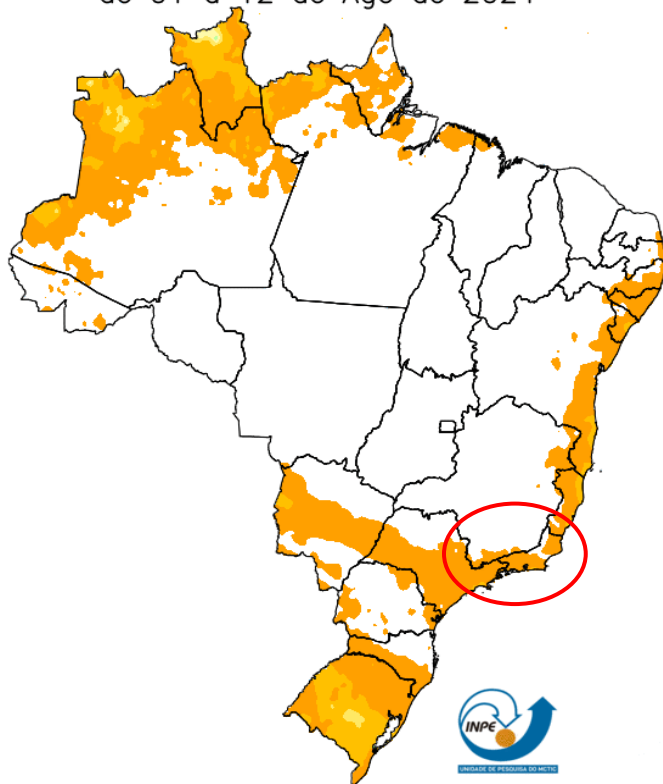
MINISTÉRIO DA
AGRICULTURA E
PECUÁRIA



ACUMULADO PARCIAL DE AGOSTO 2024 - MERGE



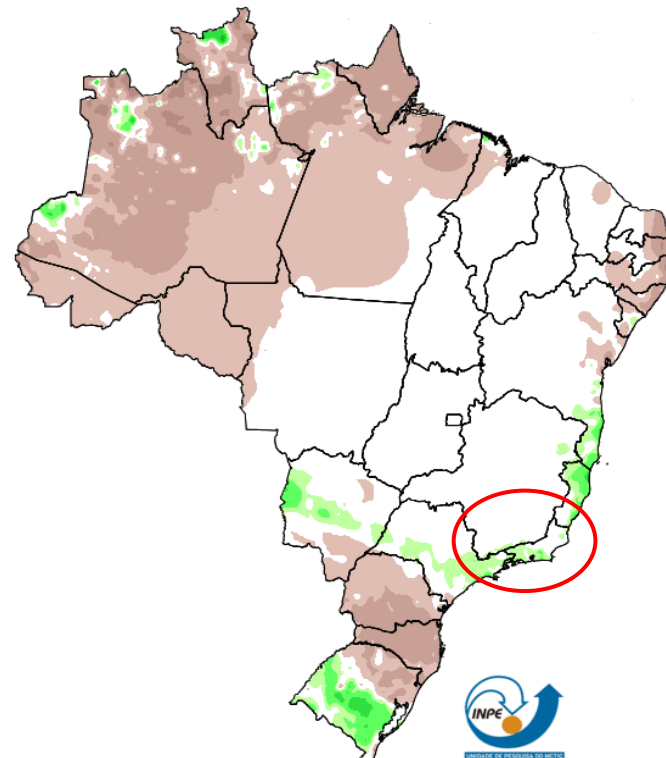
Precipitacao observada (Merge)
de 01 a 12 de Ago de 2024



Fonte de dados: IAC, CEMIG, EMA, SIMEPAR, SYNOP, ANA, Centros Regionais + Satélite NASA

10 50 100 150 200 250 300 350 400 450 500 (mm)

Anomalia de Precipitacao observada (Merge)
01 a 12 de Ago de 2024



Climatologia: INMET 1981 a 2010

Fonte de dados: IAC, CEMIG, EMA, SIMEPAR, SYNOP, ANA, Centros Regionais + Satélite NASA

-400 -300 -200 -100 -50 -25 -10 10 25 50 100 200 300 400 (mm)



MINISTÉRIO DA
CIÊNCIA, TECNOLOGIA
E INOVAÇÃO

MINISTÉRIO DA
AGRICULTURA E
PECUÁRIA

GOVERNO FEDERAL
BRAZIL
UNIÃO E RECONSTRUÇÃO

Previsão para os próximos dias

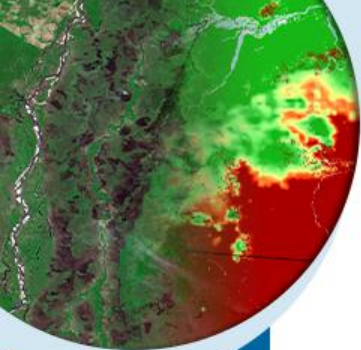


MINISTÉRIO DA
CIÊNCIA, TECNOLOGIA
E INOVAÇÃO

MINISTÉRIO DA
AGRICULTURA E
PECUÁRIA

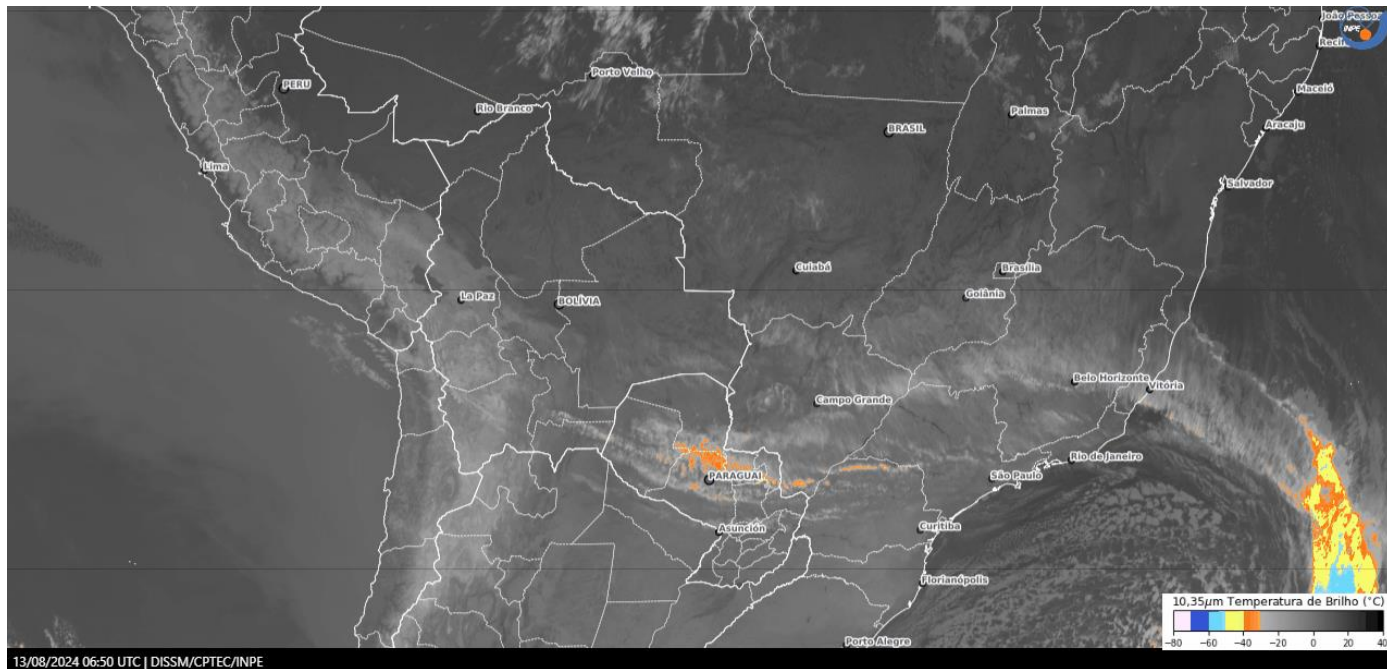
GOVERNO FEDERAL
BRASIL
UNIÃO E RECONSTRUÇÃO

Imagens de satélite GOES-16 DO DIA 13/08



MINISTÉRIO DA
CIÊNCIA, TECNOLOGIA
E INOVAÇÃO

MINISTÉRIO DA
AGRICULTURA E
PECUÁRIA

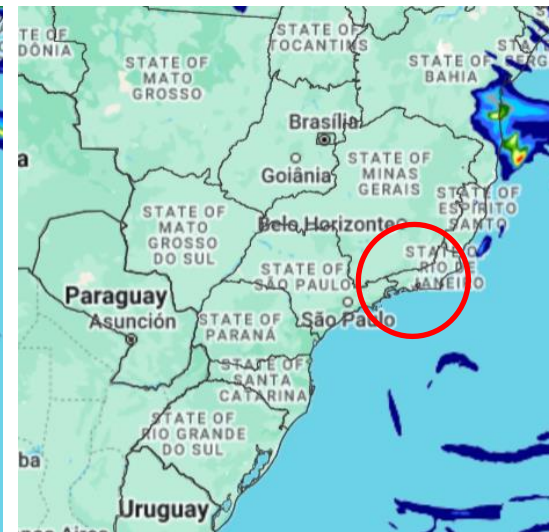
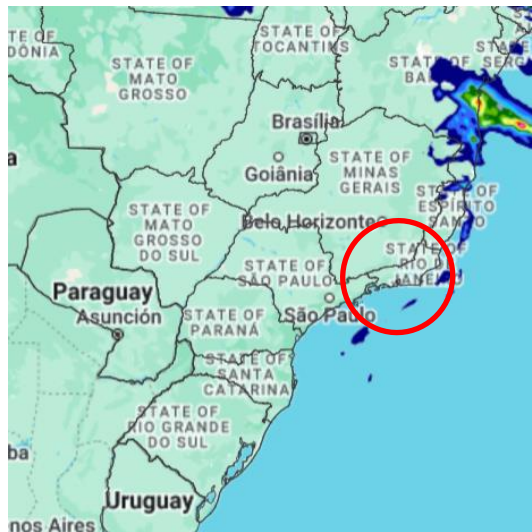
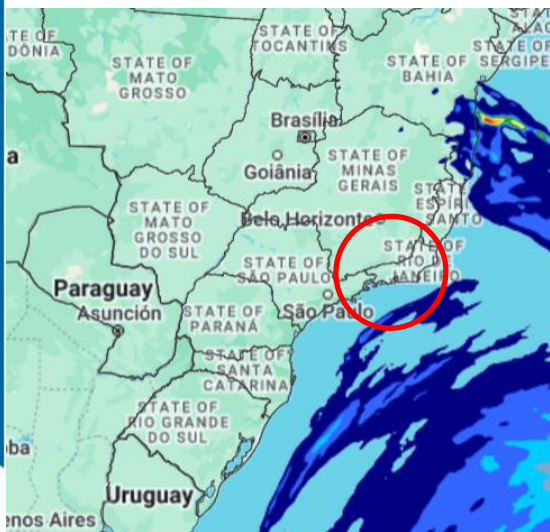


Previsão para 24, 48 e 72 horas

Terça-feira
13/08 às 21h

Quarta-feira
14/08 às 21h

Quinta-feira
15/08 às 21h

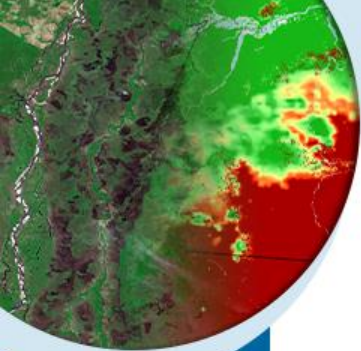


MINISTÉRIO DA
CIÊNCIA, TECNOLOGIA
E INOVAÇÃO

MINISTÉRIO DA
AGRICULTURA E
PECUÁRIA

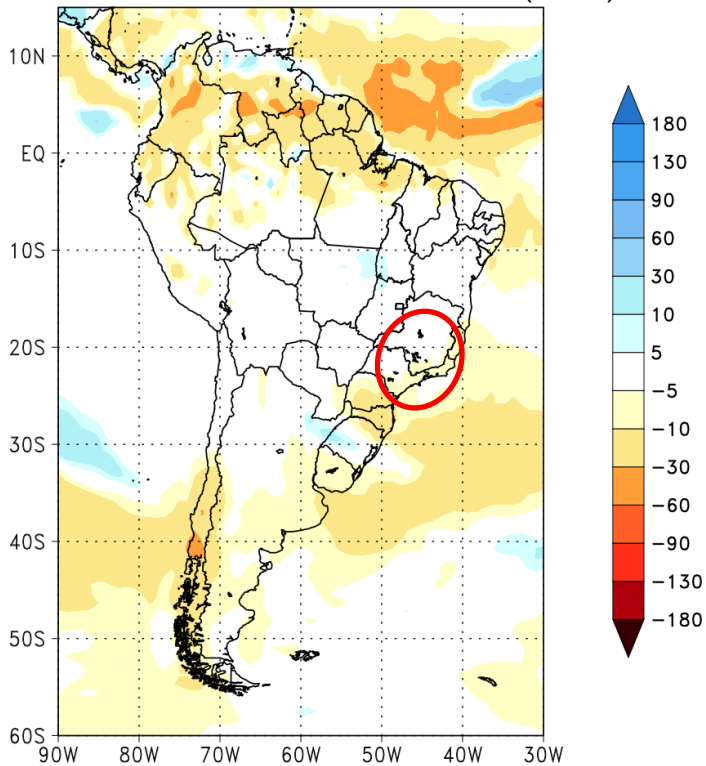
GOVERNO FEDERAL
BRASIL
UNIÃO E RECONSTRUÇÃO

PREVISÃO SUBSAZONAL INPE



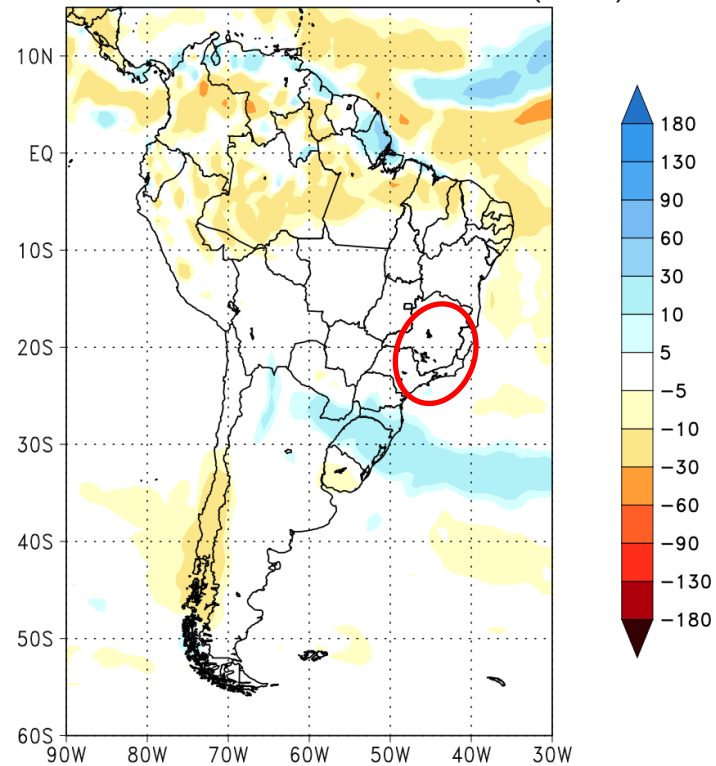
14/08 à 20/08

CPTEC/INPE (BAM1.2) PRECIPITATION ANOMALY (mm)
FORECAST ISSUED: 07 AUG 2024
FOR WEEK 2: 14 AUG 2024 TO 20 AUG 2024 (7 DAYS)



21/08 à 27/08

CPTEC/INPE (BAM1.2) PRECIPITATION ANOMALY (mm)
FORECAST ISSUED: 07 AUG 2024
FOR WEEK 3: 21 AUG 2024 TO 27 AUG 2024 (7 DAYS)



INMET



INPE

MINISTÉRIO DA
CIÊNCIA, TECNOLOGIA
E INOVAÇÃO

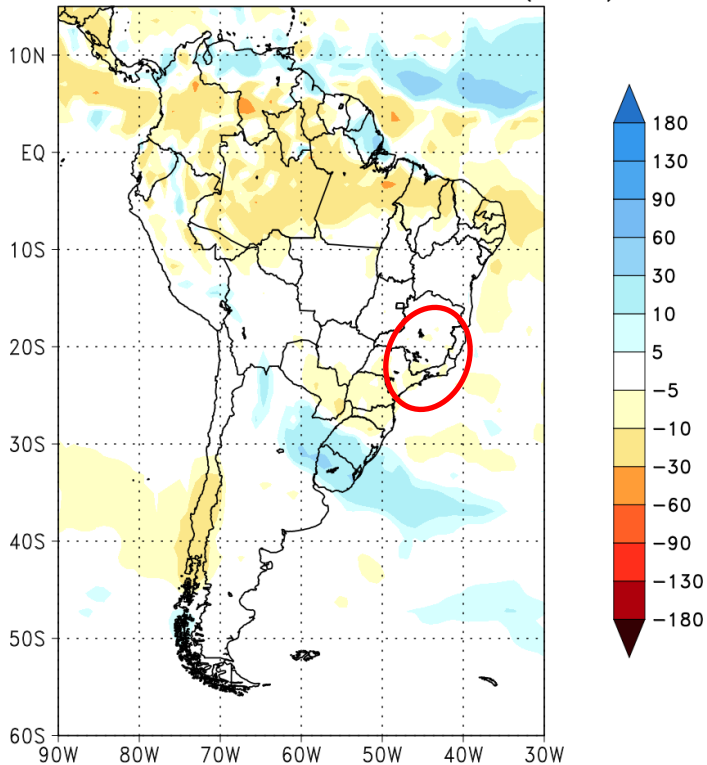
MINISTÉRIO DA
AGRICULTURA E
PECUÁRIA

GOVERNO FEDERAL
BRASIL
UNIÃO E RECONSTRUÇÃO

PREVISÃO SUBSAZONAL INPE

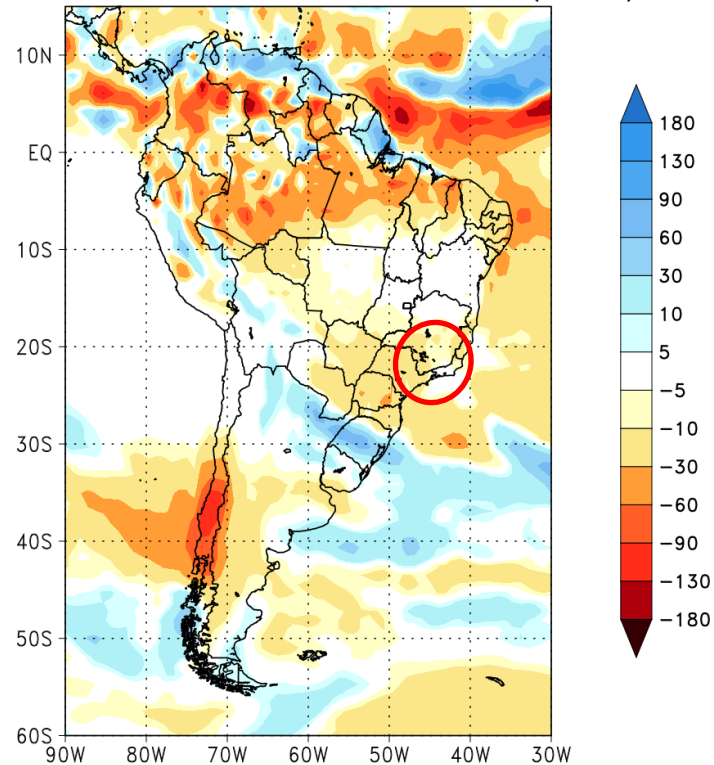
28/08 à 03/07

CPTEC/INPE (BAM1.2) PRECIPITATION ANOMALY (mm)
FORECAST ISSUED: 07 AUG 2024
FOR WEEK 4: 28 AUG 2024 TO 03 SEP 2024 (7 DAYS)



07/08 à 05/08

CPTEC/INPE (BAM1.2) PRECIPITATION ANOMALY (mm)
FORECAST ISSUED: 07 AUG 2024
FOR 1 MONTH: 07 AUG 2024 TO 05 SEP 2024 (30 DAYS)



MINISTÉRIO DA
CIÊNCIA, TECNOLOGIA
E INOVAÇÃO

MINISTÉRIO DA
AGRICULTURA E
PECUÁRIA



3. PREVISÃO CLIMÁTICA MENSAL E SAZONAL

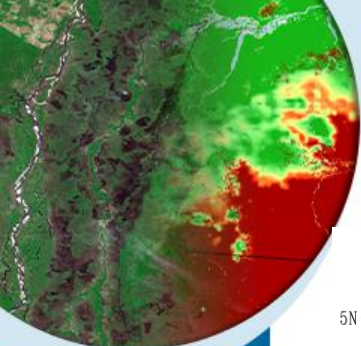


MINISTÉRIO DA
CIÊNCIA, TECNOLOGIA
E INOVAÇÃO

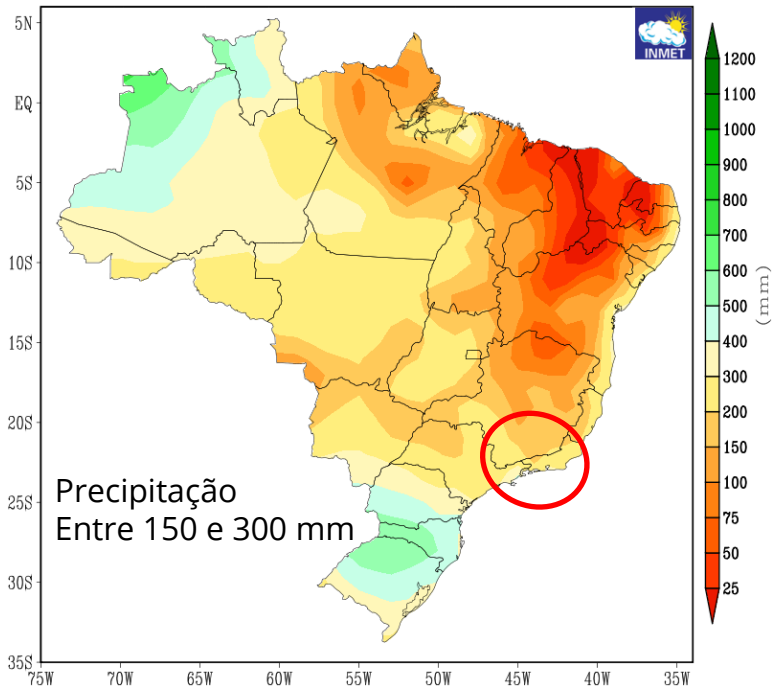
MINISTÉRIO DA
AGRICULTURA E
PECUÁRIA

GOVERNO FEDERAL
BRASIL
UNIÃO E RECONSTRUÇÃO

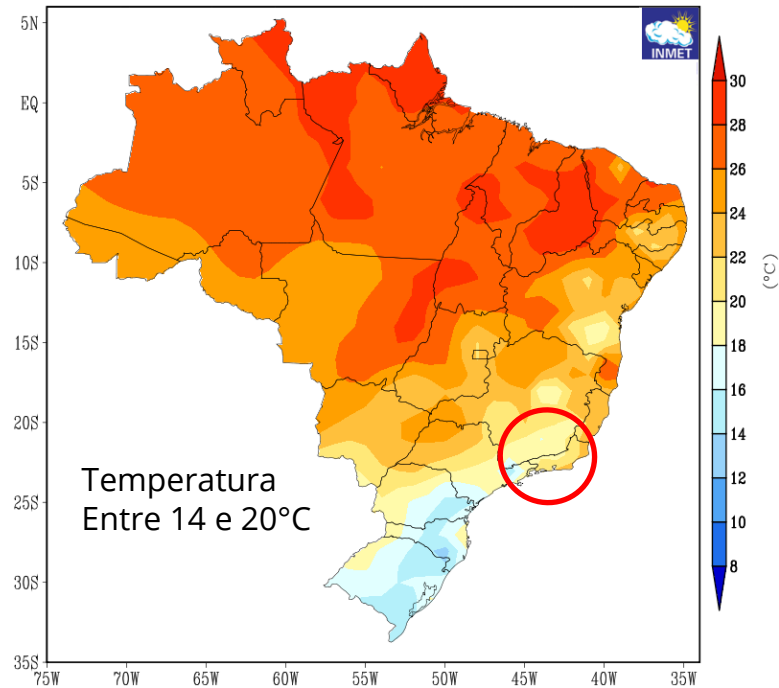
CLIMATOLOGIA – AGO-SET-OUT/1981-2010



NORMAL CLIMATOLÓGICA DA PRECIPITAÇÃO
TRIMESTRE AGOSTO-SETEMBRO-OUTUBRO
PERÍODO DE REFERÊNCIA : 1981-2010



NORMAL CLIMATOLÓGICA DA TEMPERATURA MÉDIA
TRIMESTRE AGOSTO-SETEMBRO-OUTUBRO
PERÍODO DE REFERÊNCIA : 1981-2010



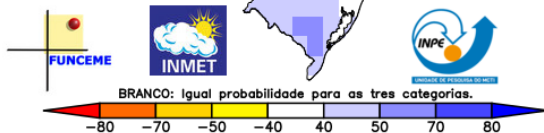
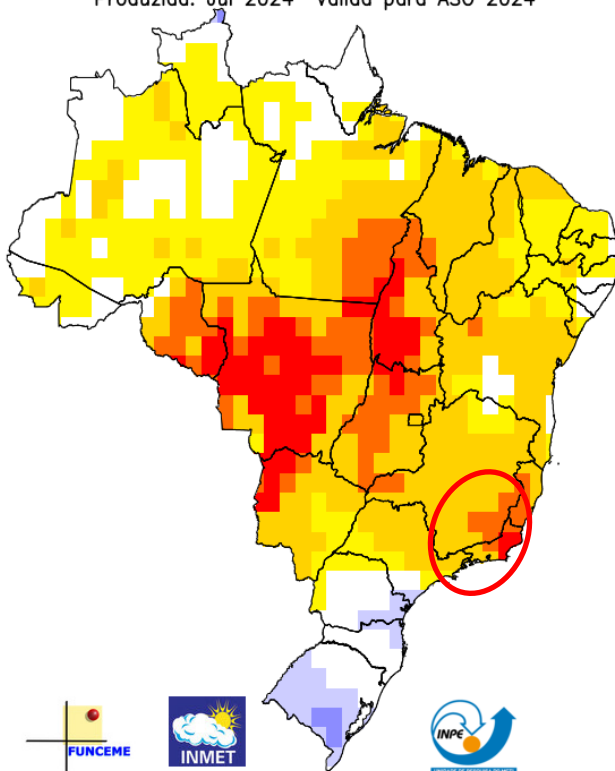
MINISTÉRIO DA
CIÊNCIA, TECNOLOGIA
E INOVAÇÃO

MINISTÉRIO DA
AGRICULTURA E
PECUÁRIA

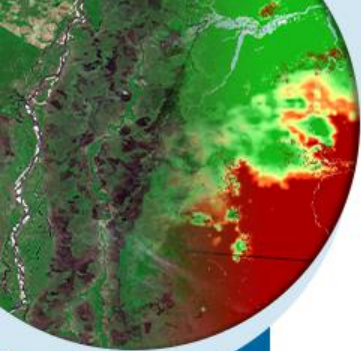
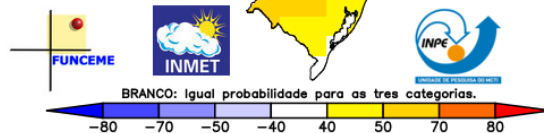
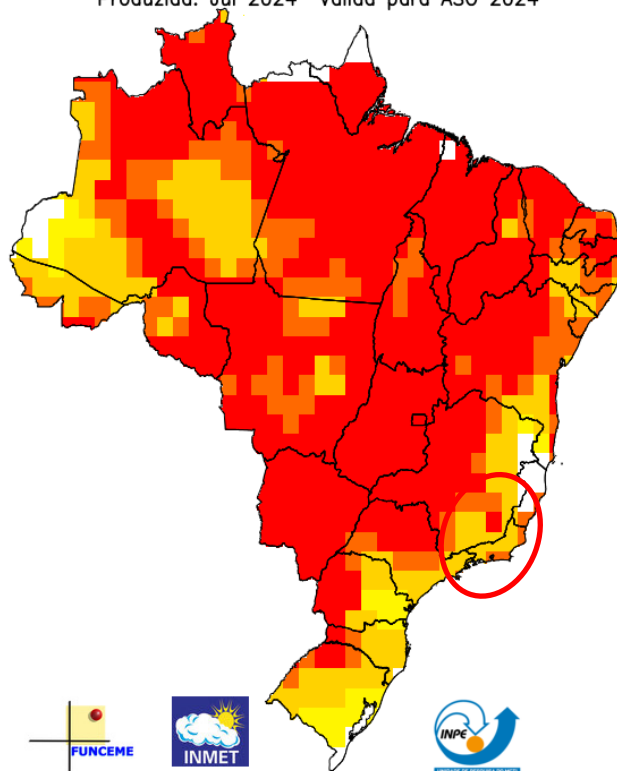


PREVISÃO EM CONJUNTO PARA AGO-SET-OUT/24

Multi-modelo CPTEC/INMET/FUNCEME
Probab. tercil mais provavel: Precip. (%)
Produzida: Jul 2024 Valida para ASO 2024



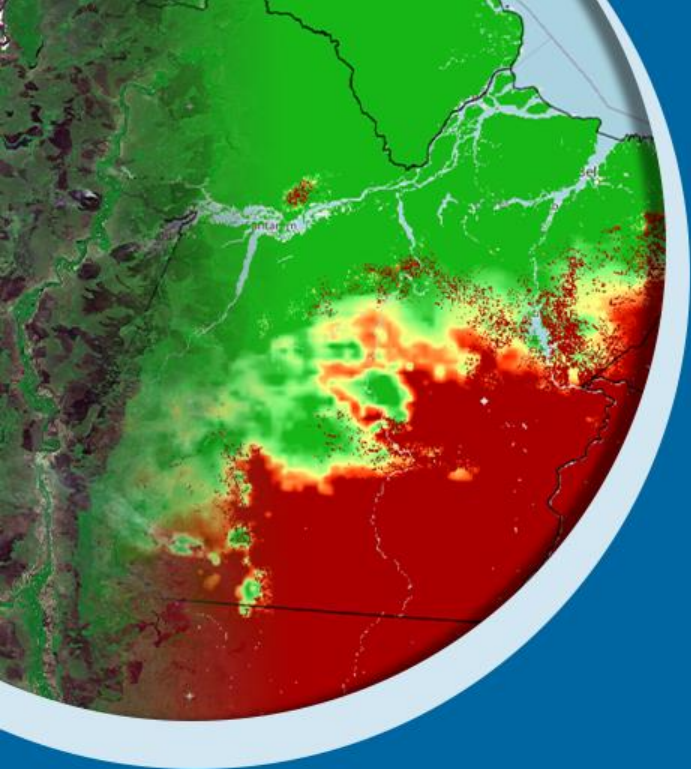
Multi-modelo CPTEC/INMET/FUNCEME
Probab. tercil mais provavel: Temp. 2m (%)
Produzida: Jul 2024 Valida para ASO 2024



MINISTÉRIO DA
CIÊNCIA, TECNOLOGIA
E INOVAÇÃO

MINISTÉRIO DA
AGRICULTURA E
PECUÁRIA

GOVERNO FEDERAL
BRASIL
UNIÃO E RECONSTRUÇÃO



Obrigada pela atenção!

caroline.guia@inpe.br



MINISTÉRIO DA
CIÊNCIA, TECNOLOGIA
E INOVAÇÃO

MINISTÉRIO DA
AGRICULTURA E
PECUÁRIA

GOVERNO FEDERAL
BRASIL
UNIÃO E RECONSTRUÇÃO