

6ª Reunião da Sala de Crise da Bacia do Alto Paraguai (Pantanal)

Caroline Vidal
Meteorologista-INPE



04 de outubro de 2024.

MINISTÉRIO DA
CIÊNCIA, TECNOLOGIA
E INOVAÇÃO

MINISTÉRIO DA
AGRICULTURA E
PECUÁRIA

GOVERNO FEDERAL
BRASIL
UNIÃO E RECONSTRUÇÃO

1. Diagnóstico

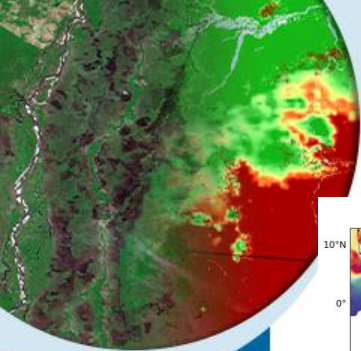


MINISTÉRIO DA
CIÊNCIA, TECNOLOGIA
E INOVAÇÃO

MINISTÉRIO DA
AGRICULTURA E
PECUÁRIA

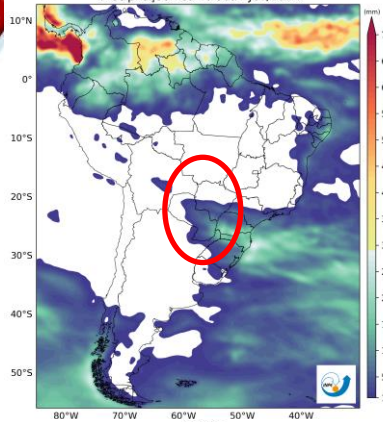
GOVERNO FEDERAL
BRASIL
UNIÃO E RECONSTRUÇÃO

ACUMULADO JULHO, AGOSTO E SETEMBRO DE 2024 - PRECIPITAÇÃO



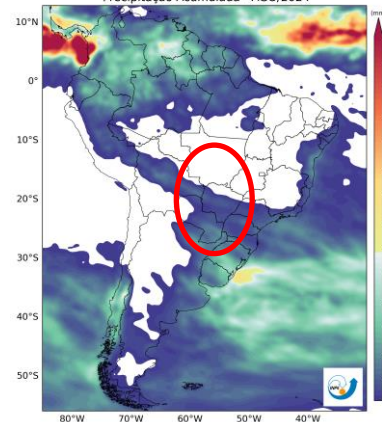
JUL

MERGE
Precipitação Acumulada - JUL/2024



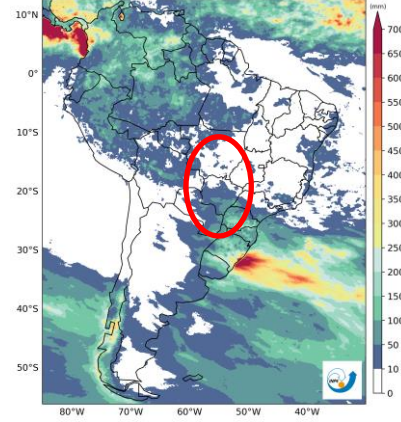
AGO

MERGE
Precipitação Acumulada - AGO/2024

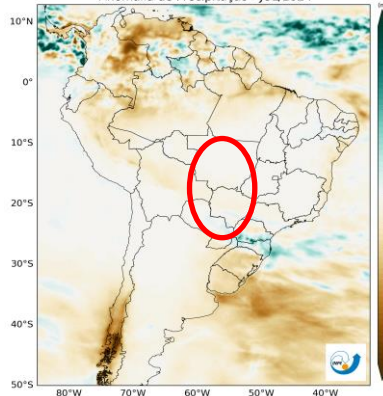


SET

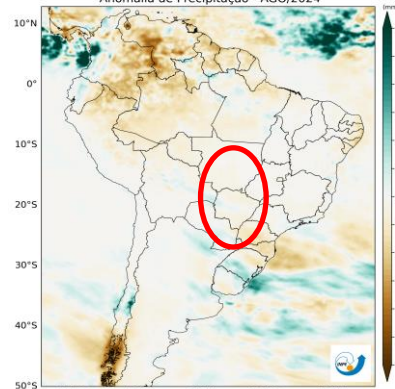
MERGE
Precipitação Acumulada SET/2024



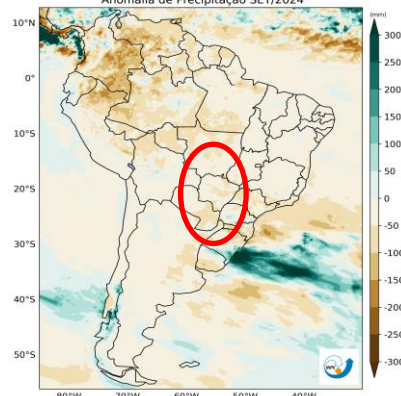
MERGE
Anomalia de Precipitação - JUL/2024



MERGE
Anomalia de Precipitação - AGO/2024



MERGE
Anomalia de Precipitação SET/2024

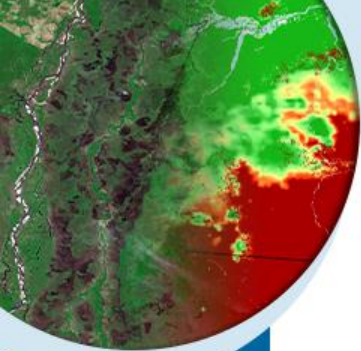


MINISTÉRIO DA
CIÊNCIA, TECNOLOGIA
E INOVAÇÃO

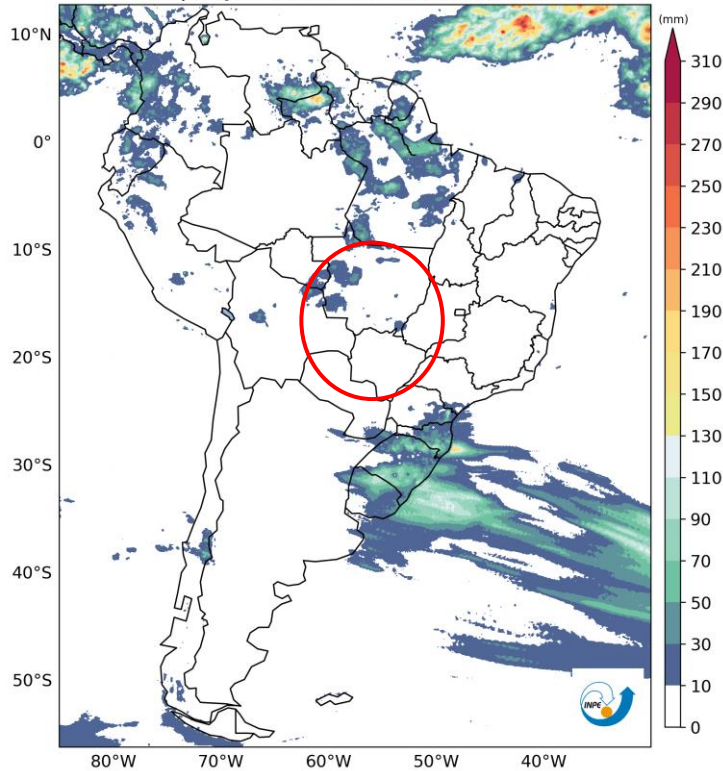
MINISTÉRIO DA
AGRICULTURA E
PECUÁRIA

GOVERNO FEDERAL
BRASIL
UNIÃO E RECONSTRUÇÃO

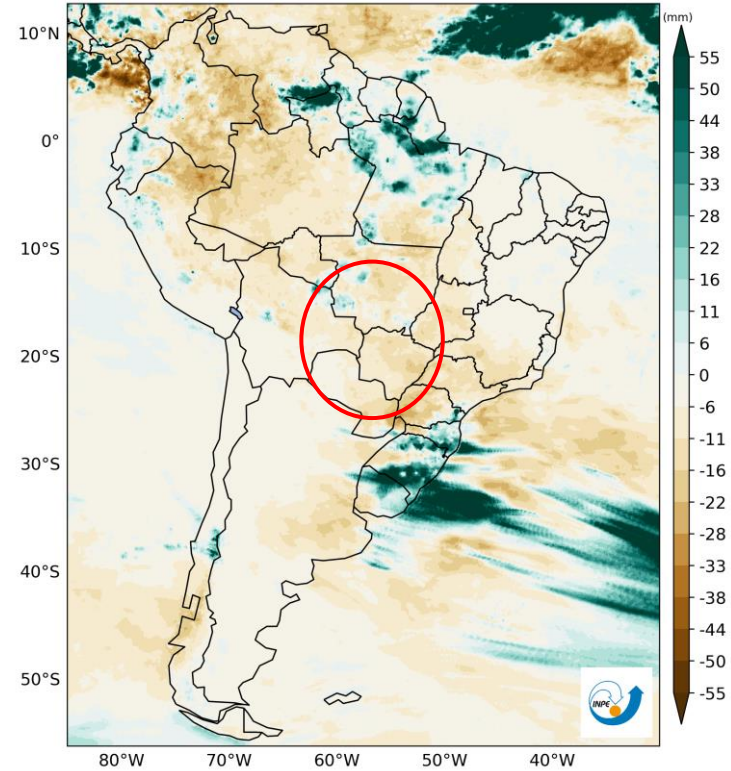
ACUMULADO PRECIPITAÇÃO PARCIAL OUTUBRO 2024



MERGE
Precipitação Acumulada entre 01 a 03 OUT



MERGE
Anomalia de Precipitação entre 01 a 03 OUT

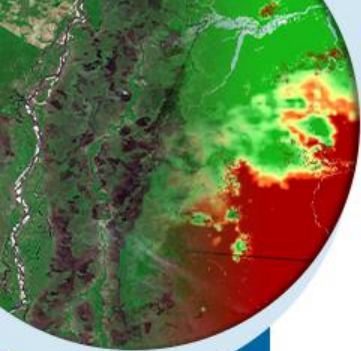


MINISTÉRIO DA
CIÊNCIA, TECNOLOGIA
E INOVAÇÃO

MINISTÉRIO DA
AGRICULTURA E
PECUÁRIA

GOVERNO FEDERAL
BRASIL
UNIÃO E RECONSTRUÇÃO

Queimadas: Bioma Pantanal



Série histórica do bioma: **Pantanal**

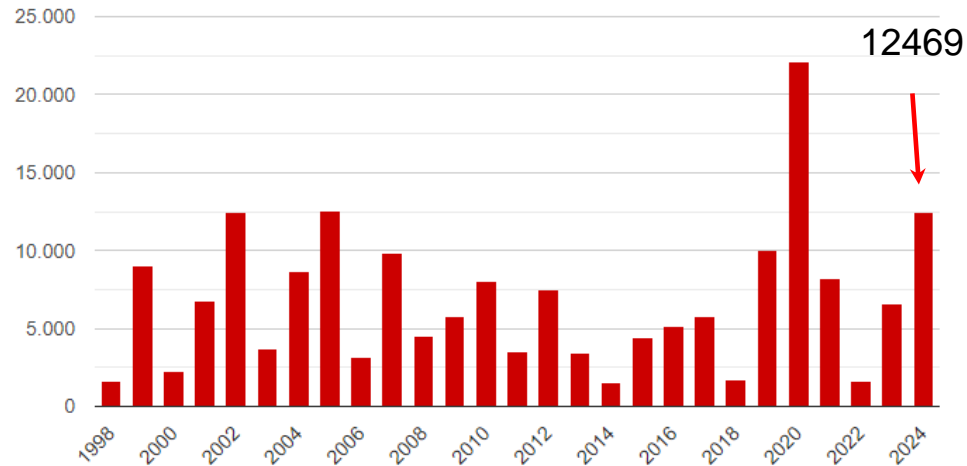


Figura 1 - Série histórica do total de focos ativos detectados pelo satélite de referência, no período de 1998 até 02/Out.



MINISTÉRIO DA
CIÊNCIA, TECNOLOGIA
E INOVAÇÃO

MINISTÉRIO DA
AGRICULTURA E
PECUÁRIA

GOVERNO FEDERAL
BRASIL
UNIÃO E RECONSTRUÇÃO

Queimadas: Bioma Pantanal

Comparativo mensal do bioma: **Pantanal**

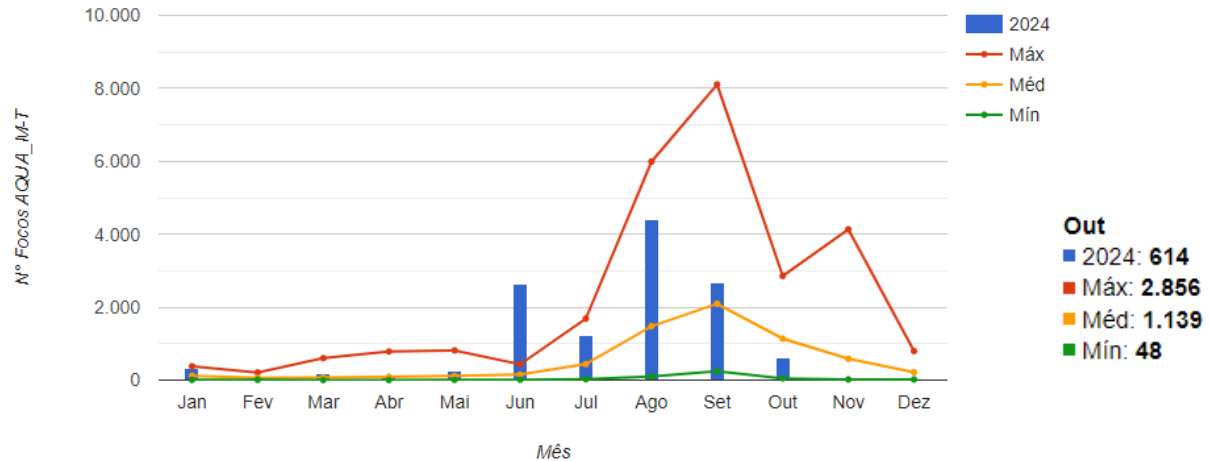


Figura 2 - Comparativo dos dados do ano corrente com os valores máximos, médios e mínimos, no período de 1998 até 02/Out.

Jun

■ 2024: **2.639**
■ Máx: **435**
■ Méd: **154**
■ Mín: **12**

Jul

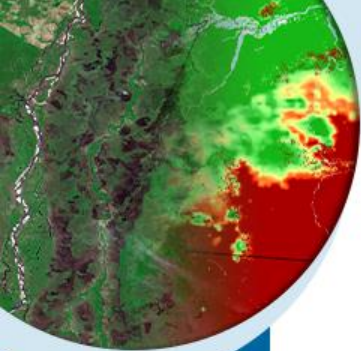
■ 2024: **1.218**
■ Máx: **1.684**
■ Méd: **441**
■ Mín: **25**

Ago

■ 2024: **4.411**
■ Máx: **5.993**
■ Méd: **1.478**
■ Mín: **96**

Set

■ 2024: **2.688**
■ Máx: **8.106**
■ Méd: **2.094**
■ Mín: **242**



MINISTÉRIO DA
CIÊNCIA, TECNOLOGIA
E INOVAÇÃO

MINISTÉRIO DA
AGRICULTURA E
PECUÁRIA

GOVERNO FEDERAL
BRASIL
UNIÃO E RECONSTRUÇÃO

Previsão para os próximos dias

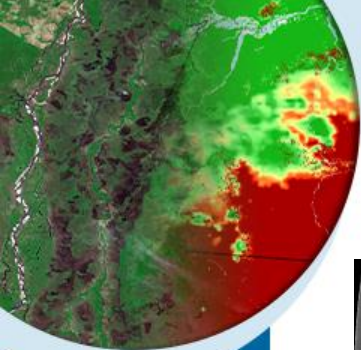


MINISTÉRIO DA
CIÊNCIA, TECNOLOGIA
E INOVAÇÃO

MINISTÉRIO DA
AGRICULTURA E
PECUÁRIA

GOVERNO FEDERAL
BRASIL
UNIÃO E RECONSTRUÇÃO

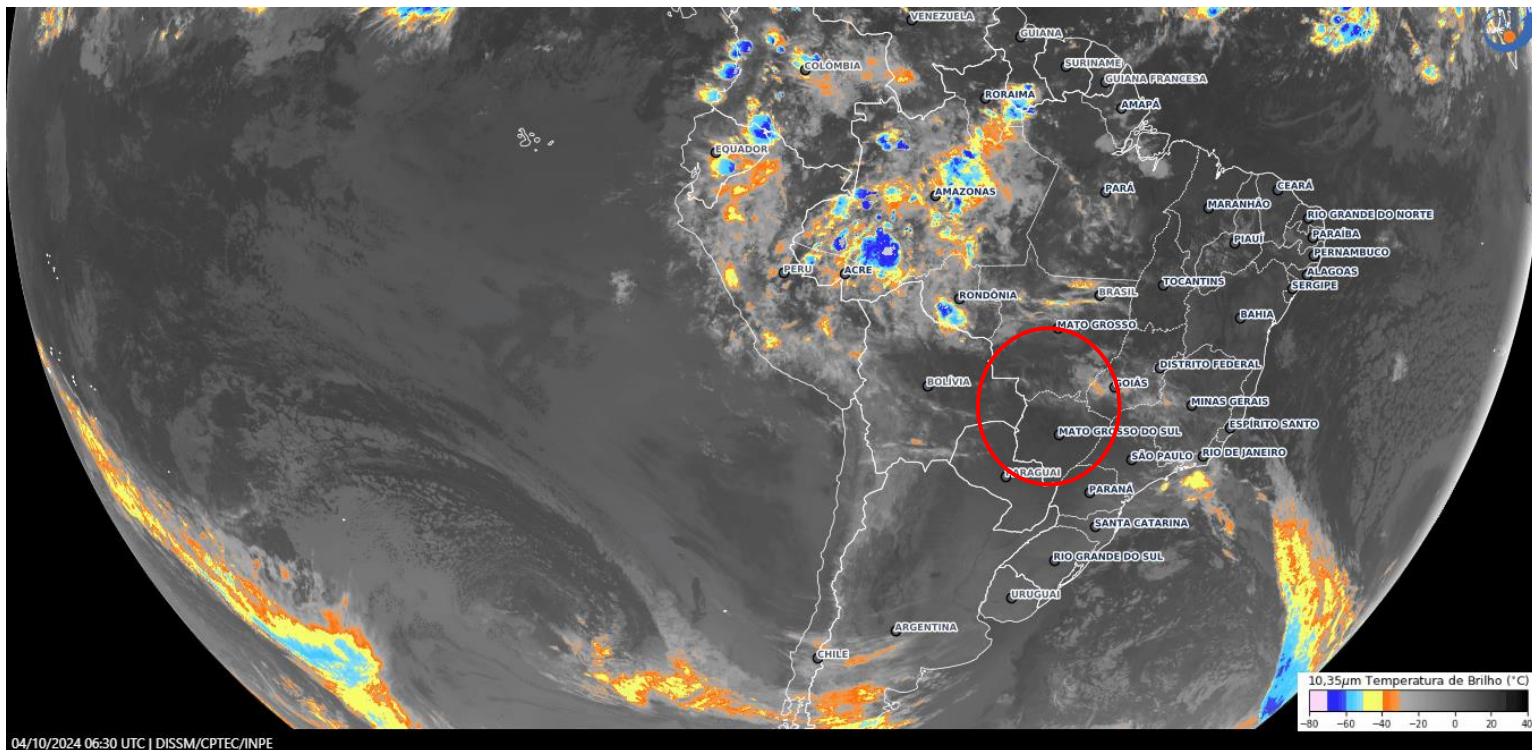
Imagens de satélite GOES-16 DO DIA 04/10



MINISTÉRIO DA
CIÊNCIA, TECNOLOGIA
E INOVAÇÃO

MINISTÉRIO DA
AGRICULTURA E
PECUÁRIA

GOVERNO FEDERAL
BRASIL
UNIÃO E RECONSTRUÇÃO



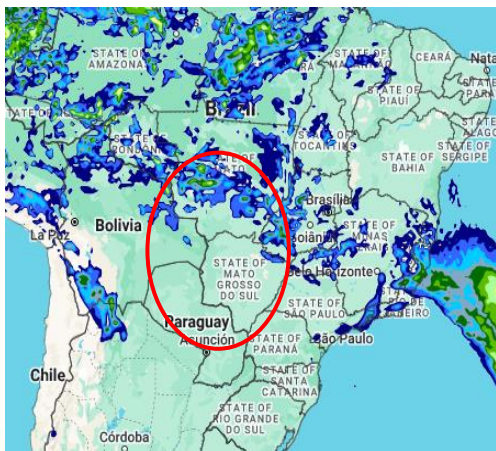
04/10/2024 06:30 UTC | DISSM/CPTEC/INPE

Previsão para 24, 48 e 72 horas

05/10 21h
Sábado

06/10 21h
Domingo

07/10 21h
Segunda-feira

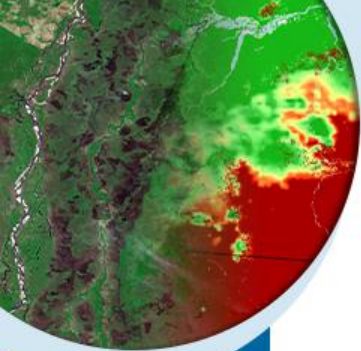


MINISTÉRIO DA
CIÊNCIA, TECNOLOGIA
E INOVAÇÃO

MINISTÉRIO DA
AGRICULTURA E
PECUÁRIA

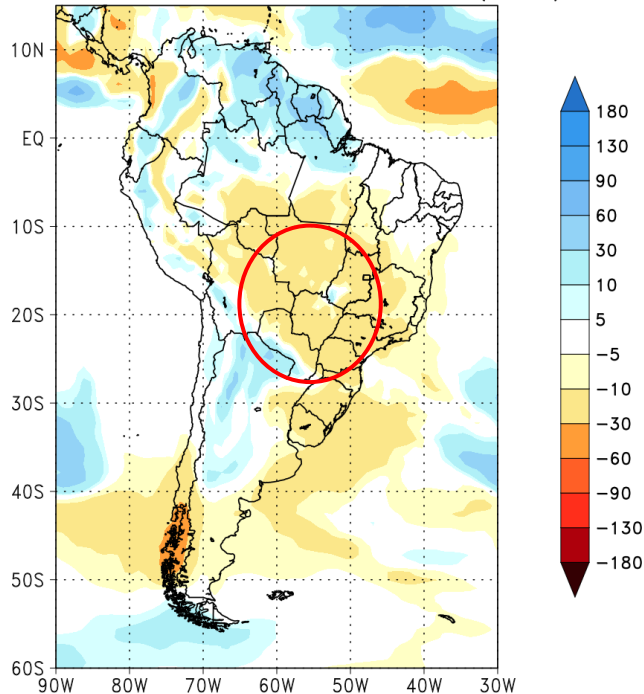
GOVERNO FEDERAL
BRASIL
UNIÃO E RECONSTRUÇÃO

PREVISÃO SUBSAZONAL INPE



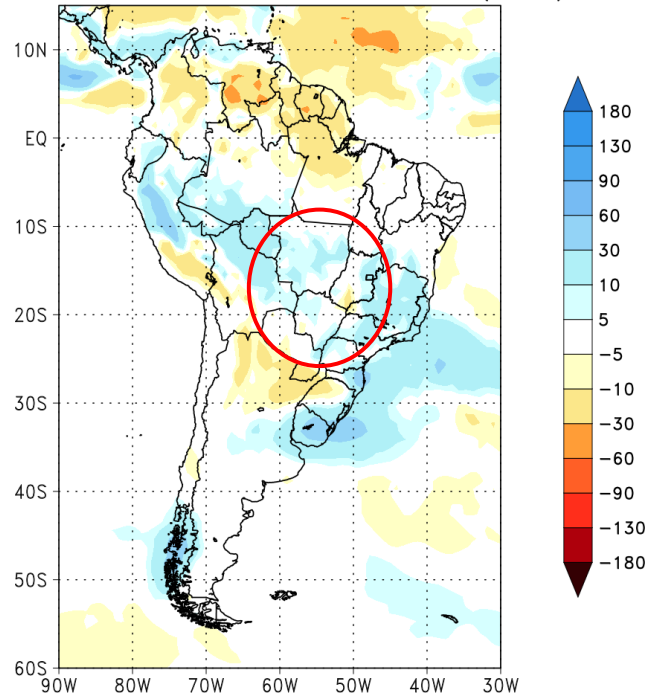
02/10 à 08/10

CPTEC/INPE (BAM1.2) PRECIPITATION ANOMALY (mm)
FORECAST ISSUED: 02 OCT 2024
FOR WEEK 1: 02 OCT 2024 TO 08 OCT 2024 (7 DAYS)



09/10 à 15/10

CPTEC/INPE (BAM1.2) PRECIPITATION ANOMALY (mm)
FORECAST ISSUED: 02 OCT 2024
FOR WEEK 2: 09 OCT 2024 TO 15 OCT 2024 (7 DAYS)



INMET



INPE

MINISTÉRIO DA
CIÊNCIA, TECNOLOGIA
E INOVAÇÃO

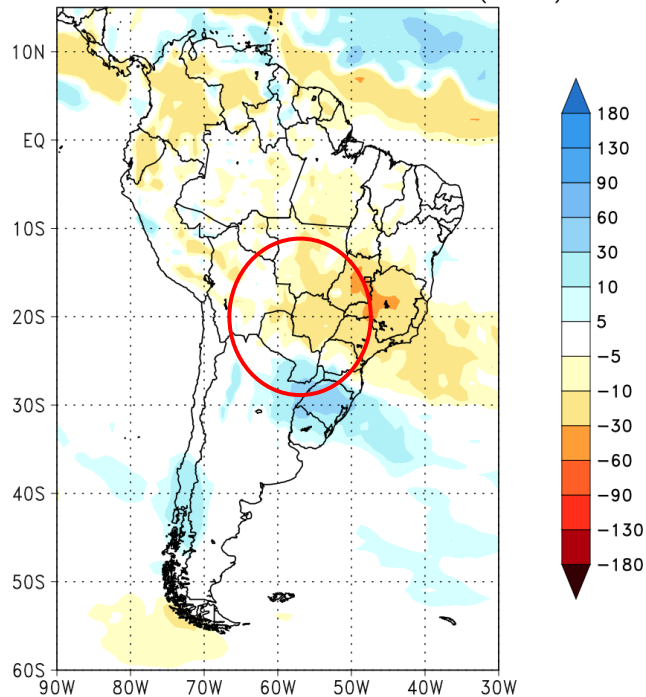
MINISTÉRIO DA
AGRICULTURA E
PECUÁRIA



PREVISÃO SUBSAZONAL INPE

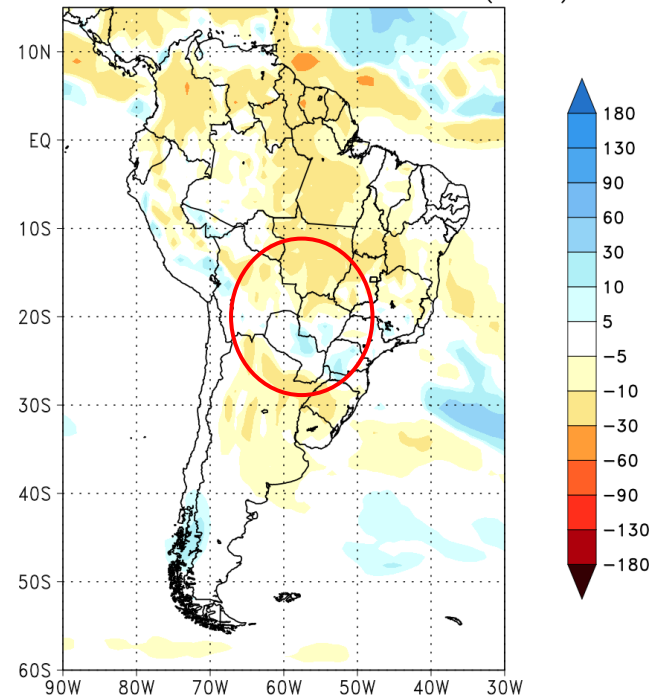
16/10 à 22/10

CPTEC/INPE (BAM1.2) PRECIPITATION ANOMALY (mm)
FORECAST ISSUED: 02 OCT 2024
FOR WEEK 3: 16 OCT 2024 TO 22 OCT 2024 (7 DAYS)



23/10 à 29/10

CPTEC/INPE (BAM1.2) PRECIPITATION ANOMALY (mm)
FORECAST ISSUED: 02 OCT 2024
FOR WEEK 4: 23 OCT 2024 TO 29 OCT 2024 (7 DAYS)



MINISTÉRIO DA
CIÊNCIA, TECNOLOGIA
E INOVAÇÃO

MINISTÉRIO DA
AGRICULTURA E
PECUÁRIA



UNIÃO E RECONSTRUÇÃO

3. PREVISÃO CLIMÁTICA SAZONAL

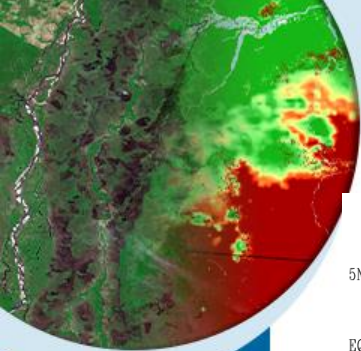


MINISTÉRIO DA
CIÊNCIA, TECNOLOGIA
E INOVAÇÃO

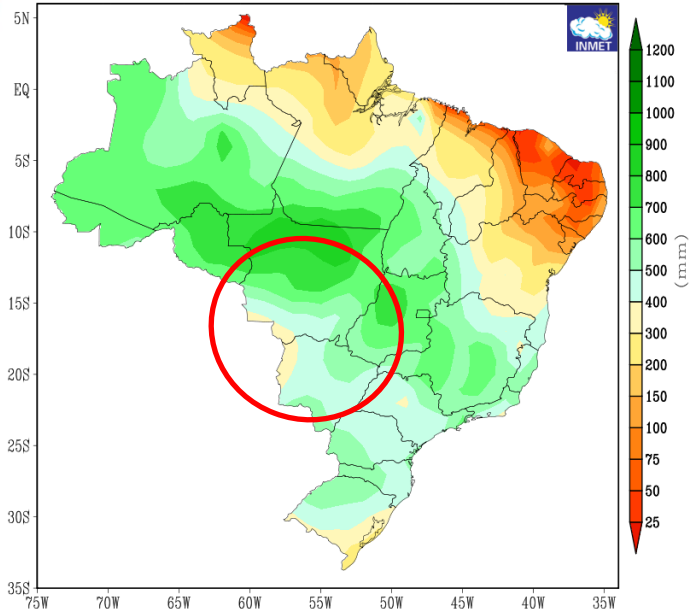
MINISTÉRIO DA
AGRICULTURA E
PECUÁRIA

GOVERNO FEDERAL
BRASIL
UNIÃO E RECONSTRUÇÃO

CLIMATOLOGIA –OUT-NOV-DEZ/1981-2010

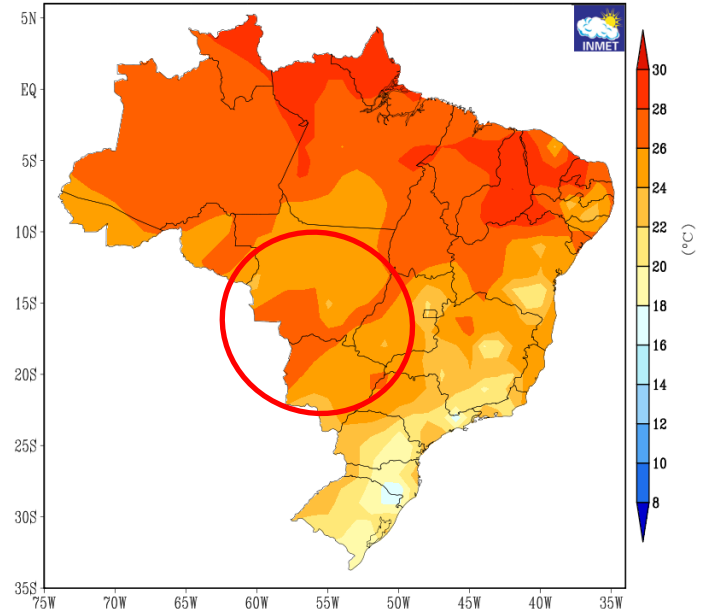


NORMAL CLIMATOLÓGICA DA PRECIPITAÇÃO
TRIMESTRE OUTUBRO-NOVEMBRO-DEZEMBRO
PERÍODO DE REFERÊNCIA : 1981-2010



Precipitação
~300-600 mm

NORMAL CLIMATOLÓGICA DA TEMPERATURA MÉDIA
TRIMESTRE OUTUBRO-NOVEMBRO-DEZEMBRO
PERÍODO DE REFERÊNCIA : 1981-2010



Temperatura
~24°C-28°C



MINISTÉRIO DA
CIÊNCIA, TECNOLOGIA
E INOVAÇÃO

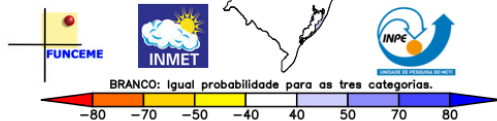
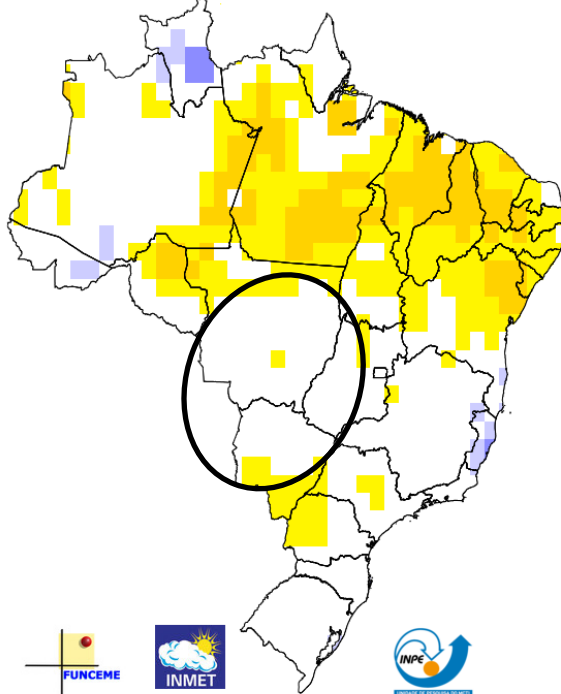
MINISTÉRIO DA
AGRICULTURA E
PECUÁRIA



PREVISÃO EM CONJUNTO PARA OUT-NOV-DEZ/24

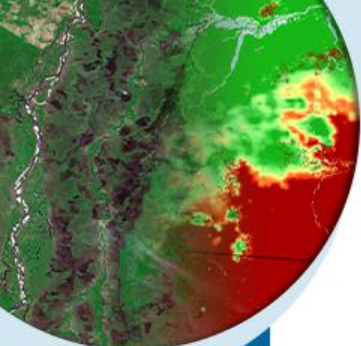
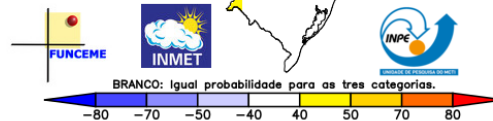
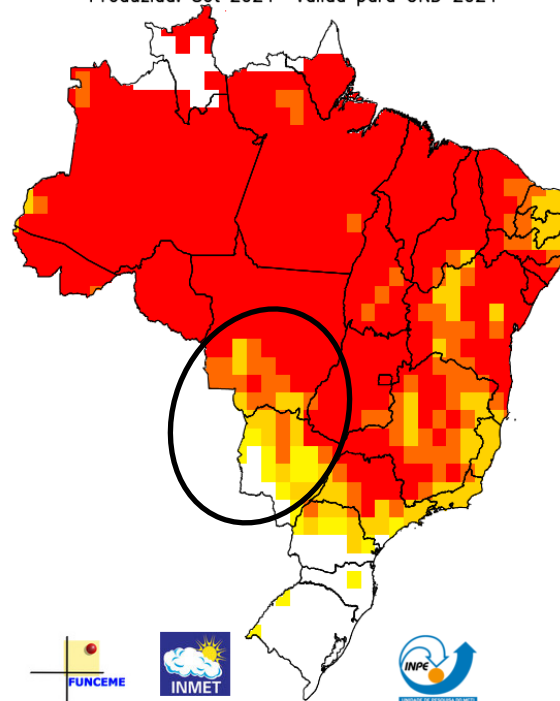
Precipitação

Multi-modelo CPTEC/INMET/FUNCEME
Probab. tercil mais provavel: Precip. (%)
Produzida: Set 2024 Valida para OND 2024



Temperatura

Multi-modelo CPTEC/INMET/FUNCEME
Probab. tercil mais provavel: Temp. 2m (%)
Produzida: Set 2024 Valida para OND 2024

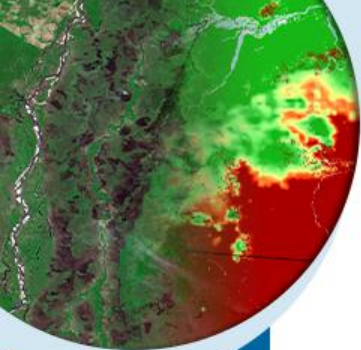


MINISTÉRIO DA
CIÊNCIA, TECNOLOGIA
E INOVAÇÃO

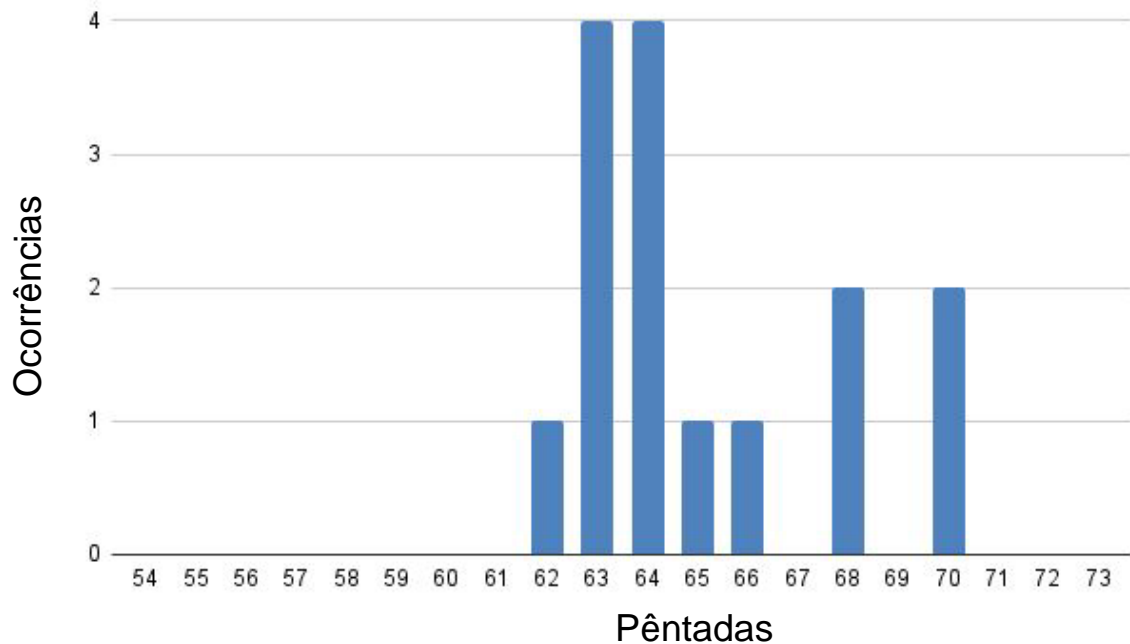
MINISTÉRIO DA
AGRICULTURA E
PECUÁRIA

GOVERNO FEDERAL
BRASIL
UNIÃO E RECONSTRUÇÃO

PREVISÃO INÍCIO ESTAÇÃO CHUVOSA



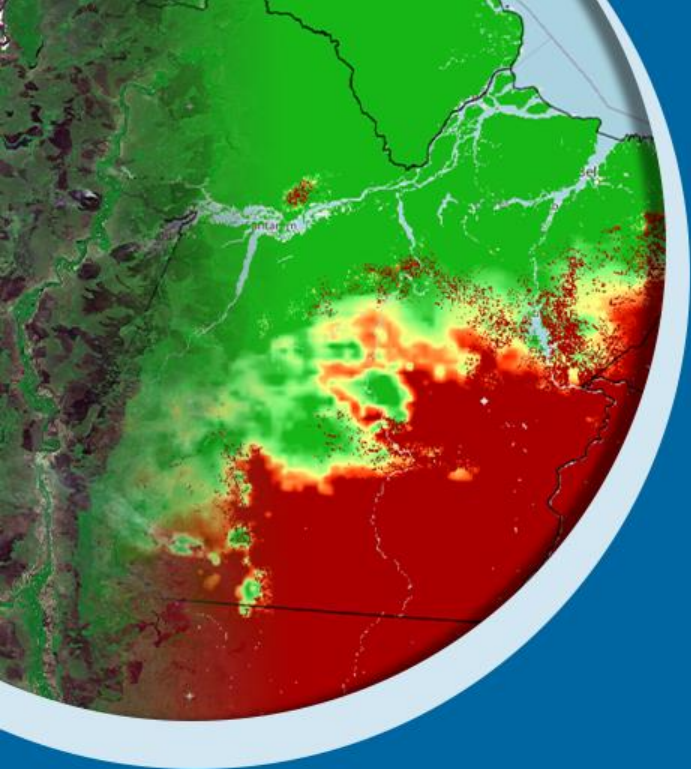
■ Índice Estação Chuvosa 2024/2025 - Média= pântada 65 Entre os dias 17 e 21 de novembro



MINISTÉRIO DA
CIÊNCIA, TECNOLOGIA
E INOVAÇÃO

MINISTÉRIO DA
AGRICULTURA E
PECUÁRIA

GOVERNO FEDERAL
BRASIL
UNIÃO E RECONSTRUÇÃO



Obrigada pela atenção!

caroline.guia@inpe.br



MINISTÉRIO DA
CIÊNCIA, TECNOLOGIA
E INOVAÇÃO

MINISTÉRIO DA
AGRICULTURA E
PECUÁRIA

GOVERNO FEDERAL
BRASIL
UNIÃO E RECONSTRUÇÃO