

16a Reunião da Sala de Crise Reunião Norte

Caroline Vidal/Fabio
Rocha



MINISTÉRIO DA
CIÊNCIA, TECNOLOGIA
E INOVAÇÃO

MINISTÉRIO DA
AGRICULTURA E
PECUÁRIA

GOVERNO FEDERAL
BRASIL
UNIÃO E RECONSTRUÇÃO

27 de setembro de 2024.

1. Diagnóstico

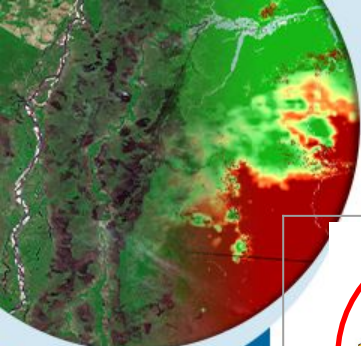


MINISTÉRIO DA
CIÊNCIA, TECNOLOGIA
E INOVAÇÃO

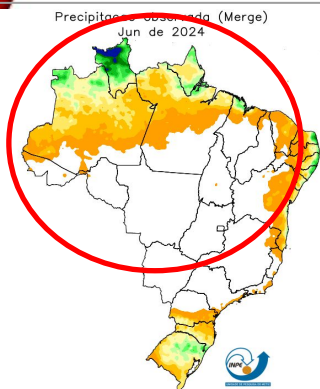
MINISTÉRIO DA
AGRICULTURA E
PECUÁRIA

GOVERNO FEDERAL
BRASIL
UNIÃO E RECONSTRUÇÃO

ACUMULADO TRIMESTRAL JUNHO JULHO E AGOSTO DE 2024 - PRECIPITAÇÃO



JUN

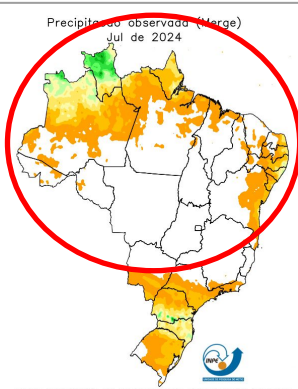


Precipitação observada (Merge)
Jun de 2024

Fonte de dados: IAC, CEMIG, EMA, SIMEPAR, SYNOP, ANA, Centros Regionais e Satélite NASA

10 50 100 150 200 250 300 350 400 450 500 (mm)

JUL

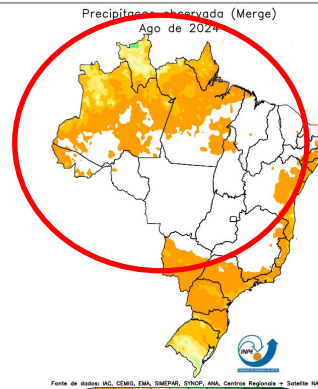


Precipitação observada (Merge)
Jul de 2024

Fonte de dados: IAC, CEMIG, EMA, SIMEPAR, SYNOP, ANA, Centros Regionais e Satélite NASA

10 50 100 150 200 250 300 350 400 450 500 (mm)

AGO

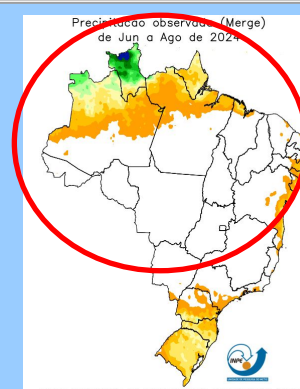


Precipitação observada (Merge)
Ago de 2024

Fonte de dados: IAC, CEMIG, EMA, SIMEPAR, SYNOP, ANA, Centros Regionais e Satélite NASA

10 50 100 150 200 250 300 350 400 450 500 (mm)

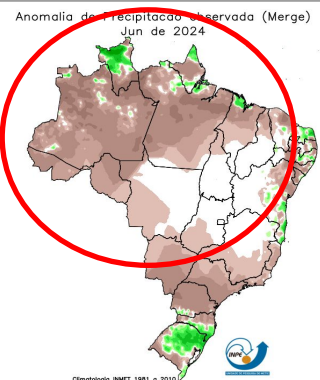
JUN-JUL-AGO



Precipitação observada (Merge)
de Jun a Ago de 2024

Fonte de dados: IAC, CEMIG, EMA, SIMEPAR, SYNOP, ANA, Centros Regionais e Satélite NASA

100 200 300 400 500 600 700 800 900 1000 1100 (mm)

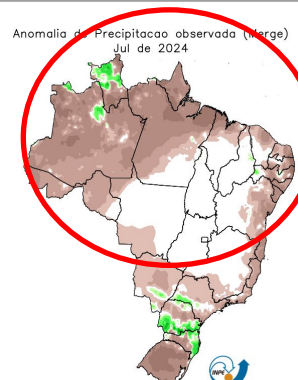


Anomalia de Precipitação observada (Merge)
Jun de 2024

Fonte de dados: IAC, CEMIG, EMA, SIMEPAR, SYNOP, ANA, Centros Regionais e Satélite NASA

Climatologia INMET 1981 a 2010

-400 -300 -200 -100 -50 -10 10 25 50 100 200 300 400 (mm)

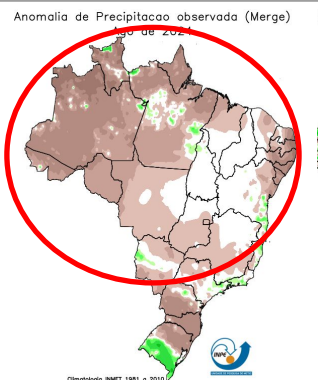


Anomalia de Precipitação observada (Merge)
Jul de 2024

Fonte de dados: IAC, CEMIG, EMA, SIMEPAR, SYNOP, ANA, Centros Regionais e Satélite NASA

Climatologia INMET 1981 a 2010

-400 -300 -200 -100 -50 -10 10 25 50 100 200 300 400 (mm)

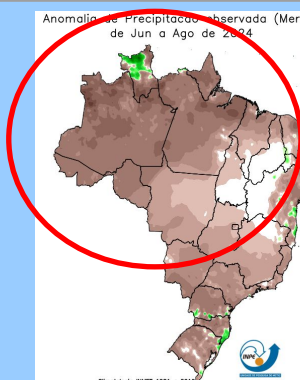


Anomalia de Precipitação observada (Merge)
Ago de 2024

Fonte de dados: IAC, CEMIG, EMA, SIMEPAR, SYNOP, ANA, Centros Regionais e Satélite NASA

Climatologia INMET 1981 a 2010

-400 -300 -200 -100 -50 -10 10 25 50 100 200 300 400 (mm)



Anomalia de Precipitação observada (Merge)
de Jun a Ago de 2024

Fonte de dados: IAC, CEMIG, EMA, SIMEPAR, SYNOP, ANA, Centros Regionais e Satélite NASA

Climatologia INMET 1981 a 2010

-400 -300 -200 -100 -50 -10 10 25 50 100 200 300 400 (mm)

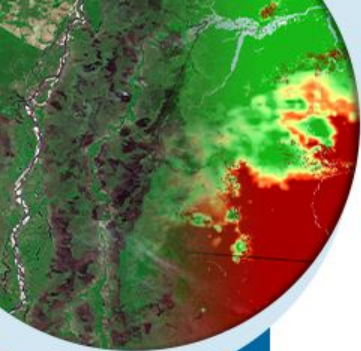


MINISTÉRIO DA
CIÊNCIA, TECNOLOGIA
E INOVAÇÃO

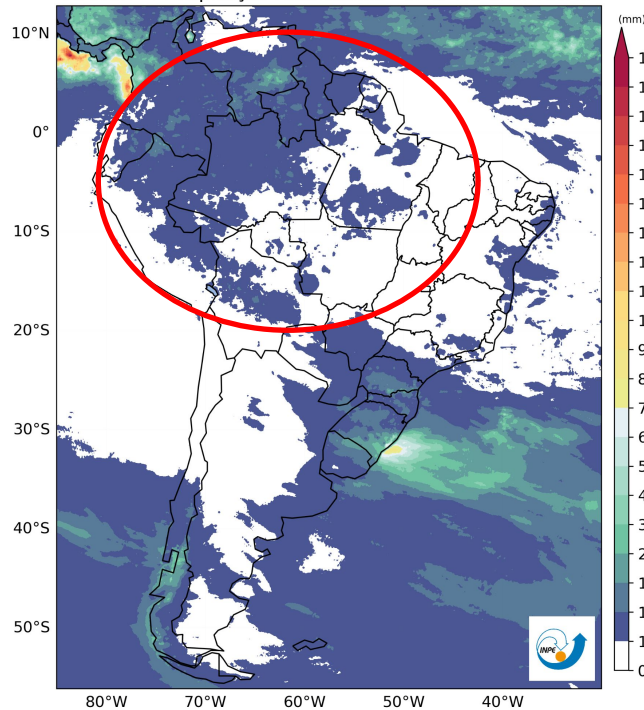
MINISTÉRIO DA
AGRICULTURA E
PECUÁRIA



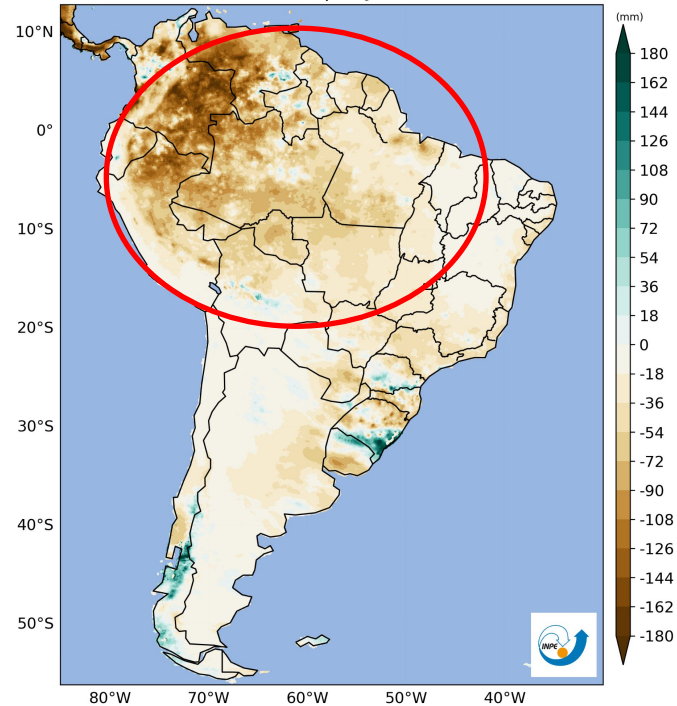
PRECIPITAÇÃO PARCIAL SETEMBRO 2024



MERGE - Precipitação Acumulada - 01 a 26 SETEMBRO



MERGE - Anomalia de Precipitação - 01 a 26 SETEMBRO



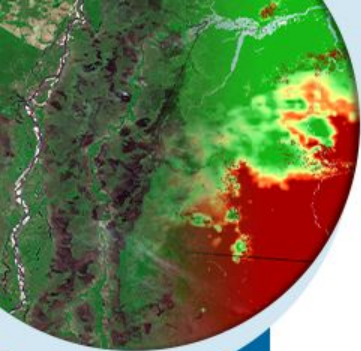
MINISTÉRIO DA
CIÊNCIA, TECNOLOGIA
E INOVAÇÃO

MINISTÉRIO DA
AGRICULTURA E
PECUÁRIA



UNIÃO E RECONSTRUÇÃO

Queimadas: Região Norte



Série histórica da região: Norte

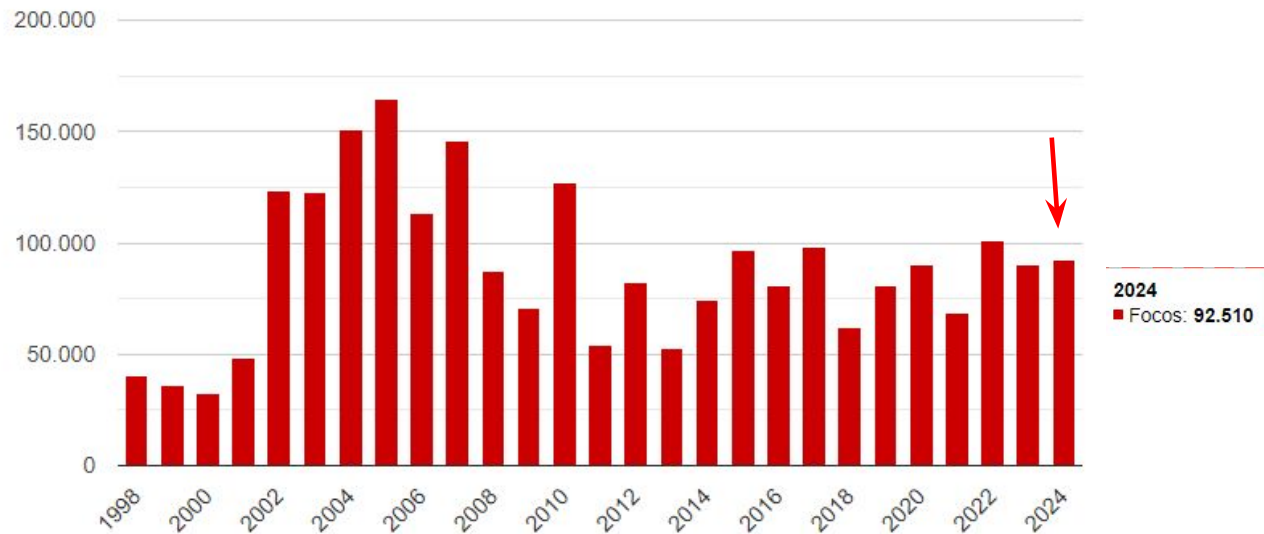


Fig. 1. Série histórica do total de focos ativos detectados pelo satélite de referência, no período de 1998 até 25/Set.

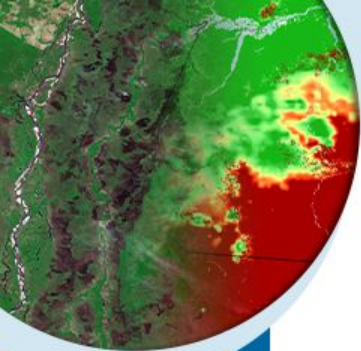


MINISTÉRIO DA
CIÊNCIA, TECNOLOGIA
E INOVAÇÃO

MINISTÉRIO DA
AGRICULTURA E
PECUÁRIA

GOVERNO FEDERAL
BRASIL
UNIÃO E RECONSTRUÇÃO

Queimadas: Região Norte



MINISTÉRIO DA
CIÊNCIA, TECNOLOGIA
E INOVAÇÃO

MINISTÉRIO DA
AGRICULTURA E
PECUÁRIA



Comparativo mensal da região: Norte

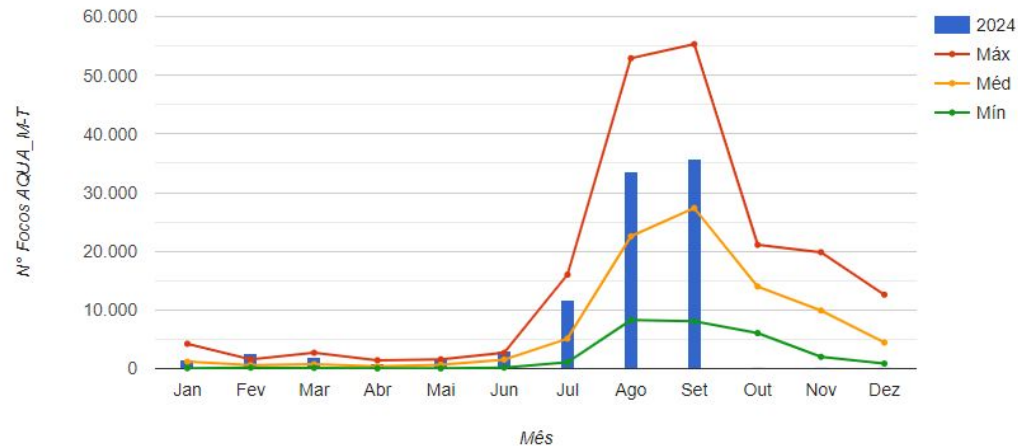


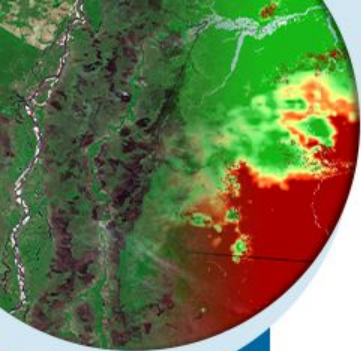
Figura 2 - Comparativo dos dados do ano corrente com os valores máximos, médios e mínimos, no período de 1998 até 25/Set.

Jul
2024: 11.652
Máx: 16.008
Méd: 5.120
Mín: 1.089

Ago
2024: 33.639
Máx: 52.898
Méd: 22.554
Mín: 8.267

Set
2024: 35.801
Máx: 55.304
Méd: 27.374
Mín: 8.046

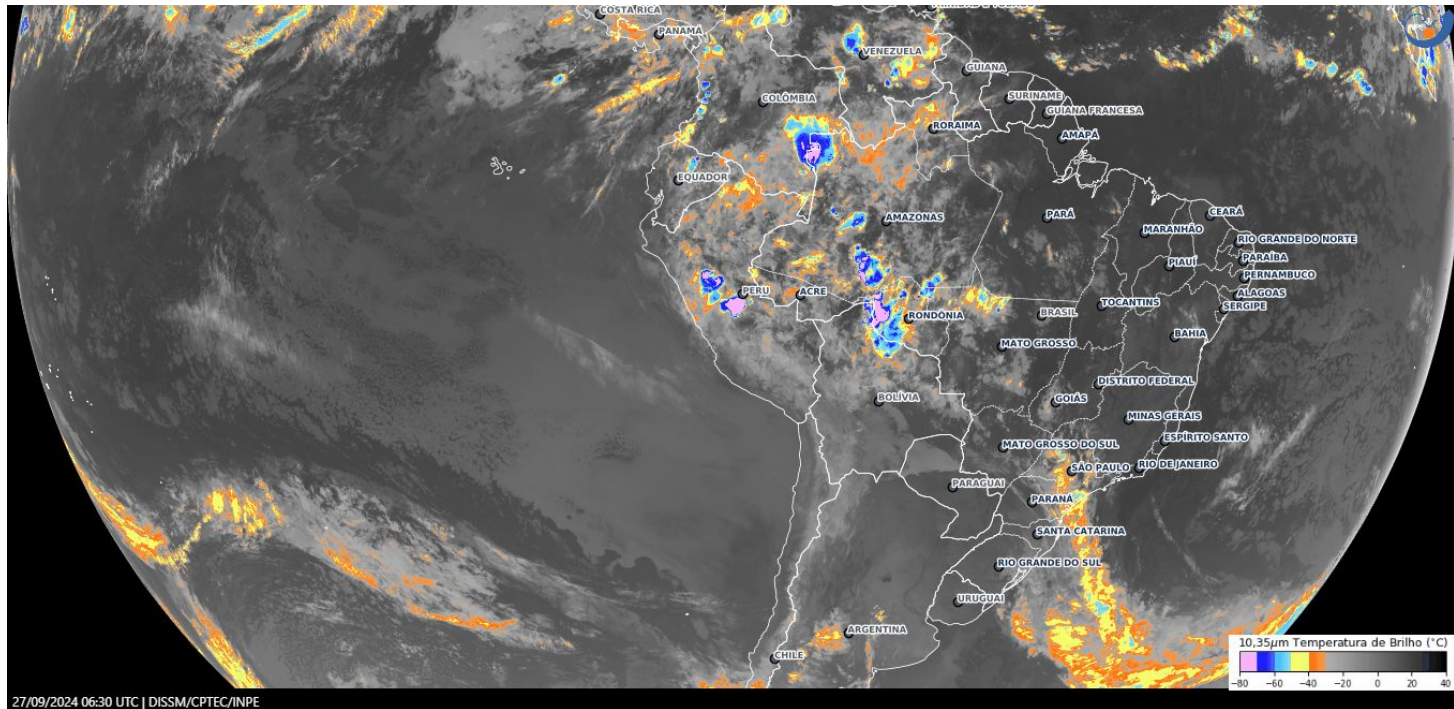
SATÉLITE E FOCOS DE QUEIMADAS HOJE-27/09/2024



MINISTÉRIO DA
CIÊNCIA, TECNOLOGIA
E INOVAÇÃO

MINISTÉRIO DA
AGRICULTURA E
PECUÁRIA

GOVERNO FEDERAL
BRASIL
UNIÃO E RECONSTRUÇÃO



Previsão para os próximos dias



MINISTÉRIO DA
CIÊNCIA, TECNOLOGIA
E INOVAÇÃO

MINISTÉRIO DA
AGRICULTURA E
PECUÁRIA

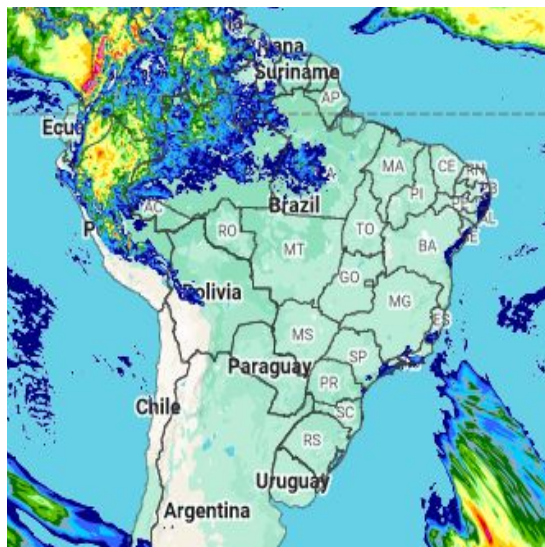
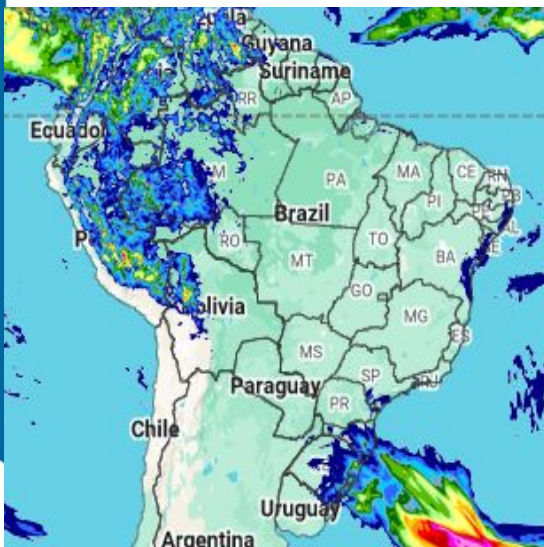
GOVERNO FEDERAL
BRASIL
UNIÃO E RECONSTRUÇÃO

Previsão para 24, 48 e 72 horas

27/09 21h
Sexta-feira

28/09 21h
Sábado

29/09 21h
Domingo

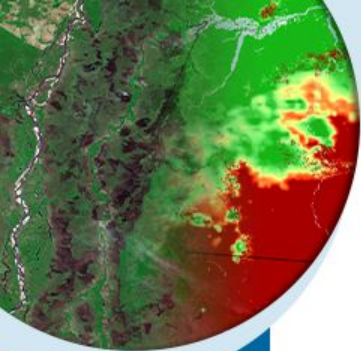


MINISTÉRIO DA
CIÊNCIA, TECNOLOGIA
E INOVAÇÃO

MINISTÉRIO DA
AGRICULTURA E
PECUÁRIA

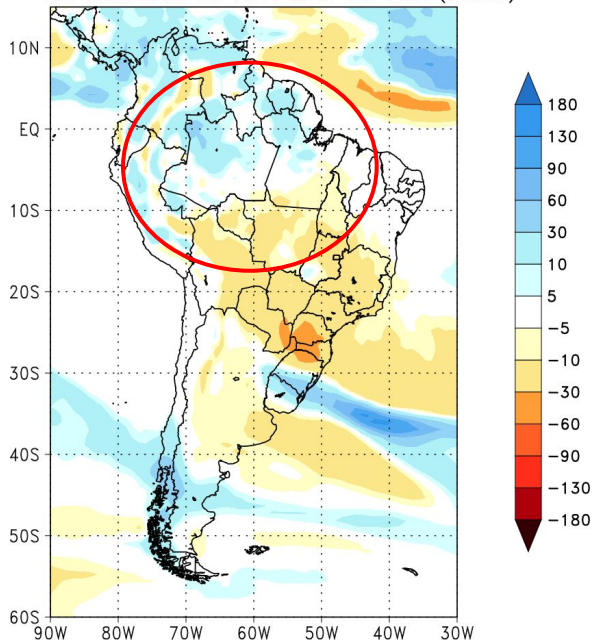


PREVISÃO SUBSAZONAL INPE



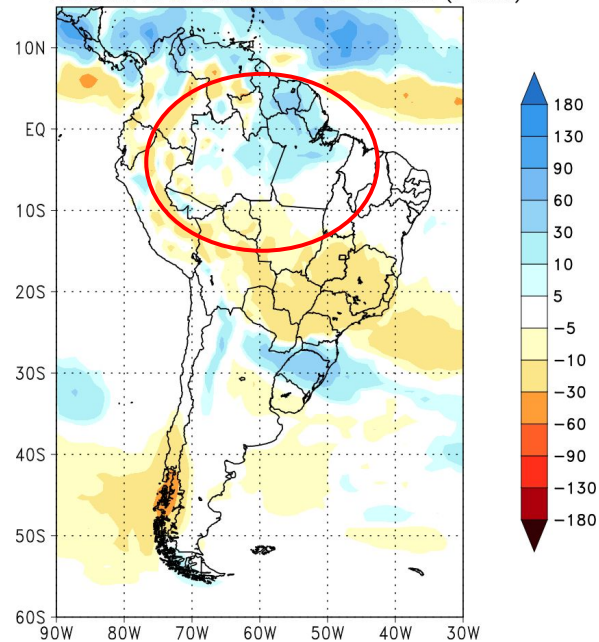
25/09 à 01/10

CPTEC/INPE (BAM1.2) PRECIPITATION ANOMALY (mm)
FORECAST ISSUED: 25 SEP 2024
FOR WEEK 1: 25 SEP 2024 TO 01 OCT 2024 (7 DAYS)



02/10 à 08/10

CPTEC/INPE (BAM1.2) PRECIPITATION ANOMALY (mm)
FORECAST ISSUED: 25 SEP 2024
FOR WEEK 2: 02 OCT 2024 TO 08 OCT 2024 (7 DAYS)



MINISTÉRIO DA
CIÊNCIA, TECNOLOGIA
E INOVAÇÃO

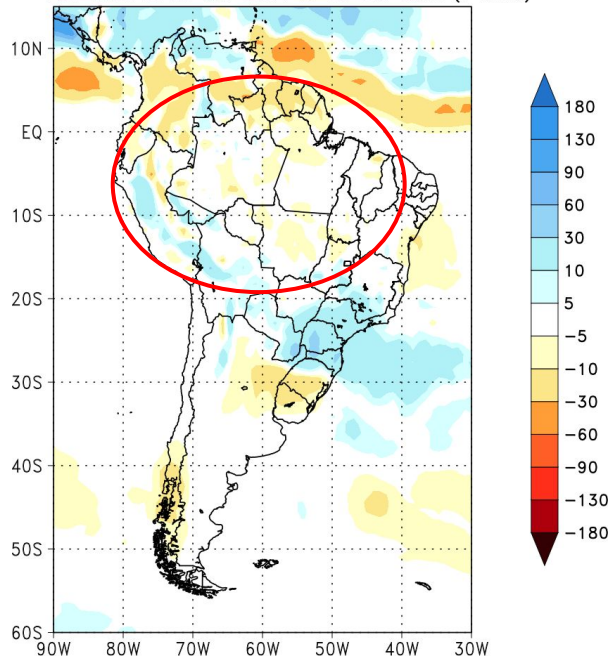
MINISTÉRIO DA
AGRICULTURA E
PECUÁRIA

GOVERNO FEDERAL
BRASIL
UNIÃO E RECONSTRUÇÃO

PREVISÃO SUBSAZONAL INPE

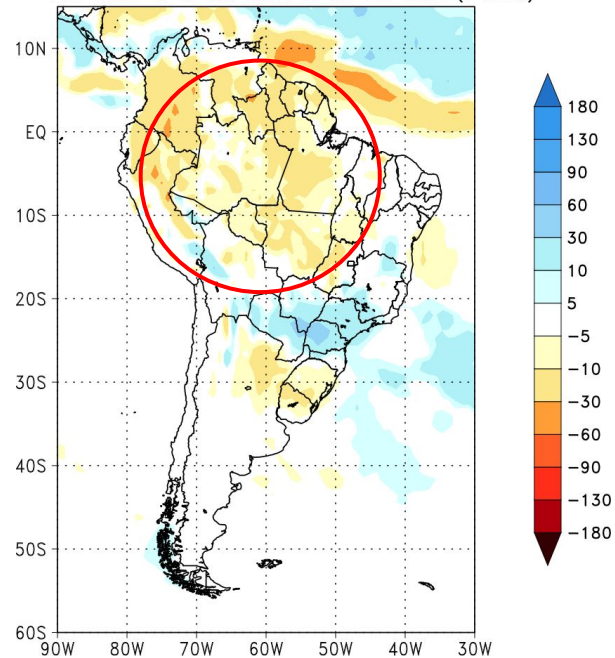
09/10 à 15/10

CPTEC/INPE (BAM1.2) PRECIPITATION ANOMALY (mm)
FORECAST ISSUED: 25 SEP 2024
FOR WEEK 3: 09 OCT 2024 TO 15 OCT 2024 (7 DAYS)



16/10 à 22/10

CPTEC/INPE (BAM1.2) PRECIPITATION ANOMALY (mm)
FORECAST ISSUED: 25 SEP 2024
FOR WEEK 4: 16 OCT 2024 TO 22 OCT 2024 (7 DAYS)

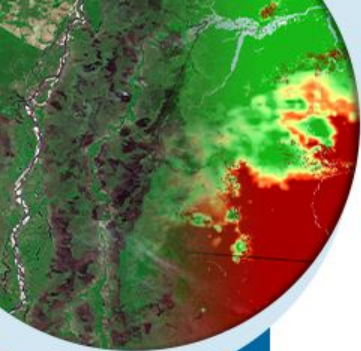


MINISTÉRIO DA
CIÊNCIA, TECNOLOGIA
E INOVAÇÃO

MINISTÉRIO DA
AGRICULTURA E
PECUÁRIA

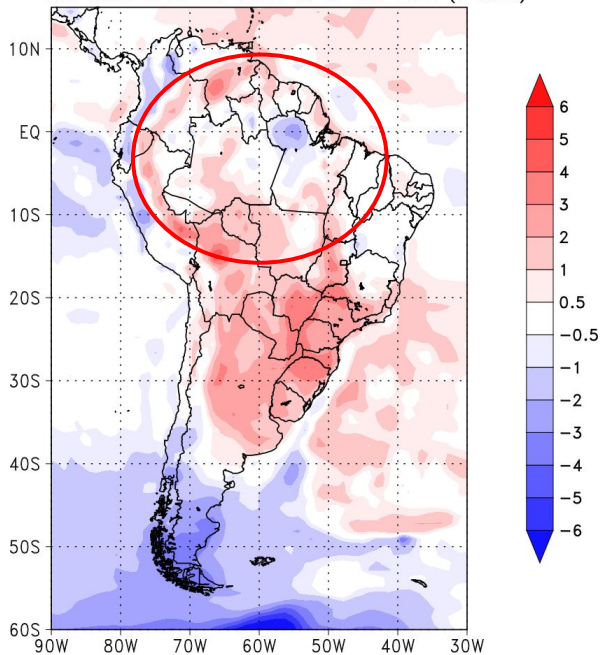
GOVERNO FEDERAL
BRASIL
UNIÃO E RECONSTRUÇÃO

PREVISÃO SUBSAZONAL INPE



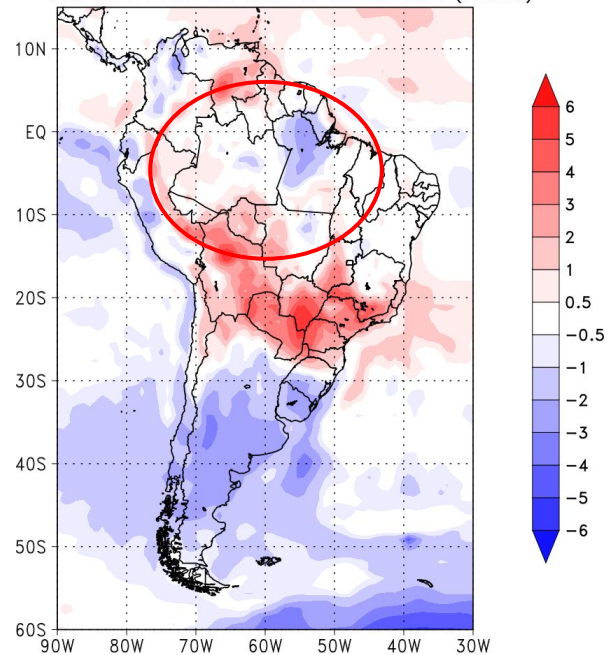
25/09 à 01/10

CPTEC/INPE (BAM1.2) 2-METRE TEMPERATURE ANOMALY (°C)
FORECAST ISSUED: 25 SEP 2024
FOR WEEK 1: 25 SEP 2024 TO 01 OCT 2024 (7 DAYS)



02/10 à 08/10

CPTEC/INPE (BAM1.2) 2-METRE TEMPERATURE ANOMALY (°C)
FORECAST ISSUED: 25 SEP 2024
FOR WEEK 2: 02 OCT 2024 TO 08 OCT 2024 (7 DAYS)



MINISTÉRIO DA
CIÊNCIA, TECNOLOGIA
E INOVAÇÃO

MINISTÉRIO DA
AGRICULTURA E
PECUÁRIA

GOVERNO FEDERAL
BRASIL
UNIÃO E RECONSTRUÇÃO

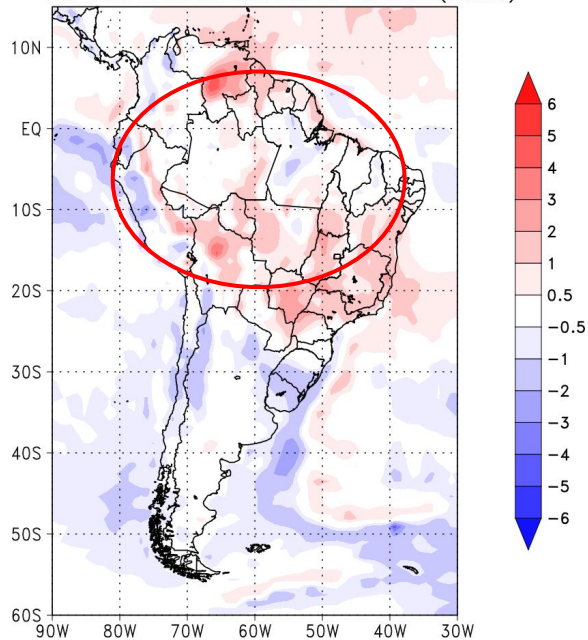
PREVISÃO SUBSAZONAL INPE

09/10 à 15/10

16/10 à 22/10

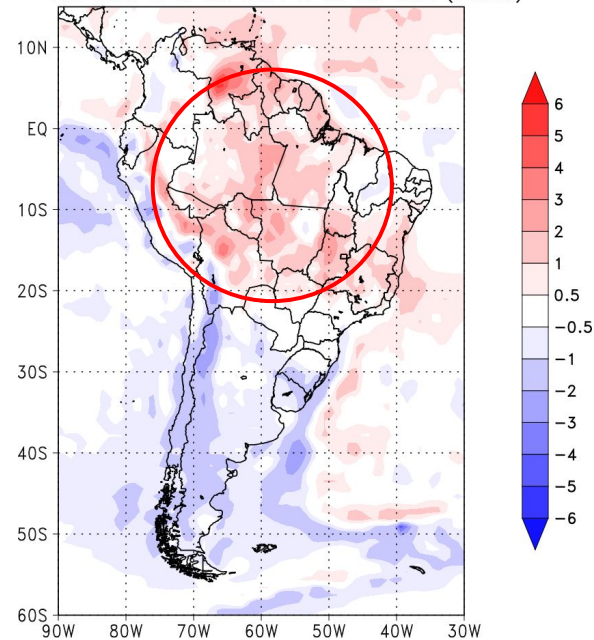
CPTEC/INPE (BAM1.2) 2-METRE TEMPERATURE ANOMALY (°C)
FORECAST ISSUED: 25 SEP 2024

FOR WEEK 3: 09 OCT 2024 TO 15 OCT 2024 (7 DAYS)



CPTEC/INPE (BAM1.2) 2-METRE TEMPERATURE ANOMALY (°C)
FORECAST ISSUED: 25 SEP 2024

FOR WEEK 4: 16 OCT 2024 TO 22 OCT 2024 (7 DAYS)



MINISTÉRIO DA
CIÊNCIA, TECNOLOGIA
E INOVAÇÃO

MINISTÉRIO DA
AGRICULTURA E
PECUÁRIA

GOVERNO FEDERAL
BRASIL
UNIÃO E RECONSTRUÇÃO

3. PREVISÃO CLIMÁTICA SAZONAL

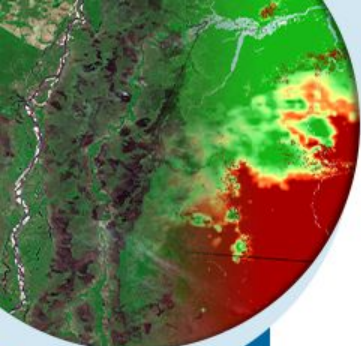


MINISTÉRIO DA
CIÊNCIA, TECNOLOGIA
E INOVAÇÃO

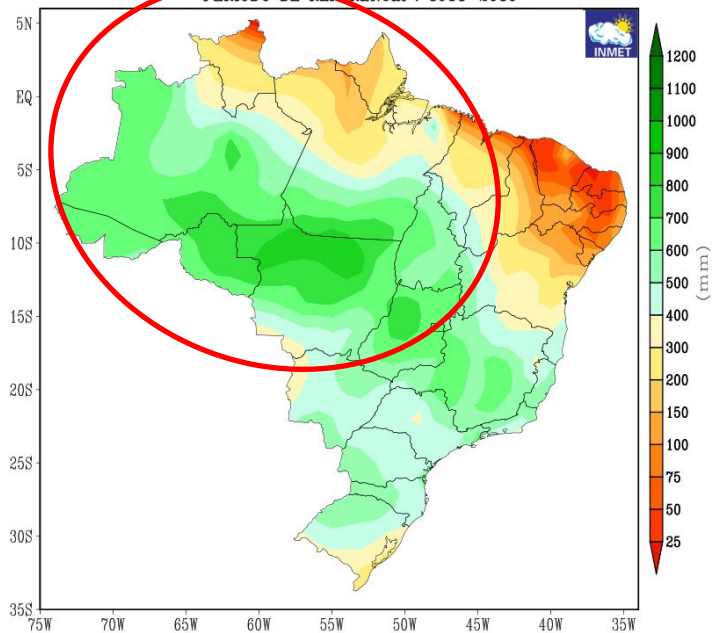
MINISTÉRIO DA
AGRICULTURA E
PECUÁRIA

GOVERNO FEDERAL
BRASIL
UNIÃO E RECONSTRUÇÃO

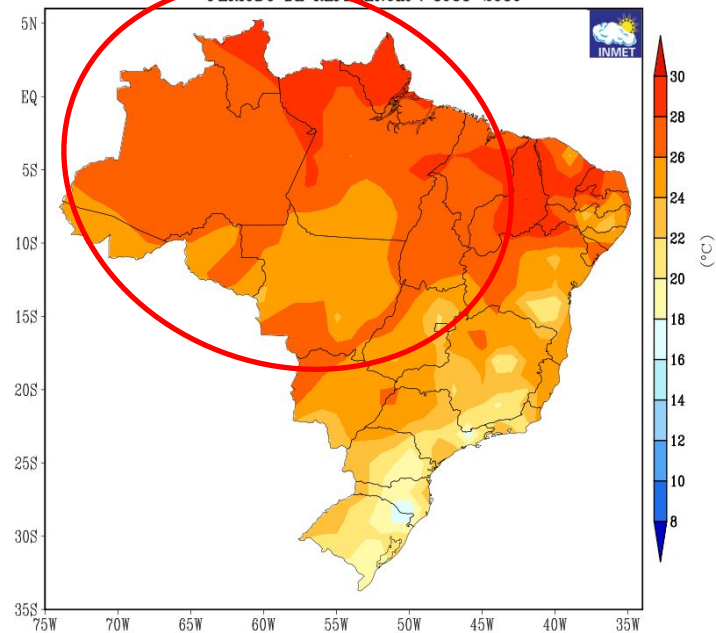
CLIMATOLOGIA – OUT-NOV-DEZ/1981-2010



NORMAL CLIMATOLÓGICA DA PRECIPITAÇÃO
TRIMESTRE OUTUBRO-NOVEMBRO-DEZEMBRO
PERÍODO DE REFERÊNCIA : 1981-2010



NORMAL CLIMATOLÓGICA DA TEMPERATURA MÉDIA
TRIMESTRE OUTUBRO-NOVEMBRO-DEZEMBRO
PERÍODO DE REFERÊNCIA : 1981-2010



MINISTÉRIO DA
CIÊNCIA, TECNOLOGIA
E INOVAÇÃO

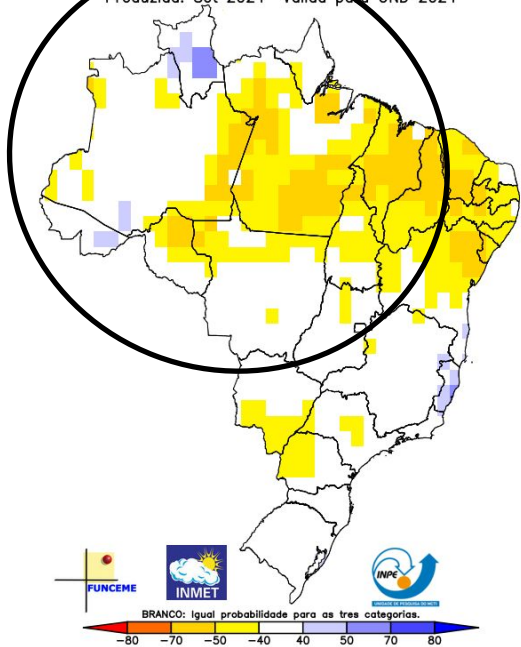
MINISTÉRIO DA
AGRICULTURA E
PECUÁRIA

GOVERNO FEDERAL
BRASIL
UNIÃO E RECONSTRUÇÃO

PREVISÃO EM CONJUNTO PARA OUT-NOV-DEZ/24

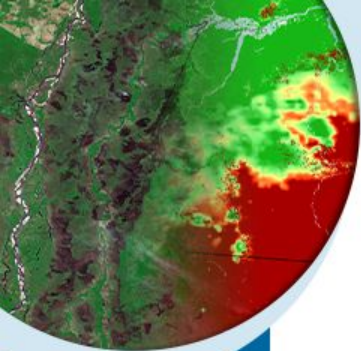
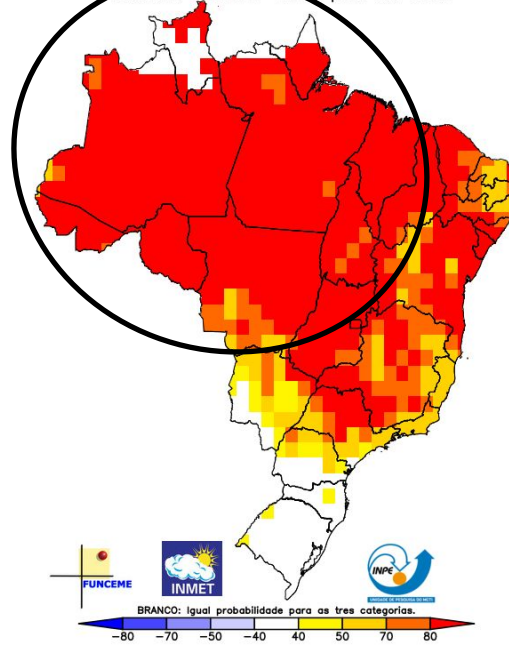
Precipitação

Multi-modelo: CPTEC/INMET/FUNCEME
Probab. tercil mais provavel: Precip. (%)
Produzida: Set 2024 Valida para OND 2024



Temperatura

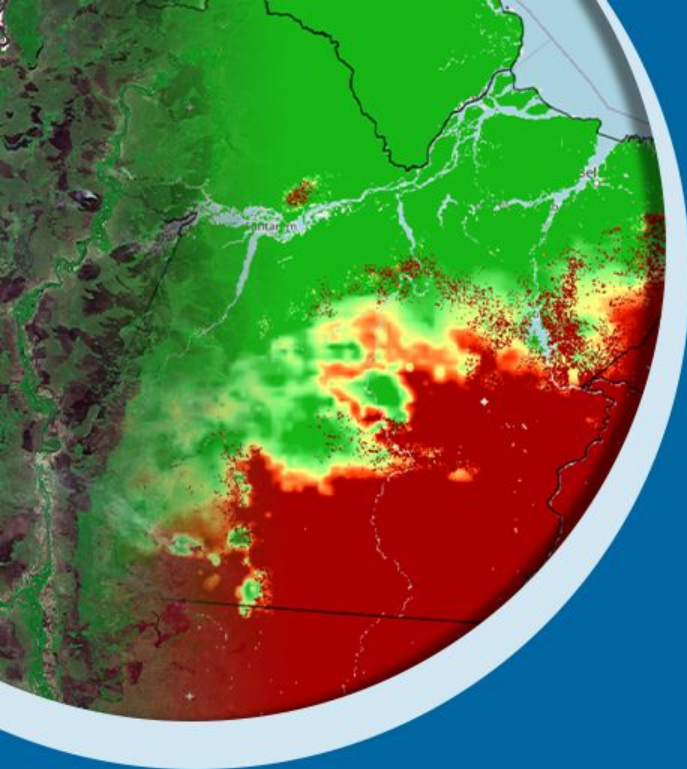
Multi-modelo: CPTEC/INMET/FUNCEME
Probab. tercil mais provavel: Temp. 2m (%)
Produzida: Set 2024 Valida para OND 2024



MINISTÉRIO DA
CIÊNCIA, TECNOLOGIA
E INOVAÇÃO

MINISTÉRIO DA
AGRICULTURA E
PECUÁRIA

GOVERNO FEDERAL
BRASIL
UNIÃO E RECONSTRUÇÃO



Obrigado pela atenção!

fabio.rocha@inpe.br
caroline.guia@inpe.br



MINISTÉRIO DA
CIÊNCIA, TECNOLOGIA
E INOVAÇÃO

MINISTÉRIO DA
AGRICULTURA E
PECUÁRIA

GOVERNO FEDERAL
BRASIL
UNIÃO E RECONSTRUÇÃO