

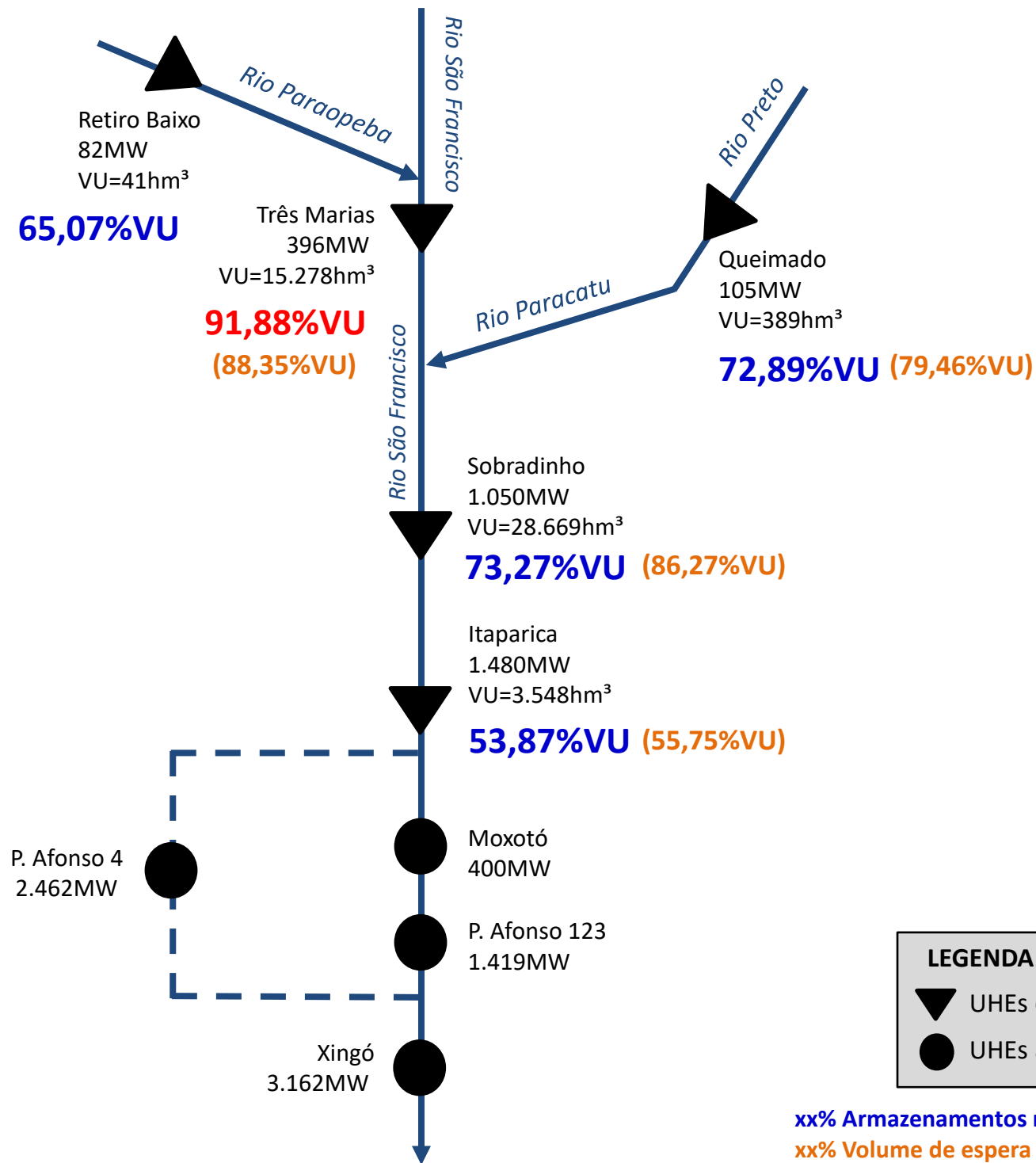
# AVALIAÇÃO DAS CONDIÇÕES HIDROLÓGICAS E DE ARMAZENAMENTO NA BACIA DO RIO SÃO FRANCISCO

4ª Reunião da Sala de Crise na Bacia do Rio São Francisco  
15 de fevereiro de 2022

- 1** Acompanhamento da evolução dos armazenamentos
- 2** Acompanhamento e previsão das condições hidrológicas
- 3** Perspectivas para a operação dos principais reservatórios

# EVOLUÇÃO DO ARMAZENAMENTO NOS RESERVATÓRIOS DA BACIA DO SÃO FRANCISCO

# ACOMPANHAMENTO DA CONDIÇÃO DOS ARMAZENAMENTOS

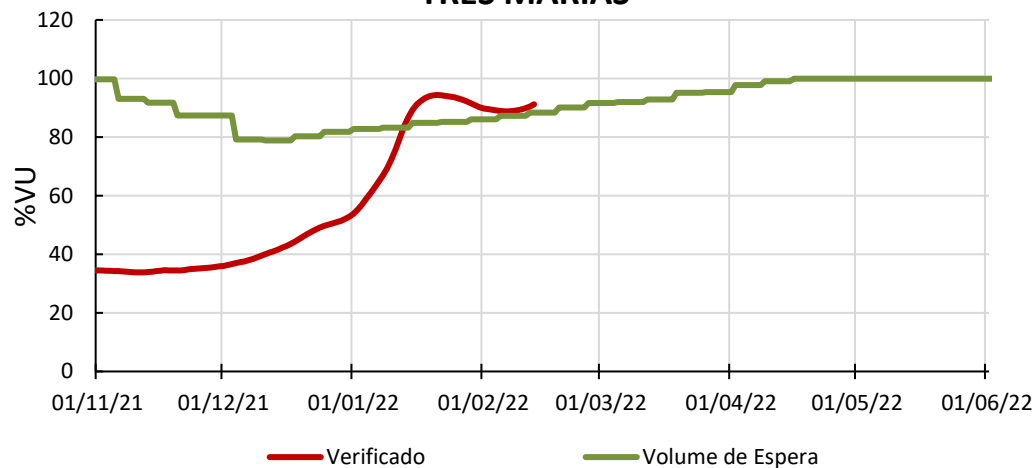


**LEGENDA**

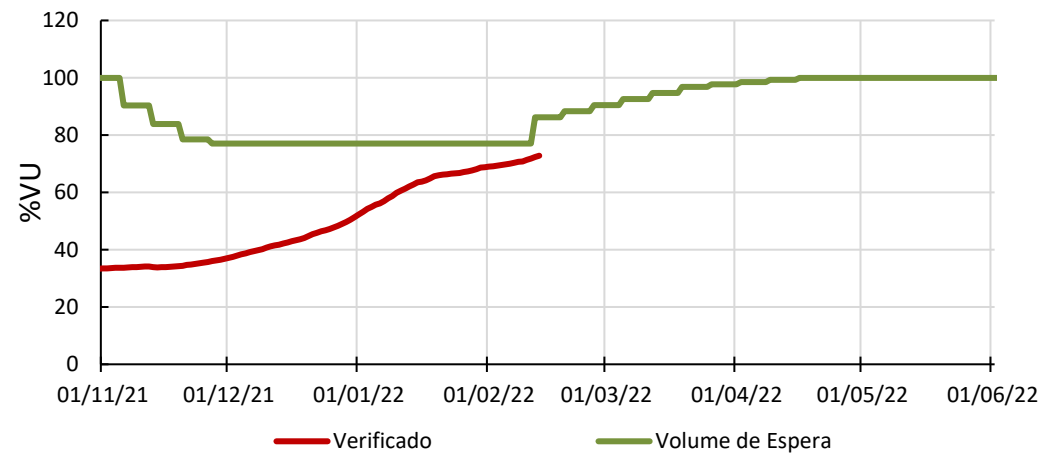
- ▼ UHEs com reservatório
- UHEs a fio d'água

**xx% Armazenamentos no início do dia 15/02/22**  
**xx% Volume de espera no dia 15/02/22**

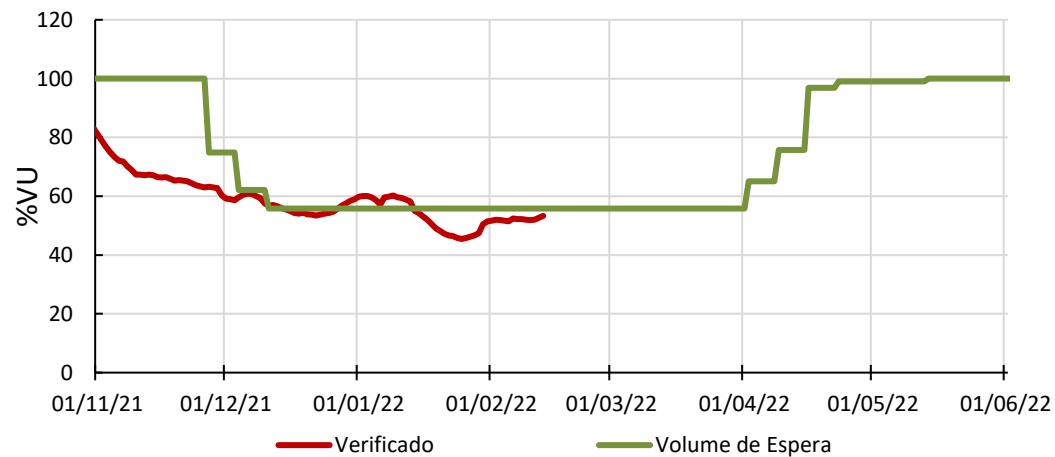
## TRÊS MARIAS




## SOBRADINHO



## ITAPARICA



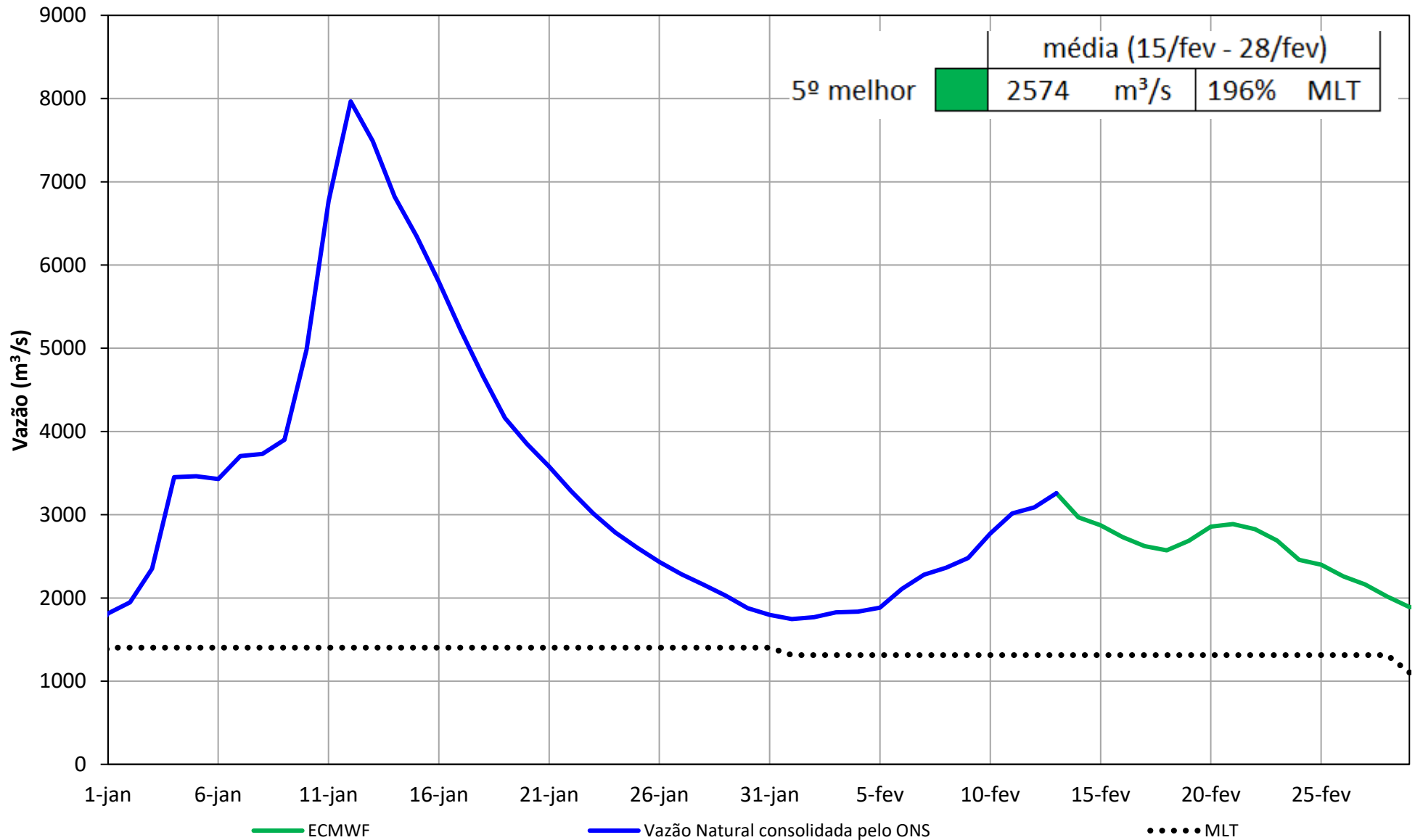




# ACOMPANHAMENTO E PREVISÃO DAS CONDIÇÕES HIDROLÓGICAS

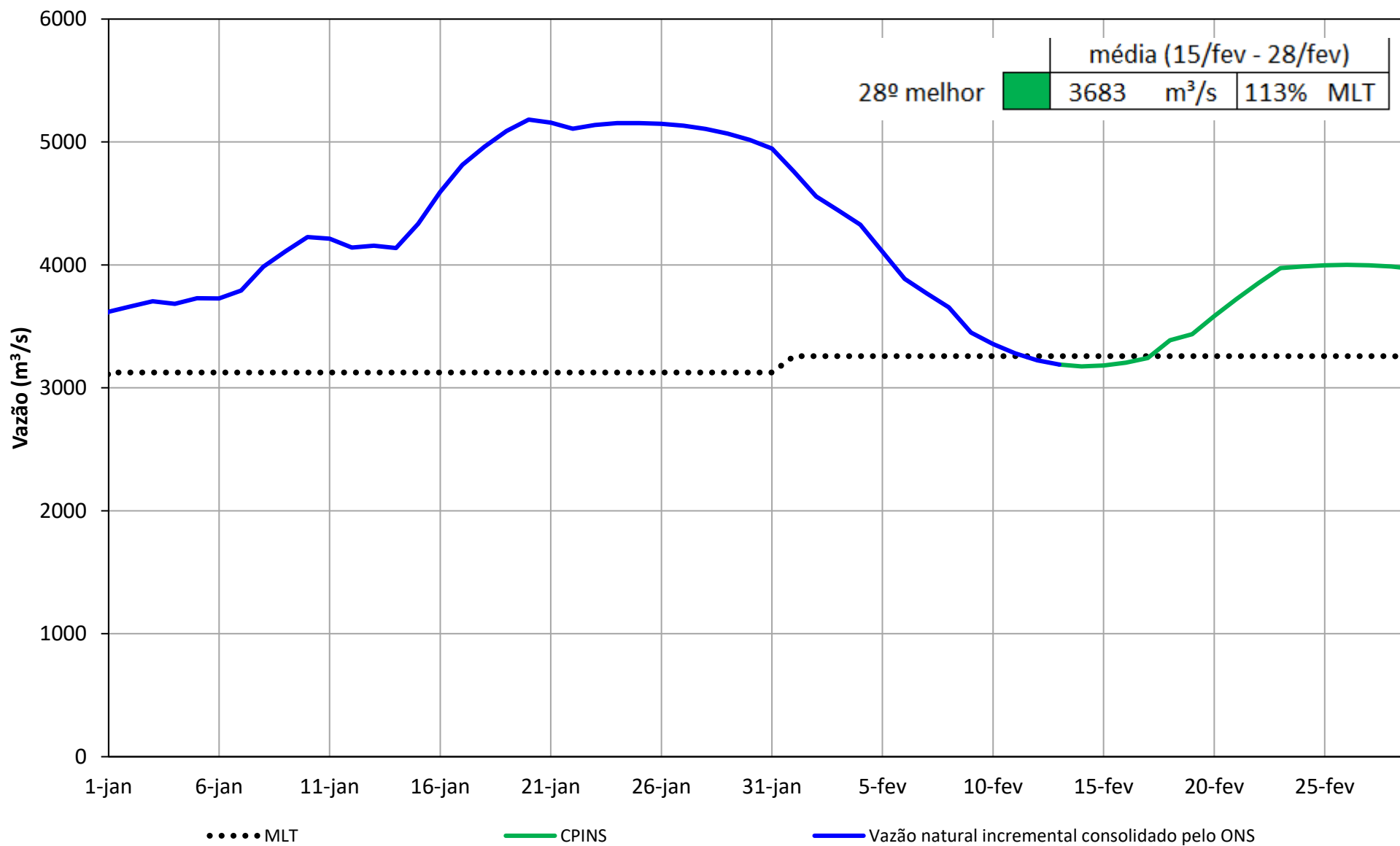



## Vazões Naturais ao Reservatório de Três Marias - Modelo SMAP/ONS





## Vazões Incrementais ao Reservatório de Sobradinho - Previsões a partir de dados de chuva



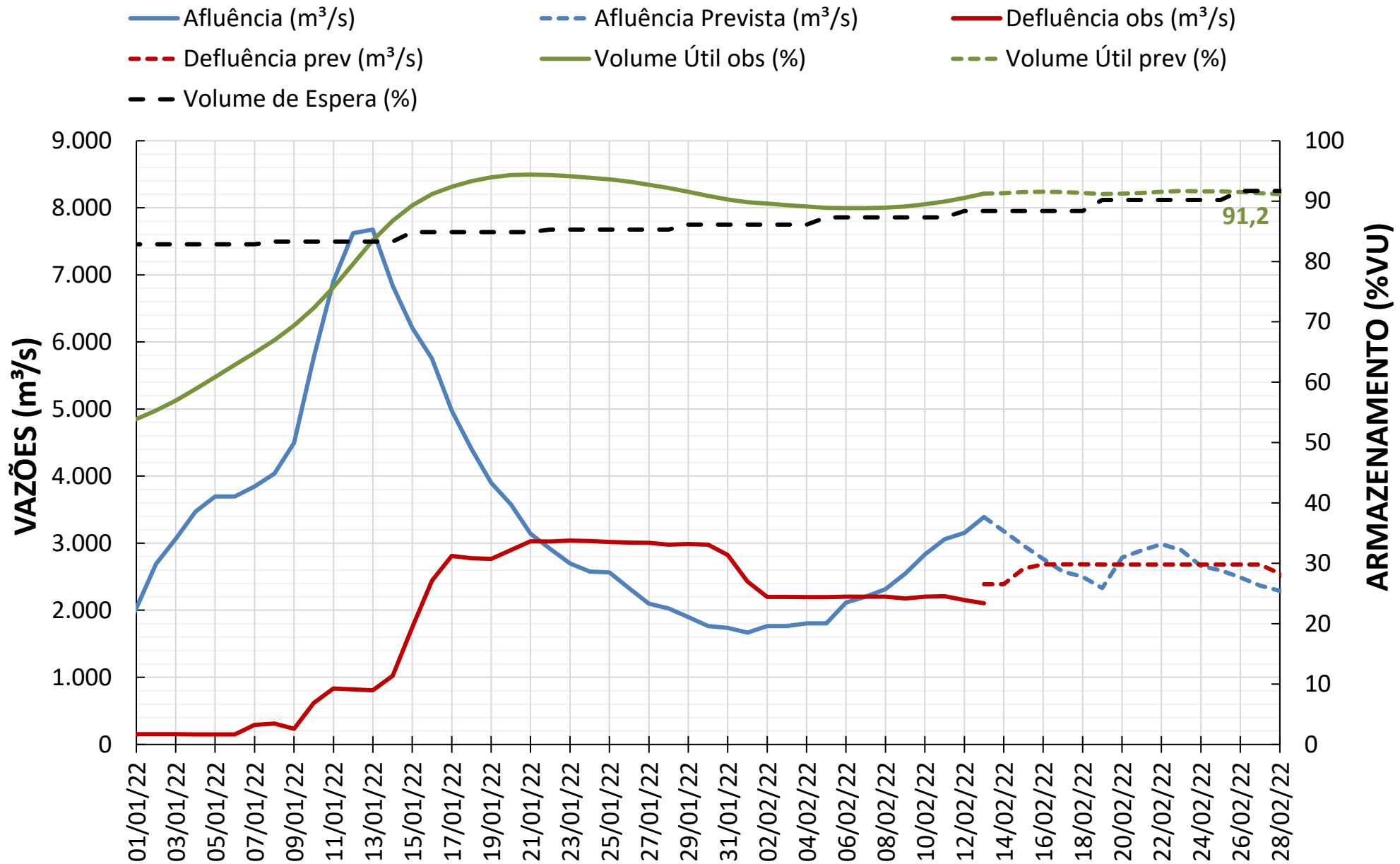


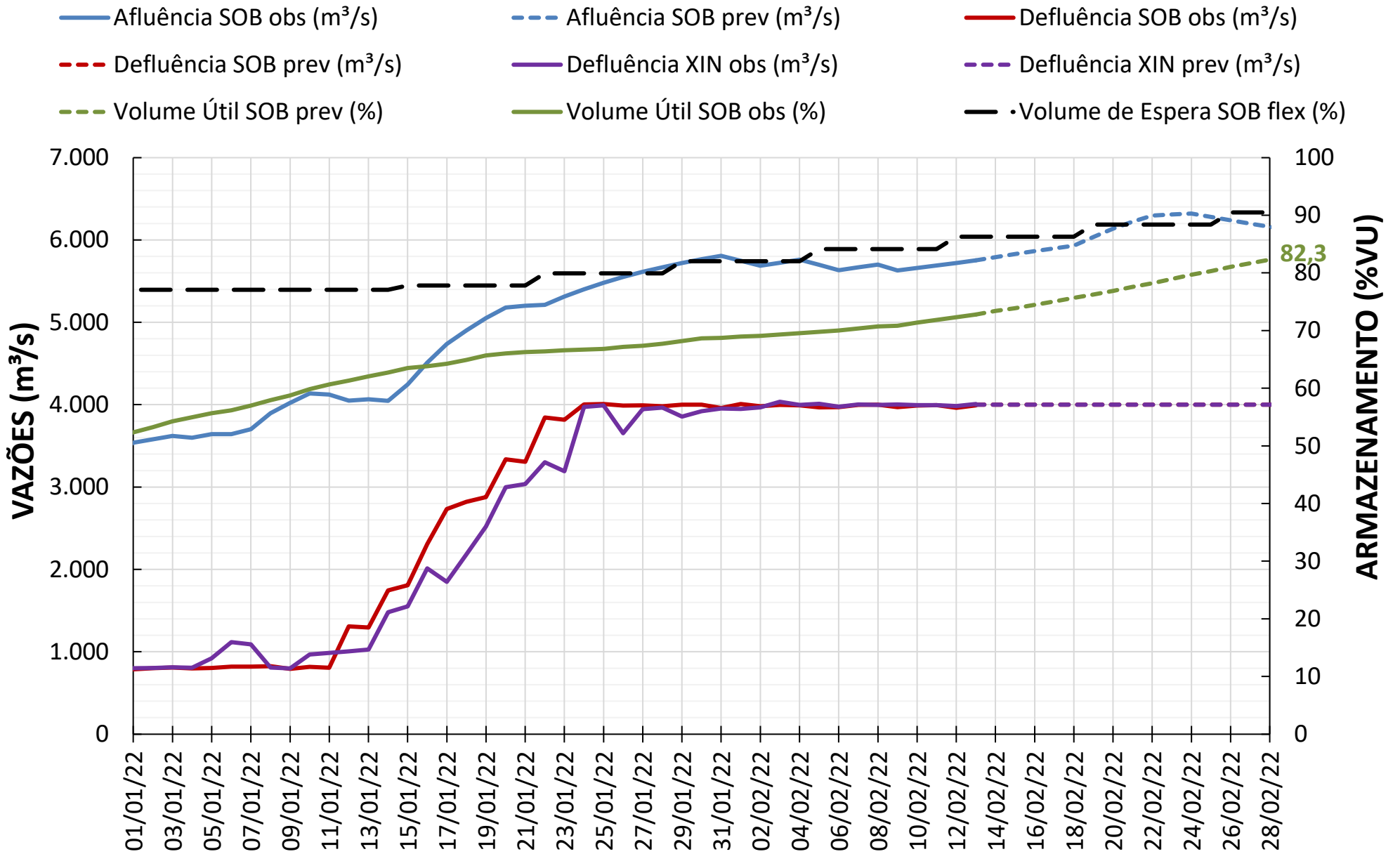
# ACOMPANHAMENTO E PERSPECTIVAS PARA A OPERAÇÃO DA BACIA DO RIO SÃO FRANCISCO ATÉ O FINAL DE FEVEREIRO DE 2022

## Três Marias e Sobradinho/Xingó

Em função das condições de evolução do armazenamento do reservatório da UHE Três Marias e das condições hidrológicas da bacia, conforme a carta ONS DGL 0053/2022, a bacia do rio São Francisco está situação de cheia. Nesta condição, as usinas dessa bacia podem ser operadas com vazões máximas diferentes das estabelecidas nas resoluções ANA 111/2021 e 2.081/2017.

- ✓ 15 a 28 de Fevereiro/2022: Defluência média mensal considerada de 2640 m<sup>3</sup>/s para Três Marias e 4000 m<sup>3</sup>/s para Sobradinho e Xingó.







# AVALIAÇÃO DAS CONDIÇÕES HIDROLÓGICAS E DE ARMAZENAMENTO NA BACIA DO RIO SÃO FRANCISCO

4ª Reunião da Sala de Crise na Bacia do Rio São Francisco  
15 de fevereiro de 2022