

Sala de Crise – Região Norte

Caroline Vidal
Meteorologista-INPE



Cachoeira Paulista, 30 de agosto de 2024.

MINISTÉRIO DA
CIÊNCIA, TECNOLOGIA
E INOVAÇÃO

MINISTÉRIO DA
AGRICULTURA E
PECUÁRIA

GOVERNO FEDERAL
BRASIL
UNIÃO E RECONSTRUÇÃO

1. Diagnóstico

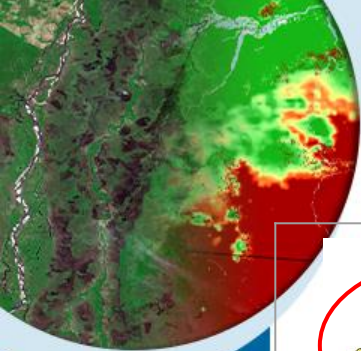


MINISTÉRIO DA
CIÊNCIA, TECNOLOGIA
E INOVAÇÃO

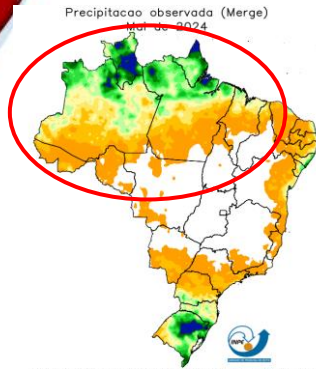
MINISTÉRIO DA
AGRICULTURA E
PECUÁRIA

GOVERNO FEDERAL
BRASIL
UNIÃO E RECONSTRUÇÃO

ACUMULADO TRIMESTRAL MAIO, JUNHO E JULHO DE 2024

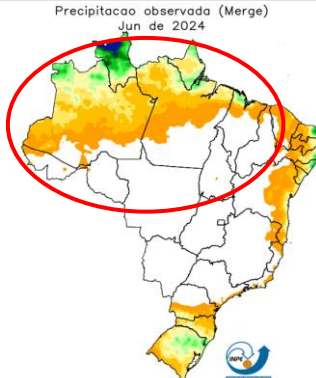


MAI



Fonte de dados: IAC, CEMIG, EMA, SIMEPAR, SYNOP, ANA, Centros Regionais e Satélite NASA
10 50 100 150 200 250 300 350 400 450 500 (mm)

JUN



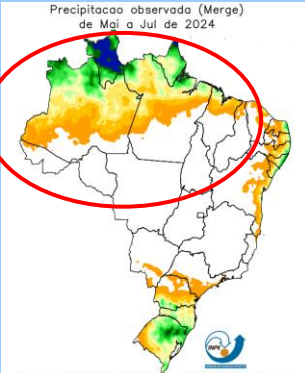
Fonte de dados: IAC, CEMIG, EMA, SIMEPAR, SYNOP, ANA, Centros Regionais e Satélite NASA
10 50 100 150 200 250 300 350 400 450 500 (mm)

JUL



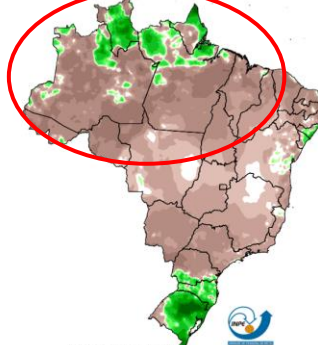
Fonte de dados: IAC, CEMIG, EMA, SIMEPAR, SYNOP, ANA, Centros Regionais e Satélite NASA
10 50 100 150 200 250 300 350 400 450 500 (mm)

MAI-JUN-JUL



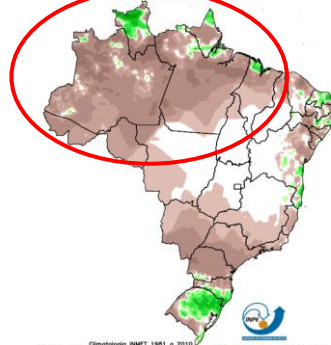
Fonte de dados: IAC, CEMIG, EMA, SIMEPAR, SYNOP, ANA, Centros Regionais e Satélite NASA
10 50 100 150 200 250 300 350 400 450 500 (mm)

Anomalia de Precipitação observada (Merge)
Mai de 2024



Climatologia INMET 1981 a 2010
Fonte de dados: IAC, CEMIG, EMA, SIMEPAR, SYNOP, ANA, Centros Regionais e Satélite NASA
-400 -300 -200 -100 -50 -25 -10 0 25 50 100 200 300 400 (mm)

Anomalia de Precipitação observada (Merge)
Jun de 2024



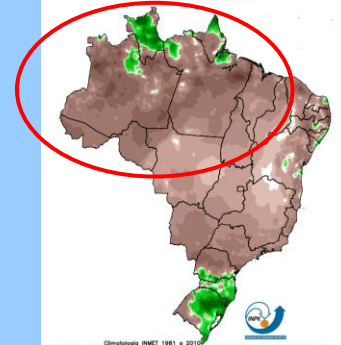
Climatologia INMET 1981 a 2010
Fonte de dados: IAC, CEMIG, EMA, SIMEPAR, SYNOP, ANA, Centros Regionais e Satélite NASA
-400 -300 -200 -100 -50 -25 -10 0 25 50 100 200 300 400 (mm)

Anomalia de Precipitação observada (Merge)
Jul de 2024



Climatologia INMET 1981 a 2010
Fonte de dados: IAC, CEMIG, EMA, SIMEPAR, SYNOP, ANA, Centros Regionais e Satélite NASA
-400 -300 -200 -100 -50 -25 -10 0 25 50 100 200 300 400 (mm)

Anomalia de Precipitação observada (Merge)
de Mai a Jul de 2024



Climatologia INMET 1981 a 2010
Fonte de dados: IAC, CEMIG, EMA, SIMEPAR, SYNOP, ANA, Centros Regionais e Satélite NASA
-400 -300 -200 -100 -50 -25 -10 0 25 50 100 200 300 400 (mm)

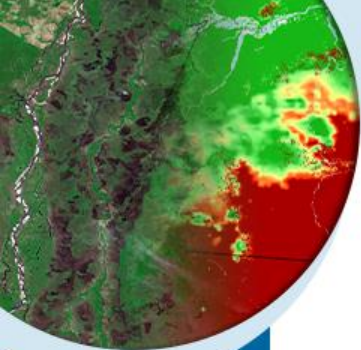


MINISTÉRIO DA
CIÊNCIA, TECNOLOGIA
E INOVAÇÃO

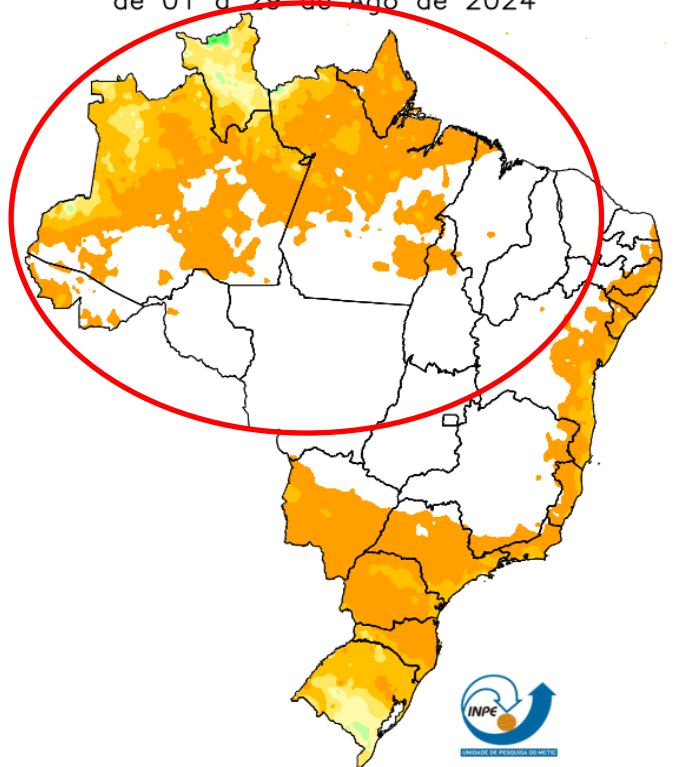
MINISTÉRIO DA
AGRICULTURA E
PECUÁRIA



ACUMULADO PARCIAL DE AGOSTO 2024 - MERGE

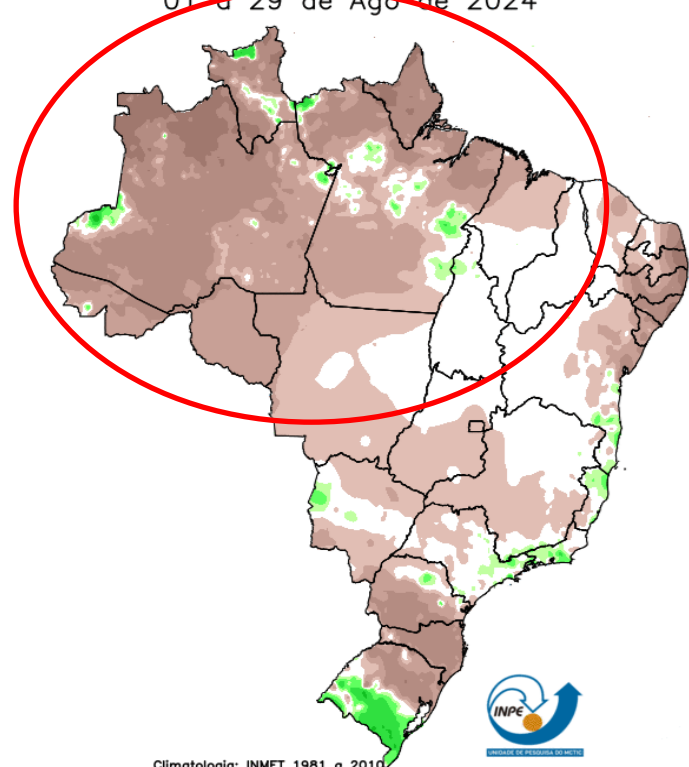


Precipitação observada (Merge)
de 01 a 29 de Ago de 2024



Fonte de dados: IAC, CEMIG, EMA, SIMEPAR, SYNOP, ANA, Centros Regionais + Satélite NASA
10 50 100 150 200 250 300 350 400 450 500 (mm)

Anomalia de Precipitação observada (Merge)
01 a 29 de Ago de 2024



Climatologia: INMET 1981 a 2010.
Fonte de dados: IAC, CEMIG, EMA, SIMEPAR, SYNOP, ANA, Centros Regionais + Satélite NASA
-400 -300 -200 -100 -50 -25 -10 10 25 50 100 200 300 400 (mm)



MINISTÉRIO DA
CIÊNCIA, TECNOLOGIA
E INOVAÇÃO

MINISTÉRIO DA
AGRICULTURA E
PECUÁRIA



REGISTRO DE FOCOS DE QUEIMADAS - AMAZÔNIA

1º SEMESTRE
até dia 29/08

Comparativo 1º semestre do bioma: **Amazônia**

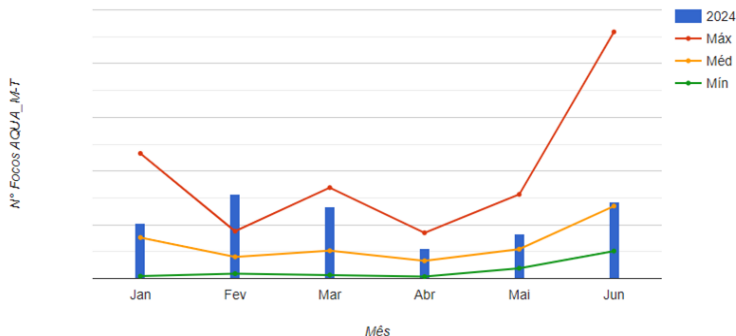


Figura 3 - Comparativo dos dados do primeiro semestre do ano corrente com os valores médios, no período de 1998 até 29/Ago.

2º SEMESTRE
até dia 29/08

Comparativo 2º semestre do bioma: **Amazônia**

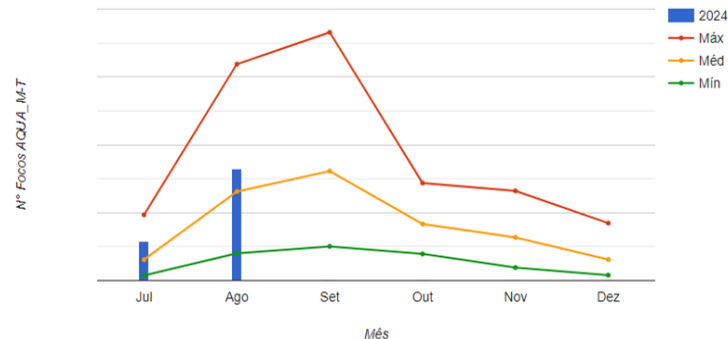


Figura 4 - Comparativo dos dados do segundo semestre do ano corrente com os valores médios, no período de 1998 até 29/Ago.



MINISTÉRIO DA
CIÊNCIA, TECNOLOGIA
E INOVAÇÃO

MINISTÉRIO DA
AGRICULTURA E
PECUÁRIA



Fev
■ 2024: 3.157
■ Máx: 1.761
■ Méd: 807
■ Mín: 182

Jul
■ 2024: 11.434
■ Máx: 19.364
■ Méd: 6.164
■ Mín: 1.510

Ago
■ 2024: 32.864
■ Máx: 63.764
■ Méd: 26.218
■ Mín: 8.002

2. PREVISÃO PRÓXIMOS DIAS

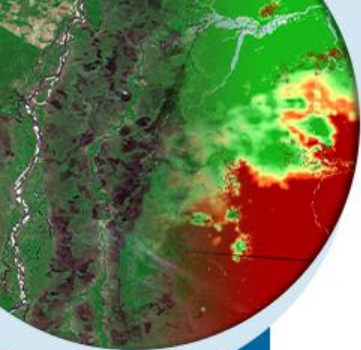


MINISTÉRIO DA
CIÊNCIA, TECNOLOGIA
E INOVAÇÃO

MINISTÉRIO DA
AGRICULTURA E
PECUÁRIA

GOVERNO FEDERAL
BRASIL
UNIÃO E RECONSTRUÇÃO

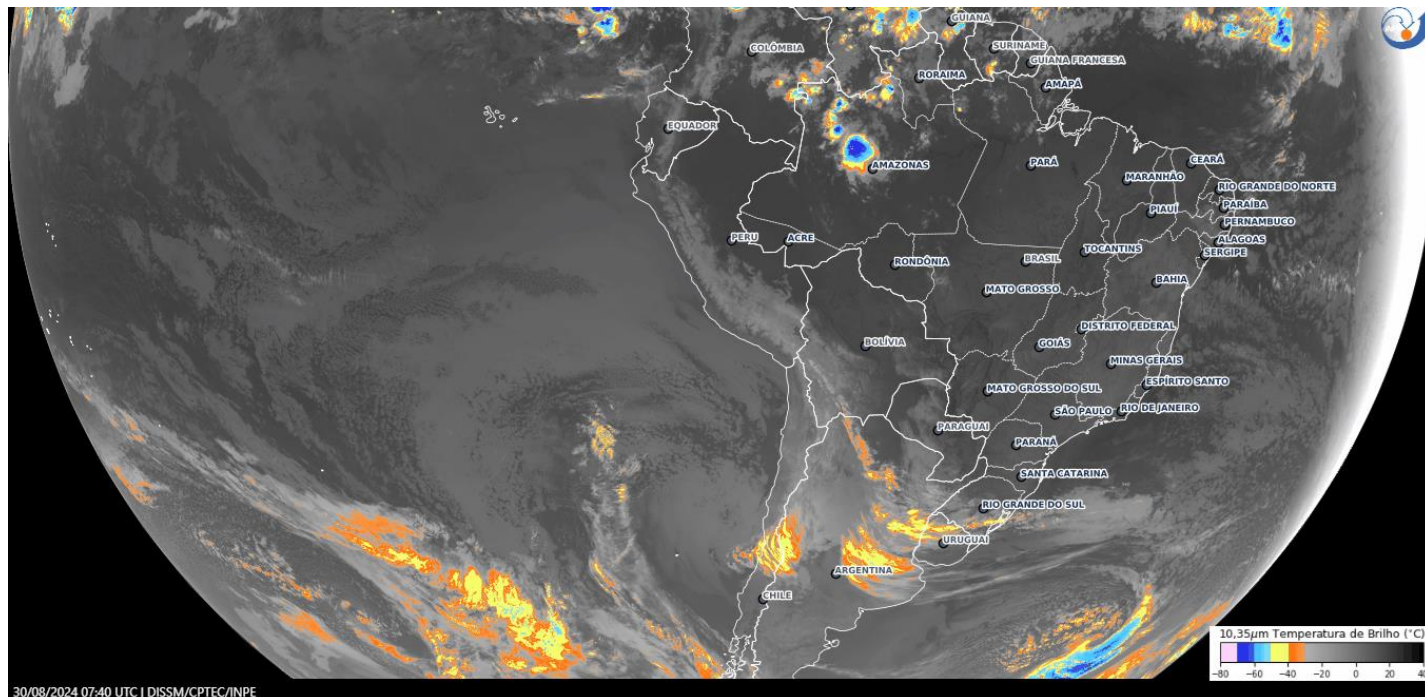
Imagens de satélite GOES-16 DO DIA 30/08



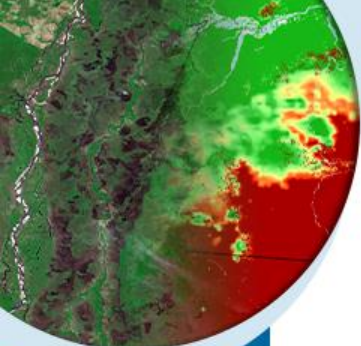
MINISTÉRIO DA
CIÊNCIA, TECNOLOGIA
E INOVAÇÃO

MINISTÉRIO DA
AGRICULTURA E
PECUÁRIA

GOVERNO FEDERAL
BRASIL
UNIÃO E RECONSTRUÇÃO



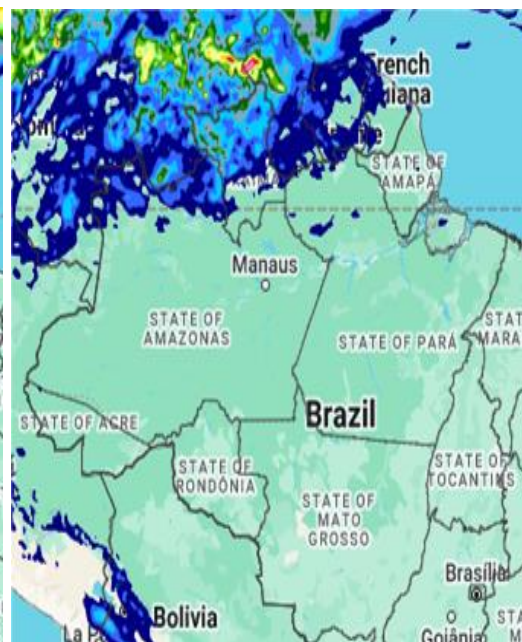
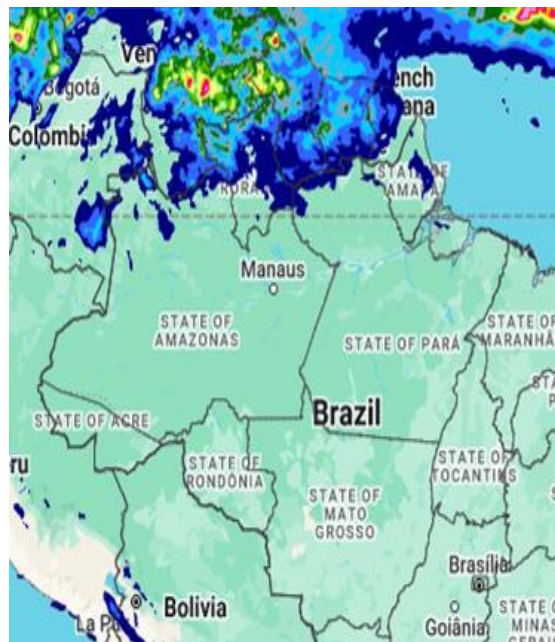
Previsão para 24, 48 e 72 horas



30/08 21h
Sexta-feira

31/08 21h
Sábado

01/09 21h
Domingo



MINISTÉRIO DA
CIÊNCIA, TECNOLOGIA
E INOVAÇÃO

MINISTÉRIO DA
AGRICULTURA E
PECUÁRIA

GOVERNO FEDERAL
BRAZIL
UNIÃO E RECONSTRUÇÃO

3. PREVISÃO CLIMÁTICA MENSAL E SAZONAL

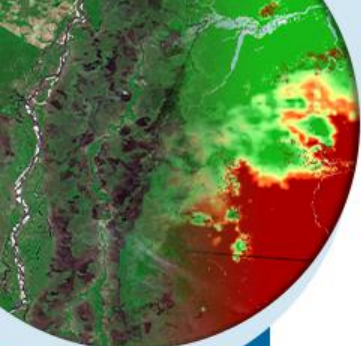


MINISTÉRIO DA
CIÊNCIA, TECNOLOGIA
E INOVAÇÃO

MINISTÉRIO DA
AGRICULTURA E
PECUÁRIA

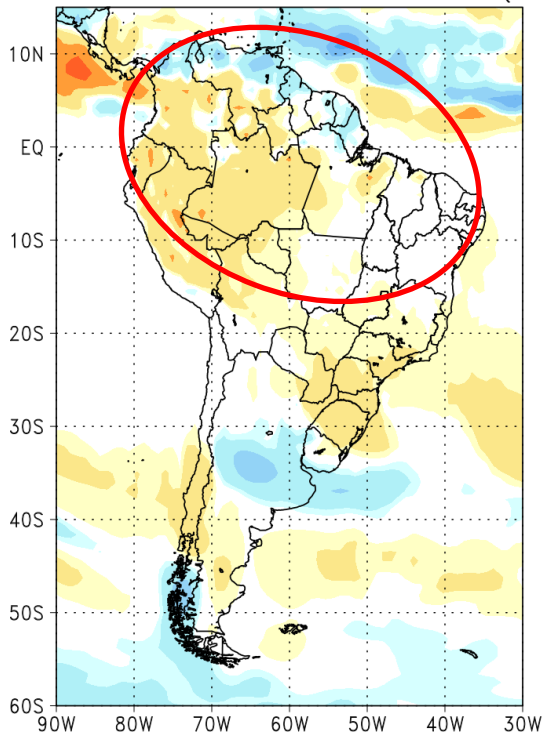
GOVERNO FEDERAL
BRASIL
UNIÃO E RECONSTRUÇÃO

PREVISÃO SUBSAZONAL INPE



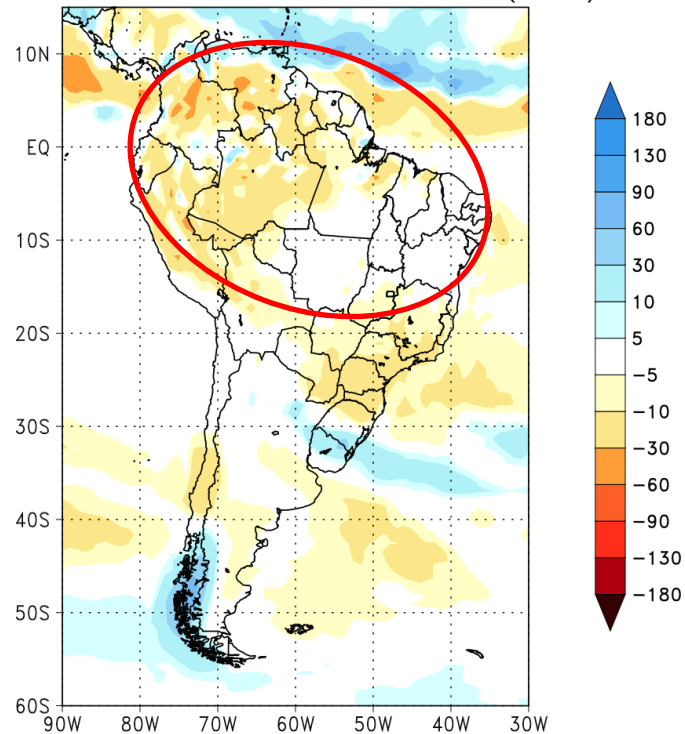
28/08 à
03/09

CPTEC/INPE (BAM1.2) PRECIPITATION ANOMALY (mm)
FORECAST ISSUED: 28 AUG 2024
FOR WEEK 1: 28 AUG 2024 TO 03 SEP 2024 (7 DAYS)



04/09 à
10/09

CPTEC/INPE (BAM1.2) PRECIPITATION ANOMALY (mm)
FORECAST ISSUED: 28 AUG 2024
FOR WEEK 2: 04 SEP 2024 TO 10 SEP 2024 (7 DAYS)

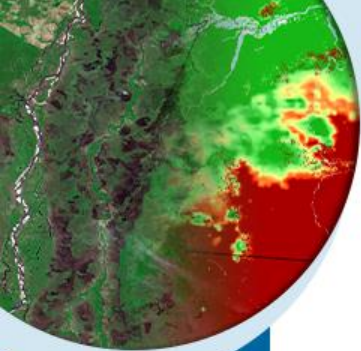


MINISTÉRIO DA
CIÊNCIA, TECNOLOGIA
E INOVAÇÃO

MINISTÉRIO DA
AGRICULTURA E
PECUÁRIA

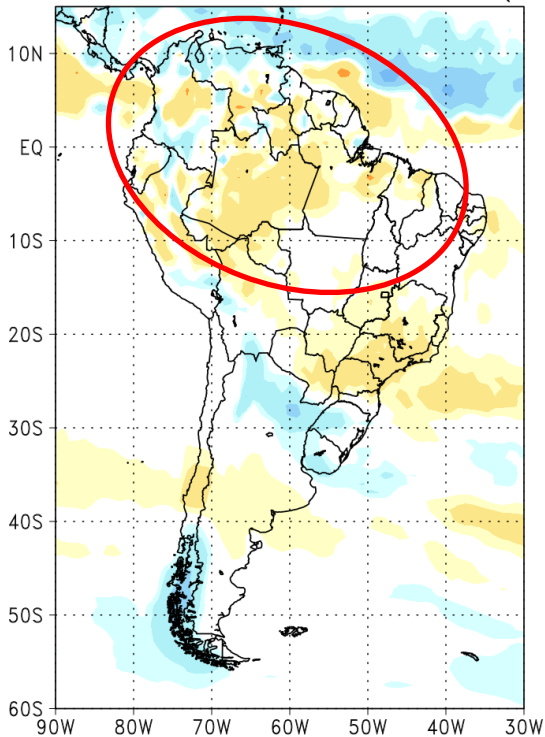


PREVISÃO SUBSAZONAL INPE



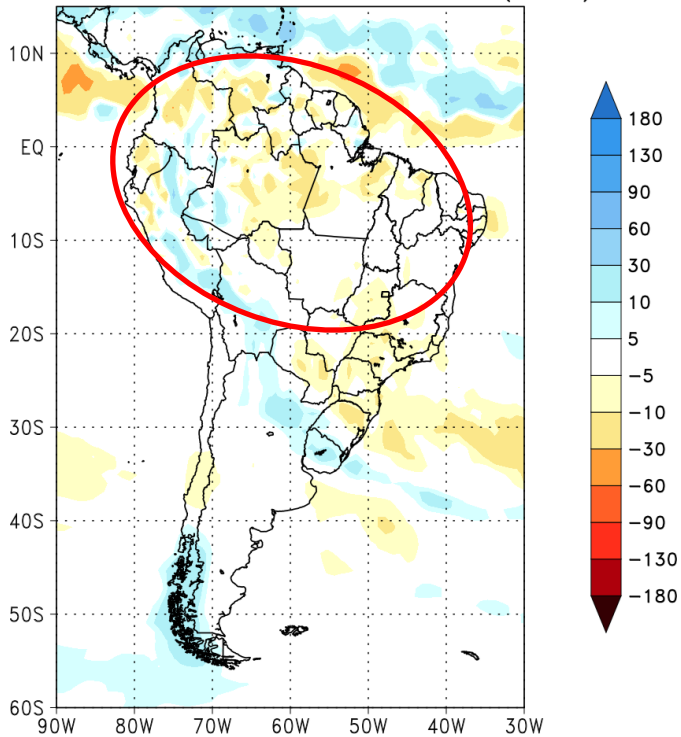
11/09 à
17/09

CPTEC/INPE (BAM1.2) PRECIPITATION ANOMALY (mm)
FORECAST ISSUED: 28 AUG 2024
FOR WEEK 3: 11 SEP 2024 TO 17 SEP 2024 (7 DAYS)



18/09 à
24/09

CPTEC/INPE (BAM1.2) PRECIPITATION ANOMALY (mm)
FORECAST ISSUED: 28 AUG 2024
FOR WEEK 4: 18 SEP 2024 TO 24 SEP 2024 (7 DAYS)

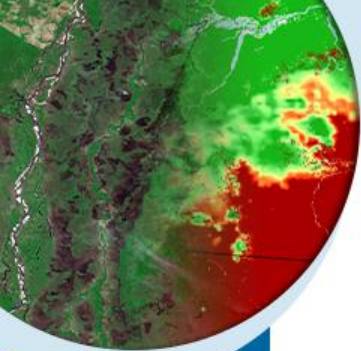


MINISTÉRIO DA
CIÊNCIA, TECNOLOGIA
E INOVAÇÃO

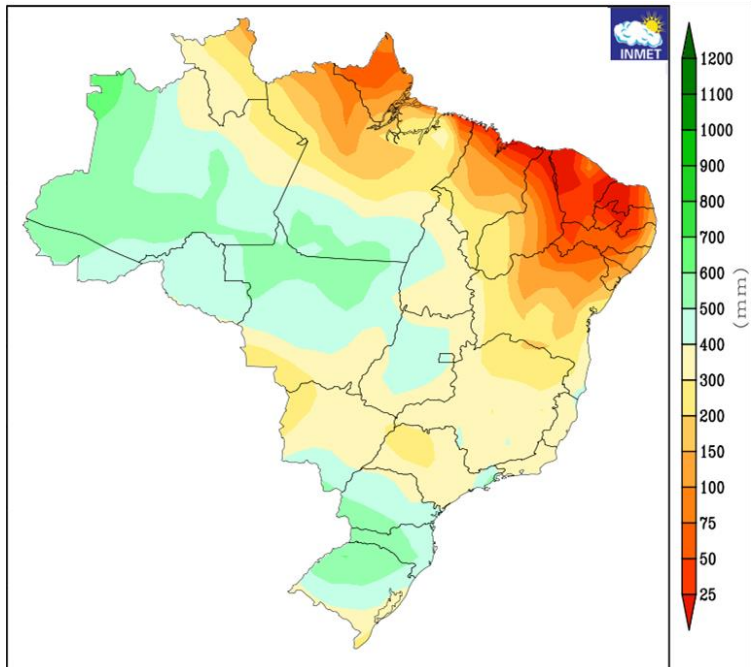
MINISTÉRIO DA
AGRICULTURA E
PECUÁRIA



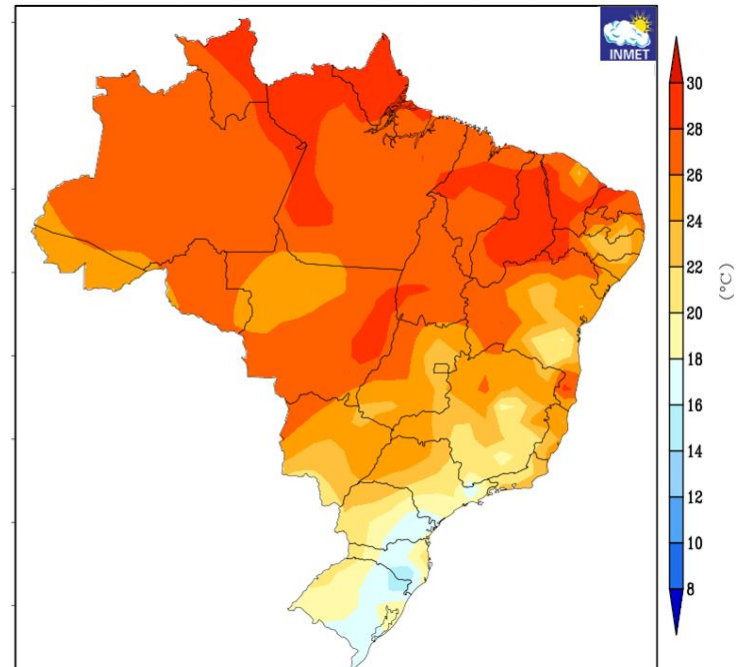
CLIMATOLOGIA – SET-OUT-NOV/1981-2010



Precipitação



Temperatura



MINISTÉRIO DA
CIÊNCIA, TECNOLOGIA
E INOVAÇÃO

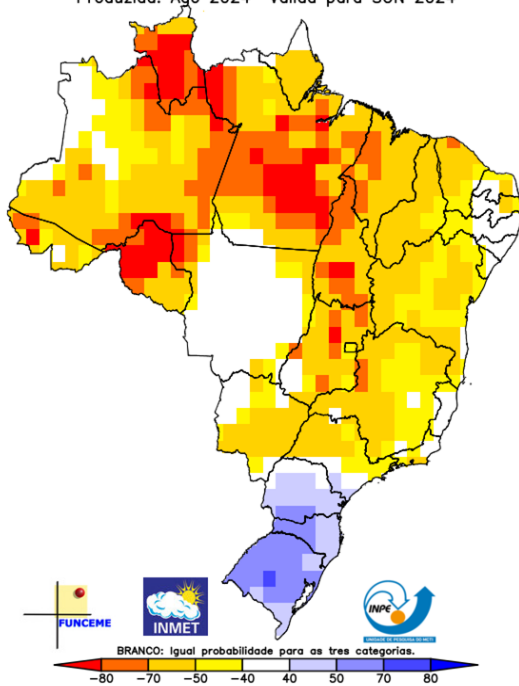
MINISTÉRIO DA
AGRICULTURA E
PECUÁRIA

GOVERNO FEDERAL
BRASIL
UNIÃO E RECONSTRUÇÃO

PREVISÃO EM CONJUNTO PARA AGO-SET-OUT/24

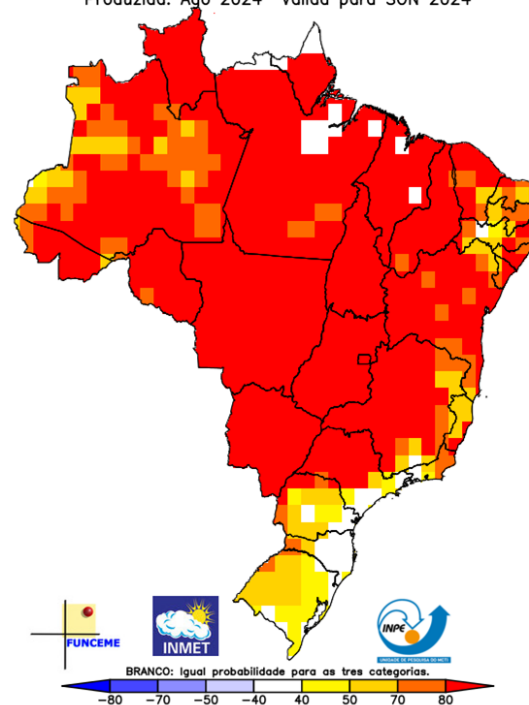
Precipitação

Multi-modelo CPTEC/INMET/FUNCEME
Probab. tercil mais provavel: Precip. (%)
Produzida: Ago 2024 Valida para SON 2024



Temperatura

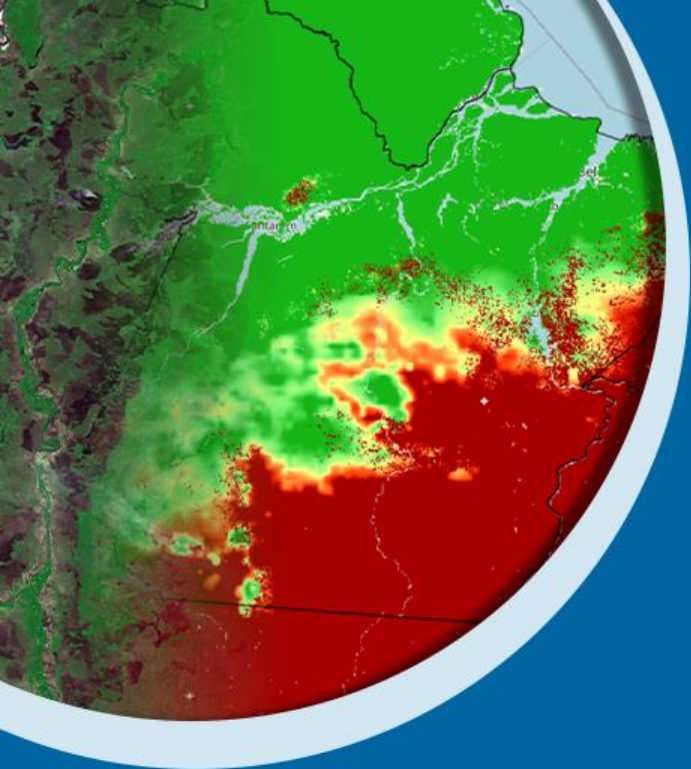
Multi-modelo CPTEC/INMET/FUNCEME
Probab. tercil mais provavel: Temp. 2m (%)
Produzida: Ago 2024 Valida para SON 2024



MINISTÉRIO DA
CIÊNCIA, TECNOLOGIA
E INOVAÇÃO

MINISTÉRIO DA
AGRICULTURA E
PECUÁRIA

GOVERNO FEDERAL
BRASIL
UNIÃO E RECONSTRUÇÃO



Obrigada pela atenção!

caroline.guia@inpe.br



MINISTÉRIO DA
CIÊNCIA, TECNOLOGIA
E INOVAÇÃO

MINISTÉRIO DA
AGRICULTURA E
PECUÁRIA

GOVERNO FEDERAL
BRASIL
UNIÃO E RECONSTRUÇÃO