

Sala de Crise do Pantanal
2ª Reunião de 2024

Avaliação do período chuvoso da Bacia do Rio Paraguai (Pantanal)



São José dos Campos

02 de abril de 2024

MINISTÉRIO DA
CIÊNCIA, TECNOLOGIA,
E INOVAÇÕES

MINISTÉRIO DA
AGRICULTURA, PECUÁRIA
E ABASTECIMENTO

MINISTÉRIO DA
DEFESA



Localização



MINISTÉRIO DA
CIÊNCIA, TECNOLOGIA,
E INOVAÇÕES

MINISTÉRIO DA
AGRICULTURA, PECUÁRIA
E ABASTECIMENTO

MINISTÉRIO DA
DEFESA



1. Diagnóstico



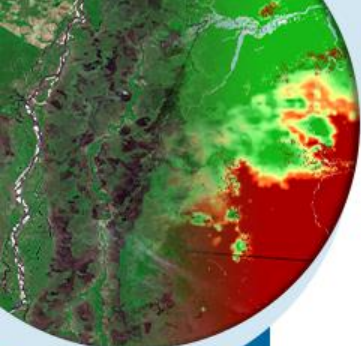
MINISTÉRIO DA
CIÊNCIA, TECNOLOGIA,
E INOVAÇÕES

MINISTÉRIO DA
AGRICULTURA, PECUÁRIA
E ABASTECIMENTO

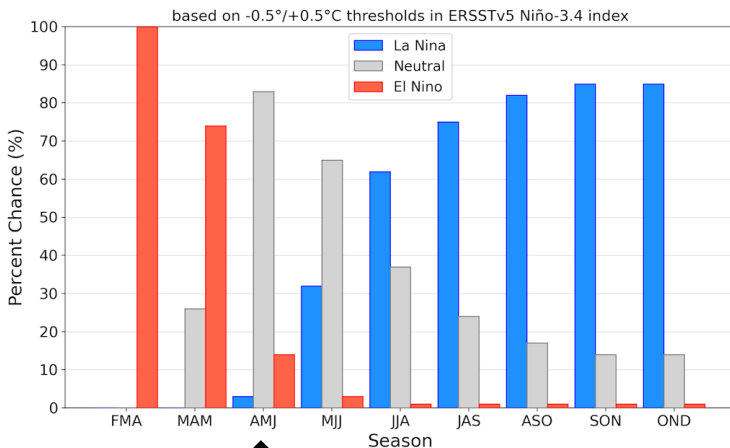
MINISTÉRIO DA
DEFESA



STATUS ATUAL: EL NIÑO

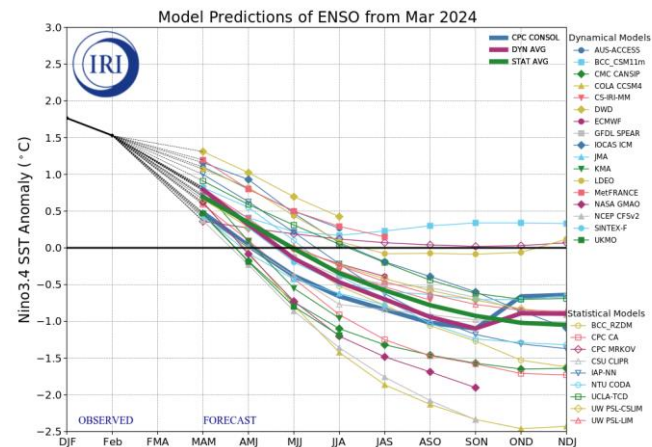


Official NOAA CPC ENSO Probabilities (issued Mar. 2024)



↑
AMJ

83% Neutro
14% La Niña
03% El Niño



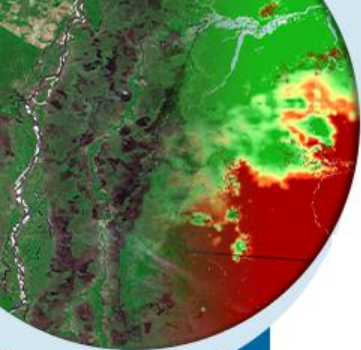
MINISTÉRIO DA
CIÊNCIA, TECNOLOGIA,
E INOVAÇÕES

MINISTÉRIO DA
AGRICULTURA, PECUÁRIA
E ABASTECIMENTO

MINISTÉRIO DA
DEFESA

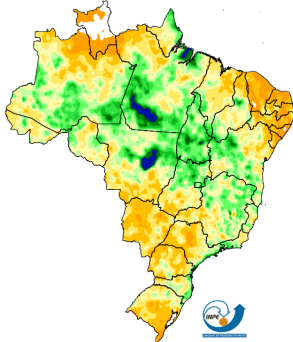


PRECIPITAÇÃO E ANOMALIA DE PRECIPITAÇÃO: Jan-Fev-Mar/2024



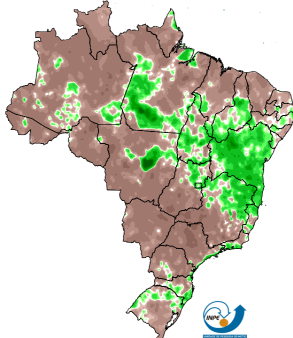
JAN

Precipitação observada (Merge)
Jan de 2024



Fonte de dados: IAC, CEMO, EMA, SIMEPAR, SYNOP, ANA, Centros Regionais e Satélite NASA
10 50 100 150 200 250 300 350 400 450 500 (mm)

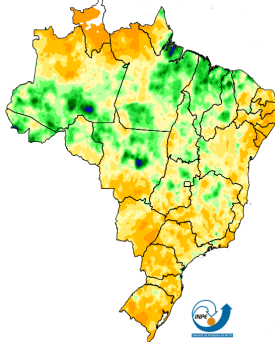
Anomalia de Precipitação observada (Merge)
Jan de 2024



Climatologia INMET 1981 a 2010
Fonte de dados: IAC, CEMO, EMA, SIMEPAR, SYNOP, ANA, Centros Regionais e Satélite NASA
-400 -300 -200 -100 -50 -25 -10 10 25 50 100 200 300 400 (mm)

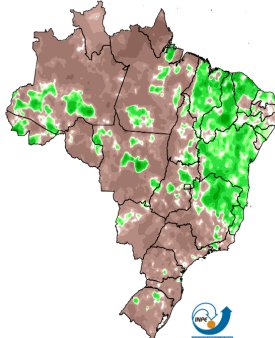
FEV

Precipitação observada (Merge)
Fev de 2024



Fonte de dados: IAC, CEMO, EMA, SIMEPAR, SYNOP, ANA, Centros Regionais e Satélite NASA
10 50 100 150 200 250 300 350 400 450 500 (mm)

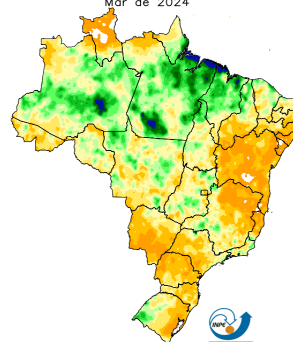
Anomalia de Precipitação observada (Merge)
Fev de 2024



Climatologia INMET 1981 a 2010
Fonte de dados: IAC, CEMO, EMA, SIMEPAR, SYNOP, ANA, Centros Regionais e Satélite NASA
-400 -300 -200 -100 -50 -25 -10 10 25 50 100 200 300 400 (mm)

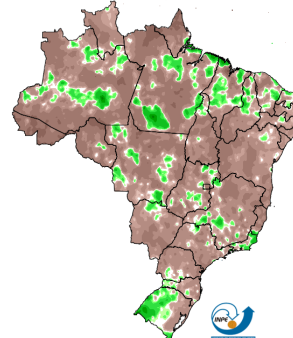
MAR

Precipitação observada (Merge)
Mar de 2024



Fonte de dados: IAC, CEMO, EMA, SIMEPAR, SYNOP, ANA, Centros Regionais e Satélite NASA
10 50 100 150 200 250 300 350 400 450 500 (mm)

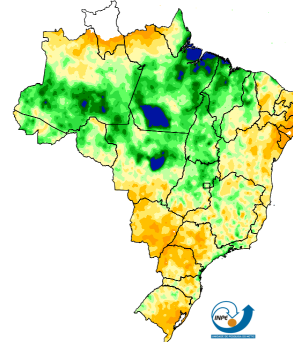
Anomalia de Precipitação observada (Merge)
Mar de 2024



Climatologia INMET 1981 a 2010
Fonte de dados: IAC, CEMO, EMA, SIMEPAR, SYNOP, ANA, Centros Regionais e Satélite NASA
-400 -300 -200 -100 -50 -25 -10 10 25 50 100 200 300 400 (mm)

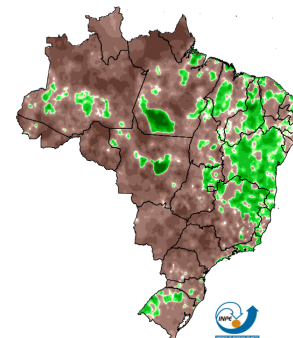
JAN-FEV-MAR

Precipitação observada (Merge)
de Jan a Mar de 2024



Fonte de dados: IAC, CEMO, EMA, SIMEPAR, SYNOP, ANA, Centros Regionais e Satélite NASA
100 200 300 400 500 600 700 800 900 1000 1100 (mm)

Anomalia de Precipitação observada (Merge)
de Jan a Mar de 2024



Climatologia INMET 1981 a 2010
Fonte de dados: IAC, CEMO, EMA, SIMEPAR, SYNOP, ANA, Centros Regionais e Satélite NASA
-400 -300 -200 -100 -50 -25 -10 10 25 50 100 200 300 400 (mm)



MINISTÉRIO DA
CIÊNCIA, TECNOLOGIA,
E INOVAÇÕES

MINISTÉRIO DA
AGRICULTURA, PECUÁRIA
E ABASTECIMENTO

MINISTÉRIO DA
DEFESA



2. PREVISÃO PRÓXIMOS DIAS



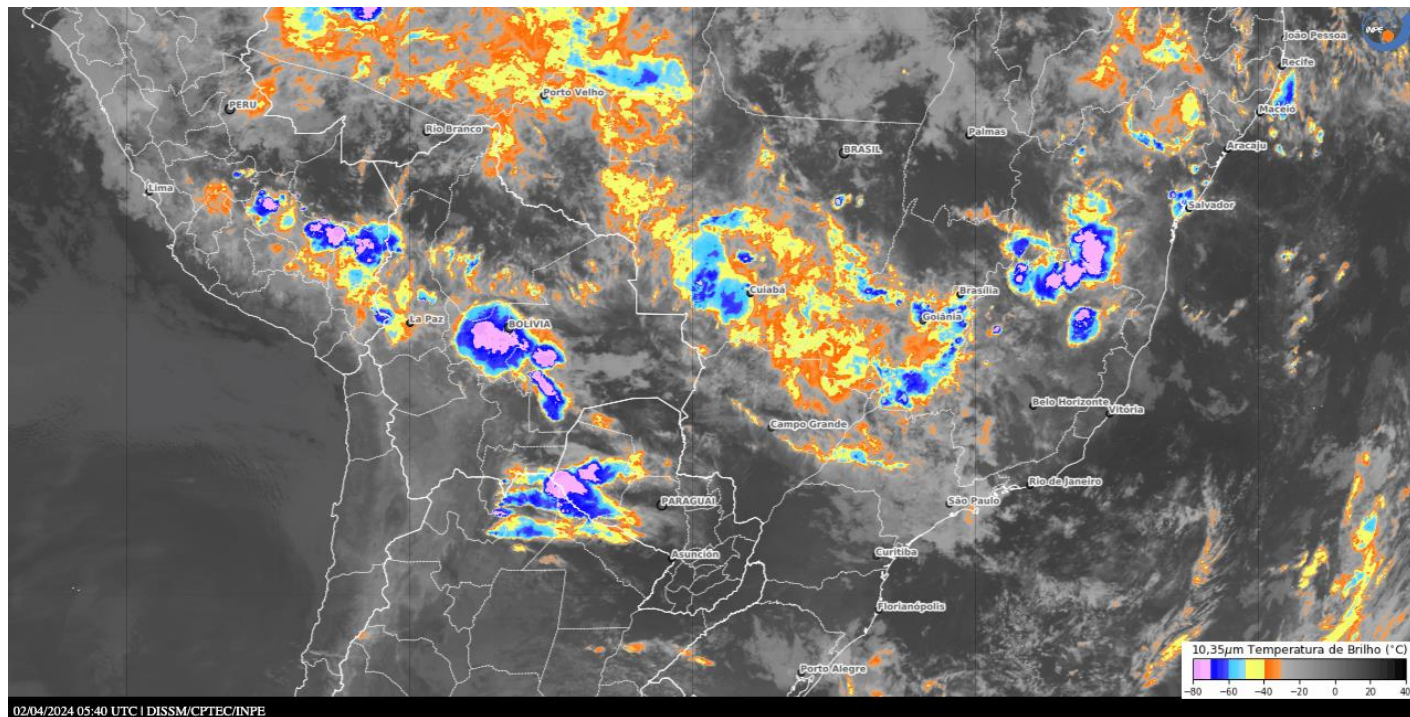
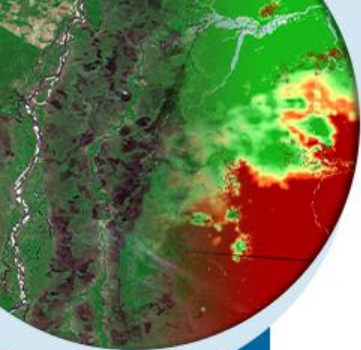
MINISTÉRIO DA
CIÊNCIA, TECNOLOGIA,
E INOVAÇÕES

MINISTÉRIO DA
AGRICULTURA, PECUÁRIA
E ABASTECIMENTO

MINISTÉRIO DA
DEFESA



Animação do satélite GOES 16 do dia 02/04/2024 entre 05:40 e 11:40 UTC



MINISTÉRIO DA
CIÊNCIA, TECNOLOGIA,
E INOVAÇÕES

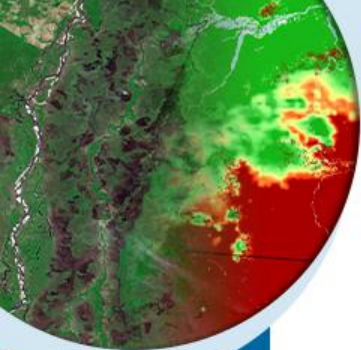
MINISTÉRIO DA
AGRICULTURA, PECUÁRIA
E ABASTECIMENTO

MINISTÉRIO DA
DEFESA

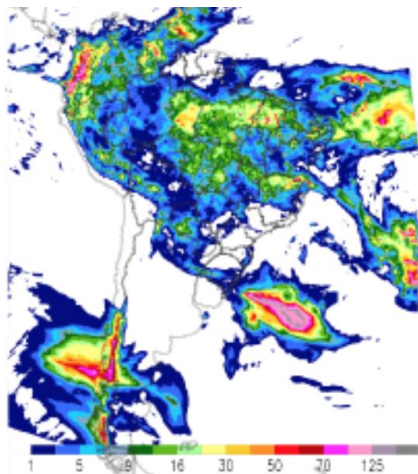


Fonte: <https://www.cptec.inpe.br/dsat/>

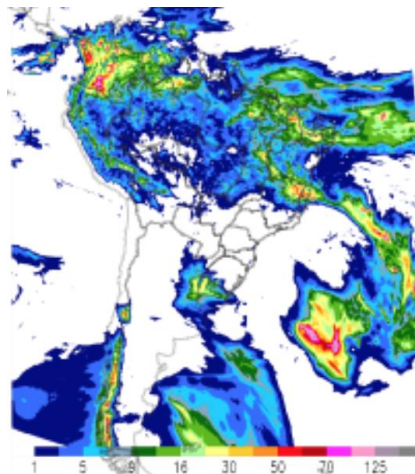
Acumulado de precipitação 24 horas



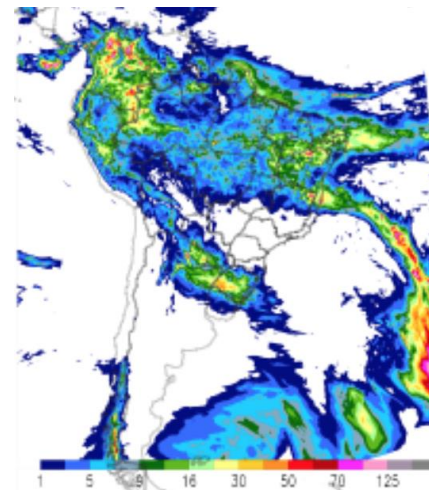
01/04 a 02/04 00UTC



02/04 a 03/04 00UTC



03/04 a 04/04 00UTC



MINISTÉRIO DA
CIÊNCIA, TECNOLOGIA,
E INOVAÇÕES

MINISTÉRIO DA
AGRICULTURA, PECUÁRIA
E ABASTECIMENTO

MINISTÉRIO DA
DEFESA



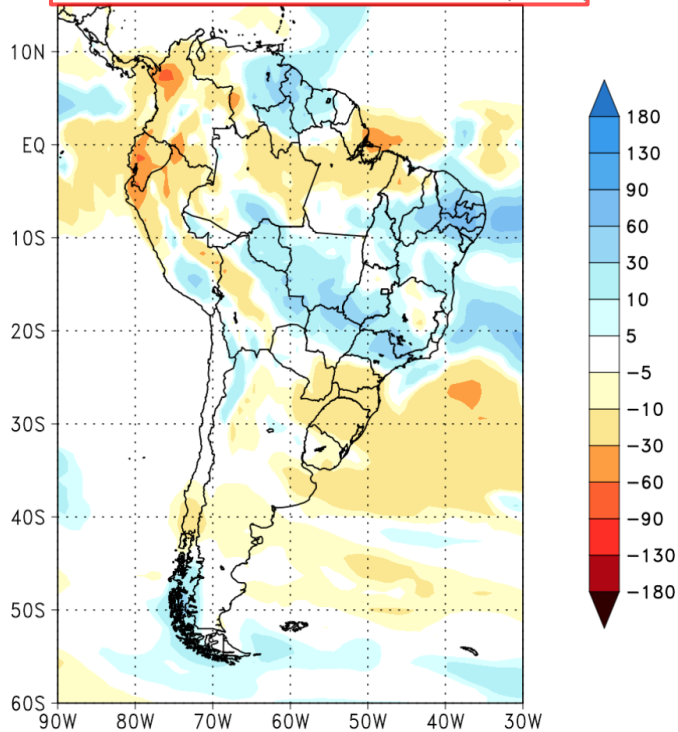
Fonte: <https://www.cptec.inpe.br/dsat/>

PREVISÃO SUBSAZONAL

1ª semana

CPTEC/INPE (BAM1.2) PRECIPITATION ANOMALY (mm)
FORECAST ISSUED: 27 MAR 2024

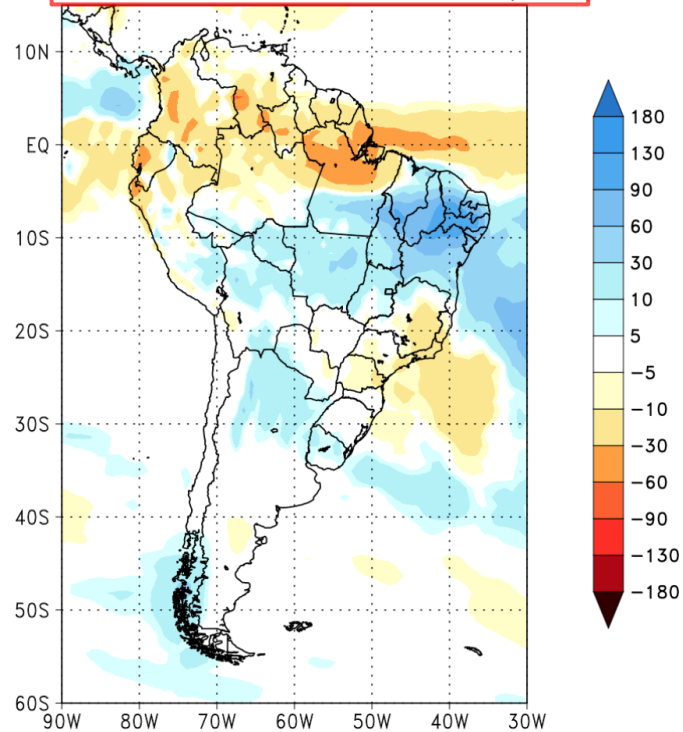
FOR WEEK 1: 27 MAR 2024 TO 02 APR 2024 (7 DAYS)



2ª semana

CPTEC/INPE (BAM1.2) PRECIPITATION ANOMALY (mm)
FORECAST ISSUED: 27 MAR 2024

FOR WEEK 2: 03 APR 2024 TO 09 APR 2024 (7 DAYS)



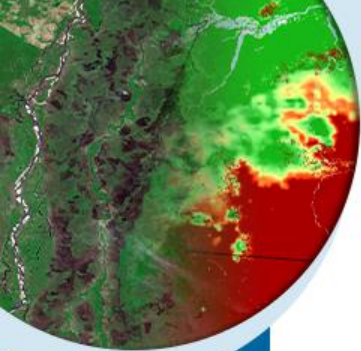
MINISTÉRIO DA
CIÊNCIA, TECNOLOGIA,
E INOVAÇÕES

MINISTÉRIO DA
AGRICULTURA, PECUÁRIA
E ABASTECIMENTO

MINISTÉRIO DA
DEFESA



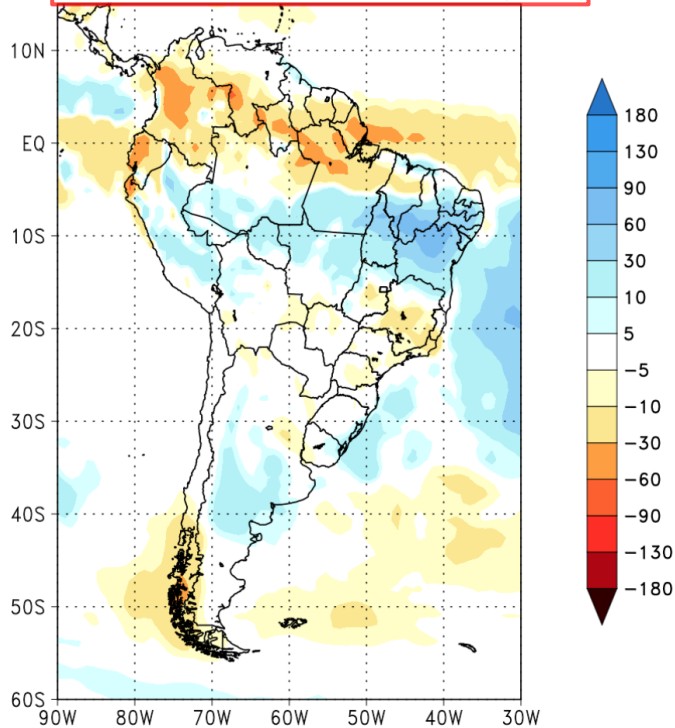
PREVISÃO SUBSAZONAL



3ª semana

CPTEC/INPE (BAM1.2) PRECIPITATION ANOMALY (mm)
FORECAST ISSUED: 27 MAR 2024

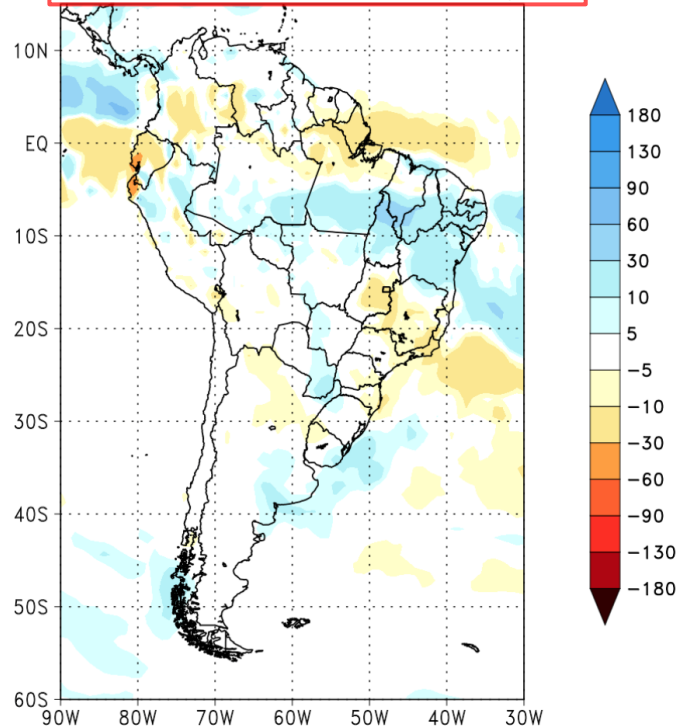
FOR WEEK 3: 10 APR 2024 TO 16 APR 2024 (7 DAYS)



4ª semana

CPTEC/INPE (BAM1.2) PRECIPITATION ANOMALY (mm)
FORECAST ISSUED: 27 MAR 2024

FOR WEEK 4: 17 APR 2024 TO 23 APR 2024 (7 DAYS)



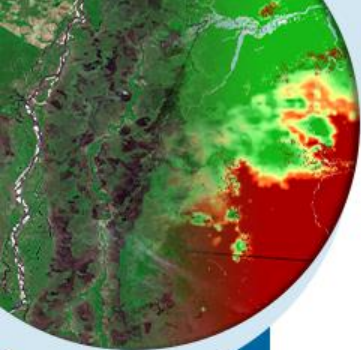
MINISTÉRIO DA
CIÊNCIA, TECNOLOGIA,
E INOVAÇÕES

MINISTÉRIO DA
AGRICULTURA, PECUÁRIA
E ABASTECIMENTO

MINISTÉRIO DA
DEFESA



PREVISÃO SUBSAZONAL

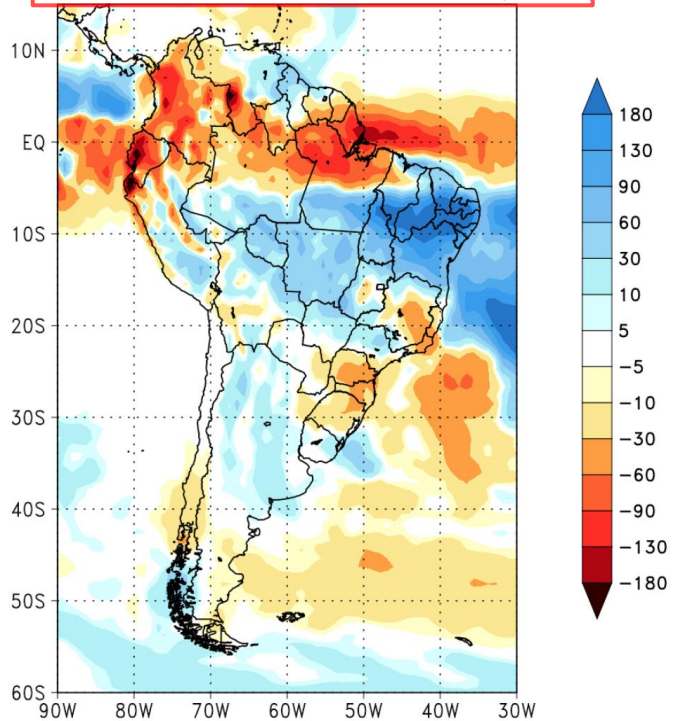


1 mês

CPTEC/INPE (BAM1.2) PRECIPITATION ANOMALY (mm)

FORECAST ISSUED: 27 MAR 2024

FOR 1 MONTH: 27 MAR 2024 TO 25 APR 2024 (30 DAYS)



MINISTÉRIO DA
CIÊNCIA, TECNOLOGIA,
E INOVAÇÕES

MINISTÉRIO DA
AGRICULTURA, PECUÁRIA
E ABASTECIMENTO

MINISTÉRIO DA
DEFESA



3. PREVISÃO CLIMÁTICA SAZONAL



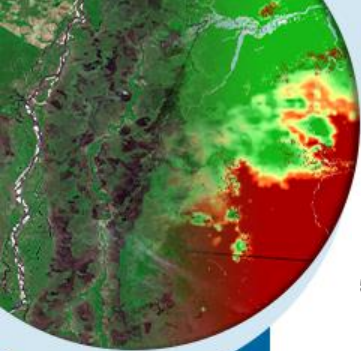
MINISTÉRIO DA
CIÊNCIA, TECNOLOGIA,
E INOVAÇÕES

MINISTÉRIO DA
AGRICULTURA, PECUÁRIA
E ABASTECIMENTO

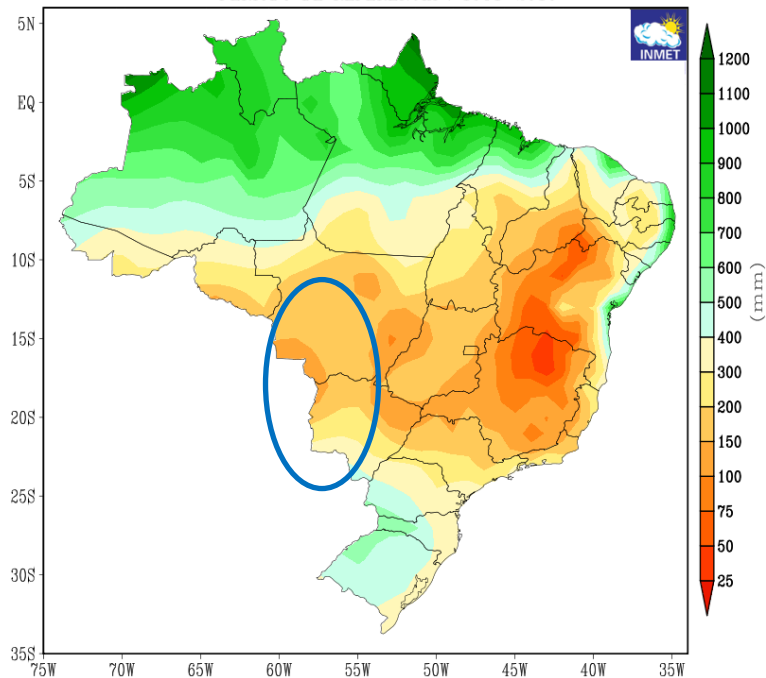
MINISTÉRIO DA
DEFESA



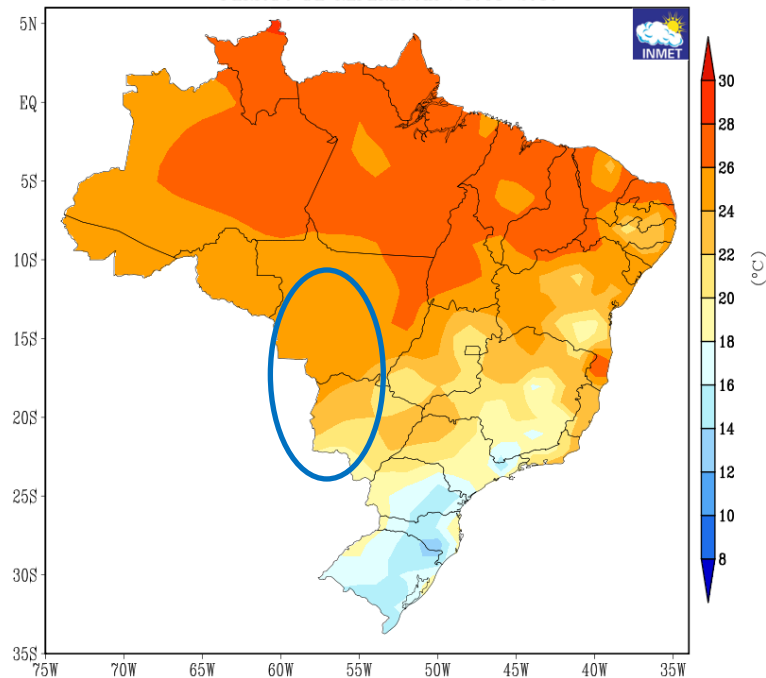
CLIMATOLOGIA – ABR-MAI-JUN/1981-2010



NORMAL CLIMATOLÓGICA DA PRECIPITAÇÃO
TRIMESTRE ABRIL-MAIO-JUNHO
PERÍODO DE REFERÊNCIA : 1981-2010



NORMAL CLIMATOLÓGICA DA TEMPERATURA MÉDIA
TRIMESTRE ABRIL-MAIO-JUNHO
PERÍODO DE REFERÊNCIA : 1981-2010



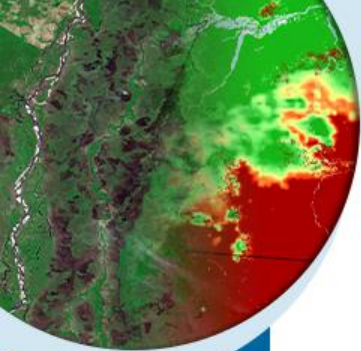
MINISTÉRIO DA
CIÊNCIA, TECNOLOGIA,
E INOVAÇÕES

MINISTÉRIO DA
AGRICULTURA, PECUÁRIA
E ABASTECIMENTO

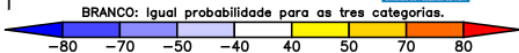
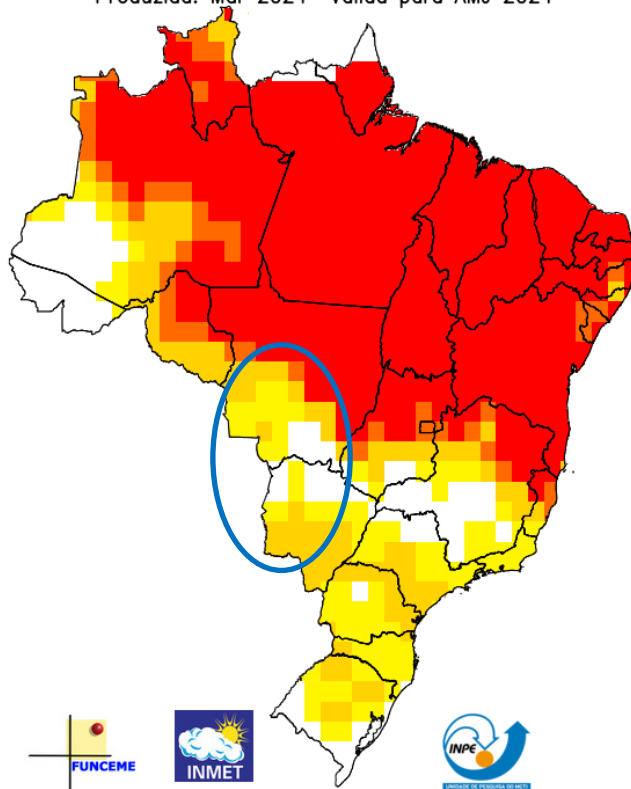
MINISTÉRIO DA
DEFESA



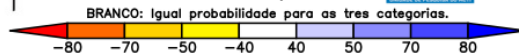
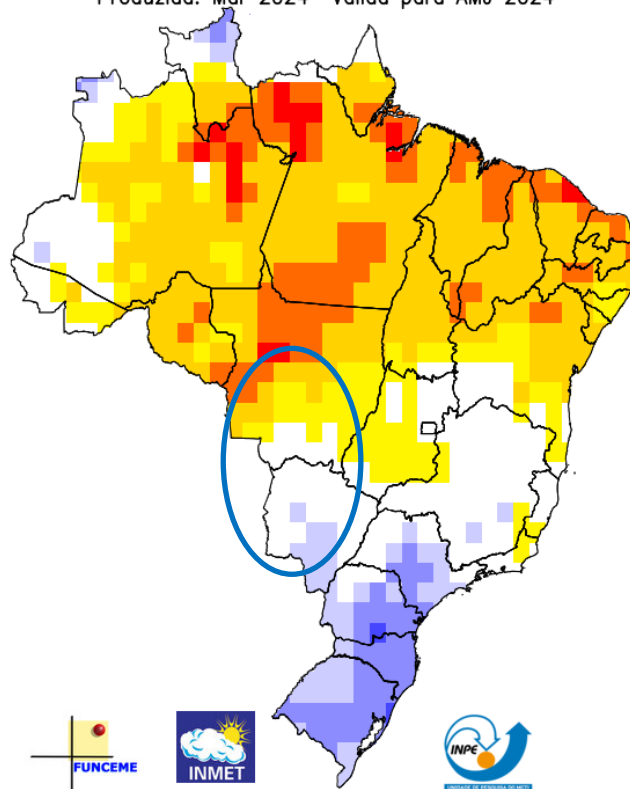
PREVISÃO DE ANOMALIAS DE TEMPERATURA DO AR E PRECIPITAÇÃO AMJ/2024



Multi-modelo CPTEC/INMET/FUNCEME
Probab. tercil mais provável: Temp. 2m (%)
Produzida: Mar 2024 Valida para AMJ 2024



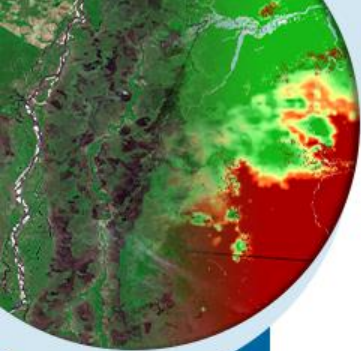
Multi-modelo CPTEC/INMET/FUNCEME
Probab. tercil mais provável: Precip. (%)
Produzida: Mar 2024 Valida para AMJ 2024



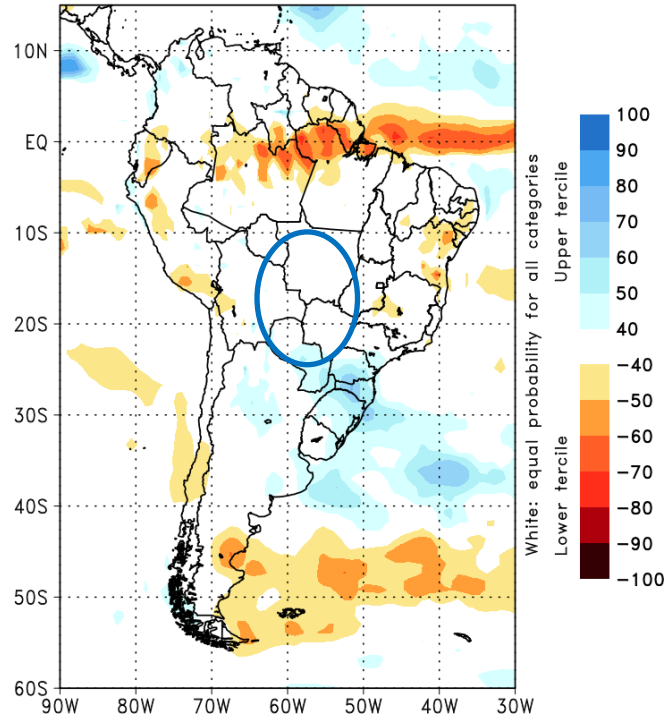
MINISTÉRIO DA
CIÊNCIA, TECNOLOGIA,
E INOVAÇÕES
MINISTÉRIO DA
AGRICULTURA, PECUÁRIA
E ABASTECIMENTO
MINISTÉRIO DA
DEFESA



PREVISÃO DE ANOMALIAS DE PRECIPITAÇÃO AMJ/2024



CPTEC/INPE (BAM1.2) PROB. MOST LIKELY PRECIP. TERCILE (%)
FORECAST ISSUED FEB 2024 FOR AMJ 2024



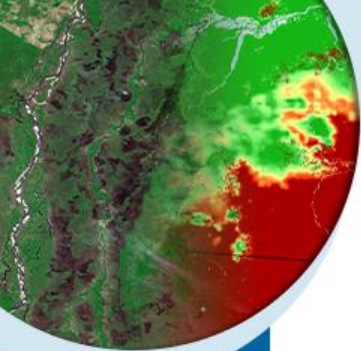
MINISTÉRIO DA
CIÊNCIA, TECNOLOGIA,
E INOVAÇÕES

MINISTÉRIO DA
AGRICULTURA, PECUÁRIA
E ABASTECIMENTO

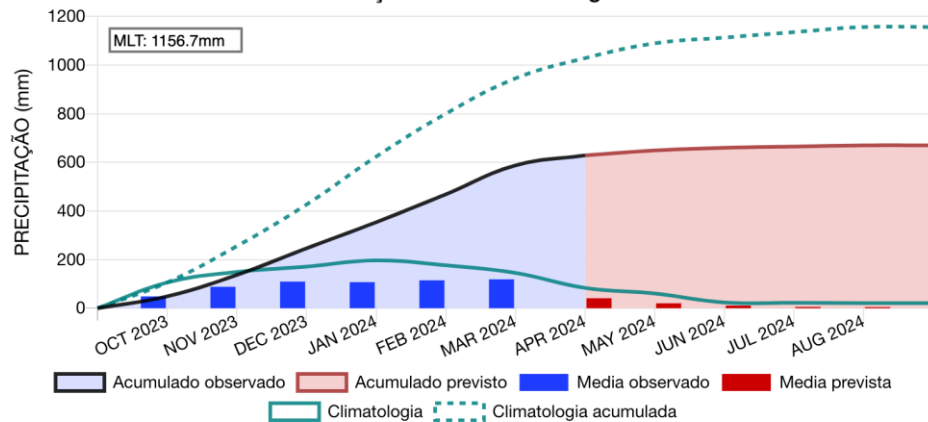
MINISTÉRIO DA
DEFESA



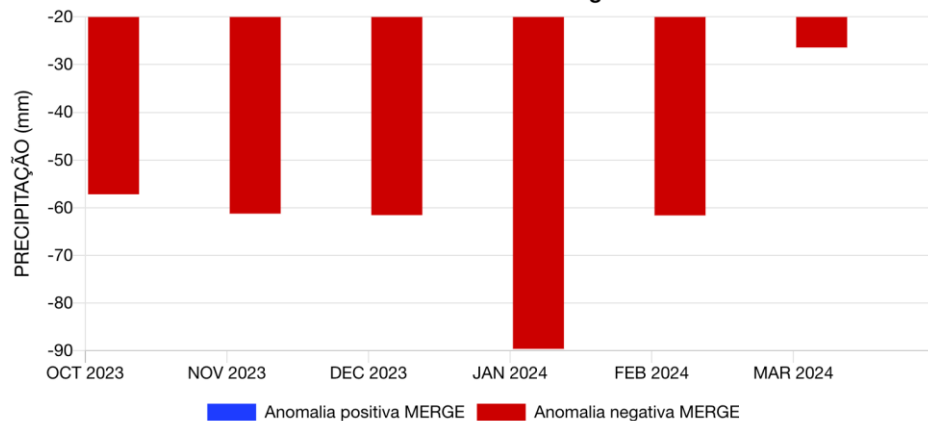
PRECIPITAÇÃO MENSAL NA BACIA DO PARAÍBA DO RIO PARAGUAI



Evolução da chuva - Paraguai



Anomalia da chuva - Paraguai

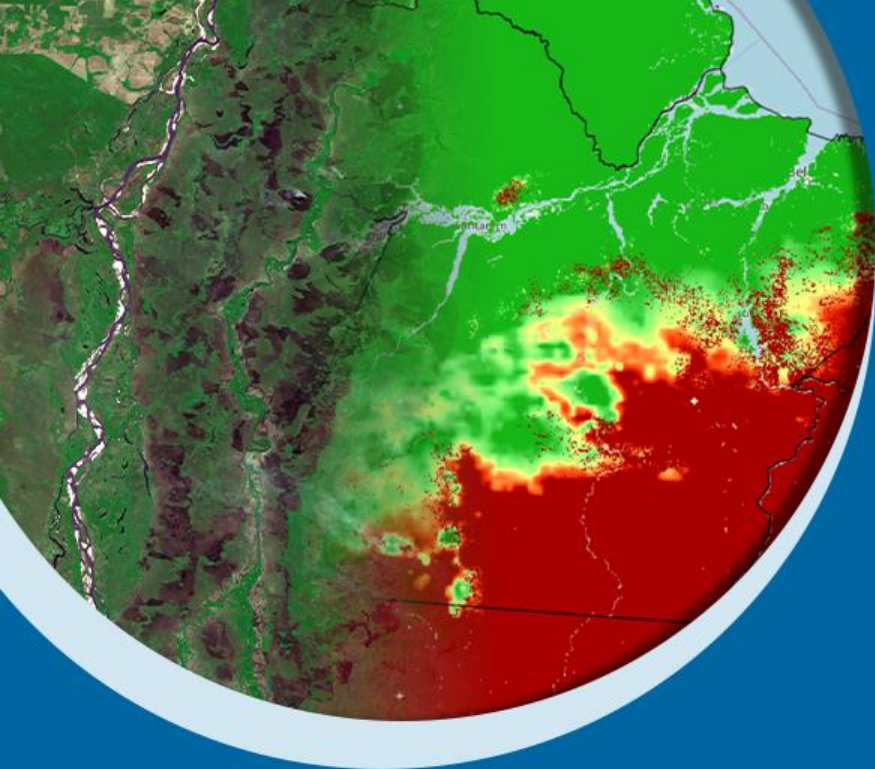


MINISTÉRIO DA
CIÊNCIA, TECNOLOGIA,
E INOVAÇÕES

MINISTÉRIO DA
AGRICULTURA, PECUÁRIA
E ABASTECIMENTO

MINISTÉRIO DA
DEFESA





Obrigada pela atenção!

marilia.nascimento@inpe.br



MINISTÉRIO DA
CIÊNCIA, TECNOLOGIA,
E INOVAÇÕES

MINISTÉRIO DA
AGRICULTURA, PECUÁRIA
E ABASTECIMENTO

MINISTÉRIO DA
DEFESA

