



11ª Reunião da Sala de Crise da Região Sul  
23 de novembro de 2022

## Avaliação das condições hidrológicas e de armazenamento dos reservatórios do subsistema Sul

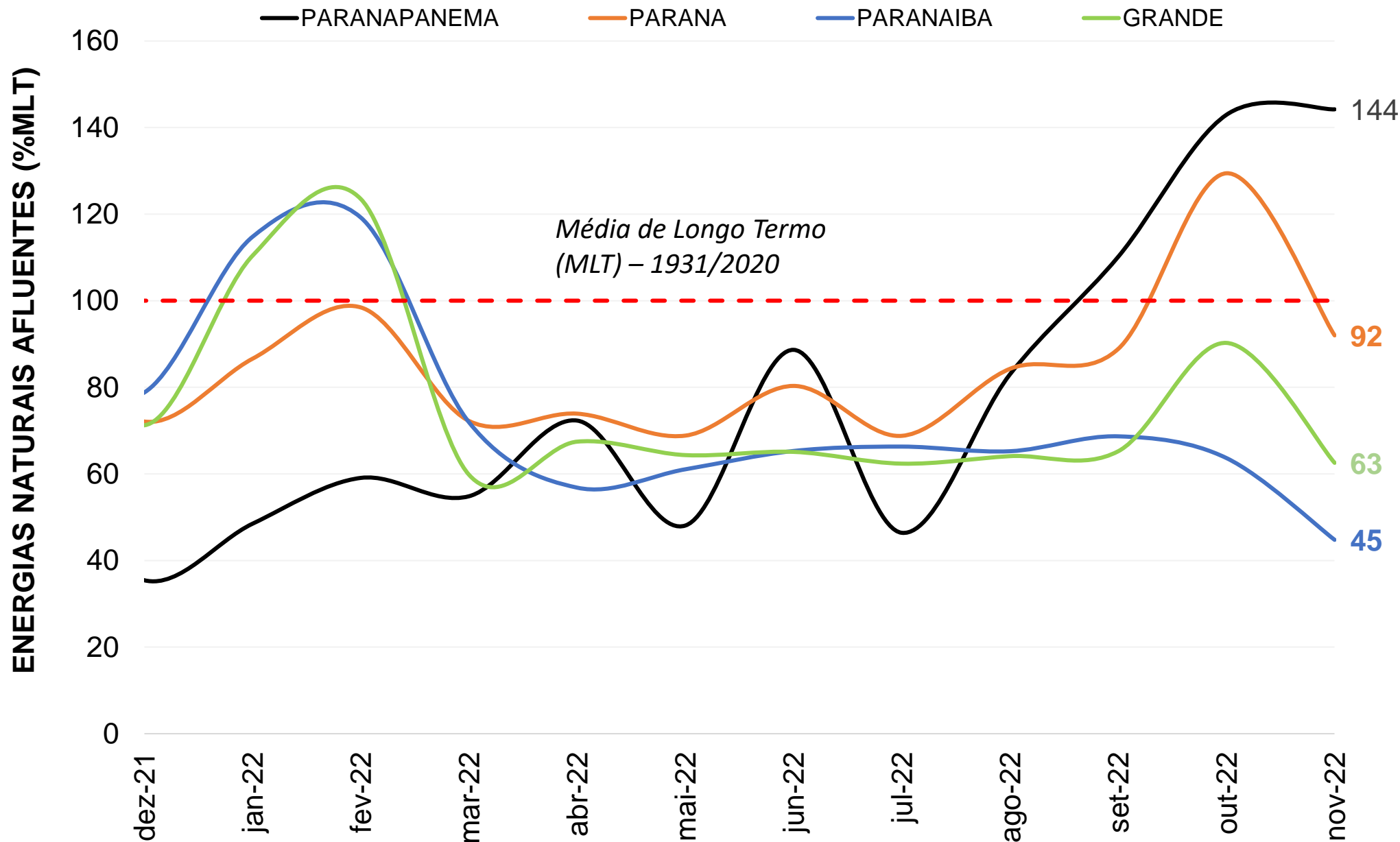
## Agenda

- 1. Contextualização da situação energética do SIN**
- 2. Condições hidrológicas e de armazenamento no subsistema Sul**
- 3. Operação dos principais reservatórios**
- 4. Resultados das simulações hidráulicas**

# CONTEXTUALIZAÇÃO DA SITUAÇÃO ENERGÉTICA DO SIN

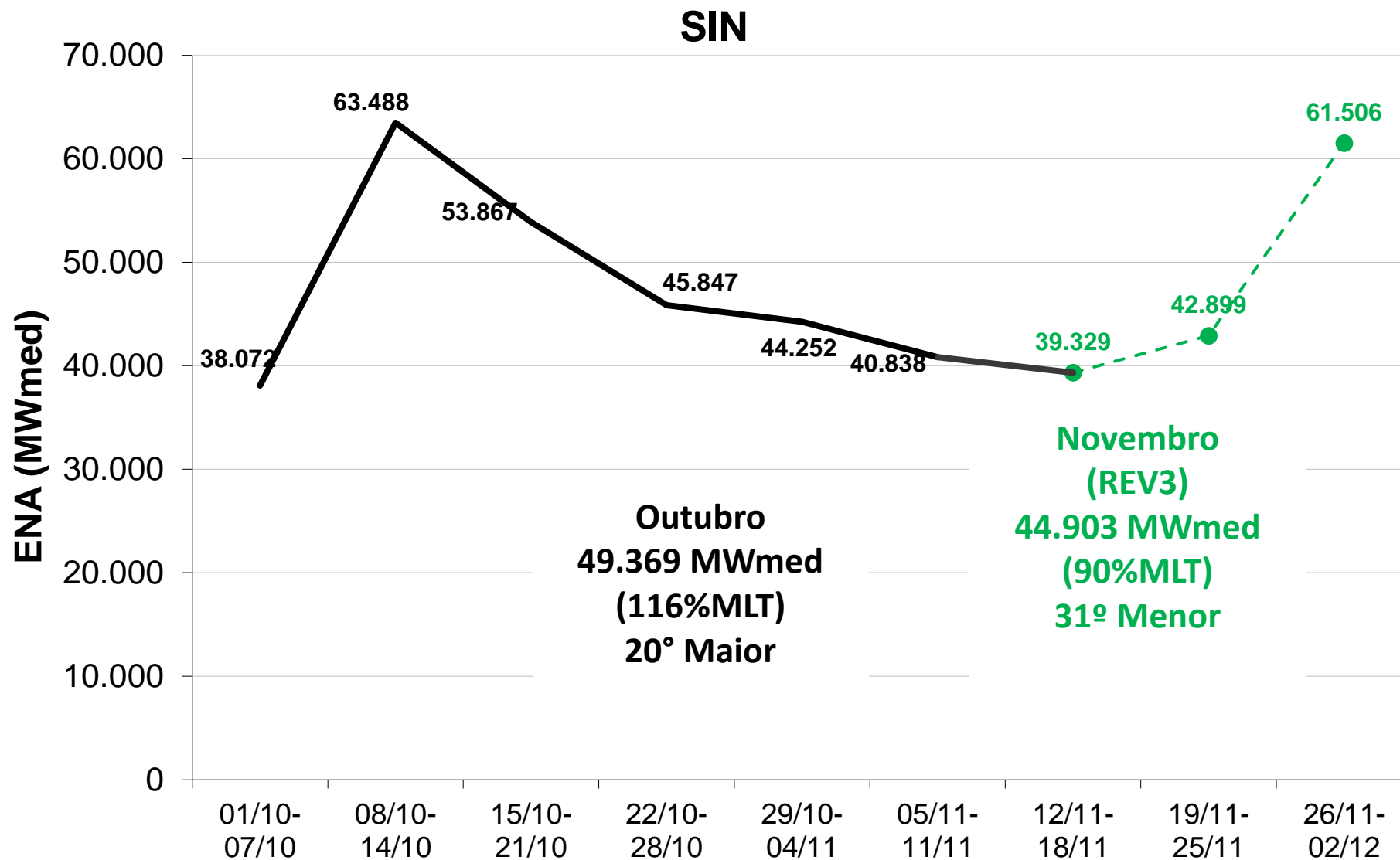


# Energias naturais afluentes de bacias da região Sudeste

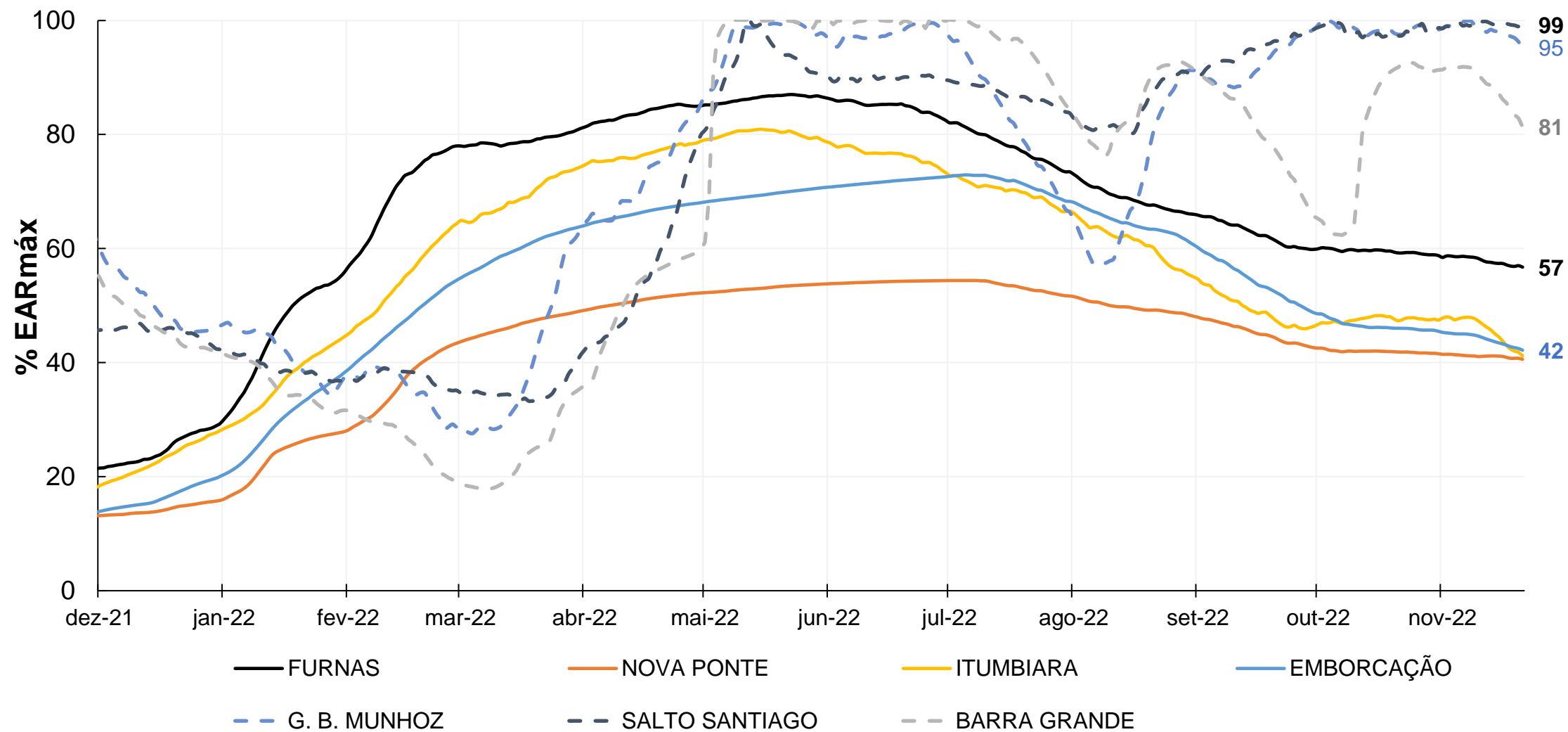


Nota: Dados até 21/11/2022.

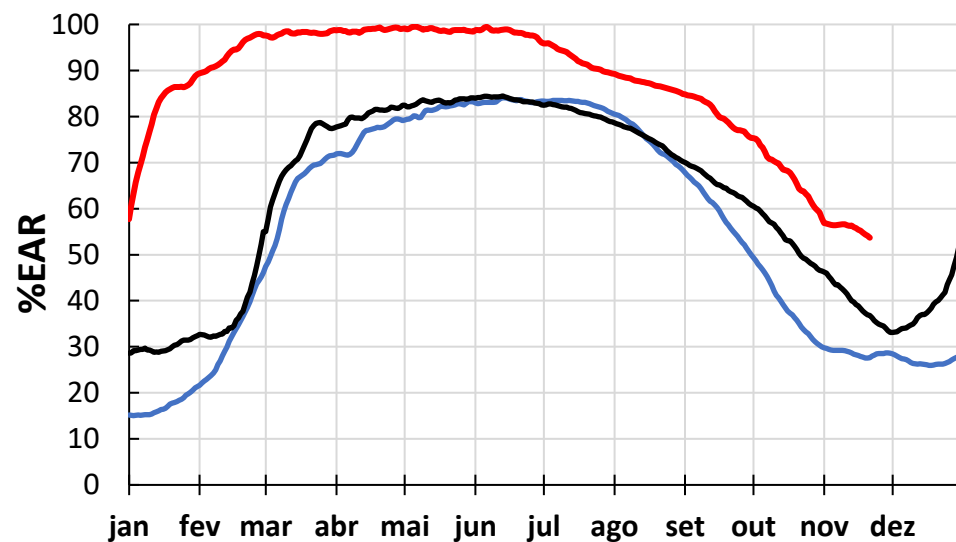
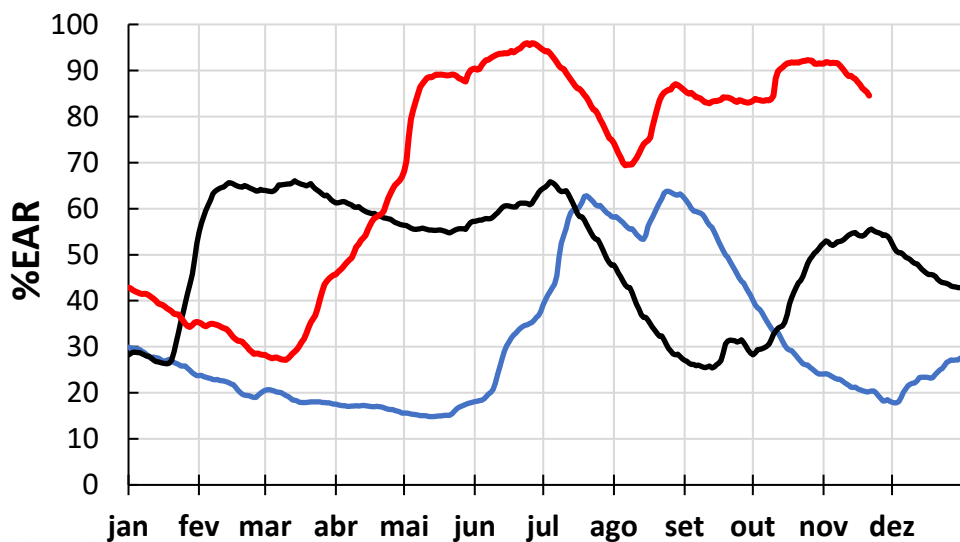
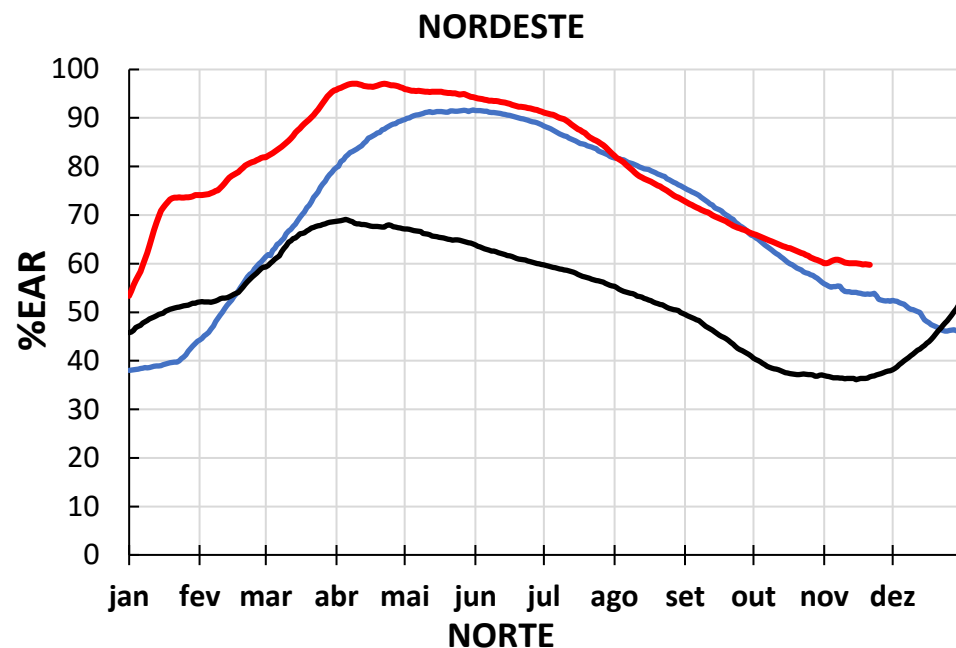
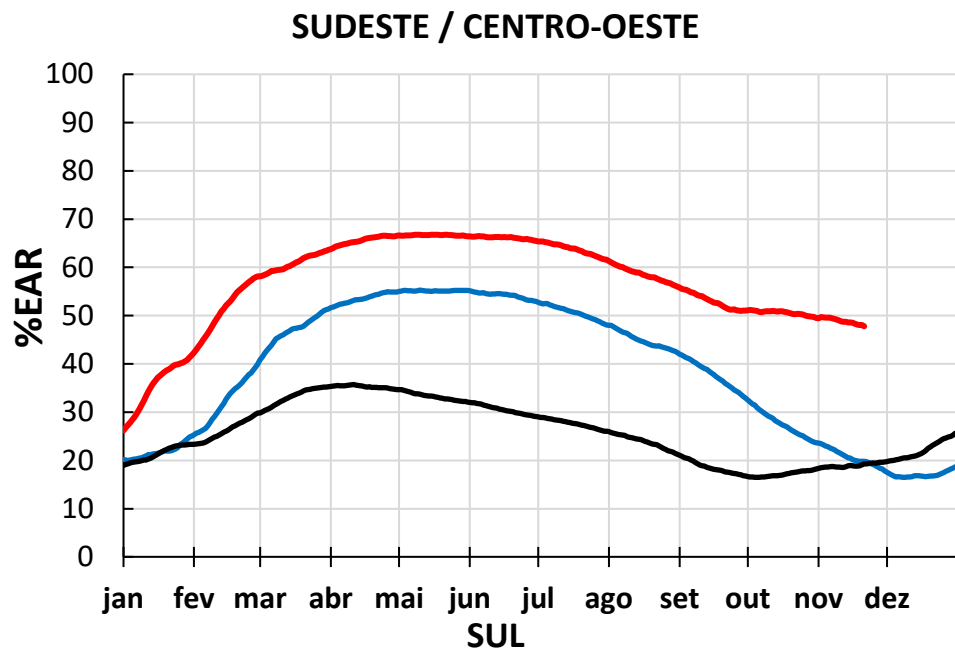
# Projeção da evolução das afluências do SIN



# Evolução dos armazenamentos nos principais reservatórios

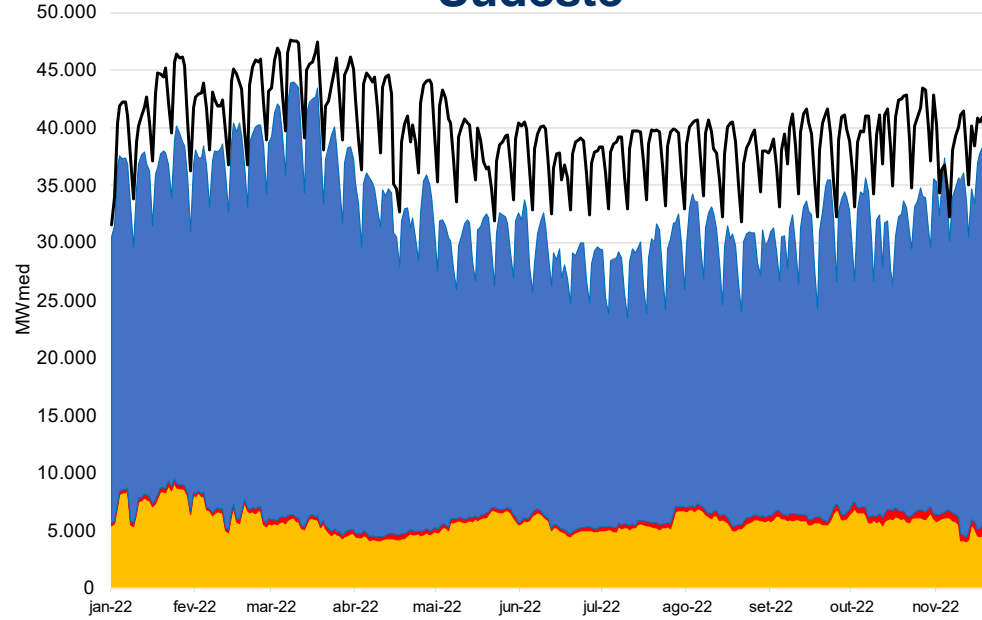


# Evolução dos armazenamentos nos subsistemas do SIN em 2022

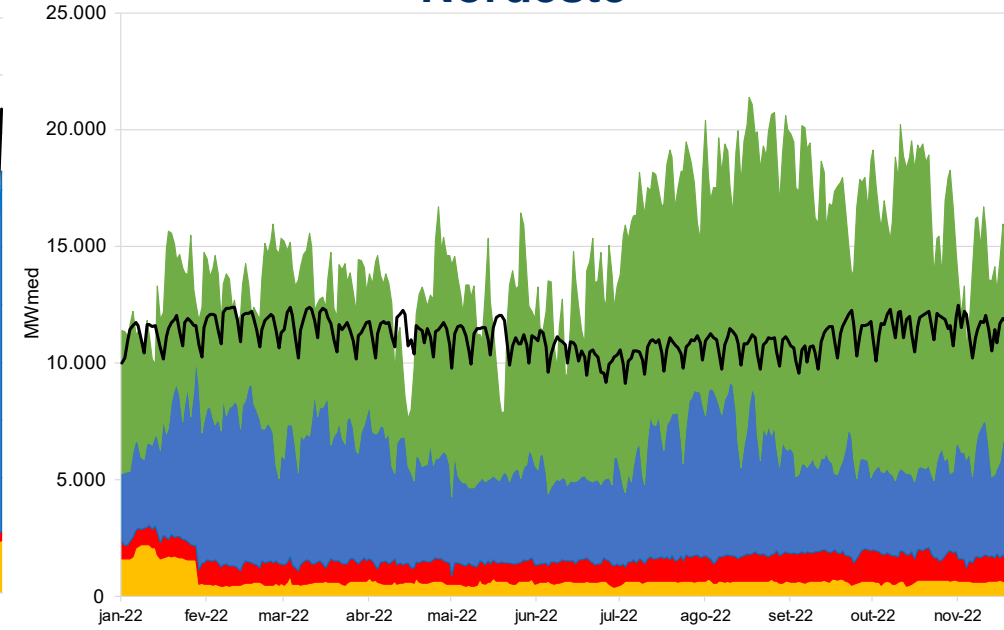


# Balço energético dos subsistemas em 2022

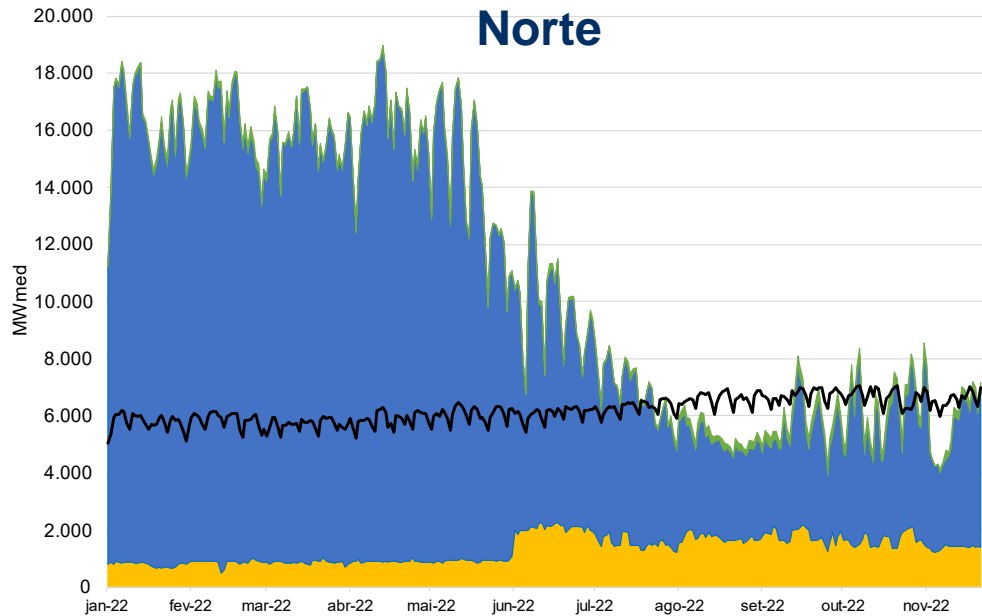
## Sudeste



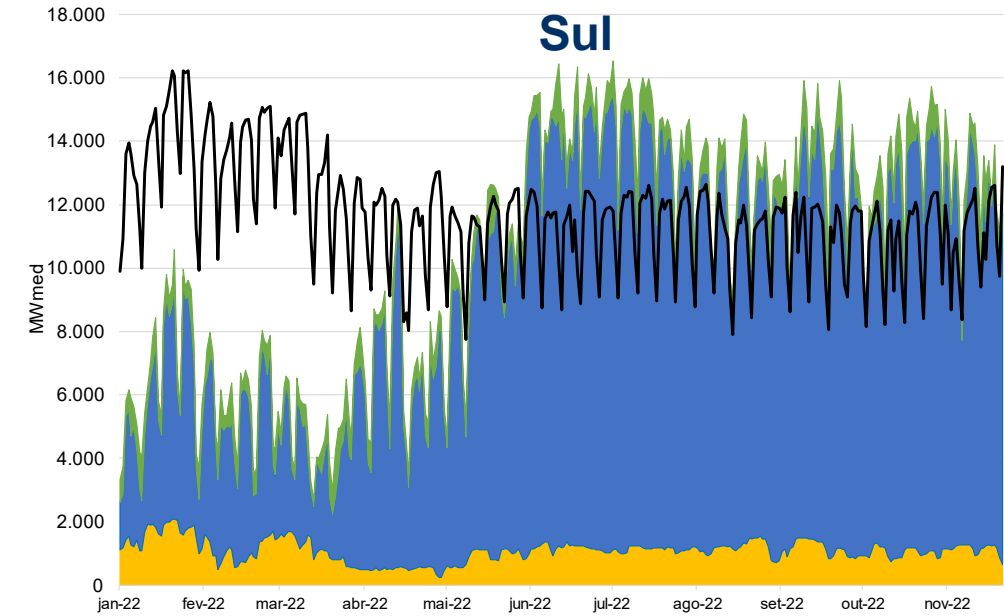
## Nordeste



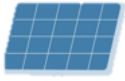
## Norte



## Sul



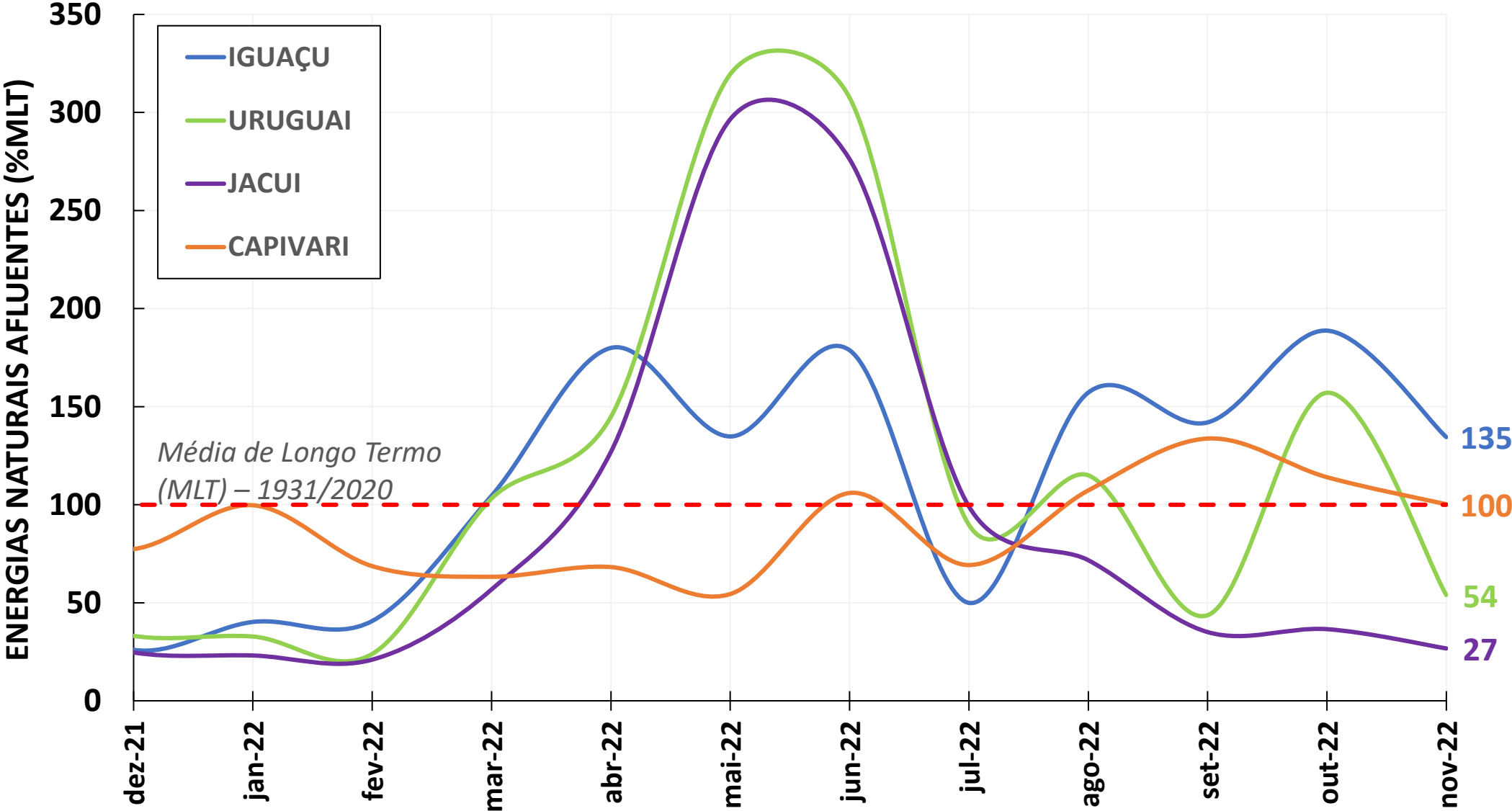
- Carga
- Eólica
- Hidro
- Solar
- Térmica



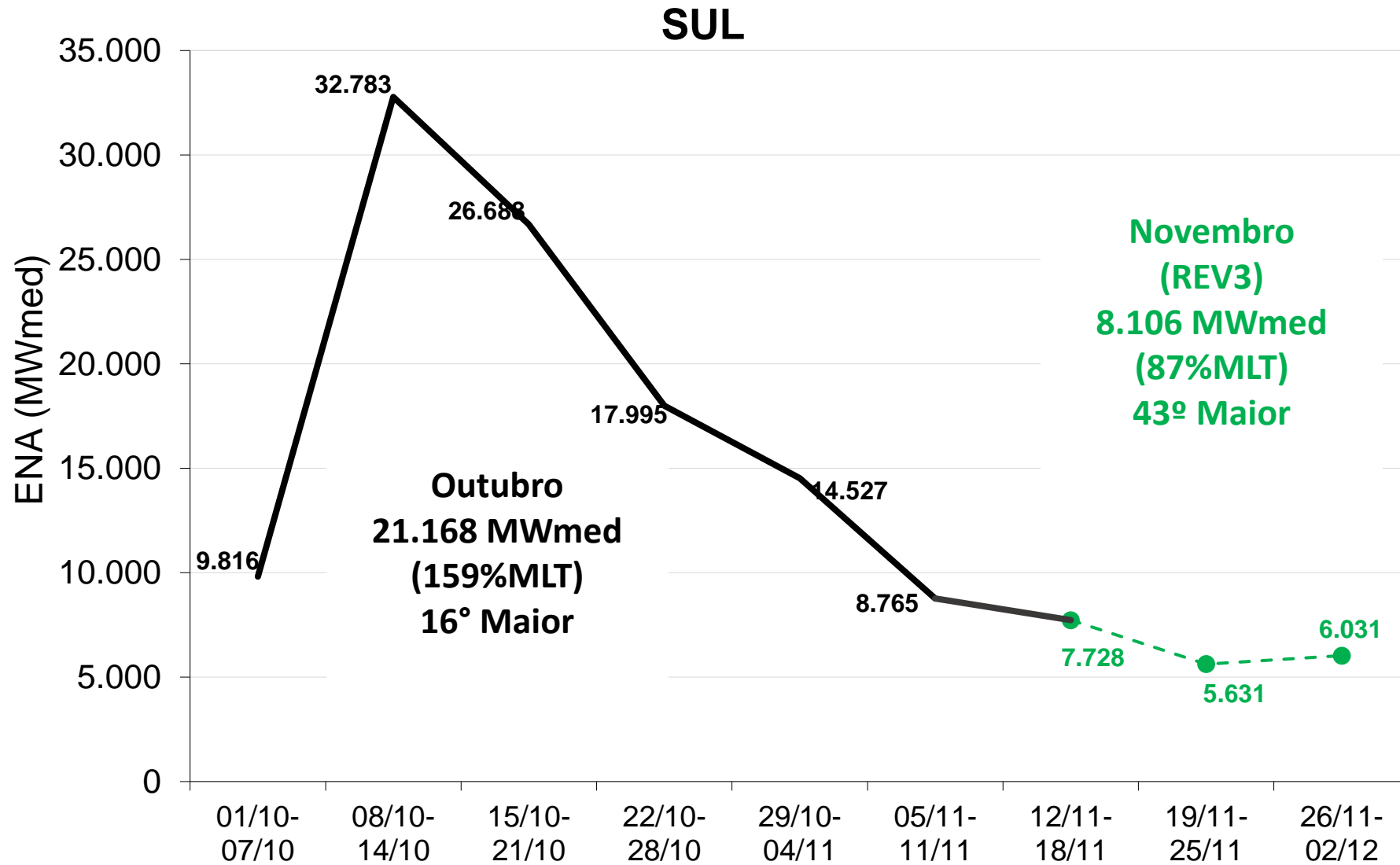


# CONDIÇÕES HIDROLÓGICAS E ARMAZENAMENTOS NO SUBSISTEMA SUL

# Energia natural afluente nas bacias da região Sul

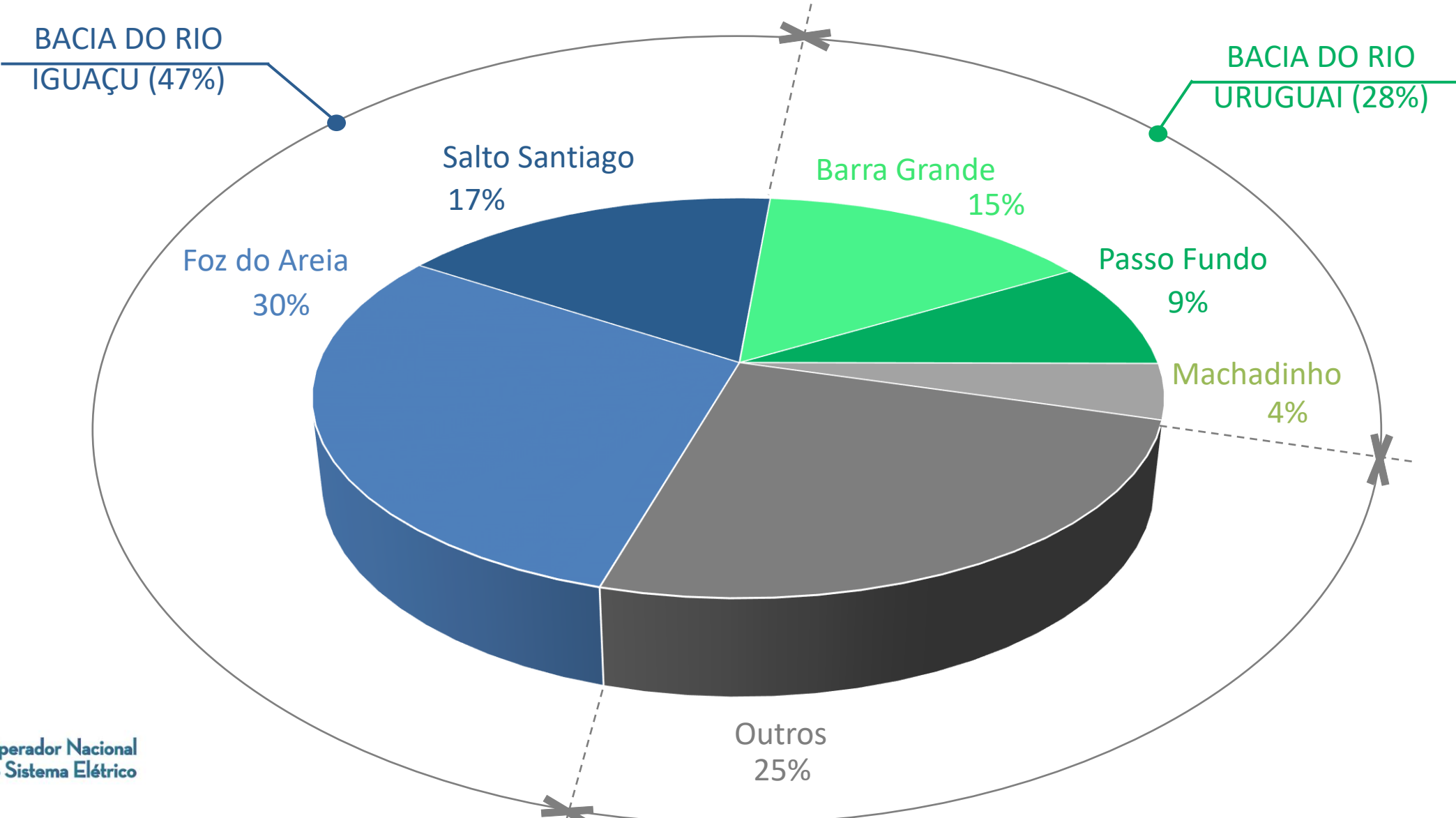


# Projeção da evolução das afluências do subsistema Sul

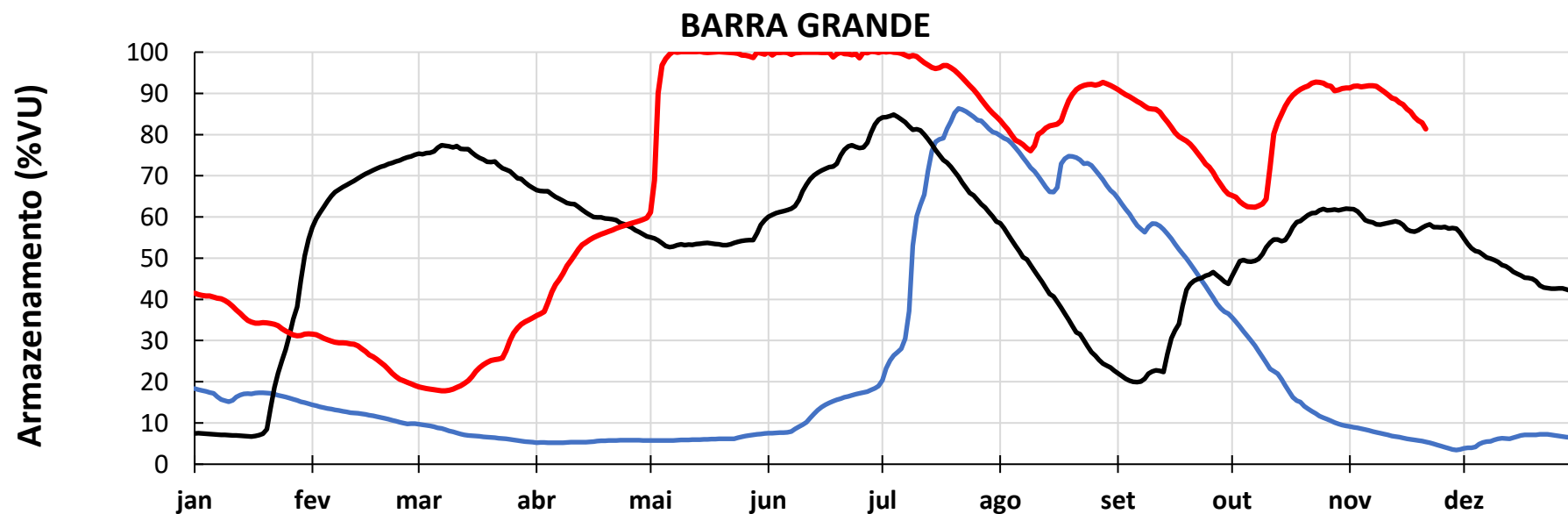
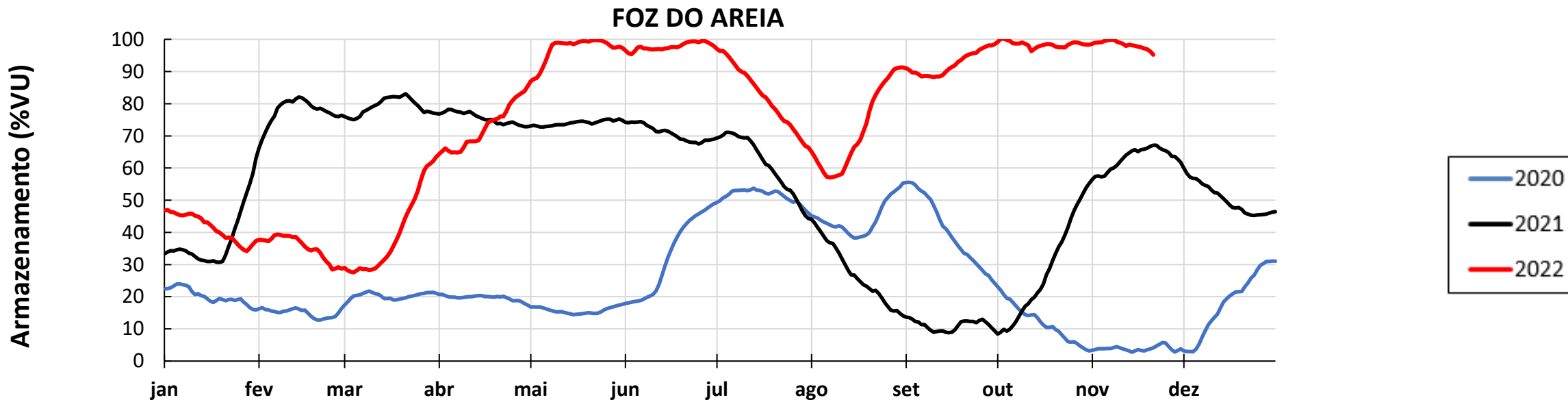


# Participação dos principais reservatórios na energia armazenada máxima do subsistema Sul

EAR<sub>máx</sub> do subsistema sul = 19.897MWmed (7% da EAR<sub>máx</sub> do SIN)



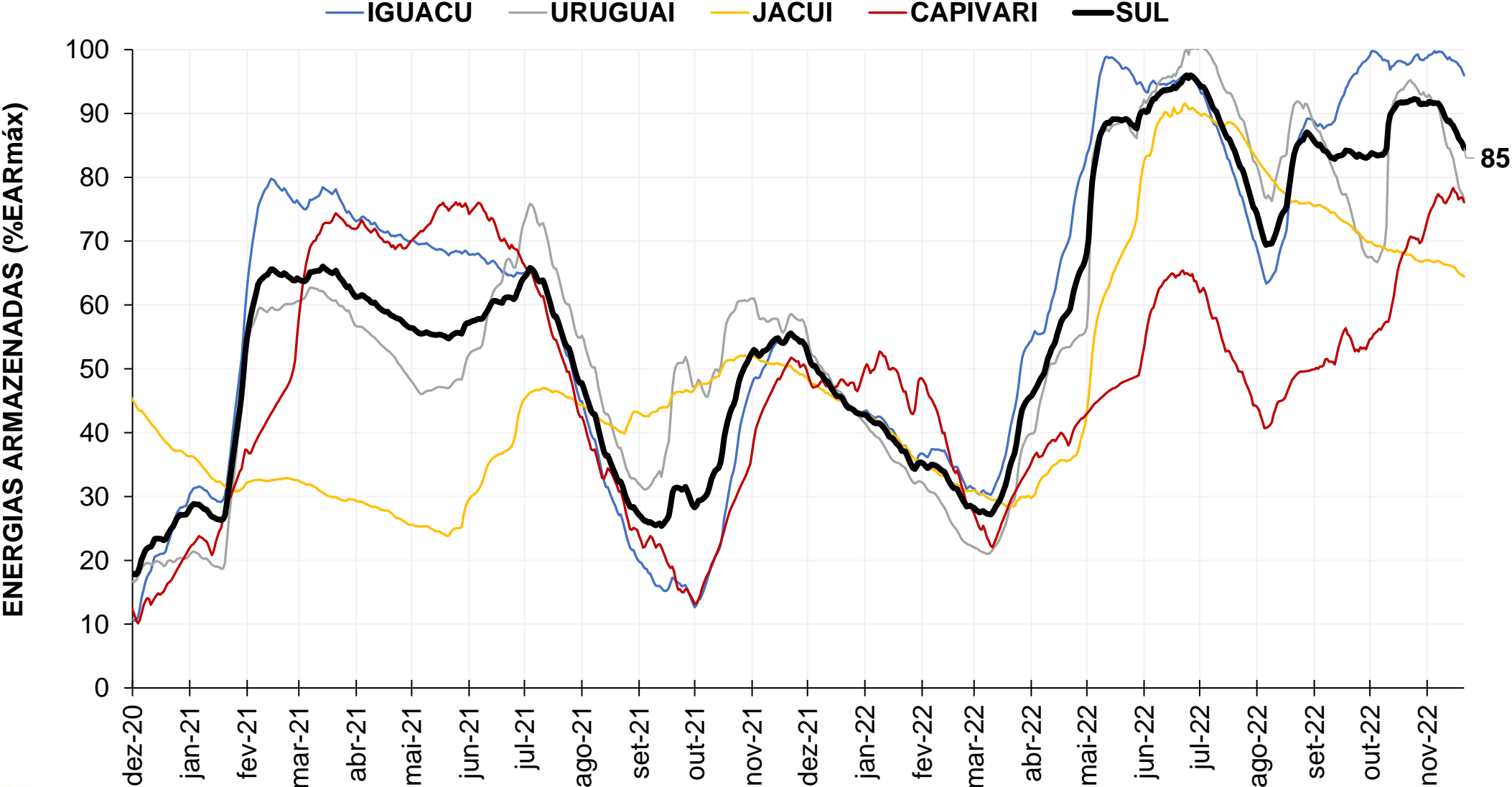
# Situação de armazenamento dos principais reservatórios das bacias dos rios Iguaçu e Uruguai entre 2020 e 2022



**Nota:** Dados até 21/11/2022.

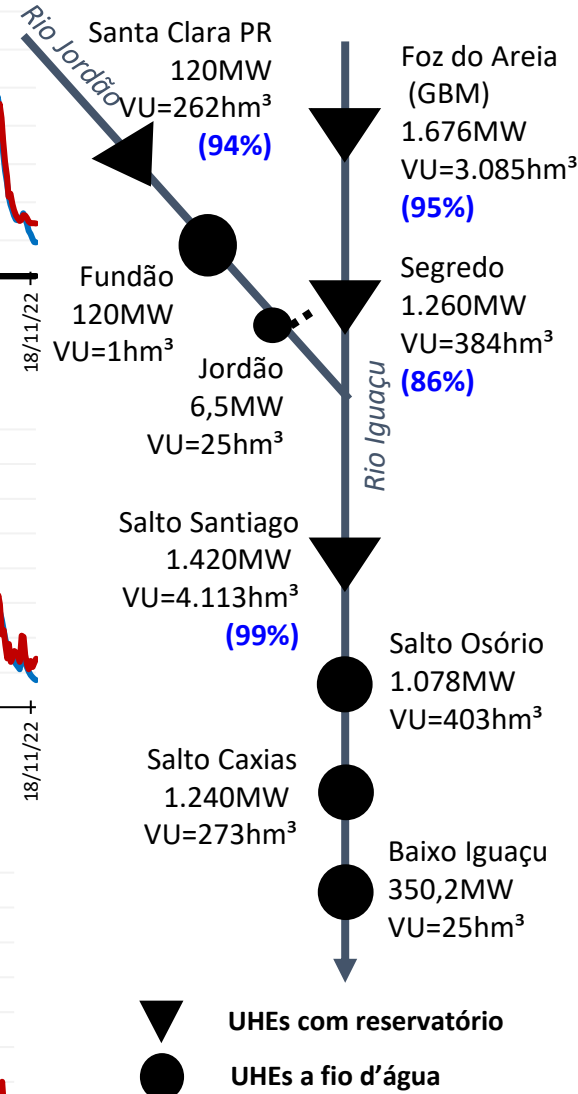
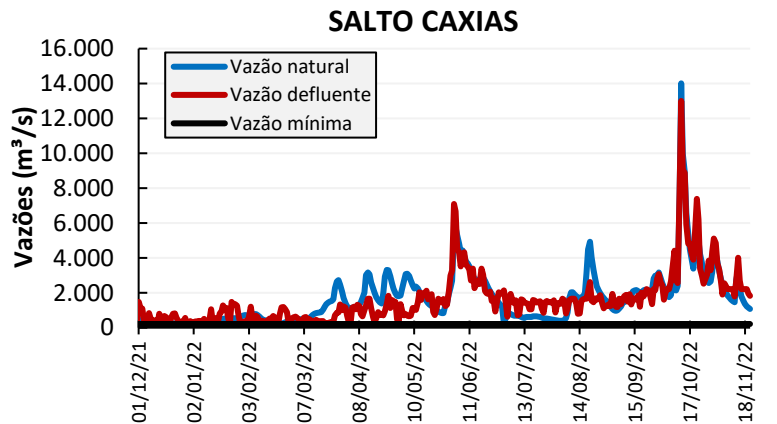
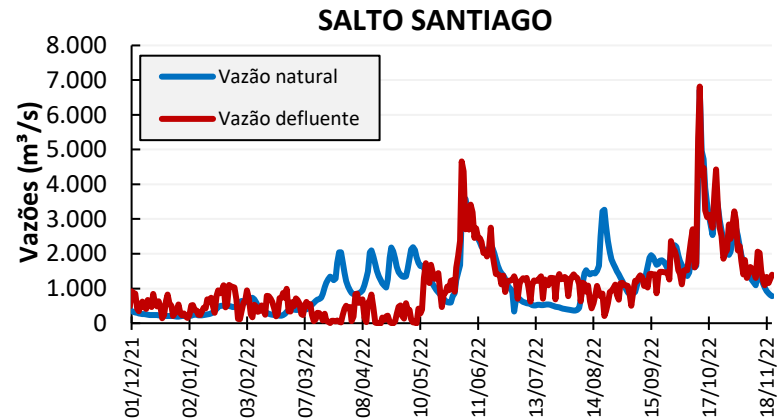
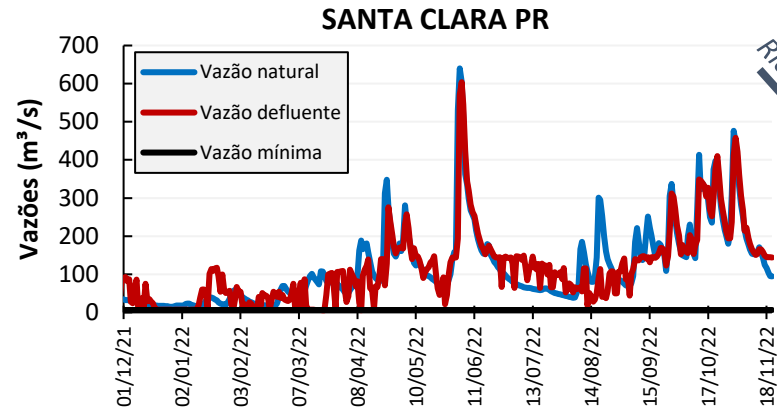


# Evolução da energia armazenada nas bacias do subsistema Sul

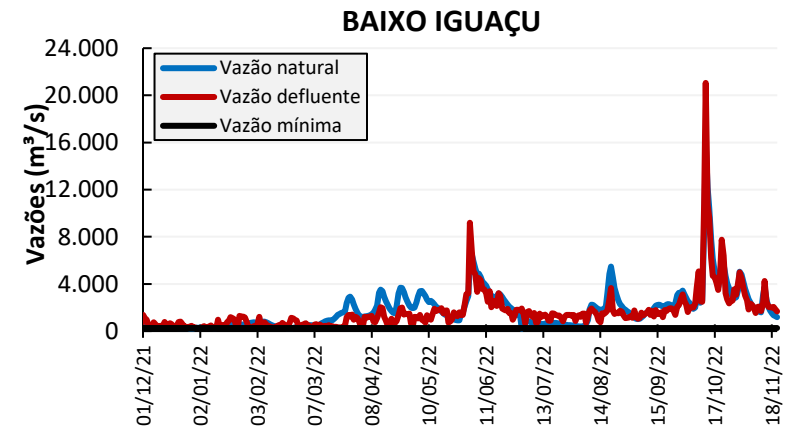
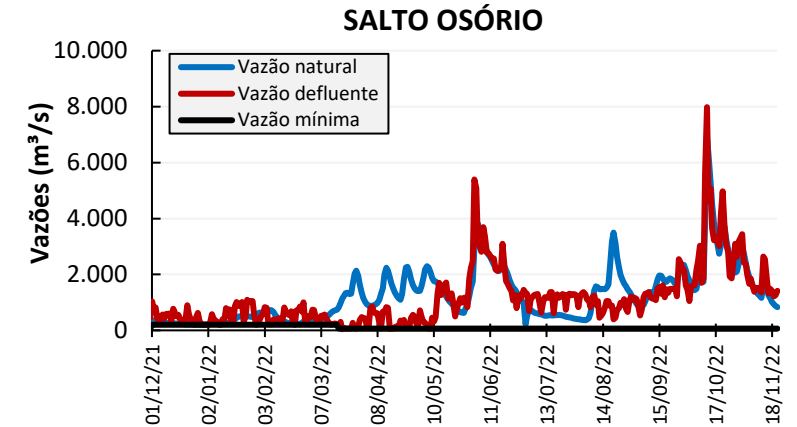
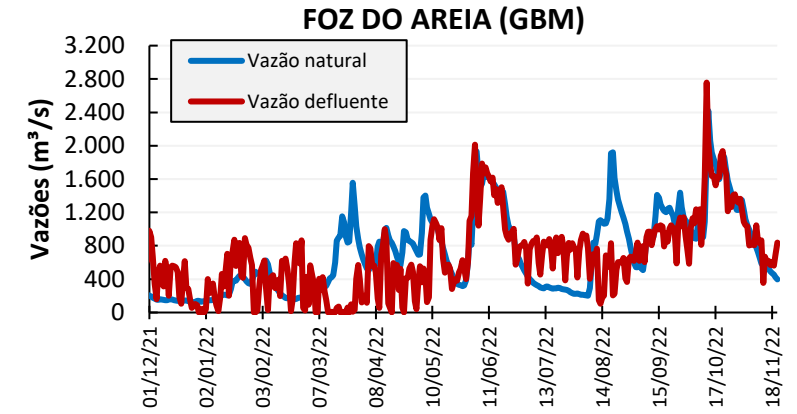


# OPERAÇÃO DOS PRINCIPAIS RESERVATÓRIOS

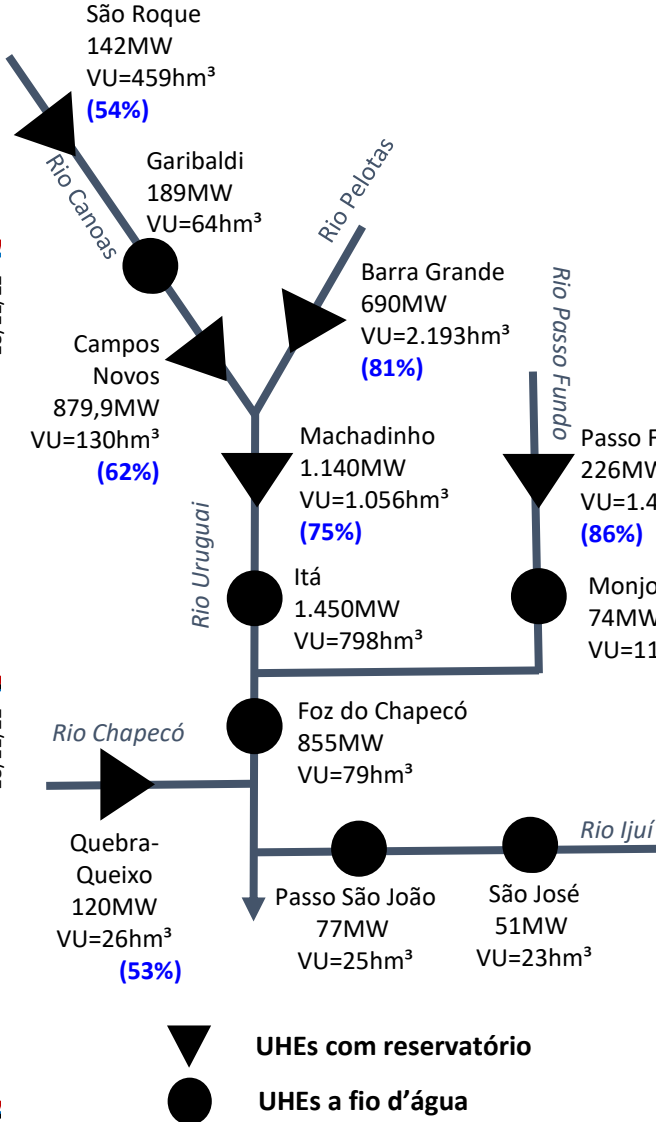
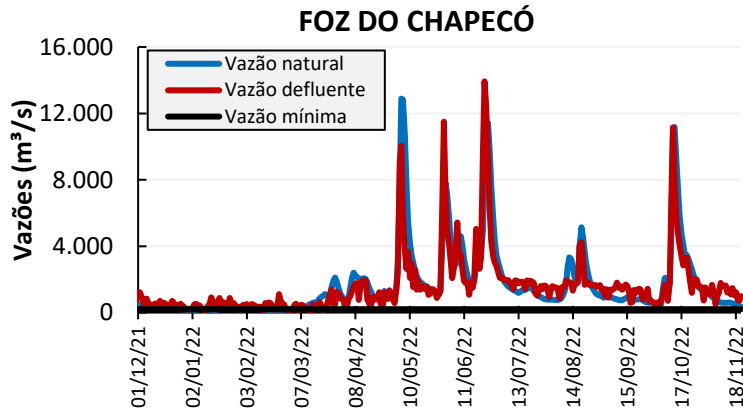
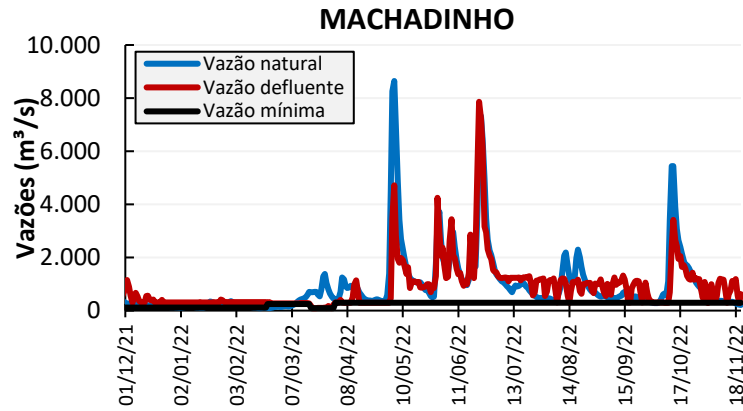
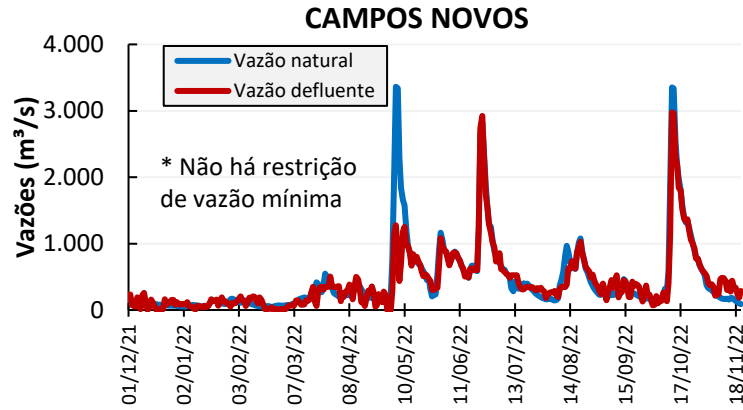
# Reservatórios da bacia do rio Iguaçu



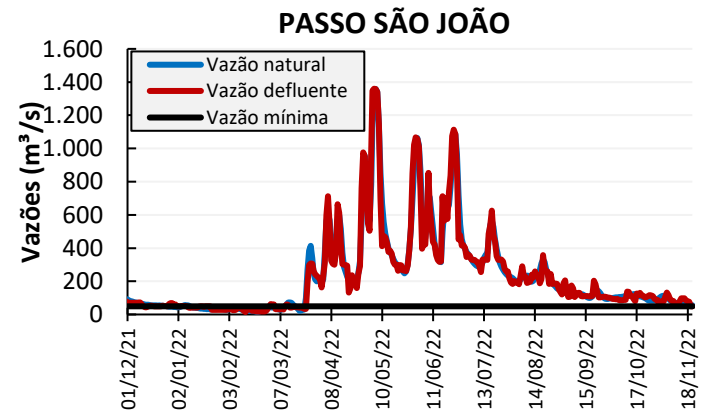
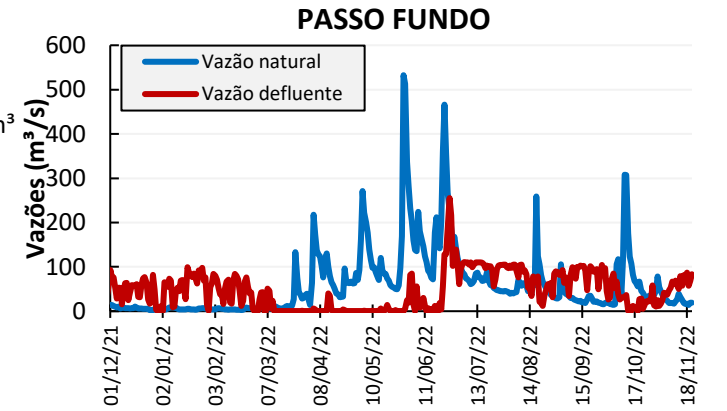
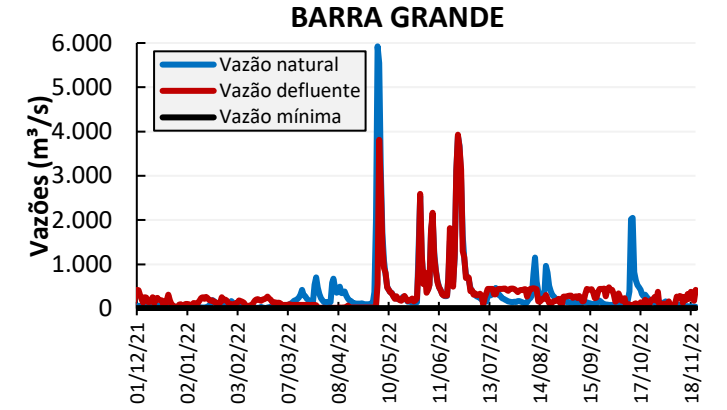
**Observações:** 1) Gráficos até dia 21/11; e 2) % VUs do IPDO de 21/11/2022.



# Reservatórios da bacia do rio Uruguai



**Observações:** 1) Gráficos até dia 21/11; e 2) % VUs do IPDO de 21/11/2022.

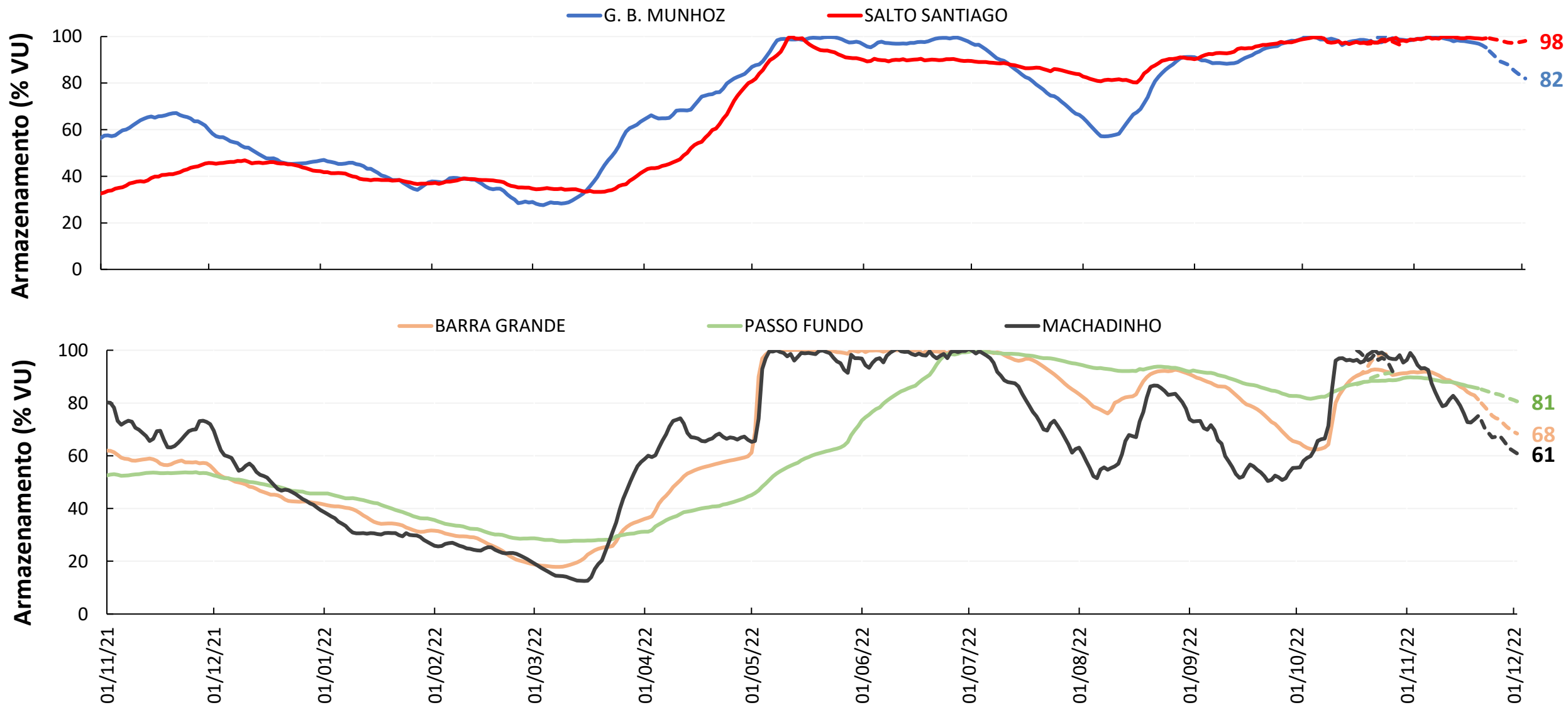




# RESULTADOS DAS SIMULAÇÕES HIDRÁULICAS



# Resultado da simulação – 22/11/2022 a 02/12/2022





11ª Reunião da Sala de Crise da Região Sul  
23 de novembro de 2022

## Avaliação das condições hidrológicas e de armazenamento dos reservatórios do subsistema Sul