

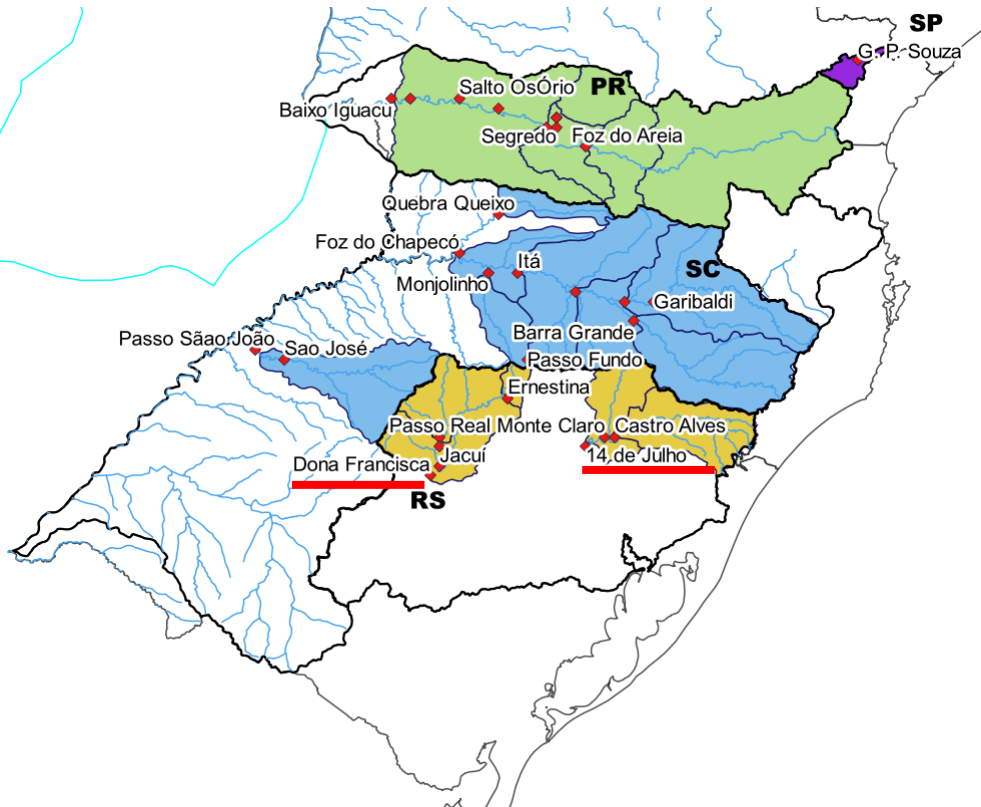


5ª Reunião extraordinária da Sala de Crise da Região Sul  
29 de maio de 2024

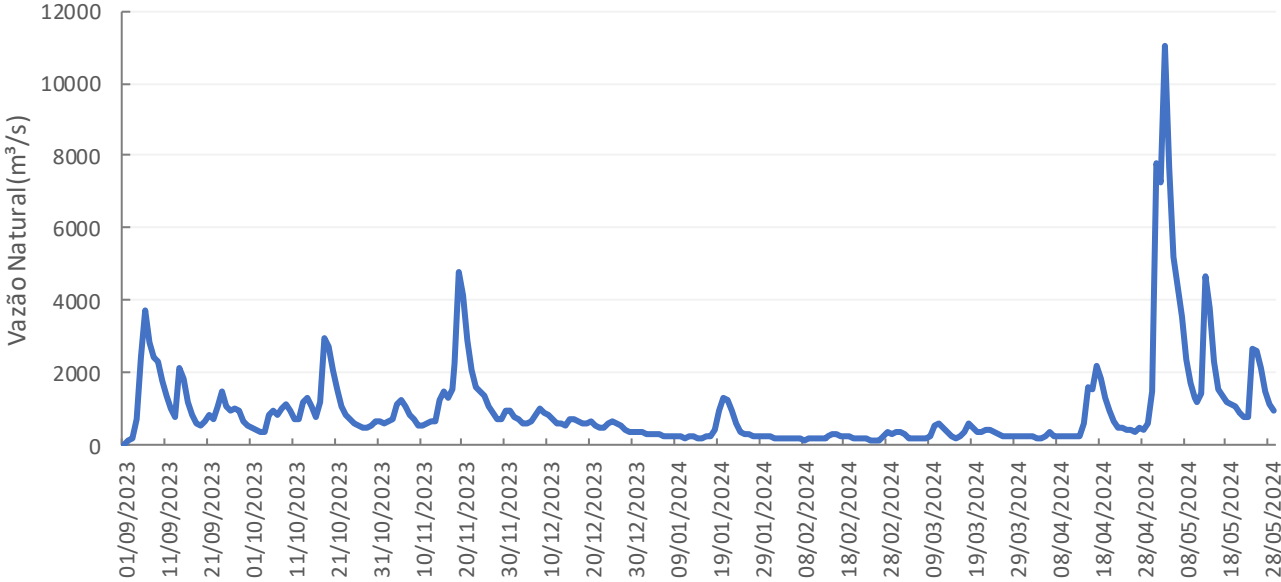
## Avaliação das condições hidrológicas e de armazenamento dos reservatórios das bacias dos rios Jacuí/Taquari-Antas e Uruguai



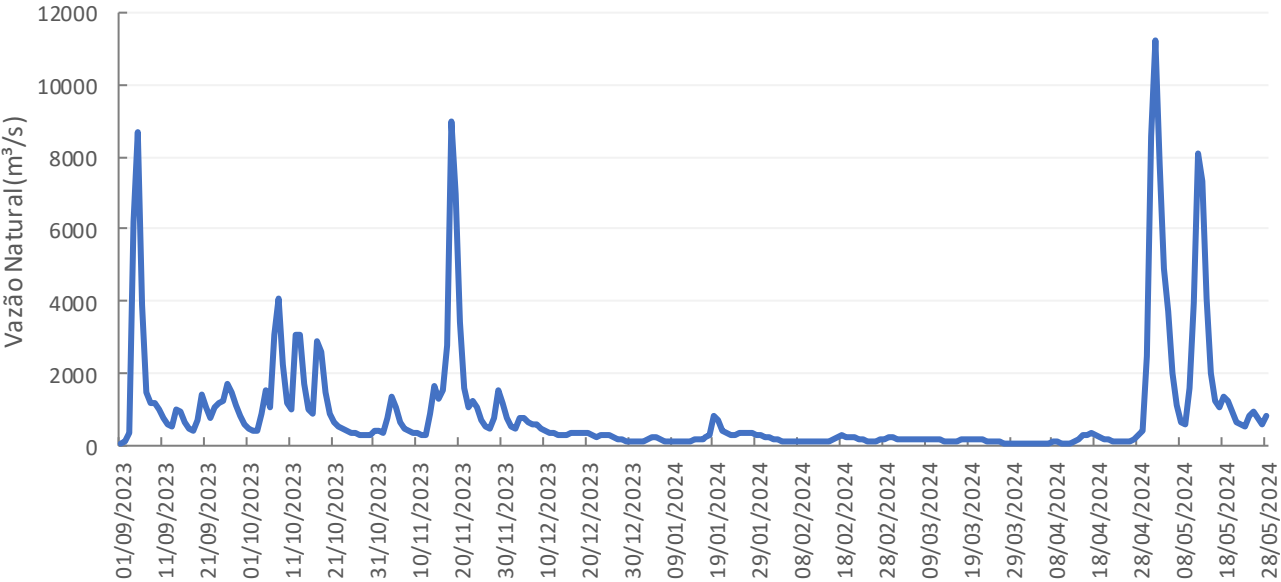
# Vazões naturais verificadas na bacia do rio Jacuí



## Rio Jacuí na UHE D. Francisca

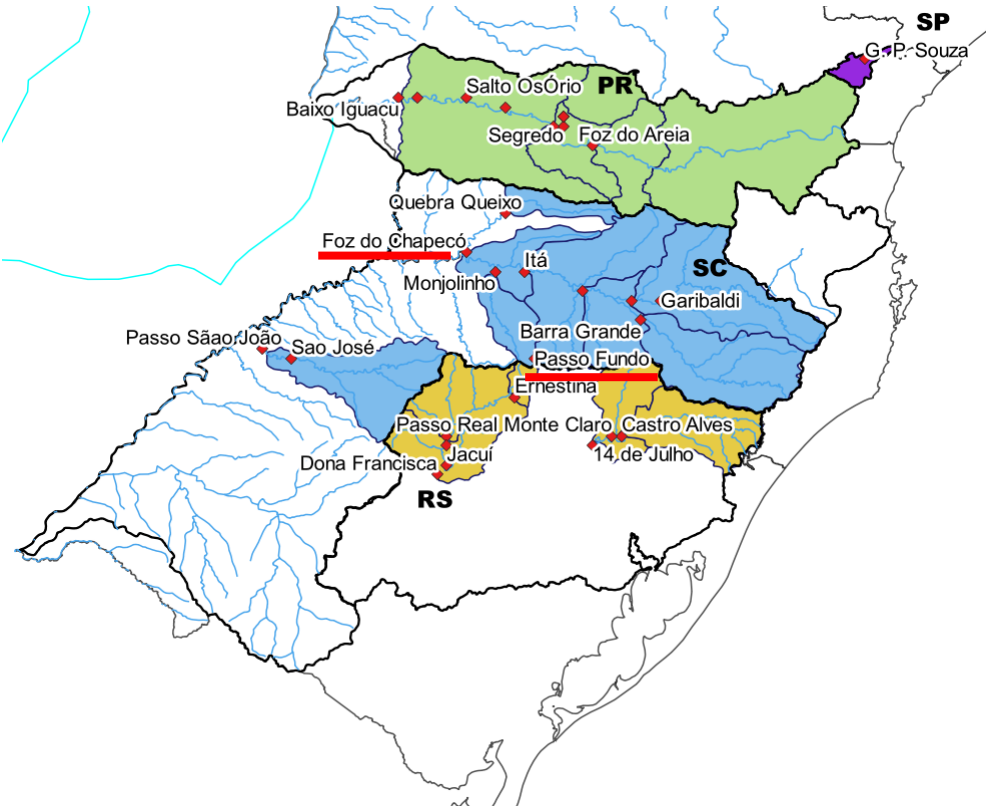


## Rio Taquari-Antas na UHE 14 de Julho

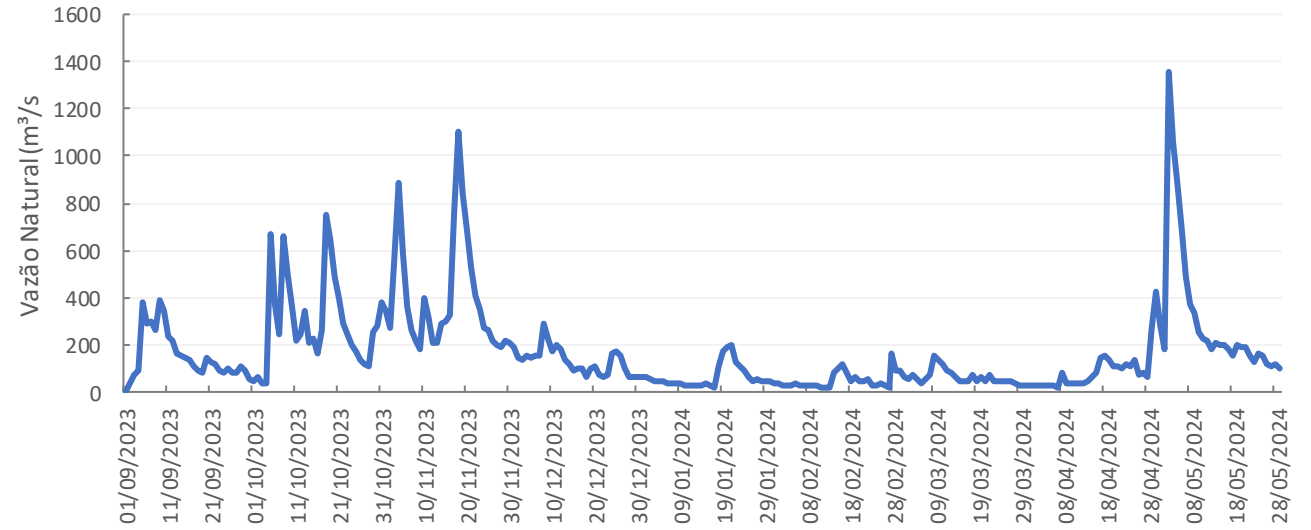




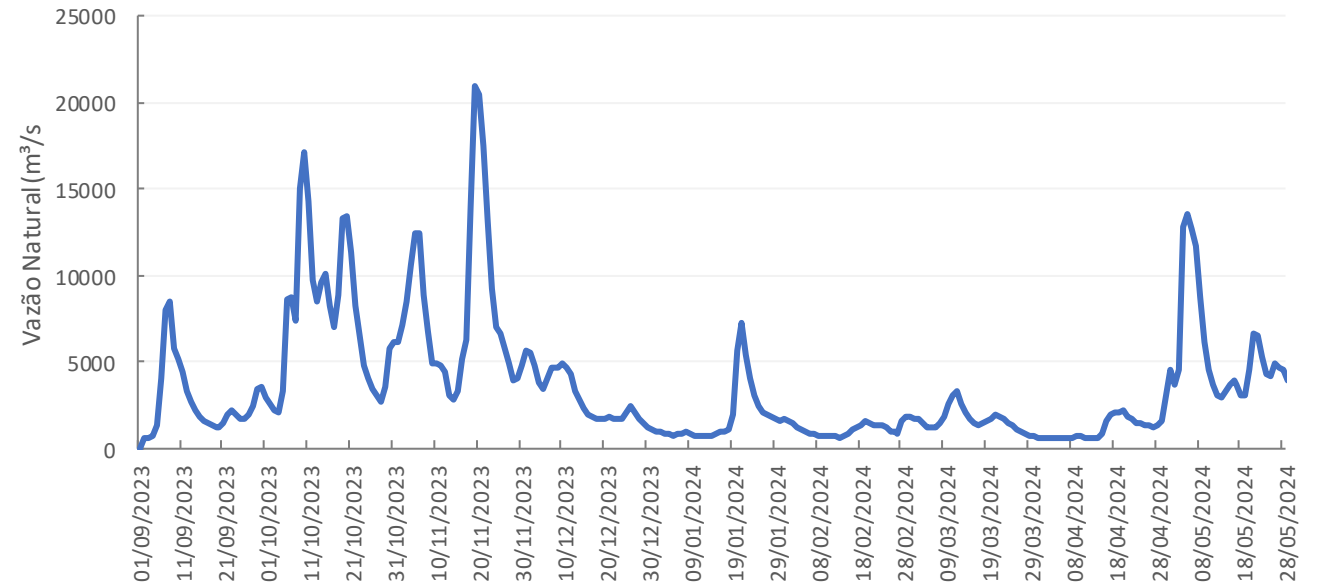
# Vazões naturais verificadas na bacia do rio Uruguai



## Rio Passo Fundo na UHE Passo Fundo



## Rio Uruguai na UHE Foz do Chapecó



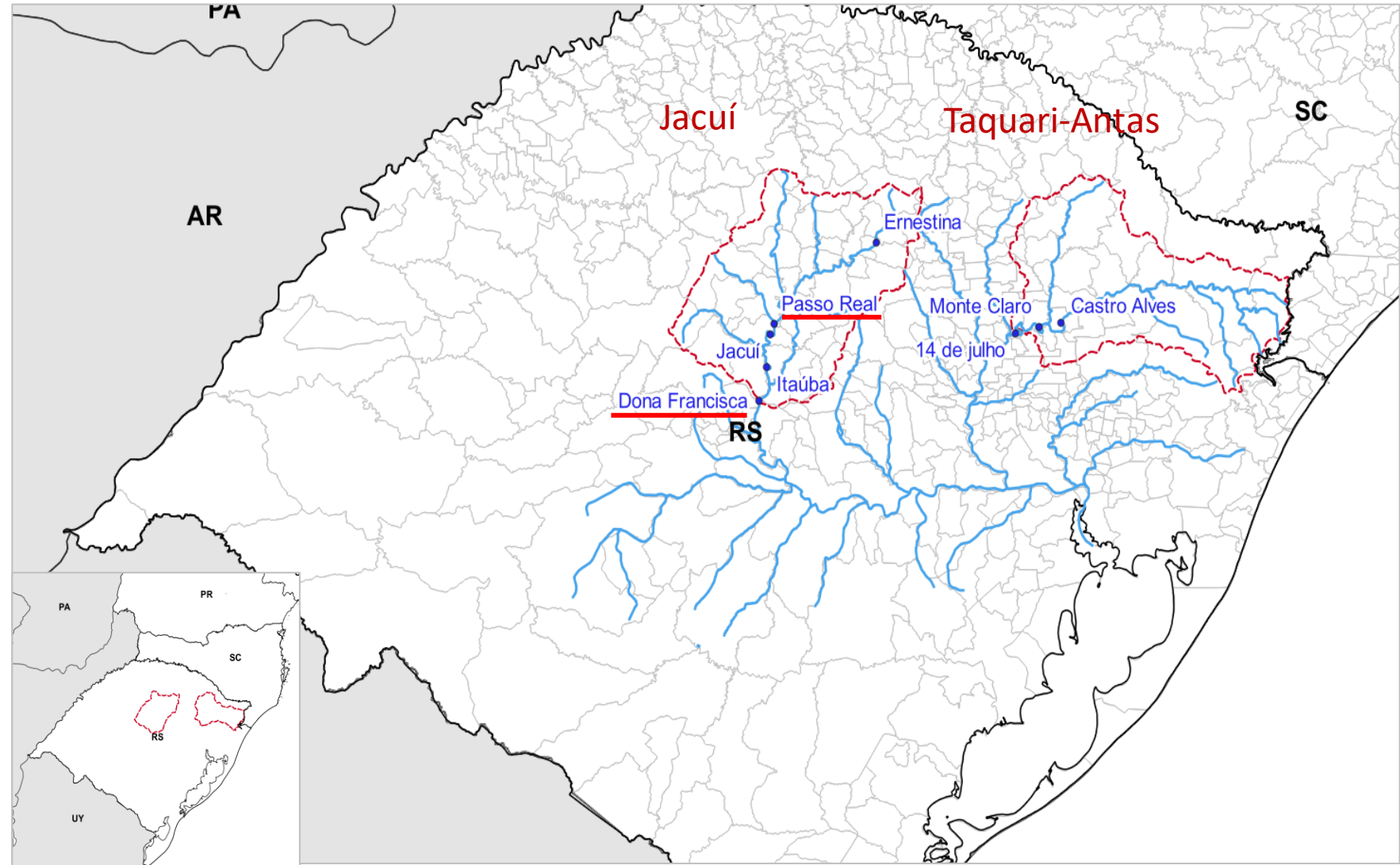
# Bacia dos rios Jacuí e Taquari-Antas: Localização e características dos reservatórios

## Características das usinas

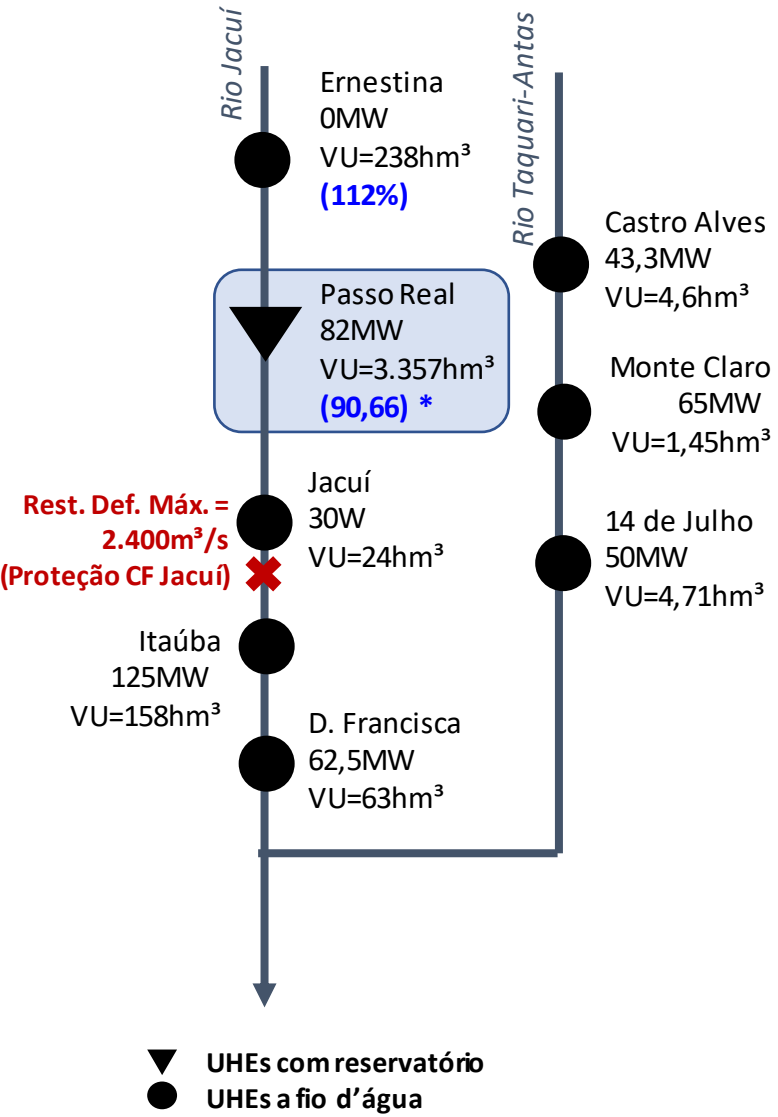
Usina	VU (hm <sup>3</sup> )	Vert.
Ernestina	238	Soleira Livre
Passo Real	3.357	Comporta
Jacuí	24	Comporta
Itaúba	158	Comporta
D. Francisca	63	Soleira Livre
Castro Alves	5	Soleira Livre
Monte Claro	2	Soleira Livre e Comporta
14 de Julho	5	Soleira Livre e Comporta

### Restrições de defluência máxima declaradas ao ONS que constam no PAPC

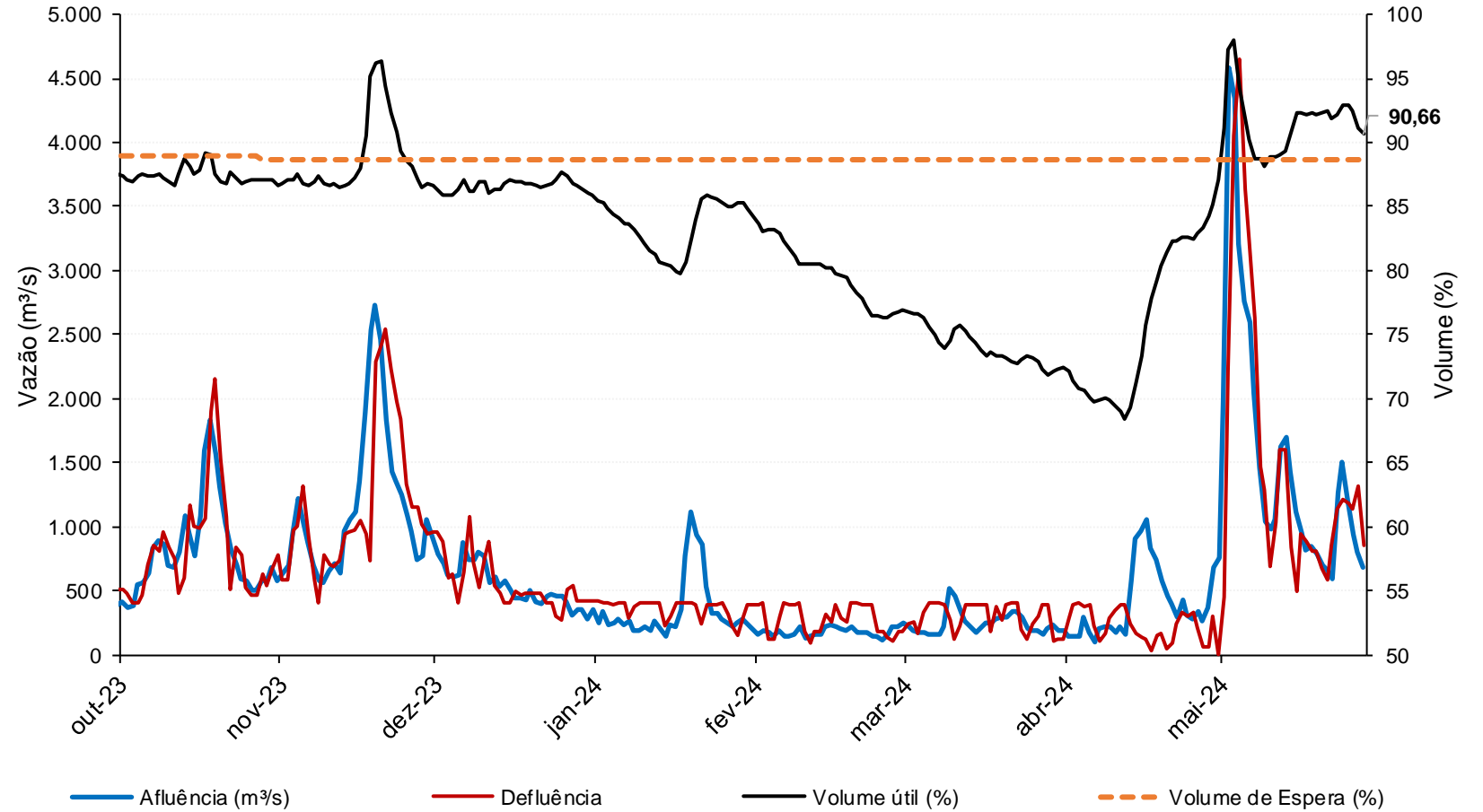
- UHE Passo Real  
Restrição de 2.400 m<sup>3</sup>/s para proteção da casa de força da UHE Jacuí; e
- UHE Dona Francisca  
Restrição sazonal de 1.450 m<sup>3</sup>/s na para proteção de produção de arroz em região ribeirinha (válida de novembro a **abril**) – encerrada em 30/04



# Operação da UHE Passo Real



## PASSO REAL



\* às 0:00hs de 29/05/2024

# Resumo das condições atuais dos aproveitamentos hidroelétricos do SIN na região Sul

## Bacia do rio Jacuí

Para o dia 23/05, foi previsto um aumento de chuva para montante de Dona Francisca no período da tarde até a noite. Com isso, a política de operação adotada para esse dia foi manter o nível da UHE Passo Real até a cota 325,90, reduzindo seu vertimento. Além disso, o vertimento da UHE Itaúba também foi reduzido. Com essa operação, a UHE Dona Francisca ficou com a sua afluência inferior a 5000 m<sup>3</sup>/s.



A taxa de elevação da afluência em UHE Dona Francisca foi significativamente mais rápida do que nos períodos anteriores.

Com a recessão das afluências na bacia e a afluência de Dona Francisca inferior a 1.500 m<sup>3</sup>/s, o vertedouro de Passo Real será manobrado para retornar à cota do volume de espera (325,26m) nos próximos dias.

## Bacia do rio Taquari-Antas

Em 09/05/2024 a UHE 14 de julho mudou o seu status de emergência para Alerta no PAE.



5ª Reunião extraordinária da Sala de Crise da Região Sul  
29 de maio de 2024

## Avaliação das condições hidrológicas e de armazenamento dos reservatórios das bacias dos rios Jacuí/Taquari-Antas e Uruguai