


# AVALIAÇÃO DAS CONDIÇÕES HIDROLÓGICAS E DE ARMAZENAMENTO DOS RESERVATÓRIOS DO SUBSISTEMA SUL

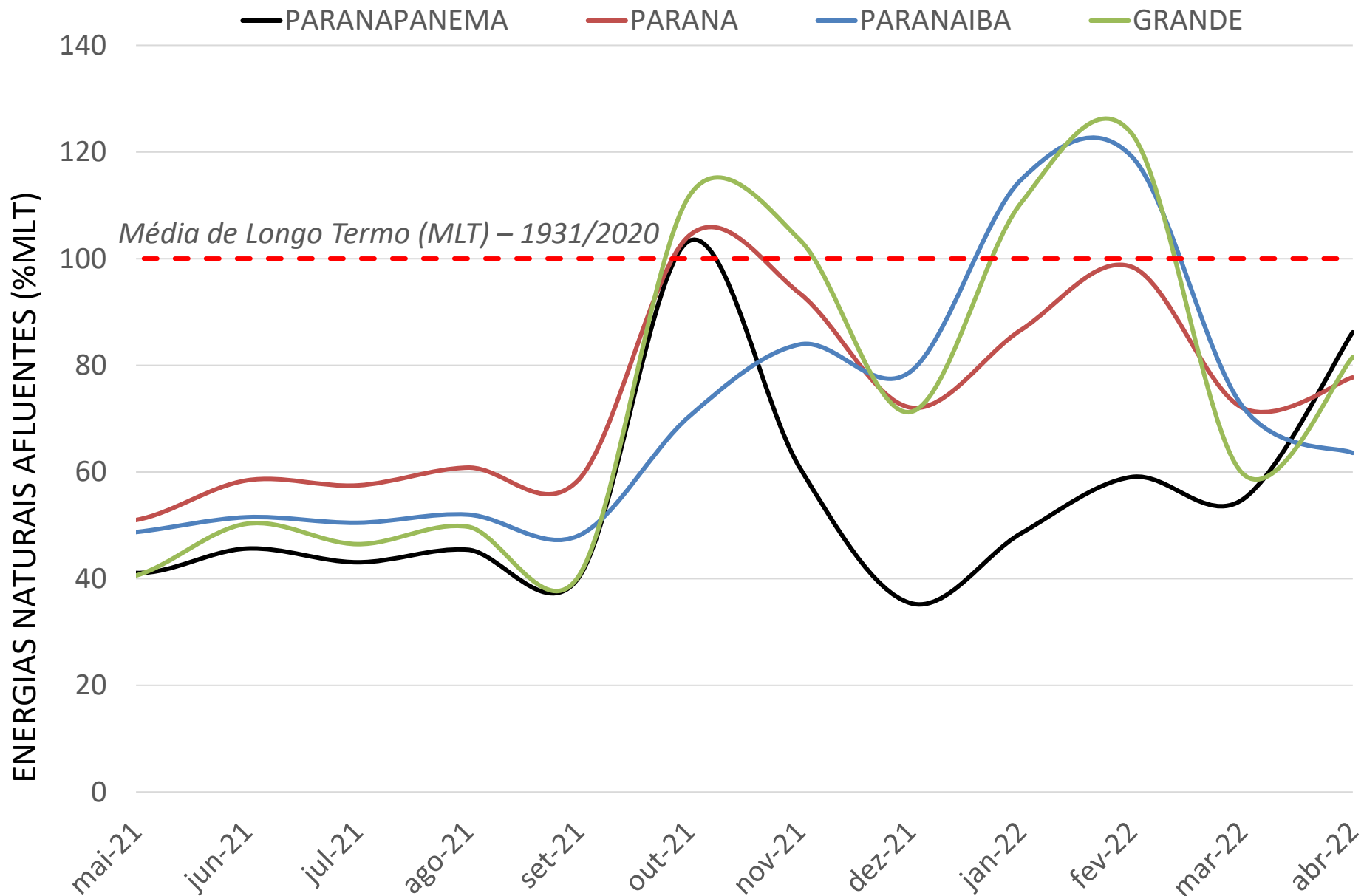
4ª Reunião da Sala de Crise da Região Sul  
13 de abril de 2022

- 1** Contextualização da situação energética do SIN
- 2** Condições hidrológicas e armazenamentos observados no subsistema Sul
- 3** Operação dos principais reservatórios
- 4** Resultados das simulações hidráulicas



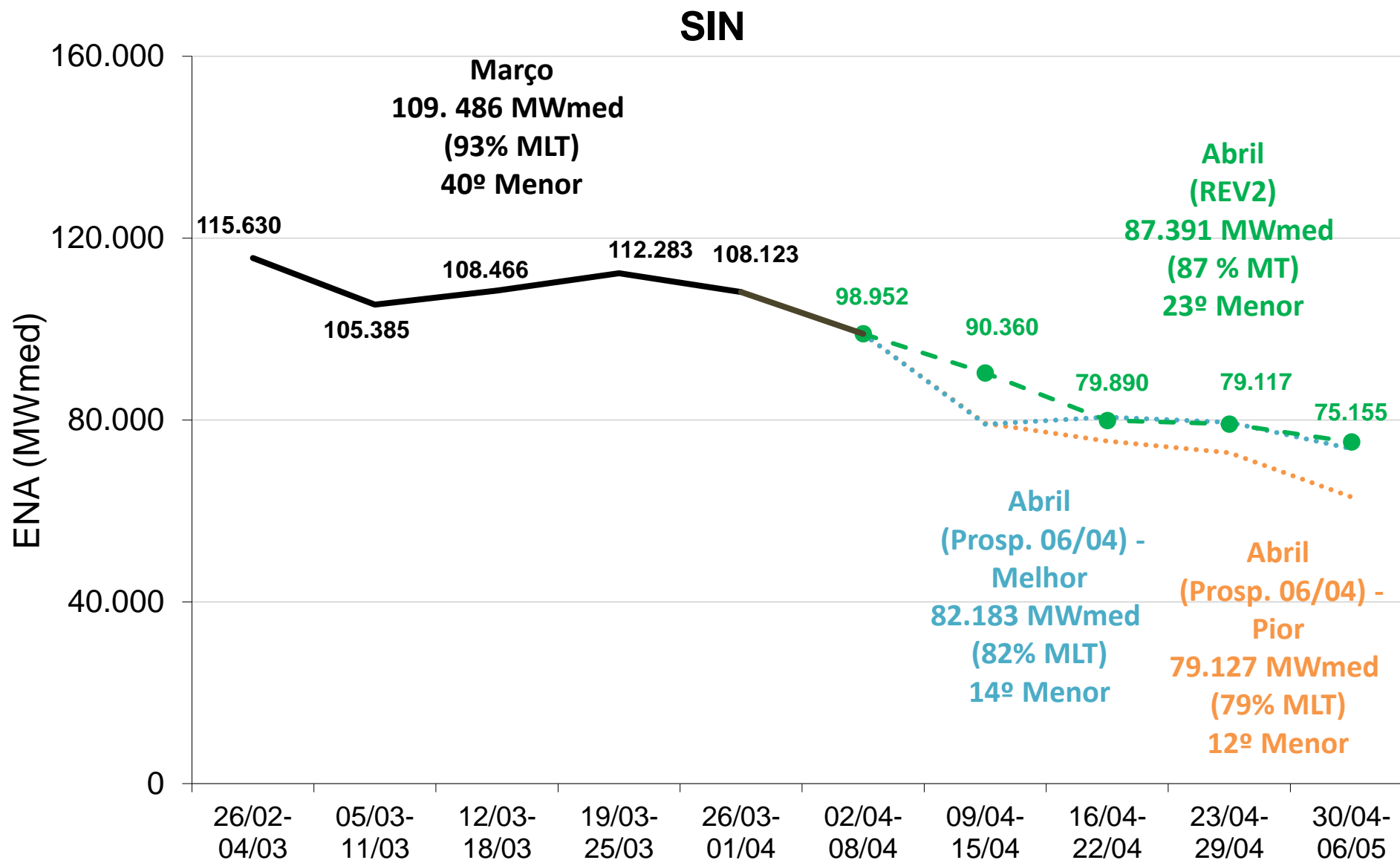
# CONTEXTUALIZAÇÃO DA SITUAÇÃO ENERGÉTICA DO SIN

# ENERGIAS NATURAIS AFLUENTES DE BACIAS DA REGIÃO SUDESTE



**Nota:** (1) Dados até 11/04/2022.

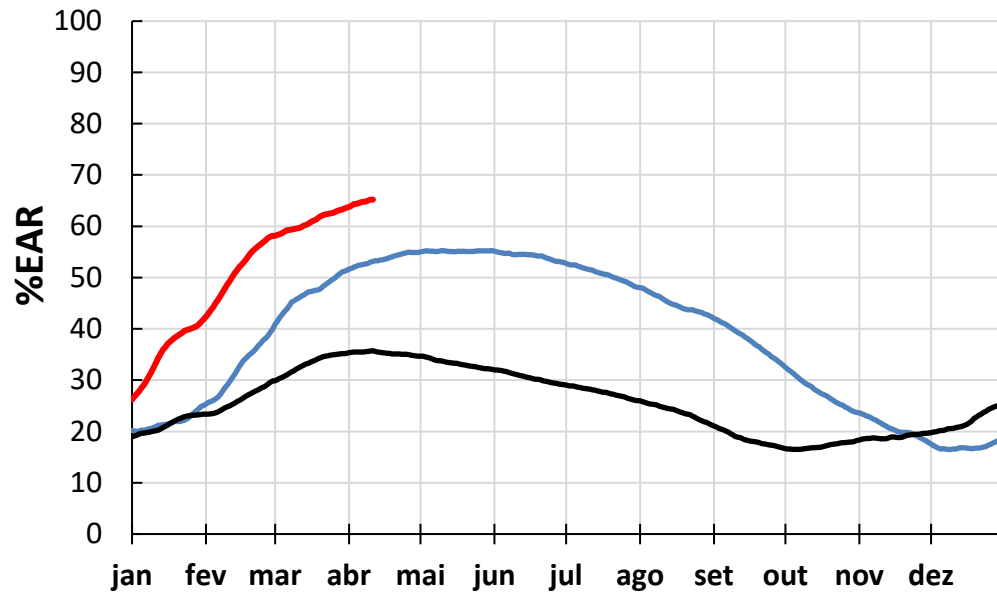




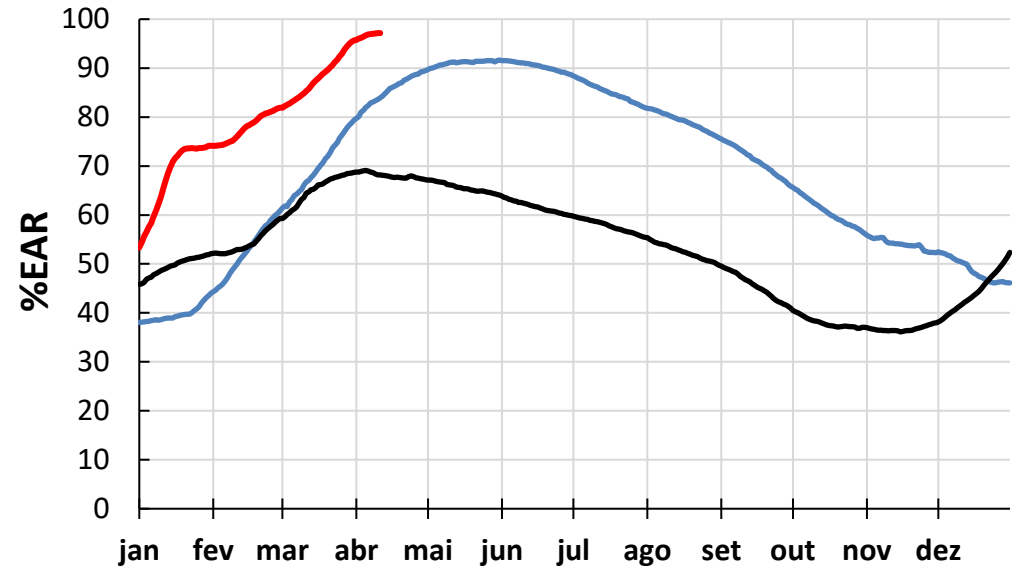
SIN: set/21 - mar/22: 102% MLT - 38º Maior do histórico  
 dez/21 - mar/22: 108% MLT - 27º Maior do histórico

# EVOLUÇÃO DOS ARMAZENAMENTOS EM 2022 EM RELAÇÃO A 2020 E 2021

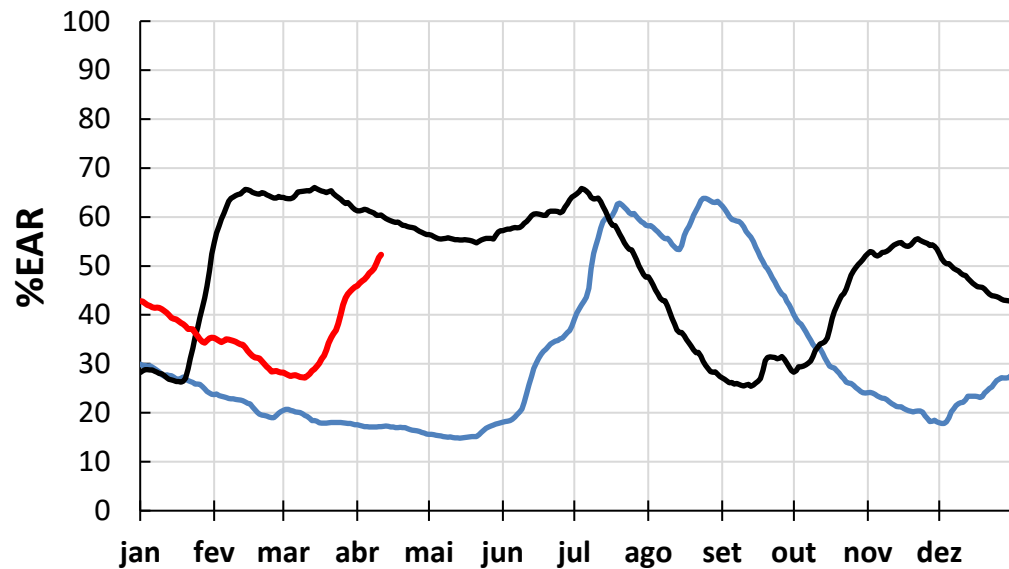
### SUDESTE / CENTRO-OESTE



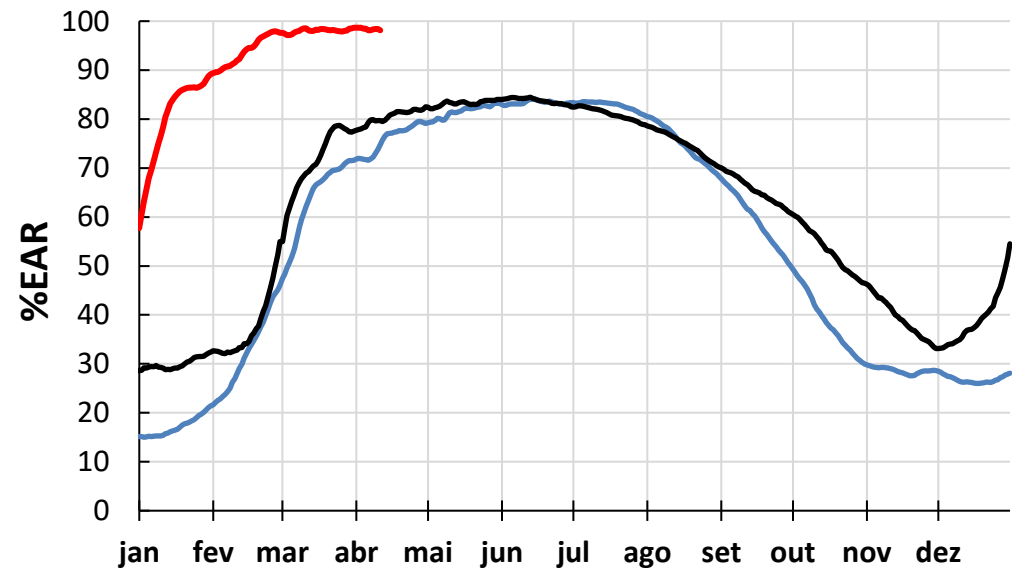
### NORDESTE



### SUL



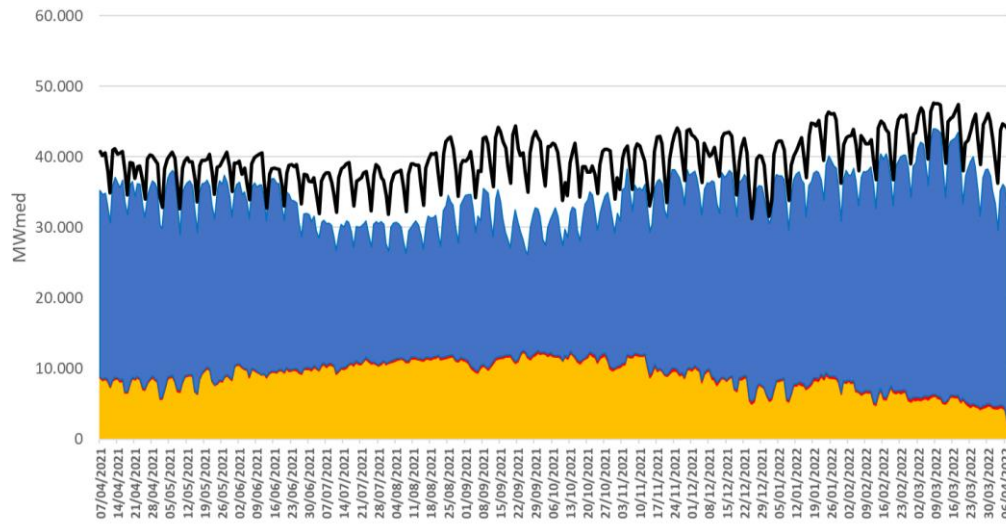
### NORTE



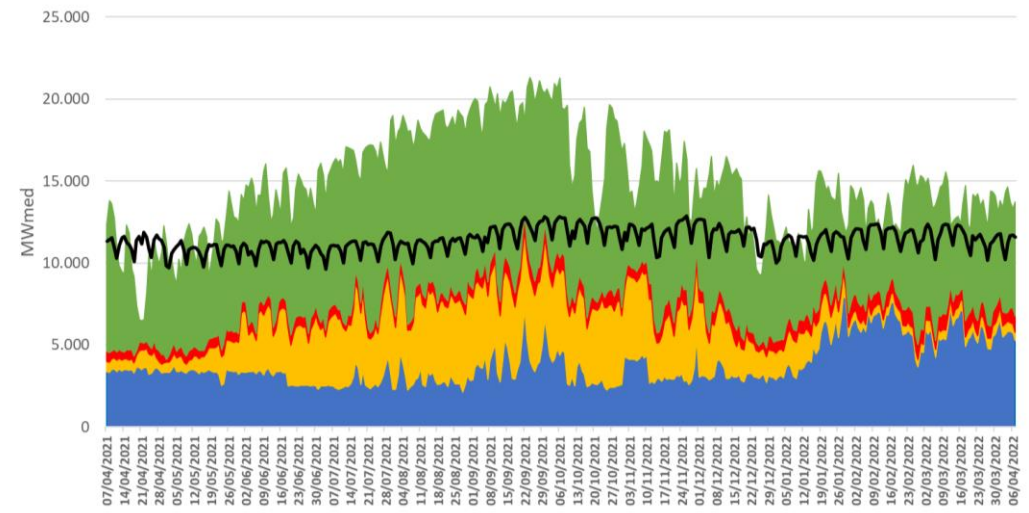
— 2020 — 2021 — 2022

# Atendimento à Carga (em MWmed)

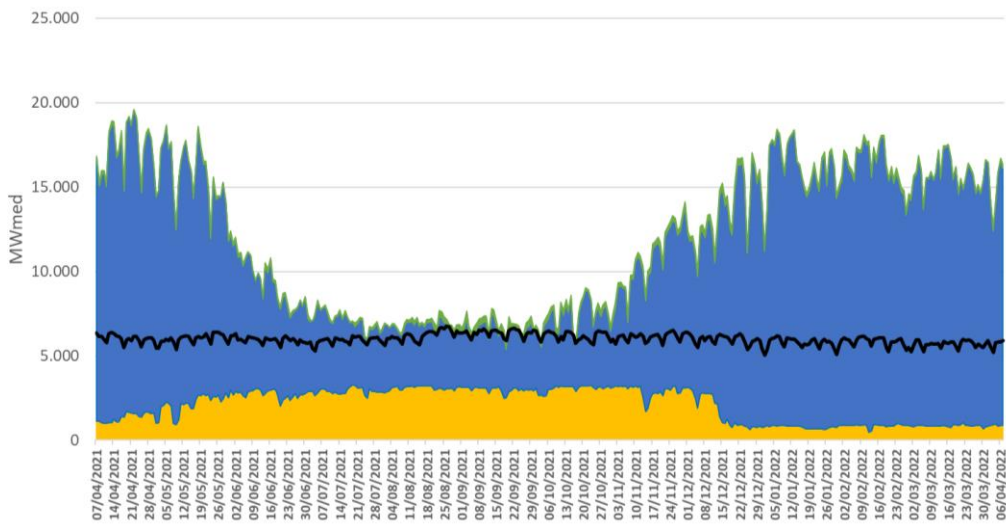
## Sudeste/Centro-Oeste



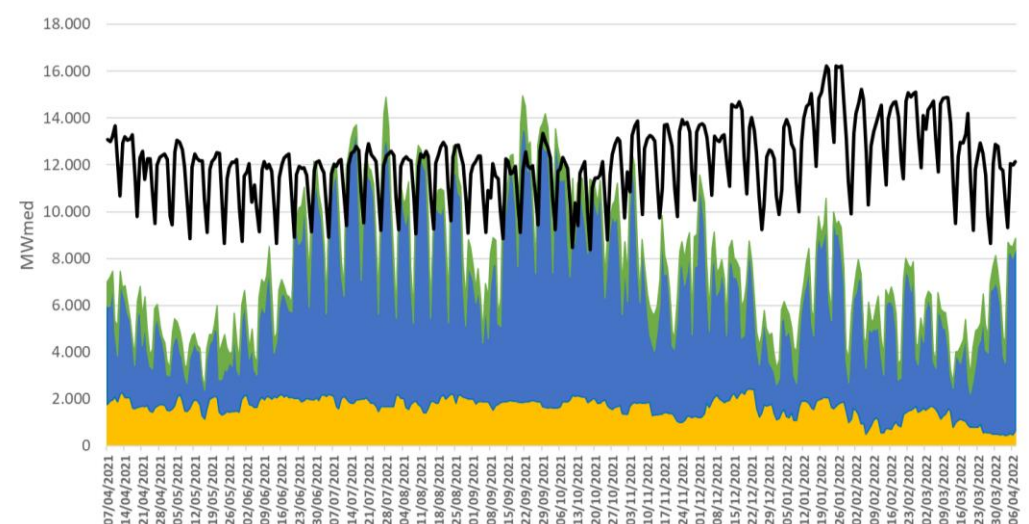
## Nordeste



## Norte



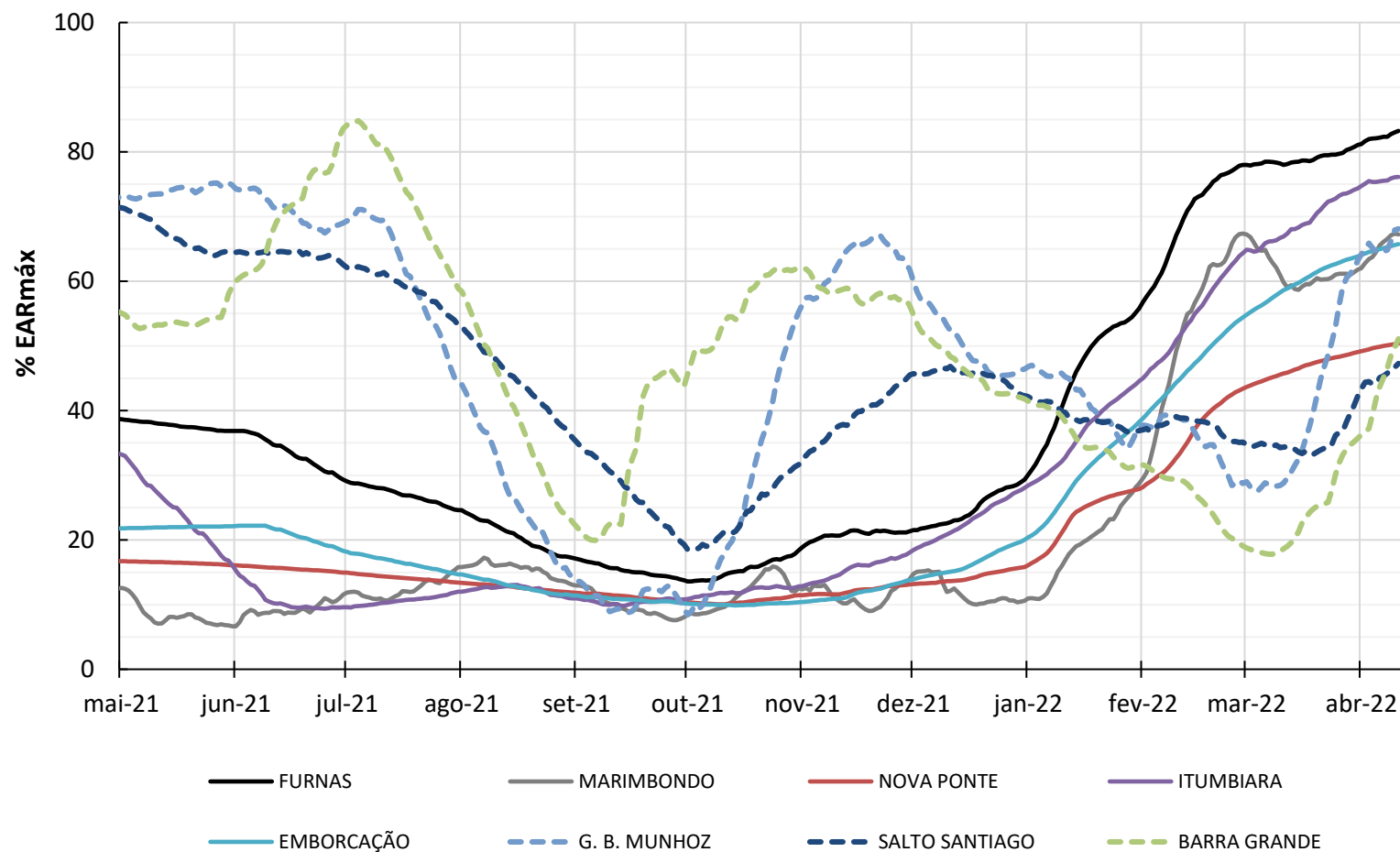
## Sul



■ Hidro 
 ■ Térmica 
 ■ Solar 
 ■ Eólica 
 — Carga



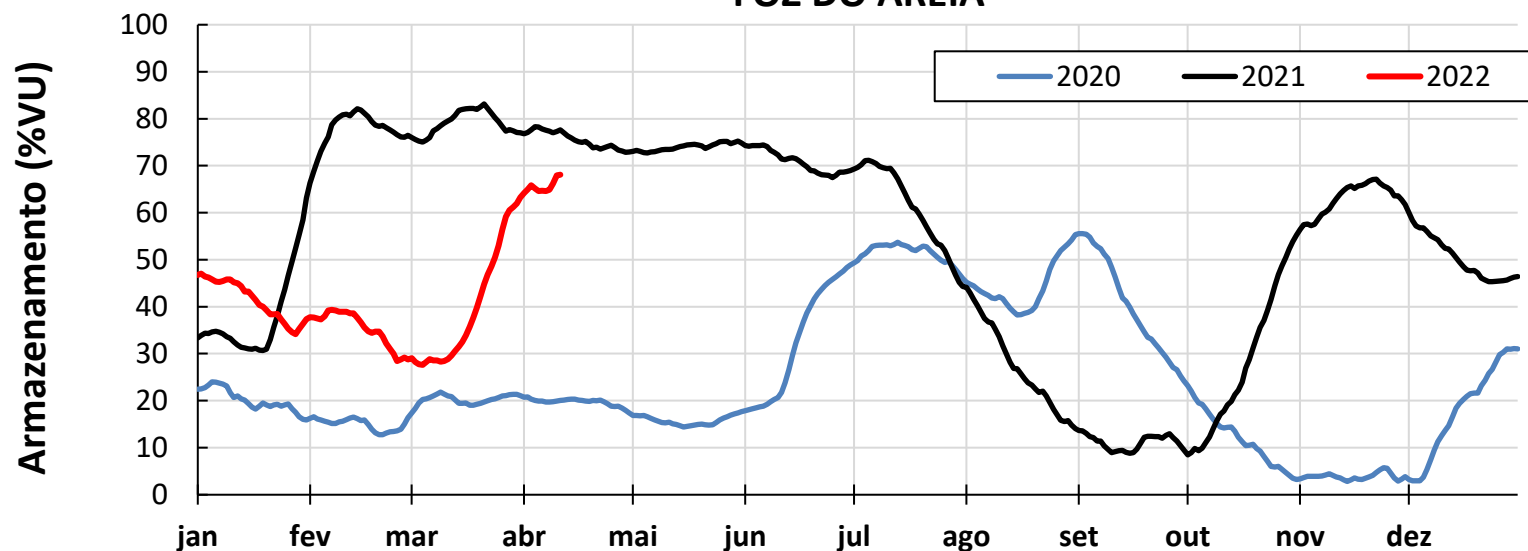
## Situação de armazenamento dos principais reservatórios dos subsistemas Sul e Sudeste/Centro-Oeste



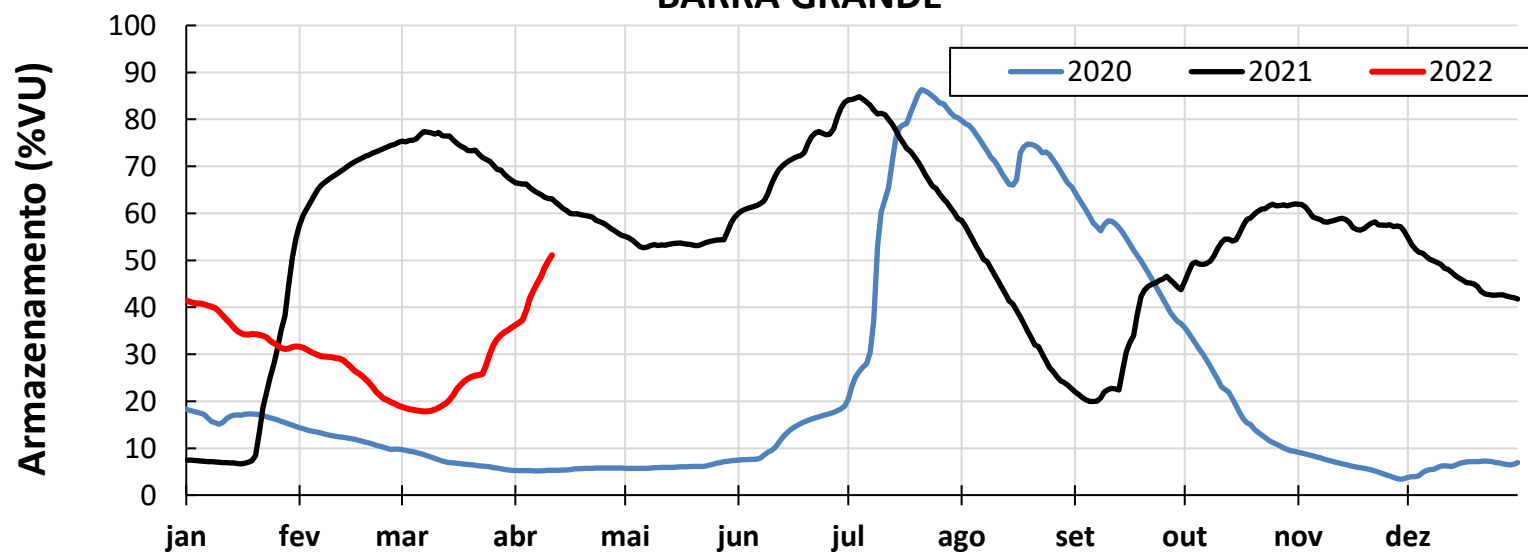


Situação de armazenamento dos principais reservatórios das bacias dos rios Iguaçu e Uruguai entre 2020 e 2022

### FOZ DO AREIA

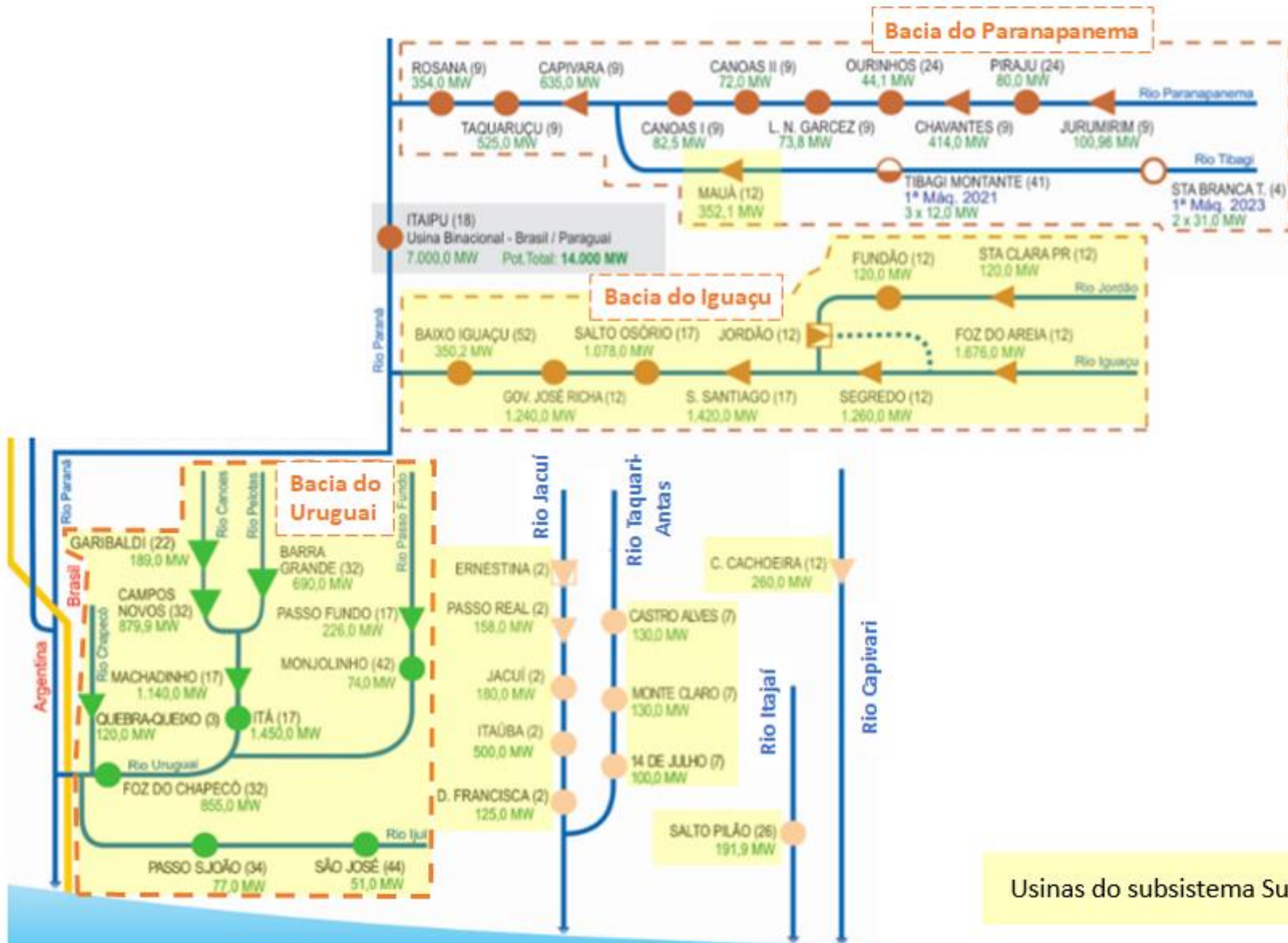


### BARRA GRANDE



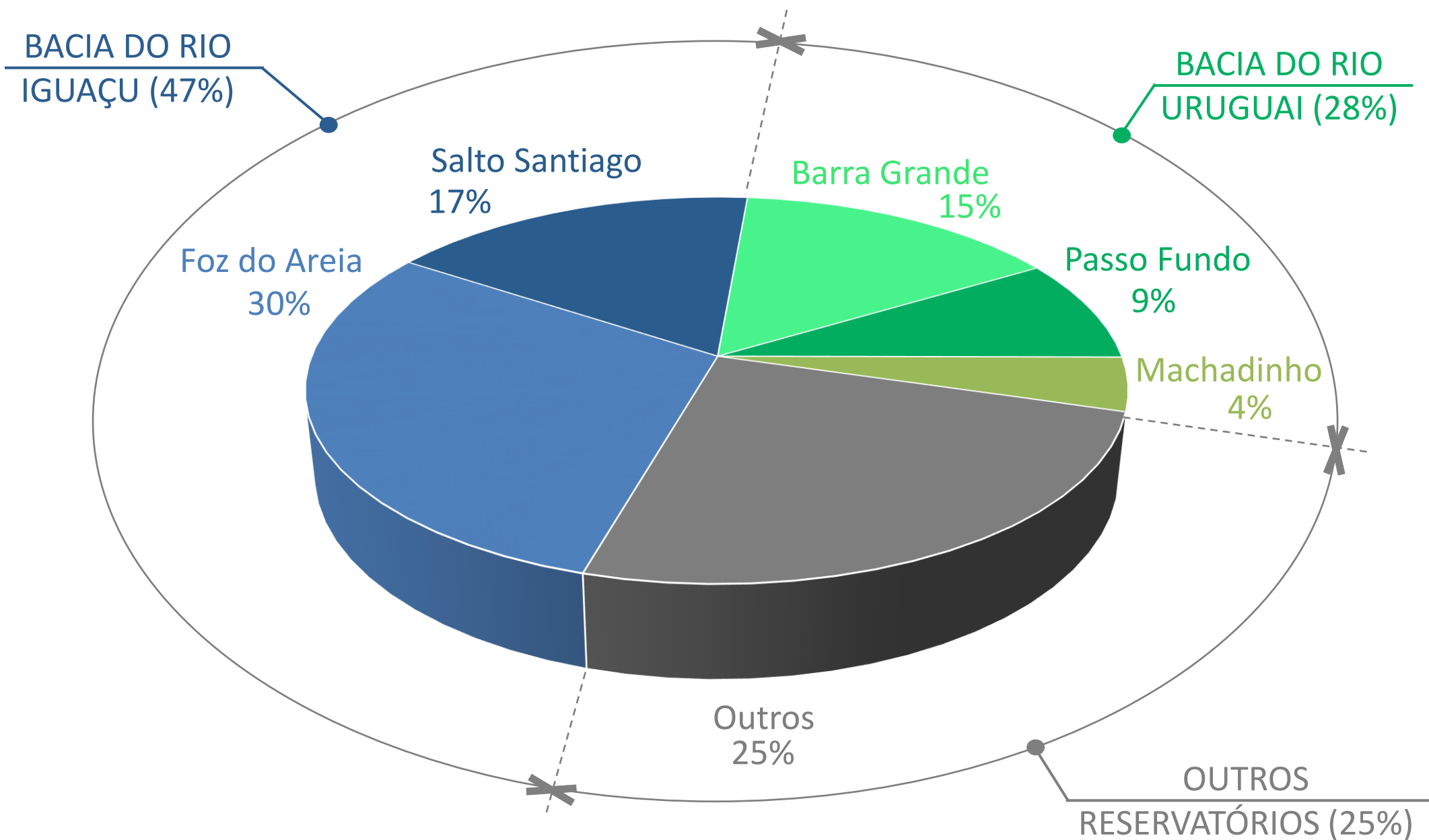
# CONDIÇÕES HIDROLÓGICAS E ARMAZENAMENTOS OBSERVADOS NO SUBSISTEMA SUL

# DIAGRAMA ESQUEMÁTICO DAS USINAS HIDROELÉTRICAS

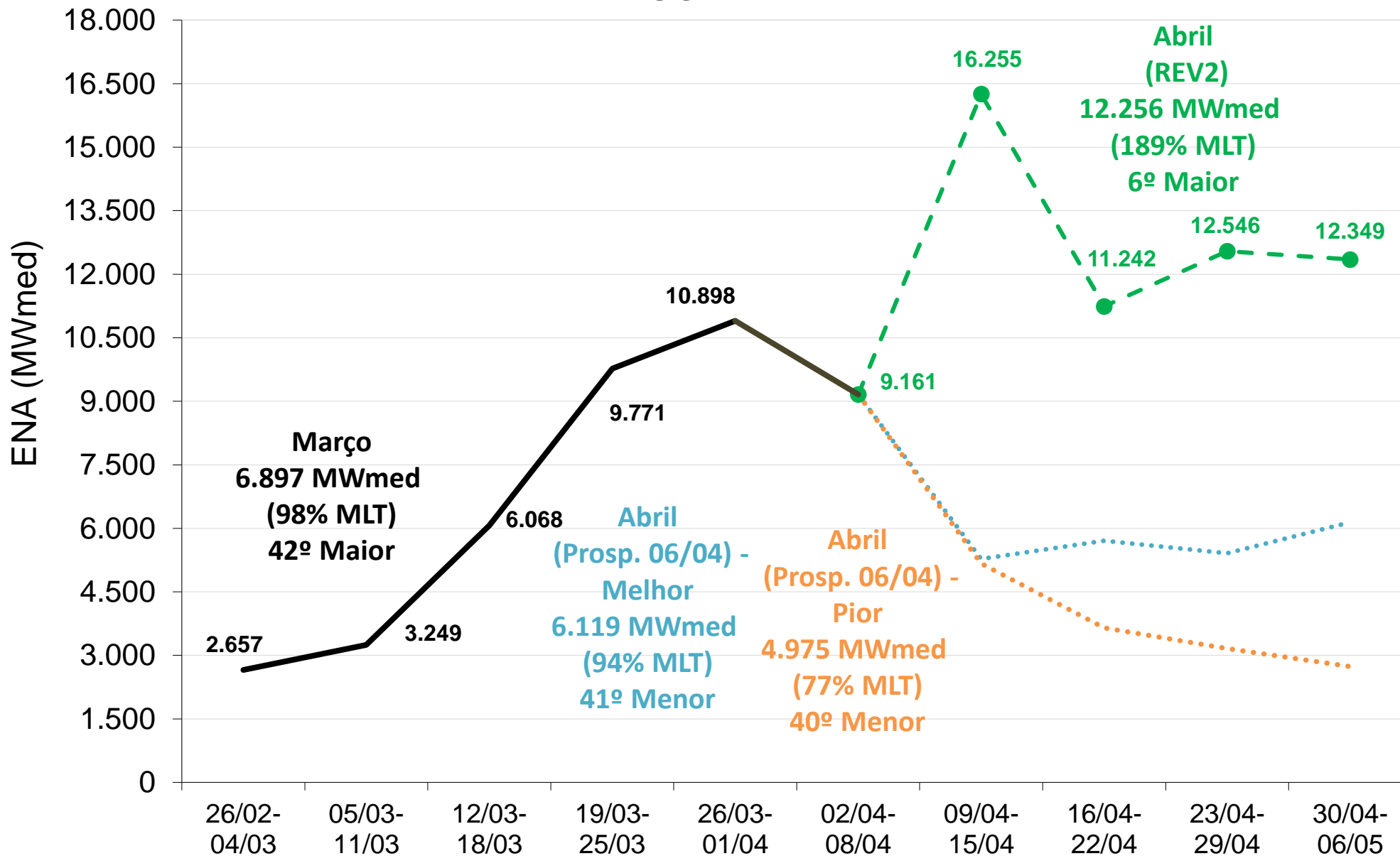


## PARTICIPAÇÃO DOS PRINCIPAIS RESERVATÓRIOS NA EAR<sub>máx</sub> DO SUBSISTEMA SUL

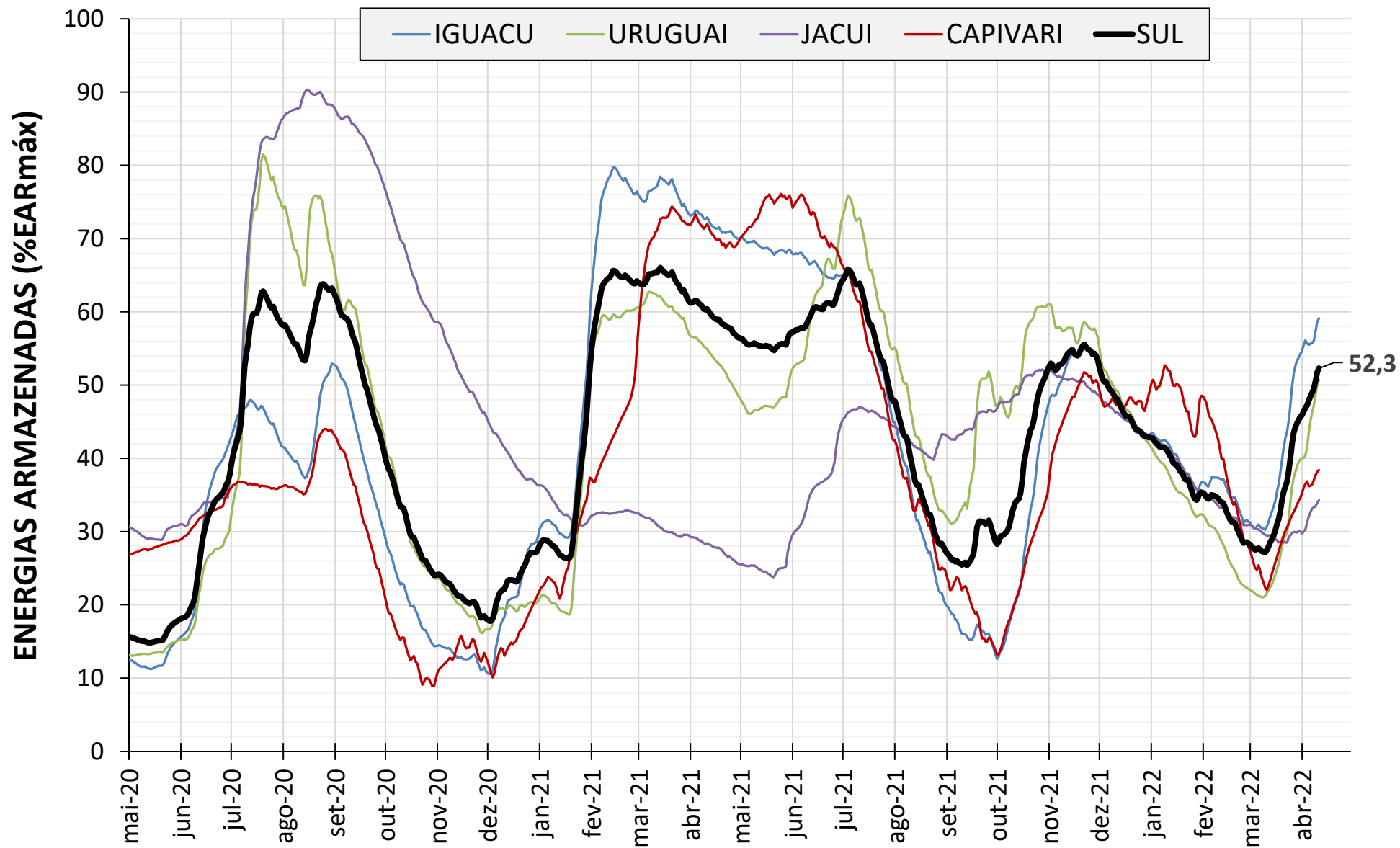
EAR<sub>máx</sub> DO SUBSISTEMA SUL = 19.897MWmed (7% da EAR<sub>máx</sub> do SIN)



## SUL





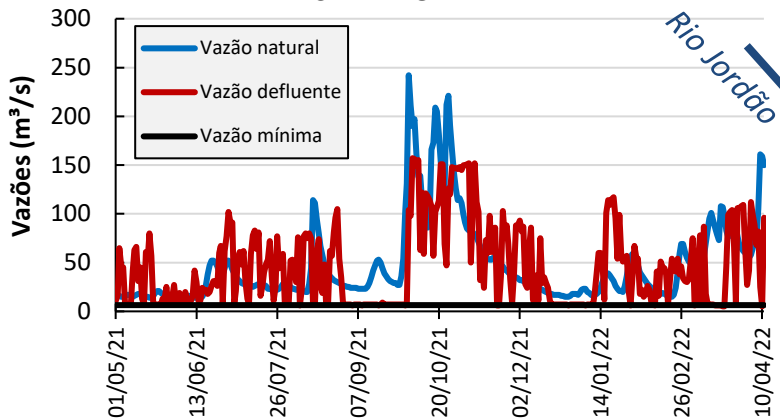


**Nota:** (1) Valores consolidados pelo ONS; (2) Período do gráfico: 01/05/2020 a 11/04/2022.

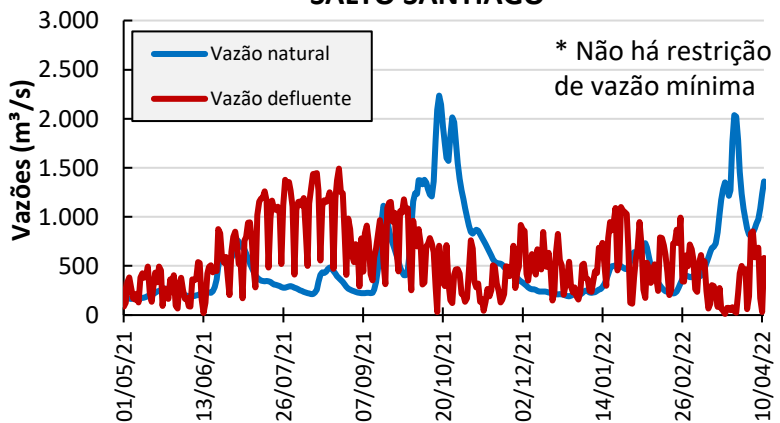


# OPERAÇÃO DOS PRINCIPAIS RESERVATÓRIOS

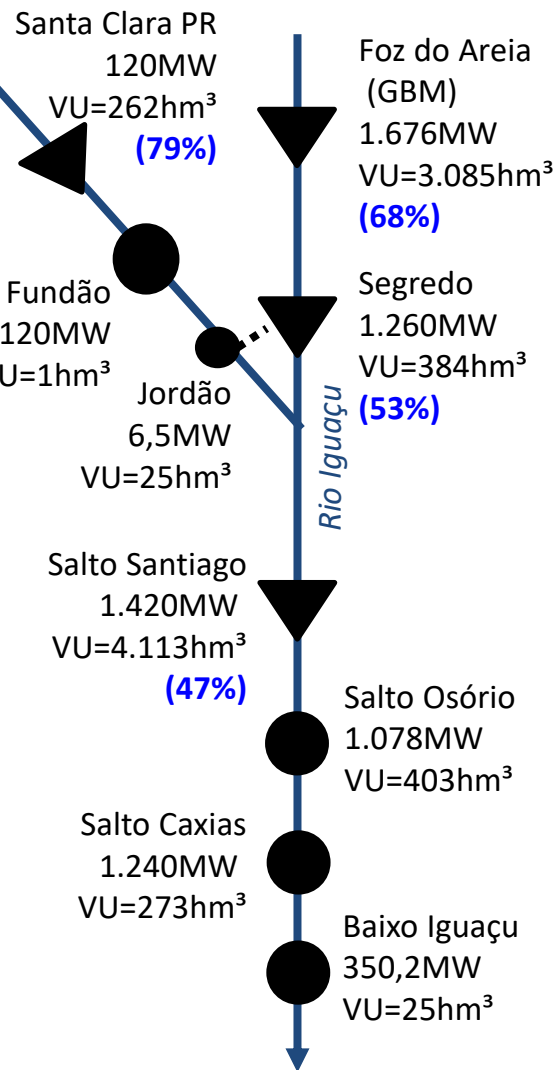
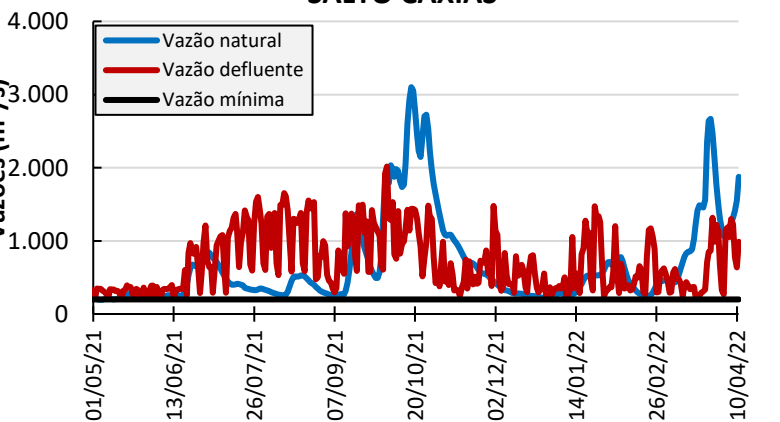
### SANTA CLARA PR



### SALTO SANTIAGO

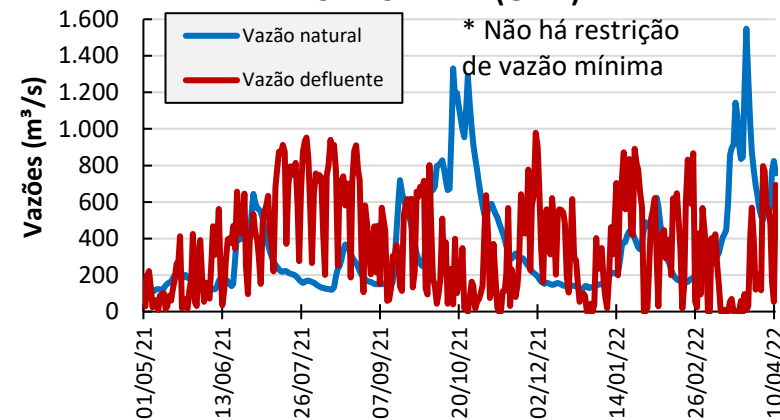


### SALTO CAXIAS

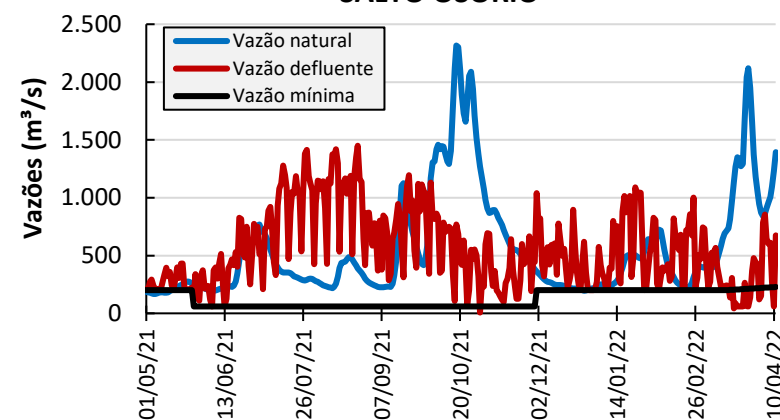


**Observações:** 1) Gráficos até dia 11/04; e 2) % VUs do IPDO de 11/04/2022.

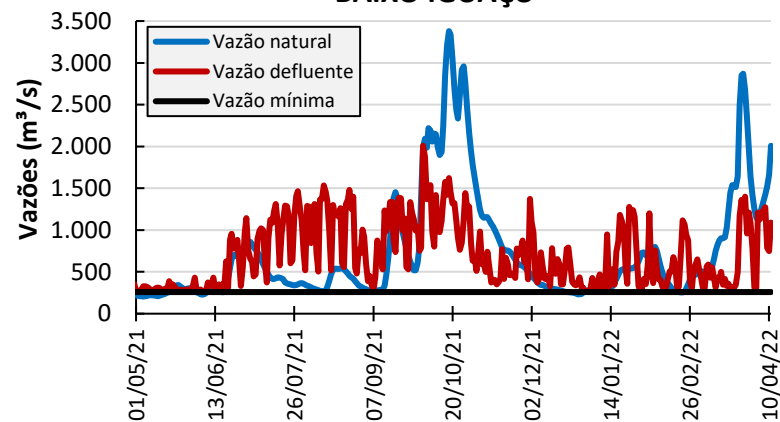
### FOZ DO AREIA (GBM)



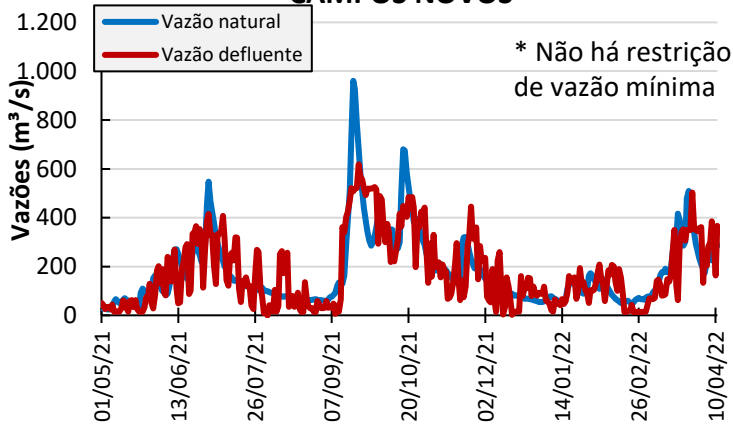
### SALTO OSÓRIO



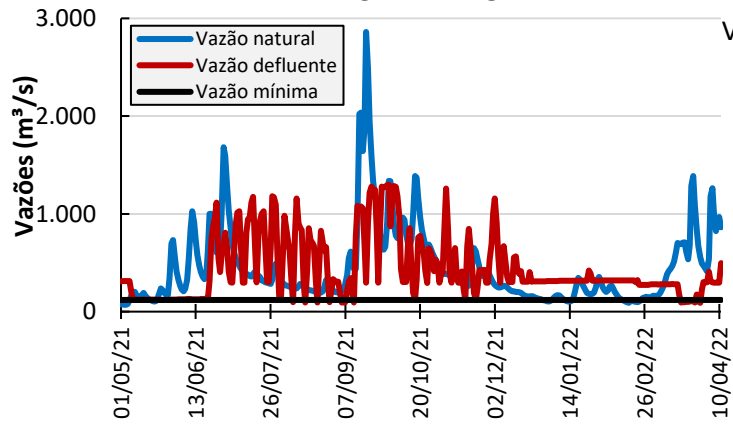
### BAIXO IGUAÇU



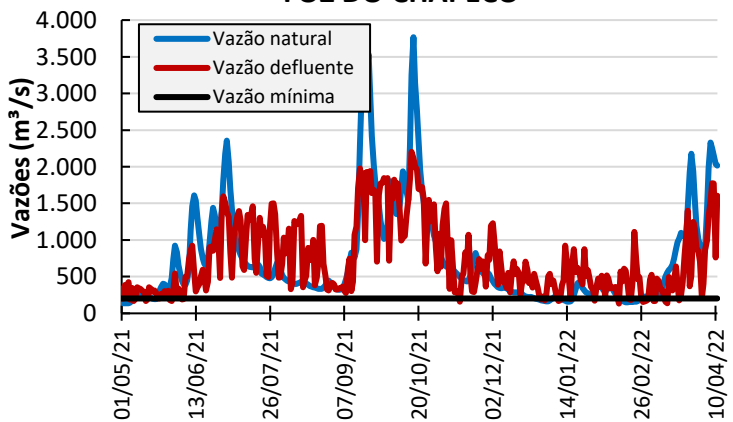
## CAMPOS NOVOS



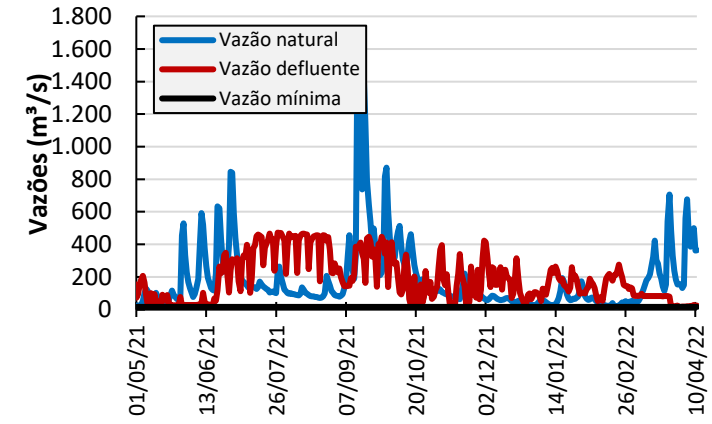
## MACHADINHO



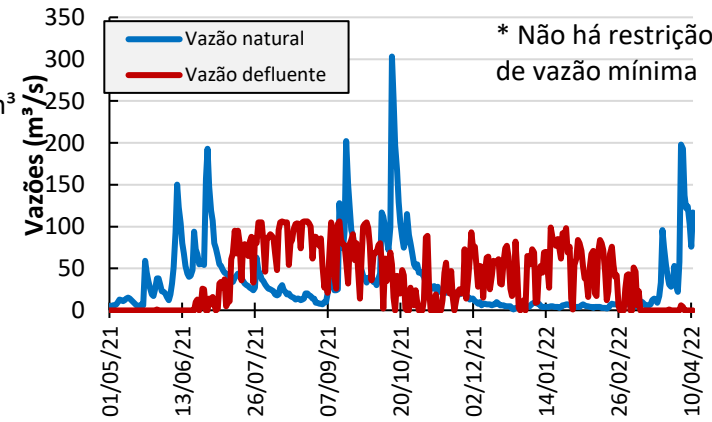
## FOZ DO CHAPECÓ



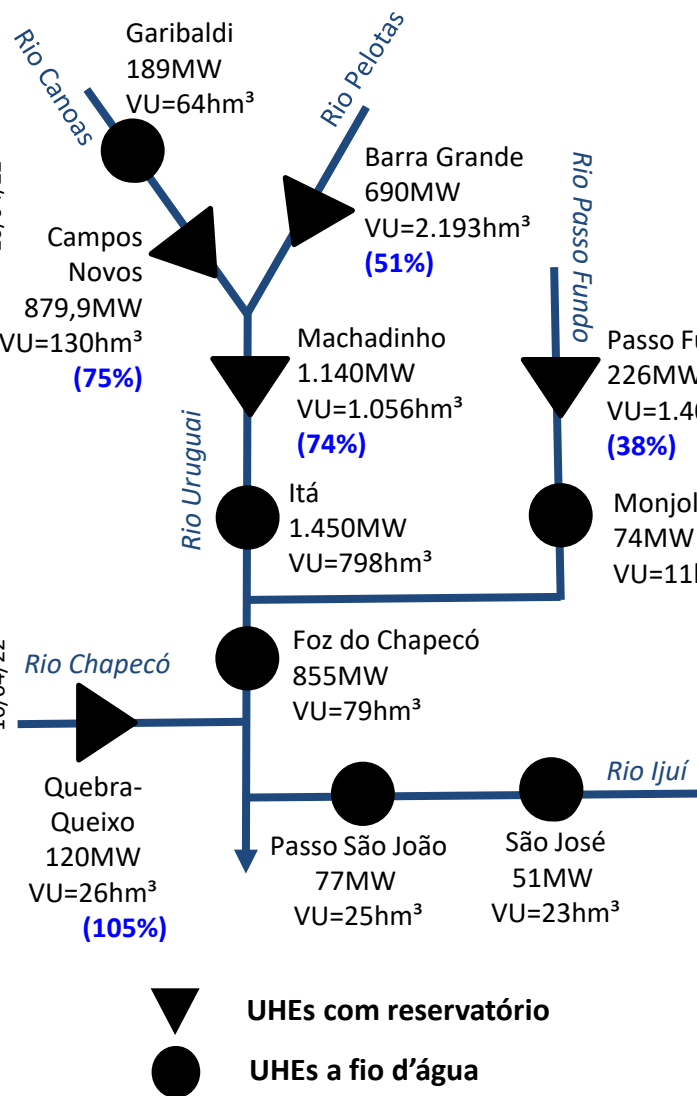
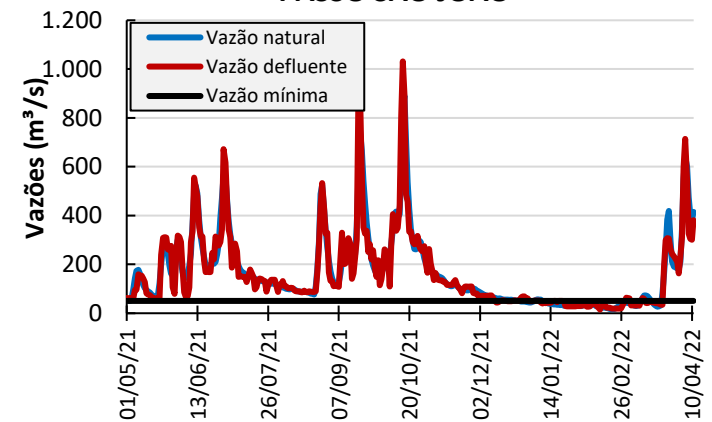
## BARRA GRANDE



## PASSO FUNDO



## PASSO SÃO JOÃO

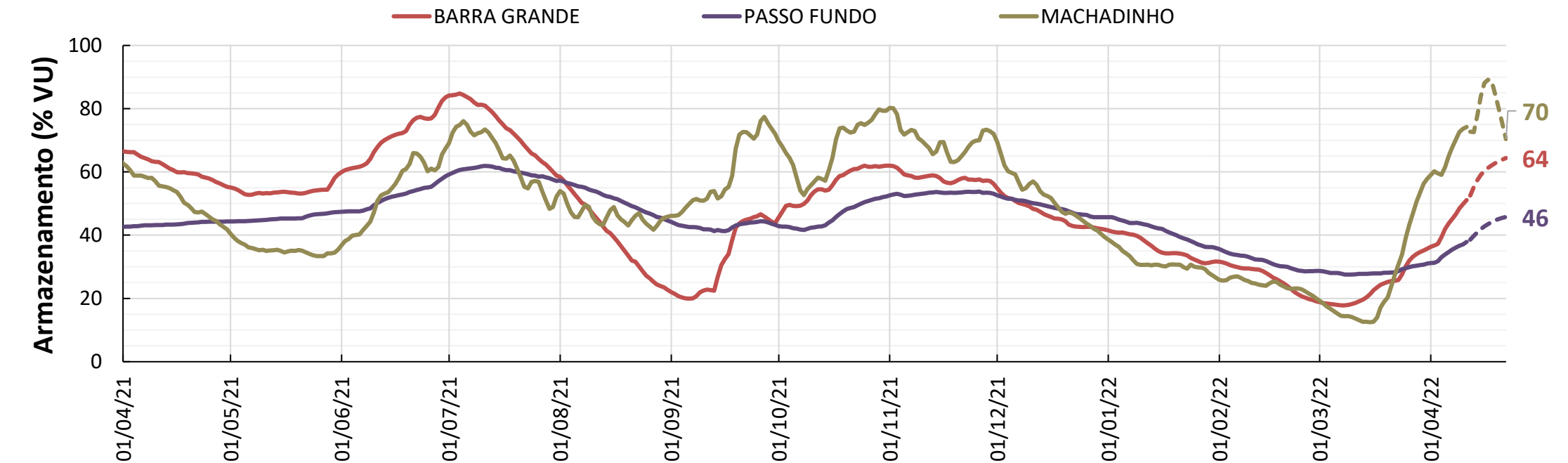
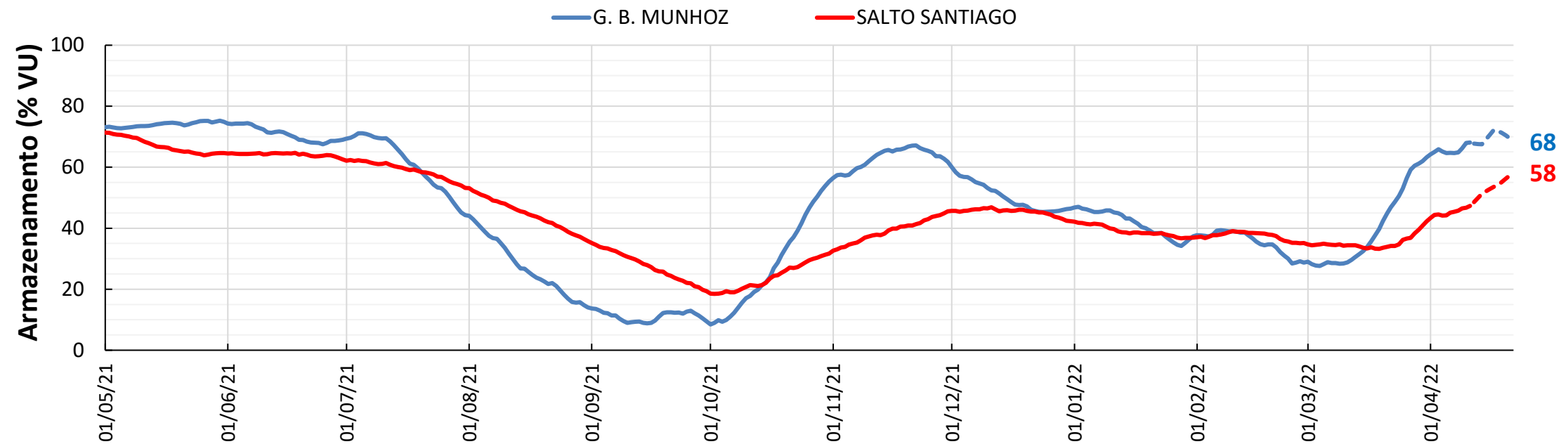


**Observações:** 1) Gráficos até dia 11/04; e 2) % VUs do IPDO de 11/04/2022.

# RESULTADOS DAS SIMULAÇÕES HIDRÁULICAS



# RESULTADOS DAS SIMULAÇÕES – 12/04/2022 a 22/04/2022



- Obs.** 1) Linha cheia – Dados observados; Linha tracejada – Simulação com previsão de vazões  
 2) Regras operativas definidas a partir das afluências, atendendo às restrições operativas declaradas e necessidades energéticas do SIN.

# AVALIAÇÃO DAS CONDIÇÕES HIDROLÓGICAS E DE ARMAZENAMENTO DOS RESERVATÓRIOS DO SUBSISTEMA SUL

4ª Reunião da Sala de Crise da Região Sul  
13 de abril de 2022